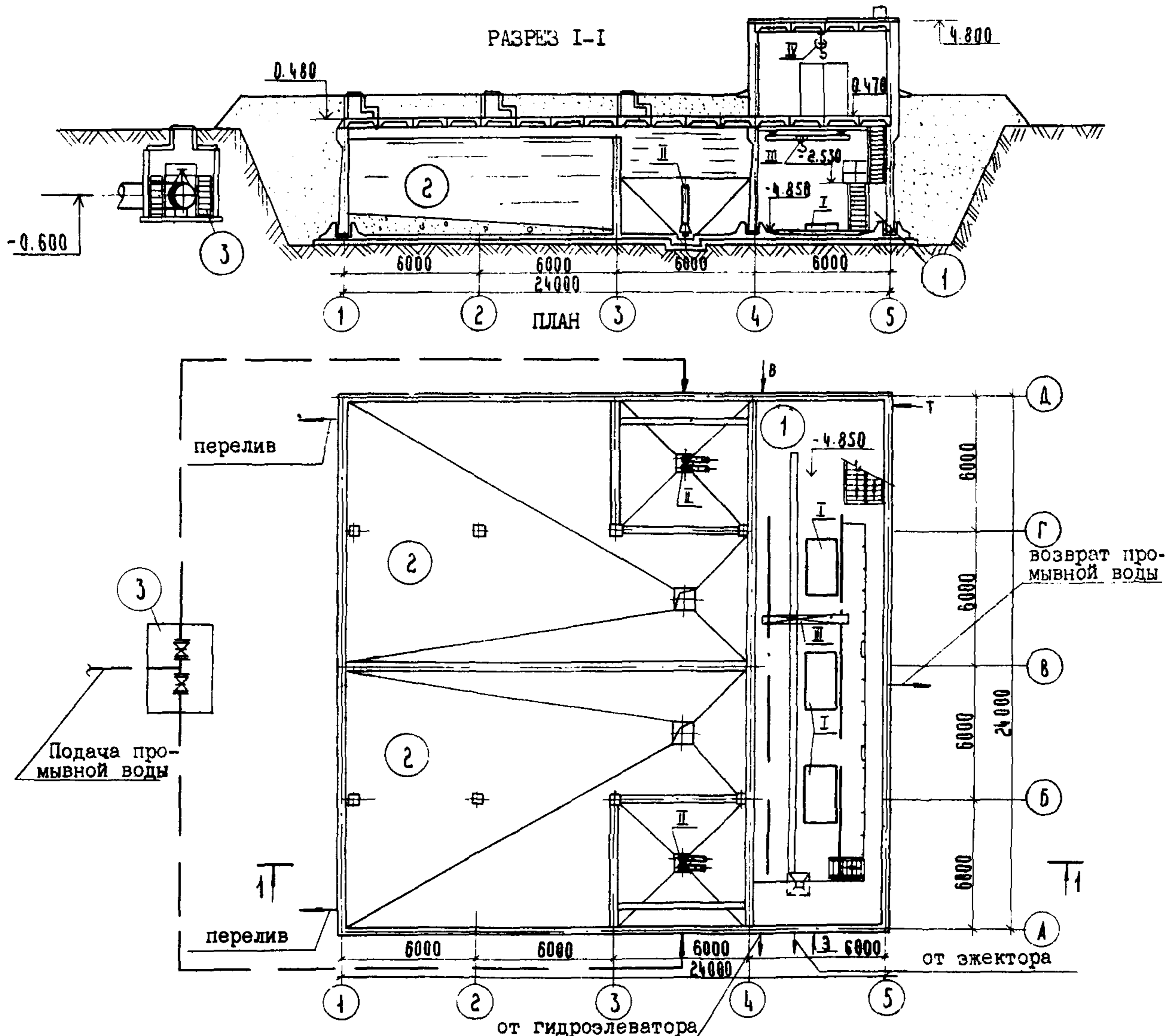


<p><b>СССР</b></p>	<p>СТРОИТЕЛЬНЫЙ КАТАЛОГ ЧАСТЬ 2 ТИПОВЫЕ ПРОЕКТЫ ПРЕДПРИЯТИЙ, ЗДАНИЙ И СОСРУЖЕНИЙ</p>	<p>ТИПОВОЙ ПРОЕКТ 901-3-160 УДК 628.32</p>
<p><b>ЦИТП</b></p>	<p>СООРУЖЕНИЯ ДЛЯ ПОВТОРНОГО ИСПОЛЬЗОВАНИЯ ВОДЫ ПОСЛЕ ПРОМЫВКИ ФИЛЬТРОВ ДЛЯ СТАНЦИИ ОЧИСТКИ ВОДЫ ПОВЕРХНОСТНЫХ ИСТОЧНИКОВ С СОДЕРЖАНИЕМ ВЗВЕШЕННЫХ ВЕЩЕСТВ ДО 2500 МГ/Л ПРОИЗВОДИТЕЛЬНОСТЬЮ 160-200 ТЫС. М<sup>3</sup>/СУТКИ</p>	<p><b>ДИВА</b></p>
<p>ИЮНЬ <b>1982</b></p>		<p>На 2-х листах На 3-х страницах Страница I</p>



ЭКСПЛИКАЦИЯ ПОМЕЩЕНИЙ

ЭКСПЛИКАЦИЯ ОБОРУДОВАНИЯ

Но-мер	Наименование	Площадь м <sup>2</sup>	Поз.	Наименование	Кол.
I	Насосное отделение	138,04	I	Насос перекачки промывной воды Д 1250-65	3 шт.
2	Резервуары-усреднители	416,64	II	Гидроэлеватор	2 "
3	Камера переключения	13,50	III	Кран подвесной ручной однобалочный грузоподъемностью 3,2 т ГОСТ 7413-80	1 "
			IV	Таль электрическая грузоподъемностью 3 т ГОСТ 22584-77 Н подъема = 12 м	1 "

СООРУЖЕНИЯ ДЛЯ ПОВТОРНОГО ИСПОЛЬЗОВАНИЯ ВОДЫ ПОСЛЕ ПРОМЫВКИ ФИЛЬТРОВ ДЛЯ СТАНЦИИ ОЧИСТКИ ВОДЫ ПОВЕРХНОСТНЫХ ИСТОЧНИКОВ С СОДЕРЖАНИЕМ ВЗВЕШЕННЫХ ВЕЩЕСТВ ДО 2500 МГ/Л ПРОИЗВОДИТЕЛЬНОСТЬЮ 160+200 ТЫС.М3/СУТКИ	ТИПОВОЙ ПРОЕКТ 901-3- 160	Лист I Страница 2
---	------------------------------	----------------------

## D1AA ТЕХНИЧЕСКАЯ ХАРАКТЕРИСТИКА

Сооружения предназначены для повторного использования промывной воды на водопроводных очистных станциях, работающих по двухступенной схеме (горизонтальные отстойники - скорые фильтры) производительностью 160 ; 200 тыс.м3/сутки.

## D2BA СТРОИТЕЛЬНЫЕ КОНСТРУКЦИИ И ИЗДЕЛИЯ

Стены	- емкости из унифицированных панелей по серии 3.900-3, вып.4. ч.1. Типоразмеров-1 ; павильона из кирпича обыкновенного пластического прессования М-100 на растворе М25	H5UA	ОТДЕЛКА НАРУЖНАЯ	- кирпичная кладка М100 на растворе М25 с расшивкой швов, монолитные участки и швы между ними затираются цементно-песчаным раствором
Покрытие	- емкости из железобетонных плит по сериям ИИ24-2/70 типоразмеров-1 и 3.006-2, вып.П-2, типоразмеров-1 ; павильона из железобетонных плит ГОСТ 22701.2-77, типоразмеров - 2		ВНУТРЕННЯЯ	- стены и потолки окрашиваются перхлорвиниловыми красками. Столярные изделия окрашиваются масляной краской

## C3GA

## ИНЖЕНЕРНОЕ ОБОРУДОВАНИЕ

Кровля	- рубероидная на битумной мастике четыре слоя		Водопровод	- производственный от насосной станции П подъема, напор на вводе 60 м вод.ст.
Лестницы	- металлические по серии 1.459-2 вып.1, типоразмеров-2		Канализация	- производственная, присоединяется к местной сети площадки
Ограждение	- металлические по серии 1.459-2 вып.2, типоразмеров-3		Отопление	- водяное с параметрами 110-70°C
Полы	- цементно-песчаный раствор		Вентиляция	- естественная
Окна	- ГОСТ 12506-67, типоразмеров - I		Электро-снабжение	- от сети напряжением 380/220 В
Двери	- ГОСТ 14624-69, типоразмеров-1		Освещение	- лампы накаливания
Люк-лаз и камера приборова	- из железобетонных элементов по серии 3.900-3, вып.7, ч.1, типоразмеров-1		Кран	- ручной, грузоподъемностью 3,2 т
Перемишки	- железобетонные по ГОСТ 948-76, типоразмеров-2		Таль	- электрическая, грузоподъемностью 3,0 т

Наибольшая масса  
монтажного элемента

-(стенная панель) - 7,3 т

J30B СКОРОСТНОЙ НАПОР ВЕТРА  $\frac{27 \text{ кгс/м}^2}{0,26 \text{ кПа}}$

J3NB ВЕС СНЕГОВОГО ПОКРОВА  $\frac{100 \text{ кгс/м}^2}{0,98 \text{ кПа}}$

R2CO СТЕПЕНЬ ОГНЕСТОЙКОСТИ - вторая

N1BD РАСЧЕТНАЯ ТЕМПЕРАТУРА НАРУЖНОГО ВОЗДУХА -  $-20^{\circ}\text{C}$ ;  $-30^{\circ}\text{C}$  (основное решение);  
-  $40^{\circ}\text{C}$

G2BE ИНЖЕНЕРНО-ГЕОЛОГИЧЕСКИЕ УСЛОВИЯ - обычные

G2DD КЛИМАТИЧЕСКИЕ РАЙОНЫ И ПОДРАЙОНЫ СССР - район I, подрайон ПА, ПГ, ША, ШВ

## G3DT ТЕХНОЛОГИЧЕСКИЙ ПРОЦЕСС

В проекте принята схема повторного использования, при которой вода после промывки фильтров сбрасывается в резервуары-усреднители, предварительно пройдя песколовки, а затем равномерно перекачивается без дополнительной обработки в водоводы первого подъема перед очистной станцией.



СООРУЖЕНИЯ ДЛЯ ПОВТОРНОГО ИСПОЛЬЗОВАНИЯ ВОДЫ ПОСЛЕ ПРОМЫВКИ ФИЛЬТРОВ ДЛЯ СТАНЦИИ ОЧИСТКИ ВОДЫ ПОВЕРХНОСТНЫХ ИСТОЧНИКОВ С СОДЕРЖАНИЕМ ВЗВЕШЕННЫХ ВЕЩЕСТВ ДО 2500 МГ/Л ПРОИЗВОДИТЕЛЬНОСТЬЮ 160-200 ТЫС.М3/СУТКИ			ТИПОВОЙ ПРОЕКТ 901-3- 160		Лист 2 Страница 3	
Наименование	Всего	Удельный показатель	Наименование	Всего	Удельный показатель	

Наименование	Всего	Удельный показатель	Наименование	Всего	Удельный показатель	
V11A	СТОИМОСТЬ		V4KA	ЭКСПЛУАТАЦИОННЫЕ ПОКАЗАТЕЛИ		
V11B	Общая сметная стоимость в том числе Строительно-монтажных работ	тыс. руб. 115,33 -	V4KH	Расход воды холодной	м3/сут. 110,0 -	
V11I	Оборудования	" 98,42 0,492	V4KN	Тепла на отопление	ккал/ч кВт 13140,0 - 15,3	
V11D	Стоимость строительно-монтажных работ на I м2 общей площади	" 16,91 -	V4KK	Потребная электрическая мощность	кВт 185,0 -	
V11S	Стоимость строительно-монтажных работ на I м3 строительного объема	" - 0,54		ТЕХНИЧЕСКИЕ ХАРАКТЕРИСТИКИ		
V11R	Стоимость общая на расчетный показатель	руб. - 27,78	G3NB	Объем строительный	м3 3543,40 -	
V1IV	ТРУДОЕМКОСТЬ		V1NF	Объем строительный на расчетный показатель	" - 17,71	
V1JA	Построечные трудовые затраты То же, на I м3 строительного объема	чел. дн. 2624,73 -	G3OC	Площадь застройки	м2 590,0 -	
V1JV	То же, расчетный показатель	" - 0,74	G3OB	Общая площадь надземной части	" 41,47 -	
V1KA	РАСХОДЫ		V1OK	Общая площадь надземной части на расчетный показатель	" - 0,207	
V1KB	Расход строительных материалов					
	Цемент, приведенный к М 400	т 204,70 -				
	То же, на расчетный показатель	" - 1,02				
	Сталь	" 100,23 -				
	Сталь, приведенная к классам А-I и С38/23	" 124,46 -				
	То же, на расчетный показатель	" - 0,62				
	Бетон и железобетон	м3 826,81 -				
	в том числе Монолитный	" 627,92 -				
	Сборный	" 198,89 -				
	Лесоматериалы	" 28,15 -				
	Лесоматериалы, приведенные к круглому лесу	" 40,49 -				
	Кирпич	тыс. шт. 16,87 -				

## ДОПОЛНИТЕЛЬНЫЕ ДАННЫЕ

Настоящий проект разработан взамен т.п.901-3-94

Расчетный показатель 1000 м3 промывной воды (всего 200 единиц)

B7EA

## СОСТАВ ПРОЕКТНОЙ ДОКУМЕНТАЦИИ

Альбом I Пояснительная записка  
 Альбом II Архитектурно-строительные решения, технологическая, электротехническая и другие части  
 Альбом III Строительные изделия  
 Альбом IV Ведомости потребности в материалах  
 Альбом V Заказные спецификации  
 Альбом VI С м е т ы

Объем проектных материалов, приведенных к формату II, - 496 форматок

B7BA АВТОР ПРОЕКТА - ЦНИИЭП инженерного оборудования, Москва, 117279, ул.Профсоюзная, 93а

B7BA УТВЕРЖДЕНИЕ - Утвержден Госгражданстроем. Приказ № 120 от 6 мая 1980 г.

Введен в действие ЦНИИЭП инженерного оборудования  
Приказ № III от 19 ноября 1981 г. Срок действия - 1987 г.

B7KA ПОСТАВЩИК - Свердловский филиал ЦИТП, 620062, г.Свердловск, ул.Чебышева, 4

Инв.№ 17900  
Катал.л.№ 045964

Подписано в печать 22.04.82 Заказ № 4760 Тираж 9600 экз. Формат 60x84

-----  
Центральный институт типового проектирования  
125878, ГСП, Москва, А-445, ул. Смольная, 22