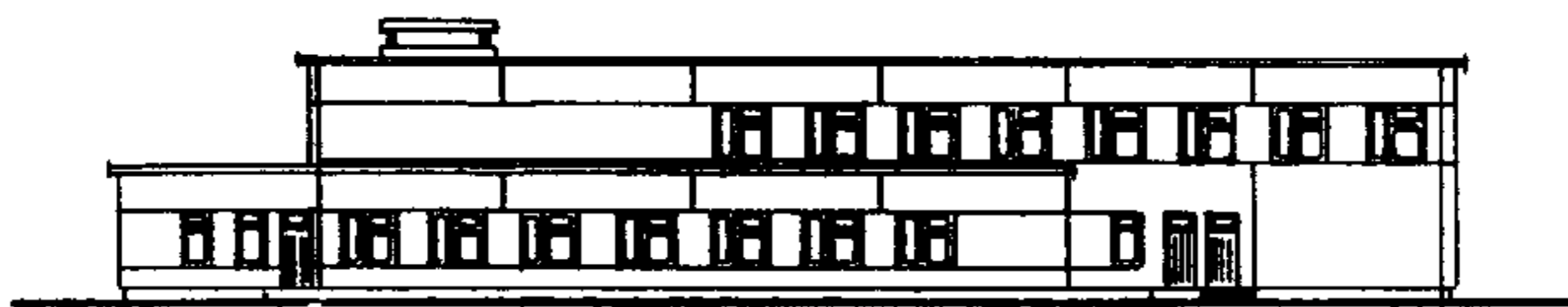
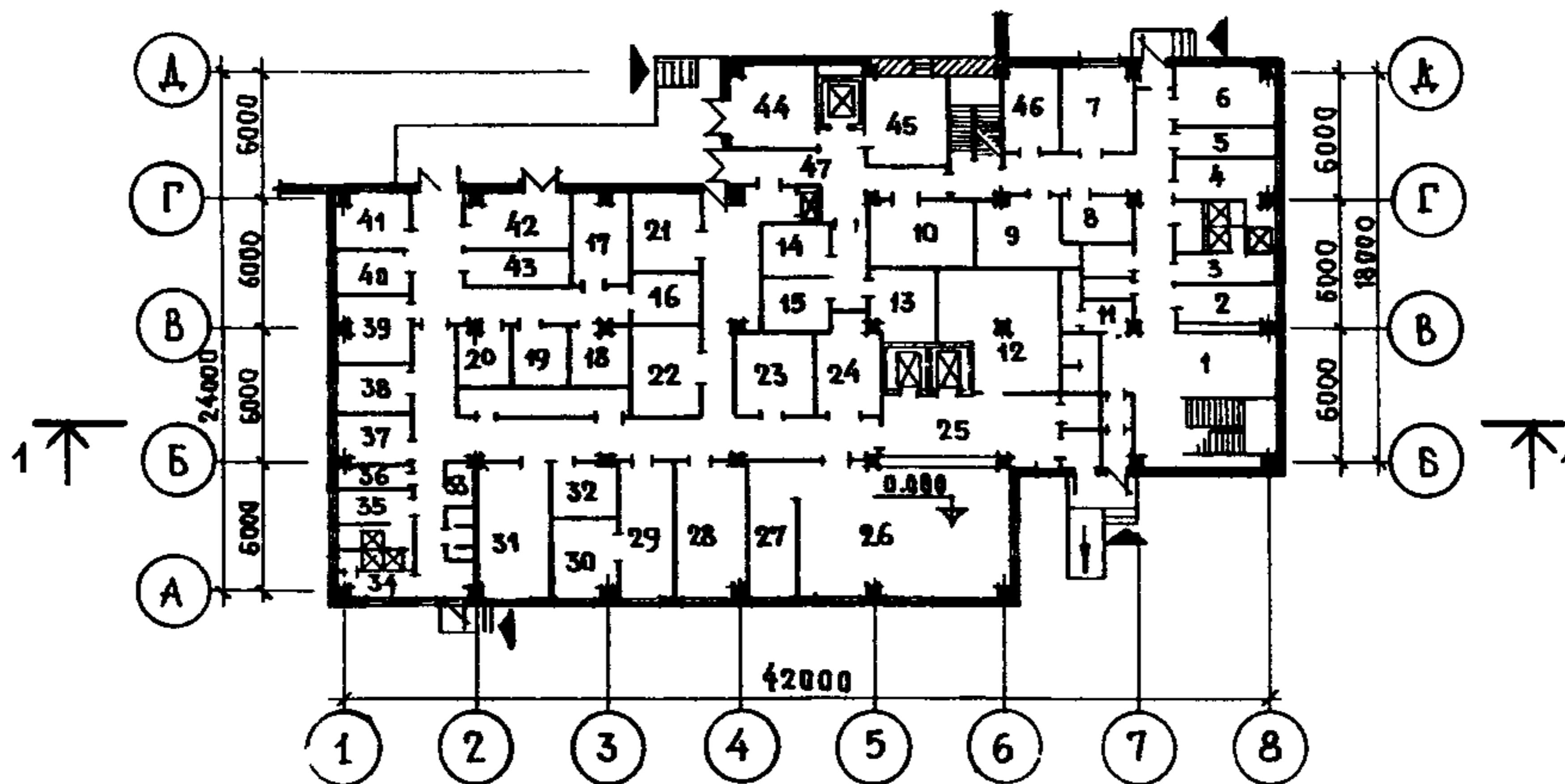
	<p>ПИЩЕБЛОК СО СТОЛОВОЙ ДЛЯ ПЕРСОНАЛА ОНКОЛОГИЧЕСКОГО ДИСПАНСЕРА НА 450 КОЕК С ПОЛИКЛИНИЧЕСКИМ ОТДЕЛЕНИЕМ И ПАНСИОНАТОМ НА 120 КОЕК</p>	<p>П А С П О Р Т Т И П О В О Й П Р О Е К Т № 252-9-66 УДК725.512.691.327</p>
<p>ЧАСТЬ <b>2</b> Раздел 2 Группа 25(2)-9</p>	<p>Область применения - IV подрайон, II и III климатические районы с обычными геологическими условиями. Расчетная температура наружного воздуха -30°C (основное решение), -20°C и -40°C. Вес снегового покрова - 100 кгс/м<sup>2</sup> Скоростной напор ветра - 45 кгс/м<sup>2</sup> Класс здания - II Степень долговечности - II Степень огнестойкости - II</p>	<p>Разработан институтом "ГипроНИИЗдрав". 117802, г.Москва, В-246, Научный проезд, д.12. Утвержден Минздравом СССР, приказ № III2 от 15.12.77. Введен в действие институтом "ГипроНИИЗдрав" приказ № 93 от 25.09.80. Действует с апреля 1981г. (И-4-8I)</p>

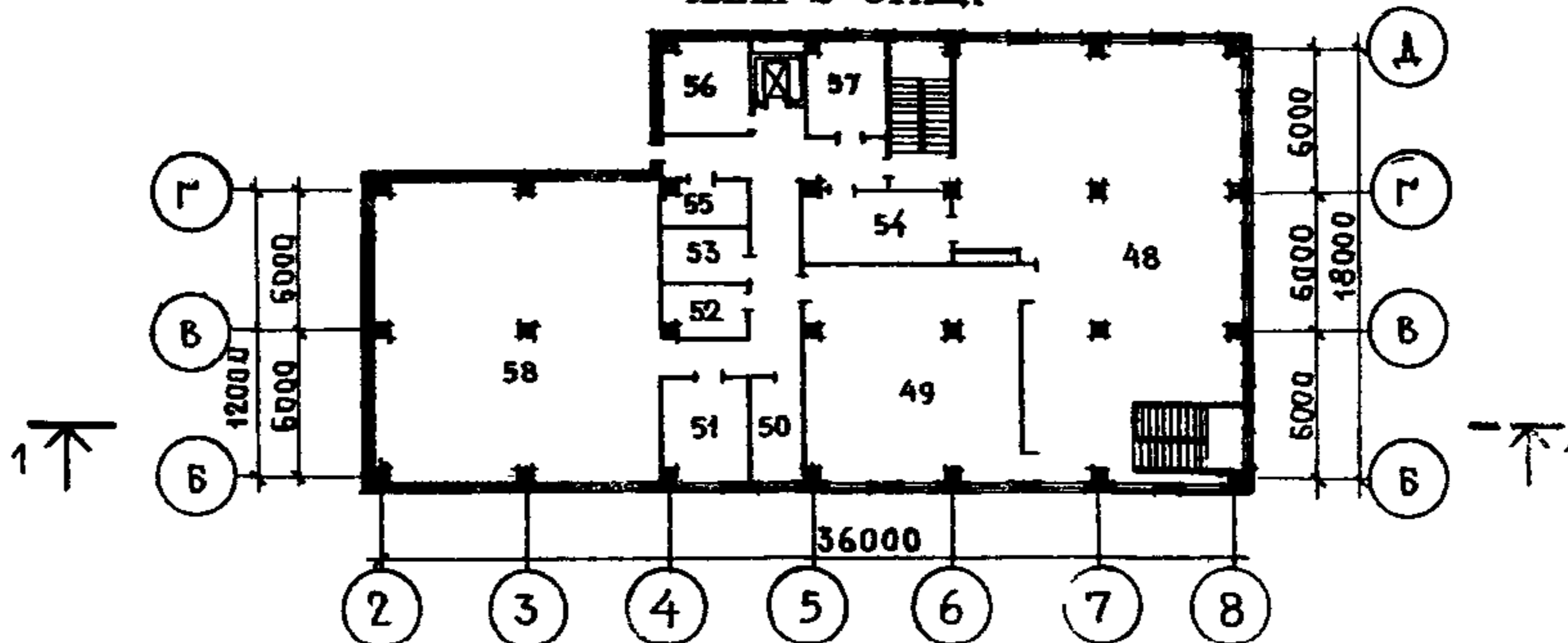
ФАСАД В ОСЯХ I-8



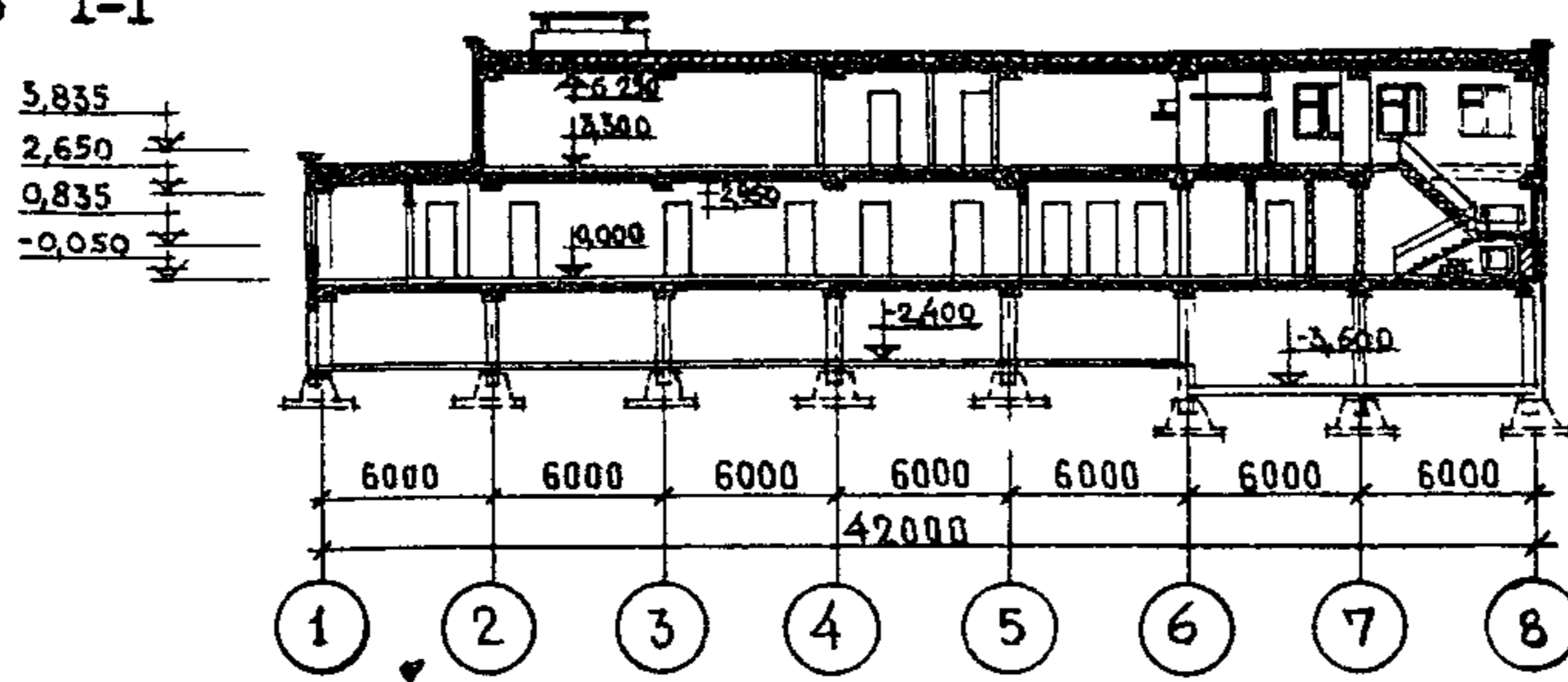
ПЛАН I ЭТАЖА



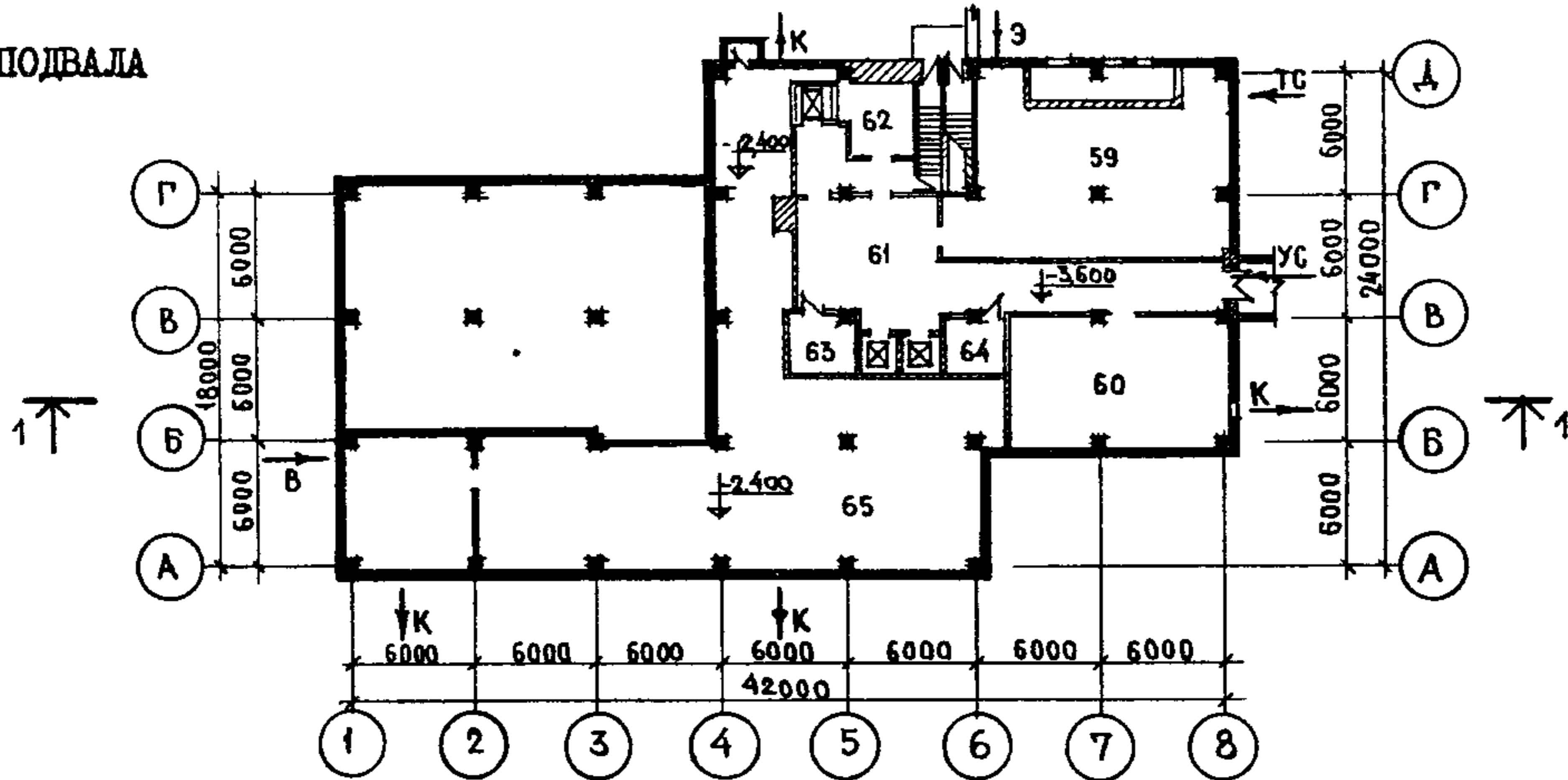
ПЛАН 2 ЭТАЖА



РАЗРЕЗ I-I



ПЛАН ПОДВАЛА



ЭКСПЛИКАЦИЯ

1. Вестибюль	24,4 м <sup>2</sup>	32. Комната шеф. повара	7,0 м <sup>2</sup>
2. Гардероб посетителей	8,8 "	33. Санузлы	5,7 "
3. Гардероб мужской	7,8 "	34. Гардероб мужской	7,0 "
4. Гардероб женский	8,7 "	35. Гардероб женский	10,3 "
5. Кабинет директора	9,6 "	36. Бельевая	3,3 "
6. Контора	9,2 "	37. Комната персонала	6,9 "
7. Комната персонала	12,8 "	38. Кабинет диетолога	6,9 "
8. Бельевая	7,0 "	39. Кладовая сухих продуктов	10,9 "
9. Инвентарная	8,7 "	40. Кладовщик	6,1 "
10. Кладовая и моечная тарн	14,7 "	41. Кладовая хлеба	8,0 "
11. Санузлы	17,3 "	42. Кладовая овощей	13,4 "
12. Мойка и хранение мармитных тележек	28,4 "	43. Кладовая тарн	8,4 "
13. Холодильная камера рыбн	8,1 "	44. Кладовая овощей	15,1 "
14. Холод. камера молочных продуктов	6,3 "	45. Кладовая сухих продуктов - и кладовщик	15,0 "
15. Холод. камера мяса	6,3 "	46. Электрошитовая	9,7 "
16. Холод. камера зелени и консервов	7,1 "	47. Загрузочная	17,9 "
17. Холод. камера фруктов	8,2 "	48. Обеденный зал	207,3 "
18. Холод. камера мяса	7,0 "	49. Варочный зал	56,8 "
19. Холод. камера рыбн	6,2 "	50. Холодный пех	9,9 "
20. Холод. камера молочных продуктов	6,2 "	51. Мясо-рыбный пех	16,3 "
21. Холод. камера отходов	10,2 "	52. Хлебозрезка	7,4 "
22. Помещение фреоновой установки	12,6 "	53. Моечная кухонной посуды	8,0 "
23. Мойка кухонной посуды	9,2 "	54. Моечная столовой посуды	18,6 "
24. Кладовая суточного запаса	11,5 "	55. Помещение заведующего производством	5,2 "
25. Экспедиция	23,5 "	56. Овощной пех	13,2 "
26. Варочный зал	59,0 "	57. Кондитерский пех	15,2 "
27. Холодный пех	14,0 "	58. Венткамера	147,4 "
28. Кондитерский пех	18,0 "	59. Венткамера	120,5 "
29. Пех мяса-птицы	15,3 "	60. Венткамера	66,3 "
30. Рыбный пех	10,4 "	61. Лифтовой холл	41,6 "
31. Овощной пех	20,7 "	62. Машинное помещение	13,0 "
		63. Машинное помещение	8,4 "
		64. Машинное помещение	8,4 "

<b>К</b> 2	ГИПРОНИИЗДАВ МОСКВА	ПИЩЕБЛОК СО СТОЛОВОЙ ДЛЯ ПЕРСОНАЛА ОНКОЛОГИЧЕСКОГО ДИСПАНСЕРА НА 450 КОЕК С ПОЛИКЛИНИЧЕСКИМ ОТДЕЛЕНИЕМ И ПАНСИОНАТОМ НА 120 КОЕК.	ТИПОВОЙ ПРОЕКТ 252-9-66	ПАСПОРТ ЛИСТ 2

## ОСНОВНЫЕ ПОКАЗАТЕЛИ

<b>О Б Ъ Е М</b>		
Строительный	м <sup>3</sup>	7257,7
В том числе подвала и техподполья	"	2032,5
Объем на расчетную единицу	"	12,73
$K_2 = \frac{\text{строительный объем}}{\text{рабочая площадь}}$	"	7,57

## ПЛОЩАДЬ

Застройки	м <sup>2</sup>	885,3
Общая	"	1894,0
На расчетную единицу	"	3,32
Полезная	"	1244,0
Рабочая	"	958,6
$K_1 = \frac{\text{рабочая площадь}}{\text{полезная площадь}}$	"	0,77

## РАСХОД МАТЕРИАЛОВ

Цемент	т	450,27
Цемент приведенного к М-400	"	540,32
На расчетную единицу	"	0,95
Стали в натуральном исчислении	т	69,4
Стали приведенной	"	82,8
На расчетную единицу	"	0,15
Железобетона	м <sup>3</sup>	
В том числе:		
сборного	"	500,65
Керамзитобетона	"	299,36
Лесоматериалов	"	89,87
Кирпича	тыс. шт.	248,49

## СМЕТНАЯ СТОИМОСТЬ

Общая	тыс. руб.	260,03
На расчетную единицу	руб.	456,20
Строительно-монтажных работ	тыс. руб.	207,44
На расчетную единицу	руб.	364,0
Оборудования	тыс. руб.	52,59
1 м <sup>3</sup> здания	руб.	28,58
1 м <sup>2</sup> общей площади	"	109,52

## ТРУДОВЫЕ ЗАТРАТЫ

Возведение здания	ч-дн.	6830,68
Возведение 1 м <sup>3</sup> здания	"	0,94
На расчетную единицу	"	12,0

## ЭКСПЛУАТАЦИОННЫЕ ПОКАЗАТЕЛИ

Расход воды	м <sup>3</sup> /сутки	50,0
	л/сек.	3,2
Расход тепла	ккал/час	632000
В том числе:		
На отопление	"	84000
На приточную вентиляцию	"	527000
На горячее водоснабжение	"	21000
Потребная мощность электроэнергии	квт	323,9
Удельный расход тепла на отопление	ккал/час	44,3

## СТРОИТЕЛЬНЫЕ КОНСТРУКЦИИ

Фундаменты - монолитные ж.б. полушки и сборные ж.б. стаканы по серии ИИ-04-1, вып.6 и по альбому III настоящего проекта, типоразмеров I.

Фундаментные балки по серии I.415-1, вып.1, типоразм. I. Несущий каркас в конструкциях ИИ-04 (связевой вариант)

а. Колонны - сборные ж.б. по серии ИИ-04-2, вып.7, 8, 9, 12 и по альбомам 4, 10 Гипронииздства, типоразмеров I6;

б. Ригели - сборные железобетонные по серии ИИ-04-3, вып.4, 5, типоразмеров 2.

в. Диафрагмы жесткости - по серии ИИ-04 6, вып.5, типоразмеров 5.

Перекрытия и покрытие.

а. Сборные ж.б. панели по серии ИИ-04-4, вып.19, типоразмеров 5. Вариант - сборные керамзитобетонные панели по серии ИИ-04-4, вып.21, типоразмеров 5.

б. Сборные железобетонные панели - по серии I.141-1, вып.17, типоразмеров I; по серии I.243-2, вып.1, типоразмеров I.

Стены наружные - керамзитобетонные панели по серии ИИ-04-5, вып.5, 6, 7, типоразмеров 39. Вариант - панели из ячеистого бетона по серии ИИ-04-5, вып.8, типоразмеров 39.

Стены подвалов и подполья.

а. Керамзитобетонные панели цоколя по серии ИИ-04-5, вып.11, 12, 13, типоразмеров I2.

б. Железобетонные панели подвала по серии ИИ-04-5, вып.15, типоразмеров 9.

в. Блоки бетонные для стен подвалов по ГОСТ 13579-78, типоразмеров I0.

Перемычки - сборные ж.б. по серии I.139-1, вып.1, типоразмеров 7.

Лестничные марши - сборные ж.б. по серии ИИ-04-7, вып.1 типоразмеров 2.

Ступени - сборные ж.б. по серии I.155-1, вып.1, типоразмеров 3.

Каналы - сборные ж.б. изделия по серии 3.006-2, вып.П-1, П-2.

Крыша - совмещенная с 4-х слойным рулонным ковром. Перегородки панельные по серии I.231-1, типоразм.47; кирпичные.

Полы - линолеум, керамическая плитка, бетонные.

Двери - сер. I.136-10 типоразмеров 3; сер. I.135-1 альбомы I, 2, типоразмеров 3; сер.2.435-6; вып.5, типоразмер I.

Встроенное оборудование - встроенные шкафы сер. I.172-3, типоразмеров 2.

Окна - сер. I.236-1 типоразмеров 4; серии I.136-3 вып.1 типоразмеров 2.

Подоконные плиты - сер. I.136-1, вып.1, типоразмеров 2.

Наружная отделка - керамзитобетонные панели офактуренные керамической плиткой.

Внутренняя отделка - покраска водоэмульсионными, масляными красками, глазурированная плитка.

Наибольшая масса конструкций - 4,20 т (стенная панель)

**ИНЖЕНЕРНОЕ ОБОРУДОВАНИЕ**

Водопровод - хозяйственно-противопожарный от внутри-площадочной сети. Н ввода - 22 м водяного столба.

Канализация - хозяйственно-бытовая с присоединением к местной сети.

Отопление - централизованное, с параметрами теплоносителя  $T_n=150^{\circ}\text{C}$ ;  $T_o=70^{\circ}\text{C}$ .

Вентиляция - приточно-вытяжная с механическим побуждением.

Горячее водоснабжение - централизованное от местной сети.

Освещение - лампы накаливания и люминесцентные.

Электроснабжение - напряжением 380/220В.

Телефонизация - от местной сети.

Радиофикация - от местной сети.

## ДОПОЛНИТЕЛЬНЫЕ ДАННЫЕ

Указанный проект является составной частью комплекса Онкологического диспансера на 450 коек с поликлиническим отделением и пансионатом на 120 коек, рассмотренного в типовом проектном решении № 259-03-25.

Показатели приведены для условий строительства при расчетной температуре наружного воздуха  $T_n = 30^{\circ}\text{C}$ . Сметная стоимость строительства указана в ценах, введенных с 1-го января 1969 года.

Разработан вариант наружных стен из ячеистого бетона и перекрытий из керамзитобетона.

За расчетную единицу принята 1 койка ( 570 коек ).

## СОСТАВ ПРОЕКТА

Альбом I	Часть I	Архитектурно-строительные чертежи ниже 0.000 Архитектурно-строительные чертежи выше 0.000 Технологические чертежи.
Альбом I	Часть 2	Санитарно-технические чертежи: отопление, вентиляция, водоснабжение, канализация. Электротехнические чертежи. Электроосвещение, электрооборудование, слаботочные устройства, автоматика.
Альбом II		Заказные спецификации.
Альбом III		Изделия заводского изготовления.
Альбом IV		С м е т ы
Альбом V		Задание заводу-изготовителю щитов автоматики

Объем проектных материалов 616 форматок.

Проект распространяет: Издательское бюро института  
Гипроониздрав.  
117802, г.Москва, В-246,  
Научный проезд, д.12.

Инв. №  
Паспорт № 043159