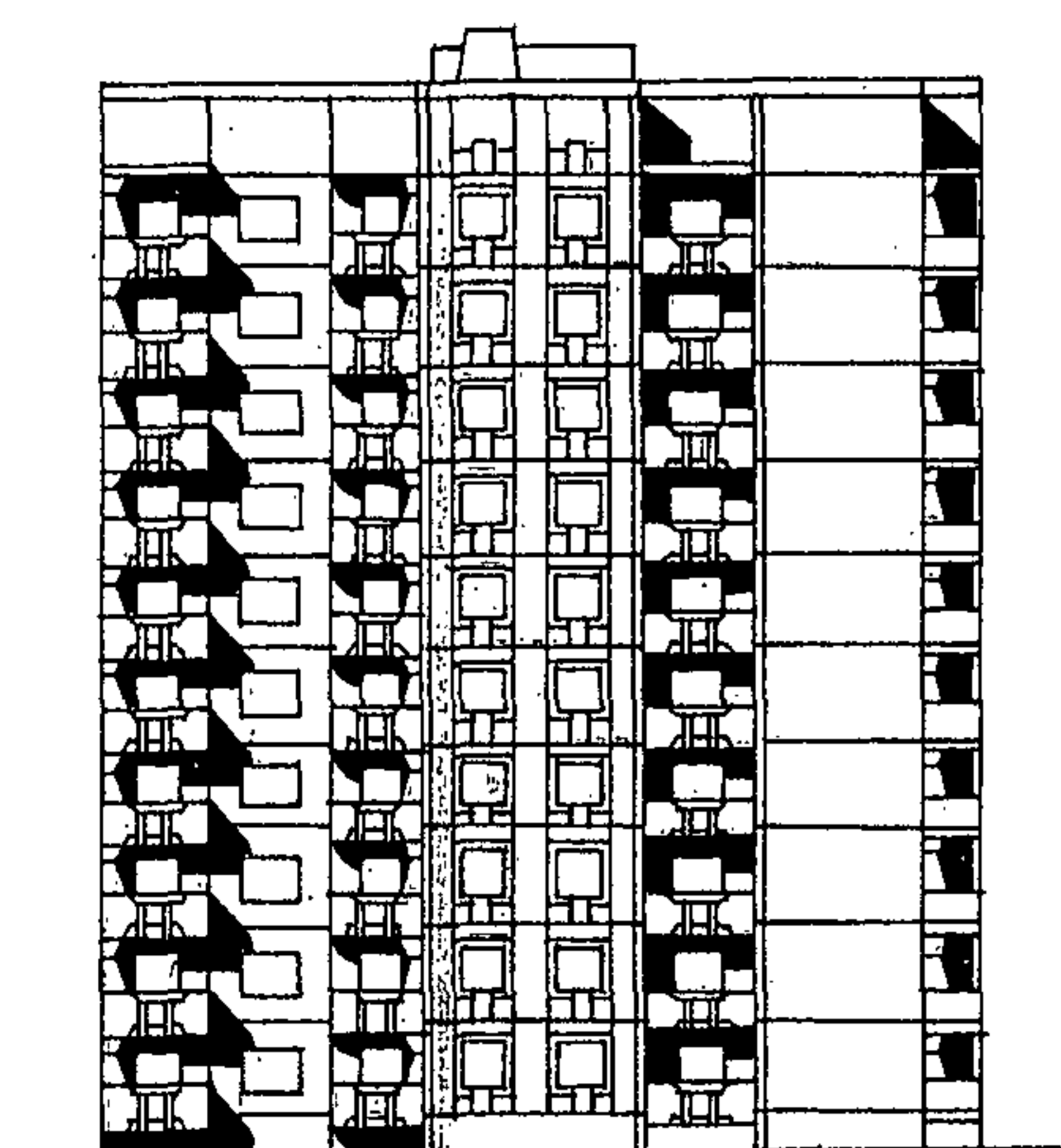
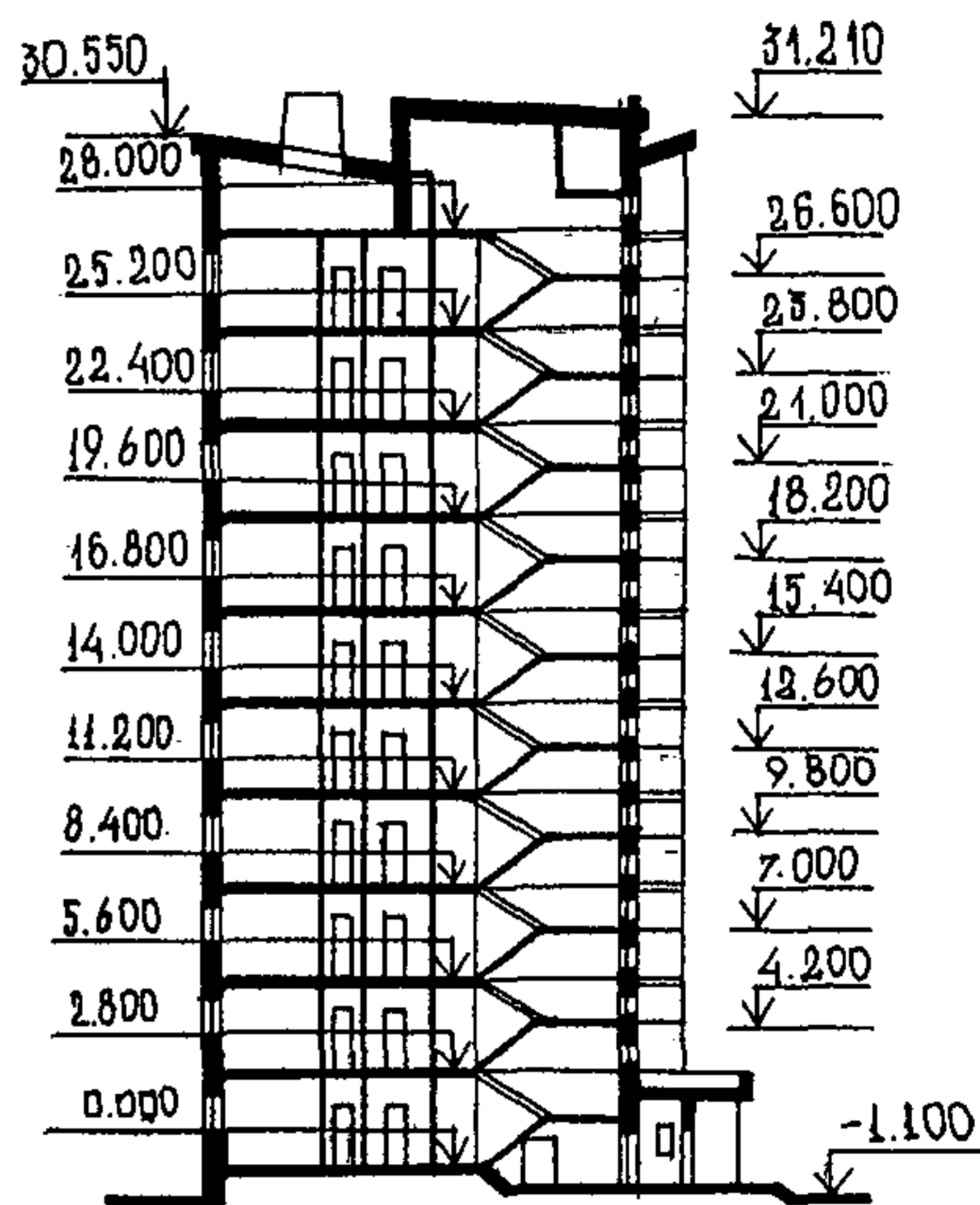


<p>СК-2</p>	<p align="center">СТРОИТЕЛЬНЫЙ КАТАЛОГ Часть 2 ТИПОВЫЕ ПРОЕКТЫ ПРЕДПРИЯТИЙ, ЗДАНИЙ И СООРУЖЕНИЙ</p>	<p align="right">90-0324.13.91</p>
<p>АПП ЦИТП</p>	<p align="center">БЛОК-СЕКЦИЯ 10-ЭТАЖНАЯ 50-КВАРТИРНАЯ ТОРЦОВАЯ ПРАВАЯ I-I-2-2-3 ШИРОТНОЙ ОРИЕНТАЦИИ ДЛЯ ГОРОДА ОРЕНБУРГА</p>	
<p>ОКТАБРЬ 1991</p>	<p align="center">ТИПОВОЙ ПРОЕКТ</p>	<p align="right">На 4 страницах Страница 1</p>

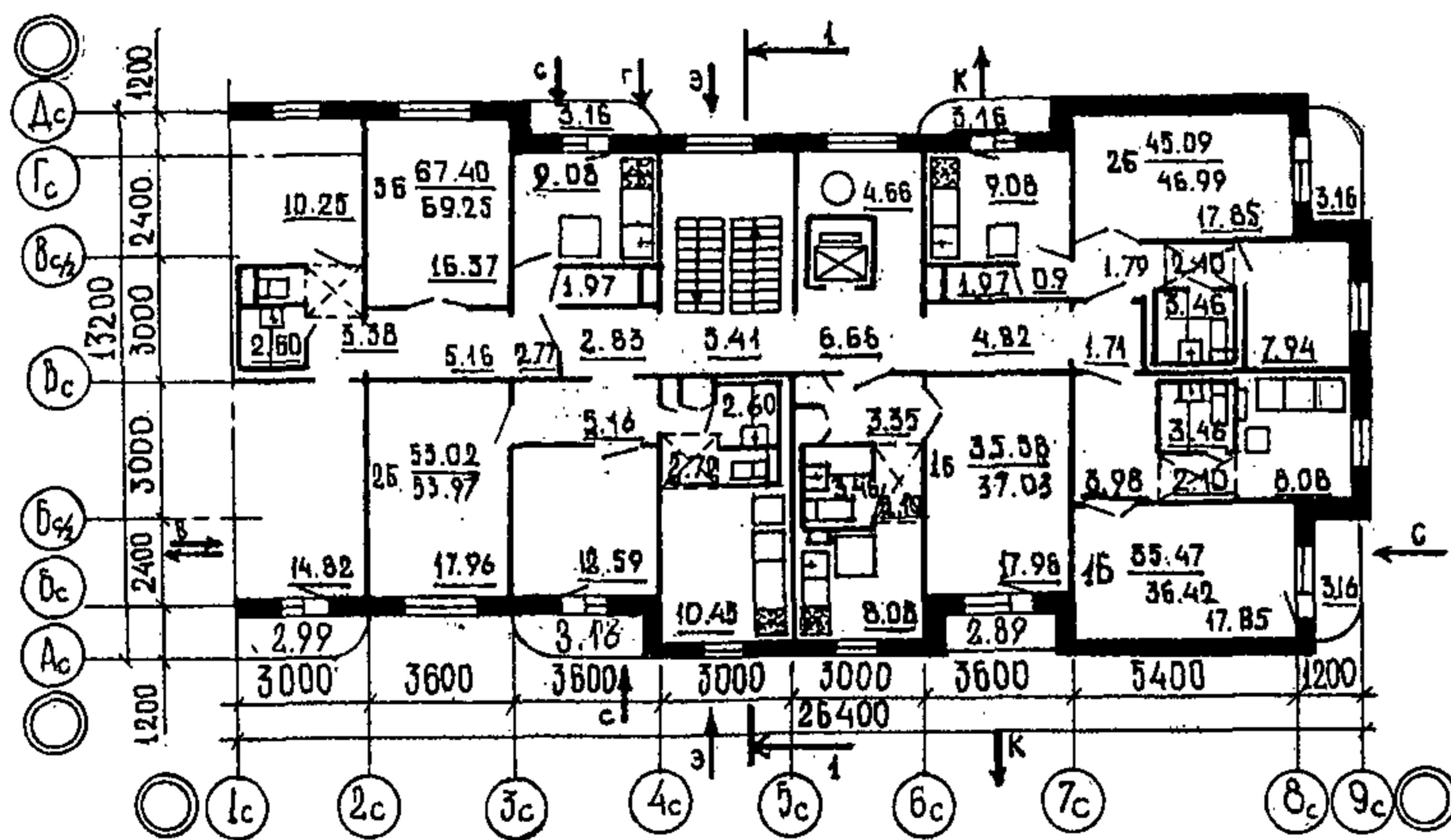
ФАСАД Ic-9c



РАЗРЕЗ I-I

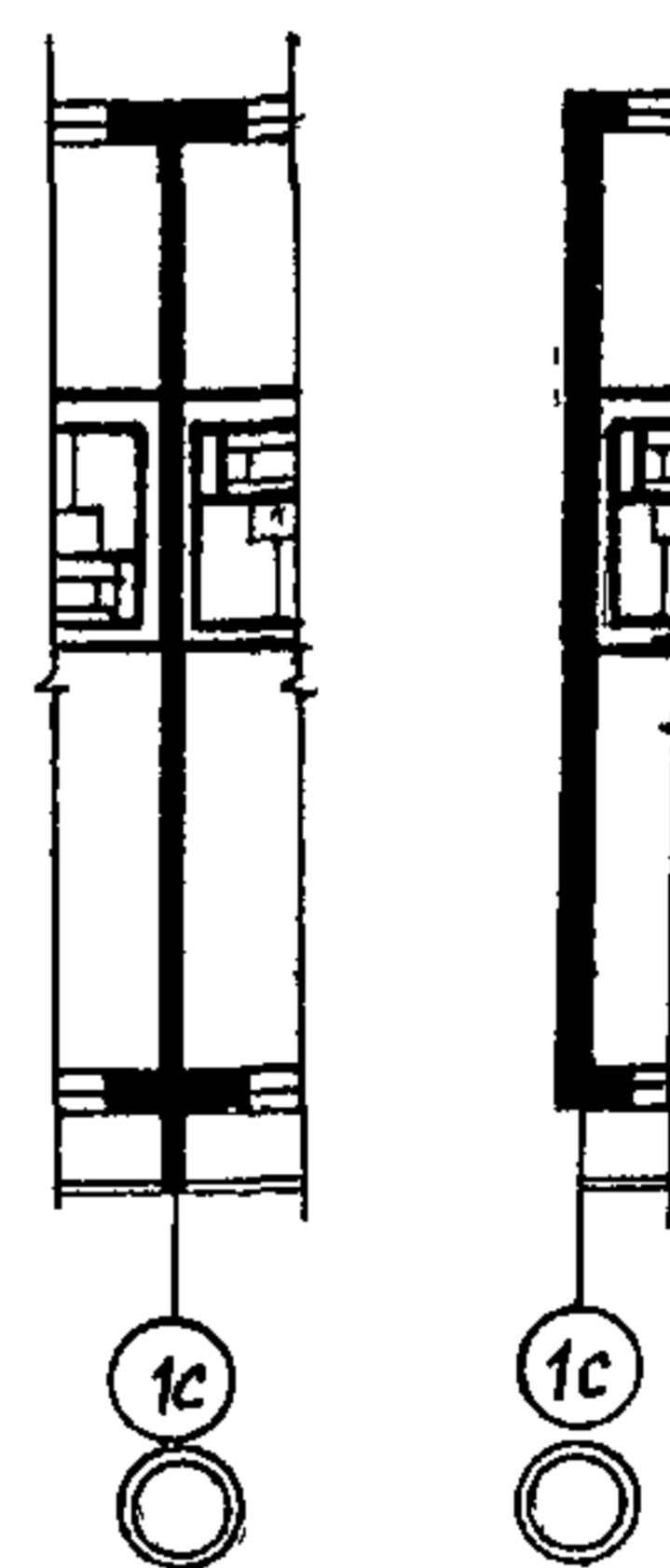


ПЛАН 2...10 ЭТАЖЕЙ



ЭБ10.1

ЭБ10.2



ЭКСПЛИКАЦИЯ КВАРТИР

Квартиры (тип)	Количество	Общая площадь квартир, м ²
Однокомнатных IB	10	37,03
Однокомнатных IB	10	36,42
Двухкомнатных 2Б	1	56,21
Двухкомнатных 2Б	10	53,97
Двухкомнатных 2Б	1	46,04
Двухкомнатных 2Б	9	46,99
Трехкомнатных 3Б	9	69,25
Средняя площадь квартир		48,46

БЛОК-СЕКЦИЯ 10-ЭТАЖНАЯ 50-КВАРТИРНАЯ
ТОРЦОВАЯ ПРАВАЯ 1-1-2-2-3 ШИРОТНОЙ ОРИЕНТАЦИИ
ДЛЯ ГОРОДА ОРЕНБУРГА

ТИПОВОЙ ПРОЕКТ
90-0324.13.91

Страница 2

D2BA	СТРОИТЕЛЬНЫЕ КОНСТРУКЦИИ И ИЗДЕЛИЯ Конструктивная схема с поперечными продольными несущими стенами с опиранием панелей перекрытий по контуру Фундаменты - сборные железобетонные ленточные по ГОСТ 13580-85 (вариант свайные с монолитным железобетонным ростверком) типоразмеров - 16 Стены наружные - однослойные керамзитобетонные панели толщиной 350 мм, цокольные толщиной 300 мм и чердачные - толщиной 350 мм по серии 90 типоразмеров - 40 Стены внутренние - сборные плоские панели кассетно-клинового изготовления из тяжелого бетона толщиной 160 мм по серии 90 типоразмеров 18 Перегородки - сборные железобетонные панели толщиной 60 мм по серии 90 типоразмеров - 3 Санузлы - объемные санитарно-технические кабины по серии 1.188-5 вы.12 и по серии 90 типоразмеров - 4 Лестницы - сборные железобетонные марши по серии 1.151.1-6, вып. I и площадки с мозаичным покрытием по серии 90 типоразмеров - 4 Балконы и лоджии - железобетонные плиты толщиной 120 мм по серии 90 типоразмеров - Ограждение балконов и лоджий - железобетонные экраны толщиной 70...130 мм по серии 90 типоразмеров - 5 Шахта лифтовая - железобетонные блоки по серии 90 типоразмеров - 3 Покрытие - сборные железобетонные кровельные панели по серии 90 типоразмеров - 5 Крыша - с теплым чердаком и внутренним водостоком Кровля - безрулонная Двери наружные - по серии 1.136.5-19 типоразмеров - 4 Двери внутренние - глухие и остекленные по серии 1.136-10 типоразмеров - 6 Окна и балконные двери - с раздельными переплетами по серии 1.136.5-23 вып. I типоразмеров - 7 Встроенное оборудование - шкафы и антресоли по серии 90 типоразмеров - 6 Полы - линолеум, керамическая плитка Наибольшая масса монтажного элемента (панель перекрытия) - 8.000 т.	H5UA	ОТДЕЛКА НАРУЖНАЯ Заводская отделка панелей наружных стен-фактурный слой из декоративного бетона. Варианты - керамическая плитка, стеклянная плитка, кремнийорганическая покраска эмалями. ВНУТРЕННЯЯ В комнатах и передних - оклейка обоями улучшенного качества, в кухнях масляная окраска панелей на высоту 1,8 м и облицовка глазурованной плиткой по длине кухонного фронта на высоту 0,6 м, выше клеевая меловая побелка В сантехкабинах - масляная окраска на высоту 1,80 м
		C3GA	ИНЖЕНЕРНОЕ ОБОРУДОВАНИЕ Водопровод - хозяйственно-питьевой, от внешней сети, расчетный напор у основания стояков - 35,0 м Канализация - хозяйственно-бытовая в городскую сеть; водосток внутренний с выпуском на отмостку Отопление - водяное центральное со стальными конвекторами типа "Аккорд". Температура теплоносителя 105...70° Вентиляция - естественная Горячее водоснабжение - от внешней сети, расчетный напор у основания стояков - 39 м Газоснабжение - от внешней сети, к кухонным плитам Электроснабжение от внешней сети, напряжение 380/220 В. Освещение - лампами накаливания Устройства связи - телефонизация, радиотрансляция, коллективные телеантенны Лифт пассажирский, грузоподъемностью 400 кг. Мусоропровод - с камерой на первом этаже, со сменным контейнером
		G2ED	ОСНАЩЕНИЕ ЗДАНИЯ Оборудование кухонь и санузлов - газовые плиты, мойки, унитазы, ванны, умывальники
J30B	НОРМАТИВНОЕ ЗНАЧЕНИЕ ВЕТРОВОГО ДАВЛЕНИЯ - $\frac{38 \text{ кгс/м}^2}{0,38 \text{ кПа}}$	J3NB	НОРМАТИВНОЕ ЗНАЧЕНИЕ ВЕСА СНЕГОВОГО ПОКРОВА - $\frac{100 \text{ кгс/м}^2}{1,0 \text{ кПа}}$
R2GD	СТЕПЕНЬ ОГНЕСТОЙКОСТИ - вторая	G1BF	ОРИЕНТАЦИЯ - широтная
N1BD	РАСЧЕТНАЯ ТЕМПЕРАТУРА НАРУЖНОГО ВОЗДУХА - МИНУС 31°С	G2EE	ИНЖЕНЕРНО-ГЕОЛОГИЧЕСКИЕ УСЛОВИЯ - обычные
G2DD	КЛИМАТИЧЕСКИЙ ПОДРАЙОН СССР - ША (г.Оренбург)		

БЛОК-СЕКЦИЯ 10-ЭТАЖНАЯ 50-КВАРТИРНАЯ
ТОРЦОВАЯ ПРАВАЯ 1-1-2-2-3 ШИРОТНОЙ ОРИЕНТАЦИИ
ДЛЯ ГОРОДА ОРЕНБУРГА

ТИПОВОЙ ПРОЕКТ
90-0324.13.91

Страница 3

Наименование	Един. изм.	Всего	На 1 м2 общей площади квартир	Наименование	Един. изм.	Всего	На 1 м2 общей площади квартир
V11A	СТОИМОСТЬ			V4KA	ЭКСПЛУАТАЦИОННЫЕ ПОКАЗАТЕЛИ		
V11B	Общая сметная стоимость	тыс. руб.	358,20	0,148	V4KH	Расход воды	
	в том числе:					холодной	л/с 1,15 -
V11L	строительно-монтажных работ	"	348,75	0,144		горячей	" 1,62 -
V11D	Оборудования	"	9,45	-	V4KI	Канализационные стоки	" 4,10 -
V11A	ТРУДОЕМКОСТЬ			V4KN	Тепла	ккал/ч 368340	-
V11F	Построечные трудовые затраты	чел/дн	3244	1,339		кВт 427,28	-
V1KA	РАСХОДЫ				в том числе:		
V1KB	Расход строительных материалов				на отопление	" 158600	-
	Цемент	т.	675,39	0,279		183,98	-
	Цемент, приведенный к марке М 400	"	657,16(43,08)	0,271		на горячее водоснабжение	" 209740
	в том числе:					243,30	-
	на сборные изделия		614,08	0,253		Тепла на отопление 1м2 общей площади	" 65,47
	Сталь	т.	59,35	0,024	V4KJ	Газа	м3/час 13,50 -
	Сталь, приведенная к классам А-I и Ст3	"	76,49(3,68)	0,031	V4KK	Потребная электрическая мощность	кВт 49,30 -
	в том числе:					Эксплуатационные затраты	руб/год 21020 8,68
	на сборные изделия	"	72,81	0,030	G3NB	Объем строительный	м3 10773,74 4,45
	Бетон и железобетон	м3	2090,04	0,863		в том числе:	
	в том числе:					подземной части	" 755,93 -
	монолитный:				G3OC	Площадь застройки	м2 338,12 -
	тяжелый	"	26,10	-	G3OB	общая квартир	" 2422,61 -
	сборный:					квартир	" 2353,51 -
	тяжелый	"	973,38			Летних помещений	" 210,48 -
	легкий	"	1090,56				
	Лесоматериалы	м3	110,10	0,045			
	Лесоматериалы, приведенные к круглому лесу	"	242,81	0,100			
	Кирпич	тыс.шт.	0,18	-			
	Масса конструкций и материалов	т.	3972	1,640			
	Масса надземной части от низа перекрытия технического подполья	"	3469	1,432			

ДОПОЛНИТЕЛЬНЫЕ ДАННЫЕ

Зональный типовой проект торцовой правой 10-этажной блок-секции разработан на базе действующего типового проекта серии 90.1 с перепланировкой и максимальной унификацией конструкций для применения в Оренбургской области. Заводы-изготовители конструкций - Оренбургские КЦД-1, КЦД-2. Рабочие чертежи форм для изделий заводского изготовления разработаны комплексным конструкторско-технологическим отделом института ЦНИИЭП жилища в городе Оренбурге. В проекте предусмотрены варианты блокировки: рядовой, торцовый. Блок-вставки: поворотные под углом 135° и со сквозным проездом. Варианты планировочного решения 1 этажа - с электрощитовой, с диспетчерской, со сквозным проходом, с помещениями для работы с населением. Показатели приведены для основного планировочного решения при рядовом элементе блокировки, с ленточными фундаментами. Сметная документация составлена в нормах и ценах 1984 года для УП территориального района. Расчетный показатель - 1 м2 общей площади квартир.

СОСТАВ ПРОЕКТНОЙ ДОКУМЕНТАЦИИ
ОСНОВНЫЕ КОМПЛЕКТЫ

АС I	Архитектурно-строительные решения ниже отметки 0.000	90-ИЖ 2.2	Внутренние стеновые панели цоколя
АС 2	Архитектурно-строительные решения выше отметки 0.000	90-ИЖ 3.1	Панели перекрытий толщиной 160 мм
АСК	Архитектурно-строительные решения крыши	90-ИЖ 4.1	Изделия разные. Бетонные и железобетонные
ОВ	Отопление и вентиляция ниже и выше отметки 0.000	90-ИЖ 4.2	Изделия разные. Элементы крыши
ВКГ	Внутренние водопровод, канализация и газопровод, ниже и выше отметки 0.000	90-ИЖ 4.3	Изделия разные. Элементы балконов
ЭО	Электроосвещение ниже и выше отметки 0.000	90-ИЖСЦ	Сметные цены на изделия заводского изготовления
СО	Связь и сигнализация ниже и выше отметки 0.000	90-ИМ I	Изделия металлические
		90-ИМ 2	Изделия металлические крыши
		90-ИД I	Изделия деревянные
		90-МП I	Материалы для проектирования
			Спецификация изделий на блок-секцию
90-ОМП	Общие материалы для проектирования 10-этажных блок-секций серии 90	90-МП 2	Материалы для проектирования. Блок-вставки БВ 10.4; БВ 10.5; БВ 10.6;
90-УАС I	Узлы монтажные	90-МП 3	Материалы для проектирования. Блок-вставки БВ 10.4; БВ 10.5; БВ 10.6;
90-УАС 2	Архитектурно-строительные решения крыши. Элементы блокировки. Блок-вставки БВ 10.4; БВ 10.5; БВ 10.6;		Электроснабжение
90-УАС 2-2	Узлы архитектурно-строительных решений крыши	90-МП 4	Материалы для проектирования. Блок-вставки БВ 10.4; БВ 10.5; БВ 10.6; Связь и сигнализация
90-УАС 3	Элементы блокировки 10-этажных блок-секций	АС. ВМ	Ведомости потребности в материалах
90-УАС 4	Блок-вставка 10-этажная с проездом БВ 10.4	ЭБ. ВМ	Ведомости потребности в материалах на элементы блокировки 10-этажных блок-секций
90-УАС 5	Блок-вставка 10-этажная с внутренним углом 135° БВ 10.5	БВ. ВМ	Ведомости потребности в материалах на блок-вставки 10-этажных блок-секций
90-УАС 6	Блок-вставка 10-этажная с внешним углом 135° БВ 10.6	СМ I	Смета
90-УАС 7	Узлы архитектурных решений	СМ 2.1	Смета на элементы блокировки 10-этажных блок-секций
90-УАС 8	Узлы архитектурно-строительных решений	СМ 2.2	Смета на блок-вставки 10-этажных блок-секций
90-ИЖ I.1	Наружные стеновые панели из керамзитобетона толщиной 350 мм		
90-ИЖ I.2	Наружные стеновые панели цокольные из керамзитобетона толщиной 300 мм		
90-ИЖ I.3	Наружные стеновые панели крыши из керамзитобетона толщиной 350 мм		
90-ИЖ 2.1	Внутренние стеновые панели		

Объем проектных материалов, приведенных к формату А 4 - 265I форматки в том числе изделий заводского изготовления - 1604 форматок

АВТОР ПРОЕКТА - институт "Оренбурггражданпроект", 460582, г.Оренбург, ул. Володарского, 39

УТВЕРЖДЕНИЕ: Утвержден Оренбургским облисполкомом, распоряжение от 25.02.91 г. № 76-р
Введен в действие институтом "Оренбурггражданпроект", приказ от 10.04.91 г. № 14

ПОСТАВЩИК - институт "Оренбурггражданпроект", 460582, г.Оренбург, ул. Володарского, 39

Инв. №

Катал.л. № 066437

Г.В. Костромитин
Главный инженер проекта

В.А. Востриков

Главный инженер института