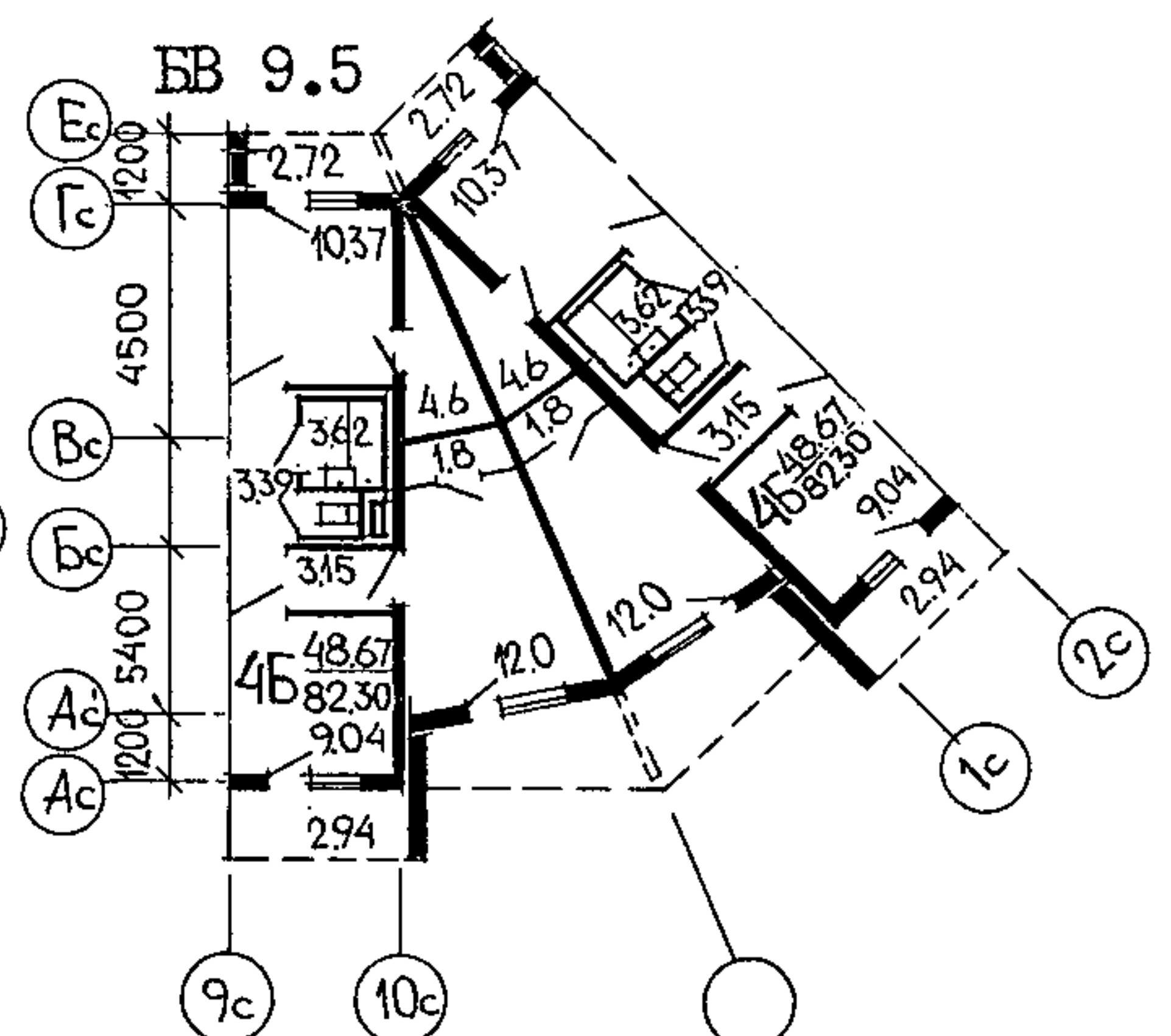
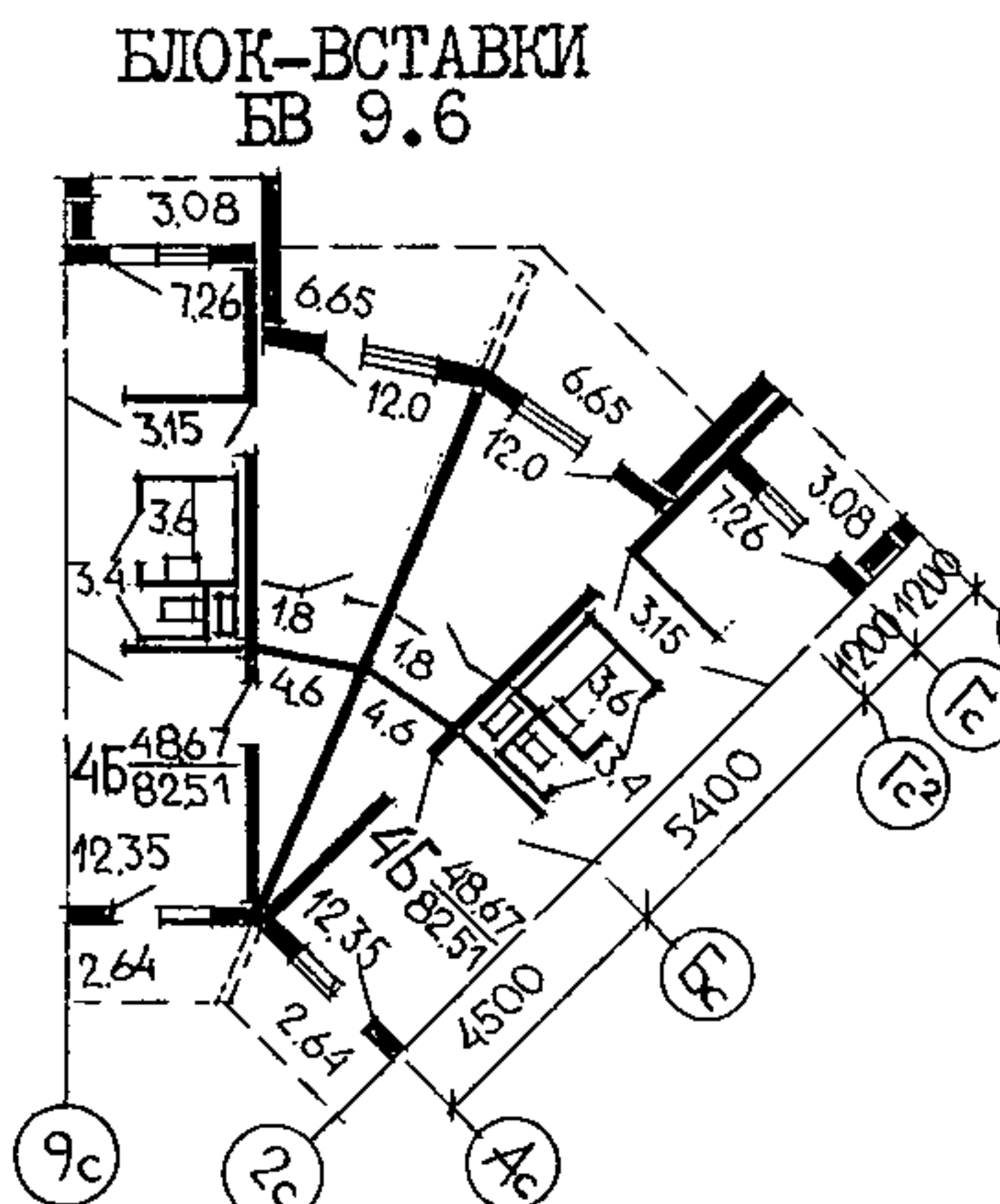
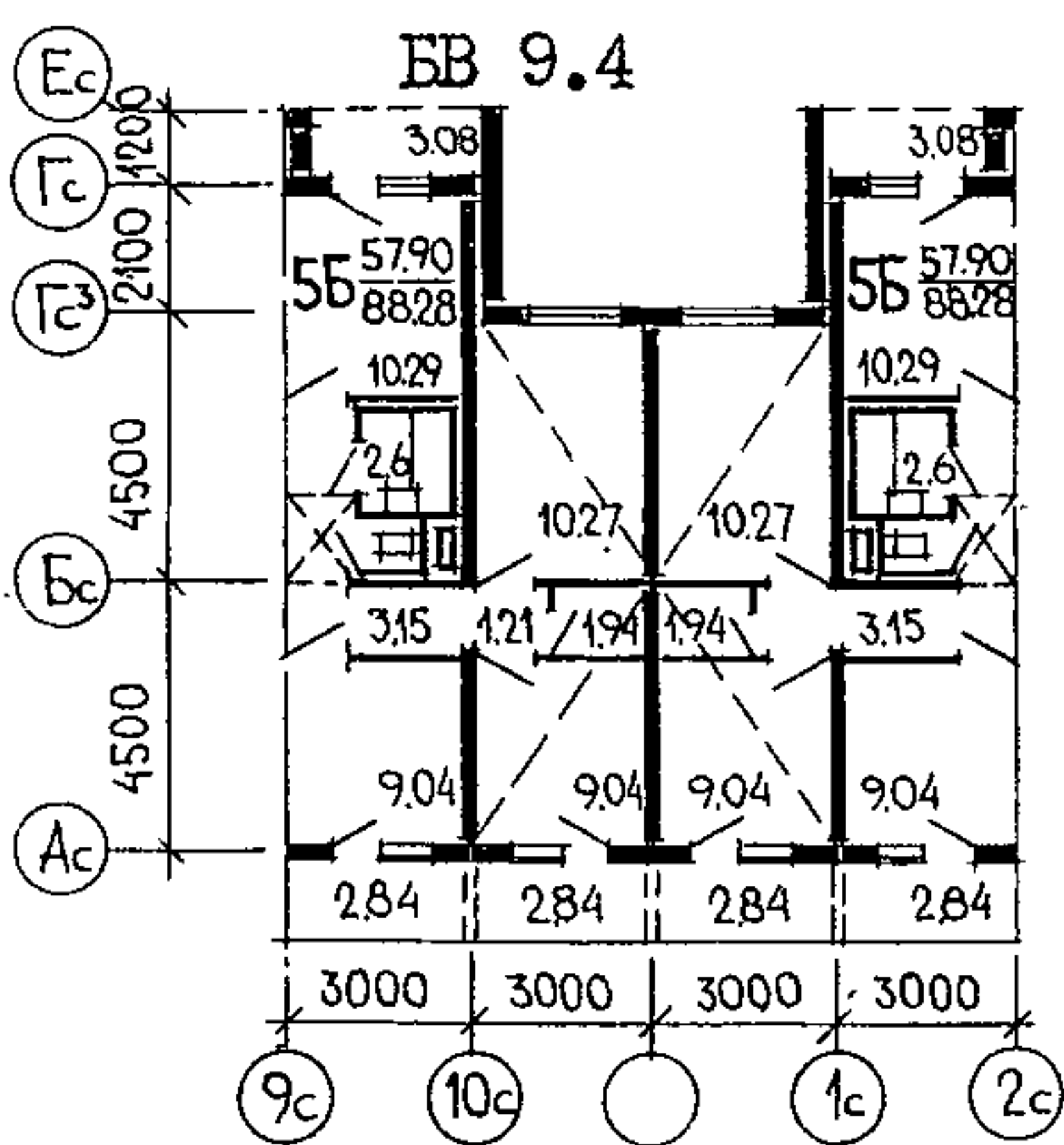
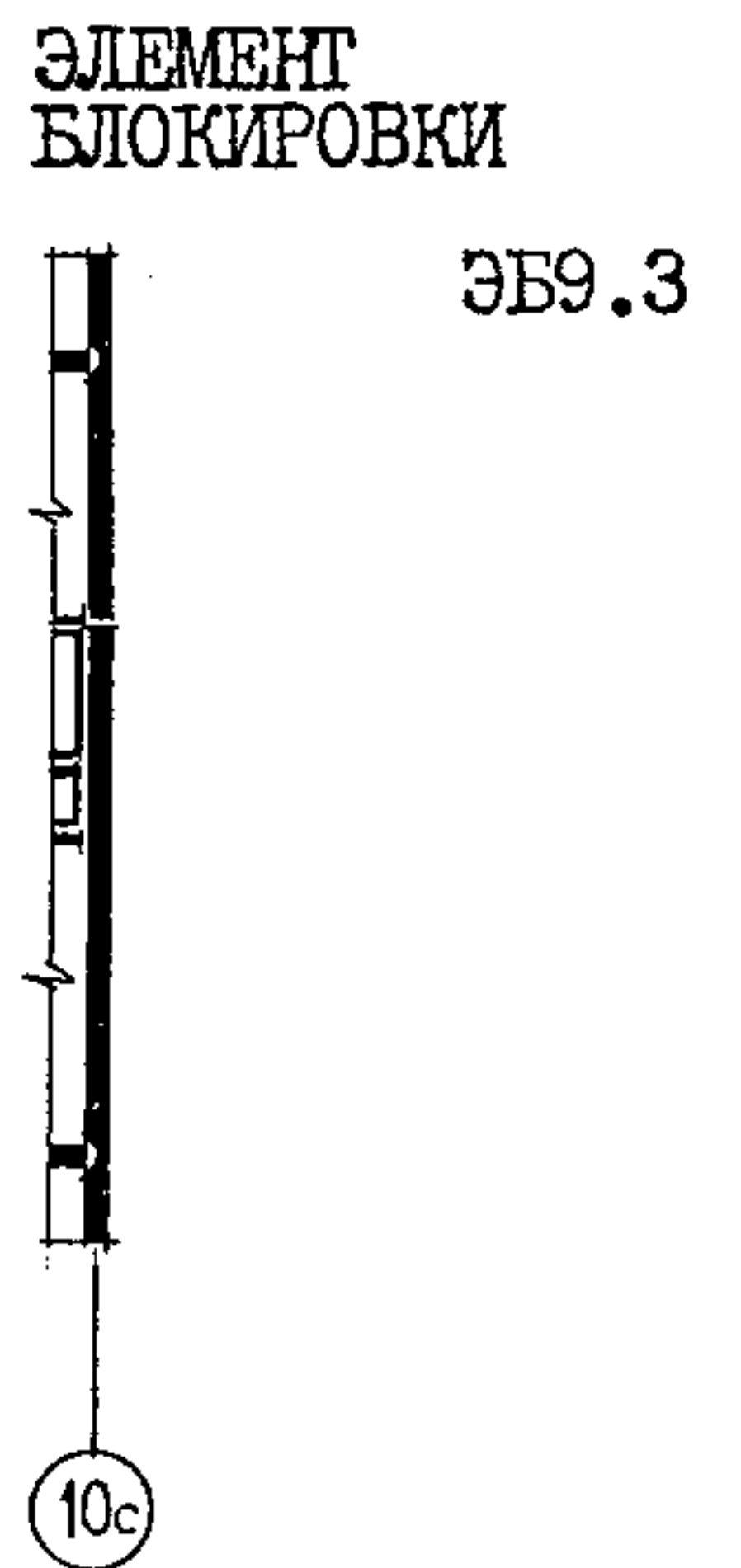
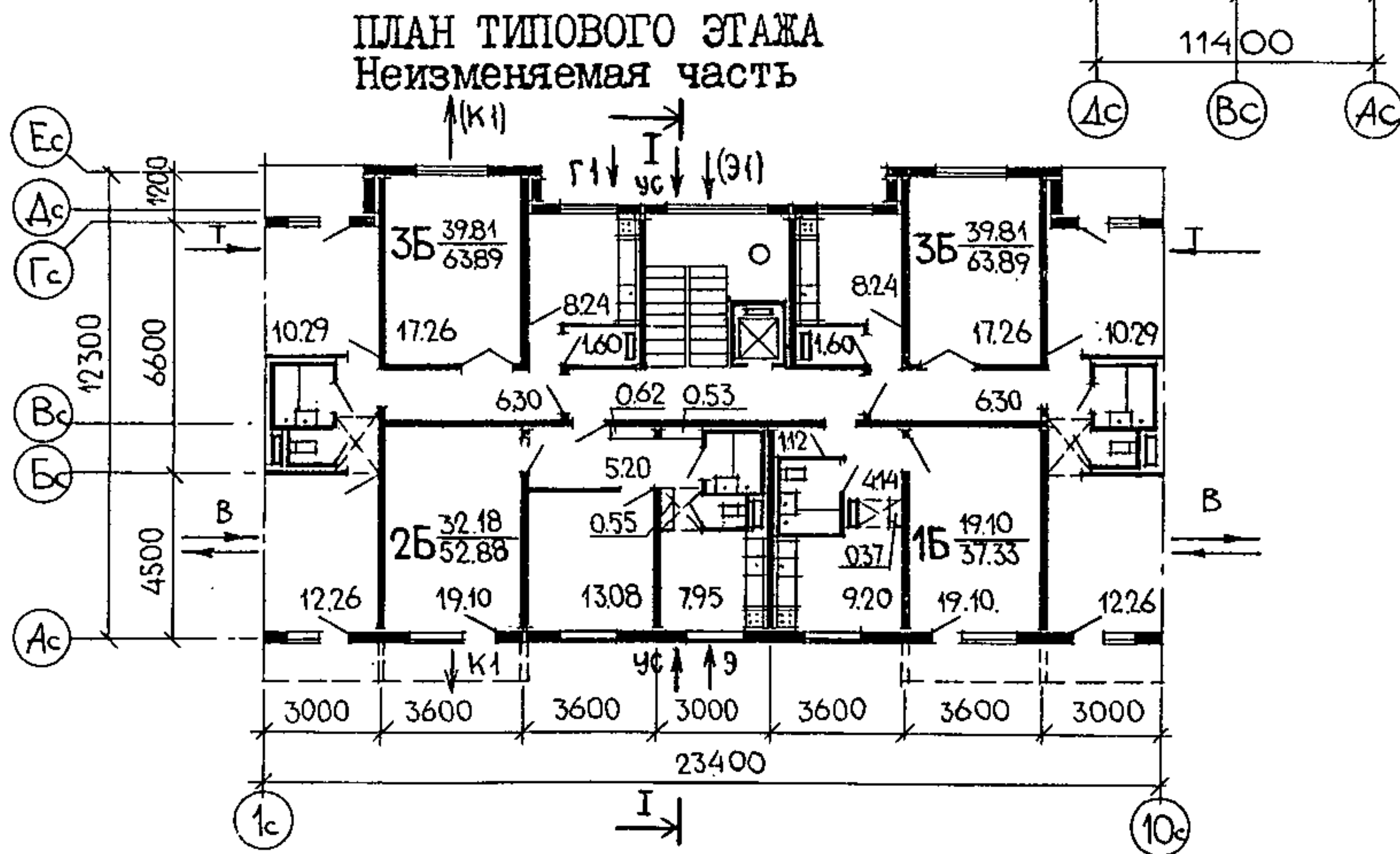
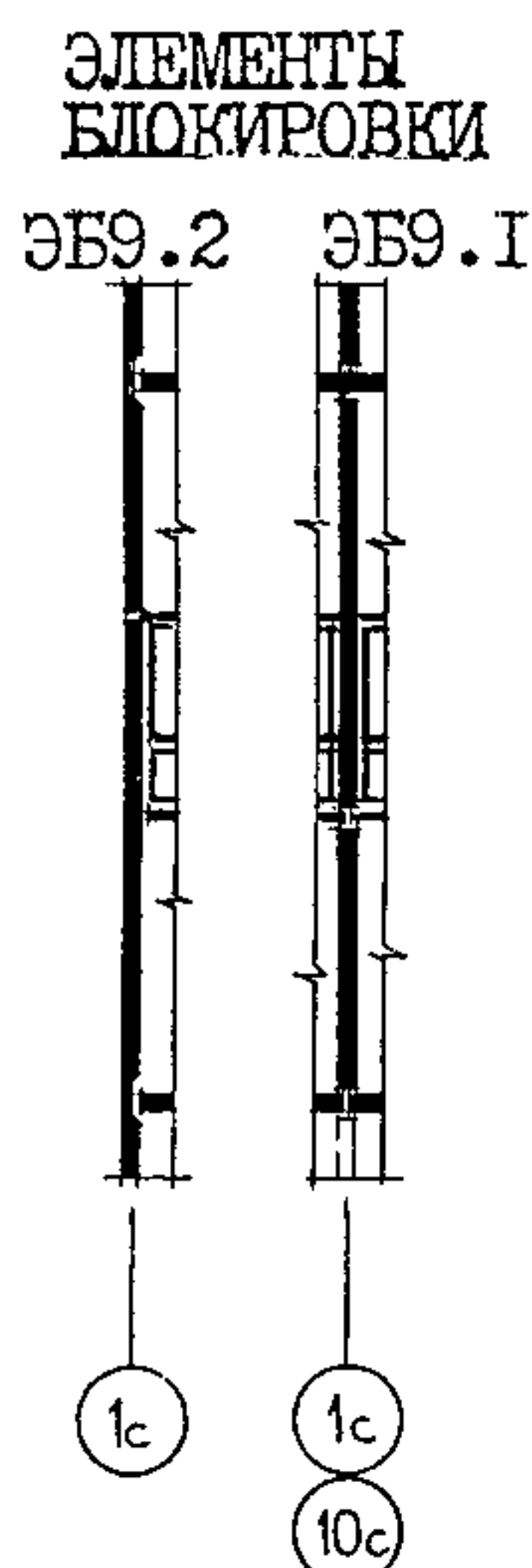
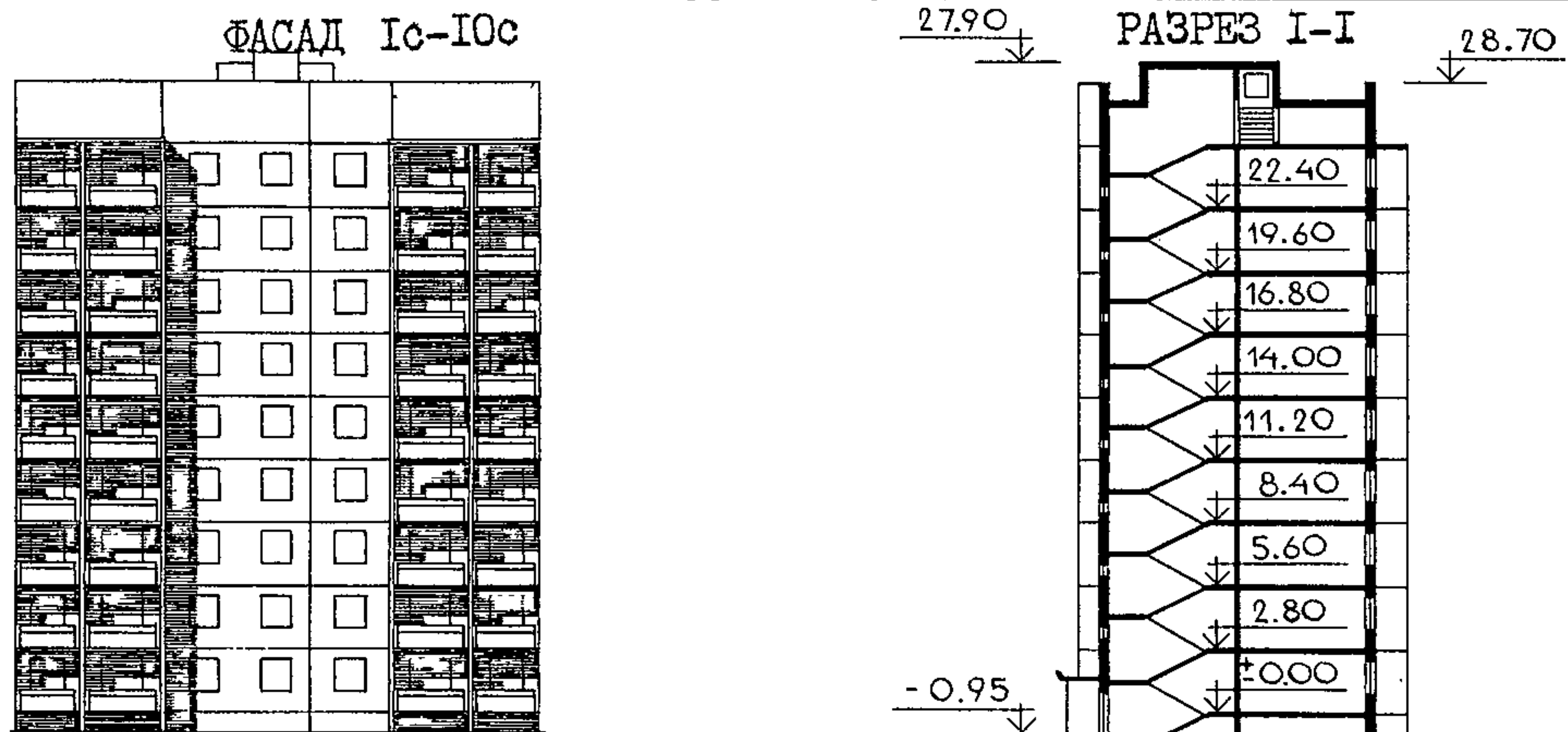


<p>СССР</p>	<p>СТРОИТЕЛЬНЫЙ КАТАЛОГ ЧАСТЬ 2 ТИПОВЫЕ ПРОЕКТЫ ПРЕДПРИЯТИЙ, ЗДАНИЙ И СООРУЖЕНИЙ</p>	<p>ЗОНАЛЬНЫЙ ТИПОВОЙ ПРОЕКТ 90.1-05.83 УДК 728.2.011:691-413</p>
<p>ЦИТП</p>	<p>БЛОК-СЕКЦИЯ 9-ЭТАЖНАЯ 36-КВАРТИРНАЯ 1Б-2Б-3Б-3Б РЯДОВАЯ С ТОРЦОВЫМИ ОКОНЧАНИЯМИ ДЛЯ ГОРОДОВ УЛЬЯНОВСК, ВОРОНЕЖ, ИВАНОВО, КАЛИНИНГРАД, ТАМБОВ</p>	<p>ОХСН</p>
<p>СЕНТЯБРЬ 1986</p>		<p>На 3-х листах На 5-и страницах Страница I</p>



ЭКСПЛИКАЦИЯ КВАРТИР

Квартиры (тип)	Количество	Площадь, м ²	
		жилая	общая
Однокомнатные 1Б	10	19,10	37,33
Двухкомнатные 2Б	8	32,18	52,88
Трехкомнатные 3Б	18	39,81	63,89
Средняя площадь квартиры		32,40	54,10

БЛОК-СЕКЦИЯ 9-ЭТАЖНАЯ 36-КВАРТИРНАЯ 1Б-2Б-3Б-3Б РЯДОВАЯ С ТОРЦОВЫМИ ОКОНЧАНИЯМИ ДЛЯ ГОРОДОВ УЛЬЯНОВСК, ВОРОНЕЖ, ИВАНОВО, КАЛИНИНГРАД, ТАМБОВ		ЗОНАЛЬНЫЙ ТИПОВОЙ ПРОЕКТ 90.1-05.83	Лист I Страница 2
D2BA СТРОИТЕЛЬНЫЕ КОНСТРУКЦИИ И ИЗДЕЛИЯ	H5UA ОТДЕЛКА		
Конструктивная схема с поперечными и продольными несущими стенами и опиранием панелей перекрытий по контуру	НАРУЖНАЯ		
Фундаменты - ленточные, сборные бетонные и железобетонные блоки. Серия I.II2-5, вып.0, I, 2, 3, 4. ГОСТ 13579-78. Типоразмеров - 20	Заводская отделка панелей наружных стен декоративным бетоном (варианты - ковровой керамической или стеклянной плиткой)		
Стены наружные - однослойные керамзитобетонные панели толщиной 35, 40 см. Серия 90; I.I32-I/82 вып. 0-2, 0-3, 2-2, 2-3, I.II7.1-17 Типоразмеров - 24	ВНУТРЕННЯЯ		
Стены внутренние - сборные железобетонные плоские панели кассетного изготовления, толщиной 160 мм - межквартирные, толщ. 120 мм - межкомнатные; толщ. 140 мм - в техподполье. Типоразмеров - 18	В комнатах и передних - оклейка обоями повышенного качества, в кухнях - масляная покраска панелей на высоту 1,80 м. Между столом и навесными шкафами и приборами, по всей длине кухонного фронта, включая боковые стены на высоту 0,6 м, устраивается панель из глазурованной плитки		
Перекрытия - сборные железобетонные плоские панели кассетного изготовления толщиной 16 см (вариант - толщ. 12 см) серия 90; I.I43.I-7 вып. I Типоразмеров - 12	В санузлах - масляная окраска на высоту 1,8 м, в ваннных комнатах - панель из глазурованной плитки высотой 1,8 м - по фронту установки оборудования		
Перегородки - сборные железобетонные, толщиной 6 см (вариант - гипсобетонные толщ. 8 см). Типоразмеров - 2	СЗСА ИНЖЕНЕРНОЕ ОБОРУДОВАНИЕ		
Санузлы - объемные железобетонные санкабины. Серия I.I88-5, выпуск IO Типоразмеров - 2	Водопровод - хозяйственно-питьевой, расчетный напор у основания стояков - 32 м		
Вентблоки - сборные железобетонные толщ. 30 см. Типоразмеров - 2	Канализация - хозяйственно-фекальная в городскую сеть; водосток - внутренний с открытым выпуском в сторону оси "Д"		
Лестницы - сборные железобетонные марши и площадки с лицевыми поверхностями, выполняемые из шлифованного мозаичного слоя на белом цементе по серии I.I5I.I-6 вып. I Типоразмеров - 5	Отопление - водяное центральное, система однотрубная с нижней разводкой, тупиковая на расчетные температуры -20°, -25°, -30°, -35°, -40°С. С радиаторами MI40-AO (вариант - с конвекторами KH-20). Температура теплоносителя -105-70°		
Балконы и лоджии - железобетонные плоские плиты толщ. 120, 200 мм. Типоразмеров - 3	Вентиляция - естественная		
Ограждения - железобетонные. Типоразмеров - 4	Горячее водоснабжение - от внешней сети, расчетный напор у основания стояка 36 м		
Шахта лифтовая - блоки железобетонные серии I.I89-6; вып.3/82. Типоразмеров - 3	Газоснабжение - от внешней сети к кухонным плитам		
Покрытие - сборные керамзитобетонные утепляющие панели. Типоразмеров - 5	Электроснабжение - от внешней сети, напряжение 380/220 В		
Наружные стены крыши - однослойные керамзитобетонные панели. Типоразмеров - 7	Освещение - лампами накаливания		
Крыша - с теплым чердаком и внутренним водостоком	Устройства связи - радиотрансляционная сеть, телефонные вводы, коллективные антенны		
Кровля - рулонная 4-слойная	Мусоропровод - с камерой на I этаже, со сменным контейнером		
Двери наружные - по серии I.I36.5-I9 Типоразмеров - 5	Лифт - пассажирский грузоподъемностью 320 кг		
Двери внутренние - щитовой конструкции по серии I.I36-I0. Типоразмеров - 5	С2ЕД ОСНАЩЕНИЕ ЗДАНИЯ		
Окна и балконные двери - со спаренными и раздельными переплетами по серии I.I36.5-I6, ч. I, 2 с раздельно-спаренными переплетами по серии I.I36.5-I7 и со стеклопакетами по серии I.I36.5-I8 и I.I36.5-20. Типоразмеров - 4	Оборудование кухонь и санузлов - газовые плиты, мойки, унитазы, ванны, умывальники		
Встроенное оборудование - шкафы и антресоли по серии I.I72.5-6			
Полы - линолеум (вариант - паркетная доска), в уборных и ваннных - керамическая плитка			
Наибольшая масса монтажного элемента (панель перекрытия) - 8,0 т			
J30B СКОРОСТНОЙ НАПОР ВЕТРА - $\frac{45 \text{ кгс/м}^2}{0,44 \text{ кПа}}$	J3NB ВЕС СНЕГОВОГО ПОКРОВА - $\frac{150 \text{ кгс/м}^2}{1,47 \text{ кПа}}$		
R2CO СТЕПЕНЬ ОГНЕСТОЙКОСТИ - вторая	G1BF ОРИЕНТАЦИЯ - широтная		
N1BD РАСЧЕТНАЯ ТЕМПЕРАТУРА НАРУЖНОГО ВОЗДУХА - минус 20, 25, 30, 35, 40°С	G2EE ИНЖЕНЕРНО-ГЕОЛОГИЧЕСКИЕ УСЛОВИЯ - обычные		
G2DD КЛИМАТИЧЕСКИЕ РАЙОНЫ И ПОДРАЙОН СССР - II, III и IV (гг. Ульяновск, Воронеж, Иваново, Калининград, Тамбов)			

БЛОК-СЕКЦИЯ 9-ЭТАЖНАЯ 36-КВАРТИРНАЯ
 ИБ-2Б-3Б-3Б РЯДОВАЯ С ТОРЦОВЫМИ ОКОНЧАНИЯМИ ДЛЯ ГОРОДОВ
 УЛЬЯНОВСК, ВОРОНЕЖ, ИВАНОВО, КАЛИНИНГРАД, ТАМБОВ

ЗОНАЛЬНЫЙ
 ТИПОВОЙ ПРОЕКТ
 90. I-05.83

Лист 2
 Страница 3

Наименование	Всего	На I м ² приве- денной общей площади	Наименование	Всего	На I м ² приве- денной общей площади
У11А СТОИМОСТЬ			У4КА ЭКСПЛУАТАЦИОННЫЕ ПОКАЗАТЕЛИ		
У11В Общая сметная стоимость	тыс. руб. 243,08	0,121	Расход		
в том числе:			У4КН воды		
У11Л строительно-монтажных работ	" 237,29	0,118	холодной	л/с 1,03	-
У11О оборудования	" 5,79	-	горячей	" 1,44	-
У11А ТРУДОЕМКОСТЬ			У4К1 Канализационные стоки	" 3,70	-
У11Е Построечные трудовые затраты	чел. дн. 2018,7	1,0	У4КН Тепла	ккал/ч 303000	-
У1КА РАСХОДЫ			кВт 351,8		
У1КВ Расход строительных материалов			в том числе:		
Цемент	т 441,45	0,219	на отопление	" 122000	-
Цемент, приведенный к марке М400	" 423,30 (26)	0,210	на горячее водоснабжение	" 181000	-
в том числе:			Тепла на отопление I м ² общей площади	" 62,7	-
на сборные изделия	" 397,70	0,197	У4КJ газа	м ³ /ч 9,89	-
Сталь	" 38,50 (3,09)	0,019	У4КК Потребная электрическая мощность	кВт 31	-
Сталь, приведенная к классам А-1 и С38/23	" 50,02	0,025	Эксплуатационные затраты	руб/год 16746	8,32
в том числе:			ТЕХНИЧЕСКИЕ ХАРАКТЕРИСТИКИ		
на сборные изделия	" 45,50	-	Г3НВ Объем строительный	м ³ 7313,69	3,64
Бетон и железобетон м ³	1374,30	0,683	в том числе:		
в том числе:			подземной части	" 13,02	-
монолитный:			Площадь		
тяжелый	" 26,80	-	Г30С застройки	м ² 304,75	-
легкий	" 25,50	-	Г30I приведенная общая	" 2012,82	-
сборный:			Г30В общая	" 1946,62	-
тяжелый	" 896,00	-	Г30К жилая	" 1165,02	0,58
легкий	" 426,30	-	летних помещений	" 166,32	-
Лесоматериалы	" 115,50	0,058	Площадь внеквартирных помещений	" 233,85	-
Лесоматериалы, приведенные к круглому лесу	" 367,80 (142)	0,183			
Кирпич	тыс. шт. 1,73	-			
Масса конструкций и материалов	т 3158,78	1,569			
Масса надземной части (от низа перекрытия технического подполья)	" 2827,47	1,405			

ДОПОЛНИТЕЛЬНЫЕ ДАННЫЕ

Ограждающие конструкции блок-секции запроектированы из керамзитобетона, остальные - из тяжелого бетона.

Показатели приведены при рядовом окончании блок-секции ЭБ 9. I I варианте планировочного решения I этажа, I варианте фасадов, для условий строительства при расчетной температуре минус 30°C, с ленточными фундаментами, при толщине наружных стен 350 мм с объемным весом керамзитобетона 900 кг/м³, с отделкой фактурным слоем из декоративного бетона.

Сметы составлены в ценах 1982 г.

Расчетный показатель - I м² приведенной общей площади.

БЛОК-СЕКЦИЯ 9-ЭТАЖНАЯ 36-КВАРТИРНАЯ
 1Б-2Б-3Б-3Б РЯДОВАЯ С ТОРЦОВЫМИ ОКОНЧАНИЯМИ ДЛЯ ГОРОДОВ
 УЛЬЯНОВСК, ВОРОНЕЖ, ИВАНОВО, КАЛИНИНГРАД, ТАМБОВ

ЗОНАЛЬНЫЙ
 ТИПОВОЙ ПРОЕКТ
 90.1-05.83

Лист 3
 Страница 5

Начальник отдела
 смет, ТЭР и ПОС
Криво

Б.А. Кравченко

С.Ф. Морозов

А.Л. Витальев

Гл. архитектор проекта

Гл. инженер проекта

А.Н. Белоконов

Гл. архитектор института

Состав проекта

Для
 всех
 вари-
 антов

Применяются для вариантов

нулевого
 цикла

наружных сте-
 новых панелей

Между-
 этажные пере-
 крытия

расчетных наружных
 температур

фундаменты

толщина,
 мм

-20° -25° -30° -35° -40°

ленточные

350

400

120 160

90.1-05.83-МП.1-1

90.1-05.83-МП.2.1-1

90.1-05.83-МП.2.1-2

90.1-05.83-МП.2.1-3

90.1-05.83-МП.2.1-4

90.1-05.83-МП.2.1-5

90.1-05.83-МП.2.1-6

90.1-05.83-МП.2.1-7

90.1-МП.3-1

90.1-МП.3-2

90.1-МП.3-3

90.1-МП.3-4

90.1-МП.11-1

90.1-СЦ.1 выпуски 4,1,2,3

Серия 90-ТЭ1

РСЦ 1-84; 2-84; 3-84 вып.2

4-84; 14-84; 15-84

Объем проектных материалов, приведенных к формату А4, - 8116 форматок;
 в том числе изделий заводского изготовления - 3588 форматок.

В7ВА АВТОР ПРОЕКТА ЦНИИЭП жилища, Москва, 127434, Дмитровское шоссе, 9, корпус "Б"

В7НА УТВЕРЖДЕНИЕ Утвержден Госгражданстроем: приказ № 382 от 02.12.1985 г.
 Введен в действие ЦНИИЭП жилища: приказ № 586 от 26.12.1983 г.

В7КА ПОСТАВЩИК ЦНИИЭП жилища, Москва, 127434, Дмитровское шоссе, 9, корпус "Б"

Инв. №

Катал.л. № 054861