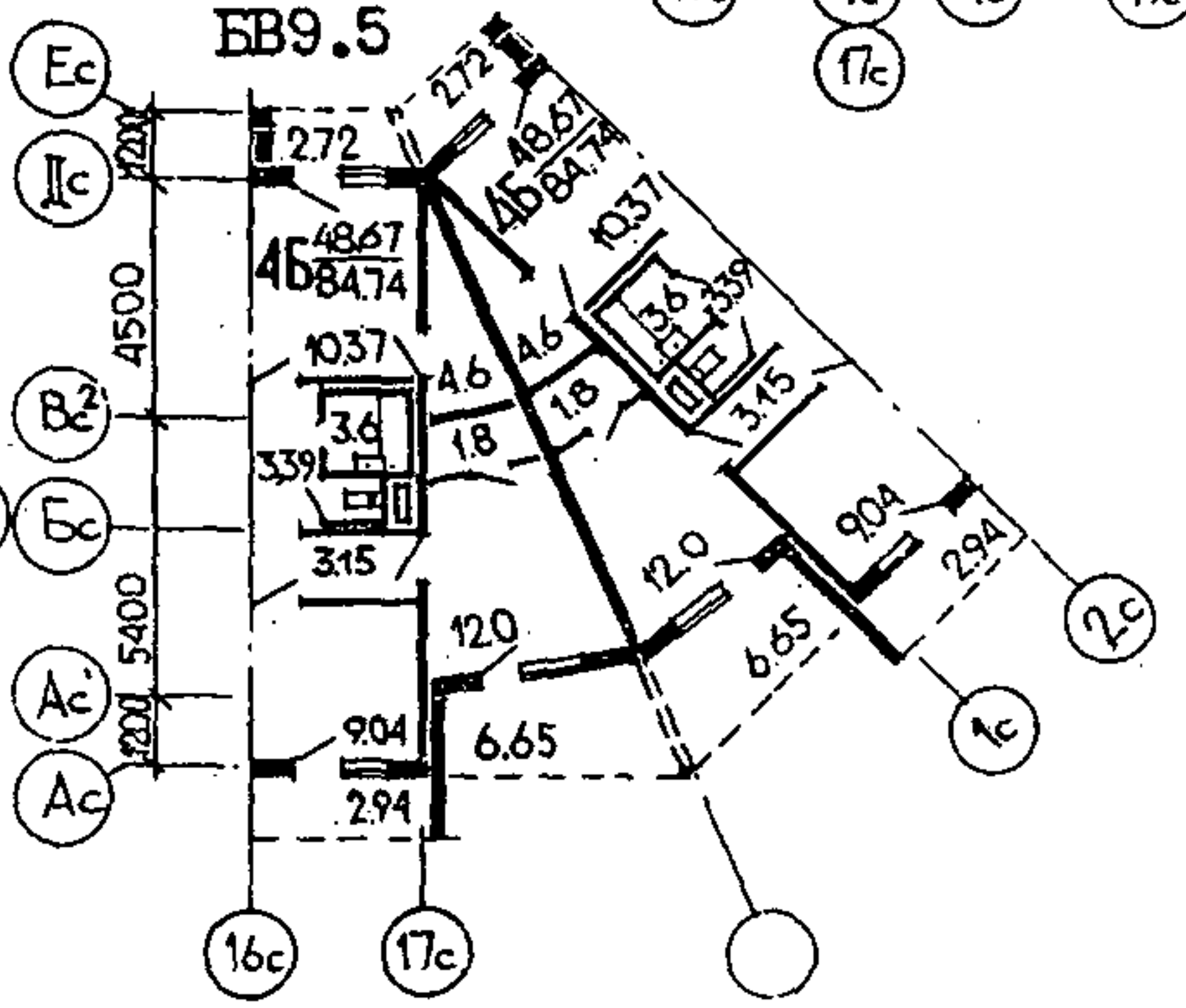
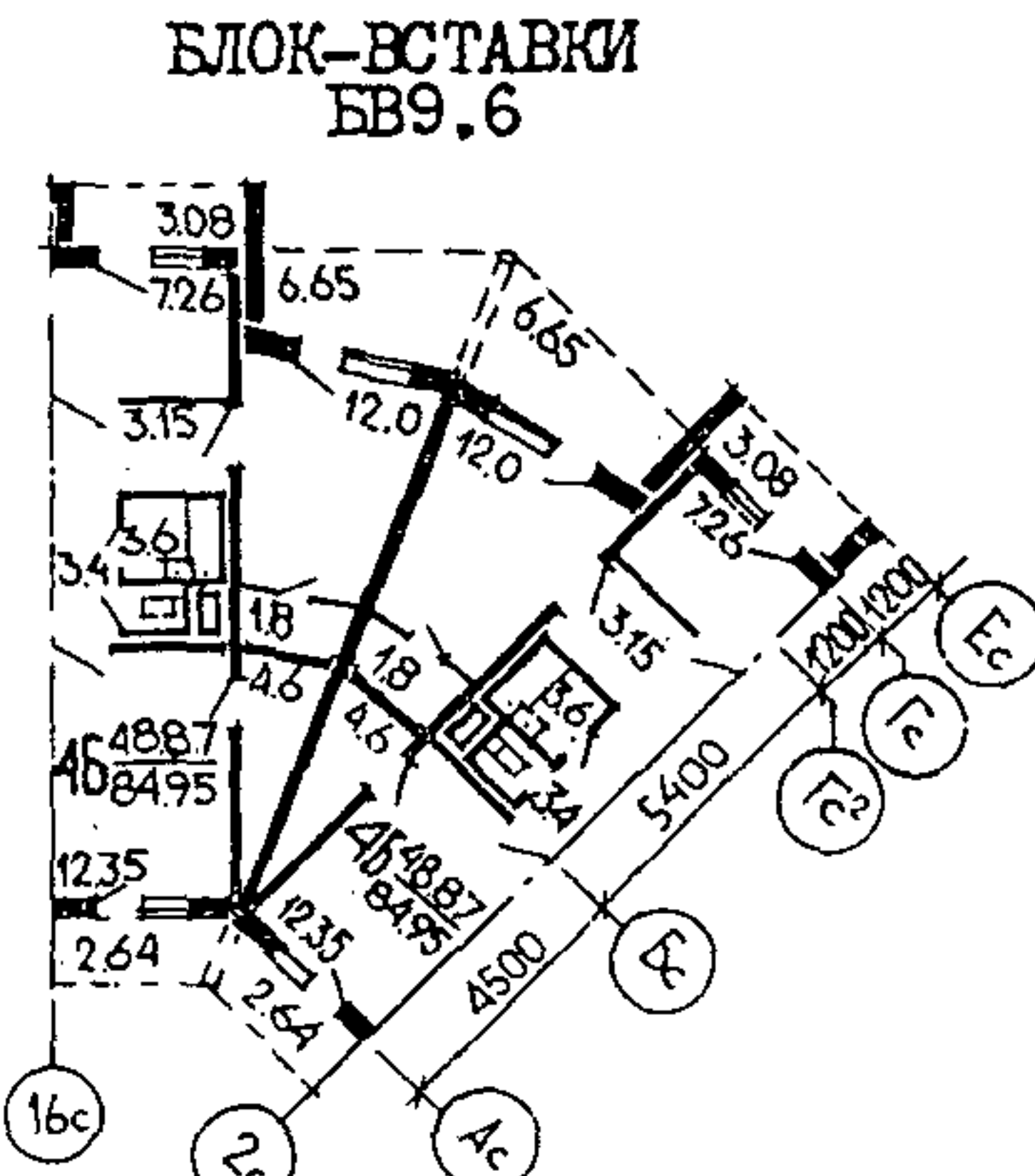
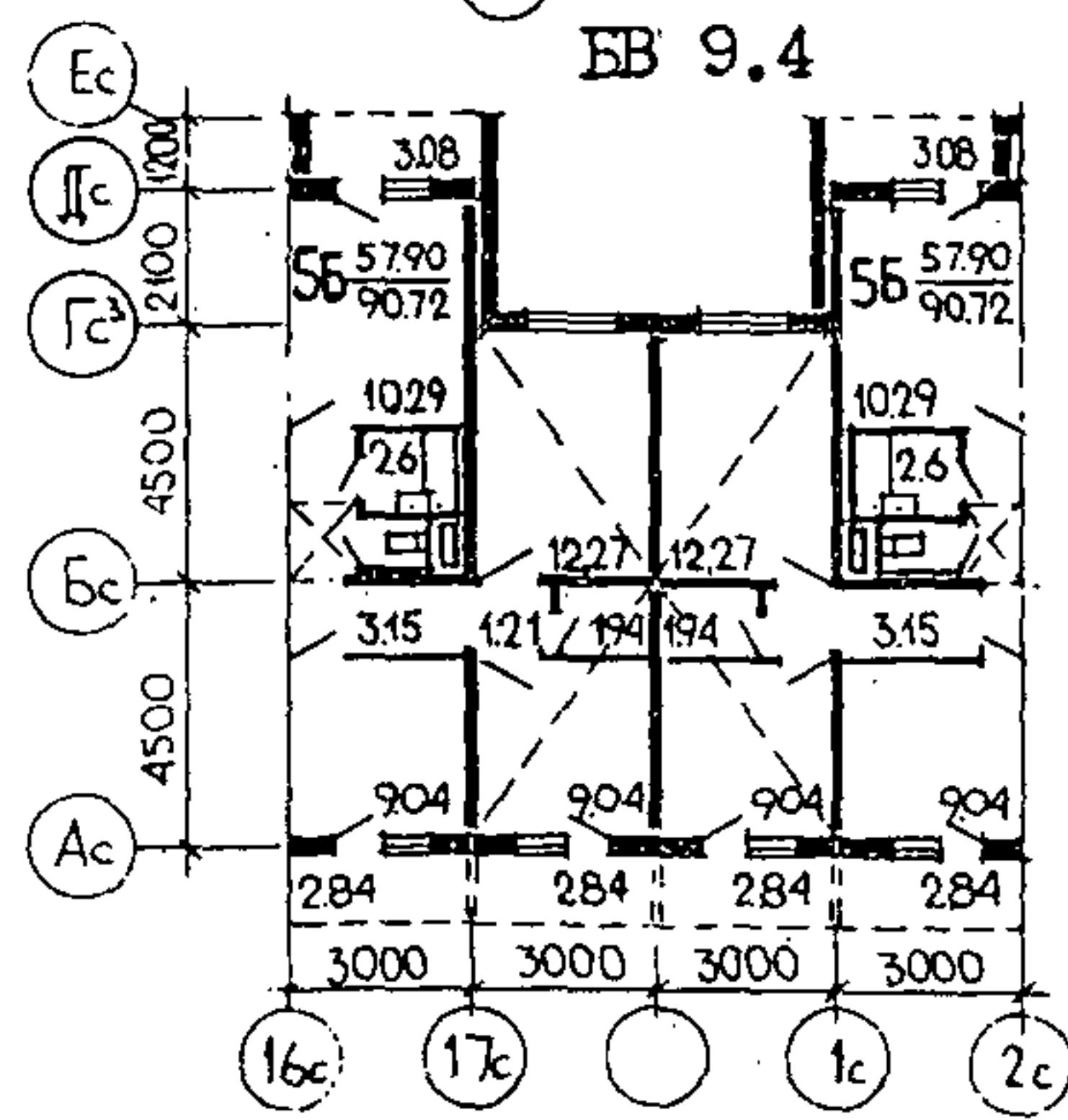
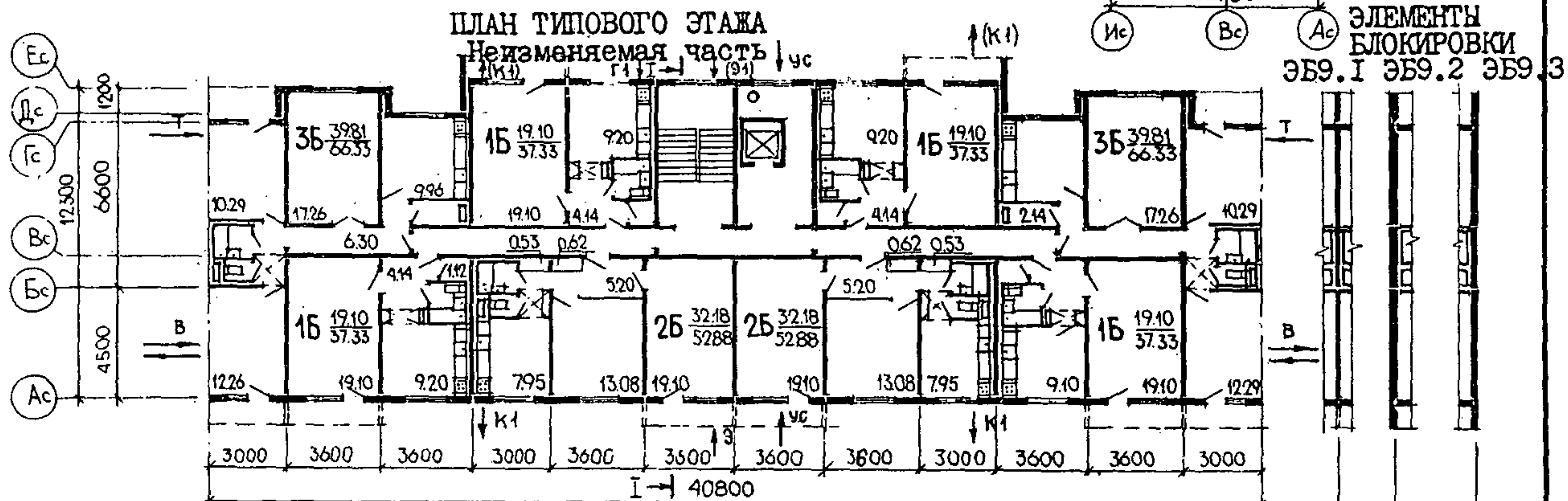
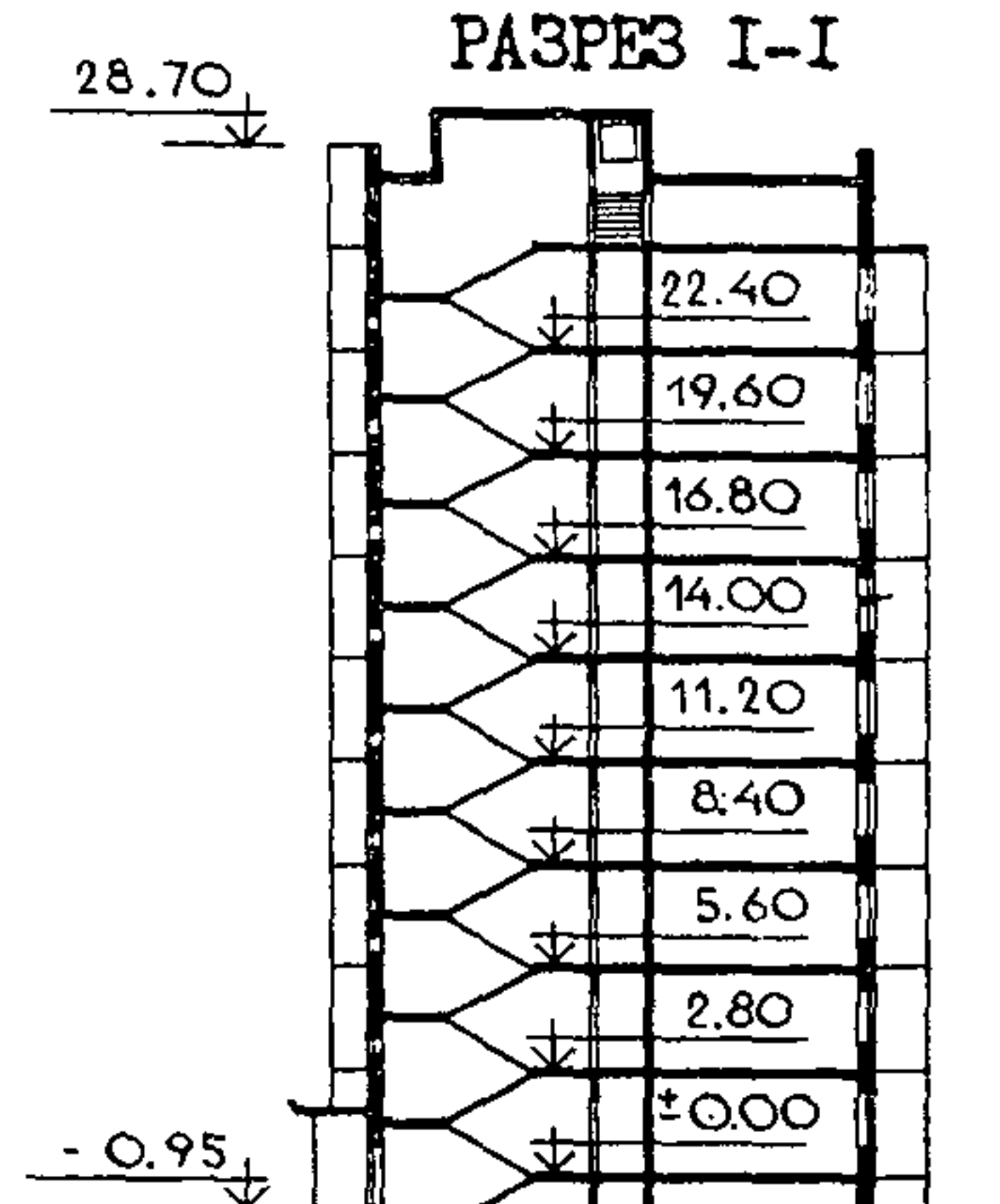
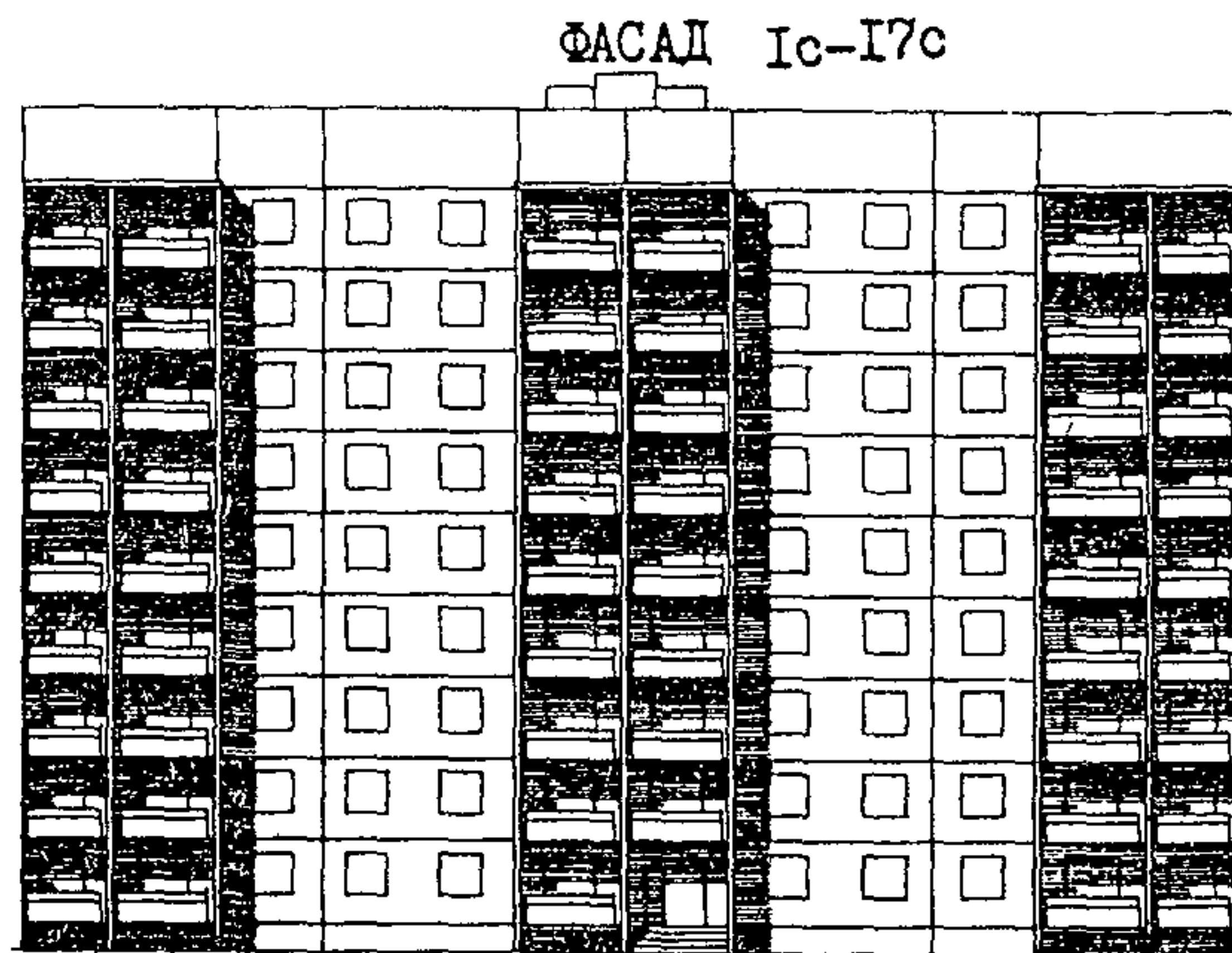


<p><b>СССР</b></p>	<p>СТРОИТЕЛЬНЫЙ КАТАЛОГ ЧАСТЬ 2 ТИПОВЫЕ ПРОЕКТЫ ПРЕДПРИЯТИЙ, ЗДАНИЙ И СООРУЖЕНИЙ</p>	<p>ЗОНАЛЬНЫЙ ТИПОВОЙ ПРОЕКТ 90. I-085.83 УДК 728.2.011:691-413</p>
<p><b>ЦИТП</b></p>	<p>БЛОК-СЕКЦИЯ 9-ЭТАЖНАЯ 72-КВАРТИРНАЯ 1Б-1Б-1Б-1Б-2Б-2Б-3Б-3Б РЯДОВАЯ С ТОРЦОВЫМИ ОКОНЧАНИЯМИ МЕРИДИОНАЛЬНОЙ ОРИЕНТАЦИИ ДЛЯ ГОРОДОВ УЛЬЯНОВСК, ВОРОНЕЖ, ИВАНОВО, КАЛИНИНГРАД, ТАМБОВ</p>	<p><b>ОХСН</b></p>
<p>СЕНТЯБРЬ 1986</p>		<p>На 3-х листах На 5-и страницах Страница I</p>



ЭКСПЛИКАЦИЯ КВАРТИР

Квартиры (тип)	Количество	Площадь, м <sup>2</sup>	
		жилая	общая
Однокомнатная 1Б	2	13,01	33,67
Однокомнатная 1Б	36	19,10	37,33
Двухкомнатная 2Б	16	32,18	52,88
Трехкомнатная 3Б	18	39,81	66,33
Средняя площадь квартиры		27,00	47,90



БЛОК-СЕКЦИЯ 9-ЭТАЖНАЯ 72-КВАРТИРНАЯ 1Б-1Б-1Б-1Б-2Б-2Б-3Б-3Б РЯДОВАЯ С ТОРЦОВЫМИ ОКОНЧАНИЯМИ МЕРИДИОНАЛЬНОЙ ОРИЕНТАЦИИ ДЛЯ ГОРОДОВ УЛЬЯНОВСК, ВОРОНЕЖ, ИВАНОВО, КАЛИНИНГРАД, ТАМБОВ	ЗОНАЛЬНЫЙ ТИПОВОЙ ПРОЕКТ 90.1-085.83	Лист I Страница 2
D2BA СТРОИТЕЛЬНЫЕ КОНСТРУКЦИИ И ИЗДЕЛИЯ	H5UA ОТДЕЛКА	
Конструктивная схема с поперечными и продольными несущими стенами и опиранием панелей перекрытий по контуру	НАРУЖНАЯ	
Фундаменты - ленточные, сборные бетонные и железобетонные блоки. Серия I.II2-5, вып.0,1, 2,3,4. ГОСТ I3579-78. Типоразмеров - 19	Заводская отделка панелей наружных стен декоративным бетоном (варианты - ковровой керамической или стеклянной плиткой)	
Стены наружные - однослойные керамзитобетонные панели толщиной 35, 40 см. Серия 90; I.I32-I/82 вып. 0-2; 0-3; 2-2; 2-3; I.II7.1-17 Типоразмеров - 23	ВНУТРЕННЯЯ	
Стены внутренние - сборные железобетонные плоские панели кассетного изготовления, толщиной 160 мм - межквартирные; толщ. 120 мм - межкомнатные; толщ. 140 мм - в техподполье. Типоразмеров - 20	В комнатах и передних - оклейка обоями повышенного качества, в кухнях - масляная покраска панелей на высоту 1,80 м. Между столом и навесными шкафами и приборами, по всей длине кухонного фронта, включая боковые стены на высоту 0,6 м, устраивается панель из глазурованной плитки	
Перекрытия - сборные железобетонные плоские панели кассетного изготовления толщиной 16 см (вариант - толщ. 12 см) серия 90; I.I43.I-7 вып. I Типоразмеров - 13	В санузлах - масляная окраска на высоту 1,8 м, в ванных комнатах - панель из глазурованной плитки высотой 1,8 м - по фронту установки оборудования	
Перегородки - сборные железобетонные, толщиной 6 см (вариант - гипсобетонные толщ. 8 см). Типоразмеров - 2	C3GA ИНЖЕНЕРНОЕ ОБОРУДОВАНИЕ	
Санузлы - объемные железобетонные санкабины. Серия I.I88-5, выпуск 10 Типоразмеров - 2	Водопровод - хозяйственно-питьевой, расчетный напор у основания стояков - 32 м	
Вентблочки - сборные железобетонные толщ. 30 см. Типоразмеров - 2	Канализация - хозяйственно-фекальная в городскую сеть; водосток - внутренний с открытым выпуском в сторону оси "Д"	
Лестницы - сборные железобетонные марши и площадки с лицевыми поверхностями, выполняемые из шлифованного мозаичного слоя на белом цементе по серии I.I5I.I-6 вып. I Типоразмеров - 5	Отопление - водяное центральное, система однотрубная с нижней разводкой, тупиковая на расчетные температуры -20°, -25°, -30°, -35°, -40°С. С радиаторами MI40-AO (вариант - с конвекторами КН-20). Температура теплоносителя - 105-70°С	
Балконы и лоджии - железобетонные плоские плиты толщ. 120; 200 мм. Типоразмеров - 4	Вентиляция - естественная Горячее водоснабжение - от внешней сети, расчетный напор у основания стояка 36 м	
Ограждения - железобетонные. Типоразмеров - 4	Газоснабжение - от внешней сети кухонным плитам	
Шахта лифтовая - блоки железобетонные серии I.I89-6; вып.3 Типоразмеров - 3	Электроснабжение - от внешней сети, напряжение 380/220 В	
Покрытие - сборные керамзитобетонные утепляющие панели. Типоразмеров - 6	Освещение - лампами накаливания	
Наружные стены крыши - однослойные керамзитобетонные панели. Типоразмеров - 9	Устройства связи - радиотрансляционная сеть, телефонные вводы, коллективные антенны	
Крыша - с теплым чердаком и внутренним водостоком	Мусоропровод - с камерой на I этаже, со сменным контейнером	
Кровля - рулонная 4-слойная	Лифт - пассажирский грузоподъемностью 320 кг	
Двери наружные - по серии I.I36.5-I9 Типоразмеров - 5	G2ED ОСНАЩЕНИЕ ЗДАНИЯ	
Двери внутренние - щитовой конструкции по серии I.I36-I0. Типоразмеров - 5	Оборудование кухонь и санузлов - газовые плиты, мойки, унитазы, ванны, умывальники	
Окна и балконные двери - со спаренными и раздельными переплетами по серии I.I36.5-I6, ч.1,2 раздельно-спаренными переплетами по серии I.I36.5-I7 и со стеклопакетами по серии I.I36.5-I8 и I.I36.5-20. Типоразмеров - 4	Встроенное оборудование - шкафы и антресоли по серии I.I72.5-6	
Полы - линолеум (вариант - паркетная доска), в уборных и ванных - керамическая плитка.	Наибольшая масса монтажного элемента (панель перекрытия) - 8,0 т	
J30B СКОРОСТНОЙ НАПОР ВЕТРА - $\frac{45 \text{ кгс/м}^2}{0,44 \text{ кПа}}$	J3NB ВЕС СНЕГОВОГО ПОКРОВА - $\frac{150 \text{ кгс/м}^2}{1,47 \text{ кПа}}$	
R2CO СТЕПЕНЬ ОГНЕСТОЙКОСТИ - вторая	G1BF ОРИЕНТАЦИЯ - меридиональная	
N1BD РАСЧЕТНАЯ ТЕМПЕРАТУРА НАРУЖНОГО ВОЗДУХА - минус 20, 25, 30, 35, 40°С	G2EE ИНЖЕНЕРНО-ГЕОЛОГИЧЕСКИЕ УСЛОВИЯ - обычные	
G2DD КЛИМАТИЧЕСКИЙ РАЙОН И ПОДРАЙОН СССР - II, IV (гг. Ульяновск, Воронеж, Иваново, Калининград, Тамбов)		



БЛОК-СЕКЦИЯ 9-ЭТАЖНАЯ 72-КВАРТИРНАЯ 1Б-1Б-1Б-1Б-2Б-2Б-3Б-3Б РЯДОВАЯ С ТОРЦОВЫМИ ОКОНЧАНИЯМИ МЕРИДИОНАЛЬНОЙ ОРИЕНТАЦИИ ДЛЯ ГОРОДОВ УЛЬЯНОВСК, ВОРОНЕЖ, ИВАНОВО, КАЛИНИНГРАД, ТАМБОВ	ЗОНАЛЬНЫЙ ТИПОВОЙ ПРОЕКТ 90.1-085.83	Лист 2 Страница 3
--	--	----------------------

Наименование	Всего	На 1 м2 приве- денной общей площади	Наименование	Всего	На 1 м2 приве- денной общей площади
У11А СТОИМОСТЬ			У4КА ЭКСПЛУАТАЦИОННЫЕ ПОКАЗАТЕЛИ		
У11В Общая сметная стоимость	тыс. руб. 433,82	0,122	Расход		
в том числе:			У4КН воды		
У11Л строительно-монтажных работ	" 428,03	0,120	холодной	л/с 1,54	-
У11О оборудования	" 5,79	-	горячей	" 2,21	-
У11А ТРУДОЕМКОСТЬ			У4К1 Канализационные стоки	" 4,89	-
У11Г Построечные трудовые затраты	чел. дн. 3631,9	1,02	У4КН Тепла	ккал/ч кВт 505000 596	-
У1КА РАСХОДЫ			в том числе:		
У1КВ Расход строительных материалов			на отопление	" 205000 248	-
Цемент	т 824,5	0,23	на горячее водоснабжение	" 300000 348	-
Цемент, приведенный к марке М400	" 789,5(41,3)	0,22	Тепла на отопление 1 м2 общей площади	" 59,4 0,072	-
в том числе:			У4КJ газа	Нм <sup>3</sup> /ч 18,69	-
на сборные изделия	" 748,1	0,21	У4КК Потребная электрическая мощность	кВт 48,9	-
Сталь	" 67,96(3,63)	0,019	Эксплуатационные затраты	руб/год 27880	7,83
Сталь, приведенная к классам А-1 и С38/23	" 88,82	0,025	ТЕХНИЧЕСКИЕ ХАРАКТЕРИСТИКИ		
в том числе:			Г3НВ Объем строительный	м3 11781,27	3,31
на сборные изделия	" 83,89	-	в том числе:		
Бетон и железобетон	м3 2609,6	0,733	подземной части	" 13,02	-
в том числе:			Площадь		
монолитный:			Г3ОС застройки	м2 449,17	-
тяжелый	" 37,8	-	Г3О1 приведенная общая	" 3560,71	-
легкий	" 57,5	-	Г3ОВ общая	" 3451,24	-
сборный:			Г3ОК жилая	" 1945,08	0,55
тяжелый	" 1733	-	летних помещений	" 289,97	-
легкий	" 781,3	-	Площадь внеквартирных помещений	" 623,66	-
Лесоматериалы	" 186,5	0,052			
Лесоматериалы, приведенные к круглому лесу	" 606,5(243)	0,170			
Кирпич	тыс. шт 6,07	-			
Масса конструкций и материалов	т 5359,30	1,50			
Масса надземной части (от низа перекрытия технического подполья)	т 4872,73	1,37			

## ДОПОЛНИТЕЛЬНЫЕ ДАННЫЕ

Ограждающие конструкции блок-секции запроектированы из керамзитобетона, остальные - из тяжелого бетона.

Показатели приведены при рядовом окончании блок-секции ЭБ 9.1, I варианте планировочного решения I этажа, I варианте фасадов, для условий строительства при расчетной температуре минус 30°C, с ленточными фундаментами, при толщине наружных стен 350 мм с объемным весом керамзитобетона 900 кг/м<sup>3</sup>, с отделкой фактурным слоем из декоративного бетона. Сметы составлены в ценах 1984 г.

Расчетный показатель - 1 м<sup>2</sup> приведенной общей площади.





БЛОК-СЕКЦИЯ 9-ЭТАЖНАЯ 72-КВАРТИРНАЯ 1Б-1Б-1Б-1Б-2Б-2Б-3Б-3Б  
 РЯДОВАЯ С ТОРЦОВЫМИ ОКОНЧАНИЯМИ МЕРИДИОНАЛЬНОЙ ОРИЕНТАЦИИ  
 ДЛЯ ГОРОДОВ УЛЬЯНОВСК, ВОРОНЕЖ, ИВАНОВО, КАЛИНИНГРАД, ТАМБОВ

ЗОНАЛЬНЫЙ  
 ТИПОВОЙ ПРОЕКТ  
 90.1-085.83

Лист 3  
 Страница 5

Состав проекта	для всех вари- антов	Применяются для вариантов																		
		нулевого цикла фундаменты	наружных сте- новых панелей		Между- этажные пере- крытия		расчетных наружных температур													
			ленточные	350	400	толщина мм		-20°	-25°	-30°	-35°	-40°								
						120	160													
90.1-085.83-МП.1-1	•																			
90.1-085.83-МП.2.1-1																				
90.1-085.83-МП.2.1-2																				
90.1-085.83-МП.2.1-3																				
90.1-085.83-МП.2.1-4																				
90.1-085.83-МП.2.1-5																				
90.1-085.83-МП.2.1-6																				
90.1-085.83-МП.2.1-7																				
90.1-МП.3-1	•																			
90.1-МП.3-2	•																			
90.1-МП.3-3	•																			
90.1-МП.3-4	•																			
90.1-МП.11-1	•																			
90.1-СП.1 выпуски 4,1,2,3	•																			
Серия 90 - ТЭ1	•																			
РСЦ 1-84; 2-84; 3-84 вып.2 4-84; 14-84; 15-84	•																			

Объем проектных материалов, приведенных к формату А4, - 8369 форматок;  
 в том числе изделий заводского изготовления - 3854 форматки.

В7ВА АВТОР ПРОЕКТА ЦНИИЭП жилища, Москва, 127434, Дмитровское шоссе, 9, корпус "Б"

В7НА УТВЕРЖДЕНИЕ Утвержден Госгражданстроем: приказ № 382 от 02.12.1985 г.  
 Введен в действие ЦНИИЭП жилища: приказ № 586 от 26.12.1983 г.

В7КА ПОСТАВЩИК ЦНИИЭП жилища, Москва, 127434, Дмитровское шоссе, 9, корпус "Б"

Инв. №

Катал.л. № 054857

Б.А.Кравченко  
 Начальник отдела смет, ТЭР и ПСС  
 С.Ф.Морозов  
 А.П.Вятальев  
 Гл.архитектор проекта  
 Гл.инженер проекта  
 А.Н.Белокопья  
 Гл.архитектор института