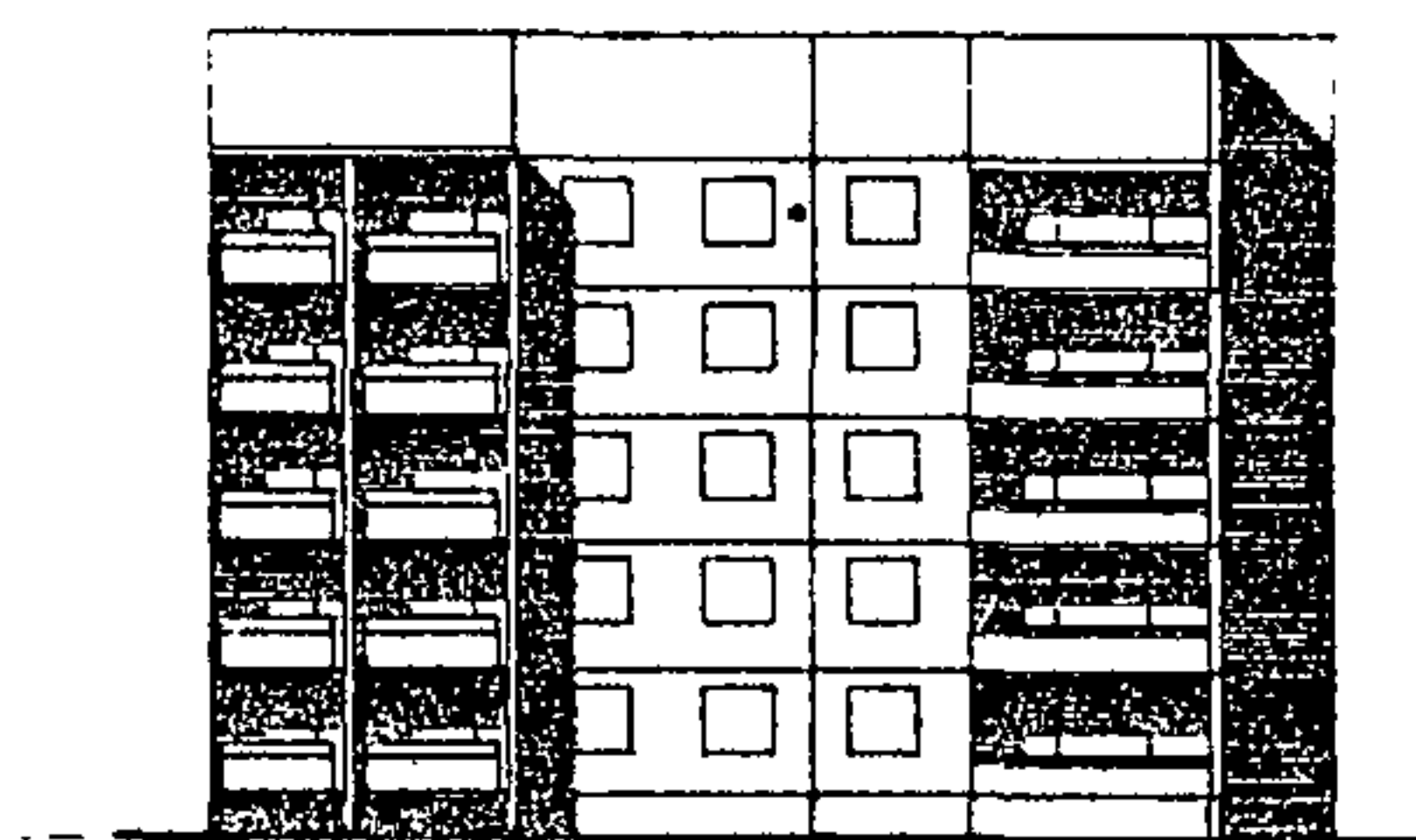
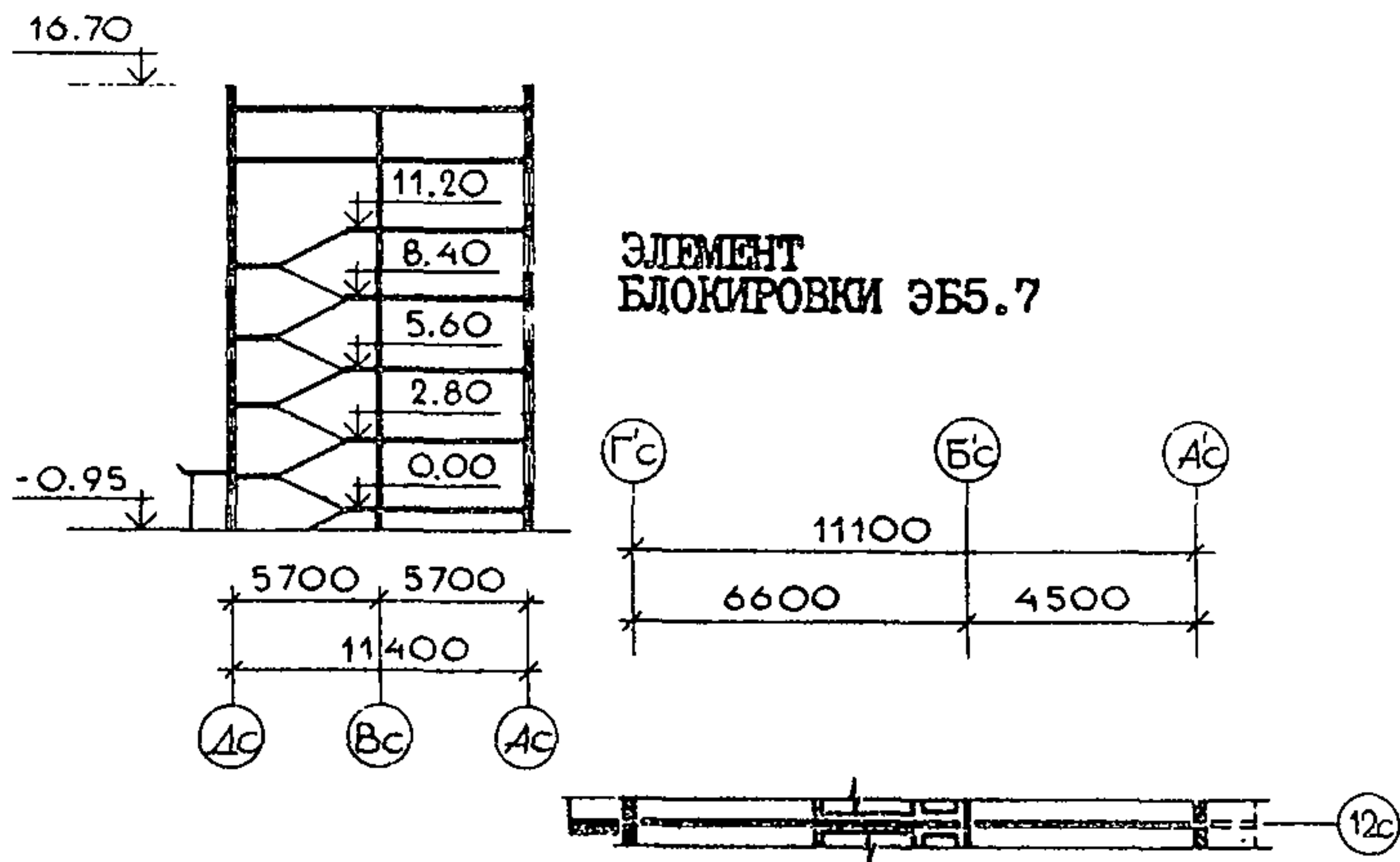


<p>СССР</p>	<p>СТРОИТЕЛЬНЫЙ КАТАЛОГ ЧАСТЬ 2 ТИПОВЫЕ ПРОЕКТЫ ПРЕДПРИЯТИЙ, ЗДАНИЙ И СООРУЖЕНИЙ</p>	<p>ЗОНАЛЬНЫЙ ТИПОВОЙ ПРОЕКТ 90. I-084.84 УДК 728.2.011:691-413</p>
<p>ЦИТП</p>	<p>БЛОК-СЕКЦИЯ 5-ЭТАЖНАЯ 20-КВАРТИРНАЯ 1Б-3Б-3Б-4Б УГЛОВАЯ (90°) ДЛЯ ГОРОДОВ УЛЬЯНОВСК, ВОРОНЕЖ, ИВАНОВО, КАЛИНИНГРАД, ТАМБОВ</p>	<p>ОХСО</p>
<p>СЕНТЯБРЬ 1986</p>		<p>На 3-х листах На 5-и страницах Страница I</p>

Ф А С А Д Ic-7c



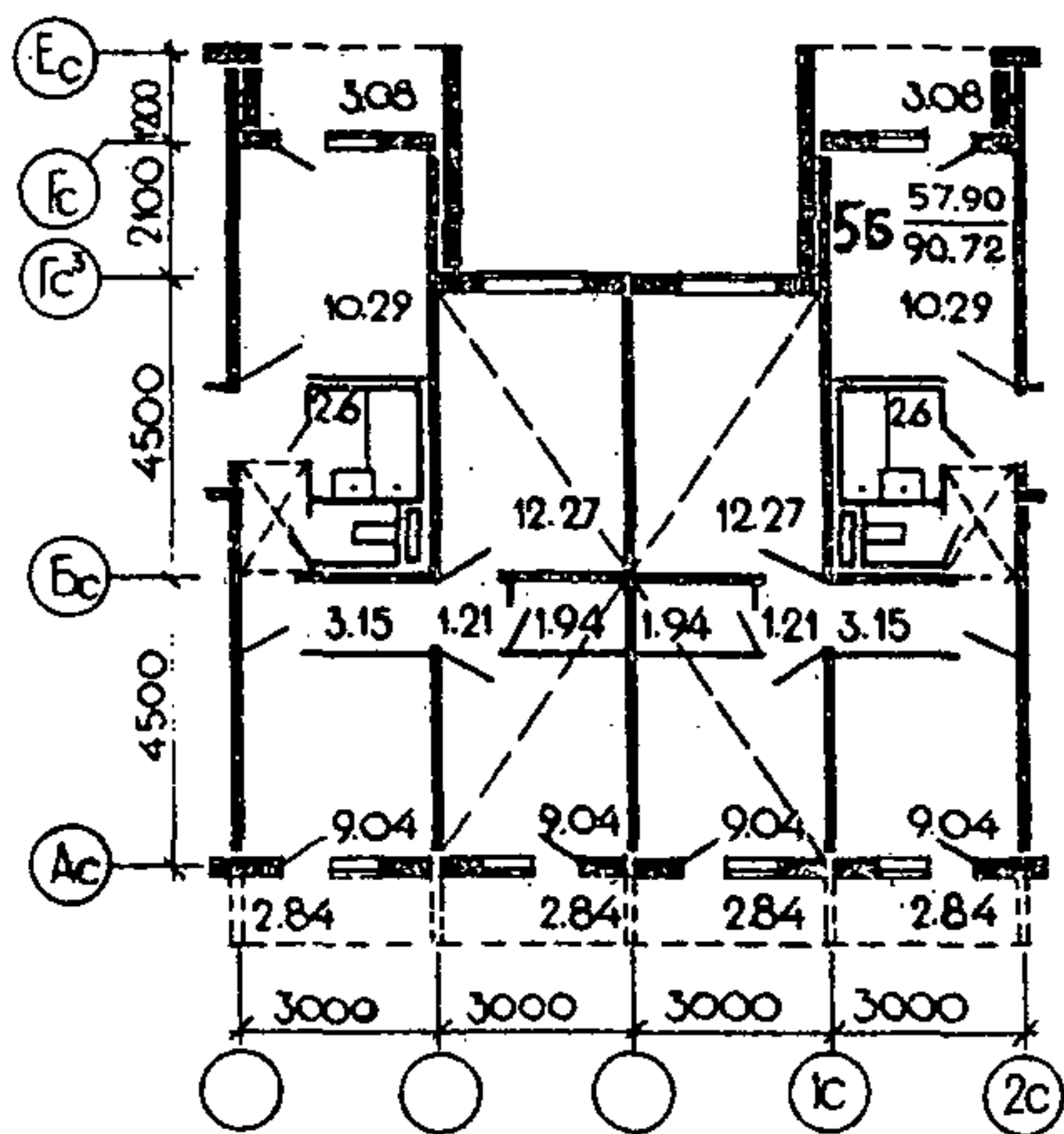
РАЗРЕЗ I-I



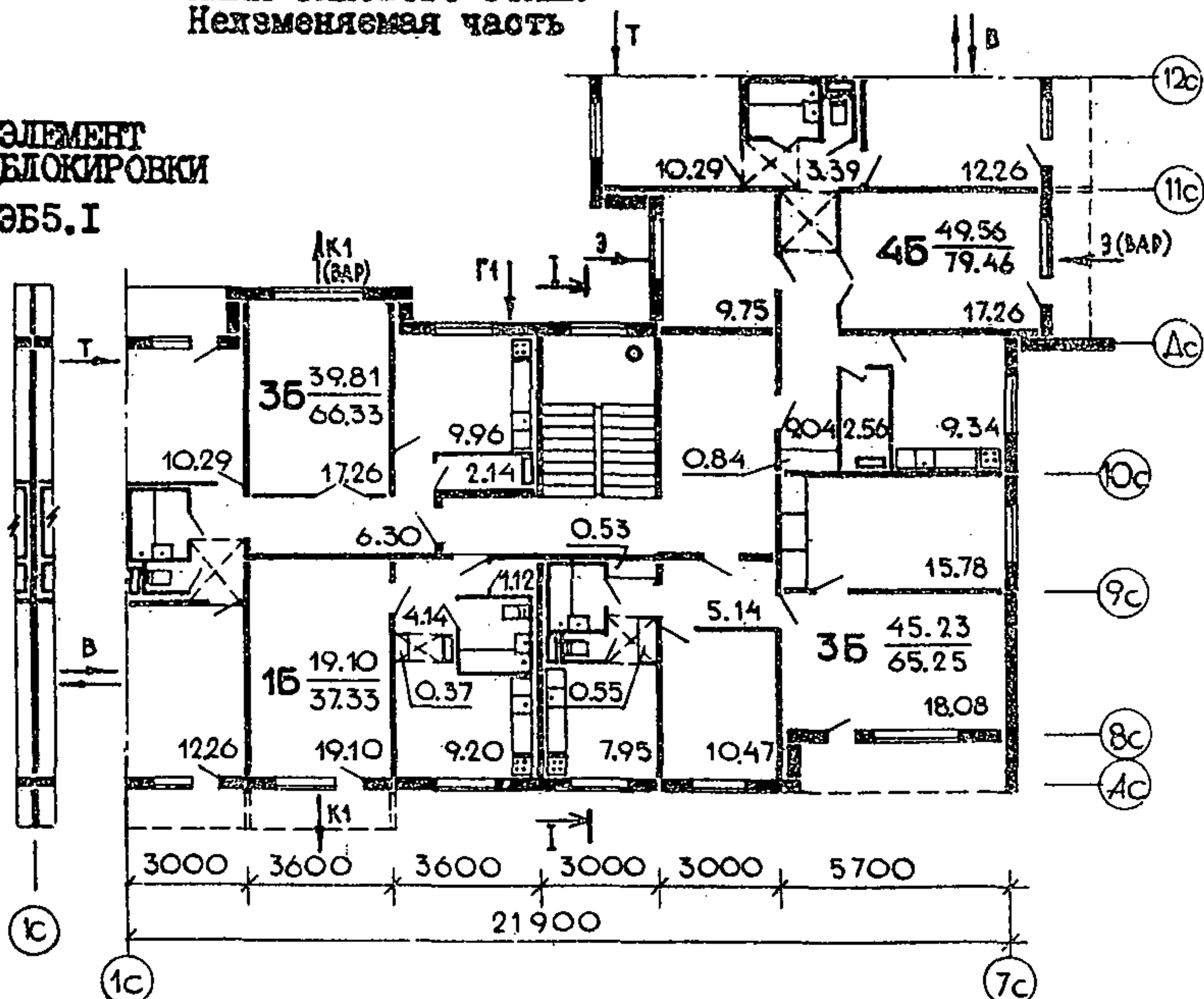
ЭЛЕМЕНТ
БЛОКИРОВКИ ЭБ5.7

ПЛАН ТИПОВОГО ЭТАПА
Неизменяемая часть

БЛОК-ВСТАВКА
БВ5.4



ЭЛЕМЕНТ
БЛОКИРОВКИ
ЭБ5.1



ЭКСПЛИКАЦИЯ КВАРТИР

Квартиры (тип)	Количество	Площадь, м ²	
		жилая	общая
Однокомнатные 1Б	5	19,10	37,33
Трехкомнатные 3Б	5	39,81	66,33
" 3Б	5	45,23	65,25
" 3Б	1	39,81	69,71
Четырехкомнатные 4Б	4	49,56	79,46
Средняя площадь квартиры		37,93	61,63

БЛОК-СЕКЦИЯ 5-ЭТАЖНАЯ 20-КВАРТИРНАЯ 1Б-3Б-3Б-4Б УГЛОВАЯ (90°) ДЛЯ ГОРОДОВ УЛЬЯНОВСК, ВОРОНЕЖ, ИВАНОВО, КАЛИНИНГРАД, ТАМБОВ		ЗОНАЛЬНЫЙ ТИПОВОЙ ПРОЕКТ 90.1-084.84	Лист I Страница 2
D2BA	СТРОИТЕЛЬНЫЕ КОНСТРУКЦИИ И ИЗДЕЛИЯ	H5UA	ОТДЕЛКА
	Конструктивная схема с поперечными и продольными несущими стенами и опираемым панелями перекрытий по контуру		НАРУЖНАЯ
	Фундаменты - ленточные, сборные бетонные и железобетонные блоки. Серия I.II2-5, вып.0,1, 2,3,4. ГОСТ 13579-78. Типоразмеров - 2I		Заводская отделка панелей наружных стен декоративным бетоном (варианты - ковровой керамической или стеклянной плиткой)
	Стены наружные - однослойные керамзитобетонные панели толщиной 35, 40 см. Серия 90; I.I32-I/82 вып. 0-2; 0-3; ; 2-2; 2-3; I.II7.1-17 Типоразмеров - 32		ВНУТРЕННЯЯ
	Стены внутренние - сборные железобетонные плоские панели кассетного изготовления, толщиной 160 мм - межквартирные; толщ. 120 мм - межкомнатные, толщ. 140 мм - в техподполье. Типоразмеров - 25		В комнатах и передних - оклейка обоями повышенного качества, в кухнях - масляная покраска панелей на высоту 1,80 м. Между столом и навесными шкафами и приборами, по всей длине кухонного фронта, включая боковые стены на высоту 0,6 м, устраивается панель из глазурованной плитки
	Перекрытия - сборные железобетонные плоские панели кассетного изготовления толщиной 16 см (вариант - толщ. 12 см) серия 90, I.I43.1-7 вып.1. Типоразмеров - 12		В санузлах - масляная окраска на высоту 1,8 м, в ваннх комнатах - панель из глазурованной плитки высотой 1,8 м - по фронту установки оборудования
	Перегородки - сборные железобетонные, толщиной 6 см (вариант гипсобетонные толщ. 8 см). Типоразмеров - 2	C3GA	ИНЖЕНЕРНОЕ ОБОРУДОВАНИЕ
	Санузлы - объемные железобетонные санкабины. Серия I.I88-5. выпуск 10. Типоразмеров - 2		Водопровод - хозяйственно-питьевой, расчетный напор у основания стояков - 32 м
	Вентблоки - сборные железобетонные толщ. 30 см. Типоразмеров - 3		Канализация - хозяйственно-фекальная в городскую сеть; водосток - внутренний с открытым выпуском в сторону оси "Ж"
	Лестницы - сборные железобетонные марши и площадки с лицевыми поверхностями, выполняемые из шлифованного мозаичного слоя на белом цементе по серии I.I51.1-6 вып.1 Типоразмеров - 5		Отопление - водяное центральное, система однострунная с нижней разводкой, тупиковая на расчетные температуры -20°, -25°, -30°, -35°, -40°С. С радиаторами MI40-A0 (вариант - с конвекторами KN-20). Температура теплоносителя - 105-70°С
	Балконы и лоджии - железобетонные плоские плиты толщ. 120; 200 мм. Типоразмеров - 7		Вентиляция - естественная
	Ограждения - железобетонные Типоразмеров - 4		Горячее водоснабжение - от внешней сети, расчетный напор у основания стояка 36 м
	Наружные стены крыши - однослойные керамзитобетонные панели. Типоразмеров - 12		Газоснабжение - от внешней сети к кухонным плитам
	Покрытие - сборные керамзитобетонные утепляющие панели. Типоразмеров - 7		Электроснабжение - от внешней сети, напряжение 380/220 В
	Крыша - с теплым чердаком и внутренним водостоком		Освещение - лампами накаливания
	Кровля - рулонная 4-слойная		Устройства связи - радиотрансляционная сеть, телефонные вводы, коллективные антенны
	Двери наружные - по серии I.I36.5-19 Типоразмеров - 5		Мусоропровод - с камерой на I этаже, со сменным контейнером
	Двери внутренние - щитовой конструкции по серии I.I36-10. Типоразмеров - 5	C2ED	ОСНАЩЕНИЕ ЗДАНИЯ
	Окна и балконные двери - со спаренными и раздельными переплетами по серии I.I36.5-16, с раздельно-спаренными переплетами по серии I.I36.5-17 и со стеклопакетами по серии. Типоразмеров - 4		Оборудование кухонь и санузлов - газовые плиты, мойки, унитазы, ванны, умывальники
	Встроенное оборудование - шкафы и антресоли по серии I.I72.5-6		
	Полы - линолеум (вариант - паркетная доска), в уборных и ваннх - керамическая плитка		
	Наибольшая масса монтажного элемента (панель перекрытия) - 8,0 т		
J30B	СКОРОСТНОЙ НАПОР ВЕТРА - $\frac{45 \text{ кгс/м}^2}{0,44 \text{ кПа}}$	J30B	ВЕС СНЕГОВОГО ПОКРОВА - $\frac{150 \text{ кгс/м}^2}{1,47 \text{ кПа}}$
R2CO	СТЕПЕНЬ ОГНЕСТОЙКОСТИ - вторая	G1BF	ОРИЕНТАЦИЯ - широтная
N1BD	РАСЧЕТНАЯ ТЕМПЕРАТУРА НАРУЖНОГО ВОЗДУХА - минус 20, 25, 30, 35, 40°С	G2EE	ИНЖЕНЕРНО-ГЕОЛОГИЧЕСКИЕ УСЛОВИЯ - обычные
G2DD	КЛИМАТИЧЕСКИЕ РАЙОНЫ И ПОДРАЙОН СССР - II, III и IV (гг. Ульяновск, Воронеж, Иваново, Калининград, Тамбов)		

БЛОК-СЕКЦИЯ 5-ЭТАЖНАЯ 20-КВАРТИРНАЯ 1Б-3Б-3Б-4Б УГЛОВАЯ (90°) ДЛЯ ГОРОДОВ УЛЬЯНОВСК, ВОРОНЕЖ, ИВАНОВО, КАЛИНИНГРАД, ТАМБОВ				ЗОНАЛЬНЫЙ ТИПОВОЙ ПРОЕКТ 90.1-084.84		Лист 2 Страница 3	
Наименование	Всего	На 1 м2 приве- денной общей площади	Наименование	Всего	На 1 м2 приве- денной общей площади		
V1IA СТОИМОСТЬ			V4KA ЭКСПЛУАТАЦИОННЫЕ ПОКАЗАТЕЛИ				
V1IB Общая сметная стоимость	тыс. руб. 157,31	0,123	Расход				
в том числе:			V4KH воды				
V1IL строительно- монтажных работ	" 157,31	0,123	холодной	л/с 0,76	-		
V1JA ТРУДОЕМКОСТЬ			горячей	" 1,03	-		
V1JP Построечные трудовые затраты	чел. дн. 1260,2	0,99	V4KI Канализацион- ные стоки	" 3,08	-		
V1KA РАСХОДЫ			V4KN Тепла	ккал/ч кВт 211000 244,52	-		
V1KB Расход строитель- ных материалов			в том числе:				
Цемент	т 332,6	0,26	на отопление	" 89000 103	-		
Цемент, приведен- ный к марке М400	" 320,5(13,4)	0,25	на горячее во- доснабжение	" 122000 141,52	-		
в том числе:			Тепла на отоп- ление 1 м2 об- щей площади	" 72,20 0,08	-		
на сборные изделия	" 306,6	0,239	V4KJ газа	м3/ч 5,64	-		
Сталь	" 26,7(1,77)	0,02	V4KK Потребная элек- трическая мощ- ность	кВт 34,0	-		
Сталь, приведен- ная к классам А-I и С38/23	" 34,6	0,03	Эксплуатацион- ные затраты	руб/год 8344	6,53		
в том числе:			ТЕХНИЧЕСКИЕ ХАРАКТЕРИСТИКИ				
на сборные изделия	" 31,7	-	G3NB Объем строи- тельный	м3 4768,88	3,73		
Бетон и железобетон	м3 1074,2	0,841	в том числе:				
в том числе:			подземной части	" 11,95	-		
монолитный:			Площадь				
тяжелый	" 20,5	-	G30C застройки	м2 339,74	-		
легкий	" 9,0	-	G30I приведенная общая	" 1277,80	-		
сборный:			G30B общая	" 1232,60	-		
тяжелый	" 628,80	-	G30K жилая	" 758,75	0,59		
легкий	" 415,80	-	летних помещений	" 109,40	-		
Лесоматериалы	" 74,45	0,058	Площадь вне- квартирных помещений	" 181,60	-		
Лесоматериалы, приведенные к круглому лесу	" 191,6(72)	0,15					
Кирпич	тыс. шт. 3,33	-					
Масса конструк- ций и материалов	т 2059,68	1,61				В скобках указывается потребность строи- тельных материалов без учета расходов на изготовление сборных изделий, конструкций	
Масса надземной части (от низа перекрытия тех- нического под- полья)	" 1843,65	1,44					

ДОПОЛНИТЕЛЬНЫЕ ДАННЫЕ

Ограждающие конструкции блок-секции запроектированы из керамзитобетона, остальные - из тяжелого бетона.

Показатели приведены при рядовом окончании блок-секции ЗБ5.7, I варианте планировочного решения I этажа, I варианте фасадов, для условий строительства при расчетной температуре минус 30°С, с мелкощитовыми фундаментами, при толщине наружных стен 350 мм с объемным весом керамзитобетона 900 кг/м³, с отделкой фактурным слоем из декоративного бетона.

Сметы составлены в ценах 1984 г.

Расчетный показатель - 1 м2 приведенной общей площади.

БЛОК-СЕКЦИЯ 5-ЭТАЖНАЯ 20-КВАРТИРНАЯ
 1Б-3Б-3Б-4Б УГЛОВАЯ (90°) ДЛЯ ГОРОДОВ УЛЬЯНОВСК, ВОРОНЕЖ,
 ИВАНОВО, КАЛИНИНГРАД, ТАМЕОВ

ЗОНАЛЬНЫЙ
 ТИПОВОЙ ПРОЕКТ
 90.1-084.84

Лист 3
 Страница 5

Состав проекта	Для всех вариантов	Применяются для вариантов									
		нулевого цикла фундаменты	наружных стеновых панелей		междуэтажные перекрытия		расчетных наружных температур				
			однослойные		толщина, мм		-20°	-25°	-30°	-35°	-40°
			ленточные	350	400	120					
90.1-ИЖ4.1-4	●										
90.1-ИЖ4.1-5	●										
90.1-ИЖ4.1-6	●										
90.1-ИЖ4.1-7	●										
Серия 90. Раздел 10.6-8	●										
90.1-084.84-СМ1	●										
90.1-084.84-ВМ	●										
90.1-СМ1.1	●										
90.1-3Б.ВМ2	●										
90.1-СМ1.2	●										
90.1-ЕВ.ВМ2	●										
90.1-СМ1.3	●										
90.1-084.84-МП1-1	●										
90.1-084.84-МП2.1-1						●					
90.1-084.84-МП2.1-2							●				
90.1-084.84-МП2.1-3								●			
90.1-084.84-МП2.1-4									●		
90.1-084.84-МП2.1-5										●	
90.1-084.84-МП2.1-6										●	
90.1-084.84-МП2.1-7										●	
90.1-МП3-1	●										
90.1-МП3-2	●										
90.1-МП3-3	●										
90.1-МП3-4	●										
90.1-МП11-1	●										
90.1-СЦ Выпуски 2,1	●										
Серия 90-ТЭ1	●										
РСЦ 1-84; 2-84; 3-84 вып.2 14-84; 15-84	●										

Объем проектных материалов, приведенных к формату А4, - 6250 форматок;
 в том числе изделий заводского изготовления - 3588 форматок.

В7ВА АВТОР ПРОЕКТА ЦНИИЭП жилища, Москва, 127434, Дмитровское шоссе, 9, корпус "Б"

В7НА УТВЕРЖДЕНИЕ Утвержден Госгражданстроем. Приказ № 382 от 02.12.1985 г.
 Введен в действие ЦНИИЭП жилища. Приказ № 474 от 30.10.84 г.

В7КА ПОСТАВЩИК ЦНИИЭП жилища, Москва, 127434, Дмитровское шоссе, 9, корпус "Б"

Инв. №
 Катал.л. № 054856

Кравченко Б.А.
 Гл. экономист
 Морозов С.Ф.
 Виталье Л.
 Гл. архитектор проекта
 Гл. инженер проекта
 Белюнь А.Н.
 Гл. архитектор инсти