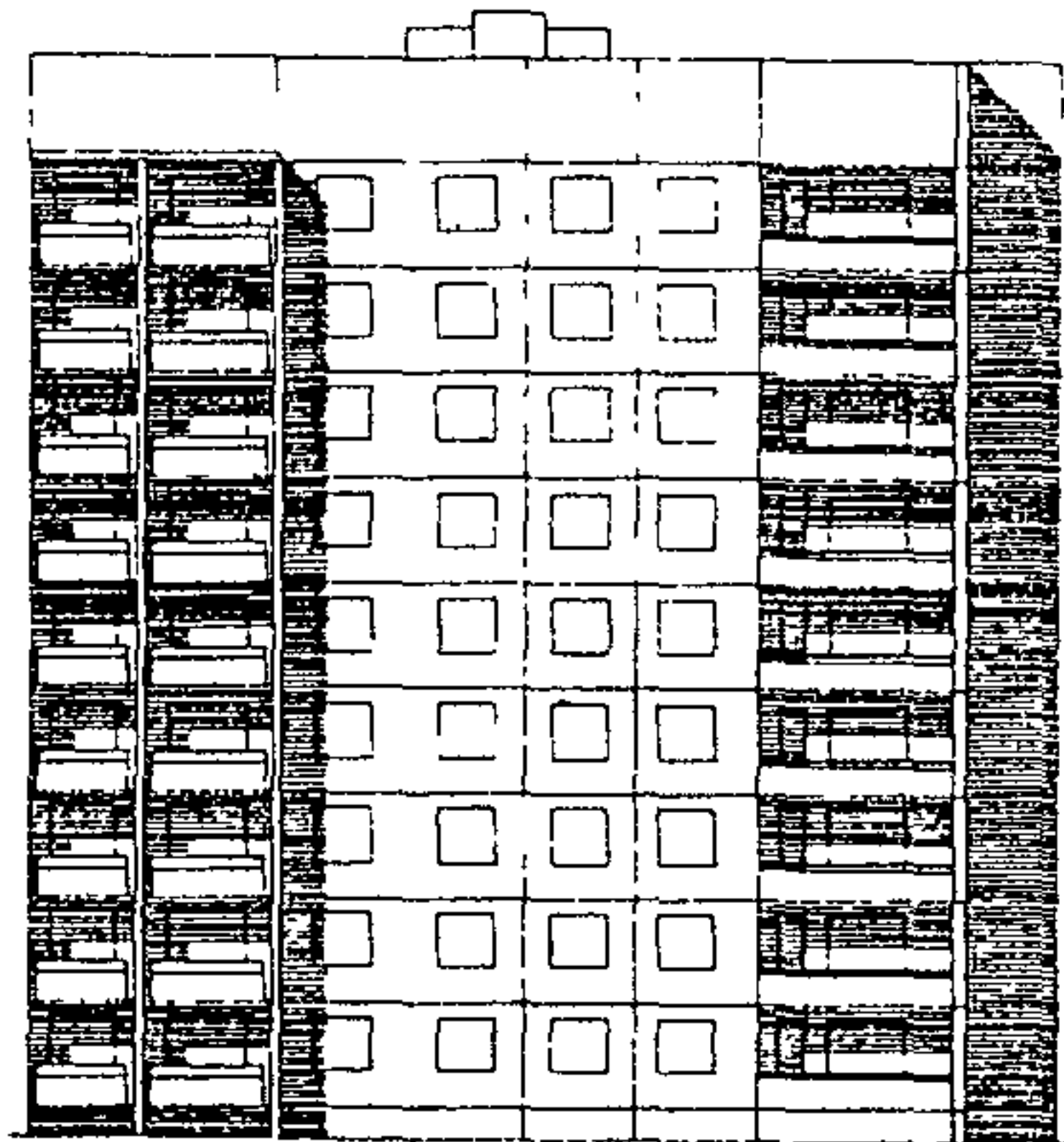
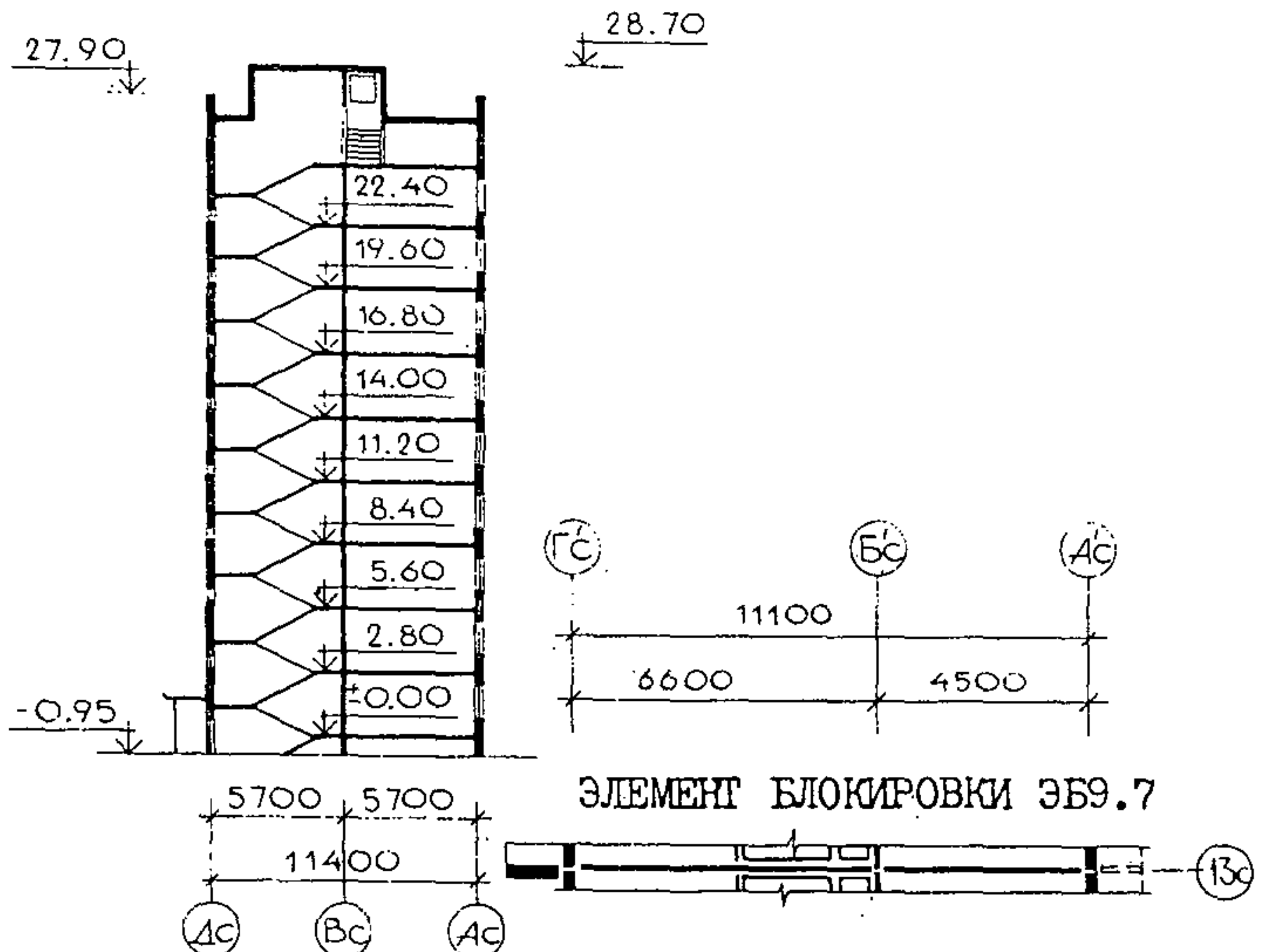


<p><b>СССР</b></p>	<p>СТРОИТЕЛЬНЫЙ КАТАЛОГ ЧАСТЬ 2 ТИПОВЫЕ ПРОЕКТЫ ПРЕДПРИЯТИЙ, ЗДАНИЙ И СООРУЖЕНИЙ</p>	<p>ЗОНАЛЬНЫЙ ТИПОВОЙ ПРОЕКТ 90. I-083.83 УДК 728.2.011:691-413</p>
<p><b>ЦИТП</b></p>	<p>БЛОК-СЕКЦИЯ 9-ЭТАЖНАЯ 36-КВАРТИРНАЯ 2Б-2Б-3Б-4Б УГЛОВАЯ (90°) ДЛЯ ГОРОДОВ УЛЬЯНОВСК, ВОРОНЕЖ, ИВАНОВО, КАЛИНИНГРАД, ТАМБОВ</p>	<p><b>ОХСН</b></p>
<p>СЕНТЯБРЬ <b>1986</b></p>		<p>На 3-х листах На 5-и страницах Страница I</p>

ФАСАД Ic-8c

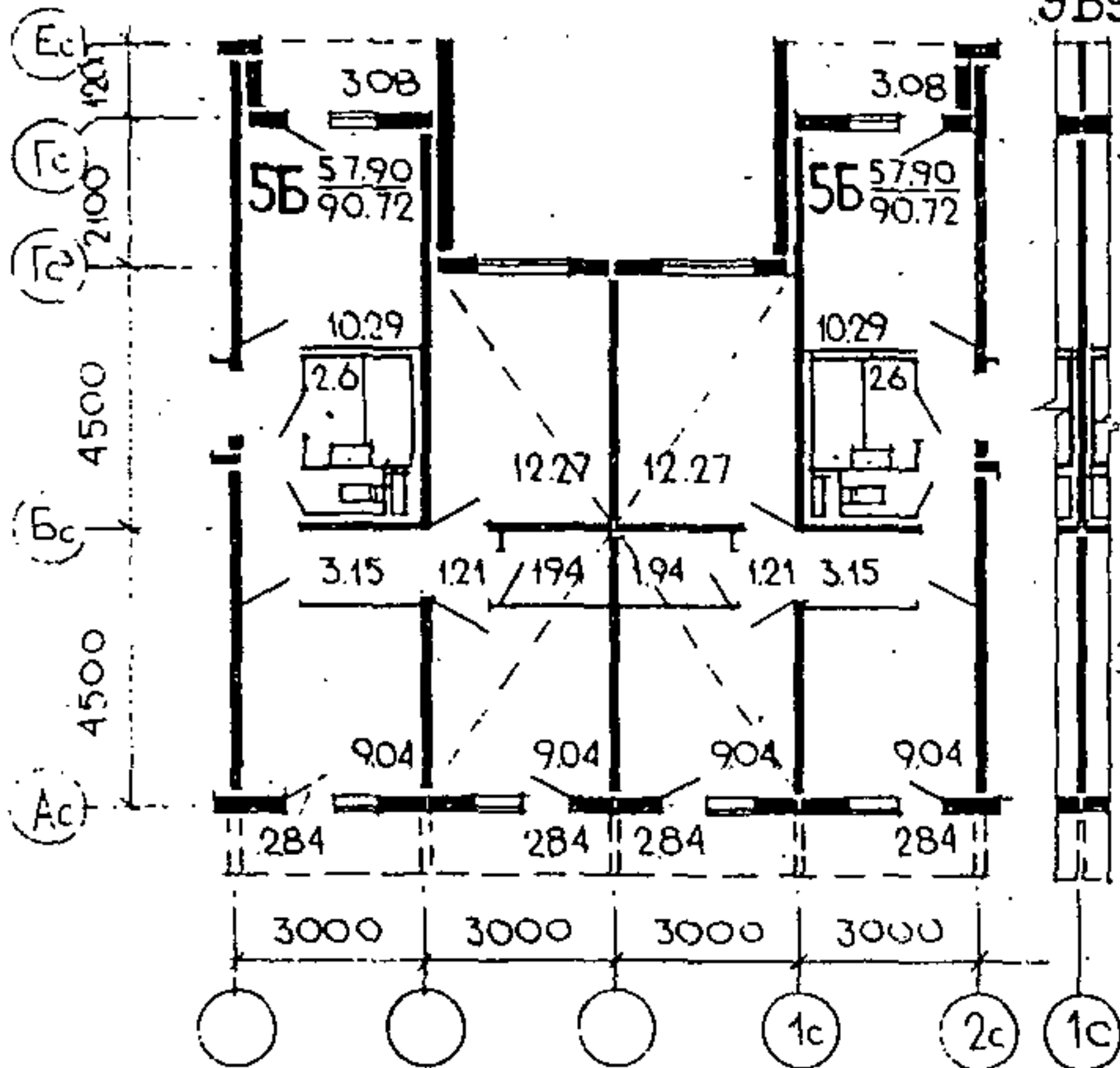


РАЗРЕЗ I-I

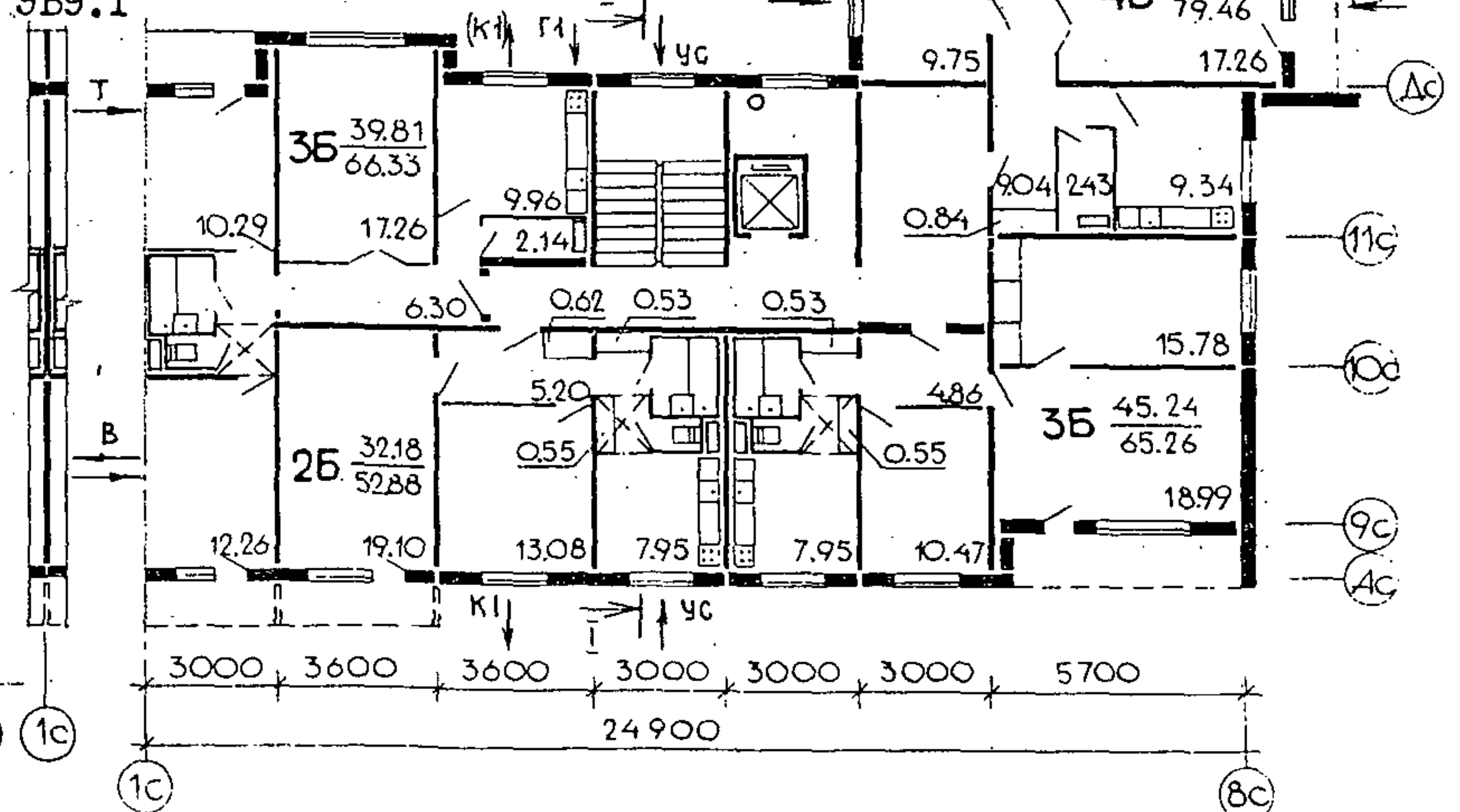


ЭЛЕМЕНТ БЛОКИРОВКИ ЭБ9.7

БЛОК-ВСТАВКА БВ9.4



ПЛАН ТИПОВОГО ЭТАЖА  
Неизменяемая часть



ЭКСПЛИКАЦИЯ КВАРТИР

Квартиры (тип)	Количество	Площадь, м2	
		жилая	общая
Двухкомнатная 2Б	9	32,18	52,88
Трехкомнатная 3Б	1	39,81	69,71
Трехкомнатная 3Б	9	39,81	66,33
Трехкомнатная 3Б	9	45,24	65,26
Четырехкомнатная 4Б	8	49,56	79,46
Средняя площадь квартиры		41,40	65,70

БЛОК-СЕКЦИЯ 9-ЭТАЖНАЯ 36-КВАРТИРНАЯ 2Б-2Б-3Б-4Б УГЛОВАЯ (90°) ДЛЯ ГОРОДОВ УЛЬЯНОВСК, ВОРОНЕЖ, ИВАНОВО, КАЛИНИНГРАД, ТАМБОВ	ЗОНАЛЬНЫЙ ТИПОВОЙ ПРОЕКТ 90.1-083.83	Лист I Страница 2
<p><b>D2BA СТРОИТЕЛЬНЫЕ КОНСТРУКЦИИ И ИЗДЕЛИЯ</b></p> <p>Конструктивная схема с поперечными и продольными несущими стенами и опиранием панелей перекрытий по контуру</p> <p>Фундаменты - ленточные, сборные бетонные и железобетонные блоки. Серия I.II2-5, вып.0,1, 2,3,4. ГОСТ 13579-78. Типоразмеров - 18</p> <p>Стены наружные - однослойные керамзитобетонные панели толщиной 35, 40 см. Серия 90; I.I32-I/82 вып. 0-2; 0-3; 2-2; 2-3; I.II7.1-17 Типоразмеров - 33</p> <p>Стены внутренние - сборные железобетонные плоские панели кассетного изготовления, толщиной 160 мм - межквартирные; толщ. 120 мм - межкомнатные; толщ. 140 мм - в техподполье. Типоразмеров - 24</p> <p>Перекрытия - сборные железобетонные плоские панели кассетного изготовления толщиной 16 см (вариант - толщ. 12 см) серия 90; I.I43.I-7 вып. I Типоразмеров - 14</p> <p>Перегородки - сборные железобетонные, толщиной 6 см (вариант - гипсобетонные толщ. 8 см). Типоразмеров - 2</p> <p>Санузлы - объемные железобетонные санкабины Серия I.I88-5, выпуск 10 Типоразмеров - 2</p> <p>Вентблоки - сборные железобетонные толщ. 30 см. Типоразмеров - 2</p> <p>Лестницы - сборные железобетонные марши и площадки с лицевыми поверхностями, выполняемые из шлифованного мозаичного слоя на белом цементе по серии I.I5I.I-6 вып. I Типоразмеров - 5</p> <p>Балконы и лоджии - железобетонные плоские плиты толщ. 120, 200 мм. Типоразмеров - 3</p> <p>Ограждения - железобетонные. Типоразмеров - 3</p> <p>Шахта лифтовая - блоки железобетонные серии I.I89-6, вып.3/82 Типоразмеров - 3</p> <p>Покрытие - сборные керамзитобетонные утепляющие панели. Типоразмеров - 13</p> <p>Наружные стены крыши - однослойные керамзитобетонные панели. Типоразмеров - 14</p> <p>Крыша - с теплым чердаком и внутренним водостоком</p> <p>Кровля - рулонная 4-слойная</p> <p>Двери наружные - по серии I.I36.5-I9 Типоразмеров - 5</p> <p>Двери внутренние - щитовой конструкции по серии I.I36-I0. Типоразмеров - 5</p> <p>Окна и балконные двери - со спаренными и раздельными переплетами по серии I.I36.5-I6, ч. I, 2 раздельно-спаренными переплетами по серии I.I36.5-I7 и со стеклопакетами по серии I.I36.5-I8 и I.I36.5-20. Типоразмеров - 4</p> <p>Встроенное оборудование - шкафы и антресоли по серии I.I72.5-6</p> <p>Полы - линолеум (вариант - паркетная доска), в уборных и ванных - керамическая плитка</p> <p>Наибольшая масса монтажного элемента (панель перекрытия) - 8,0 т</p>	<p><b>H5UA ОТДЕЛКА</b></p> <p><b>НАРУЖНАЯ</b></p> <p>Заводская отделка панелей наружных стен декоративным бетоном (варианты - ковровой керамической или стеклянной плиткой)</p> <p><b>ВНУТРЕННЯЯ</b></p> <p>В комнатах и передних - оклейка обоями повышенного качества, в кухнях - масляная покраска панелей на высоту 1,80 м. Между столом и навесными шкафами и приборами, по всей длине кухонного фронта, включая боковые стены на высоту 0,6 м, устраивается панель из глазурованной плитки</p> <p>В санузлах - масляная окраска на высоту 1,8 м, в ванных комнатах - панель из глазурованной плитки высотой 1,8 м - по фронту установки оборудования</p> <p><b>S3GA ИНЖЕНЕРНОЕ ОБОРУДОВАНИЕ</b></p> <p>Водопровод - хозяйственно-питьевой, расчетный напор у основания стояков - 32 м</p> <p>Канализация - хозяйственно-фекальная в городскую сеть; водосток - внутренний с открытым выпуском в сторону "Д"</p> <p>Отопление - водяное центральное, система однотрубная с нижней разводкой, тупиковая на расчетные температуры -20°, -25°, -30°, -35°, -40°С. С радиаторами MI40-A0 (вариант - с конвекторами КН-20). Температура теплоносителя 105-70°С.</p> <p>Горячее водоснабжение - от внешней сети, расчетный напор у основания стояка 36 м</p> <p>Газоснабжение - от внешней сети к кухонным плитам</p> <p>Электроснабжение - от внешней сети, напряжение 380/220 В</p> <p>Освещение - лампами накаливания</p> <p>Устройства связи - радиотрансляционная сеть, телефонные вводы, коллективные антенны</p> <p>Мусоропровод - с камерой на I этаже, со сменным контейнером</p> <p>Лифт - пассажирский грузоподъемностью 320 кг</p> <p><b>S2ED ОСНАЩЕНИЕ ЗДАНИЯ</b></p> <p>Оборудование кухонь и санузлов - газовые плиты, мойки, унитазы, ванны, умывальники</p>	
<p>J30B СКОРОСТНОЙ НАПОР ВЕТРА - <math>\frac{45 \text{ кгс/м}^2}{0,44 \text{ кПа}}</math></p> <p>R2CO СТЕПЕНЬ ОГНЕСТОЙКОСТИ - вторая</p> <p>N1BD РАСЧЕТНАЯ ТЕМПЕРАТУРА НАРУЖНОГО ВОЗДУХА - минус 20, 25, 30, 35, 40°С</p> <p>G2DD КЛИМАТИЧЕСКИЕ РАЙОНЫ И ПОДРАЙОН СССР - П, III и IV (гг. Ульяновск, Воронеж, Иваново, Калининград, Тамбов)</p>	<p>J3NB ВЕС СНЕГОВОГО ПОКРОВА - <math>\frac{150 \text{ кгс/м}^2}{1,47 \text{ кПа}}</math></p> <p>G1BF ОРИЕНТАЦИЯ - широтная</p> <p>G2EE ИНЖЕНЕРНО-ГЕОЛОГИЧЕСКИЕ УСЛОВИЯ - обычные</p>	

БЛОК-СЕКЦИЯ 9-ЭТАЖНАЯ 36-КВАРТИРНАЯ 2Б-2Б-3Б-4Б УГЛОВАЯ (90°) ДЛЯ ГОРОДОВ УЛЬЯНОВСК, ВОРОНЕЖ, ИВАНОВО, КАЛИНИНГРАД, ТАМБОВ			ЗОНАЛЬНЫЙ ТИПОВОЙ ПРОЕКТ 90.1-083.83		Лист 2 Страница 3	
Наименование	Всего	На 1 м <sup>2</sup> приве- денной общей площади	Наименование	Всего	На 1 м <sup>2</sup> приве- денной общей площади	
У11А СТОИМОСТЬ			У4КА ЭКСПЛУАТАЦИОННЫЕ ПОКАЗАТЕЛИ			
У11В Общая сметная стоимость	тыс. руб. 304,46	0,124	Расход			
в том числе:			У4КН воды			
У11С строительно-монтажных работ	" 298,67	0,122	холодной	л/с 1,03	-	
У11О оборудования	" 5,79	-	горячей	" 1,44	-	
У11А ТРУДОЕМКОСТЬ			У4К1 Канализационные стоки	" 3,70	-	
У11Г Построечные трудовые затраты	чел. дн. 2495,8	1,02	У4КН Тепла	ккал/ч 339000 кВт 393	-	
У1КА РАСХОДЫ			в том числе:			
У1КВ Расход строительных материалов			на отопление	" 158000 183	-	
Цемент	т 568,82	0,23	на горячее водоснабжение	" 181000 210	-	
Цемент, приведенный к марке М400	" 548,35(28,2)	0,22	Тепла на отопление 1 м <sup>2</sup> общей площади	" 66,8 0,077	-	
в том числе:			У4КJ газа	м <sup>3</sup> /ч 9,89	-	
на сборные изделия	" 520,25	0,21	У4КК Потребная электрическая мощность	кВт 31	-	
Сталь	" 44,69(2,79)	0,018	Эксплуатационные затраты	руб/год 19551	7,99	
Сталь, приведенная к классам А-I и С38/23	" 58,00	0,024	ТЕХНИЧЕСКИЕ ХАРАКТЕРИСТИКИ			
в том числе:			С3НВ Объем строительный	м <sup>3</sup> 9328,86	3,81	
на сборные изделия	" 54,56	-	в том числе:			
Бетон и железобетон	м <sup>3</sup> 1813,56	0,74	подземной части	" 13,02	-	
в том числе:			Площадь			
монолитный:			С3ОС застройки	м <sup>2</sup> 394,78	-	
тяжелый	" 27,66	-	С3ОI приведенная общая	" 2446,88	-	
легкий	" 23,30	-	С3ОВ общая	" 2365,62	-	
сборный:			С3ОК жилая	" 1491,36	0,61	
тяжелый	" 1134,65	-	летних помещений	" 196,92	-	
легкий	" 627,95	-	Площадь внеквартирных помещений	" 427,54	-	
Лесоматериалы	" 131,13	0,054				
Лесоматериалы, приведенные к круглому лесу	" 408,35(179)	0,17				
Кирпич	тыс. шт. 4,12	-				
Масса конструкций и материалов	т 4029,13	1,65				
Масса надземной части (от низа перекрытия технического подполья)	т 3606,54	1,47				

## ДОПОЛНИТЕЛЬНЫЕ ДАННЫЕ

Ограждающие конструкции блок-секции запроектированы из керамзитобетона, остальные - из тяжелого бетона.

Показатели приведены при рядовом окончании блок-секции ЭБ-9.7, I варианте планировочного решения I этажа, I варианте фасадов, для условий строительства при расчетной температуре минус 30°С, с ленточными фундаментами, при толщине наружных стен 350 мм с объемным весом керамзитобетона 900 кг/м<sup>3</sup>, с отделкой фактурным слоем из декоративного бетона.

Сметы составлены в ценах 1984 г.

Расчетный показатель - 1 м<sup>2</sup> приведенной общей площади.

В скобках указывается потребность строительных материалов без учета расходов на изготовление сборных изделий, конструкций.



БЛОК-СЕКЦИЯ 9-ЭТАЖНАЯ 36-КВАРТИРНАЯ  
2Б-2Б-3Б-4Б УГЛОВАЯ (90°) ДЛЯ ГОРОДОВ УЛЬЯНОВСК, ВОРОНЕЖ,  
ИВАНОВО, КАЛИНИНГРАД, ТАМБОВ

ЗОНАЛЬНЫЙ  
ТИПОВОЙ ПРОЕКТ  
90.1-083.83

Лист 3  
Страница 5

Состав проекта	Для всех вари- антов	Применяются для вариантов												
		нулевого цикла фундаменты	наружных сте- новых панелей		между- этажные пере- крытия		расчетных наружных температур							
			однослойные				толщина, мм	толщина, мм	-20°	-25°	-30°	-35°	-40°	
			толщиной, мм		120	160								
ленточные	350	400	120	160										
90.1-ИЖ3.1-1					•									
90.1-ИЖ3.1-2					•									
90.1-ИЖ3.2-1						•								
90.1-ИЖ4.1-1	•													
90.1-ИЖ4.1-2	•													
90.1-ИЖ4.1-3	•													
90.1-ИЖ4.1-4	•													
90.1-ИЖ4.1-5	•													
90.1-ИЖ4.1-6	•													
90.1-ИЖ4.1-7	•													
90.1-083.83-СМ1	•													
90.1-083.83-ВМ	•													
90.1-СМ2.1	•													
90.1-ЭБ.ВМ1	•													
90.1-СМ2.2	•													
90.1-БВ.ВМ1	•													
90.1-СМ2.3	•													
Серия 90 раздел Ю.6-8	•													
90.1-083.83-МП1-1	•													
90.1-083.83-МП2.1-1								•						
90.1-083.83-СМ2.1-2									•					
90.1-083.83-МП2.1-3										•				
90.1-083.83-МП2.1-4											•			
90.1-083.83-МП2.1-5												•		
90.1-083.83-МП2.1-6													•	
90.1-083.83-МП2.1-7														•
90.1-МП3-1	•													
90.1-МП3-2	•													
90.1-МП3-3	•													
90.1-МП3-4	•													
90.1-МП1-1	•													
90.1-СЦ1 выпуски 4,1,2,3	•													
Серия 90 - ТЭ1	•													
РСЦ 1-84; 2-84; 3-84 вып.2 4-84; 14-84; 15-84	•													

Объем проектных материалов, приведенных к формату А4, - 6739 форматок;  
в том числе изделий заводского изготовления - 3558 форматок.

В7ВА АВТОР ПРОЕКТА ЦНИИЭП жилища, Москва, 127434, Дмитровское шоссе, 9, корпус "Б"

В7НА УТВЕРЖДЕНИЕ Утвержден Госгражданстроем: приказ № 382 от 02.12.1985 г.  
Введен в действие ЦНИИЭП жилища: приказ № 586 от 26.12.1983 г.

В7КА ПОСТАВЩИК ЦНИИЭП жилища, Москва, 127434, Дмитровское шоссе, 9, корпус "Б"

Инв. №

Катал.л. № 054855

Б.А. Кравченко

начальник отдела смет  
ТЭП и ПОС

С.Ф. Морозов  
А.П. Витальев

Гл.архитектор проекта  
Гл.инженер проекта

А.Н. Бюлюкони

Гл.архитектор института