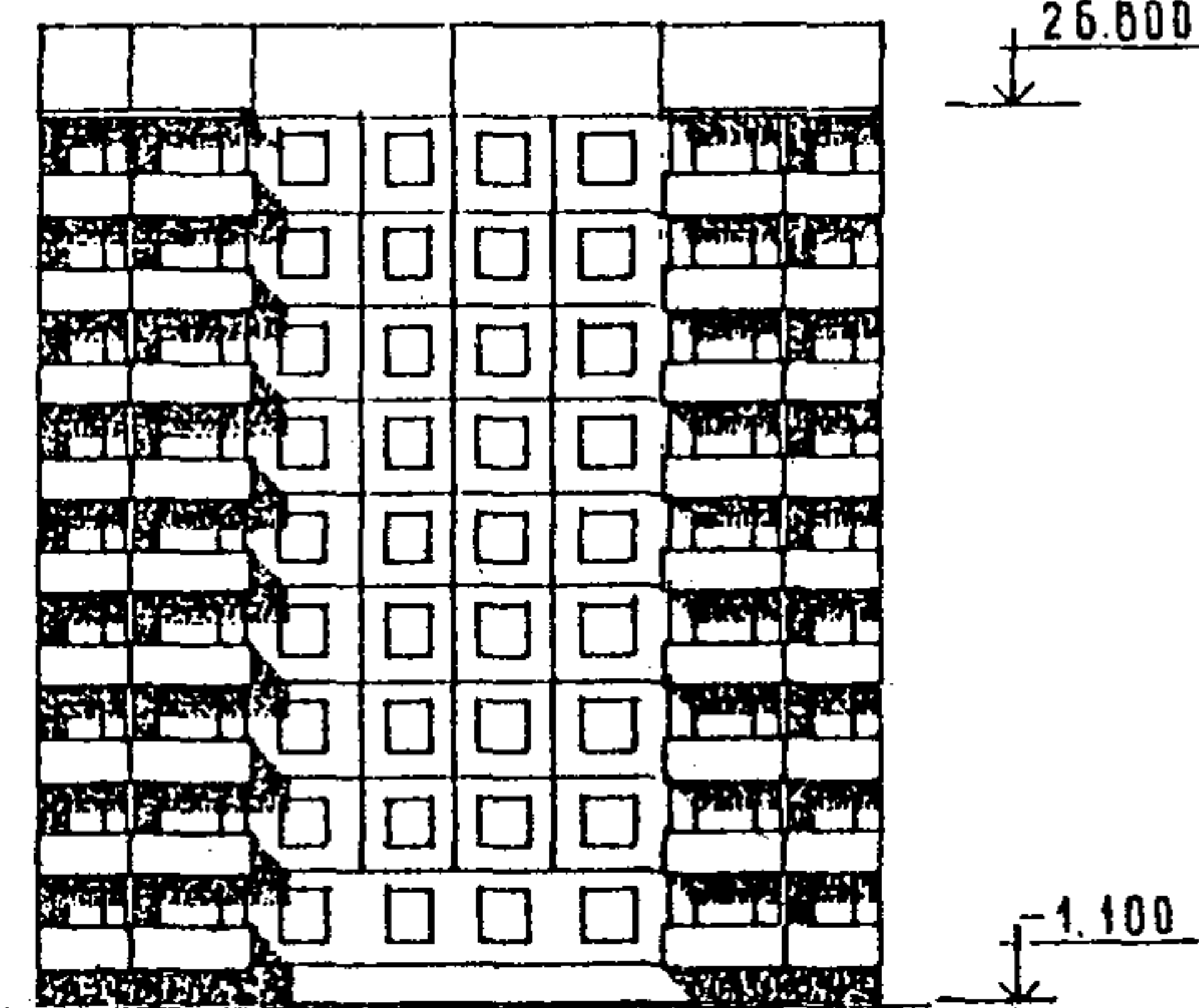
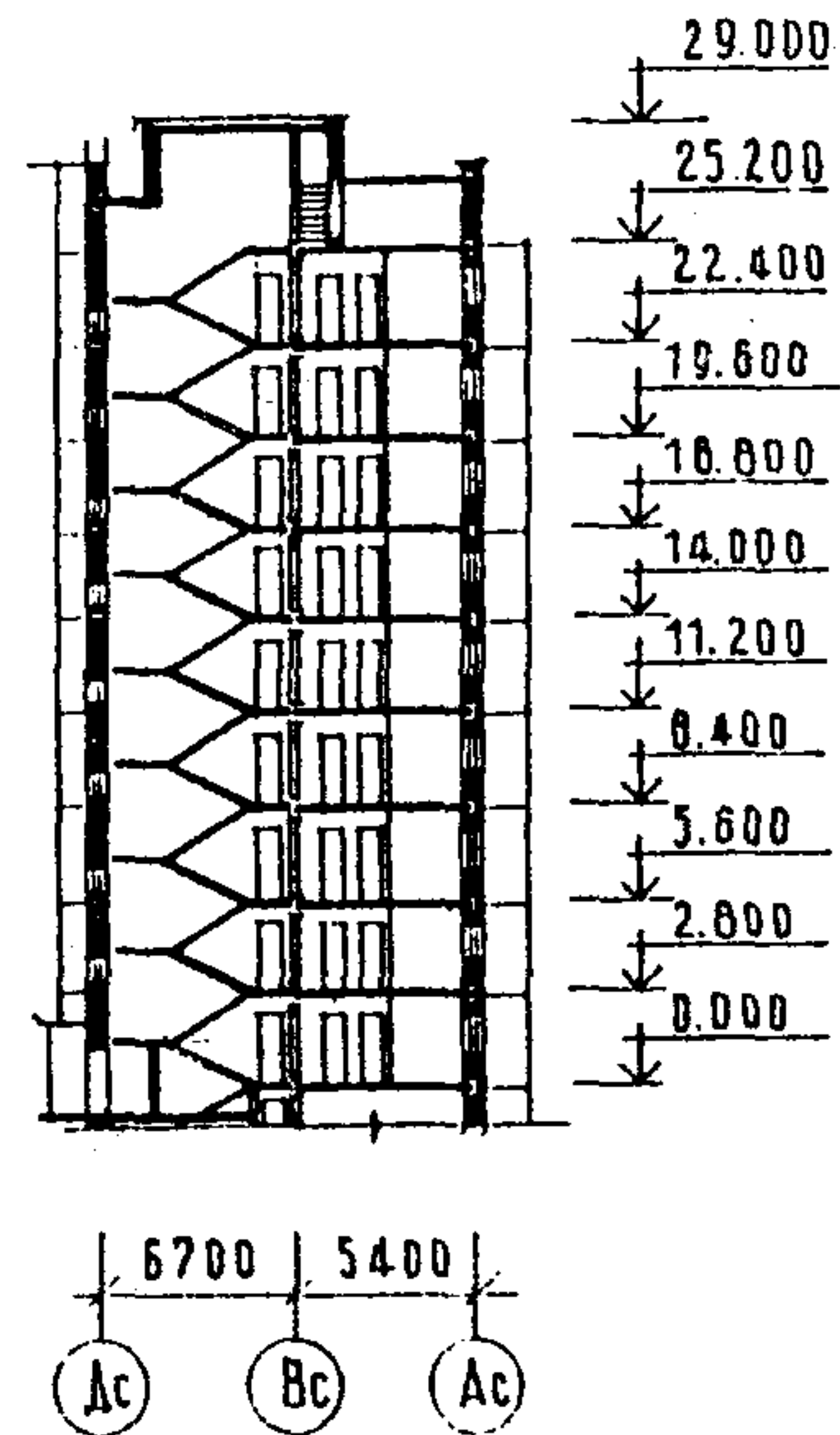


<p>К-2</p>	<p align="center">СТРОИТЕЛЬНЫЙ КАТАЛОГ Часть 2 ТИПОВЫЕ ПРОЕКТЫ ПРЕДПРИЯТИЯ, ЗДАНИЯ И СООРУЖЕНИЯ</p>	<p align="right">90-0321.13.90</p>
<p>СССР</p>	<p align="center">9-ЭТАЖНАЯ 36-КВАРТИРНАЯ БЛОК-СЕКЦИЯ 2-2-3-3 РЯДОВАЯ ШИРОТНОЙ ОРИЕНТАЦИИ С ПРИМЕНЕНИЕМ МОНОЛИТНОГО БЕТОНА</p>	
<p>ЦИТП</p>	<p align="center">В ЦОКОЛЬНОМ И ПЕРВОМ ЭТАЖАХ (ДЛЯ СТРОИТЕЛЬСТВА В РСФСР)</p>	
<p align="center">ИЮЛЬ 1991</p>	<p align="center">ТИПОВОЙ ПРОЕКТ</p>	<p align="right">На 4 × страницах Страница 1</p>

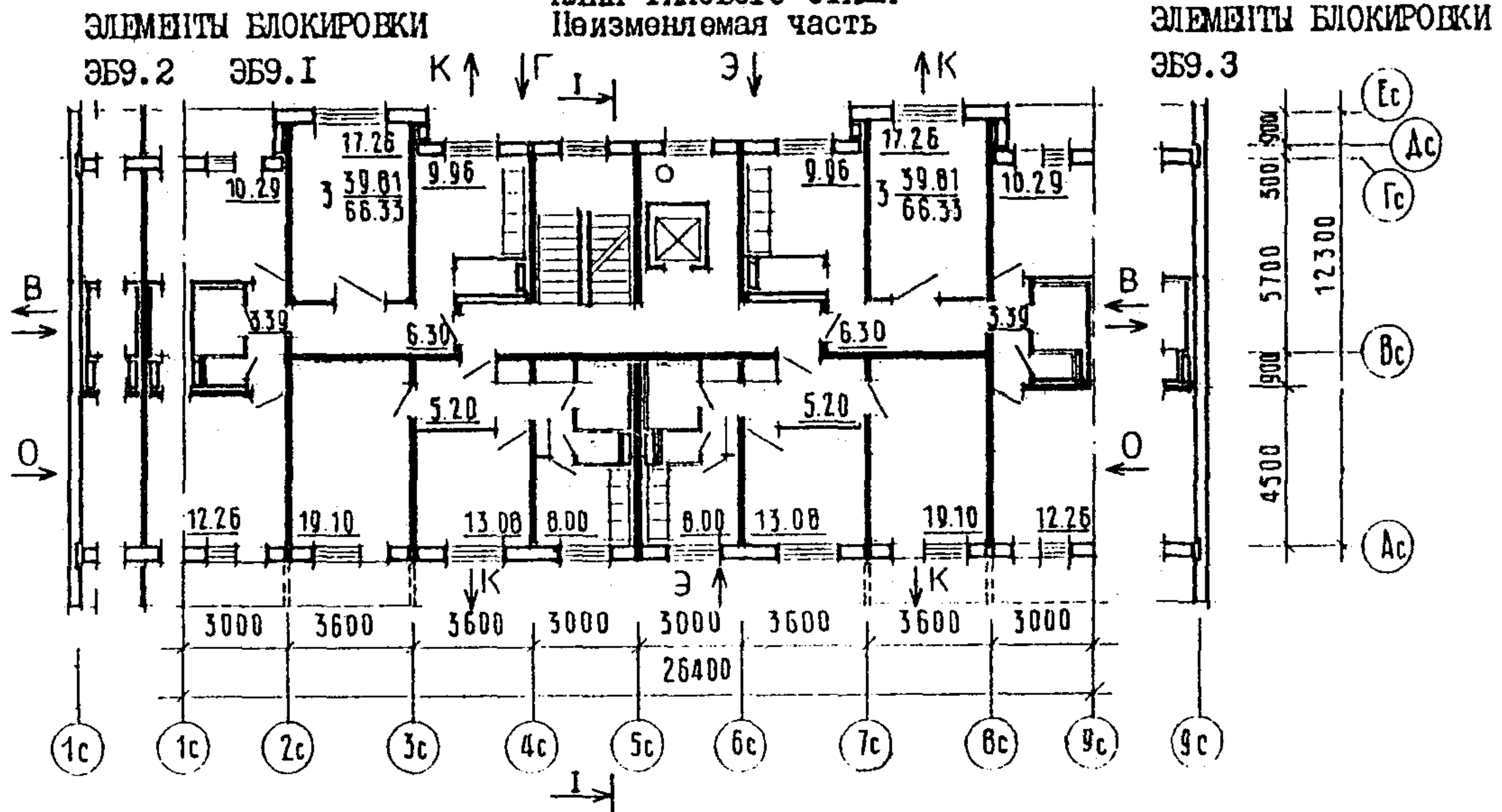
ФАСАД Ic-9c



РАЗРЕЗ I-I



ПЛАН ТИПОВОГО ЭТАЖА
 Неизменяемая часть



Квартиры	Кол-во	Площадь м2		
		жилая	общая	общ. пл. б.у.л.п
Однокомнатные	I	18,99	38,48	37,43
Двухкомнатные	II	31,92	53,67	52,62
Двухкомнатные	16	32,18	53,93	52,88
Трехкомнатные	2	39,06	69,55	66,08
Трехкомнатные	16	39,81	69,74	66,33
Ср. площадь квартир	36	35,58	61,39	59,15

<p>9-ЭТАЖНАЯ 36-КВАРТИРНАЯ БЛОК-СЕКЦИЯ 2-2-3-3 РЯДОВАЯ ШИРОТНОЙ ОРИЕНТАЦИИ С ПРИМЕНЕНИЕМ МОНОЛИТНОГО БЕТОНА В ЦОКОЛЬНОМ И ПЕРВОМ ЭТАЖАХ (ДЛЯ СТРОИТЕЛЬСТВА В РСФСР)</p>	<p>ТИПОВОЙ ПРОЕКТ 90-0321.13.90</p>	<p>Страница 2</p>
<p>D2BA СТРОИТЕЛЬНЫЕ КОНСТРУКЦИИ И ИЗДЕЛИЯ</p> <p>Конструктивная схема с поперечными и продольными несущими стенами и опиранием панелей перекрытий по контуру</p> <p>Фундаменты - ленточные из сборных железобетонных плит ГОСТ 13580-85, бетонные блоки ГОСТ 13579-78 Типоразмеров - II</p> <p>Стены наружные цоколя и I этажа - монолитные однослойные керамзитобетонные толщиной 450 мм</p> <p>Стены наружные 2+9 этажей - однослойные керамзитобетонные панели толщиной 400 мм серия 90; I.132-2/82 вып.0-2; 0-3; 2-2; 2-3; серия I.117.1-17 Типоразмеров - I7</p> <p>Стены внутренние цоколя и I-го этажа - монолитные из тяжелого бетона толщиной 160 мм</p> <p>Стены внутренние 2-эт. + 9 этажей - сборные железобетонные плоские панели кассетного изготовления, толщиной 160 мм - межквартирные, толщиной 120 мм - межкомнатные Типоразмеров - I7</p> <p>Перекрытия - сборные железобетонные плоские панели кассетного изготовления толщиной 12 см (вариант - толщиной 16 см) серия 90; I.143.1-7 вып.1 Типоразмеров - I7</p> <p>Перегородки - сборные железобетонные, толщиной 6 см (вариант - гипсобетонные толщиной 8 см) Типоразмеров - 2</p> <p>Санузлы - объемные железобетонные санкабины. Серия I.188-5, выпуск 10 Типоразмеров - 2</p> <p>Вентблоки - сборные железобетонные толщиной 30 см Типоразмеров - 2</p> <p>Лестницы - сборные железобетонные марши и площадки с лицевыми поверхностями, выполняемые из шлифованного мозаичного слоя на белом цементе по серии I.151.1-6 вып.1 Типоразмеров - 5</p> <p>Балконы и лоджии - железобетонные плоские плиты толщиной 120; 200 мм Типоразмеров - 3</p> <p>Ограждения - железобетонные Типоразмеров - 4</p> <p>Шахта лифтовая - блоки железобетонные серии I.189.1-9 вып.3/89 Типоразмеров - 3</p> <p>Покрытие - сборные керамзитобетонные утепляющие панели Типоразмеров - 9</p> <p>Наружные стены крыши - однослойные керамзитобетонные панели Типоразмеров - II</p> <p>Крыша - с теплым чердаком и внутренним водостоком</p> <p>Кровля - рулонная 4-слойная</p> <p>Двери наружные - ГОСТ 24698-81 Типоразмеров - 3</p> <p>Двери внутренние ГОСТ 6629-88 Типоразмеров - 6</p> <p>Окна и балконные двери ГОСТ 11214-86 Типоразмеров - 6</p>	<p>Встроенное оборудование - шкафы и антресоли серия 90.1-ИД-1; 90.1-10.6-8 Типоразмеров - 6</p> <p>Полы - паркетная доска (вариант - линолеум), в уборных и ваннах - керамическая плитка.</p> <p>Наибольшая масса монтажного элемента (панель перекрытия) - 8,0 тн</p> <p>H5UA ОТДЕЛКА НАРУЖНАЯ</p> <p>Отделка наружных стен цоколя и I этажа - декоративный слой, наносимый путем набрызга механизированным способом (вариант - окраска защитно-декоративным покрытием)</p> <p>Отделка наружных стен 2+10 этажей - заводская отделка панелей наружных стен декоративным бетоном (вариант - ковровой керамической или стеклянной плиткой)</p> <p>ВНУТРЕННЯЯ</p> <p>В комнатах и передних - оклейка обоями повышенного качества, в кухнях - масляная покраска панелей на высоту 1,80 м. Между столом и навесными шкафами и приборами, по всей длине кухонного фронта, включая боковые стены на высоту 0,6 м устраивается панель из глазурованной плитки.</p> <p>В санузлах - масляная окраска на высоту 1,8 м. В ваннах комнатах - панель из глазурованной плитки высотой 1,8 м - по фронту установки оборудования.</p> <p>C3GA ИНЖЕНЕРНОЕ ОБОРУДОВАНИЕ</p> <p>Водопровод - хозяйственно-питьевой, расчетный напор у основания стояков 32 м водного столба.</p> <p>Канализация - хозяйственно-бытовая, в городскую сеть на главный фасад и с вариантом на дворовый фасад, отдельно от жилья и от предприятий бытового обслуживания; водосток - внутренний в 2-х вариантах: открытый на отставку здания и закрытый в ливневую сеть на главный фасад и с вариантом на дворовый фасад.</p> <p>Отопление - водяное центральное, система однотрубная с нижней разводкой, тупиковая на расчетную температуру минус 31°C с конвекторами "Универсал". Температура теплоносителя 105-70°C.</p> <p>Вентиляция - естественная</p> <p>Горячее водоснабжение - от внешней сети, расчетный напор у основания стояка 36 м.</p> <p>Газоснабжение - от внешней сети к кухонным плитам.</p> <p>Электроснабжение - от внешней сети, напряжение 380/220 В</p> <p>Освещение - светильниками с люминесцентными лампами (вариант - лампами накаливания)</p> <p>Устройства связи - радиотрансляционная сеть, телефонные вводы, коллективные антенны</p> <p>Мусоропровод - с камерой на I этаже со сменным контейнером по серии I.174.1-1, серия 83 р.10.8-2</p> <p>Лифт - пассажирский грузоподъемностью 400 кг</p>	<p>C2ED ОСНАЩЕНИЕ ЗДАНИЯ</p> <p>Оборудование кухонь и санузлов-газовые плиты, мойки, унитазы, ванны, умывальники</p>
<p>J30B НОРМАТИВНОЕ ЗНАЧЕНИЕ: ВЕТРОВОГО ДАВЛЕНИЯ - 45 кгс/м² 0,44 кПа</p> <p>R2CO СТЕПЕНЬ ОГНЕСТОЙКОСТИ - вторая</p> <p>N1BD РАСЧЕТНАЯ ТЕМПЕРАТУРА НАРУЖНОГО ВОЗДУХА минус 31°C</p> <p>G2DD КЛИМАТИЧЕСКИЙ ПОДРАЙОН - IV (ДЛЯ СТРОИТЕЛЬСТВА В РСФСР)</p>	<p>J3NB НОРМАТИВНОЕ ЗНАЧЕНИЕ - 150 кгс/м² ВЕСА СНЕГОВОГО ПОКРОВА 1,47 кПа</p> <p>C1BG ОРИЕНТАЦИЯ - широтная</p> <p>C2EE ИНЖЕНЕРНО-ГЕОЛОГИЧЕСКИЕ УСЛОВИЯ - обычные</p>	

9-ЭТАЖНАЯ 36-КВАРТИРНАЯ БЛОК-СЕКЦИЯ 2-2-3-3 РЯДОВАЯ ШИРОТНОЙ ОРИЕНТАЦИИ С ПРИМЕНЕНИЕМ МОНОЛИТНОГО БЕТОНА В ЦОКОЛЬНОМ И ПЕРВОМ ЭТАЖАХ (ДЛЯ СТРОИТЕЛЬСТВА В РСФСР)				ТИПОВОЙ ПРОЕКТ 90-0321.13.90		Страница 3	
Наименование	Всего	На 1 м ² общей площади	Наименование	Всего	На 1 м ² общей площади		
V1IA СТОИМОСТЬ			V4KA ЭКСПЛУАТАЦИОННЫЕ ПОКАЗАТЕЛИ				
V1IB Общая сметная стоимость	тыс. руб.	280,34	0,127	Расход			
в том числе:				V4KH воды			
строительно-монтажных работ	"	271,07	0,123	холодной	л/с	1,45	-
V1IO оборудования	"	9,27	0,004	горячей	"	1,65	-
V1JA ТРУДОЕМКОСТЬ				V4KI Канализационные стоки	"	3,71	-
Построечные трудовые затраты	чел. дн.	2652,0	1,20	V4KN Тепла	ккал/ч	332000	-
V1KA РАСХОДЫ				в том числе:	кВт	385,1	
V1KB Расход строительных материалов				на отопление	"	151000	-
Цемент	т	501,0	0,227	на горячее водоснабжение	"	175,1	-
Цемент, приведенный к марке М400	"	486,2 (96,5)	0,220	Тепла на отопление 1 м ² общей площади без уч.л.п.	"	181000	-
в том числе:				V4KJ газа	м ³ /ч	210	-
на сборные изделия	"	389,7	0,176	V4KK Потребная электрическая мощность	кВт	10,0	-
Сталь	"	39,1 (6,55)	0,018	ввод № 1	"	31,0(40,0)*	-
Сталь, приведенная к классам А-I и Ст 3	"	51,12	0,023	ввод № 2	"	10,0	-
в том числе:				ТЕХНИЧЕСКИЕ ХАРАКТЕРИСТИКИ			
на сборные изделия	"	43,20	0,020	G3NB Объем строительный	м ³	8313,8	3,76
Бетон и железобетон	м ³	1597,0	0,720	в том числе:			
в том числе:				подземной части	"	633,1	-
монолитный:				Площадь			
тяжелый	"	89,1	0,04	G3OC застройки	м ²	301,5	-
легкий	"	112,1	0,051	G3OI общая	"	2210,0	-
сборный:				G3OB Общая (без учета летних помещений)	"	2129,2	-
тяжелый	"	924,1	0,418	G3OK жилая	"	1280,9	- 0,58
легкий	"	471,7	0,213	летних помещений	"	186,84	-
Лесоматериалы	"	113,46	0,051	Площадь внеквартирных помещений	"	316,5	-
Лесоматериалы, приведенные к круглому лесу	"	315,63 (189,8)	0,143	В скобках указывается потребность строительных материалов без учета расходов на изготовление сборных изделий, конструкций ()* значение для III-го варианта планировочного решения I этажа			
Кирпич	тыс. шт.	2,91	0,001				
Масса конструкций и материалов	т	3611,76	1,644				
Масса надземной части (от низа перекрытия технического подполья)	т	3232,94	1,472				
ДОПОЛНИТЕЛЬНЫЕ ДАННЫЕ							
В проекте предусмотрены варианты планировочных решений первого этажа:							
II - со сквозным проходом							
III - с размещением помещений бытового обслуживания населения с увеличением высоты I-го этажа до 3,3 м							
вариант свайных фундаментов с нижним монолитным ростверком							
Показатели приведены для I-го варианта планировочного решения I-го этажа с I-м вариантом фасадов, с рядовым окончанием блок-секции и ленточными фундаментами.							
Сметная документация составлена в нормах и ценах 1984 г.							
Расчетный показатель 1 м ² общей площади							
Проект разработан на основе блок-секции 90.1-081.83.							

9-ЭТАЖНАЯ 36-КВАРТИРНАЯ БЛОК-СЕКЦИЯ 2-2-3-3
РЯДОВАЯ ШИРОТНОЙ ОРИЕНТАЦИИ С ПРИМЕНЕНИЕМ
МОНОЛИТНОГО БЕТОНА В ЦОКОЛЬНОМ И ПЕРВОМ ЭТАЖАХ
(ДЛЯ СТРОИТЕЛЬСТВА В РСФСР)

ТИПОВОЙ ПРОЕКТ
90-0321.13.90

Страница 4

В7ЕА СОСТАВ ПРОЕКТНОЙ ДОКУМЕНТАЦИИ

90-0321.13.90-АС.0-I	Общие архитектурно-строительные решения	90.I-ИЖ.4.I-1	Изделия разные бетонные и железобетонные
90-0321.13.90-АС.01-I	Архитектурно-строительные решения ниже отм. 0.000 Вариант с техническим подпольем.	90.I-ИЖ.4.I-2	Изделия разные Элементы крыши
90-0321.13.90-АС.I-I	Архитектурно-строительные решения выше отм. 0.000	90.I-ИЖ.4.I-3	Изделия разные. Элементы балконов и лоджий
90-0321.13.90-ОВ.I-I	Отопление и вентиляция ниже и выше отм. 0.000	90.I-ИЖ.4.I-7	Изделия разные бетонные и железобетонные для вариантов фасадов
90-0321.13.90-ВКГ.I-I	Внутренний водопровод, канализация и газоснабжение ниже и выше отм. 0.000	90.I-ИЖ.4.I-8	Изделия конструктивного варианта лестнично-лифтового узла и машинного помещения
90-0321.13.90-Э.I-I	Электрооборудование ниже и выше отм.0.000	90.I-ИЖ.3.I-1	Панели перекрытий толщиной 120 мм
90-0321.13.90-УС.I-I	Устройства связи и сигнализации ниже и выше отм. 0.000	90.I-ИЖ.3.2-I	Панели перекрытий толщиной 160 мм
90-0321.13.90-МП I-I	Материалы для проектирования, заготовки для компоновки общих чертежей на блок-секцию	90.I-ИЖ.2.I-1	Внутренние стеновые панели
90-0321.13.90-УАС.I-I	Узлы монтажные	90.I-ИЖ.1.2-I	Наружные стеновые панели однослойные из керамзитобетона толщиной 400 мм
90-0321.13.90-ИР-I	Изделия разные	90.I-ИЖ.1.2-3	Наружные стеновые панели крыши однослойные из керамзитобетона толщиной 400 мм
90-0321.13.90-СМ-I	Сметная документация	90.I-ИМ.1.I-1	Изделия металлические
90-0321.13.90-ВМ	Ведомость потребности в материалах	90.I-ИД.1-I	Изделия деревянные
		90.I-УАС.1-I	Узлы монтажные
		90.I-УАС.1-2	Узлы монтажные
		90.I-УАС.2.I-2	Элементы блокировки 9-этажных блок-секций
		90.I-УАС.2.3-I	Варианты фасадов 9-этажных блок-секций
		90.I-УАС.2.4-I	Узлы архитектурно-строительных решений
		90.I-УАС.2.4-2	Узлы архитектурно-строительных решений
		Серия I.174.I-1	Мусоропровод МП-3
		*Серия 83 р.10.8-1 10.8-2	Металлические и деревянные изделия мусоропровода

Объем проектных материалов, приведенных к формату А-4 - 6672 форматки, в том числе изделий заводского изготовления - 2390 форматок.

В7ВА АВТОР ПРОЕКТА

ЦНИИЭП жилища, Москва И-434, Дмитровское шоссе, 9, корп."Б"

В7НА УТВЕРЖДЕНИЕ

Утвержден Госкомархитектуры приказ № 249 от 14 декабря 1990 г.

В7КА ПОСТАВЩИК

ЦНИИЭП жилища, 127434, Москва, Дмитровское шоссе, 9, корп."Б"
Альбомы со знаком "ж" распространяет АПП ЦИТИ,
125878, Москва, Смольная ул.22.

Инв.№

Катал.л.№ 066385