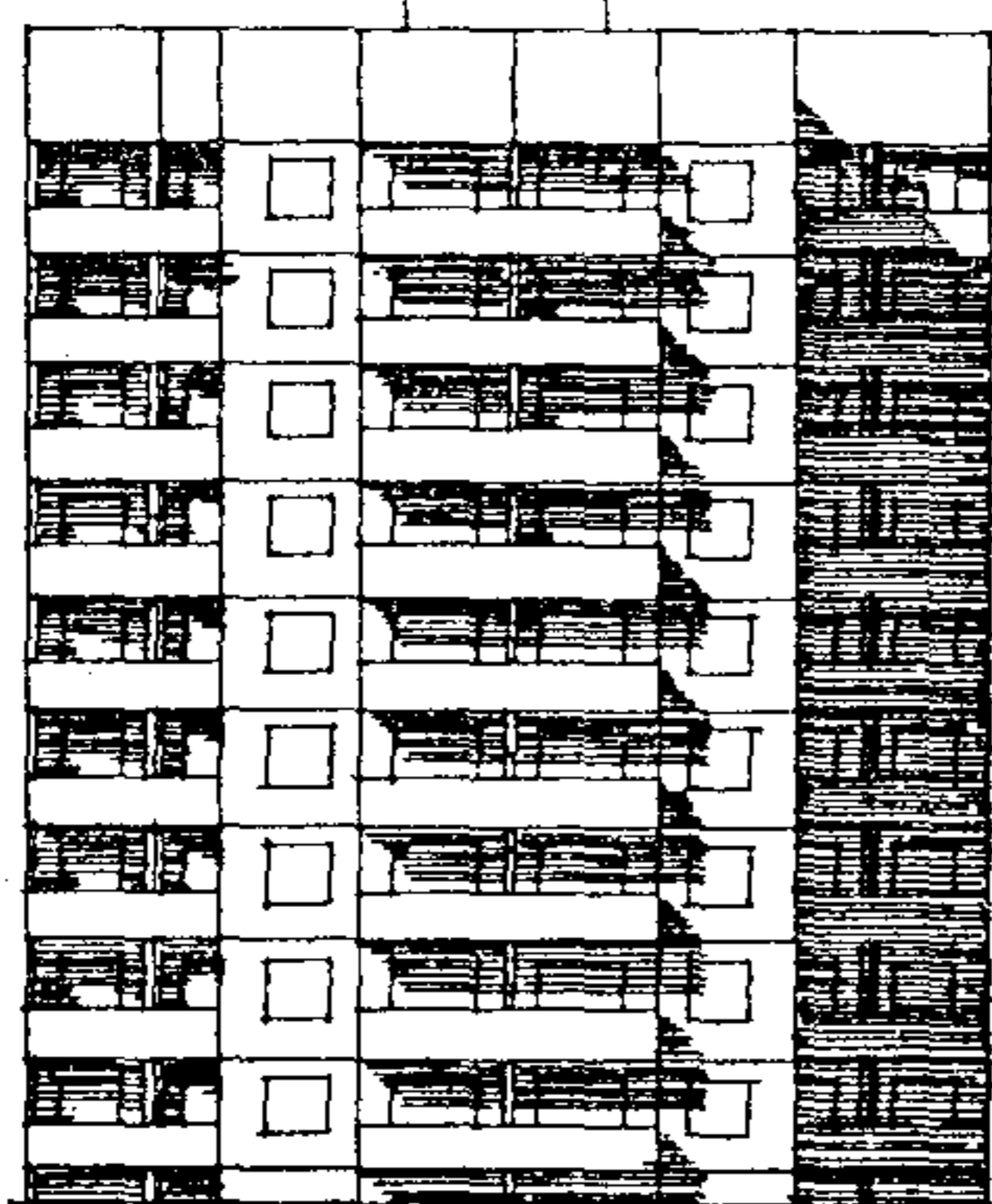
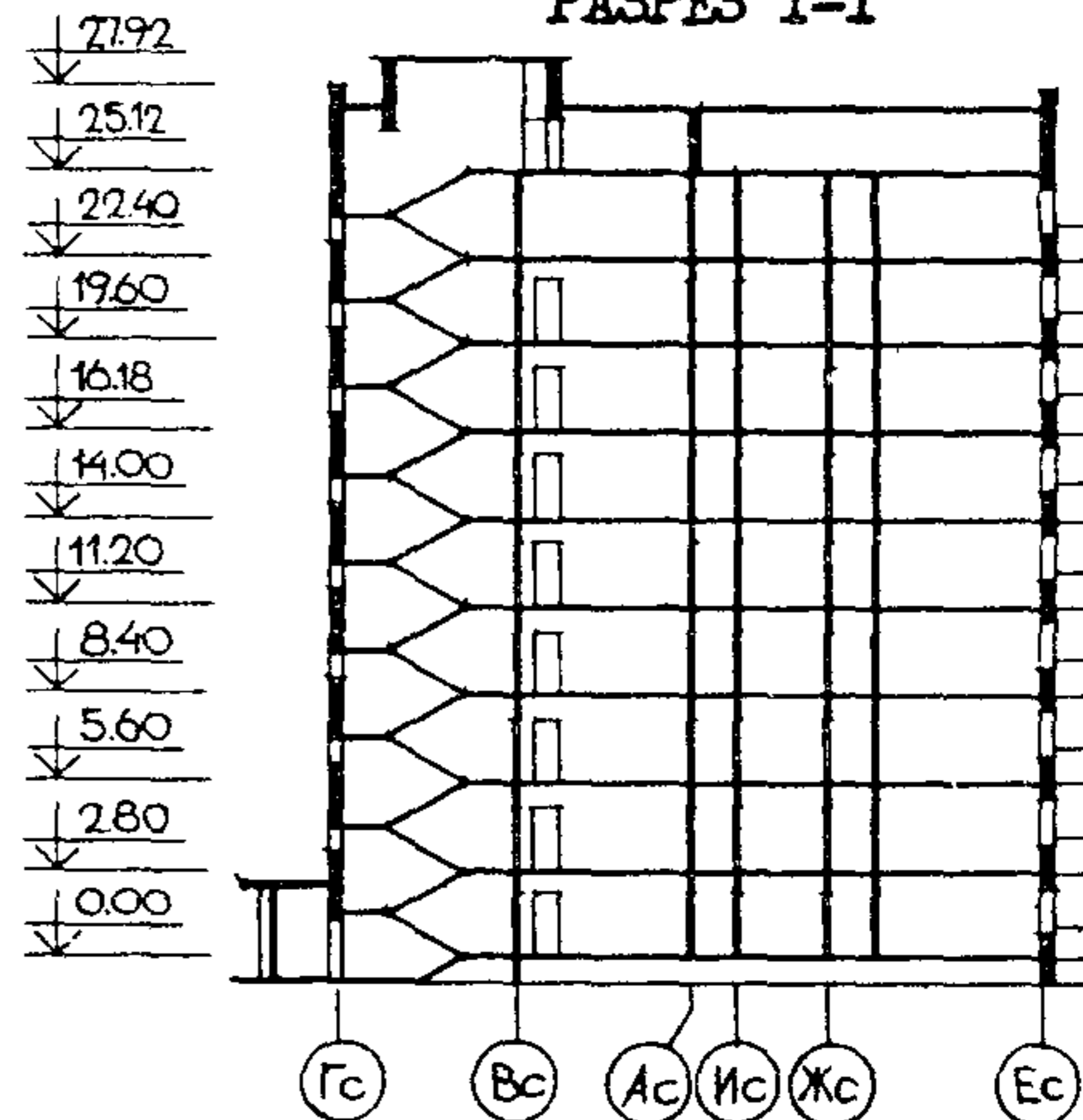


<p>СССР</p>	<p>СТРОИТЕЛЬНЫЙ КАТАЛОГ ЧАСТЬ 2 ТИПОВЫЕ ПРОЕКТЫ ПРЕДПРИЯТИЙ, ЗДАНИЙ И СООРУЖЕНИЙ</p>	<p>ТИПОВОЙ ПРОЕКТ 90-0122.87 УДК 728.2.011</p>
	<p>ЦИТП</p>	<p>БЛОК-СЕКЦИЯ 9-ЭТАЖНАЯ 54-КВАРТИРНАЯ РЯДОВАЯ С ТОРЦОВЫМИ ОКОНЧАНИЯМИ I - I - 2 - 2 - 3 - 3 МНОГОЛУЧЕВАЯ ШИРОТНОЙ ОРИЕНТАЦИИ</p>
<p>ИЮЛЬ 1987</p>		<p>На 3-х листах На 5-и страницах Страница I</p>

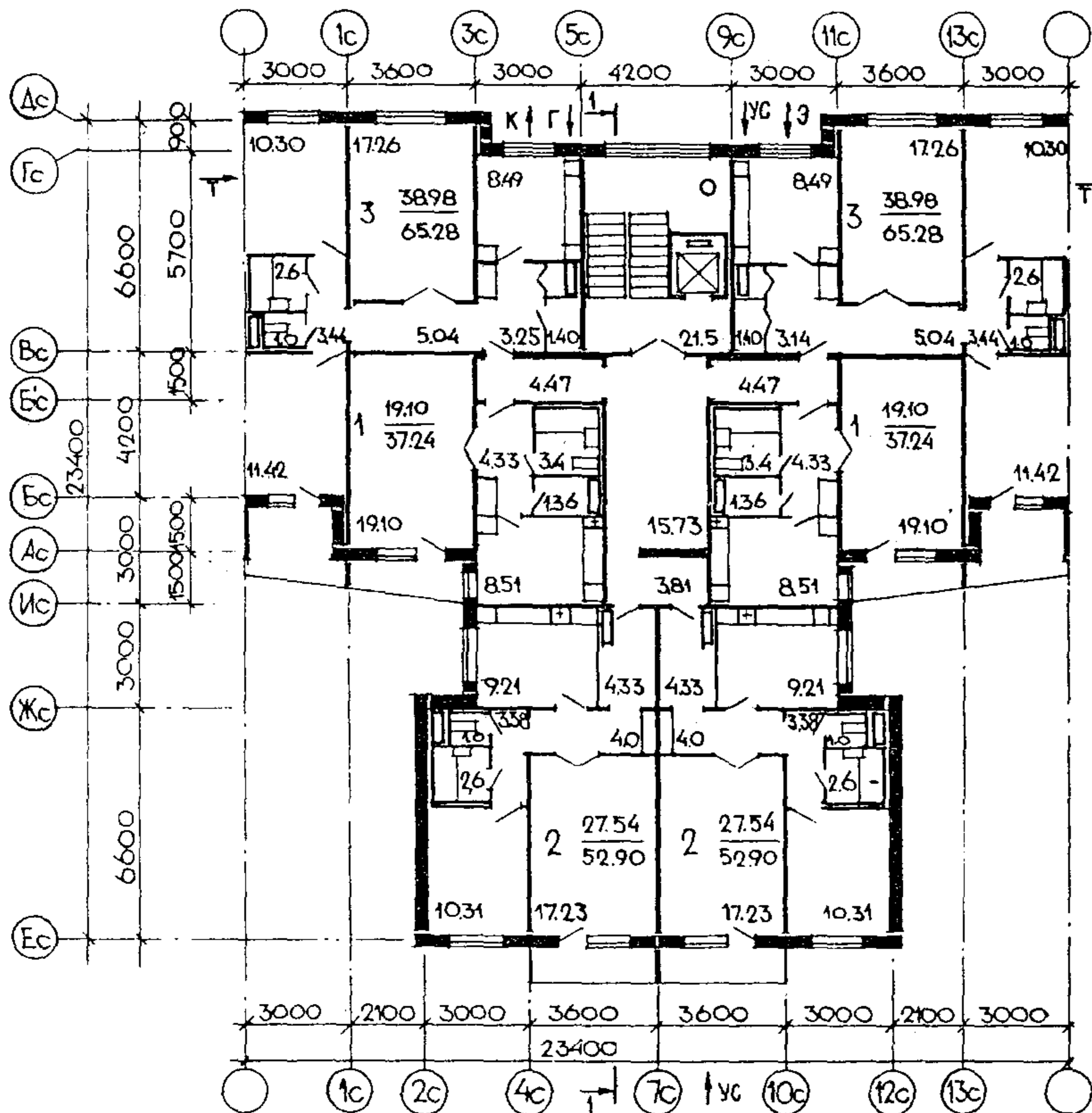
ФАСАД Iс - I3с



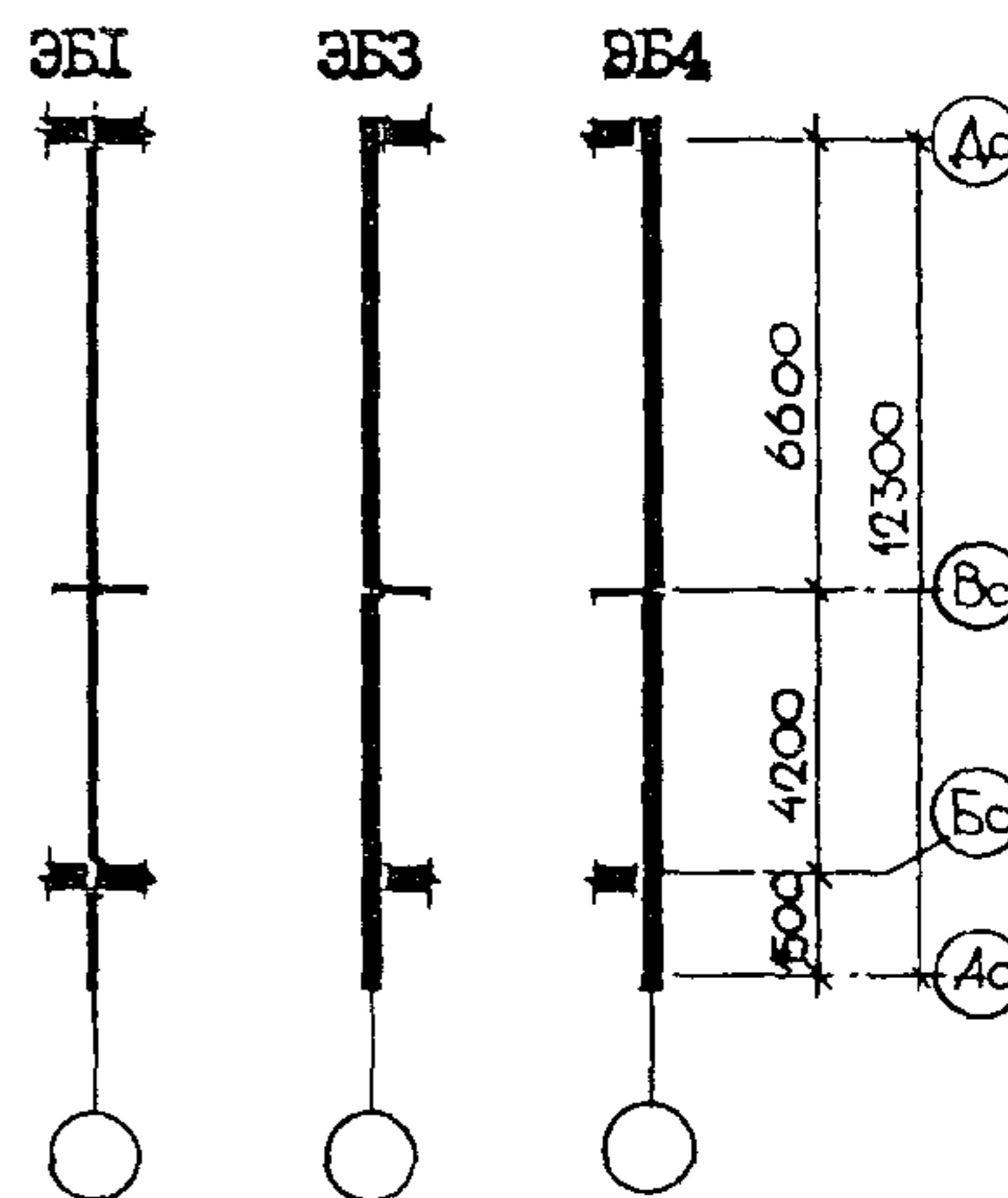
РАЗРЕЗ I-I



ПЛАН ТИПОВОГО ЭТАЖА



ЭЛЕМЕНТЫ БЛОКИРОВКИ



ЭКСПЛИКАЦИЯ КВАРТИР

Квартиры	Количество	Площадь, м ²	
		жилая	общая
Однокомнатные I	18	19,10	37,24
Двухкомнатные 2	18	27,54	52,90
Двухкомнатная I	1	28,58	52,56
Трёхкомнатные 3	17	38,98	65,28
Средняя площадь квартиры		28,55	52,0

<p align="center">БЛОК-СЕКЦИЯ 9-ЭТАЖНАЯ 54-КВАРТИРНАЯ РЯДОВАЯ С ТОРЦОВЫМИ ОКОНЧАНИЯМИ I -I -2 -2 -3 -3 МНОГОЛУЧЕВАЯ ШИРОТНОЙ ОРИЕНТАЦИИ</p>	<p align="center">ТИПОВОЙ ПРОЕКТ 90-0122.87</p>	<p align="center">Лист I Страница 2</p>
<p>D2BA СТРОИТЕЛЬНЫЕ КОНСТРУКЦИИ И ИЗДЕЛИЯ</p> <p>Конструктивная схема с поперечными и продольными несущими стенами и опиранием панелей перекрытий по контуру</p> <p>Фундаменты - ленточные, из сборных железобетонных плит по ГОСТу 13580-85, блоков по ГОСТу 13579-78 Типоразмеров - 15</p> <p>Стены наружные - трехслойные стеновые панели с утеплителем из пенополистирола толщ. 35 см. Серия 90; I.132-I/82 вып. 0-2, 2-2. Цокольные однослойные керамзитобетонные панели толщ. 30 см по серии 90 и серии I.117-7 выпуска 0-I, 2-2. Типоразмеров - 18</p> <p>Стены внутренние - сборные железобетонные плоские панели: толщ. 160 мм - межквартирные; толщ. 120 мм - межкомнатные; толщ. 140 мм - в подполье. Типоразмеров - 26</p> <p>Перекрытия - сборные железобетонные плоские панели кассетного изготовления толщ. 16 см; над подпольем и 9 этажом - толщ. 12 см. Типоразмеров - 25</p> <p>Перегородки - сборные железобетонные, толщ. 6 см Типоразмеров - 2</p> <p>Санузлы - объемные железобетонные санкабины. Серия I.188-5, выпуск 10. Типоразмеров - 2</p> <p>Вентблоки - сборные железобетонные самонесущие толщ. 30 см. Типоразмеров - 2</p> <p>Лестницы - сборные железобетонные площадки, облицованные керамической плиткой, железобетонные марши с гладкой поверхностью. Серия I.151.I-6 вып. I Типоразмеров - 2</p> <p>Балконы и лоджии - железобетонные плоские плиты толщ. 120 мм. Типоразмеров - 3</p> <p>Ограждения - железобетонные. Типоразмеров - 3</p> <p>Шахта лифтовая - блоки железобетонные серии I.189.I-8 Типоразмеров - 3</p> <p>Наружные стены крыши - однослойные керамзитобетонные панели толщ. 350 мм Типоразмеров - 15</p> <p>Крыша - с теплым чердаком и внутренним водостоком, панели покрытия керамзитобетонные</p> <p>Кровля - рулонная 4-слойная Типоразмеров - 8</p> <p>Двери наружные - по серии I.136.5-19 Типоразмеров - 8</p> <p>Двери внутренние - щитовые, в квартиры - фанерованные, внутриквартирные под масляную окраску Типоразмеров - 5</p> <p>Окна и балконные двери - с раздельными переплетами по серии I.136.5-16, ч. I, 2. Типоразмеров - 8</p> <p>Встроенное оборудование - шкафы и антресоли по серии I.172.5-6 каркасно-щитовые с использованием примыкающих конструкций стен</p> <p>Полы - линолеум в комнатах, передних и кухнях, в уборных и ваннах - керамическая плитка.</p> <p>Наибольшая масса монтажного элемента (панель перекрытия) - 8,0 т</p>	<p>H5UA ОТДЕЛКА</p> <p>НАРУЖНАЯ Заводская отделка панелей наружных стен декоративным бетоном (варианты - ковровой керамической или стеклянной плиткой)</p> <p>ВНУТРЕННЯЯ В комнатах и передних - оклейка обоями повышенного качества, в кухнях - масляная покраска панелей на высоту 1,80 м. Между столом и навесными шкафами и приборами, по всей длине кухонного фронта, включая боковые стены на высоту 0,6 м, устраивается панель из глазурованной плитки</p> <p>В санузлах - масляная окраска на высоту 1,8 м. В ваннах комнатах - клеевая покраска, панель из глазурованной плитки высотой 1,8 м по фронту установки оборудования.</p> <p>C3GA ИНЖЕНЕРНОЕ ОБОРУДОВАНИЕ</p> <p>Водопровод - хозяйственно-питьевой, расчетный напор у основания стояков - 32 м</p> <p>Канализация - хозяйственно-фекальная в городскую сеть; водосток - внутренний с открытым выпуском в сторону оси "Д"</p> <p>Отопление - водяное центральное, система однотрубная с нижней разводкой, тупиковая на расчетную температуру наружного воздуха: -30°C. Нагревательные приборы - гладкие чугунные радиаторы типа "МС" Температура теплоносителя 105-70°</p> <p>Вентиляция - естественная</p> <p>Горячее водоснабжение - от внешней сети, расчетный напор у основания стояка 36 м</p> <p>Газоснабжение - от внешней сети к кухонным плитам</p> <p>Электроснабжение - от внешней сети, напряжение 380/220 В</p> <p>Освещение - лампами накаливания</p> <p>Устройства связи - радиотрансляционная сеть, телефонные вводы, коллективные антенны.</p> <p>Мусоропровод - с камерой на I этаже, со сменным контейнером</p> <p>Лифт - пассажирский грузоподъемностью 320 кг или 400 кг.</p> <p>C2ED ОСНАЩЕНИЕ ЗДАНИЯ</p> <p>Оборудование кухонь и санузлов - газовые плиты, мойки, унитазы, ванны, умывальники</p>	
<p>J30B СКОРОСТНОЙ НАПОР ВЕТРА - $\frac{45 \text{ кгс/м}^2}{0,44 \text{ кПа}}$</p> <p>R2CO СТЕПЕНЬ ОГНЕСТОЙКОСТИ - вторая</p> <p>M1BD РАСЧЕТНАЯ ТЕМПЕРАТУРА НАРУЖНОГО ВОЗДУХА - минус 30°C</p> <p>G2DD КЛИМАТИЧЕСКИЕ РАЙОНЫ И ПОДРАЙОН СССР - II, III и IV</p>	<p>J30B ВЕС СНЕГОВОГО ПОКРОВА - $\frac{150 \text{ кгс/м}^2}{1,47 \text{ кПа}}$</p> <p>G1BF ОРИЕНТАЦИЯ - широтная</p> <p>G2EE ИНЖЕНЕРНО-ГЕОЛОГИЧЕСКИЕ УСЛОВИЯ - обычные</p>	

БЛОК-СЕКЦИЯ 9-ЭТАЖНАЯ 54-КВАРТИРНАЯ
РЯДОВАЯ С ТОРЦОВЫМИ ОКОНЧАНИЯМИ I -I -2 -2 -3 -3
МНОГОЛУЧЕВАЯ ШИРОТНОЙ ОРИЕНТАЦИИ

ТИПОВОЙ ПРОЕКТ
90-0122.87

Лист 2
Страница 3

Наименование	Всего	На I м ² общей площади квартир	Наименование	Всего	На I м ² общей площади квартир
V1IA СТОИМОСТЬ			V4KA ЭКСПЛУАТАЦИОННЫЕ ПОКАЗАТЕЛИ		
V1IB Общая сметная стоимость	тыс. руб. 357,64	0,124	Расход		
в том числе:			V4KH воды		
V1IL строительно-монтажных работ	" 348,45	0,121	холодной л/с 1,30	-	
V1IO оборудования	" 9,19	-	горячей " 1,84	-	
V1JA ТРУДОЕМКОСТЬ			V4KI Канализационные стоки	" 4,44	-
V1JF Построечные трудовые затраты	чел. дн. 2911	1,01	V4KN Тепла	ккал/ч 405100	-
V4KA РАСХОДЫ			кВт 470		
V4KB Расход строительных материалов			в том числе:		
Цемент т 669,64	0,233		на отопление	" 163000	-
Цемент, приведенный к марке М400	" 631,17	0,219	на горячее водоснабжение	" 242100	-
в том числе:			Тепла на отопление I м ² площади здания	" 58,5	-
на сборные изделия	" 599,01 (32,16)	0,208		0,067	
Сталь	67,21 (8,34)	0,023	V4KJ газа	Нм ³ /ч 14,45	-
Сталь, приведенная к классам А-I и С38/23	" 84,85	0,029	V4KK Потребная электрическая мощность	кВт №1 - 39,4 №2 - 9	-
в том числе:			Эксплуатационные затраты руб/год	22550	7,83
на сборные изделия	" 83,02	-	ТЕХНИЧЕСКИЕ ХАРАКТЕРИСТИКИ		
Бетон и железобетон м ³	2119,33	0,736	G3NB Объем строительный	м ³ 10053	3,49
в том числе:			в том числе:		
монолитный:			подземной части	" 17,48	-
тяжелый	" 23,84	-	Площадь застройки	м ² 400,2	-
легкий	" 30,49	-	G3OB общая квартир (с летн. помещ.)	2879,70	-
сборный:			общая квартир (без летних помещ.)	2784,8	-
тяжелый	" 1473,1	-	G3OK жилая летних помещений	" 1530,76	0,532
легкий	" 591,9	-	221,4	-	
Лесоматериалы	" 117,94	0,041	В скобках указывается потребность строительных материалов без учета расходов на изготовление сборных изделий, конструкций		
Лесоматериалы, приведенные к круглому лесу	" 252,04 (30,27)	0,088			
Кирпич тыс. шт	2,4	-			
Масса конструкций и материалов т	4500	1,56			
Масса надземной части (от низа перекрытия технического подполья)	" 4100	1,42			

ДОПОЛНИТЕЛЬНЫЕ ДАННЫЕ

Ограждающие конструкции блок-секции запроектированы из керамзитобетона, остальные - из тяжелого бетона.

Показатели приведены при рядовом окончании блок-секции, варианте планировочного решения I этажа с колясочной, с отделкой наружных стен фактурным слоем из декоративного бетона.

Смета составлена в ценах 1984г.

Расчетный показатель - I м² общей площади.

БЛОК-СЕКЦИЯ 9-ЭТАЖНАЯ 54-КВАРТИРНАЯ РЯДОВАЯ С ТОРЦОВЫМИ ОКОНЧАНИЯМИ I -I -2 -2 -3 -3 МНОГОЛУЧЕВАЯ ШИРОТНОЙ ОРИЕНТАЦИИ		ТИПОВОЙ ПРОЕКТ 90-0122.87	Лист 2 Страница 4
Б7ЕА СОСТАВ ПРОЕКТНОЙ ДОКУМЕНТАЦИИ			
90-0122.87	АС.0-I	Общие архитектурно-строительные решения	
90-0122.87	АС.0I-I	Архитектурно-строительные решения ниже отм. 0.000	
90-0122.87	АС.I-I	Архитектурно-строительные решения выше отм. 0.000	
90-0122.87	ОВ.I-I	Отопление и вентиляция ниже и выше отм. 0.000	
90-0122.87	ВКГ.I-I	Внутренние водопровод, канализация и газопровод ниже и выше отм. 0.000	
90-0122.87	Э.I-I	Электрооборудование ниже и выше отм. 0.000	
90-0122.87	УС.I-I	Устройства связи	
ПРИЛАГАЕМЫЕ ДОКУМЕНТЫ			
90-УАС.I-3		Узлы монтажные	
Серия 90 разделы: 9.1-7; 9.2-2.6; 16; 23		Монтажные узлы	
90-УАС 2.4-4		Узлы архитектурно-строительных решений	
90.I-УАС 2.4-I		Узлы архитектурно-строительных решений	
90-ИЖ I.I-8		Панели наружные, стеновые трехслойные из керамзитобетона толщиной 350 мм	
90-ИЖ I.I-9		Панели наружные стеновые однослойные из керамзитобетона, цокольные и парапетные	
Серия 90 разделы: 10.1-22; 33; 35; 38; 41; 43		Однослойные наружные стеновые панели из керамзитобетона	
Серия 90 разделы: 10.1-60; 10.1-61		Трехслойные наружные стеновые панели из керамзитобетона	
90-ИЖ 2.I-5		Панели внутренние стеновые	
Серия 90 разделы: 10.2-9; 10; 14		Внутренние стеновые панели	
90-ИЖ 3.2-2		Панели перекрытий	
Серия 90 разделы 10.3-10; 11; 12		Панели перекрытий	
Серия 90 разделы 10.3-24; 29		Панели перекрытий, покрытий, лотки и стенки лоджий	
90-ИЖ 4.I-8		Изделия разные	
Серия 90 разделы 10.4-3; 7; 20; 22		Разные бетонные и железобетонные изделия	
90-ИЖ 4.I-8		Изделия разные	
Серия 90 разделы 10.4-3; 7; 20; 22		Разные бетонные и железобетонные изделия	

БЛОК-СЕКЦИЯ 9-ЭТАЖНАЯ 54-КВАРТИРНАЯ
 РЯДОВАЯ С ТОРЦОВЫМИ ОКОНЧАНИЯМИ I -I -2 -2 -3 -3
 МНОГОЛУЧЕВАЯ ШИРОТНОЙ ОРИЕНТАЦИИ

ТИПОВОЙ ПРОЕКТ
 90-0122.87

Лист 3
 Страница 5

Серия 90 раздел IO.7-7	Металлические изделия
Серия 90 разделы IO.9-I; IO.9-4; 5; 9	Разные изделия
90.I-ИД I.I	Изделия деревянные
Серия 90 раздел IO.6-8	Подстолье под мойку ПМ-500 и подставка под холодильник ПХ-600
90-0122.87 CM I	Смета
90-0122.87 BM I	Ведомости потребности в материалах
90-0122.87 MI I-I	Материалы для проектирования спецификации
90-МII П-I	Материалы для проектирования Заготовки спецификации оборудования
Серия 90 CI I вып. I; 2; 3; 4; 5; 6; 7; 9 IO.IO-9/84; IO.IO/84; IO.IO-II/84	Сметные цены на железобетонные изделия
РСЦ 3-84 вып. 2 РСЦ 4-84; РСЦ I4-84	Расчеты сметных цен

Объем проектных материалов, приведенных к формату А4, - 6270 форматок;
 в том числе изделий заводского изготовления - 3460 форматок.

В7ВА АВТОР ПРОЕКТА ЦНИИЭП жилища, Москва И-434, Дмитровское шоссе, 9, корпус "Б"
 В7НА УТВЕРЖДЕНИЕ Утвержден Госгражданстроем 25 марта 1987 г. приказ № 90
 Введен в действие ЦНИИЭП жилища, приказ № 202 от 26.03.87 г.
 В7КА ПОСТАВЩИК ЦНИИЭП жилища, 127434 Москва, Дмитровское шоссе 9, корпус "Б"

Катал.л. № 057793

Гл. архитектор проекта А.Н. Белоконь
 Гл. инженер проекта А.П. Далеков
 Гл. арх. тор проекта И.Ю. Маркова
 Гл. арх. инженер проекта А.П. Далеков
 Гл. эв. юрист Б.А. Кравченко