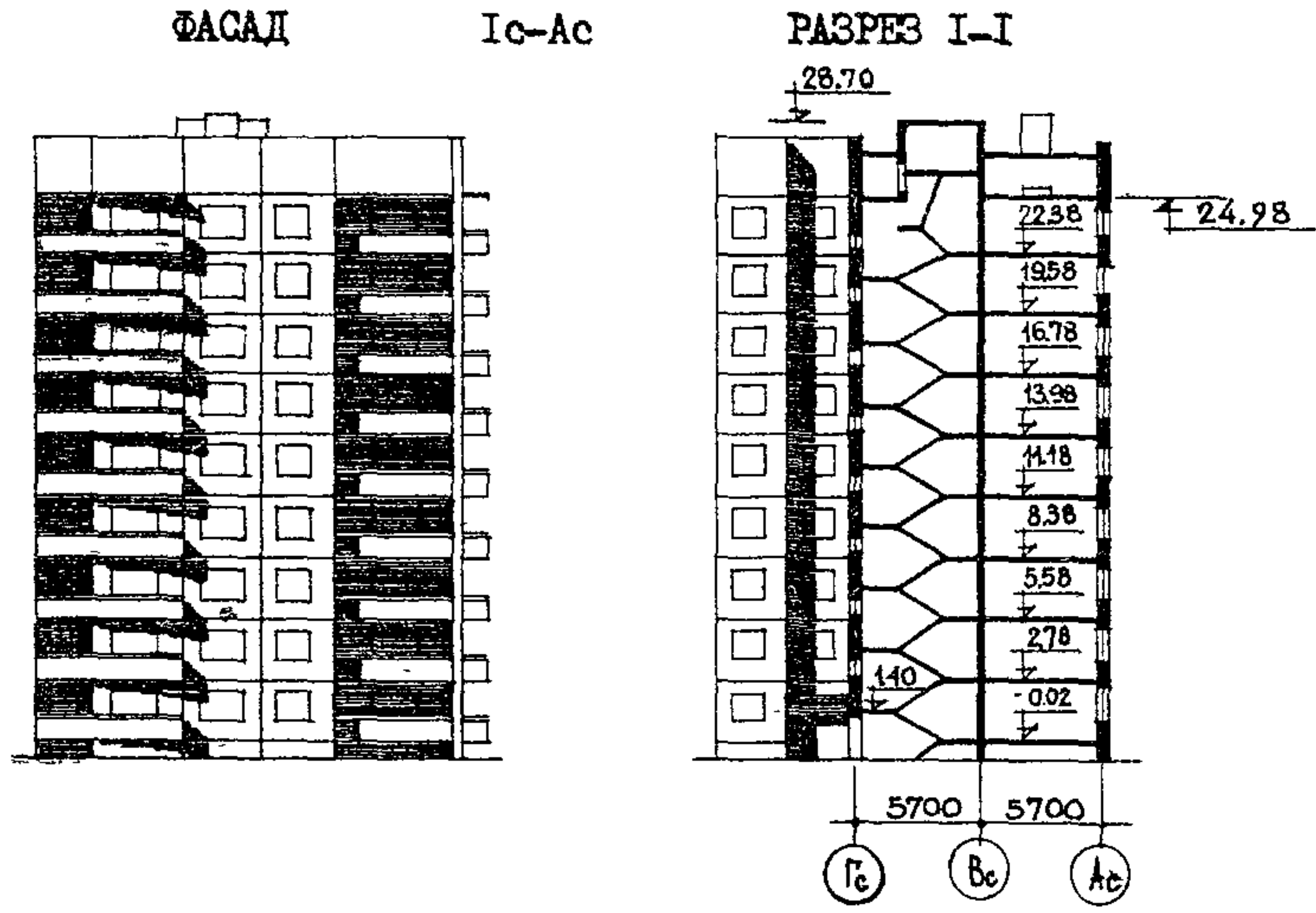
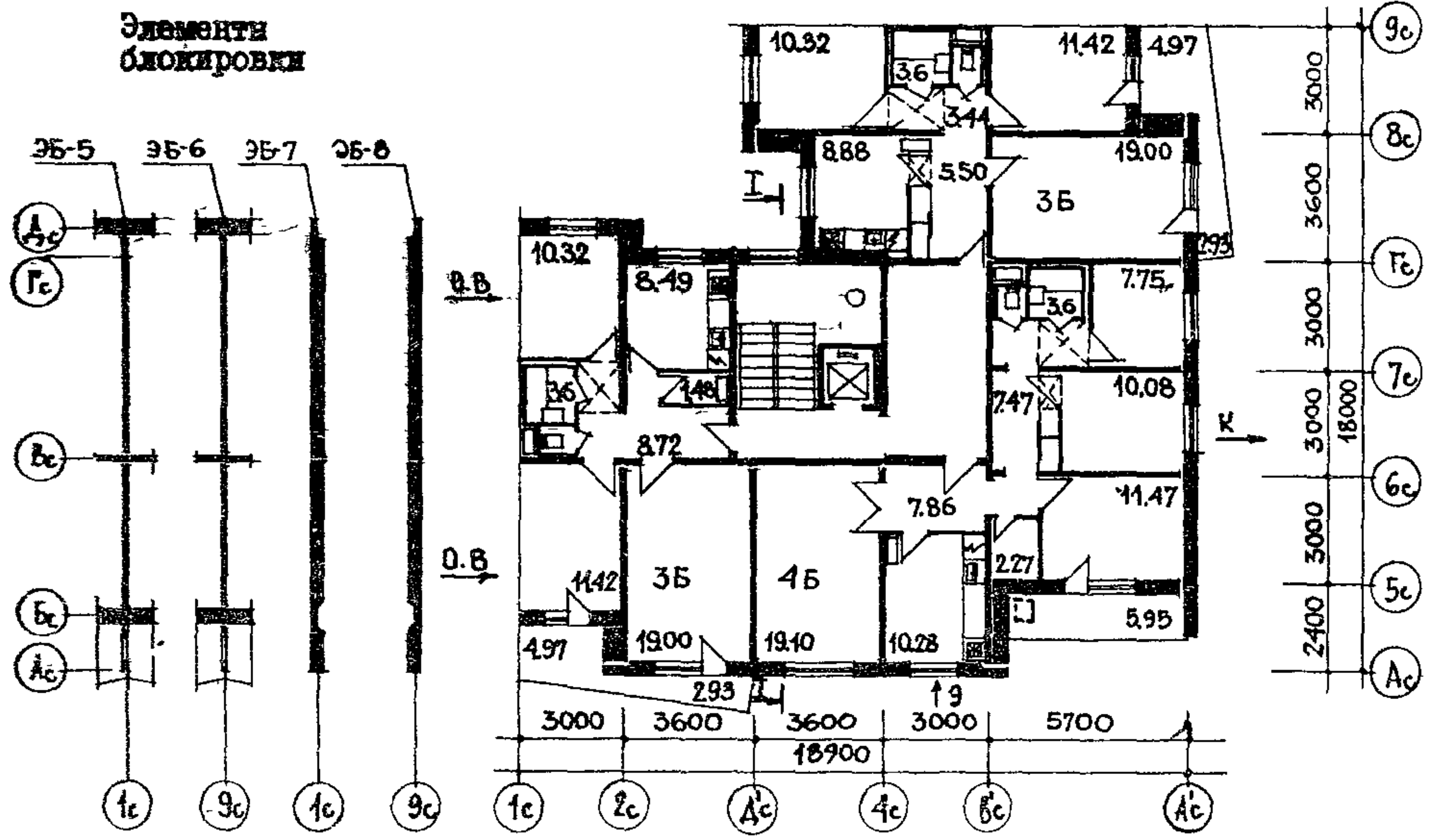
	БЛОК-СЕКЦИЯ 9-ЭТАЖНАЯ 27-КВАРТИРНАЯ ПОВОРОТНАЯ ПОД УГЛОМ 90° ЗБ,ЗБ,4Б	П А С П О Р Т ТИПОВОЙ ПРОЕКТ 90-031/1.2 УДК 728.2.011.269:691-413
	Область применения: IV климатический подрайон I и II климатические районы с обычными геологическими условиями с расчетной температурой наружного воздуха -20°, -25°, -30°, -35°, -40°C. Вес снегового покрова - 150 кгс/м ² Скоростной напор ветра - 45 кгс/м ² Класс здания - II Степень долговечности - II Степень огнестойкости - II Ориентация - широтная	Разработан ЦНИИЭП жилища Москва, И-434, Дмитровское шоссе дом 9, корпус "Б" Утвержден Госгражданстроем письмом № ГС-3-30 от 7.01.1974г. Введен в действие ЦНИИЭП жилища приказом № 243 от 30.01.81г. Действует с августа 1982г. (И-8-82)
ЧАСТЬ 2 Раздел I Серия 90 Подраздел II(I)		



ПЛАН ТИПОВОГО ЭТАЖА
(Неизменяемая часть)



Квартиры	Кол-во.	Площадь, м ²	
		жилая	общая
Двухкомнатная 2Б	I	30,42	50,67
Двухкомнатная 2Б	I	30,42	56,12
Трехкомнатная 3Б	I6	40,74	63,51
Четырехкомнатная 4Б	9	48,40	80,53
Средняя площадь квартир		42,53	68,43

На 4-х страницах, страница I

ОСНОВНЫЕ ПОКАЗАТЕЛИ				
Наименование	Всего	На I м ² приведенной общей площади	На I м ² общей площади	
ОБЪЕМ				
строительный	м ³ 8155,30	4,22	4,4	
в т.ч. подземной части	" 31,80			
ПЛОЩАДЬ				
застройки	м ² 323,03			
приведенная общая	" 1932,49			
общая	" 1847,80			
жилая	" 1147,78	0,59	0,62	
летних помещений	" 195,75			
РАСХОД МАТЕРИАЛОВ				
Цемент привед.к М400	т 431,6	0,223	0,234	
в т.ч.на сборные изделия	" 419,2	-	-	
Сталь в натуральном исчислении	" 42,0	0,022	0,023	
Сталь, приведенная к классу А-I	" 53,0	0,027	0,029	
в т.ч.на сборные изделия	" 47,4			
Бетон и железобетон	м ³ 1470,8	0,761	0,796	
в том числе:				
монолитный тяжелый	" 3,9			
монолитный легкий	" 26,2			
сборный тяжелый	" 911,2			
сборный легкий	" 529,5			
Лесоматериалы	" 69,9	0,036	0,038	
Кирпич	тыс.шт 10,86	0,006	0,006	
Масса конструкций и материалов	т 4148,2	2,15	2,25	
Масса надземной части (от низа перекрытия техподполья)	т 3768,2	1,96	2,05	
СМЕТНАЯ СТОИМОСТЬ				
Общая	тыс.руб 201,28	0,104	0,109	
в том числе: строительно-монтажные работы	" 195,5	0,101	0,106	
оборудование	" 5,78			
Трудоемкость (построечная)	чел.дн 3311	1,71	1,79	
ЭКСПЛУАТАЦИОННЫЕ ПОКАЗАТЕЛИ				
Расход холод.воды	л/с 0,88			
"- горяч.воды	" 1,21			
"- тепла на отопление	ккал/ч 130100		70,5	
Расход тепла на горячее водоснабжение	" 148300			
Расход газа	м ³ /ч 7,55			
Потребная мощность осв. электроэнергии кВт сила	11,5			
Эксплуатационные затраты	руб/год 14706	7,61	7,96	
ДОПОЛНИТЕЛЬНЫЕ ДАННЫЕ				
Показатели приведены для варианта рядовой блок-секции, для условий строительства при расчетной температуре минус 30°С с ленточными фундаментами однослойными панелями толщиной 35 см с отделкой декоративным бетоном.				
Сметы составлены в базисных ценах для I территориального района в соответствии с СН 401-69.				
Расчетные сметные цены на сборные каталожные железобетонные изделия РСЦ I-73, 3-73, 5-75, 14-79.				

СТРОИТЕЛЬНЫЕ КОНСТРУКЦИИ

Конструктивная схема с поперечными и продольными несущими стенами и опиранием панелей перекрытий по контуру. Крыша с теплым чердаком

Фундаменты - ленточные, сборные бетонные и железобетонные блоки (вариант - свайные, без-ростверковые). Серия I.II2-5, вып.0; 2 типоразмеров - 10

Перекрытия - сборные железобетонные панели толщиной 12 см (вариант - толщ.16см).Серия 90 I.I43-2;вып.1-1;2-1;0-1 типоразмеров - 12

Стены наружные - керамзитобетонные панели толщиной 30,35,40см.Серия 90; I.I32-1,вып.0-1; 0-2;0-3;2-1;2-2 и 2-3;I.II7-1,вып.0-1;с I-I по I-3;2-1, 2-2 и 2-3; I.I38-5 вып.0-1 с I-I по I-4, 2-1, 2-2 и 2-3 типоразмеров - 32

Стены внутренние - сборные железобетонные панели толщиной 12,14,16 см.Серия I.I31-1; I-I31-2 выпуски 0-1, 1-1, 1-2, 2-1; серия 90 типоразмеров - 26

Перегородки - сборные железобетонные, толщиной 6 см (вариант гипсобетонные, толщ.8 см) типоразмеров - 3

Вентблоки - сборные железобетонные,толщ.30 см типоразмеров - 1

Санузлы - объемные железобетонные санкабины Серия I.I88-5, выпуски 1,2 и 3 типоразмеров - 3

Лестницы - сборные железобетонные марши и площадки. Серия I.I51-1, выпуски I типоразмеров 5

Балконы и лоджии - сборные железобетонные плиты, ограждения - железобетонные (вариант из армостекла) типоразмеров - 4

Шахта лифтовая - блоки жел.бет.серии I.I89-6 выпуск I типоразмеров - 3

Покрытие - сборные керамзитобетонные утепляющие панели типоразмеров - 7

Лотки крыши типоразмеров - 3

Крыша - рулонная 4-х слойная

Двери - наружные деревянные входные и служебные.Серия I.I35-1. Альбом I и II типоразмеров - 3

Двери внутренние - щитовой конструкции типоразмеров - 5

Окна - со спаренными, разделенными и тройным переплетами по ГОСТу 11214-78 и 16289-80 типоразмеров - 5

Встроенное оборудование - шкафы и антресоли Серия I.I72-4,

Полы - паркетная доска (вариант линолеум) в кухнях линолеум, в уборных и ваннах - керамическая плитка.

Отделка наружная - заводская отделка панелей наружных стен декоративным бетоном (вариант керамической или стеклянной плиткой)

Отделка внутренняя - в комнатах и передних обои, в кухнях и уборных - масляная окраска, в ваннах, частично в кухнях - глазурованная плитка

Наибольшая масса монтажного элемента (панель перекрытия) - 8,0т.

ИНЖЕНЕРНОЕ ОБОРУДОВАНИЕ

Водопровод - хозяйственно-питьевой, расчетный напор у основания стояков-32 м.вод.столба. Горячее водоснабжение от внешней сети, расчетный напор у основания стояка 33м.вод.столба

Канализация - хозяйственно-фекальная в городскую сеть; водосток - внутренний с открытым выпуском в сторону оси "Г".

Отопление - водяное, секционное. Система одноконтурная с радиаторами М-140-3, вариант с конвекторами "Комфорт" Ду=20. Температуру теплоносителя 105-70°С.

Вентиляция - естественная.

Газоснабжение от внешней сети

Электроснабжение - II категории, напряжение 220/380В, освещение лампами накаливания

Устройства связи - радиотрансляция, коллективные телеантенны, телефонные вводы.

Оборудование кухни и санузлов - газовые плиты, мойки, унитазы, ванны, умывальники.

Лифт - пассажирский, грузоподъемностью 320 кг. Мусоропровод - с камерой на I этаже, со сменным контейнером.

Состав проекта	Для всех вариантов	Применяется для вариантов												
		Нулевого цикла		Наружных стеновых панелей			Междуэтажные перекрытия		Расчетных наружных температур					
		Ленточные	Свайные	Однослойные			Толщина, мм		-20°	-25°	-30°	-35°	-40°	
				300	350	400	120	160						
I	2	3	4	5	6	7	8	9	10	11	12	13	14	
Часть 0 Общая часть														
Раздел 0-1	•													
МП2 Материалы для проектирования									•	•	•	•	•	
2-1.1									•					
2-1.2										•				
2-1.3											•			
2-1.4												•		
2-1.5													•	
2-1.6														•
2-1.7														•
Часть 01 Архитектурно-строительные чертежи ниже отметки +0.00														
Раздел 01-3		•												
Раздел 01-4			•											
Часть 1 Архитектурно-строительные чертежи выше отметки +0.00														
Раздел 1-4	•													
Часть 2 Отопление и вентиляция														
Раздел 2-5	•													
Часть 3 Водоснабжение, канализация и газоснабжение														
Раздел 3-3	•													
Часть 5 Электрооборудование														
Раздел 5-4	•													
Часть 6 Устройство связи														
Раздел 6-3	•													
Часть 8 Сметы, книга I, II	•													
Часть 9 Узлы и детали														
Раздел 9:1-5					•			•						
Раздел 9.1-7								•						
Раздел 9.2-1	•													
Раздел 9.2-2	•													
Раздел 9.2-4	•													
Раздел 9.2-6	•													
Раздел 9.2-15, 16	•													
Раздел 9.2-18	•													
Раздел 9.2-19	•													
Часть 10 Изделия заводского изготовления														
Раздел 10.1-9					•			•						
Раздел 10.1-22					•			•						
Раздел 10.1-23					•			•						
Раздел 10.1-25					•			•						
Раздел 10.1-26					•			•						
Раздел 10.1-33					•			•						
Раздел 10.1-35					•			•						
Раздел 10.1-38					•			•						
Раздел 10.1-43					•			•						
Раздел 10.2-9	•													
Раздел 10.2-10	•													
Раздел 10.2-14	•													
Раздел 10.3-10									•					
Раздел 10.3-11									•	•				
Раздел 10.3-12									•					
Раздел 10.3-13									•					
Раздел 10.3-24	•									•				
Раздел 10.3-15									•					
Раздел 10.4-3	•													
Раздел 10.4-6	•													
Раздел 10.4-7	•													
Раздел 10.4-9	•													

Состав проекта	Для всех вариантов	Применяется для вариантов												
		Нулевого цикла		Наружных стеновых панелей			Междуэтажные перекрытия		Расчетных наружных температур					
		Фундаменты		Однослойные					-20°	-25°	-30°	-35°	-40°	
		Ленточные	Свайные	Толщина, мм			Толщина, мм							
300	350			400	120	160								
I	2	3	4	5	6	7	8	9	10	11	12	13	14	
Раздел 10.6-3	•													
Раздел 10.6-8	•													
Раздел 10.6-9	•													
Раздел 10.6-13	•													
Раздел 10.7-7	•													
Раздел 10.8-1	•													
Раздел 10.9-1	•													
Раздел 10.9-3	•													
Раздел 10.9-4	•													
Раздел 10.9-5	•													
Раздел 10.9-6	•													
Раздел 10.9-7	•													
Раздел 10.9-11	•													
Раздел 10.10-4				•	•	•								
Раздел 10.10-8														
Раздел 10.10-10	•													
Раздел 10.10-13	•													
Раздел 10.10-16	•													
Раздел 10.10-25	•													
Раздел 10.10-28	•													
Раздел 10.10-33	•													
Раздел 10.10-34	•													
Раздел 10.10-36	•													
Серия 83 Раздел 10.8-1	•													
Раздел 10.8-2	•													
Раздел 10.10-4	•													

Страница 4

Гл. экономист
Гл. архитектор проекта
А. Мокроусов
А. Круинда

Руководитель отделения проектных работ

ТИПОВОЙ ПРОЕКТ 90-031/1.2

Объем проектных материалов, приведенных к формату П 5576 форматом в том числе изделий заводского изготовления 3807 форматом

Проект распространяет: Центральный институт типового проектирования 125878, ГСП, Москва, А-445, Смольная ул., 22

Изм. №17839
Лист №045811

ЦНИИЭП жилища