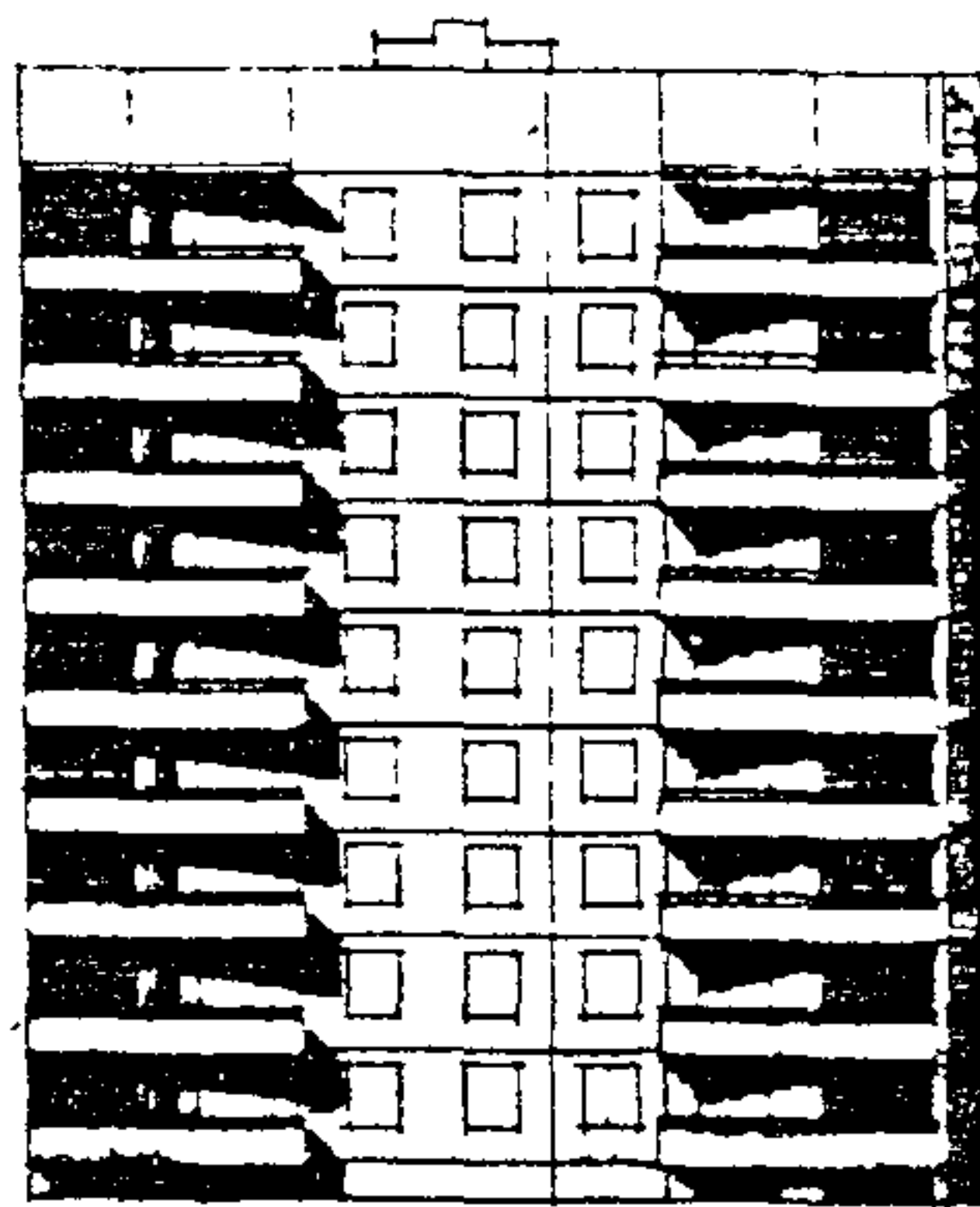
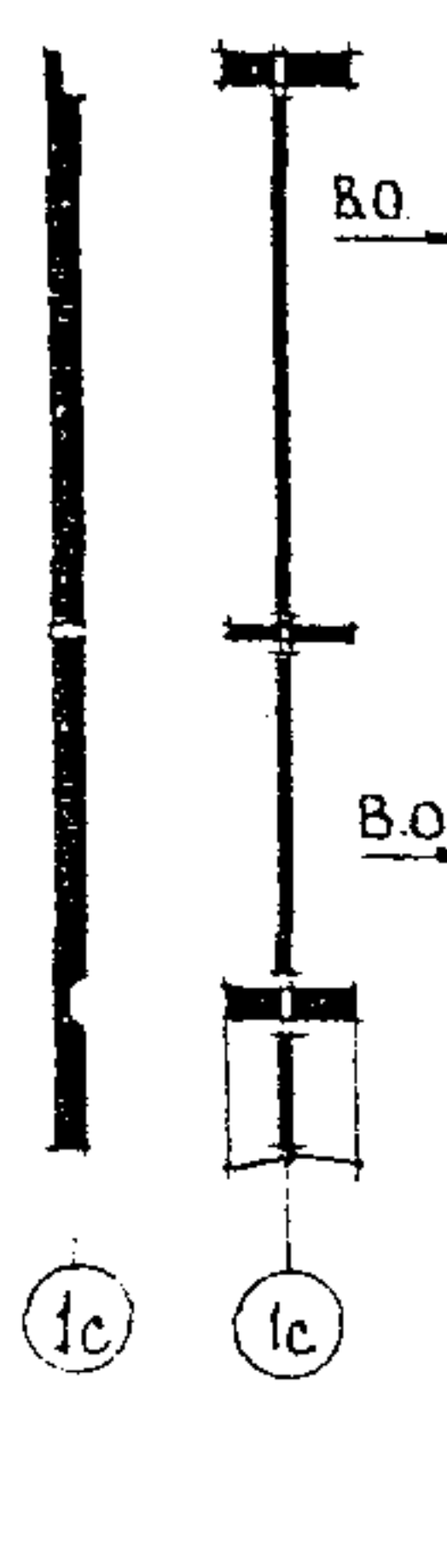
	<p>9-ЭТАЖНАЯ 36-КВАРТИРНАЯ БЛОК-СЕКЦИЯ 2Б·2Б·2Б·3Б ТОРЦОВАЯ (ПРАВая)</p>	<p>ТИПОВОЙ ПРОЕКТ 90-07/1.2 УЛК 720.2.011.269:691-413</p>
<p>ЧАСТЬ <b>2</b> Раздел I Серия 90 Подраздел II(I)</p>	<p>Область применения: IV климатический подрайон, II и III климатические районы с обычными геологическими условиями с расчетной температурой наружного воздуха -20°С, -25°С, -30°С, -35°С, -40°С</p> <p>Вес снегового покрова - 150 кгс/м<sup>2</sup> Скоростной напор ветра - 15 кгс/м<sup>2</sup> Класс здания - II Степень долговечности - II Степень огнестойкости - II Ориентация - широтная</p>	<p>Разработан ЦНИИЭП жилища Москва, И-434, Дмитровское шоссе, дом 9, корпус "Б" Утвержден Госгражданстроем 31.03.1970 г. Письмо № 3-399 Введен в действие ЦНИИЭП жилища Приказ № 105 от 27.03.1981 г. Действует с июня 1982 г. (И-6-82)</p>

ФАСАД I с - II с

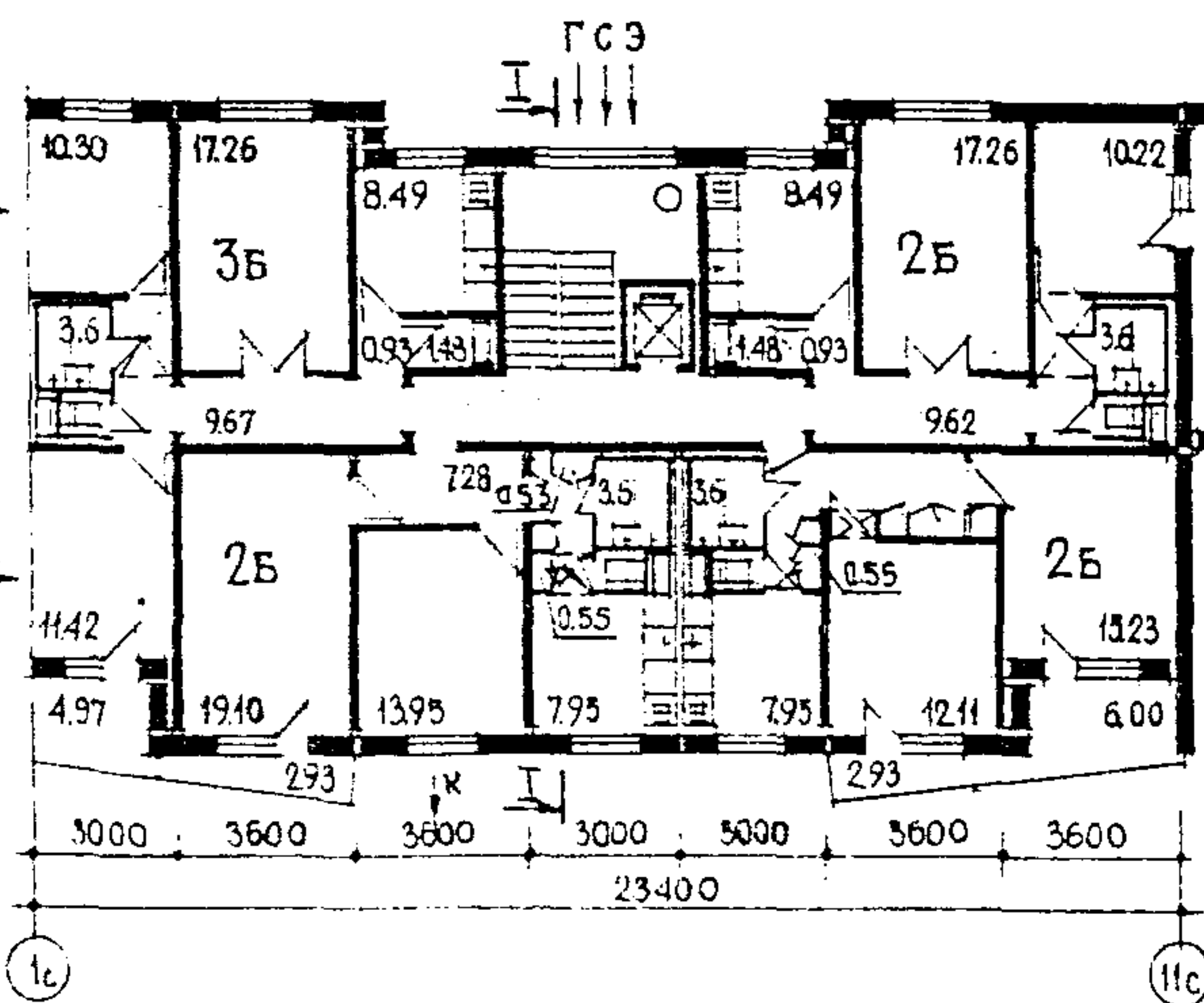


ЭЛЕМЕНТЫ БЛОКИРОВКИ

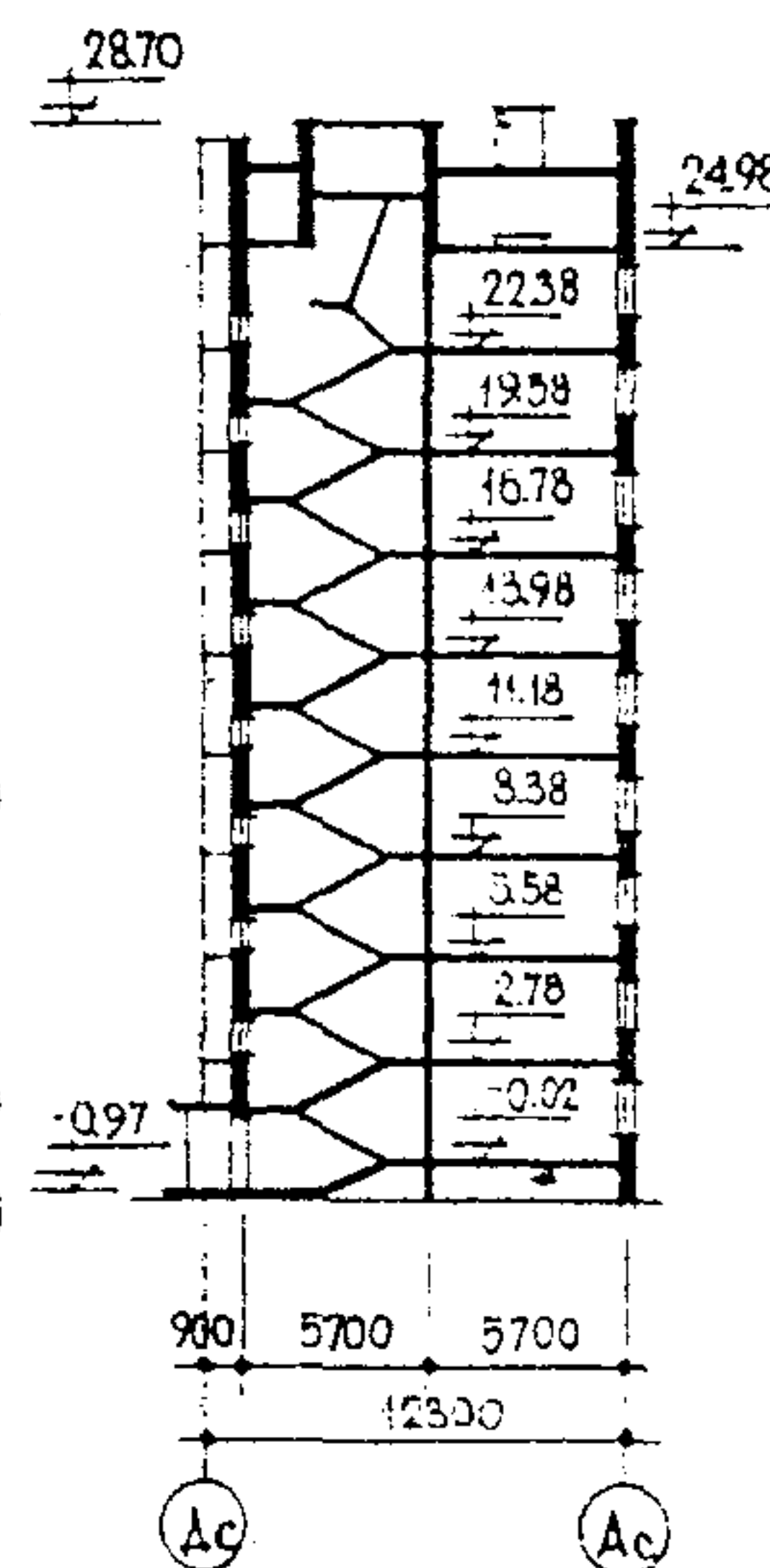
ЗБ-3 ЗБ-1



ПЛАН ТИПОВОГО ЭТАЖА  
НЕИЗМЕНЯЕМАЯ ЧАСТЬ



РАЗРЕЗ I-I



Квартиры	Количество	Площадь м <sup>2</sup>	
		Жилая	Общая
Двухкомнатные 2Б	9	33,05	52,96
Двухкомнатные 2Б	9	27,39	47,81
Двухкомнатные 2Б	9	27,43	51,57
Трехкомнатные 3Б	9	38,98	63,15
Средняя площадь квартиры		31,35	53,35



9-ЭТАЖНАЯ 36-КВАРТИРНАЯ БЛОК-СЕКЦИЯ 2Б.2Б.2Б.3Б ТОРЦОВАЯ (ПРАВАЯ)				ТИПОВОЙ ПРОЕКТ 90-07/1.2		Страница 2		
ОСНОВНЫЕ ПОКАЗАТЕЛИ				D2BA СТРОИТЕЛЬНЫЕ КОНСТРУКЦИИ				
Наименование		Всего	На I м2 приве- денной общей площади	Конструктивная схема с поперечными и продольными несущими стенами и опиранием панелей перекрытий по контуру. Крыша с теплым чердаком. Фундаменты - оенточные, сборные бетонные и железобетонные блоки (вариант - свайные, безростверковые). Серия I.II2-5, вып.0, 2, 4 ГОСТ 13579-78 Типоразмеров - 10				
G3NB	ОБЪЕМ строительный	м <sup>3</sup>	7768,48	3,84	Перекрытия - сборные железобетонные панели толщиной 12 см (вариант - толщ.16 см). Серия 90 I.I43-2, вып.1-1,2-1,0-1 Типоразмеров - 12			
	в т.ч. подземной части	"	13,13		Стены наружные - керамзитобетонные панели толщиной 30,35,40 см. Серия 90; I.I32-1, вып.0-1,0-2, 0-3,2-1,2-2 и 2-3; I.II7-1, вып.0-1, с 1-1 по 1-3, 2-1, 2-2 и 2-3, I.I38-5, вып.0-1 с 1-1 по 1-4, 2-1, 2-2 и 2-3 Типоразмеров - 32			
G3OC	ПЛОЩАДЬ застройки	м2	301,70		Стены внутренние - сборные железобетонные панели толщиной 12, 14, 16 см. Серия I.I31-1, I.I31-2 выпуски 0-1,1-1,1-2,2-1; Серия 90 Типоразмеров - 26			
G3OI	приведенная общая	"	2024,91		Перегородки - сборные железобетонные толщиной 6 см (вариант гипсобетонные, толщ.8 см) Типоразмеров - 3			
G3OB	общая	"	1939,41		Вентблоки сборные железобетонные, толщ.30 см Типоразмеров - 1			
G3OK	жилая	"	1141,65	0,56	Санузлы - объемные железобетонные санкабины Серия I.I88-5, выпуски 1,2 и 3 Типоразмеров - 7			
	летних помещений	"	142,2		Лестницы - сборные железобетонные марши и площадки. Серия I.I51-1, выпуск I Типоразмеров - 5			
V1KB	РАСХОД МАТЕРИАЛОВ				Балконы и лоджии - сборные железобетонные плиты, ограждения - железобетонные (вариант из армо-стекла) Типоразмеров - 4			
	Цемент	т	445,9	0,22	Шахта лифтовая - блоки жел.бет.серия I.I89-6 вып.1 Типоразмеров - 3			
	в т.ч.на сборные изделия	"	435,6	-	Покрытие - сборные керамзитобетонные утепляющие панели Типоразмеров - 7			
	Сталь в натуральном исчислении	"	45,2	0,022	Лотки крыши Типоразмеров - 3			
	Сталь, приведенная к классу А-I	"	56,5	0,028	Кровля - рулонная 4-х слойная			
	в т.ч. на сборные изделия	"	51,7		Двери - наружные деревянные, входные и служебные. Серия I.I35-I Альбом I и II Типоразмеров - 3			
	Бетон и железобетон	м <sup>3</sup>	1545,3	0,763	Двери внутренние - щитовой конструкции Серия I.I36-10 Типоразмеров - 5			
	в том числе:				Окна - со спаренными, раздельными и тройными переплетами по ГОСТу II214-78 и I6289-80 Типоразмеров - 5			
	монолитный тяжелый	"	8,4		Встроенное оборудование - шкафы и антресоли Серия I.I72-1, выпуск 4			
	монолитный легкий	"	30,3		Полы - паркетная доска (вариант линолеум) в кухнях линолеум, в уборных и ваннах - керамическая плитка			
	сборный тяжелый	"	943,0		Отделка наружная - заводская отделка панелей наружных стен декоративным бетоном (вариант керамической или стеклянной плиткой)			
	сборный легкий	"	563,0		Отделка внутренняя - в комнатах и передних обод, в кухнях и уборных - масляная окраска, в ваннах, частично в кухнях - глазурованная плитка			
	Лесоматериалы	"	62,5	0,031	Наибольшая масса монтажного элемента (панель перекрытия) - 8,0 т.			
	Кирпич	тыс.шт.	3,0	0,002	СЗГА ИЖИЧЕРНОЕ ОБОРУДОВАНИЕ			
	Масса конструкций и материалов	т	3721	1,84	Водопровод - хозяйственно-питьевой, расчетный напор у основания столбов 32 м.вод.столба.			
	Масса надземной части (от низа перекрытия техн.подполья)	т	3718	1,84	Горячее водоснабжение от внешней сети, расчетный напор у основания столбов 33 м.вод.столба.			
V1IA	СМЕТНАЯ СТОИМОСТЬ (без учета стоимости диспетчеризации)				Канализация - хозяйственно-фекальная в городскую сеть; водосток - внутренний с открытым выпуском в сторону оси "Г".			
V1IB	Общая	тыс.руб.	215,96	0,107	Отопление - водяное, секционное. Система одноконтурная с радиаторами MI40-A0, вариант с конвекторами "Комфорт" Ду=20. Температура теплоносителя 105-70°C.			
V1IC	строительно-монтажные работы	"	210,18	0,104	Вентиляция - естественная			
V1IO	оборудование	"	5,78		Газоснабжение - от внешней сети.			
V1JA	Трудоёмкость (построечная)	чел.дн.	2864	1,41	Электроснабжение - II категории, напряжение 220/380В, освещение лампами накаливания			
V4KA	ЭКСПЛУАТАЦИОННЫЕ ПОКАЗАТЕЛИ				Устройства связи - радиотрансляция, коллективные телантенны, телефонные вводы.			
V4KH	Расход хол. воды	л/с	1,03		Оборудование кухни и санузлов - газовые плиты, мойки, унитазы, ванны, умывальники.			
	" гор. воды	"	1,44		Лифт - пассажирский, грузоподъемностью 320 кг.			
	" тепла на отопление	ккал/ч	140100		Мусоропровод - с камерой на I этаже, со сменным контейнером.			
V4KN	Расход тепла на горячее водоснабжение	"	181000		Диспетчеризация инженерного оборудования: лифтов, тепловых и электровводов, громкоговорящей связи, контроля и управления освещением, контроля уровня в дренажных приемках и загазованности.			
V4KJ	Расход газа	м <sup>3</sup> /ч	9,47					
V4KK	Потребная мощность осв. электроэнергии кВт сила	кВт	28,7					
	Эксплуатационные затраты	руб/год	15244	7,53				
ДОПОЛНИТЕЛЬНЫЕ ДАННЫЕ								
Показатели приведены для варианта рядовой блок-секции, для условий строительства при расчетной температуре минус 30°C с ленточными фундаментами, однослойными панелями толщиной 35 см с отделкой декоративным бетоном.								
Сметы составлены в базисных ценах для I территориального района в соответствии с СН 401-69. Расчетные сметные цены на сборные каталожные железобетонные изделия РСЦ I-73, 3-73, 5-75, 12-76, 14-79.								
Сметная стоимость диспетчеризации инженерного оборудования блок-секции с учетом С.Р составляет 0,89 т.руб. (в ценах 1984 г.)								



9-ЭТАЖНАЯ 36-КВАРТИРНАЯ БЛОК-СЕКЦИЯ 2Б.2Б.2Б.3Б ТОРЦОВАЯ (ПРАВЯЯ)				ТИПОВОЙ ПРОЕКТ 90-07/1.2					Страница 3					
Состав проекта	Для всех ва- риан- тов	Применяется для вариантов												
		Нулевого этажа		Наружных сте- новых панелей			Между- этажные перекры- тия		Расчетных наруж- ных температур					
		Фундаменты		Однослойные										
		Лен- точ- ные	Свай- ные	Толщина, мм			Толщина мм		-20°	-25°	-30°	-35°	-40°	
		300	350	400	120	160								
I	2	3	4	5	6	7	8	9	10	11	12	13	14	
Часть 0 Общая часть														
Раздел 0-1	•													
МП2 Материал для проектиро- вания														
2-1.1									•					
2-1.2										•				
2-1.3											•			
2-1.4												•		
2-1.5													•	
2-1.6														•
2-1.7														•
Часть 0I Архитектурно-строительные чертежи ниже отметки ±0.00														
Раздел 0I-3		•												
Раздел 0I-4			•											
Часть I Архитектурно-строительные чертежи выше отметки ±0.00														
Раздел 1-4	•													
Часть 2 Отопление и вентиляция														
Раздел 2-5	•													
Часть 3 Водоснабжение, канализация и газоснабжение														
Раздел 3-3	•													
Часть 5 Электрооборудование														
Раздел 5-4	•													
Часть 6 Устройство связи														
Раздел 6-3	•													
Часть 7 Диспетчеризация инженерного оборудования														
Раздел 4 I. I	•													
Часть 8 Сметы	•													
СМ. диспетчеризация	•													
Часть 9 Узлы и детали														
Раздел 9-1-5					•			•						
Раздел 9.1-7						•								
Раздел 9.2-1	•													
Раздел 9.2-2	•													
Раздел 9.2-4	•													
Раздел 9.2-5	•													
Раздел 9.2-16	•													
Раздел 9.2-18	•													
Раздел 9.2-19	•													
Часть 10 Изделия заводского изготовления														
Раздел 10.1-9					•			•						
Раздел 10.1-22					•	•		•						
Раздел 10.1-23					•	•		•						
Раздел 10.1-25					•	•		•						
Раздел 10.1-33					•	•		•						
Раздел 10.1-35					•	•		•						
Раздел 10.1-38					•	•		•						
Раздел 10.2-9	•													
Раздел 10.2-14	•													
Раздел 10.3-10									•					
Раздел 10.3-11										•				
Раздел 10.3-24	•													
Раздел 10.4-3	•													
Раздел 10.4-6	•													
Раздел 10.4-7	•													
Раздел 10.4-9	•													
Раздел 10.6-3	•													

Состав проекта	Для всех вариантов	Применяется для вариантов											
		Нулевого цикла		Наружных стеновых панелей			Междуэтажные перекрытия		Расчетных наружных температур				
		Фундаменты		Однослойные									
		Ленточные	Свайные	Толщина, мм			Толщина, мм		-20°	-25°	-30°	-35°	-40°
300	350			400	I20	I60							
I	2	3	4	5	6	7	8	9	10	11	12	13	14
Раздел 10.6-8	•												
Раздел 10.6-13	•												
Раздел 10.7-7	•												
Раздел 10.8-1	•												
Раздел 10.9-1	•												
Раздел 10.9-4	•												
Раздел 10.9-5	•												
Раздел 10.9-6	•												
Раздел 10.9-9	•												
Раздел 10.10-1					•								
Раздел 10.10-4					•								
Раздел 10.10-8				•			•						
Раздел 10.10-10	•												
Раздел 10.10-13, 15	•												
Раздел 10.10-17	•												
Раздел 10.10-21	•												
Раздел 10.10-25	•												
Раздел 10.10-26	•												
Раздел 10.10-28	•												
Раздел 10.10-29	•												
Раздел 10.10-33	•												
Раздел 10.10-34	•												
Раздел 10.10-32	•												
Серия 83													
Раздел 10.8-1	•												
Раздел 10.8-2	•												
Раздел 10.10-4	•												

Страница 4  
Гл. архитектор проекта / Гл. экономист Д. Ломоносов  
Гл. архитектор проекта / Гл. экономист М. Кривоусов

Руководитель отделения проектных работ А. Криппа

Объем проектных материалов, приведенных к формату П 4733 форматах в том числе изделий заводского изготовления 3436 форматок

Проект распространяет: Центральный институт типового проектирования 125378, ГСП, Москва А-445, Смольная ул., 22

Инв. № 17443  
Пасп. № С44812

Типовой проект 90-07/1  
ЦНИИЭП жилища