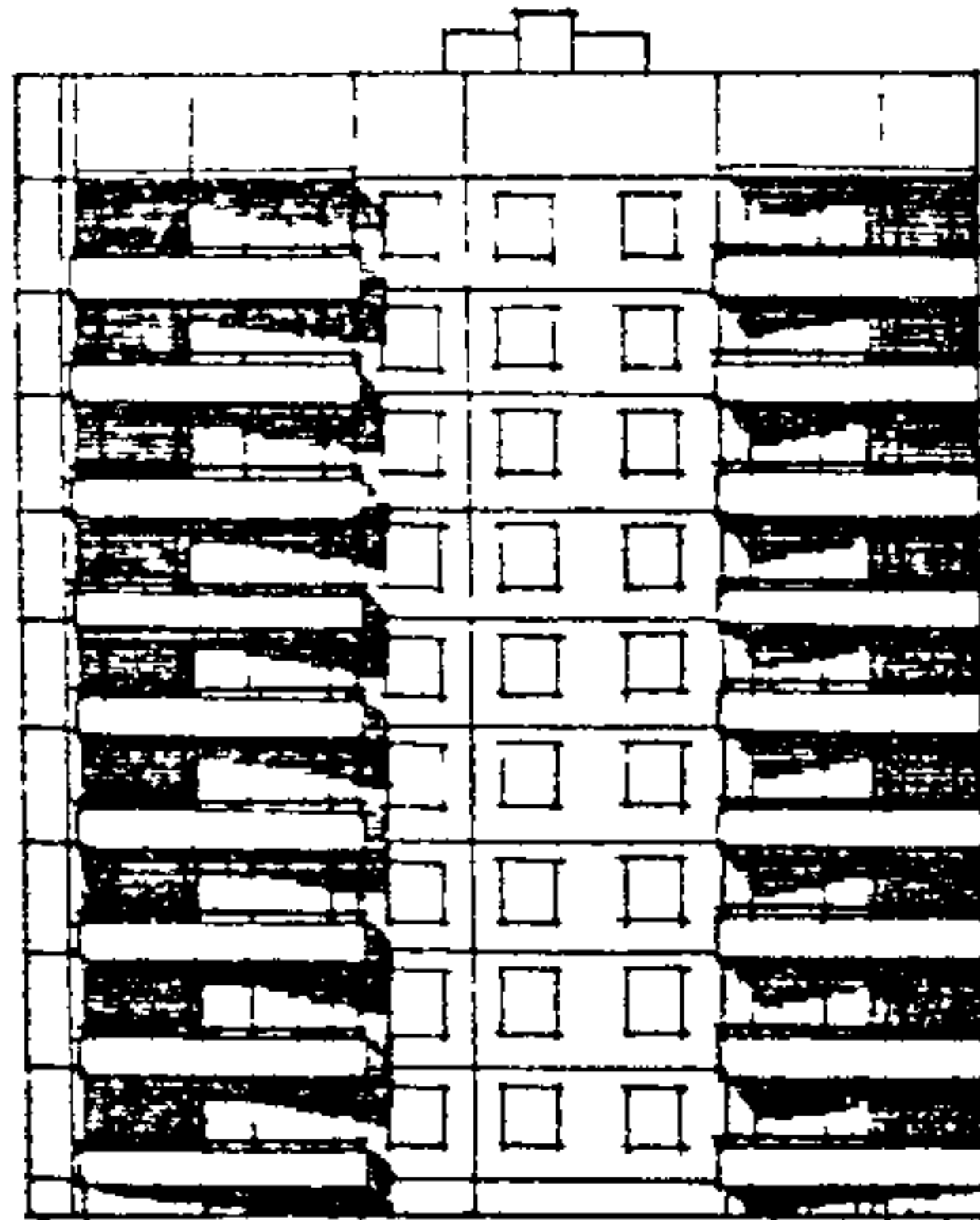
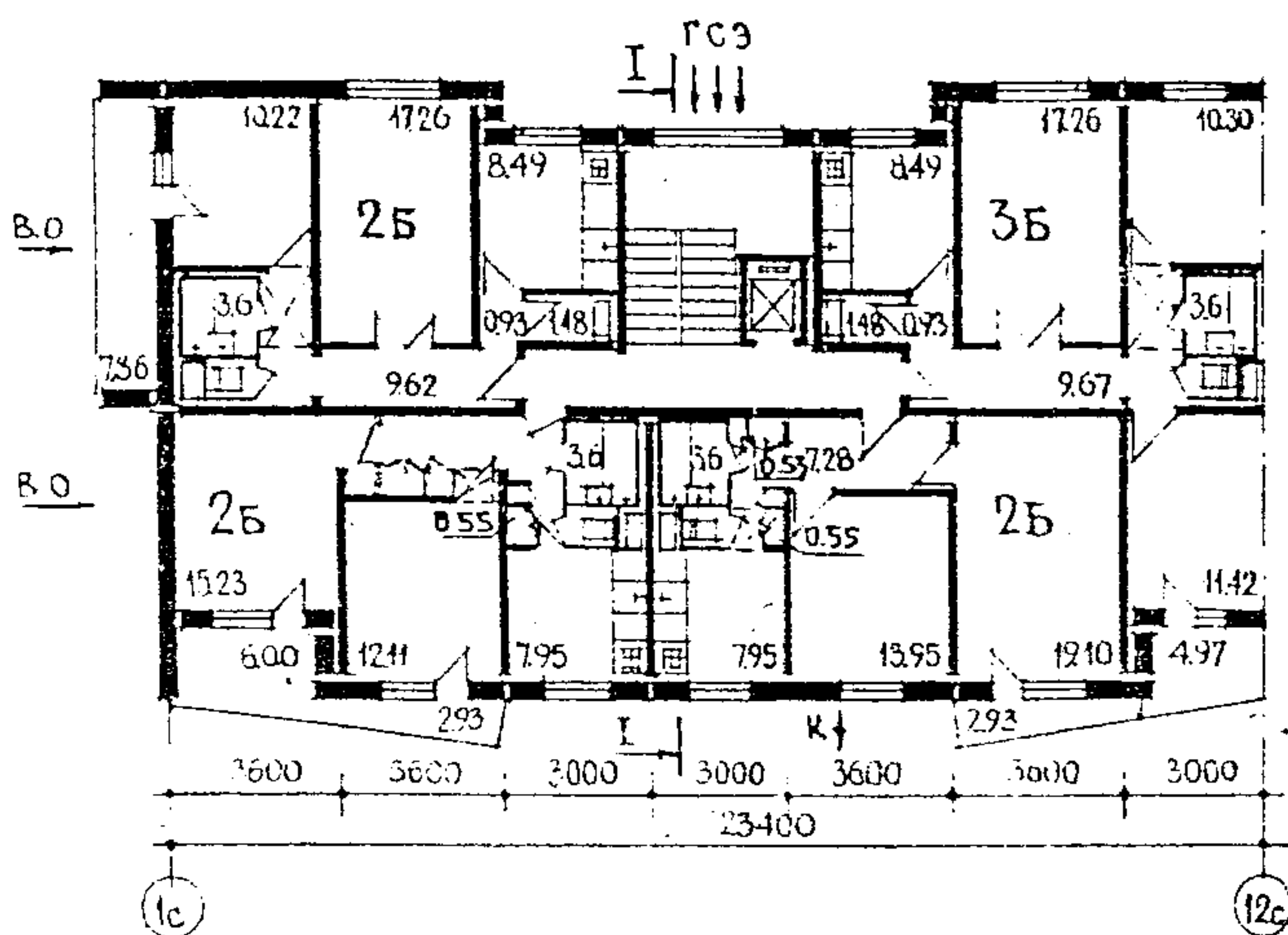
	<p>9-ЭТАЖНАЯ 36-КВАРТИРНАЯ БЛОК-СЕКЦИЯ 2Б·2Б·2Б·3Б ТОРЦОВАЯ (ЛЕВАЯ)</p>	<p>ТИПОВОЙ ПРОЕКТ 90-06/1.2 УЛК 723.2.011.269:691-113</p>
<p>ЧАСТЬ 2 Раздел I Серия 90 Подраздел II(I)</p>	<p>Область применения: IV климатический подрайон, II и III климатические районы с обычными геологическими условиями с расчетной температурой наружного воздуха -20°, -25°, -30°, -35°, -40°С.</p> <p>Вес снегового покрова - 150 кгс/м² Скоростной напор ветра - 15 кгс/м² Класс здания - II Степень долговечности - II Степень огнестойкости - II Ориентация - широтная</p>	<p>Разработан ЦНИИЭП жилища Москва, И-434, Дмитровское шоссе, дом 9, корпус "Б" Утвержден Госгражданстроем 31.03.1970 г. Письмо № 3-399 Введен в действие ЦНИИЭП жилища Приказ № 105 от 27.03.1981г. Действует с июня 1982г. (И-6-82)</p>

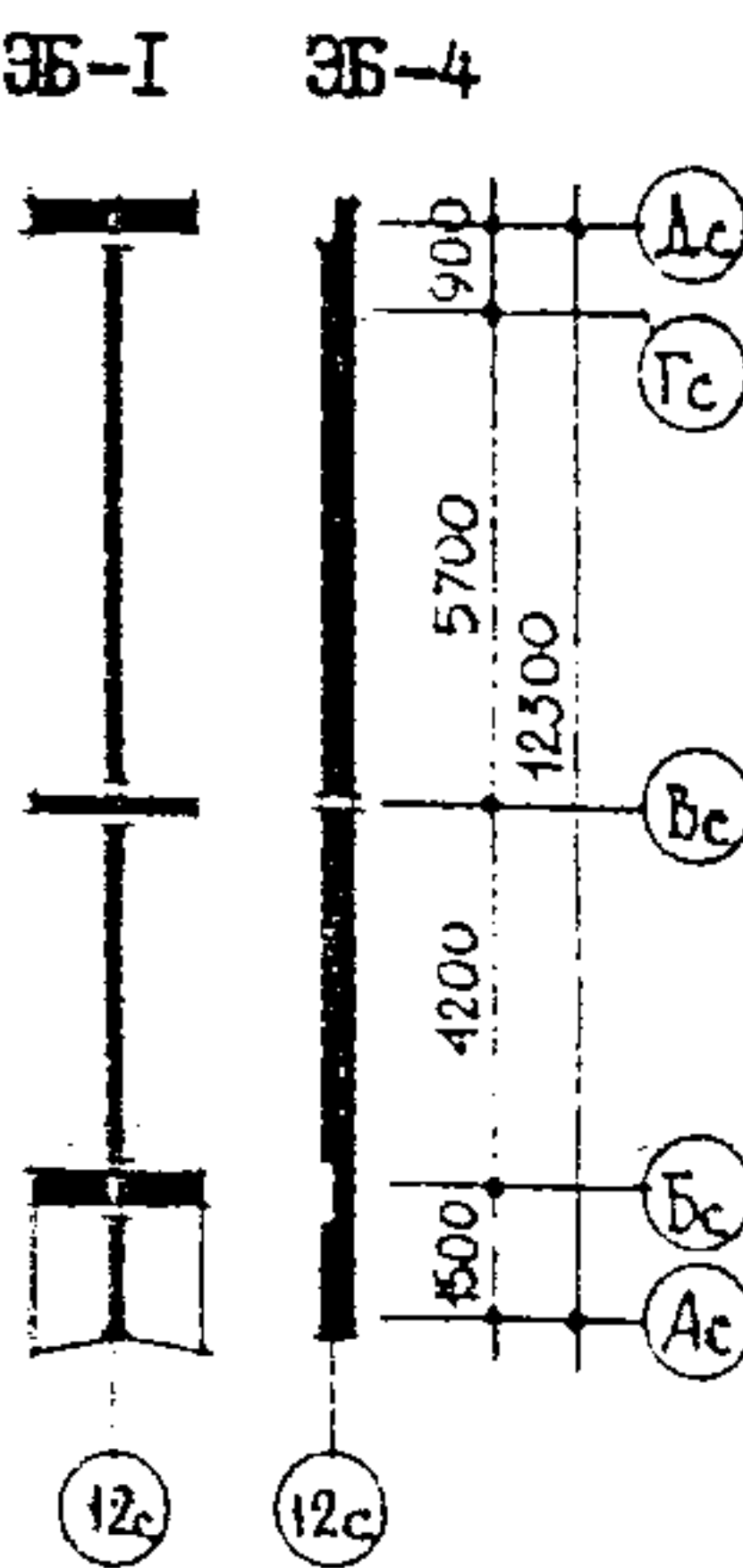
ФАСАД I с - 12 с



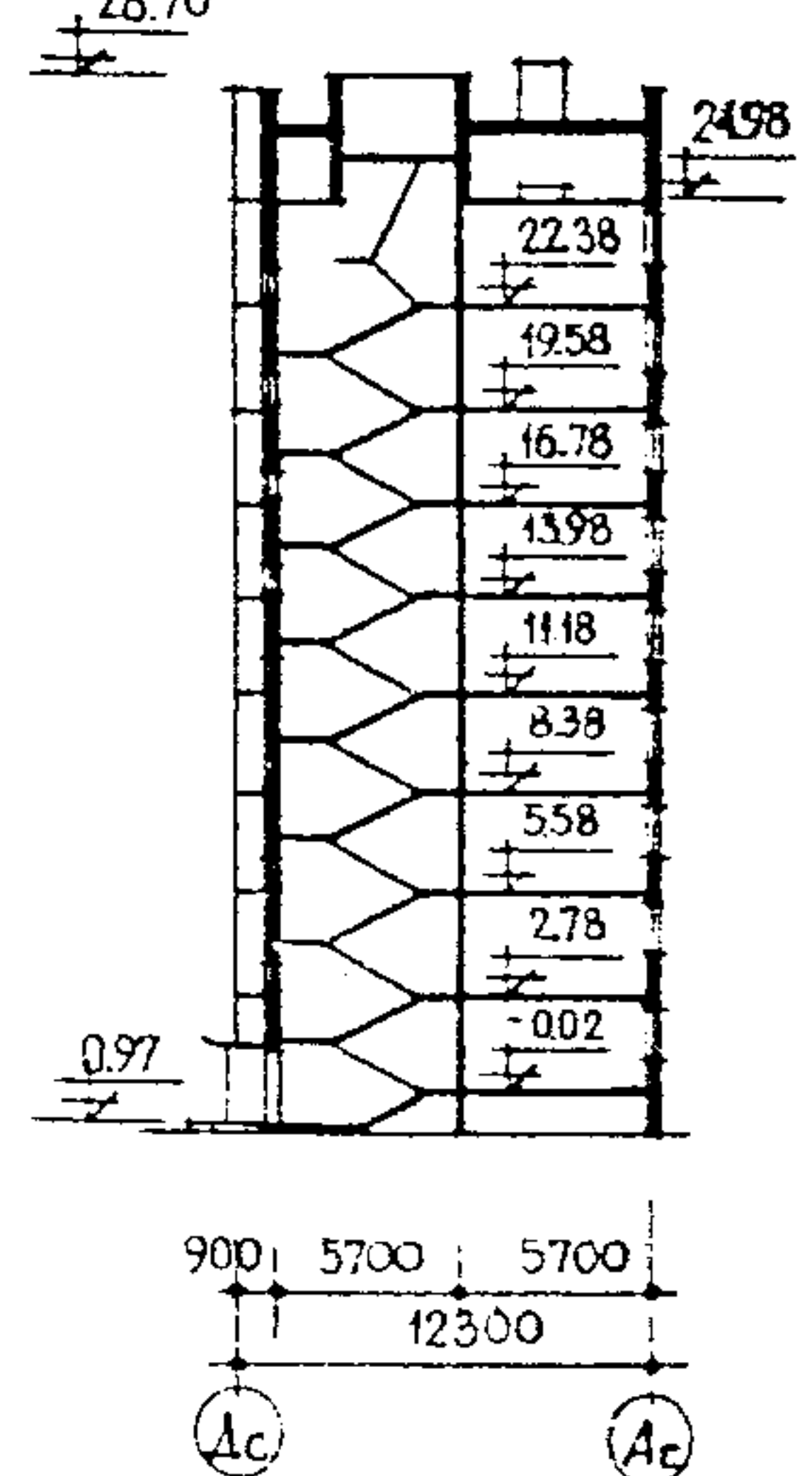
ПЛАН ТИПОВОГО ЭТАЖА
НЕИЗМЕНЯЕМАЯ ЧАСТЬ



ЭЛЕМЕНТЫ
БЛОКИРОВКИ



РАЗРЕЗ I-I



Квартиры	Количество	Площадь, м ²	
		Жилая	Общая
Двухкомнатные 2Б	9	33,05	52,96
Двухкомнатные 2Б	9	27,34	47,81
Двухкомнатные 2Б	9	27,48	51,57
Трехкомнатные 3Б	9	38,98	63,15
Средняя площадь квартиры		31,26	53,36

9-ЭТАЖНАЯ 36-КВАРТИРНАЯ БЛОК-СЕКЦИЯ 2Б. 2Б. 2Б. 3Б ТОРЦЕВАЯ (ЛЕВАЯ)			ТИПОВОЙ ПРОЕКТ 90-06/1.2		Страница 2		
ОСНОВНЫЕ ПОКАЗАТЕЛИ				ДВА СТРОИТЕЛЬНЫЕ КОНСТРУКЦИИ			
Наименование		Всего	На I м2 приве- денной общей площади	Конструктивная схема с поперечными и продольными несущими стенами и опиранием панелей перекрытий по контуру. Крыша с теплым чердаком. Фундаменты - ленточные, сборные бетонные и железобетонные блоки (вариант - свайные, безростверковые). Серия I.II2-5, вып.0, 2, 4 ГОСТ 13579-78 Типоразмеров - 10 Перекрытия - сборные железобетонные панели толщиной 12 см (вариант - толщ. 16 см). Серия 90 I.I43-2, I-I, 2-I, 0-I Типоразмеров - 12 Стены наружные - керамзитобетонные панели толщиной 30, 35, 40 см. Серия 90, I.I32-I вып. 0-I, 0-2, 0-3, 2-1, 2-2 и 2-3, I.II7-1, вып.0-I с I-I по I-3, 2-1, 2-3 I.I38-5, вып.0-I с I-I по I-4, 2-I, 2-2 и 2-3 Типоразмеров - 32 Стены внутренние - сборные железобетонные панели толщиной 12, 14, 16 см. Серия I.I31-I, I.I31-2 выпуски 0-I, I-I, I-2, 2-I, серия 90 Типоразмеров - 26 Перегородки - сборные железобетонные толщиной 6 см (вариант гипсобетонные, толщ. 8 см) Типоразмеров - 3 Вентблоки сборные железобетонные, толщ. 30 см. Типоразмеров - I Санузлы - объемные железобетонные санкабины. Серия I.I88-5, выпуски I, 2 и 3 Типоразмеров - 3 Лестницы - сборные железобетонные марши и площадки. Серия I.I51-I, выпуск I Типоразмеров - 3 Балконы и лоджии - сборные железобетонные плиты, ограждения - железобетонные (вариант из армо-стекла) Типоразмеров - 4 Шахта лифтовая - блоки жел.бетонные серии I.I89-6, вып. I Типоразмеров - 3 Покрытие - сборные керамзитобетонные утепляющие панели Типоразмеров - 7 Лотки крыши Типоразмеров - 3 Крыша - рулонная 4-х слойная Двери - наружные деревянные, входные и служебные. Серия I.I35-I. Альбом I и II Типоразмеров - 3 Двери внутренние - щитовой конструкции Серия I.I36-I0 Типоразмеров - 5 Окна со спаренными, раздельными и тройными переплетами по ГОСТу 11214-78 и 16289-80 Типоразмеров - 5 Встроенное оборудование - шкафы и антресоли Серия I.I72-I, выпуск 4 Полы - паркетная доска (вариант линолеум) в кухнях линолеум, в уборных и ваннах - керамическая плитка.			
G3NB	ОБЪЕМ			Конструктивная схема с поперечными и продольными несущими стенами и опиранием панелей перекрытий по контуру. Крыша с теплым чердаком. Фундаменты - ленточные, сборные бетонные и железобетонные блоки (вариант - свайные, безростверковые). Серия I.II2-5, вып.0, 2, 4 ГОСТ 13579-78 Типоразмеров - 10 Перекрытия - сборные железобетонные панели толщиной 12 см (вариант - толщ. 16 см). Серия 90 I.I43-2, I-I, 2-I, 0-I Типоразмеров - 12 Стены наружные - керамзитобетонные панели толщиной 30, 35, 40 см. Серия 90, I.I32-I вып. 0-I, 0-2, 0-3, 2-1, 2-2 и 2-3, I.II7-1, вып.0-I с I-I по I-3, 2-1, 2-3 I.I38-5, вып.0-I с I-I по I-4, 2-I, 2-2 и 2-3 Типоразмеров - 32 Стены внутренние - сборные железобетонные панели толщиной 12, 14, 16 см. Серия I.I31-I, I.I31-2 выпуски 0-I, I-I, I-2, 2-I, серия 90 Типоразмеров - 26 Перегородки - сборные железобетонные толщиной 6 см (вариант гипсобетонные, толщ. 8 см) Типоразмеров - 3 Вентблоки сборные железобетонные, толщ. 30 см. Типоразмеров - I Санузлы - объемные железобетонные санкабины. Серия I.I88-5, выпуски I, 2 и 3 Типоразмеров - 3 Лестницы - сборные железобетонные марши и площадки. Серия I.I51-I, выпуск I Типоразмеров - 3 Балконы и лоджии - сборные железобетонные плиты, ограждения - железобетонные (вариант из армо-стекла) Типоразмеров - 4 Шахта лифтовая - блоки жел.бетонные серии I.I89-6, вып. I Типоразмеров - 3 Покрытие - сборные керамзитобетонные утепляющие панели Типоразмеров - 7 Лотки крыши Типоразмеров - 3 Крыша - рулонная 4-х слойная Двери - наружные деревянные, входные и служебные. Серия I.I35-I. Альбом I и II Типоразмеров - 3 Двери внутренние - щитовой конструкции Серия I.I36-I0 Типоразмеров - 5 Окна со спаренными, раздельными и тройными переплетами по ГОСТу 11214-78 и 16289-80 Типоразмеров - 5 Встроенное оборудование - шкафы и антресоли Серия I.I72-I, выпуск 4 Полы - паркетная доска (вариант линолеум) в кухнях линолеум, в уборных и ваннах - керамическая плитка.			
	строительный	м ³	7768,48				
	в т.ч. подземной части	"	13,13				
	ПЛОЩАДЬ						
G30C	застройки	м ²	301,70				
G30I	приведенная общая	"	2024,91				
G30B	общая	"	1939,41				
G30K	жилая	"	1141,65	0,56			
	летних помещений	"	142,2				
V1KB	РАСХОД МАТЕРИАЛОВ						
	Цемент	т	446,5	0,22			
	в т.ч. на сборные изделия	"	436,2	-			
	Сталь в натуральном исчислении	"	45,4	0,022			
	Сталь, приведенная к классу А-I	"	56,4	0,028			
	в т.ч. на сборные изделия	"	51,9	-			
	Бетон и железобетон	м ³	1546,2	0,764			
	в том числе:						
	монолитный тяжелый	"	8,4				
	монолитный легкий	"	30,3				
	сборный тяжелый	"	954,3				
	сборный легкий	"	591,9				
	Лесоматериалы	"	62,5	0,031			
	Кирпич	тыс.шт	3,0	0,002			
	Масса конструкций и материалов	т	3721	1,84			
	Масса надземной части (от низа перекрытия техн. подполья)	т	3718	1,84			
V1IA	СМЕТНАЯ СТОИМОСТЬ (без учета стоимости диспетчеризации)						
V1IB	Общая	тыс.руб.	215,19	0,106			
V1IC	в том числе:						
V1ID	строительно-монтажные работы	"	209,41	0,103			
V1IE	Оборудование	"	5,7				
V1JA	Трудоемкость (построечная)	чел.дн.	2864	1,41			
V4KA	ЭКСПЛУАТАЦИОННЫЕ ПОКАЗАТЕЛИ						
V4KH	Расход кол. воды	л/с	1,03				
	" гор. воды	"	1,44				
	" тепла на отопление	ккал/ч	140100				
V4KN	Расход тепла на горячее водоснабжение	"	181000				
V4KJ	Расход газа	м ³ /ч	9,47				
V4KK	Потребная мощность электроэнергии	кВт сила	28,7				
	Эксплуатационные затраты	руб/год	15244	7,53			
	ДОПОЛНИТЕЛЬНЫЕ ДАННЫЕ						
	Показатели приведены для варианта рядовой блок-секции, для условий строительства при расчетной температуре минус 30°С с ленточными фундаментами, однослойными панелями толщиной 35 см с отделкой декоративным бетоном. Сметы составлены в базисных ценах для I территориального района в соответствии с СН 401-69. Расчетные сметные цены на сборные каменные железобетонные изделия РСЦ I-73, 3-73, 5-75, 12-76, 14-79. Сметная стоимость диспетчеризации инженерного оборудования блок-секции с учетом СМР составляет 0,89 т.руб (в ценах 1984 г.)						
	H5UA ОТДЕЛКА Отделка наружная - заводская отделка панелей наружных стен декоративным бетоном (вариант керамической или стеклянной плиткой). Отделка внутренняя - в комнатах и передних обоях, в кухнях и уборных - масляная окраска в ваннах, частично в кухнях - глазурованная плитка. Наибольшая масса монтажного элемента (панель перекрытия) - 8,0 т						
	G3GA ВНЕШНЕЕ ОБОРУДОВАНИЕ Водопровод - хозяйственно-питьевой, расчетный напор у основания стояков 32 м. вод. столба. Горячее водоснабжение от внешней сети, расчетный напор у основания стояков 33 м. в. ст. Канализация - хозяйственно-фекальная в городскую сеть; водосток - внутренний с открытым выпуском в сторону оси "Г". Отопление - водяное, секционное. Система одноконтурная с радиаторами М140-А0 вариант с конвекторами "Комфорт" Ду=20 Вентиляция - естественная Газоснабжение - от внешней сети Электроснабжение - II категории, напряжение 220/380В, освещение лампами накаливания Устройства связи - радиотрансляция, коллективные телеантенны, телефонные вводы. Диспетчеризация инженерного оборудования: лифтов, тепловых и электровыводов, громкоговорящей связи, контроля и управления освещением, контроля уровня в дренажных приемках и загазованности.						
	C2ED ОСНАЩЕНИЕ ЗДАНИИ Оборудование кухни и санузлов - газовые плиты, мойки, унитазы, ванны, умывальники. Лифт - пассажирский, грузоподъемностью 320 кг. Мусоропровод - с камерой на I этаже, со сменным контейнером.						

9-ЭТАЖНАЯ 36-КВАРТИРНАЯ БЛОК-СЕКЦИЯ 2Б. 2Б. 2Б. 3Б ТОРЦЕВАЯ (ЛЕВАЯ)				ТИПОВОЙ ПРОЕКТ 90-06/1.2					Страница 3					
Состав проекта	Для всех вариантов	Применяется для вариантов												
		Нулевого цикла		Наружных стеновых панелей			Междуэтажные перекрытия		Расчетных наружных температур					
		Фундаменты		Однослойные										
		Ленточные	Свайные	Толщина, мм			Толщина, мм		-20 ^С	-25 ^С	-30 ^С	-35 ^С	-40 ^С	
300	350			400	120	160	I0	I1	I2	I3	I4			
I	2	3	4	5	6	7	8	9	I0	I1	I2	I3	I4	
Часть 0 Общая часть														
Раздел 0-1	•													
МТЗ Материал для проектирования														
2-1.1									•					
2-1.2										•				
2-1.3											•			
2-1.4												•		
2-1.5													•	
2-1.6														•
2-1.7														•
Часть 0I Архитектурно-строительные чертежи ниже отметки ±0.00														
Раздел 0I-3		•												
Раздел 0I-4			•											
Часть I Архитектурно-строительные чертежи выше отметки ±0.00														
Раздел 1-4	•													
Часть 2 Отопление и вентиляция														
Раздел 2-5	•													
Часть 3 Водоснабжение, канализация и газоснабжение														
Раздел 3-3	•													
Часть 5 Электрооборудование														
Раздел 5-4	•													
Часть 6 Устройства связи														
Раздел 6-3	•													
Часть 7 Ликнетчеризация инженерного оборудования														
Раздел А1.1	•													
Часть 8 Сметы	•													
СМ II. Ликнетчеризация	•													
Часть 9 Узлы и детали														
Раздел 9.1-5					•			•						
Раздел 9.1-7						•								
Раздел 9.2-1	•													
Раздел 9.2-2	•													
Раздел 9.2-4	•													
Раздел 9.2-5	•													
Раздел 9.2-16	•													
Раздел 9.2-18	•													
Раздел 9.2-19	•													
Часть 10 Модели заводского изготовления														
Раздел 10.1-9					•			•						
Раздел 10.1-22					•	•		•						
Раздел 10.1-23					•	•		•						
Раздел 10.1-25					•	•		•						
Раздел 10.1-33					•	•		•						
Раздел 10.1-35					•	•		•						
Раздел 10.1-38					•	•		•						
Раздел 10.2-9	•													
Раздел 10.2-14	•													
Раздел 10.3-10									•					
Раздел 10.3-11										•				
Раздел 10.3-24	•													
Раздел 10.4-3	•													
Раздел 10.4-5	•													
Раздел 10.4-7	•													
Раздел 10.4-9					•			•						
Раздел 10.6-3	•													

Состав проекта	Для всех вариантов	Применяется для вариантов												
		Нулевого цикла		Наружных стеновых панелей			Междуэтажные перекрытия		Расчетных наружных температур					
		Фундаменты		Однослойные										
		Ленточные	Свайные	Толщина, мм			Толщина, мм		-20°	-25°	-30°	-35°	-40°	
300	350			400	120	160								
I	2	3	4	5	6	7	8	9	10	11	12	13	14	
Раздел 10.6-8	•													
Раздел 10.6-13	•													
Раздел 10.7-7	•													
Раздел 10.8-1	•													
Раздел 10.9-1	•													
Раздел 10.9-4	•													
Раздел 10.9-5	•													
Раздел 10.9-6	•													
Раздел 10.9-9	•													
Раздел 10.10-1					•									
Раздел 10.10-4				•	•									
Раздел 10.10-8				•		•								
Раздел 10.10-10	•													
Раздел 10.10-13	•													
Раздел 10.10-15	•													
Раздел 10.10-17	•													
Раздел 10.10-21	•													
Раздел 10.10-25	•													
Раздел 10.10-26	•													
Раздел 10.10-28	•													
Раздел 10.10-29	•													
Раздел 10.10-33	•													
Раздел 10.10-34	•													
Раздел 10.10-32	•													
Серия 83 Раздел 10.8-1	•													
Раздел 10.8-2	•													
Раздел 10.10-4	•													

Страница 4

Гл. экономист
Д. Ломоносов

Гл. архитектор проекта
Мокроусов

Руководитель отделения проектных работ
А. Криппа

Объем проектных материалов, приведенных к формату II 4733 форматами в том числе изделий заводского изготовления 3436 форматок

Проект распространяет: Центральный институт типового проектирования 125878, ГСП, Москва А-445, Смольная ул., 22

Типовой проект 90-06/1.2

ЦНИИЭП жилища

Инв. № 17442
Пасп. № 044811