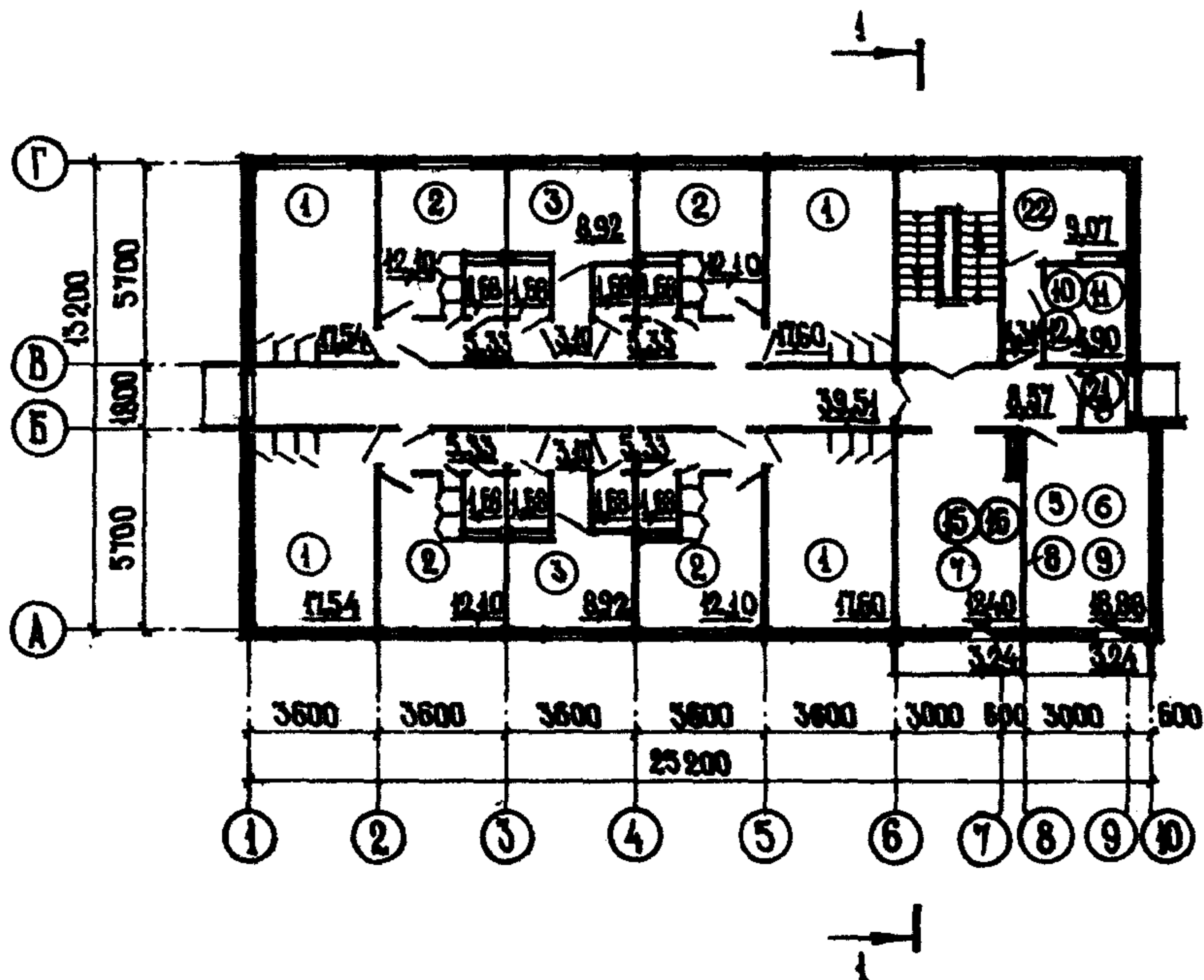


<p><b>СССР</b></p>	<p>СТРОИТЕЛЬНЫЙ КАТАЛОГ                  ЧАСТЬ 2                  ТИПОВЫЕ ПРОЕКТЫ ПРЕДПРИЯТИЙ, ЗДАНИЙ И СООРУЖЕНИЙ</p>	<p>ТИПОВОЙ ПРОЕКТ                  161-210-15/1.2                  УДК 728.2.011.265:691-413</p>
<p><b>ЦИТП</b></p>	<p>ОБЩЕЖИТИЕ НА 100 МЕСТ                  ДЛЯ СЕЛЬСКИХ ПРОФЕССИОНАЛЬНО-ТЕХНИЧЕСКИХ                  УЧИЛИЩ И СОВХОЗОВ-ТЕХНИКУМОВ</p>	<p><b>0X00</b></p>
<p>АВГУСТ  <b>1983</b></p>		<p>На 3-х листах                  На 5-и страницах                  Страница I</p>

Ф А С А Д I-10

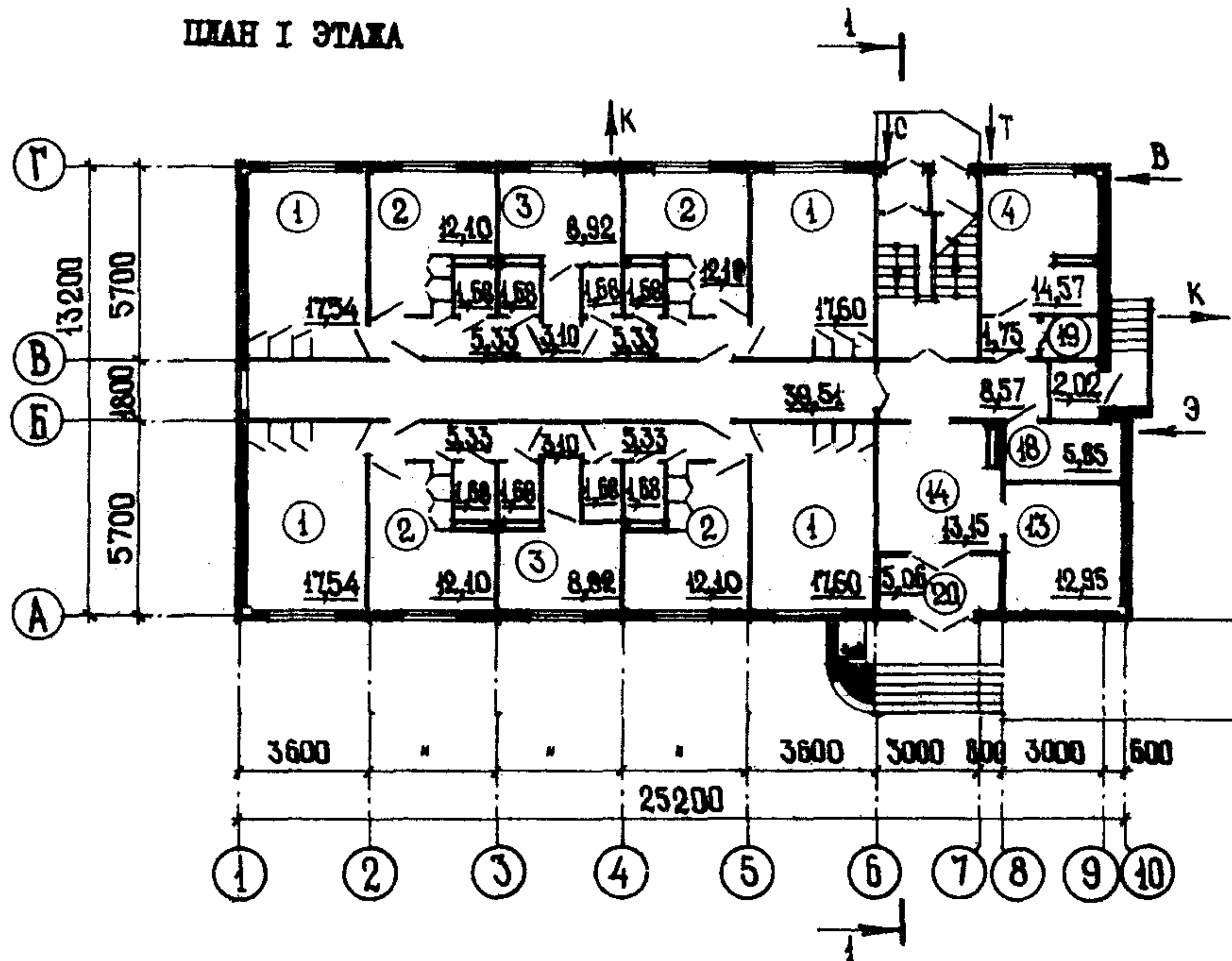


ПЛАН ТИПОВОГО ЭТАЖА

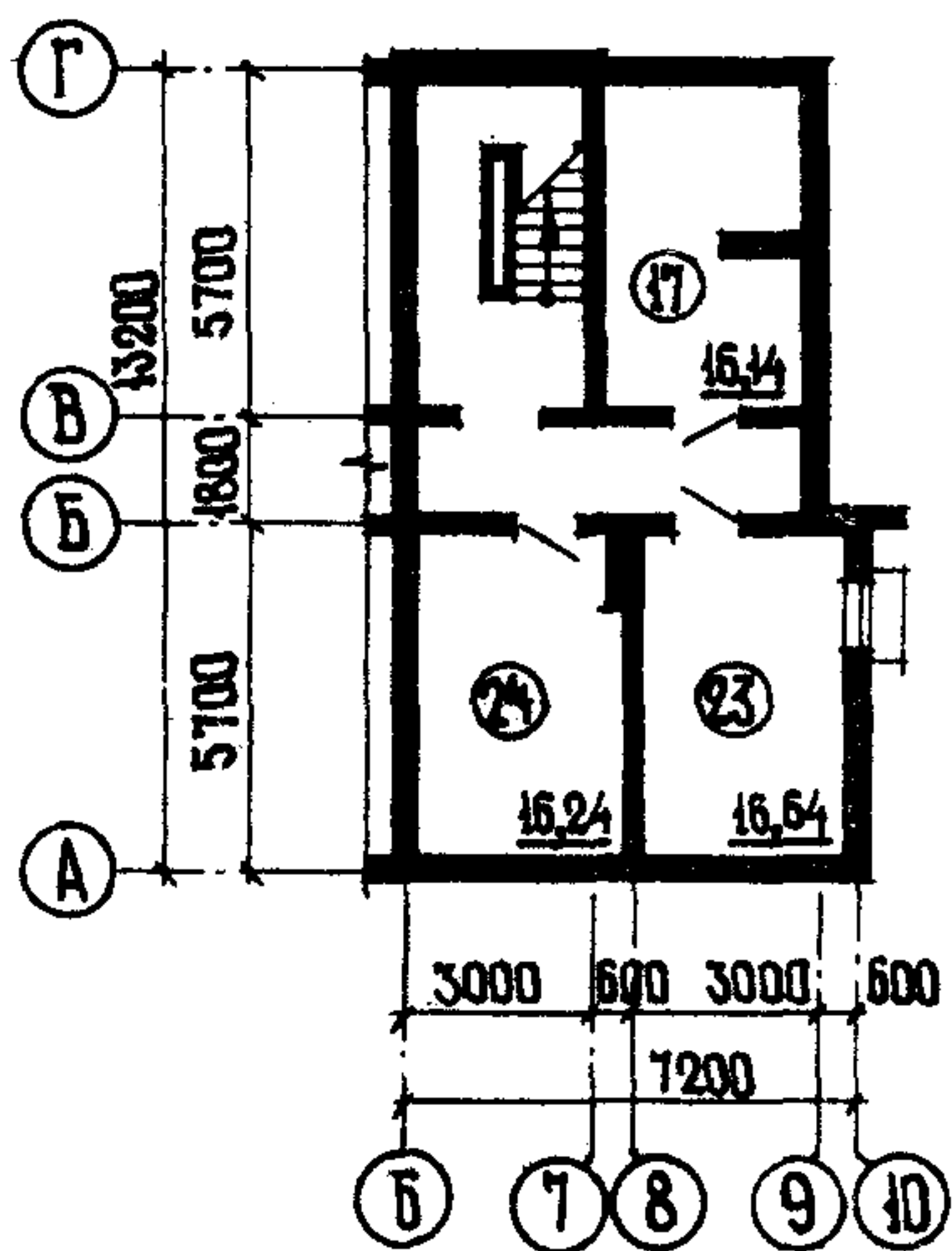


ОБЩЕЖИТИЕ НА 100 МЕСТ ДЛЯ СЕЛЬСКИХ ПРОФЕССИОНАЛЬНО-ТЕХНИЧЕСКИХ УЧИЛИЩ И СОВХОЗОВ-ТЕХНИКУМОВ	ТИПОВОЙ ПРОЕКТ I6I-210-I5/I.2	Лист I Страница 2
---	----------------------------------	----------------------

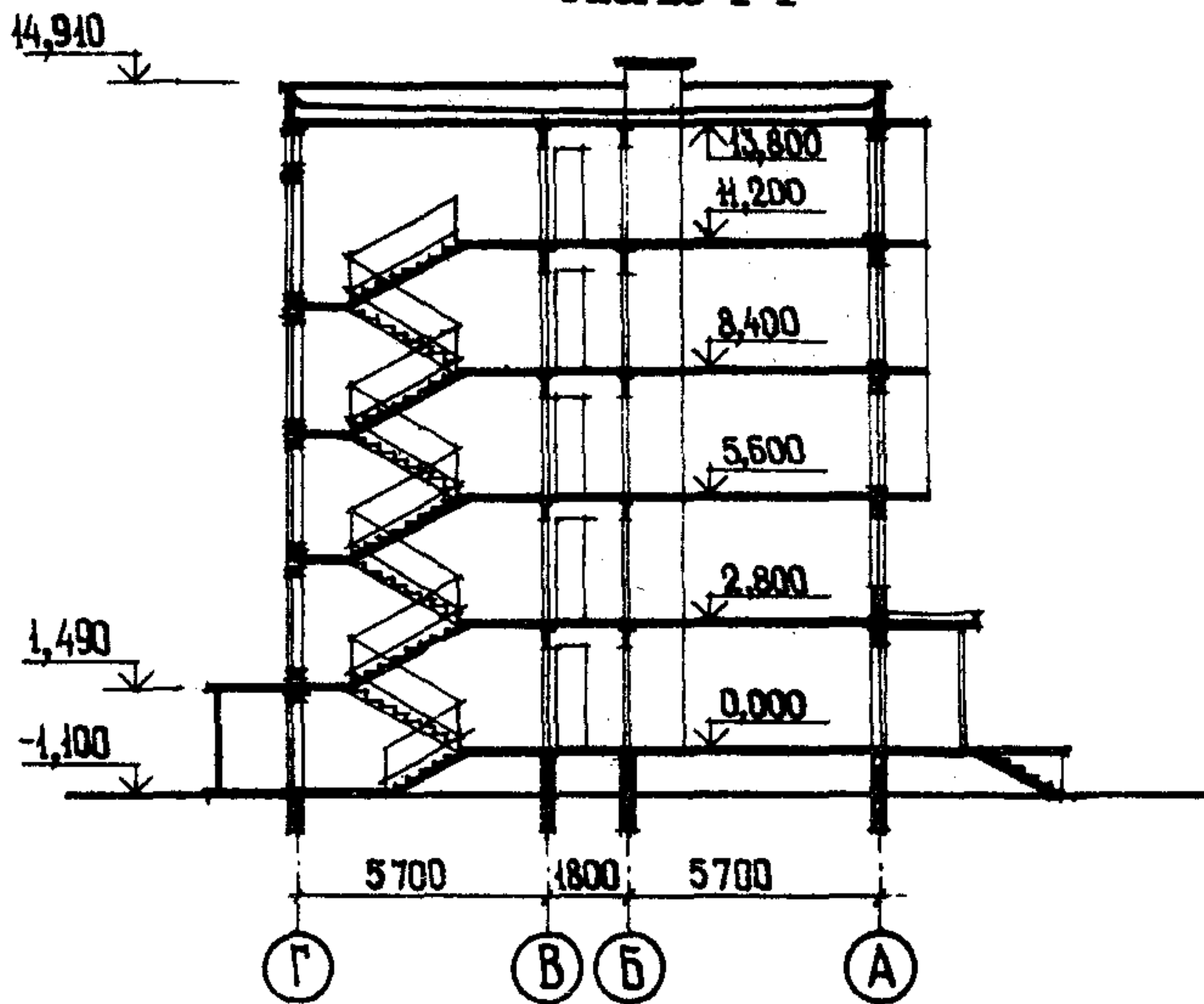
ПЛАН I ЭТАЖА



ПЛАН НА ОТМ.-2.440



РАЗРЕЗ I-I



ЭКСПЛИКАЦИЯ ПОМЕЩЕНИЙ

Но- мер	Наименование	Площадь, м <sup>2</sup>	Но- мер	Наименование	Площадь, м <sup>2</sup>
1	Жилая комната на 3 человека	17,54	11	Помещение для хранения спорт. инвентаря (5 этаж)	4,90
2	Жилая комната на 2 человека	12,10	12	Помещение для хранения хозяйствен- таря (3 этаж)	4,90
3	Кухня	8,92	13	Вестибюль	12,95
4	Постирочная	14,57	14	Место вахтера	13,15
5	Комната для занятий в кружках (3 этаж)	18,88	15	Комната коменданта (3 этаж)	18,40
6	Комната воспитателя (4 этаж)	18,88	16	Бельевая (5 этаж)	18,40
7	Комната отдыха (2 и 4 этажи)	18,40	17	Узел управления	16,14
8	Комната для индивидуальных занятий (5 этаж)	18,88	18	Электрощитовая	5,85
9	Комната хранения личных вещей (2 этаж)	18,88	19	Туалет	1,99
10	Помещение сушки одежды и обуви (2 и 4 этажи)	4,90	20	Тамбур	5,06
			21	Мусоропровод	2,02
			22	Комната чистки и глажения одежды	9,07
			23	Комната общественных организаций	16,64
			24	Хозяйственная	16,24

<b>ОБЩЕЖИТИЕ НА 100 МЕСТ          ДЛЯ СЕЛЬСКИХ ПРОФЕССИОНАЛЬНО-ТЕХНИЧЕСКИХ          УЧИЛИЩ И СОВХОЗОВ-ТЕХНИКУМОВ</b>	<b>ТИПОВОЙ ПРОЕКТ          I6I-2IO-I5/I.2</b>	Лист 2 Страница 3
--	---	----------------------

<b>D2BA</b>	<b>СТРОИТЕЛЬНЫЕ КОНСТРУКЦИИ И ИЗДЕЛИЯ</b>	<b>H5UA</b>	<b>ОТДЕЛКА</b>
	Конструктивная схема с поперечными и продольными несущими стенами и опиранием панелей перекрытий по контуру  Фундаменты - сборные бетонные блоки по ГОСТ 13579-78. Типоразмеров - 4. Железобетонные плиты по серии I.II2-5 вып.2,4. Типоразмеров - 6  Стены наружные - трехслойные железобетонные панели с эффективным утеплителем толщ. 300 мм. Типоразмеров - 8  Стены внутренние - сборные бетонные плоские панели кассетного изготовления, толщ. 120 мм. Типоразмеров - 6  Перекрытия - сборные керамзитобетонные плоские панели толщ. 160 мм. Типоразмеров - 4  Перегородки - сборные железобетонные толщ. 74 мм. Типоразмеров - 7  Санузлы - россыль  Лестница - сборные железобетонные марши по серии I.I5I-I вып.1. Типоразмеров - 1. Площадки плитные. Типоразмеров - 2  Балконы - сборные железобетонные плиты толщ. 120 мм. Типоразмеров - 2. Ограждения - армоцементные. Типоразмеров - 3  Крыша - бесчердачная с внутренним водосток  Кровля - рулонная из 3-х слоев рубероида на битумной мастике  Двери наружные - по серии I.I36-II остекленные и штитовые. Типоразмеров - 4  Двери внутренние - штитовой конструкции по серии I.I36-IO. Типоразмеров - 5  Окна - с раздельными переплетами по ГОСТ II2I4-78. Типоразмеров - 6  Встроенное оборудование - шкафы по серии I.I72-4. Типоразмеров - 2  Полы - дощатые, линолеум, керамическая плитка  Наибольшая масса монтажного элемента (панель наружная стеновая) - 6,7 т	<b>Н5UA</b>	<b>НАРУЖНАЯ</b>  Заводская отделка панелей наружных стен декоративным бетоном  <b>ВНУТРЕННЯЯ</b>  В комнатах - оклейка обоями повышенного качества, в коридорах - водоэмульсионная окраска, в кухнях и санузлах - масляная покраска панелей на высоту 1,8 м, облицовка стен вдоль фронта оборудования кухонь на 0,6 м глазурованной плиткой
		<b>С3GA</b>	<b>ИНЖЕНЕРНОЕ ОБОРУДОВАНИЕ</b>  Водопровод - хозяйственно-питьевой. Напор у основания стояков 21,3 м  Канализация - хозяйственно-бытовая в наружную сеть; водосток - внутренний с открытым выпуском в сторону оси "Т"  Отопление - водяное центральное, система однотрубная вертикальная с радиаторами типа "М40-40" для расчетной температуры - 26°C. Температура теплоносителя - 95-70°C  Вентиляция - естественная  Горячее водоснабжение - от внешней сети. Напор у основания стояков 22,6 м  Электроснабжение - от внешней сети, напряжением 380/220 В  Освещение - лампами накаливания  Устройства связи - радиотрансляция, телефикация, телефонизация, пожарно-охранная сигнализация, часофикация
		<b>С2ED</b>	<b>ОСНАЩЕНИЕ ЗДАНИЯ</b>  Оборудование кухонь и санузлов - электроплиты, мойки, унитазы, умывальники, душевые поддоны
<b>J3OB</b>	<b>СКОРОСТНОЙ НАПОР ВЕТРА - <math>\frac{35 \text{ кгс/м}^2}{0,34 \text{ кПа}}</math></b>	<b>J3NB</b>	<b>ВЕС СНЕГОВОГО ПОКРОВА - <math>\frac{100 \text{ кгс/м}^2}{0,98 \text{ кПа}}</math></b>
<b>R2CO</b>	<b>СТЕПЕНЬ ОГНЕСТОЙКОСТИ - вторая</b>	<b>G1BF</b>	<b>ОРИЕНТАЦИЯ - меридиональная</b>
<b>M1BD</b>	<b>РАСЧЕТНАЯ ТЕМПЕРАТУРА НАРУЖНОГО ВОЗДУХА - минус 21, 26°C</b>	<b>G2EB</b>	<b>ИНЖЕНЕРНО-ГЕОЛОГИЧЕСКИЕ УСЛОВИЯ - обычные</b>
<b>G2DD</b>	<b>КЛИМАТИЧЕСКИЙ ПОДРАЙОН СССР-IV Белорусской ССР</b>		

<b>ОБЪЕМНЫЕ НА 100 МЕСТ          ДЛЯ СЕЛЬСКИХ ПРОФЕССИОНАЛЬНО-ТЕХНИЧЕСКИХ          УЧИЛИЩ И СОВХОЗОВ-ТЕХНИКУМОВ</b>		ТИПОВОЙ ПРОЕКТ I6I-2IO-I5/I.2	Лист 2 Страница 4
---	--	----------------------------------	----------------------

Наименование	Всего	На I м <sup>2</sup> привед. общей площади	Наименование	Всего	На I м <sup>2</sup> приведен. общей площади		
V4IA	СТОИМОСТЬ		V4KA	ЭКСПЛУАТАЦИОННЫЕ ПОКАЗАТЕЛИ			
V4IB	Общая сметная стоимость	тыс.руб. 151,84	0,135	Расход			
	в том числе:		V4KH	воды холодной	л/с 0,54	-	
V4IL	строительно-монтажных работ	то же 132,69	0,118	горячей	" 0,79	-	
V4IO	оборудования	" 19,15	-	V4KI	Канализационные стоки	" 2,66	-
V4JA	ТРУДОЕМКОСТЬ		V4KN	Тепла	ккал/ч 159910	-	
V4JF	Построечные трудовые затраты	чел.-дн. 2771	2,45		кВт 185,5		
V4KA	РАСХОДЫ			в том числе:			
V4KB	Расход строительных материалов			на отопление	то же 80040	-	
	Цемент	т 290	0,26		92,9		
	Цемент, приведенный к марке М400	" 275 (30)	0,24	на вентиляцию	" 2870	-	
	в том числе:				3,3		
	на сборные изделия	" 250	0,22	на горячее водоснабжение	" 77000	-	
	Сталь	" 20,3	0,018		89,3		
	Сталь, приведенная к классам А1 и С38/23	" 25,8	0,023	Тепла на отопление I м <sup>2</sup> общей площади	" 71	-	
	в том числе:		V4KK	Потребная электрическая мощность	кВт 150,0	-	
	на сборные изделия	" 24,8	-				
	Бетон и железобетон	м <sup>3</sup> 904	0,80	Эксплуатационные затраты	руб./год 9850	8,73	
	в том числе:			ТЕХНИЧЕСКИЕ ХАРАКТЕРИСТИКИ			
	Монолитный тяжелый	" 39	-	G3NB	Объем строительный	м <sup>3</sup> 5188	4,60
	оборный:				Площадь		
	тяжелый	" 585	-	G3OC	застройки	м <sup>2</sup> 340	-
	легкий	" 280	-	G3OI	приведенная общая	" 1129	-
	Лесоматериалы	" 66	0,06	G3OB	общая	" 1124	-
	Лесоматериалы, приведенные к круглому лесу	" 95 (23)	0,08	G3OK	жилая	" 591	0,52
	Кирпич	тыс.шт 5	-		летних помещений	" 19	-
	Масса конструкции и материалов	т 2000	1,77		В скобках указывается потребность строительных материалов без учета расходов на изготовление сборных изделий, конструкций		
	Масса надземной части (выше отметки цоколя)	" 1670	1,48				

ОБЩЕИТИЕ НА 100 МЕСТ ДЛЯ СЕЛЬСКИХ ПРОФЕССИОНАЛЬНО-ТЕХНИЧЕСКИХ УЧИЛИЩ И СОВХОЗОВ-ТЕХНИКУМОВ	ТИПОВОЙ ПРОЕКТ I6I-210-15/I.2	Лист 3 Страница 5
--	----------------------------------	----------------------

### Д О П О Л Н И Т Е Л Ь Н Ы Е   Д А Н Н Ы Е

В проекте предусмотрены варианты: здания с подвалом; фасадов; фундаментов из сборных железобетонных плит по серии I.II2-5 и бетонных блоков по ГОСТ I3579-78 при условном расчетном давлении на грунт 1,5 кгс/см<sup>2</sup> и 2,5 кгс/см<sup>2</sup>; отапливания при расчетной температуре минус 21°С. Показатели приведены для условий строительства при расчетной температуре минус 26°С. Сметы составлены в ценах I.OI.I969 г. для Ia территориального района. Расчетный показатель - I м<sup>2</sup> приведенной общей площади. Проект разработан взамен т.п. I6I-210-15.

#### В7ЕА СОСТАВ ПРОЕКТНОЙ ДОКУМЕНТАЦИИ

Альбом I - Архитектурно-строительные решения, внутренний водопровод и канализация, отопление и вентиляция, электротехническая часть, устройства связи, газоснабжение

Альбом II, Цд - Монтажные узлы и детали

Альбом III - Изделия заводского изготовления

Часть I-4 - Наружные стеновые панели

Часть I-6 - Панели парапета

Часть 2-I - Внутренние стеновые панели

Часть 3-I - Панели перекрытия

Часть 3-2 - Панели покрытия

Часть 3-3 - Панели перекрытия керамзитобетонные

Часть 4-I - Доборные изделия

Альбом IV - Сметы

Альбом V - Проектная документация на перевод бытовых помещений подвала для использования под ПРУ

Объем проектных материалов, приведенных к формату II - 3468 форматок в том числе изделий заводского изготовления - 2910 форматок

В7ВА	АВТОР ПРОЕКТА	институт "БелНИИгипросельстрой", 220002, Минск, ул. В.Хоружей, 29
В7НА	УТВЕРЖДЕНИЕ	утвержден Госстроем БССР 30.08.82, приказ № I43. Введен в действие институтом "БелНИИгипросельстрой" 30.08.82, приказ № 205
В7КА	ПОСТАВЩИК	Минский филиал ЦИТИ, 220600, Минск, Карла Маркса, 32. Альбомы II, Цд, III распространяет институт БелНИИгипросельстрой, 220002, Минск, ул. В.Хоружей, 29

Изд. №

Катал. л. № 017971

5. Черныгов

В.Талейко

/ Гл. архитектор проекта

Гл. инженер проекта

П. Олавицкая

П.

Гл. инженер института