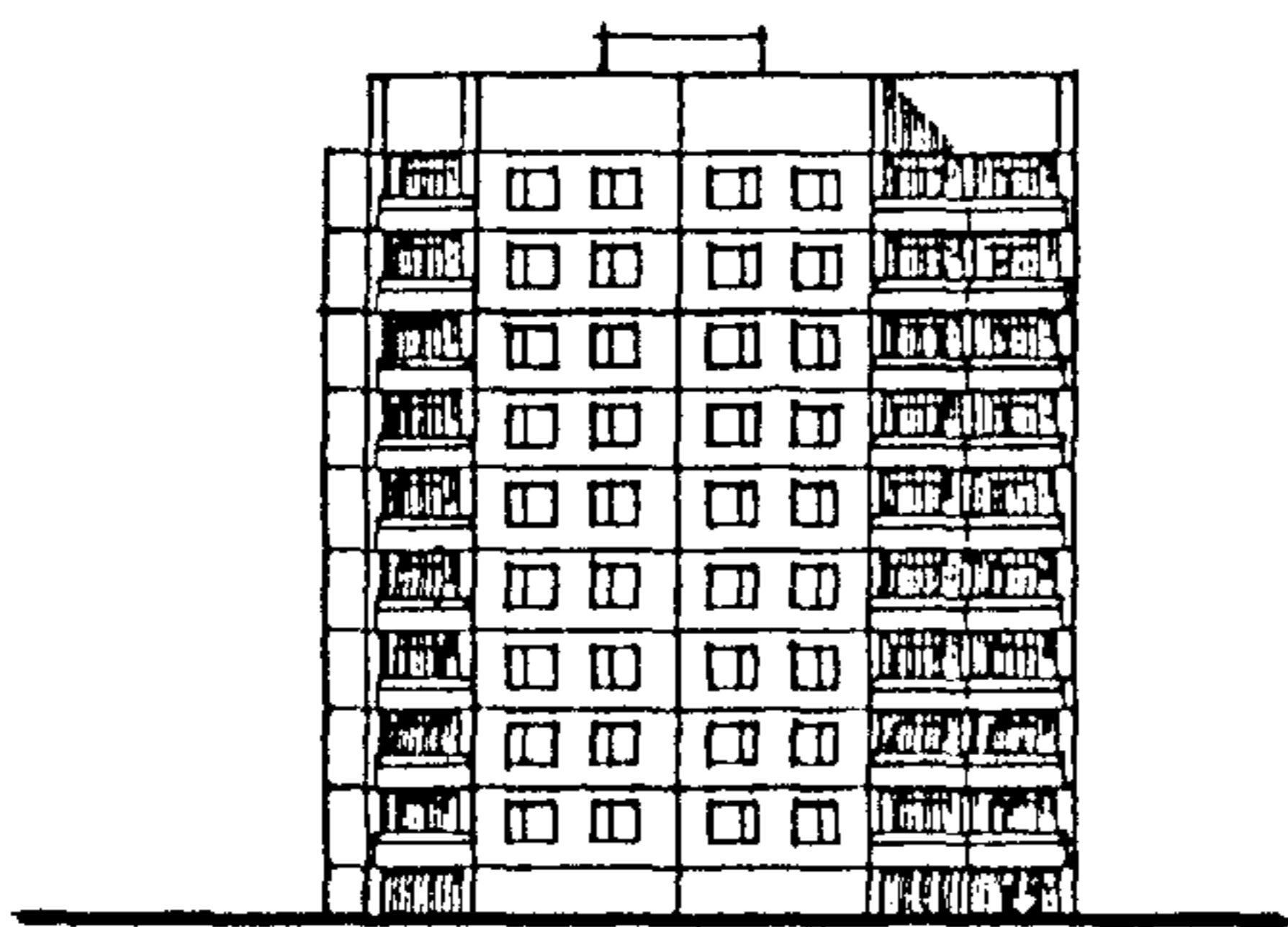
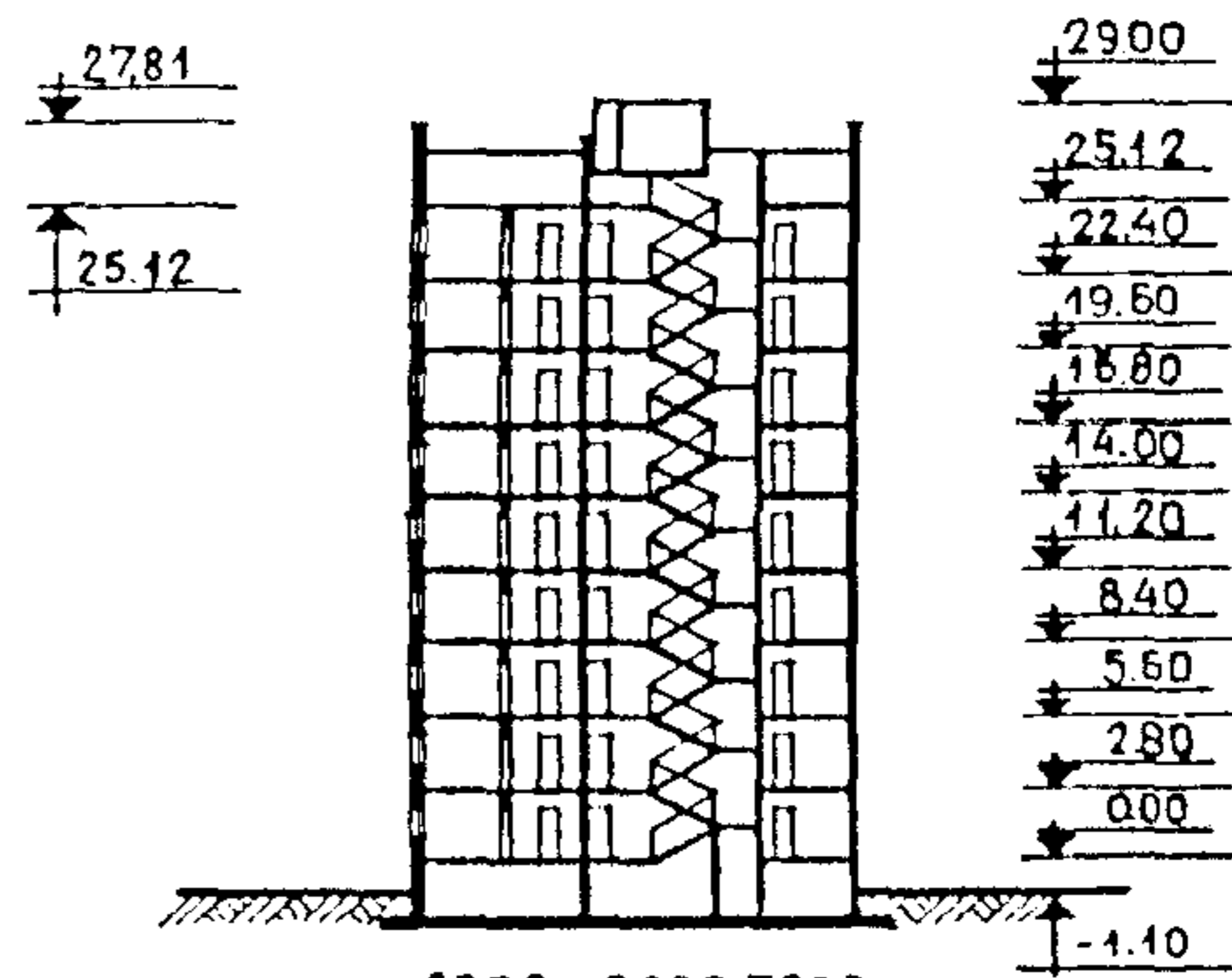


<p><b>СССР</b></p>	<p>СТРОИТЕЛЬНЫЙ КАТАЛОГ                  ЧАСТЬ 2                  ТИПОВЫЕ ПРОЕКТЫ ПРЕДПРИЯТИЙ, ЗДАНИЙ И СООРУЖЕНИЙ</p>	<p>ЗОНАЛЬНЫЙ                  ТИПОВОЙ ПРОЕКТ                  84-063.13.88</p>
<p><b>ЦИТП</b></p>	<p>БЛОК-СЕКЦИЯ 9-ЭТАЖНАЯ 36-КВАРТИРНАЯ                  УГЛОВАЯ (ЛЕВАЯ) 2-2-3-3                  ДЛЯ СТРОИТЕЛЬСТВА В РСФСР</p>	<p>УДК 728.2.011</p>
<p>ФЕВРАЛЬ  <b>1989</b></p>		<p>На 2<sup>х</sup> листах                  На 4-х страницах                  Страница I</p>

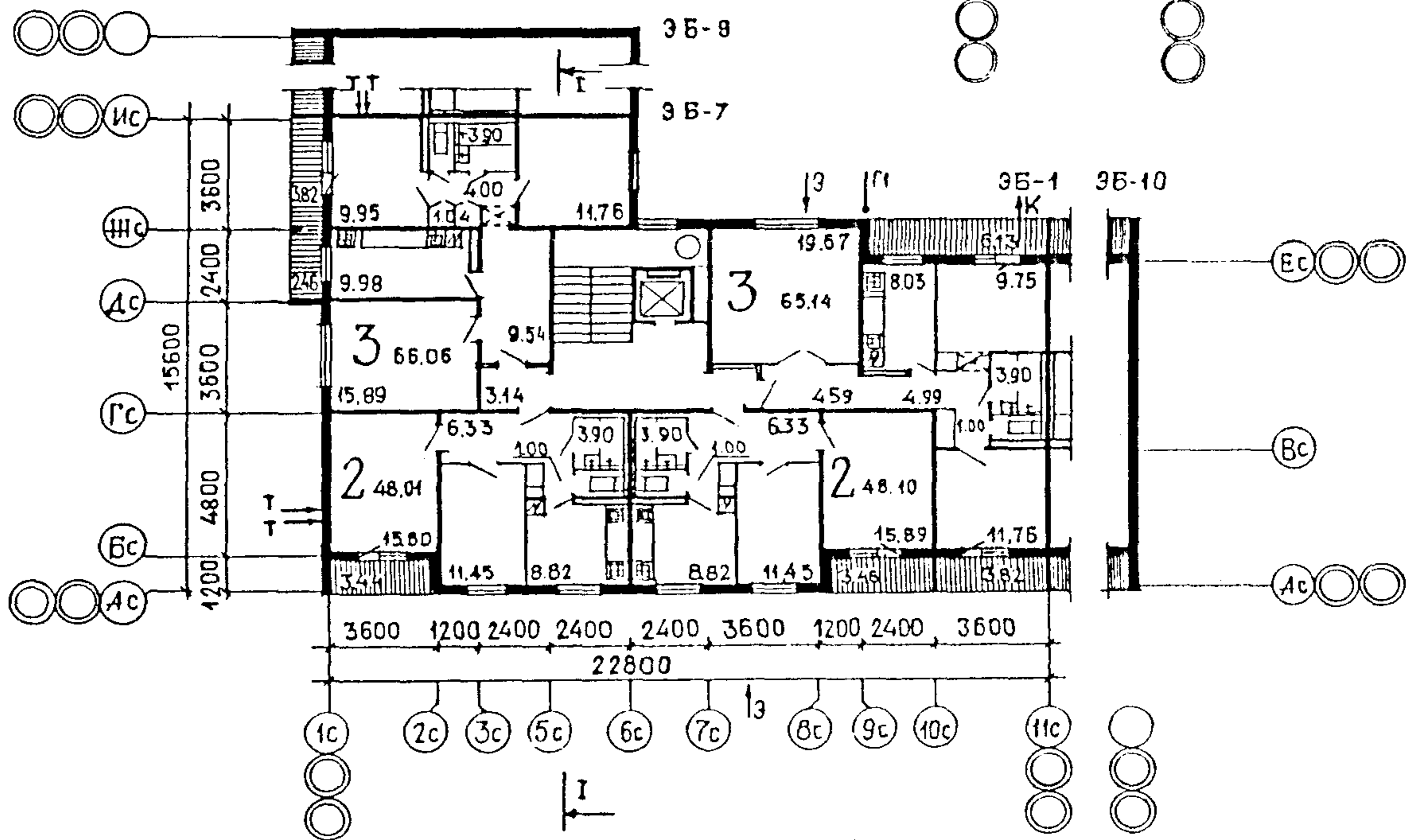
ФАСАД Ic-Iic



РАЗРЕЗ I-I



ПЛАН ТИПОВОГО ЭТАЖА



ЭКСПЛИКАЦИЯ КВАРТИР

Квартиры	Количество	Общая без учета летних помещ. м <sup>2</sup>
Двухкомнатная	1	40,88
Двухкомнатная	9	48,01
Двухкомнатная	9	48,10
Трехкомнатная	8	65,14
Трехкомнатная	9	66,06
Средняя площадь квартиры		56,15

БЛОК-СЕКЦИЯ 9-ЭТАЖНАЯ 36-КВАРТИРНАЯ УГЛОВАЯ (ЛЕВАЯ) 2-2-3-3 ДЛЯ СТРОИТЕЛЬСТВА В РСФСР		ЗОНАЛЬНЫЙ ТИПОВОЙ ПРОЕКТ 84-063.13.88	Лист I Страница 2
D2BA СТРОИТЕЛЬНЫЕ КОНСТРУКЦИИ И ИЗДЕЛИЯ		Встроенное оборудование - шкафы и антресоли серия I.172.5-6 Типоразмеров - 4	
Конструктивная схема с поперечными и продольными несущими стенами		Шахта лифтовая - блоки железобетонные серия I.189.1-9 в.3 Типоразмеров - 3	
Фундаменты - ленточные, железобетонные плиты по ГОСТ 13580-85 Типоразмеров - 6		Полы - линолеум на теплозвукоизоляционной основе (тапифлекс), керамическая плитка	
Стены наружные - 3 <sup>X</sup> -слойные железобетонные панели толщ.325 мм Типоразмеров - 8		Наибольшая масса монтажного элемента (наружная стеновая панель) - 6,95 т	
Стены цокольные - 3 <sup>X</sup> -слойные железобетонные панели толщ.300 мм Типоразмеров - 8		H5UA ОТДЕЛКА НАРУЖНАЯ Заводская отделка панелей наружных стен декоративным бетоном (окраска)	
Парапеты - 3 <sup>X</sup> -слойные железобетонные панели толщ.225 мм Типоразмеров - 6		ВНУТРЕННЯЯ	
Стены внутренние - сборные железобетонные панели толщ.160 мм Типоразмеров - 6		В комнатах и передних - оклейка обоями, в кухнях и уборных - масляная покраска панелей на высоту 1,8 м	
Стены внутренние цокольные - сборные железобетонные панели толщ.160 мм Типоразмеров - 6		Облицовка стен над кухонным оборудованием - глазурованной плиткой на высоту 0,6 м	
Стены внутренние чердачные - сборные ж/б панели толщ.160 мм Типоразмеров - 5		В ваннх комнатах - панели из глазурованной плитки, примыкающие к санитарному оборудованию высотой 1,8 м, а также другие участки стен на высоту 0,15 м от пола	
Перекрытия - плоские железобетонные панели толщ.160 мм Типоразмеров - 4		Остальная поверхность стен и потолков - высококачественная клеевая окраска	
Перегородки - панели гипсобетонные толщ.80 мм Типоразмеров - 10		C3GA ИНЖЕНЕРНОЕ ОБОРУДОВАНИЕ	
Вентблоки - железобетонные толщ.240 мм Типоразмеров - 3		Водопровод - хозяйственно-питьевой, расчетный напор у основания стояка - 32 м	
Санузлы - санкабины по серии I.188-5 в.10 Типоразмеров - 1		Канализация - хозяйственно-бытовая, в городскую сеть; водосток - внутренний с открытым выпуском в сторону оси Ас	
Лестницы - сборные железобетонные плоские марши и площадки серия I.151.1-6 в.1 Типоразмеров - 3		Отопление - водяное центральное. Система однетрубная с конвекторами "Универсал" Температура теплоносителя 105/70°C	
Лоджии - железобетонные плоские плиты толщ.160 мм Типоразмеров - 3		Вентиляция - естественная	
Ограждения лоджий - железобетонные плиты толщ.90 мм Типоразмеров - 3		Горячее водоснабжение - от внешней сети, расчетный напор у основания стояка - 36 м	
Покрытие - 3 <sup>X</sup> -слойные железобетонные плоские панели толщ.300 мм Типоразмеров - 3		Электроснабжение - от внешней сети, напряжение 380/220 В	
Крыша - с теплым чердаком и внутренним водостоком		Газоснабжение - от внешней сети к кухонным плитам	
Кровля - рулонная 4-х слойная		Освещение - лампами накаливания	
Двери наружные - серия I.136.5-19 Типоразмеров - 2		Устройство связи - радиотрансляция, коллективные телеантенны, телефонные вводы	
Двери внутренние - щитовой конструкции серия I.136-10 Типоразмеров - 5		Мусоропровод - с камерой на I этаже со сменным контейнером по серии I.174.1-1	
Окна и балконные двери - с раздельными переплетами, серия I.136.5-16 ч.1.2 Типоразмеров - 5		Лифт - пассажирский грузоподъемностью 400 кг	
Плиты подоконные по ГОСТ 26919-86 Типоразмеров - 4		C2E0 ОСНАЩЕНИЕ ЗДАНИЯ	
J30B НОРМАТИВНОЕ ЗНАЧЕНИЕ ВЕТРОВОГО ДАВЛЕНИЯ <u>0,48 кПа</u> 48 кгс/м <sup>2</sup>		Оборудование кухонь и санузлов - мойки, унитазы, ванны, умывальники	
R2C0 СТЕПЕНЬ ОГНЕСТОЙКОСТИ - вторая		J3NB НОРМАТИВНОЕ ЗНАЧЕНИЕ ВЕСА СНЕГОВОГО ПОКРОВА <u>0,5 кПа</u> 50 кгс/м <sup>2</sup>	
N1BD РАСЧЕТНАЯ ТЕМПЕРАТУРА НАРУЖНОГО ВОЗДУХА минус 30°C, 25°C, 35°C, 40°C		G1BF ОРИЕНТАЦИЯ - широтная	
G2DD КЛИМАТИЧЕСКИЕ РАЙОНЫ СССР И ПОДРАЙОН - П, Ш и IV для строительства в РСФСР		G2EE ИНЖЕНЕРНО-ГЕОЛОГИЧЕСКИЕ УСЛОВИЯ - обычные	

БЛОК-СЕКЦИЯ 9-ЭТАЖНАЯ 36-КВАРТИРНАЯ УГЛОВАЯ (ЛЕВАЯ) 2-2-3-3 ДЛЯ СТРОИТЕЛЬСТВА В РСФСР				ЗОНАЛЬНЫЙ ТИПОВОЙ ПРОЕКТ 84-063.13.88		Лист 2 Страница 3	
Наименование		Всего	На рас- четный пока- затель	Наименование		Всего	На рас- четный пока- затель
V1IA	СТОИМОСТЬ			V4KA	ЭКСПЛУАТАЦИОННЫЕ ПОКАЗАТЕЛИ		
V1IB	Общая сметная стоимость	тыс. руб.	267,51	0,126	Расход		
V1IL	в том числе: строительно-монтажных работ	"	255,07	0,120	V4KI	воды холодной	л/сек 1,03
V1IO	оборудования	"	12,44	-		горячей	" 1,44
V1JA	ТРУДОЕМКОСТЬ			V4KI	Канализационные стоки		3,71
V1JF	Построечные трудовые затраты	чел. дн.	2169,13	1,02	V4KN	Тепла	ккал/ч кВт 340970 394,89
V1KA	РАСХОДЫ				в том числе:		
V1KB	Расход строительных материалов				на отопление	"	130970 151,29
	Цемент	т			На горячее водоснабжение	"	210000 243,6
	Цемент, приведенный к марке М400	"	488,93	0,230	Тепла на отопление 1 м <sup>2</sup> общей площади без учета летних помещений	"	64,78 0,075
	в том числе:			V4KJ	Газа	м <sup>3</sup> /ч	12,24
	на сборные изделия	"	450,13	0,212	V4KK	Потребная электрическая мощность	кВт P <sub>p1</sub> P <sub>p2</sub> 31,0 10,2
	Сталь	"	51,01 (4,47)	0,024		Эксплуатационные затраты	руб/год 16490 7,76
	Сталь, приведенная к классам А-I и Ст.3	"	70,14	0,033	G3NB	Объем строительный	м <sup>3</sup> 9770,135 4,6
	в том числе:					в том числе:	
	на сборные изделия	"	63,34	-		подземной части	" 763,69
	Бетон и железобетон	м <sup>3</sup>	1457	0,685	G3OC	Площадь Застройки	м <sup>2</sup> 333,49
	в том числе:				G3OI	Общая квартир	" 2125,62
	монолитный:	"	29	-	G3OB	Общая без учета летних помещений жилого здания	" 2021,53 2383,86
	тяжелый	"	1428	-		В скобках указывается потребность материалов без учета расходов на изготовление сборных изделий, конструкций	
	сборный:	"	100,9	0,047			
	тяжелый	"	180,7	0,085			
	Лесоматериалы	"	1,8	-			
	Лесоматериалы, приведенные к круглому лесу	"	2903,7	1,366			
	Кирпич	тыс. шт.	2614,2	1,229			
	Масса конструкций и материалов	т					
	Масса надземной части (от низа перекрытия технического подполья)	"					

## ДОПОЛНИТЕЛЬНЫЕ ДАННЫЕ

Показатели приведены для условий строительства при расчетной температуре  $-30^{\circ}\text{C}$ , с ленточными фундаментами, трехслойными стеновыми панелями толщиной 325 мм, с отделкой декоративным бетоном. В проекте предусмотрены 4 варианта положения блок-секции при блокировке (левая и правая торцовые блок-секции) при планировочном решении первого этажа: П-I со сквозным проходом, 2 варианта фасада, вариант санузлов "россыпь", варианты перегородок железобетонные плоские панели толщ. 60 мм. Варианты заполнения оконных проемов: основной - двойное остекление для  $t^{\circ} = -30^{\circ}\text{C}$ ; со спаренными оконными блоками на  $t^{\circ} = -25^{\circ}\text{C}$  с раздельно-спаренными блоками на  $t^{\circ} = -40^{\circ}\text{C}$ . Вариант системы отопления с трехходовыми кранами (расчетные температуры  $-25^{\circ}$ ,  $-30^{\circ}$ ,  $-35^{\circ}$ ,  $-40^{\circ}$ ). Вариант канализации из пластмассовых труб. Сметы составлены в базисных ценах II климатического района, в нормах и ценах 1984 г. Расчетный показатель - 1 м<sup>2</sup> общей площади квартир.

Проект разработан на основе блок-секции 84-017/1.2.

БЛОК-СЕКЦИЯ 9-ЭТАЖНАЯ 36-КВАРТИРНАЯ УГЛОВАЯ (ЛЕВАЯ) 2-2-3-3 ДЛЯ СТРОИТЕЛЬСТВА В РСФСР		ЗОНАЛЬНЫЙ ТИПОВОЙ ПРОЕКТ 84-063.13.88	Лист 2 Страница 4
В7ЕА СОСТАВ ПРОЕКТНОЙ ДОКУМЕНТАЦИИ			
84-063.13.88 АС.0-I	Общие архитектурно-строительные решения	84-УАС.1-1;84-УАС.1-6 85-УАС.1-8	Монтажные узлы
84-063.13.88 АС.01-I	Архитектурно-строительные решения ниже отм.0.000 Здание с техподпольем Фундаменты ленточные	84-УАС.2-1 84-УАС.2-4	Узлы архитектурно-строительных решений
84-063.13.88 АС.1-I	Архитектурно-строительные решения выше отм.0.000	84-УВКГ1 вып.1	Узлы внутреннего водостока, канализации
84-063.13.88 ОВ.1-I	Отопление и вентиляция ниже и выше отм.0.000 с радиаторами МС-140-108 и с конвекторами "Универсал" расчетная температура -30°C	84-063.1.88 ВМ	Ведомости потребности в материалах
84-063.13.88 ВКГ.1-I	Внутренние водопровод, канализация и газопровод ниже и выше отм.0.000	84-063.1.88 СМ1 84-ИЖ1.2-12	Сметы Наружные цокольные панели (трехслойные)
84-063.13.88 Э.1-I	Электрооборудование ниже и выше отм.0.000	84-ИЖ2.2-1;84-ИЖ2.2-2 84-ИЖ2.2-6	Внутренние цокольные панели
84-063.13.88 УС.1-I	Устройства связи и сигнализации ниже и выше отм.0.000	84-ИЖ4.1-1;84-ИЖ4.1-2 84-ИЖ4.1-9;84-ИЖ4.1-11	Разные изделия
84-063.13.88 МП.1-I	Материалы для проектирования заготовки для компоновки общих чертежей на блок-секцию	84-ИЖ3.1-1;84-ИЖ3.1-2 84-ИЖ3.1-3;84-ИЖ3.1-7	Панели перекрытия Панели лоджий
84-063.13.88 МП.2-1.1	Расчетные таблицы системы отопления на температуру -25°C $R_{\text{и}}=0,40$ ; $R_{\text{ст}}=1,5 R_{\text{тр}}$	84-ИЖ1.1-16	Наружные стеновые панели (трехслойные)
84-063.13.88 МП.2-1.2	Расчетные таблицы системы отопления на температуру -30°C $R_{\text{и}}=0,29$ ; $R_{\text{ст}}=1,5 R_{\text{тр}}$	84-ИЖ1.3-12	Панели парапета (трехслойные)
84-063.13.88 МП.2-1.3	Расчетные таблицы системы отопления на температуру -35°C $R_{\text{и}}=0,44$ ; $R_{\text{ст}}=1,5 R_{\text{тр}}$	84-ИЖ2.1-1;84-ИЖ2.1-2 84-ИЖ2.1-3; 84-ИЖ2.1-8	Внутренние стеновые панели
84-063.13.88 МП.2-1.4	Расчетные таблицы системы отопления на температуру -35°C $R_{\text{и}}=0,38$ ; $R_{\text{ст}}=1,5 R_{\text{тр}}$	84-ИЖ4.2-2;84-ИЖ4.2-4	Перегородки железобетонные
84-063.13.88 МП.2-1.5	Расчетные таблицы системы отопления на температуру -40°C $R_{\text{и}}=0,44$ ; $R_{\text{ст}}=1,5 R_{\text{тр}}$	84-ИЖ2.3-1	Внутренние чердачные панели
84-063.13.88 МП.2-1.6	Расчетные таблицы системы отопления на температуру -40°C $R_{\text{и}}=0,30$ ; $R_{\text{ст}}=1,5 R_{\text{тр}}$	84-ИЖ3.2-2	Панели покрытия (трехслойные)
84-063.13.88 ССО	Сборник спецификаций оборудования	84-ИМ 1.1-1; 84-ИМ 1.1-3; 84-ИМ 1.1-2	Металлические изделия
84-063.13.88 Д.1-I	Диспетчеризация инженерного оборудования	84-ИМД1.1-1 84-ИМД1.1-2	Изделия металлические и деревянные
		84-ИД 1.1-1 84-ИД 1.1-2	Деревянные изделия
		Серия 83 ч.10 р.10.8-2	Мусоропровод МП-3
		84-СЦ1 вып.8,9	Металлические и деревянные изделия мусоропровода
		Расчеты сметных цен	Сметные цены на промышленные изделия
			РСЦ 2-84 РСЦ 3-84 вып.2 РСЦ 4-84
Объем проектных материалов, приведенных к формату А4, - 1546 форматок, в том числе изделий заводского изготовления - 1106 форматок.			
В7ВА АВТОР ПРОЕКТА	ЦНИИЭП жилища, Москва И-434, Дмитровское шоссе, 9, корп."Б"		
В7НА УТВЕРЖДЕНИЕ	Утвержден Госкомархитектуры приказ № 217 от 26.07.88		
В7КА ПОСТАВЩИК	ЦНИИЭП жилища Госкомархитектуры, 127434, Москва, Дмитровское шоссе, 9, корп."Б" Серия 83 раздел 10.8-2 ч.10 и РСЦ г.Москва, 125878, Смольная ул., 22		
		- ЦИТП	
			Катал.л. № 062796