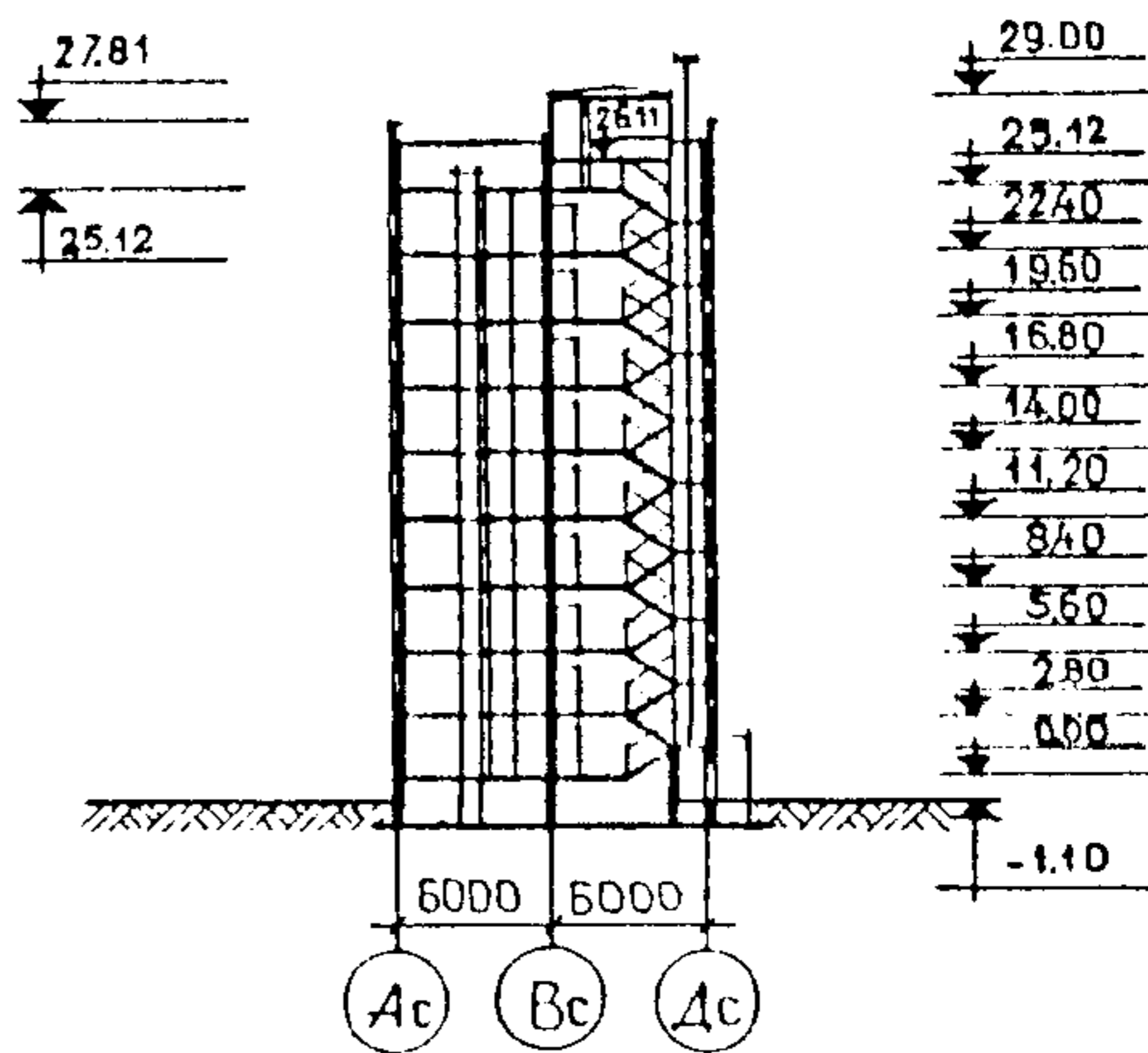


<p>СССР</p>	<p>СТРОИТЕЛЬНЫЙ КАТАЛОГ ЧАСТЬ 2 ТИПОВЫЕ ПРОЕКТЫ ПРЕДПРИЯТИЙ, ЗДАНИЙ И СООРУЖЕНИЙ</p>	<p>ЗОНАЛЬНЫЙ ТИПОВОЙ ПРОЕКТ 84-062.1.88</p>
<p>ЦИТП</p>	<p>БЛОК-СЕКЦИЯ 9-ЭТАЖНАЯ 36-КВАРТИРНАЯ РЯДОВАЯ 2-2-3-3 ДЛЯ СТРОИТЕЛЬСТВА В РСФСР</p>	<p>УЛК 728.2.011</p>
<p>ФЕВРАЛЬ 1989</p>		<p>На 2^х листах На 4^х страницах Страница I</p>

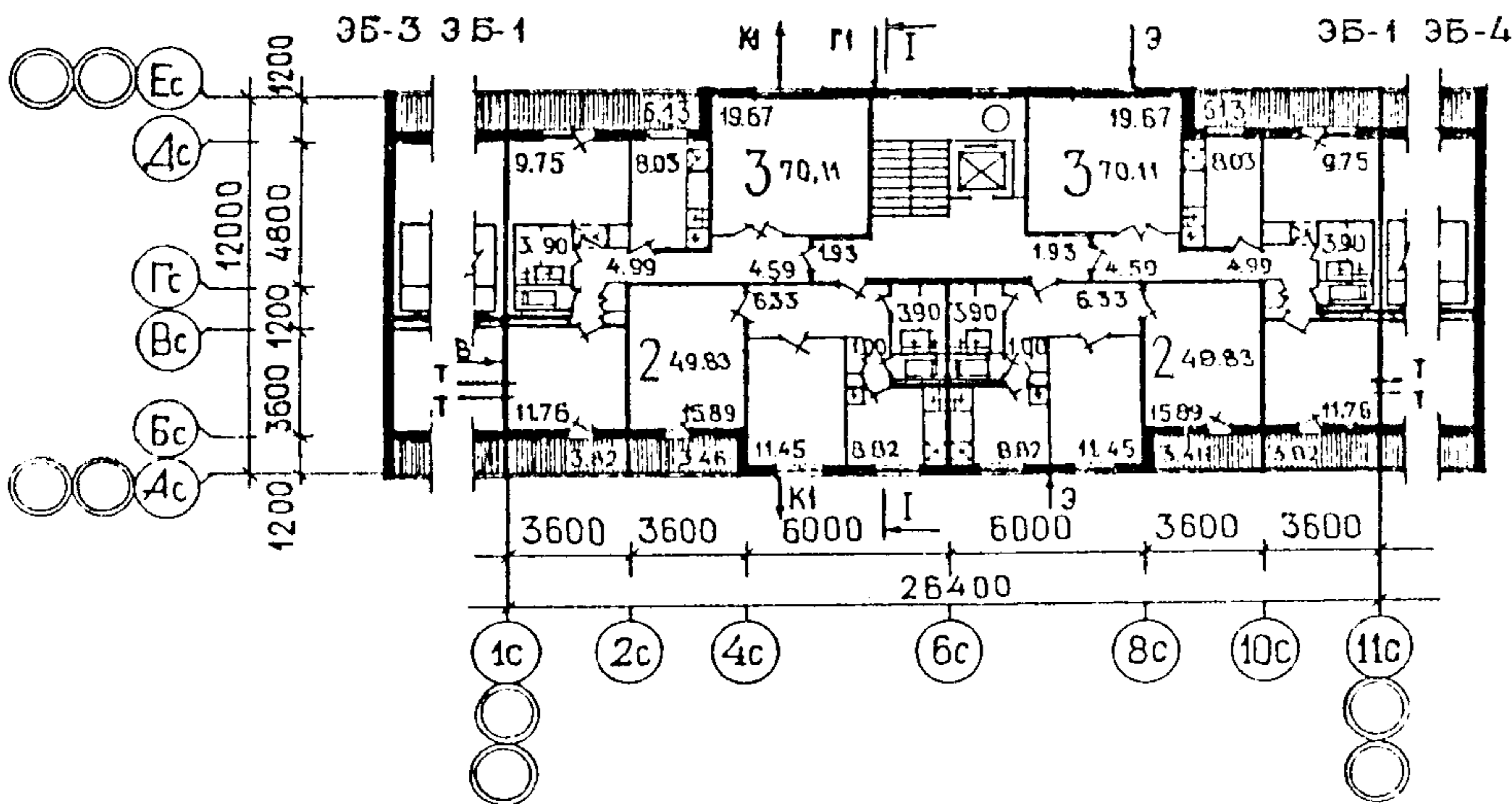
ФАСАД Iс-IIс



РАЗРЕЗ I-I



ПЛАН ТИПОВОГО ЭТАЖА



ЭКСПЛИКАЦИЯ КВАРТИР

Квартиры	Количество	Общая площадь квартир, м ²
Двухкомнатные	I	45,85
Двухкомнатные	18	49,83
Трехкомнатные	17	70,11
Средняя площадь квартир		59,29

<p>БЛОК-СЕКЦИЯ 9-ЭТАЖНАЯ 36-КВАРТИРНАЯ РЯДОВАЯ 2-2-3-3 ДЛЯ СТРОИТЕЛЬСТВА В РСФСР</p>	<p>ЗОНАЛЬНЫЙ ТИПОВОЙ ПРОЕКТ 84-062.1.88</p>	<p>Лист I Страница 2</p>
<p>D2BA СТРОИТЕЛЬНЫЕ КОНСТРУКЦИИ И ИЗДЕЛИЯ Конструктивная схема с поперечными и продольными несущими стенами Фундаменты - ленточные железобетонные плиты по ГОСТ 13580-85 Типоразмеров - 6 Стены наружные-3-х слойные железобетонные панели толщ. 325 мм Типоразмеров - 9 Стены цокольные - 3-х слойные железобетонные панели толщ. 300 мм Типоразмеров - 7 Парапеты - 3-х слойные железобетонные панели толщ. 225 мм Типоразмеров - 6 Стены внутренние - сборные железобетонные панели толщ. 160 мм Типоразмеров - 5 Стены внутренние цокольные - сборные железобетонные, панели толщ. 160 мм Типоразмеров - 5 Стены внутренние чердачные - сборные ж/б панели толщ. 160 мм Типоразмеров - 7 Перекрытия - плоские железобетонные толщ. 160 мм Типоразмеров - 3 Перегородки - панели гипсобетонные толщ. 80 мм Типоразмеров - 10 Вентблоки - блоки железобетонные толщ. 240 мм Типоразмеров - 4 Санузлы - санкабины по серии I.188-5 в.10 Типоразмеров - 1 Лестницы - сборные железобетонные плоские марши и площадки серия I.151.1-6 в.1 Типоразмеров - 3 Лоджии - железобетонные плоские плиты толщ. 160 мм Типоразмеров - 3 Ограждения лоджий - железобетонные плиты толщ. 90 мм Типоразмеров - 2 Покрытие - 3-х слойные железобетонные плоские панели толщ. 300 мм Типоразмеров - 3 Крыша - с теплым чердаком и внутренним водостоком Кровля - рулонная 4-х слойная Двери - наружные - серия I.136.5-19 Типоразмеров - 2 Двери внутренние - щитовой конструкции серия I.136-10 Типоразмеров - 4 Окна и балконные двери - с раздельными переплетами, серия I.136.5-16 ч.2 Типоразмеров - 7 Плиты подоконные-по ГОСТ 26919-86 Типоразмеров - 5</p>	<p>Встроенное оборудование - шкафы и антресоли серия I.172.5-6 Типоразмеров - 3 Шахта лифтовая - блоки железобетонные серия I.189.1-9 в.3 Типоразмеров - 3 Полы - линолеум на теплозвукоизоляционной основе (тапифлак), керамическая плитка Наибольшая масса монтажного элемента (наружная стеновая панель) - 6,95 т</p> <p>H5UA ОТДЕЛКА НАРУЖНАЯ Заводская отделка панелей наружных стен декоративным бетоном ВНУТРЕННЯЯ В комнатах и передних - оклейка обоями, в кухнях и уборных масляная покраска панелей на высоту 1,8 м Облицовка стен над кухонным оборудованием - глазурированной плиткой на высоту 0,6 м В ванных комнатах - панели из глазурированной плитки, примыкающие к санитарному оборудованию высотой 1,8 м, а также другие участки стен на высоту 0,15 м от пола Остальная поверхность стен и потолков - высококачественная клеевая окраска</p> <p>S3GA ИНЖЕНЕРНОЕ ОБОРУДОВАНИЕ Водопровод - хозяйственно-питьевой, расчетный напор у основания стояка - 32 м Канализация - хозяйственно-бытовая в городскую сеть; водосток - внутренний с открытым выпуском в сторону оси Ес Отопление - водяное центральное. Система однетрубная с конвекторами "Универсал" Температура теплоносителя 105-70°C Вентиляция - естественная Горячее водоснабжение - от внешней сети, расчетный напор у основания стояка - 36 м Электроснабжение - от внешней сети, напряжение 380/220 В Газоснабжение - от внешней сети к кухонным плитам Освещение - лампами накаливания Устройства связи - радиотрансляция, коллективные телеантенны, телефонные вводы Мусоропровод - с камерой на I этаже со сменным контейнером по серии I.174.1-1 Лифт - пассажирский грузоподъемностью 400 кг</p> <p>S2ED ОСНАЩЕНИЕ ЗДАНИЯ Оборудование кухонь и санузлов - мойки, унитаза, ванны, умывальники</p>	
<p>J30B НОРМАТИВНОЕ ЗНАЧЕНИЕ ВЕТРОВОГО ДАВЛЕНИЯ - $\frac{0,48 \text{ кПа}}{48 \text{ кгс/м}^2}$</p> <p>R2CO СТЕПЕНЬ ОГНЕСТОЙКОСТИ - вторая</p> <p>N1BD РАСЧЕТНАЯ ТЕМПЕРАТУРА НАРУЖНОГО ВОЗДУХА минус 25, 30, 35, 40°C</p> <p>G2DD КЛИМАТИЧЕСКИЕ РАЙОНЫ И ПОДРАЙОН СССР - II, III и IV для строительства в РСФСР</p>	<p>J3NB НОРМАТИВНОЕ ЗНАЧЕНИЕ ВЕСА СНЕГОВОГО ПОКРОВА - $\frac{0,5 \text{ кПа}}{50 \text{ кгс/м}^2}$</p> <p>G1BF ОРИЕНТАЦИЯ - широтная</p> <p>G2EE ИНЖЕНЕРНО-ГЕОЛОГИЧЕСКИЕ УСЛОВИЯ - обычные</p>	

БЛОК-СЕКЦИЯ 9-ЭТАЖНАЯ 36-КВАРТИРНАЯ РЯДОВАЯ 2-2-3-3 ДЛЯ СТРОИТЕЛЬСТВА В РСФСР				ЗОНАЛЬНЫЙ ТИПОВОЙ ПРОЕКТ 84-062. I. 88		Лист 2 Страница 3	
Наименование	Всего	На рас- четный пока- затель	Наименование	Всего	На рас- четный пока- затель		
V1IA СТОИМОСТЬ			V4KA ЭКСПЛУАТАЦИОННЫЕ ПОКАЗАТЕЛИ				
V1IB Общая сметная стоимость	тыс. руб.	267,36	0,125	Расход			
в том числе:	"	9,32		V4KH воды	л/сек	1,03	—
V1IO оборудования	"	258,04	0,121	холодной		1,44	—
V1IL строительно-монтажных работ	"			горячей			
V1JA ТРУДОЕМКОСТЬ				V4KI Канализационные стоки		3,50	—
V1JF Построечные трудовые затраты	чел.-дн.	2034,66	0,95	V4KH Тепла	ккал/ч кВт	293900 340,95	
V1KA РАСХОДЫ				в том числе:			
V1KB Расход строительных материалов				на отопление	"	112900	—
Цемент	т	497,15	0,233			130,96	
Цемент, приведенный к марке М400	"	491,00 (38,9)	0,230	на горячее водоснабжение	"	181000	—
в том числе:				Тепла на отопление 1 м ² общей площади (без учета летних помещений)			56 0,065
на сборные изделия	"	452,1	0,212	V4KJ Газа	м ³ /ч	12,24	—
Сталь	"	57,09 (4,71)	0,027	V4KK Потребная электрическая мощность	кВт P _{p1} кВт P _{p2}	31,0	—
Сталь, приведенная к классам А-I и Ст.3	"	79,86	0,037			10,20	—
в том числе:				Эксплуатационные затраты	руб./год	16821	7,88
на сборные изделия	"	74,73	—	ТЕХНИЧЕСКИЕ ХАРАКТЕРИСТИКИ			
Бетон и железобетон	м ³	1494,00	0,70	G3NB Объем строительный	м ³	9706,24	4,54
в том числе:				в том числе:			
монолитный: тяжелый	"	35,00	—	подземной части	"	760,28	—
сборный: тяжелый	"	1459,00	—	G3OC Площадь застройки	м ²	330,00	—
Лесоматериалы	"	97,79	0,046	G3OI Общая квартир	"	2134,66	—
Лесоматериалы, приведенные к круглому лесу	"	186,60 (14,33)	0,087	G3OB Общая площадь без учета летних помещений	"	2014,06	—
Кирпич	тыс.шт.	7,43		Жилого здания	"	2286,56	—
Масса конструкций и материалов	т	3109	1,45	В скобках указывается потребность материалов без учета расходов на изготовление сборных изделий, конструкций			
Масса надземной части (от низа перекрытия технического подполья)	"	2720	1,27				

ДОПОЛНИТЕЛЬНЫЕ ДАННЫЕ

Показатели приведены для условий строительства при расчетной температуре -30°C , с ленточными фундаментами, трехслойными стеновыми панелями толщиной 325 мм, с отделкой декоративным бетоном. В проекте предусмотрены 4 варианта положения блок-секции при блокировке (левая и правая торцовые блок-секции), при планировочном решении первого этажа: П-I со сквозным проходом, 2 варианта фасада, вариант санузлов "россыпь", варианты перегородок железобетонные плоские панели толщ. 60 мм. Варианты заполнения оконных проемов: основной - двойное остекление для $t^{\circ} = -30^{\circ}\text{C}$; со спаренными оконными блоками на $t^{\circ} = -25^{\circ}\text{C}$ с раздельно-спаренными блоками на $t^{\circ} = -40^{\circ}\text{C}$. Вариант системы отопления с трехходовыми кранами (расчетные температуры -25° , -30° , -35° , -40°C). Вариант канализации из пластмассовых труб. Сметы составлены в базисных ценах II климатического района, в нормах и ценах 1984. Расчетный показатель - I м² общей площади квартир.

Проект разработан на основе блок-секции 84-05/I.2.

БЛОК-СЕКЦИЯ 9-ЭТАЖНАЯ 36-КВАРТИРНАЯ РЯДОВАЯ 2-2-3-3 ДЛЯ СТРОИТЕЛЬСТВА В РСФСР		ЗОНАЛЬНЫЙ ТИПОВОЙ ПРОЕКТ 84-062.1.88	Лист 2 Страница 4
В7ЕА СОСТАВ ПРОЕКТНОЙ ДОКУМЕНТАЦИИ		84-УАС I-I; 84-УАС I-6 84-УАС I-8	Монтажные узлы
84-062.1.88 АС.0-I	Общие архитектурно-строительные решения	84-УАС 2-I 84-УАС 2-4	Узлы архитектурно-строительных решений
84-062.1.88 АС.0I-I	Архитектурно-строительные решения ниже отм.0.000	84-УВКГ I вып. I	Узлы внутреннего водостока, канализации
84-062.1.88-АС. I-I	Здание с техподпольем фундаментами ленточные Архитектурно-строительные решения выше отм.0.000	84-062.1.88 ИМ 84-062.1.88 СМ I вып. I	Ведомости потребности в материалах Сметы
84-062.1.88 ОВ. I-I	Отопление и вентиляция ниже и выше отм.0.000 с радиаторами МС-140-108 и с конвекторами "Универсал" на расчетную температуру -30°С	84-ИЖ1.2-12 84-ИЖ2.2-1; 84-ИЖ2.2-2 84-ИЖ2.2-6	Наружные покорьные панели (трехслойные) Внутренние покорьные панели
84-062.1.88 ВКГ. I-I	Внутренние водопровод, канализация и газопровод ниже и выше отм.0.000	84-ИЖ4. I-I; 84-ИЖ4. I-2 84-ИЖ4. I-9; 84-ИЖ4. I-II	Разные изделия
84-062.1.88 Э. I-I	Электрооборудование ниже и выше отм.0.000	84-ИЖ3. I-I; 84-ИЖ3. I-2 84-ИЖ3. I-3; 84-ИЖ3. I-7 84-ИЖ1. I-I6	Панели перекрытия Панели лоджий Наружные стеновые панели (трехслойные) Панели парапета (трехслойные)
84-062.1.88 УС. I-I	Устройства связи и сигнализация ниже и выше отм.0.000	84-ИЖ1.3-12	Панели парапета (трехслойные)
84-062.1.88 Д I-I	Диспетчеризация инженерного оборудования	84-ИЖ2. I-I; 84-ИЖ2. I-2 84-ИЖ2. I-3; 84-ИЖ2. I-8	Внутренние стеновые панели
84-062.1.88 МП. I-I	Материалы для проектирования заготовки для компоновки общих чертежей на блок-секцию	84-ИЖ4.2-2; 84-ИЖ4.2-4 84-ИЖ2.3-1	Перегородки железобетонные Внутренние чердачные панели
84-062.1.88 МП.2-I.1	Расчетные таблицы системы отопления на температуру -25°С $R_{\text{и}}=0,40$; $R_{\text{и}}=0,6$; $R_{\text{ст}}=1,5$ $R_{\text{тр}}$	84-ИЖ1. I-I 84-ИЖ1. I-3 84-ИЖ1. I-2	Панели покрытия (трехслойные) Металлические изделия
84-062.1.88 МП.2-I.2	Расчетные таблицы системы отопления на температуру -30°С $R_{\text{и}}=0,44$; $R_{\text{и}}=0,29$; $R_{\text{ст}}=1,5$ $R_{\text{тр}}$	84-ИМ I. I-I 84-ИМ I. I-3 84-ИМ I. I-2	Изделия металлические и деревянные
84-062.1.88 МП.2-I.3	Расчетные таблицы системы отопления на температуру -35°С $R_{\text{и}}=0,44$; $R_{\text{и}}=0,38$; $R_{\text{ст}}=1,5$ $R_{\text{тр}}$	84-ИД I. I-I 84-ИД I. I-2	Деревянные изделия
84-062.1.88 МП.2-I.4	Расчетные таблицы системы отопления на температуру -35°С $R_{\text{и}}=0,60$; $R_{\text{и}}=0,30$; $R_{\text{ст}}=1,5$ $R_{\text{тр}}$	Серия I. I74. I-I Серия 83 р. IO.8-2	Мусоропровод МП-3 Металлические и деревянные изделия мусоропровода
84-062.1.88 МП.2-I.5	Расчетные таблицы системы отопления на температуру -40°С $R_{\text{и}}=0,44$; $R_{\text{и}}=0,38$; $R_{\text{ст}}=1,5$ $R_{\text{тр}}$	СЦ I вып. I, 8, 9	Сметные цены на промышленные изделия
84-062.1.88 МП.2-I.6	Расчетные таблицы системы отопления на температуру -40°С $R_{\text{и}}=0,60$; $R_{\text{и}}=0,44$; $R_{\text{ст}}=1,5$ $R_{\text{тр}}$	Расчеты сметных цен	РСЦ I, 2-84 РСЦ 3-84 вып. 2 РСЦ 4-84
84-062.1.88 ССО	Сборник спецификаций оборудования		
Объем проектных материалов, приведенных к формату А4 - 1602 форматки, в том числе изделий заводского изготовления - 1106 форматок.			
В7ВА АВТОР ПРОЕКТА	ЦНИИЭП жилища, Москва И-434, Дмитровское шоссе, 9, корп. "Б"		
В7НА УТВЕРЖДЕНИЕ	Утвержден Госкомархитектуры приказ № 217 от 26.07.88		
В7КА ПОСТАВЩИК	ЦНИИЭП жилища Госкомархитектуры I27434, Москва, Дмитровское шоссе, 9, корп. "Б" Серия 83 раздел IO.8-2 ч. IO - ЦИИП Москва, I25878, Смольная ул., 22		
Катал. л. № 062746			