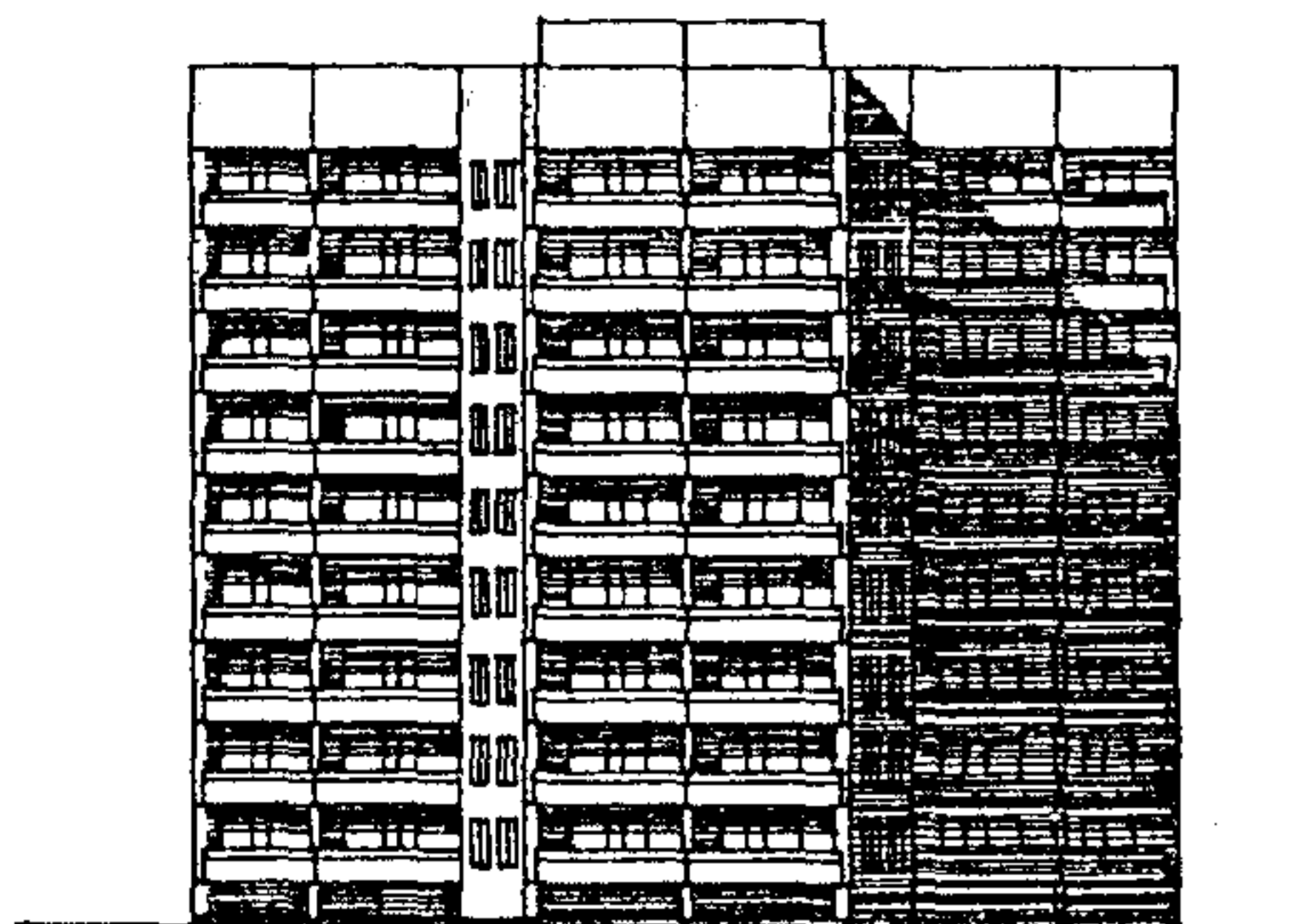
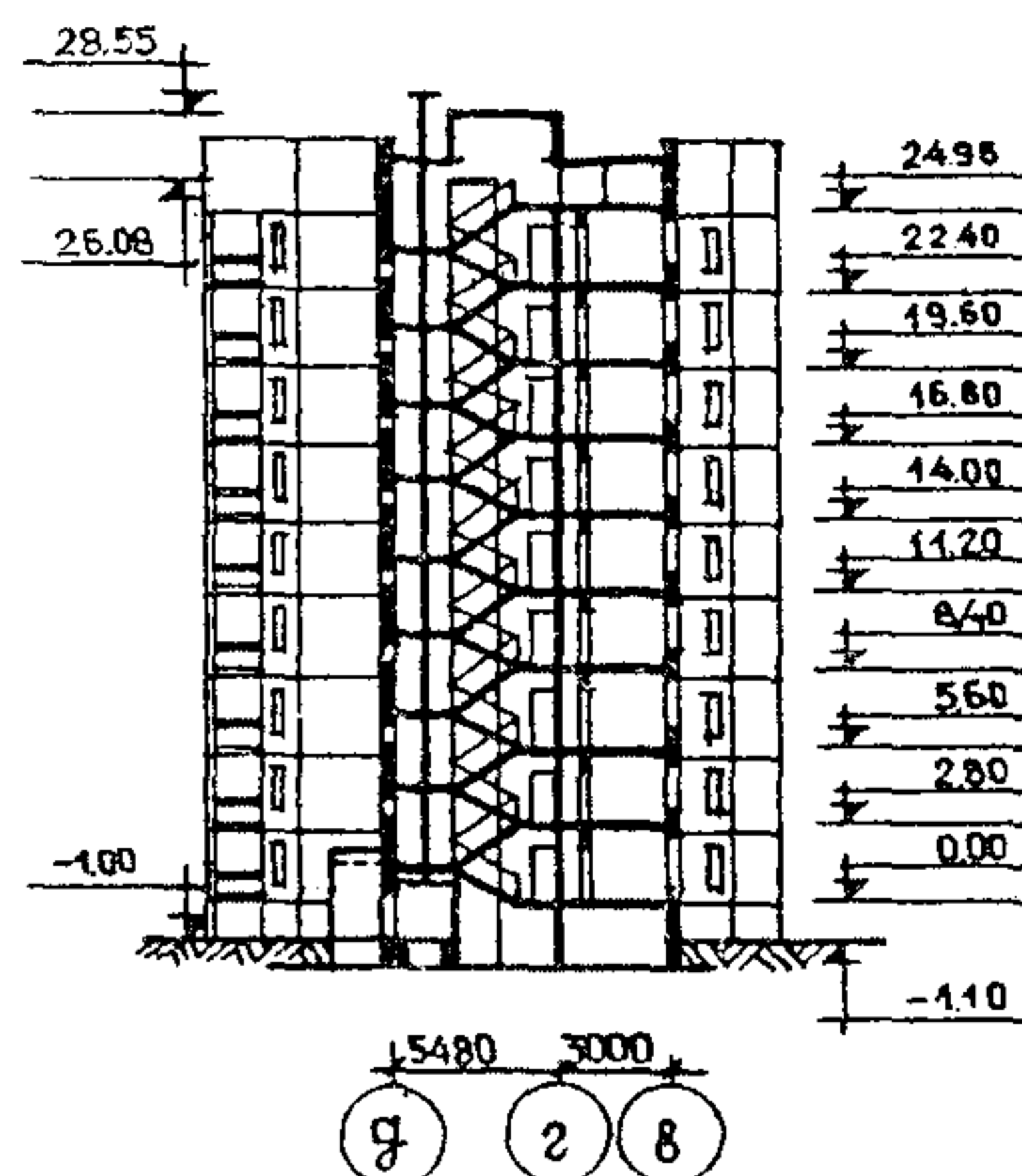


<p>СССР</p>	<p>СТРОИТЕЛЬНЫЙ КАТАЛОГ ТИПОВЫЕ ПРОЕКТЫ ПРЕДПРИЯТИЙ, ЗДАНИЙ И СООРУЖЕНИЙ</p>	<p>ТИПОВОЙ ПРОЕКТ 84-058.87 УДК 728.2.011</p>
<p>ЦИТП</p>	<p>БЛОК-СЕКЦИЯ 9-ЭТАЖНАЯ 54-КВАРТИРНАЯ РЯДОВАЯ С ТОРЦЕВЫМИ ОКОНЧАНИЯМИ 3-3-2-2-I-I С МОНО- ЛИТНЫМ ЛЕСТНИЧНО-ЛИФТОВЫМ ЯДРОМ МНОГОЛУЧЕВАЯ ШИРОТНОЙ ОРИЕНТАЦИИ</p>	<p>ДХСН</p>
<p>ИДЛБ 1987</p>		<p>На 2-х листах На 4-х страницах Страница I</p>

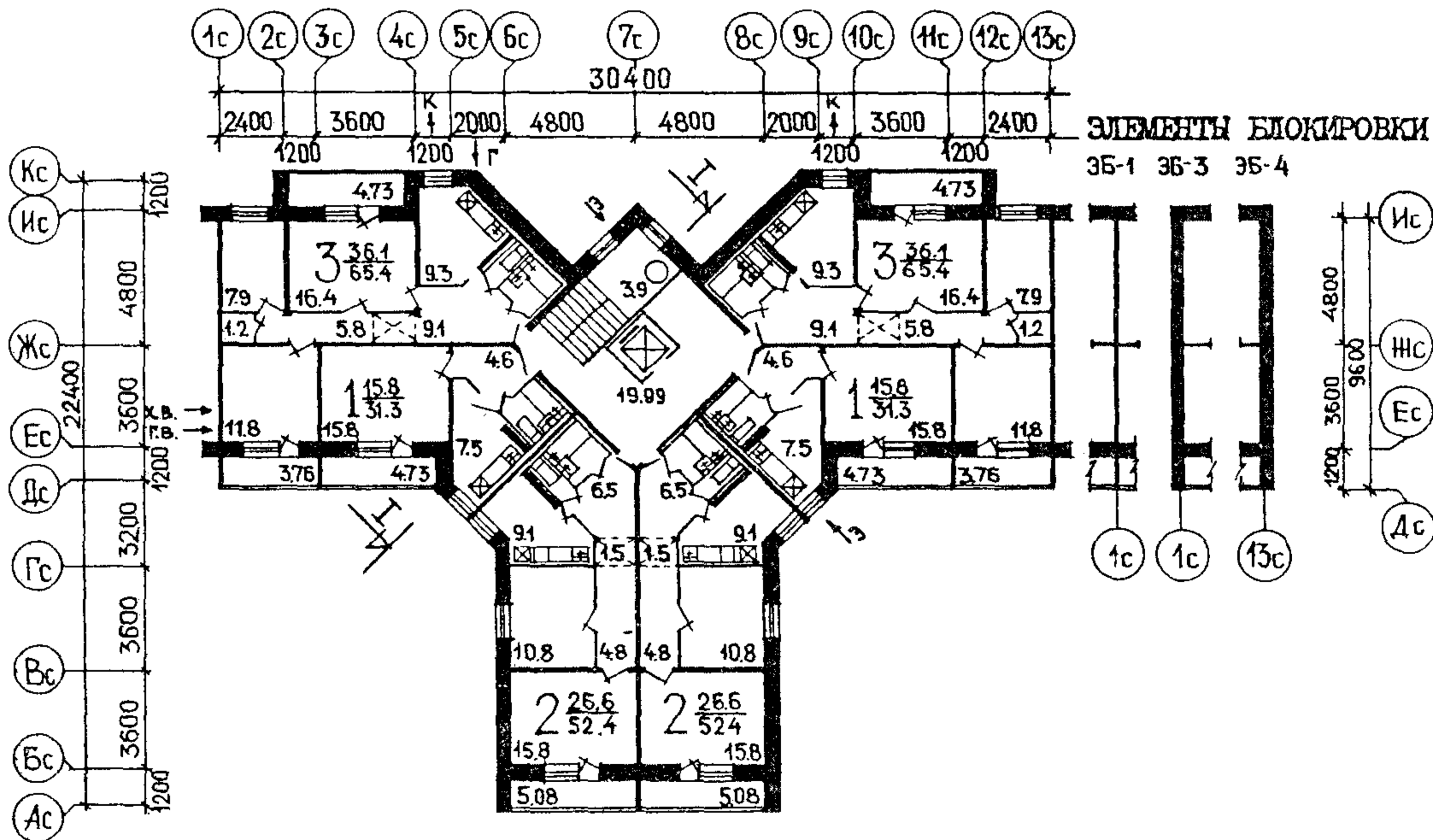
ФАСАД Iс - I5с



РАЗРЕЗ I-I



ПЛАН ТИПОВОГО ЭТАЖА



ЭЛЕМЕНТЫ БЛОКИРОВКИ
3Б-1 3Б-3 3Б-4

ЭКСПЛИКАЦИЯ КВАРТИР

Квартира	Количество	Площадь м2	
		жилая	общая
Однокомнатных	I	15,80	31,30
Двухкомнатных	2	26,60	52,40
Трехкомнатных	3	36,10	65,40
Средняя площадь квартир		26,20	49,70

БЛОК-СЕКЦИЯ 9-ЭТАЖНАЯ 54-КВАРТИРНАЯ, РЯДОВАЯ, С ТОРЦЕВЫМИ ОКОНЧАНИЯМИ 3-3-2-2-I-I С МОНОЛИТНЫМ ЛЕСТНИЧНО- ЛИФТОВЫМ ЯДРОМ МНОГОЛУЧЕВАЯ ШИРОТНОЙ ОРИЕНТАЦИИ		ТИПОВОЙ ПРОЕКТ 84-058.87	Лист I Страница 2
D2BA	СТРОИТЕЛЬНЫЕ КОНСТРУКЦИИ И ИЗДЕЛИЯ Конструктивная схема с поперечными и продольными несущими стенами Фундаменты - ленточные железобетонные сборные ГОСТ 13580-85 Типоразмеров 5 Стены наружные - трехслойные керамзитобетонные панели толщ. 350 мм с термо-вкладышем. Типоразмеров 7 Стены цокольные - однослойные керамзитобетонные толщ. 300 мм. Типоразмеров 7 Парапеты - однослойные керамзитобетонные толщ. 350 мм Типоразмеров 5 Стены внутренние - сборные железобетонные панели толщ. 160 мм Типоразмеров 6 Стены внутренние цокольные - сборные железобетонные панели толщ. 160 мм Типоразмеров 6 Стены внутренние чердачные - сборные панели толщ. 160 мм Типоразмеров 4 Перекрытия - плоские железобетонные толщ. 160 мм Типоразмеров 4 Перегородки - гипсобетонные плоские толщ. 80 мм Типоразмеров 3 Вентблоки-сборные, железобетонные толщ. 240 мм Типоразмеров 3 Санузлы - объемные санкабины железобетонные серия I.188-5 в.10 Типоразмеров 2 Лестницы - сборные железобетонные плоские марши и площадки серия I.151.I-6 в.1 Типоразмеров 4 Лоджии - железобетонные, плоские плиты толщ. 160 мм Типоразмеров 2 Ограждения лоджий - железобетонные толщ. 90 мм Типоразмеров 1 Покрытие - однослойные керамзитобетонные плоские панели толщ. 300 мм Типоразмеров 4 Крыша - с теплым чердаком и внутренним водостоком Кровля - рулонная 4-х слойная Двери - наружные - серия I.136.5-I9 Типоразмеров 4 Двери внутренние - щитовой конструкции серия I.136-10 Типоразмеров 4 Окна и балконные двери - с раздельными переплетами на -30°С, серия I.136-5-16 ч.1,2 Типоразмеров 5 Встроенное оборудование - шкафы и антресоли серия I.172.5-6 Шахта лифтовая - блоки железобетонные серия I.189.I-8 Типоразмеров 3	Полю - линолеум на теплозвукоизоляционной основе (тапифлекс) Наибольшая масса монтажного элемента (наружная стеновая панель) - 7,7 т	
		H5UA	ОТДЕЛКА НАРУЖНАЯ Заводская отделка панелей наружных стен декоративным бетоном (окраска) ВНУТРЕННЯЯ В комнатах и передних - оклейка обоями повышенного качества, в кухнях и уборных масляная покраска панелей на высоту 1,8 м. Облицовка стен над кухонным оборудованием - глазурованной плиткой на высоту 0,6 м. В ванных комнатах - панели из глазурованной плитки, примыкающие к санитарному оборудованию высотой 1,8 м, а также другие участки стен на высоту 0,15 м от пола. Остальная поверхность стен и потолков высококачественная клеевая окраска.
		C3GA	ИНЖЕНЕРНОЕ ОБОРУДОВАНИЕ Водопровод - хозяйственно-питьевой, расчетный напор у основания стояка - 32м Канализация - хозяйственно-бытовая, в городскую сеть; водосток - внутренний с открытым выпуском в сторону. Отопление - водяное центральное. Система однетрубная с конвекторами типа КН-20. Вентиляция - естественная. Горячее водоснабжение - от внешней сети, расчетный напор у основания стояка - 36м Газоснабжение - от внешней сети к кухонным плитам Электроснабжение - от внешней сети, напряжение 380/220В. Освещение - лампами накаливания. Устройство связи - радиотрансляция, коллективные телеантенны, телефонные вводы. Мусоропровод - с камерой на I этаже со сменным контейнером. Лифт - пассажирский грузоподъемностью 320 кг или 400 кг
		C2ED	ОСНАЩЕНИЕ ЗДАНИЯ Оборудование кухонь и санузлов - электроплиты, мойки, унитаза, ванны, умывальники.
J30B	СКОРОСТНОЙ НАПОР ВЕТРА - $\frac{45 \text{ кгс/м}^2}{0,44 \text{ кПа}}$	J3NB	ВЕС СНЕГОВОГО ПОКРОВА - $\frac{150 \text{ кгс/м}^2}{1,47 \text{ кПа}}$
R2C0	СТЕПЕНЬ ОГНЕСТОЙКОСТИ - вторая	G1BF	ОРИЕНТАЦИЯ - широтная
N4BD	РАСЧЕТНАЯ ТЕМПЕРАТУРА НАРУЖНОГО ВОЗДУХА минус 30	G2EE	ИНЖЕНЕРНО-ГЕОЛОГИЧЕСКИЕ УСЛОВИЯ - обычные
C2DB	КЛИМАТИЧЕСКИЕ РАЙОНЫ И ПОДРАЙОН СССР - II, III и IV		

БЛОК-СЕКЦИЯ 9-ЭТАЖНАЯ 54-КВАРТИРНАЯ, РЯДОВАЯ, С ТОРЦЕВЫМИ ОКОНЧАНИЯМИ 3-3-2-2-I-I С МОНОЛИТНЫМ ЛЕСТНИЧНО- ЛИФТОВЫМ ЯДРОМ МНОГОЛУЧЕВАЯ ШИРОТНОЙ ОРИЕНТАЦИИ				ТИПОВОЙ ПРОЕКТ 84-058.87		Лист 2 Страница 3	
Наименование	Всего	На I м ² общей площади с учетом летних помещений	Наименование	Всего	На I м ² общей площади с учетом летних помещений		
V11A	СТОИМОСТЬ		V4KA	ЭКСПЛУАТАЦИОННЫЕ ПОКАЗАТЕЛИ			
V11B	Общая сметная стоимость	тыс. руб. 356,44	0,125	Расход			
	в том числе:			V4KH	воды холодной л/сек 1,30	-	
V11L	строительно-монтажных работ	" 347,26	0,122		горячей		
V1JA	ТРУДОЕМКОСТЬ			V4KI	Канализационные стоки	4,34	-
V1JF	Построечные трудовые затраты	чел.-дн. 3718,80	1,31	V4KN	Тепла ккал/ч кВт 410500 476,2		-
V1KA	РАСХОДЫ				в том числе:		
V1KB	Расход строительных материалов				на отопление "	168500 195,500	-
	Цемент	т 731,67	0,257		на горячее водоснабжение "	242000 280,7	-
	Цемент, приведенный к марке М400	" 701,39	0,246		Тепла на отопление I м ² общей площади "	63,00 0,073	-
	в том числе:			V4KJ	Газа м ³ /ч 17,28		-
	на сборные изделия	" 430,35 (271,04)	-	V4KK	Потребная электрическая мощность кВт осв. 42,0 кВт сил. 10,0		-
	Сталь	" 71,35 (21,77)	0,025		Эксплуатационные затраты руб/год 22389		7,86
	Сталь, приведенная к классам А-I и С38/23	" 92,63	0,033		ТЕХНИЧЕСКИЕ ХАРАКТЕРИСТИКИ		
	в том числе:			G3NB	Объем строительный м ³ 18980,27	6,66	
	на сборные изделия	" 66,54	-		в том числе:		
	Бетон и железобетон	м ³ 2524,80	0,886		подземной части "	772,55	-
	в том числе:			G30C	Площадь застройки м ² 337,36		-
	монолитный:			G30I	Общая площадь с учетом летних помещений "	2848,50	-
	тяжелый	" 1036,67	-		G30B	общая площадь без учета летних помещений "	2683,80
	легкий	" 37,13	-	G30K	жилая "	1413,00	0,49
	сборный:				летних помещений "	329,40	-
	тяжелый	" 1012,0	-		В скобках указывается потребность материалов без учета расходов на изготовление сборных изделий, конструкций.		
	легкий	" 439,0	-				
	Лесоматериалы	м ³ 122,02	0,043				
	Лесоматериалы, приведенные к круглому лесу	м ³ 226,50	0,08				
	Кирпич	тыс. шт. 2,69	-				
	Масса конструкций и материалов	т 3671	1,288				
	Масса надземной части (от низа перекрытия технического подполья)	т 3304	1,160				

ДОПОЛНИТЕЛЬНЫЕ ДАННЫЕ

Показатели приведены для условий строительства при расчетной температуре -30°C , с ленточными фундаментами, трехслойными стеновыми панелями толщиной 35 см, с отделкой декоративным бетоном. Сметы составлены в базисных ценах II и III климатических районов и IV климатического подрайона. В проекте предусмотрены: санузлы - объемные сантехкабины.

Трехслойные панели наружных стен, однослойные - цокольных и парапетных стен; вариант спаренного остекления на -30° ; железобетонные перегородки; вариант отделки помещений - клеевая окраска повышенного качества.

Расчетный показатель - I м² общей площади.

Смета составлена в ценах, введенных I.01.1984г.

БЛОК-СЕКЦИЯ 9-ЭТАЖНАЯ 54-КВАРТИРНАЯ, РЯДОВАЯ, С ТОРЦЕВЫМИ ОКОНЧАНИЯМИ 3-3-2-2-I-I С МОНОЛИТНЫМ ЛЕСТНИЧНО- ЛИФТОВЫМ ЯДРОМ МНОГОЛУЧЕВАЯ ШИРОТНОЙ ОРИЕНТАЦИИ		ТИПОВОЙ ПРОЕКТ 84-058.87	Лист 2 Страница 4
В7ЕА СОСТАВ ПРОЕКТНОЙ ДОКУМЕНТАЦИИ			
84-058.87 АС.0-I	Общие архитектурно-строительные решения	84-ИЖ1.1-4 84-ИЖ1.1-10 84-ИЖ1.1-14	Наружные становые панели (трехслойные)
84-058.87 АС.0I-I	Архитектурно-строительные решения ниже отм. 0.000 Здание с техподпольем Фундаменты ленточные	84-ИЖ1.3-1 84-ИЖ1.3-3 84-ИЖ1.3-15	Панели парапета (однослойные)
84-058.87 АС.1-I	Архитектурно-строительные решения выше отм. 0.00	84-ИЖ2.1-1; 84-ИЖ2.1-2 84-ИЖ2.1-3; 84-ИЖ2.1-6	Внутренние стеновые панели
84-058.87 ОВ.1-I	Отопление и вентиляция ниже и выше отм. 0.000 с радиаторами М-140 с трехходовыми кранами на расчетную температуру -30°С	84-ИЖ2.3-1 84-ИЖ2.3-2 84-ИЖ3.2-1	Внутренние чердачные панели Панели покрытия (однослойные)
84-058.87 ВК.1-I	Внутренние водопровод, канализация и газопровод ниже и выше отм. 0.000	84-УАС1-1; УАС1-2; УАС1-6 84-УАС2-1; УАС2-2; УАС2-3	Монтажные узлы Узлы архитектурно-строительных решений
84-058.87 Э.1-I	Электрооборудование ниже и выше отм. 0.000	84-ИЖ4.2-3 84-ИЖ4.2-5	Перегородки гипсобетонные
84-058.87 УС.1-I	Устройства связи и сигнализации ниже и выше отм. 0.000	84-ИМ1.1-1 84-ИМ1.1-2	Металлические изделия
84-058.87 МП.1-I	Материалы для проектирования. Заготовки для компоновки общих чертежей на блок-секцию	84-ИД1.1-1 84-ИД1.1-2	Деревянные изделия
84-058.87 СМ.1	Сметы	Серия 83 ч.10 р.10.8-1	Мусоропровод
СЦ вып.7,6,5,3,1	Сметные цены на промышленные изделия	Расчеты сметных цен	РСЦ 3-84 вып.2
84-058.87 ВМ	Ведомости потребности в материалах		
84-ИЖ1.2-1; 84-ИЖ1.2-3 84-ИЖ1.2-4; 84-ИЖ1.2-II	Наружные покольные панели (однослойные)		
84-ИЖ2.2-1; 84-ИЖ2.2-2 84-ИЖ2.2-4	Внутренние покольные панели		
84-ИЖ4.1-1; 84-ИЖ4.1-2 84-ИЖ4.1-3; 84-ИЖ4.1-9	Разные изделия		
84-ИЖ3.1-1; 84-ИЖ3.1-2 84-ИЖ3.1-3; 84-ИЖ3.1-5	Панели перекрытий Панели лоджий		
Объем проектных материалов, приведенных к формату II - 977 форматок, в том числе изделий заводского изготовления - 522 форматок.			
В7ВА АВТОР ПРОЕКТА	ЦНИИЭП жилища, Москва И-434, Дмитровское шоссе, 9, корп. "Б"		
В7НА УТВЕРЖДЕНИЕ	Утвержден Госгражданстроем приказ № 84 от 19 марта 1987 г. Введен в действие ЦНИИЭП жилища приказ № 190 от 20.03.87 г.		
В7КА ПОСТАВЩИК	ЦНИИЭП жилища Госгражданстроя I27434, Москва, Дмитровское шоссе 9, корп. "Б"		
Катал.л. № 057792			

Б. А. Кравченко

Гл. эконом.

Гл. архитектор проекта

В. В. Дзедулицкий

Гл. инженер проекта

А. Е. Игнатова

А. Н. Белокоп.

Гл. архитектор института