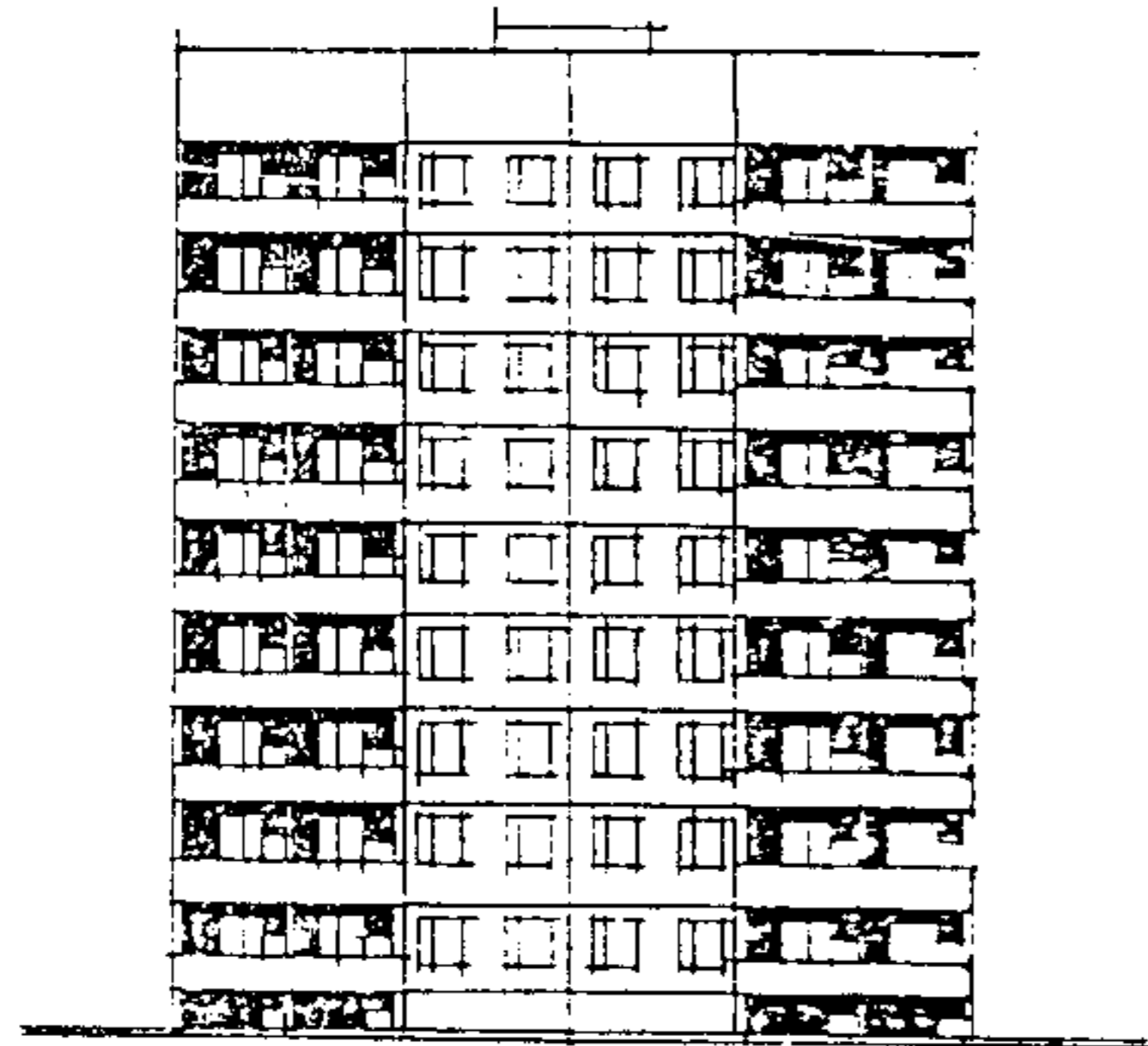
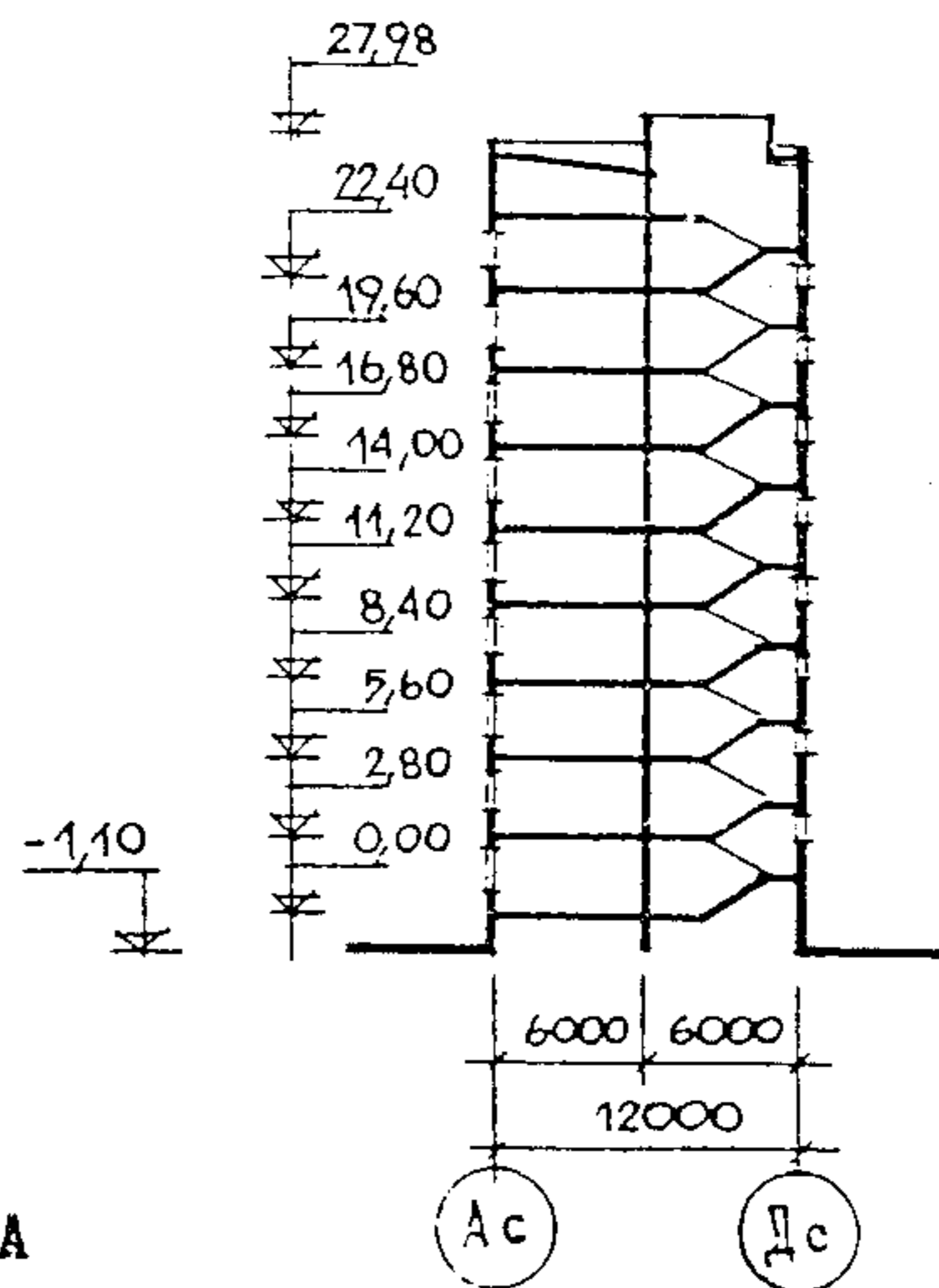


<p>СССР</p>	<p>СТРОИТЕЛЬНЫЙ КАТАЛОГ ЧАСТЬ 2 ТИПОВЫЕ ПРОЕКТЫ ПРЕДПРИЯТИЙ, ЗДАНИЙ И СООРУЖЕНИЙ</p>	<p>ТИПОВОЙ ПРОЕКТ 84-05/1.2 УДК 728.3.011.369:691-413</p>
<p>ЦИТП</p>	<p>БЛОК-СЕКЦИЯ РЯДОВАЯ 9-ЭТАЖНАЯ 36-КВАРТИРНАЯ 2Б-2Б-3Б-3Б</p>	<p>ДХСН</p>
<p>НОЯБРЬ 1982</p>		<p>На 2-х листах На 4-х страницах Страница I</p>

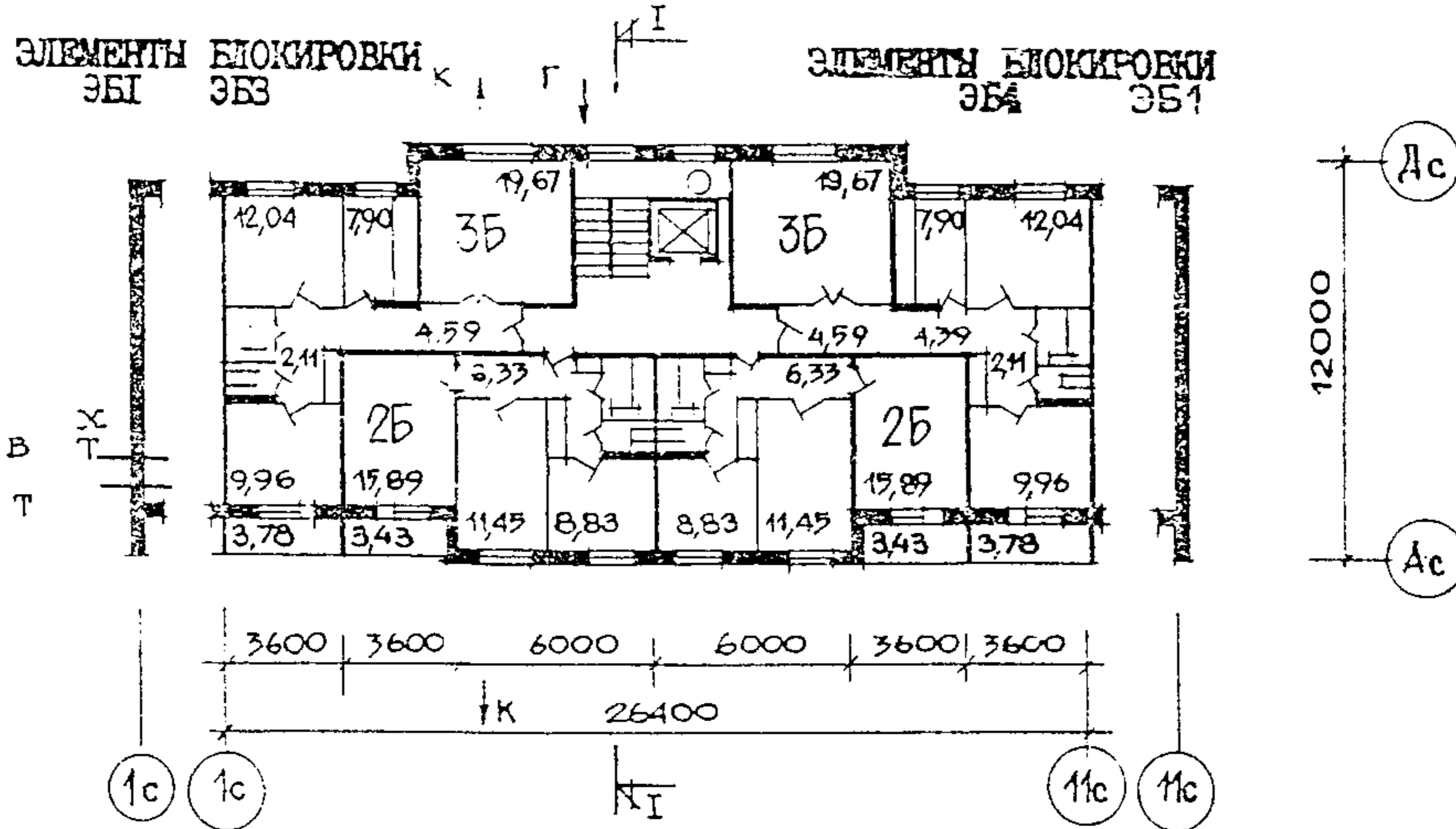
Ф А С А Д Iа-IIа



Р А З Р Е З I-I



ПЛАН ТИПОВОГО ЭТАЖА



ЭКСПЛИКАЦИЯ КВАРТИР

Квартиры (тип)	Количество	Площадь, м ²	
		жилая	общая
Двухкомнатные 2А	I	22,00	41,31
Двухкомнатные 2Б	18	27,34	48,08
Трехкомнатные 3Б	17	41,67	65,57
Средняя площадь квартир		33,96	56,15

БЛОК-СЕКЦИЯ РЯДОВАЯ 9-ЭТАЖНАЯ 36-КВАРТИРНАЯ 2Б.2Б.3Б.3Б	ТИПОВОЙ ПРОЕКТ 84-05/1.2	Лист I Страница 2
---	-----------------------------	----------------------

D2BA СТРОИТЕЛЬНЫЕ КОНСТРУКЦИИ И ИЗДЕЛИЯ

Конструктивная схема с поперечными несущими стенами.

Фундаменты - ленточные железобетонные сборные по серии I.II2-5, вып.2 и 4

Типоразмеров - II

Стены наружные - однослойные керамзитобетонные панели толщ. 350 мм

Типоразмеров - IO

Стены цокольные - керамзитобетонные толщ. 300 мм

Типоразмеров - 8

Парапеты - керамзитобетонные однослойные, толщиной 350 мм

Типоразмеров - 8

Стены внутренние - сборные железобетонные, плоские панели толщ. 160 мм

Типоразмеров - 6

Стены внутренние-цокольные сборные железобетонные плоские толщ. 160 мм. Типоразмеров - 5

Стены внутренние чердачные - сборные железобетонные толщ. 160 мм. Типоразмеров - 7

Перегородки - гипсобетонные панели толщ. 80 мм

Типоразмеров - II

В санузлах при варианте "россыль" - железобетонные сборные.

Типоразмеров - 3

Вентблочки - сборные железобетонные толщ. 240 мм.

Типоразмеров - 3

Санузлы - объемные санкабины по серии I.I8C-5 вып. I, 2, 3.

Типоразмеров - 2

Лестницы - сборные железобетонные плоские марши и площадки по серии I.I5I-I, вып. I

Типоразмеров - 3

Лоджии - железобетонные плоские плиты толщ. 160 мм.

Типоразмеров - 3

Ограждения лоджий - железобетонные

Типоразмеров - 3

Шахта лифтовая - железобетонные блоки по серии I.I89-6, вып.3.

Типоразмеров - 3

Покрытие - керамзитобетонные плоские панели толщ. 300 мм.

Типоразмеров - 7

Крыша - с теплым чердаком и внутренним водосток.

Кровля - рулонная 4-слойная на мастике

Двери - наружные по серии I.I36-II. Часть I,2

Типоразмеров - 4

Двери внутренние - щитовой конструкции по серии I.I36-IO.

Типоразмеров - 3

Окна и балконные двери - с раздельными переплетами на -30°C (вариант со спаренными переплетами на -25°C).

Типоразмеров - 6

Встроенное оборудование - шкафы и антресоли по серии I.I72-4, вып. I.

Типоразмеров - 3

Полы - из линолеума на теплой основе, керамическая плитка.

Наибольшая масса монтажного элемента 7,7 т. /торцевая панель/

J30B СКОРОСТНОЙ НАПОР ВЕТРА - $\frac{45 \text{ кгс/м}^2}{0,44 \text{ кПа}}$

R2CO СТЕПЕНЬ ОГНЕСТОЙКОСТИ - вторая

M1BD РАСЧЕТНАЯ ТЕМПЕРАТУРА НАРУЖНОГО ВОЗДУХА минус 25, 30, 35, 40°C

G2DD КЛИМАТИЧЕСКИЕ РАЙОНЫ И ПОКРАЙОНЫ СССР - IV, II, III

H5UA ОТДЕЛКА

НАРУЖНАЯ

Заводская отделка панелей наружных стен декоративным бетоном (вариант керамическая или стеклянная плитка).

ВНУТРЕННЯЯ

В комнатах и передних - оклейка обоями повышенного качества, в кухнях и уборных масляная покраска панелей на высоту 1,6 м.

Облицовка стен над кухонным оборудованием - глазурированной плиткой на высоту 0,6 м.

В ванных комнатах - панели из глазурированной плитки, примыкающие к санитарному оборудованию высотой 1,8 м, а также другие участки стен на высоту 0,15 м от пола.

Остальная поверхность стен - высококачественная клеевая окраска.

C3GA ИНЖЕНЕРНОЕ ОБОРУДОВАНИЕ

Водопровод - хозяйственно-питьевой, расчетный напор у основания стояков 32 м водного столба.

Канализация - хозяйственно-бытовая, в городскую сеть; водосток - внутренний с открытым выпуском в сторону осей Ас и Дв.

Отопление - водяное центральное. Система одноконтурная с радиаторами типа "M I40-AO", $T=105-70^{\circ}\text{C}$.

Вентиляция - естественная.

Горячее водоснабжение - от внешней сети, расчетный напор у основания стояков 36 м водного столба.

Газоснабжение - от внешней сети к кухонным плитам.

Электроснабжение - от внешней сети, напряжение 380/220В.

Освещение - лампами накаливания.

Устройства связи - радиотрансляция, коллективные телефоны, телефонные вводы.

Лифт - пассажирский, грузоподъемностью 320 кг. Машинное отделение в уровне чердака.

Мусоропровод по серии 83 с камерой на I этаже.

G2ED ОСНАЩЕНИЕ ЗДАНИЯ

Оборудование кухонь и санузлов - газовые плиты, мойки, умывальники, ванны, умывальники.

J3NB ВЕС СНЕГОВОГО ПОКРОВА - $\frac{150 \text{ кгс/м}^2}{1,47 \text{ кПа}}$

G1BF ОРИЕНТАЦИЯ - широтная

G2EE ИНЖЕНЕРНО-ГЕОЛОГИЧЕСКИЕ УСЛОВИЯ - обычные

БЛОК-СЕКЦИЯ РЯДОВАЯ 9-ЭТАЖНАЯ 36-КВАРТИРНАЯ 2Б.2Б.3Б.3Б			ТИПОВОЙ ПРОЕКТ 84-05/1.2		Лист 2 Страница 3	
Наименование	Всего	На 1 м ² приве- денной общей площади	Наименование	Всего	На 1 м ² приве- денной общей площади	
V11A СТОИМОСТЬ			V4KA ЭКСПЛУАТАЦИОННЫЕ ПОКАЗАТЕЛИ			
V11B	Общая сметная тыс. 242,13 стоимость руб.	0,116	V4KH	Расход воды: холодной л/сек 1,03 горячей " 1,44	-	-
V11L	строительно- то же 236,60 монтажных работ	0,113	V4KI	Канализацион- м ³ /сут. 3,71 ные стоки	-	-
V11O	Оборудования " 5,53	-	V4KN	Тепла ккал/ч 303320 кВт 351,85	-	-
V11A ТРУДОЕМКОСТЬ			в том числе:			
V11F	Построечные чел.дн. 2214 трудоые заграта	1,06		на отопление то же 122320 на горячее " 141,89 водоснабжение " 181000 Тепла на отоп- " 209,96 ление 1 м ² общей 61 площади 0,0703	-	-
V1KA РАСХОДЫ			ТЕХНИЧЕСКИЕ ХАРАКТЕРИСТИКИ			
V1KB	Расход строительных материалов		V4KJ	Газа м ³ /ч 12,24	-	-
	Цемент т 490,4	0,235	V4KK	Потребная кВт 28,4 электрическая мощность	-	-
	Цемент, приве- 490,4(10,7) денный к марке M400	0,235		Эксплуатацион- руб/год 16394 ные затраты	7,86	
	в том числе:		G3NB Объем строительный м ³ 8104,00 в том числе: подземной части " 45,00			
	на сборные " 479,7 изделия	0,230	G30C	Площадь застройки м ² 312,56	-	-
	Сталь " 43,8 (3,1)	0,021	G30I	приведенная " 2085,71 общая	-	-
	Сталь, приве- " 62,6 денная к классам A-I и C38/23	0,030	G30B	общая " 2021,44	-	-
	в том числе:		G30K	жилая " 1222,51 летних помещений " 122,54	0,586	-
	на сборные " 59,5 изделия	0,029	В скобках указывается потребность строительных материалов без учета расходов на изготовление сборных изделий, конструкций.			
	Бетон и железобетон м ³ 1600,8	0,768				
	в том числе:					
	монолитный:					
	тяжелый " 2,4	-				
	легкий " 15,8	-				
	сборный:					
	тяжелый " 1009,2	-				
	легкий " 573,4	-				
	Лесоматериалы " 84,4	0,040				
	Лесоматериалы, м ³ 122,4(18,2) приведенный к круглому лесу	0,059				
	Кирпич тыс.шт. 4,0	-				
	Масса конст- т 2868,4 рукций и ма- териалов	1,375				
	Масса надзем- " 2582,4 ной части (от низа перекрытия технического подполья)	1,238				
ДОПОЛНИТЕЛЬНЫЕ ДАННЫЕ						
Показатели приведены для условий строительства при расчетной температуре -30°C, с ленточными фундаментами, однослойными стеновыми панелями толщиной 35 см, с отделкой декоративным бетоном при I-м варианте фасада. Смета составлена в базисных ценах для I-го территориального района Московской области. В проекте предусмотрены 3 положения блока-секции при блокировке: 3 варианта планировочного решения первого этажа; 3 варианта фасада, вариант санузлов при монтаже "россыпью"; вариант безростверкового свайного основания; вариант трехслойных железобетонных панелей наружных, покорных и паралетных стен, а также панелей покрытия; вариант полов-деревянные по лагам; вариант со спаренным остеклением для расчетной температуры -25°C; вариант с тройным остеклением для расчетных температур -35 и -40°C; вариант отопительных приборов (конвекторы "комфорт"); вариант железобетонных перегородок.						
Смета пересчитана в цены, введенные с 01.04 г. и введена в действие по ЦНИИЭПч жилища 20/VI-85 г. ПРИКАЗОМ № 328						

БЛОК-СЕКЦИЯ РЯДОВАЯ 9-ЭТАЖНАЯ 36-КВАРТИРНАЯ 2Б.2Б.3Б.3Б		ТИПОВОЙ ПРОЕКТ 84-05/1.2	Лист 2 Страница 4
В7ЕА СОСТАВ ПРОЕКТНОЙ ДОКУМЕНТАЦИИ			
84-05/1.2-АС.0-I	Общие архитектурно-строительные решения	84-ИЖ2.3-1 84-ИЖ2.3-2	Вып.2.3-1 Вып.2.3-2
84-05/1.2-АС.01-I	Архитектурно-строительные решения ниже отм.0.000. Здание с техподпольем. Фундаменты - ленточные	84-ИЖ3.1-1 84-ИЖ3.1-2 84-ИЖ3.2-1	Вып.3.1-1 Вып.3.1-2 Вып.3.2-1
84-05/1.2-АС.01-2	Архитектурно-строительные решения ниже отм.0.000. Здание с техподпольем. Фундаменты - свайные	84-ИЖ3.2-2 84-ИЖ4.1-1 84-ИЖ4.1-2	Вып.3.2-2 Вып.4.1-1 Вып.4.1-2
84-05/1.2-АС.1-I	Архитектурно-строительные решения выше отм.0.000	84-ИЖ4.2-1 84-ИЖ4.2-3 84-ИЖ4.2-2 84-ИЖ4.2-4	Вып.4.2-1 Вып.4.2-3 Вып.4.2-2 Вып.4.2-4
84-05/1.2-ОВ.1-I	Отопление и вентиляция ниже и выше отм.0.000 с радиаторами М-140-А0 и конвекторами КН-20 на расчетные температуры -25°+ -40°С	84-ИД.1.1-1 84-ИМ.1.1-1 84-ИМ.1.1-2	Вып.1.1-1 Вып.1.1-1 Вып.1.1-2
84-05/1.2-ВКГ1-I	Внутренние водопровод, канализация и газопровод ниже и выше отм.0.000	84-05/1.2-СМ.1.87 РСЦ1-84, РСЦ3-84, РСЦ4-84 СЦ1 (РСЦ-84)	Смета Расчеты сметных цен Сметные цены на железобетонные изделия
84-05/1.2-Э.1-I	Электрооборудование ниже и выше отм.0.000	84-05/1.2-МП 1-I Вып.1-I	Материалы для проектирования. Заготовки для компоновки общих чертежей на блок-секцию
84-05/1.2-УС.1-I	Устройства связи и сигнализация ниже и выше отм.0.000	84-05/1.2-МП 2 Вып.2-I+ 2-6	Материалы для проектирования. Расчетные таблицы систем отопления на температуры -25°С, -40°С (нагревательные приборы - М-140-А0 и КН-20)
84-УАС.1-I Вып.1-I	Монтажные узлы		
84-УАС.2-I Вып.2-I 84-УВКГ.1			
84-ИЖ1.1-1 Вып.1.1-1	Наружные стеновые панели (однослойные)		
84-ИЖ1.1-3 Вып.1.1-3	Наружные стеновые панели (трехслойные)		
84-ИЖ1.1-2 Вып.1.1-2	Наружные стеновые панели (трехслойные)		
84-ИЖ1.1-4 Вып.1.1-4	Наружные стеновые панели (трехслойные)		
84-ИЖ1.2-3 Вып.1.2-3	Наружные цокольные панели (однослойные)	Серия 83 10.8-1	Мусоропровод
84-ИЖ1.2-1 Вып.1.2-1	Наружные цокольные панели (однослойные)	10.8-2	"-
84-ИЖ1.2-2 Вып.1.2-2	Наружные цокольные панели (трехслойные)		
84-ИЖ1.2-4 Вып.1.2-4	Наружные цокольные панели (трехслойные)		
84-ИЖ1.3-1 Вып.1.3-1	Панели парапета (однослойные)		
84-ИЖ1.3-3 Вып.1.3-3	Панели парапета (трехслойные)		
84-ИЖ1.3-2 Вып.1.3-2	Панели парапета (трехслойные)		
84-ИЖ1.3-4 Вып.1.3-4	Панели парапета (трехслойные)		
84-ИЖ2.1-1 Вып.2.1-1	Внутренние стеновые панели		
84-ИЖ2.1-2 Вып.2.1-2	Внутренние стеновые панели		
84-ИЖ2.2-1 Вып.2.2-1	Внутренние цокольные панели		
84-ИЖ2.2-2 Вып.2.2-2	Внутренние цокольные панели		
Объем проектных материалов, приведенных к формату II, -3006 форматок, в том числе изделий заводского изготовления - 2616 форматок.			
В7ЕА АВТОР ПРОЕКТА	ЦНИИЭП жилища, Москва И-434, Дмитровское шоссе, 9, копр. "Б"		
В7ЕА УТВЕРЖДЕНИЕ	Утвержден Госгражданстроем 31 декабря 1969 г., письмо № 282 Введен в действие ЦНИИЭП жилища, приказ № 440 от 16.XII 1981 г.		
В7ЕА ПОСТАВЩИК	Минский филиал ЦИТП, 220600, Минск, ул. Карла Маркса, 32		
		Инв. № 18175	
		Катал. л. № 046633	