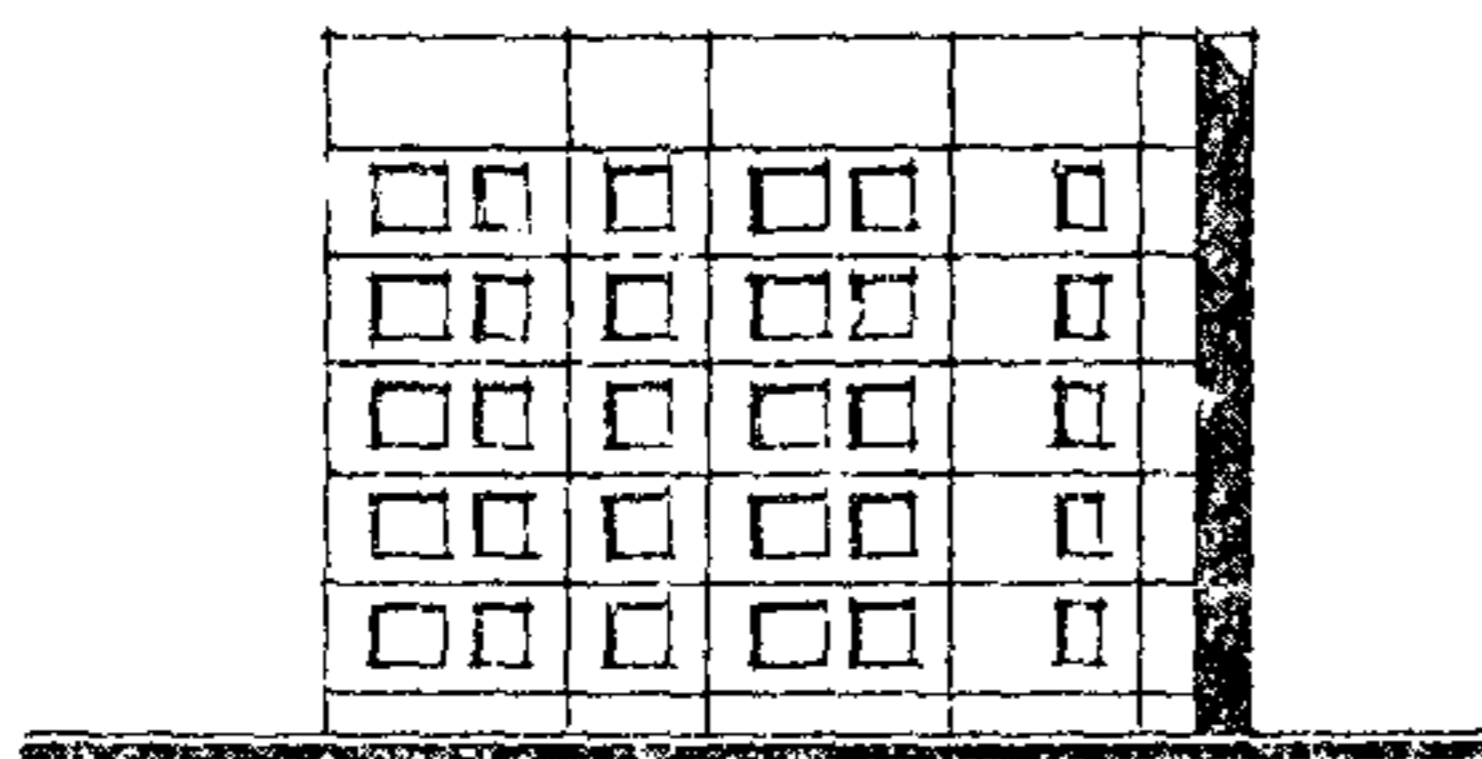
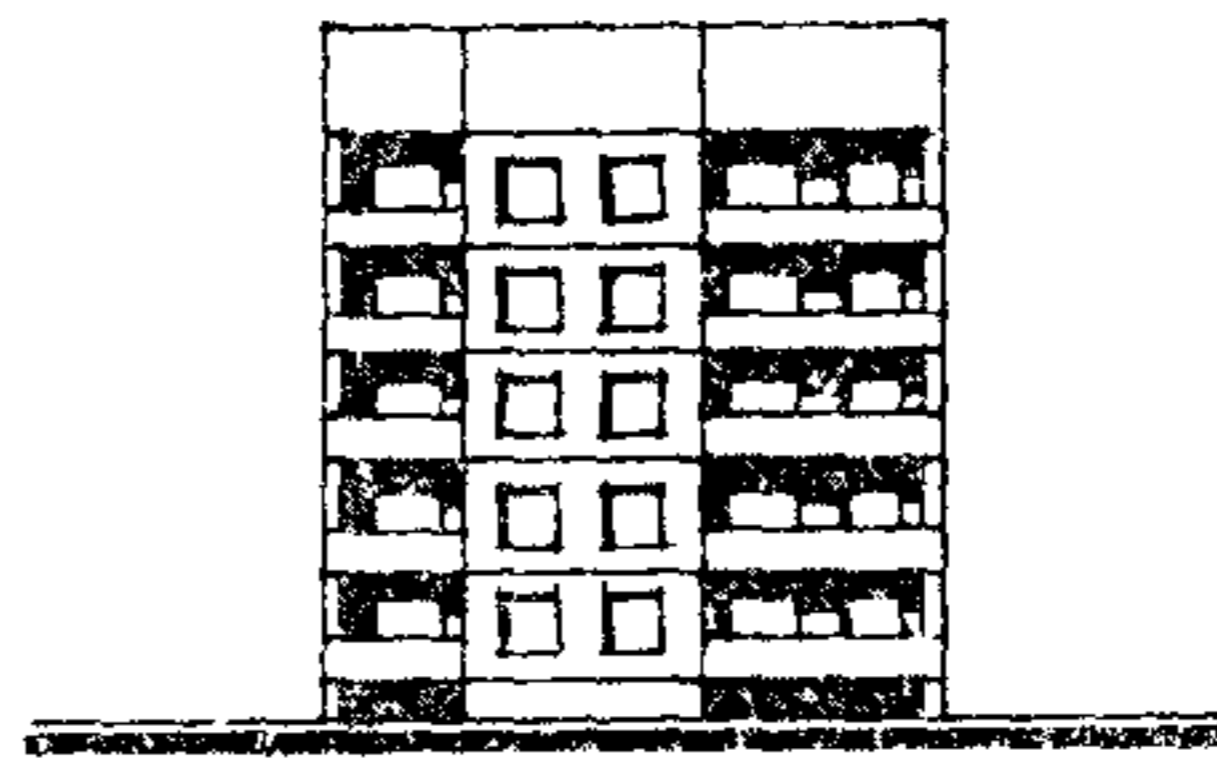


<p>СССР</p>	<p>СТРОИТЕЛЬНЫЙ КАТАЛОГ ЧАСТЬ 2 ТИПОВЫЕ ПРОЕКТЫ ПРЕДПРИЯТИЙ, ЗДАНИЙ И СООРУЖЕНИЙ</p>	<p>ТИПОВОЙ ПРОЕКТ 84-043/1.2 УДК 728.2.011.265:691-413</p>
<p>ЦИТП</p>	<p>БЛОК-СЕКЦИЯ 5-ЭТАЖНАЯ 15-КВАРТИРНАЯ УГЛОВАЯ</p>	<p>ВХСО</p>
<p>ЯНВАРЬ 1983</p>	<p>ЗБ. 4Б. 4Б</p>	<p>На 2-х листах На 4-х страницах Страница I</p>

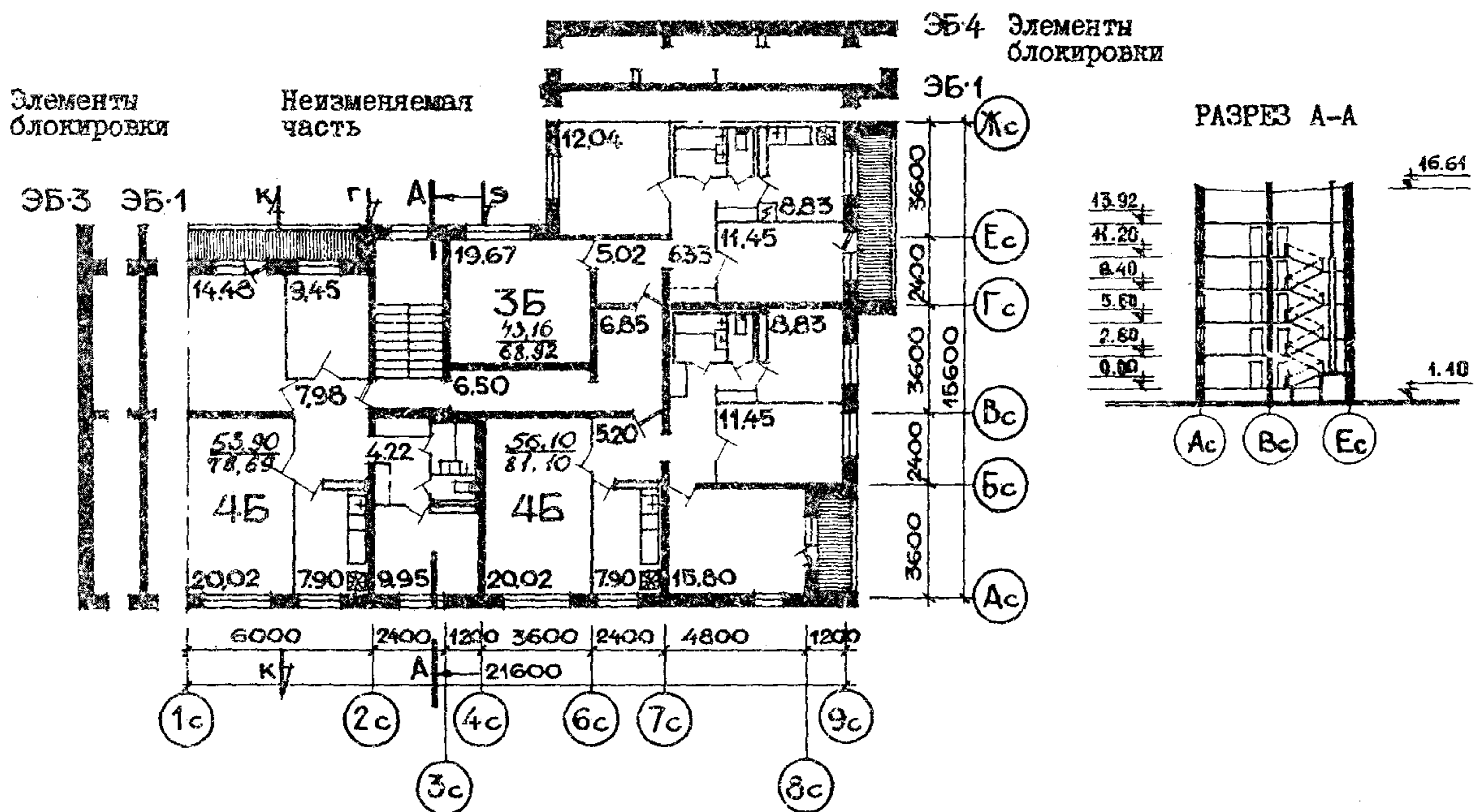
ФАСАД Ic-9c



ФАСАД Ac-Жс



ПЛАН ТИПОВОГО ЭТАЖА



ЭКСПЛИКАЦИЯ КВАРТИР

Квартиры (тип)	Количество	Площадь, м ²	
		жилая	общая
Двухкомнатные 2Б	1	23,49	49,25
Трехкомнатные 3Б	4	43,16	68,92
Четырехкомнатные 4Б	5	53,90	78,69
Четырехкомнатные 4Б	5	56,10	81,11
Средняя площадь квартир	-	49,74	74,93

БЛОК-СЕКЦИЯ РЯДОВАЯ 5-ЭТАЖНАЯ 15-КВАРТИРНАЯ УГЛОВАЯ ЗБ.4Б.4Б	ТИПОВОЙ ПРОЕКТ	Лист I
	84-043/1.2	Страница 2

D2BA СТРОИТЕЛЬНЫЕ КОНСТРУКЦИИ И ИЗДЕЛИЯ

Конструктивная схема с поперечными несущими стенами.

Фундаменты - ленточные железобетонные сборные по серии I.II2-5, вып. 2 и 4
Типоразмеров - 12

Стены наружные - однослойные керамзитобетонные панели толщ. 350 мм
Типоразмеров - 8

Стены покорьные - керамзитобетонные панели толщ. 300 мм.
Типоразмеров - 7

Парапеты - керамзитобетонные однослойные панели толщ. 350 мм.
Типоразмеров - 5

Стены внутренние - сборные железобетонные, плоские панели толщ. 160 мм
Типоразмеров - 7

Стены внутренние покорьные - сборные железобетонные, плоские панели толщ. 160 мм.
Типоразмеров - 5

Стены внутренние чердачные - сборные железобетонные панели толщ. 160 мм.
Типоразмеров - 7

Перегородки - гипсобетонные панели, толщ. 80 мм.
Типоразмеров - 10

В санузлах при варианте "россыпь" - железобетонные сборные
Типоразмеров - 3

Вентблоки - сборные железобетонные толщ. 240 мм.
Типоразмеров - 3

Санузлы - объемные санкабины по серии I.I88-5, вып. 8, 9.

Лестницы - сборные железобетонные плоские марши и площадки по серии I.I5I-I, вып. I.
Типоразмеров - 3

Лоджии - железобетонные плоские плиты толщ. 160 мм.
Типоразмеров - 3

Ограждения лоджий - железобетонные
Типоразмеров - 3

Шахта лифтовая - железобетонные блоки по серии I.I89-6, вып. 3

Покрытие - керамзитобетонные плоские панели толщ. 300 мм.
Типоразмеров - 7

Крыша - с теплым чердаком и внутренним водостоком.

Кровля - рулонная 4-слойная.

Двери - наружные по серии I.I36-II.
Типоразмеров - 6

Двери внутренние - щитовой конструкции по серии I.I36-IO.
Типоразмеров - 4

30B СКОРОСТНОЙ НАПОР ВЕТРА - $\frac{45 \text{ кгс/м}^2}{0,44 \text{ кПа}}$

2C0 СТЕПЕНЬ ОГНЕСТОЙКОСТИ - вторая

1BД РАСЧЕТНАЯ ТЕМПЕРАТУРА НАРУЖНОГО ВОЗДУХА минус 25, 30, 35, 40°C

2DD КЛИМАТИЧЕСКИЕ РАЙОНЫ И ПОДРАЙОНЫ СССР IV, II и III.

Окна и балконные двери-с отдельными переплетами на -30°C, серия I.I36.5-I6
Типоразмеров - 5

Встроенное оборудование - шкафы и антресоли по серии I.I72-4, вып. I.

Полы - линолеум на теплозвукоизоляционной основе (тапфлекс)

Наибольшая масса монтажного элемента - 7,7 т (наружная торцевая панель)

H5UA ОТДЕЛКА НАРУЖНАЯ

Заводская отделка панелей наружных стен декоративным бетоном (вариант керамическая или стеклянная плитка).

ВНУТРЕННЯЯ

В комнатах и передних - оклейка обоями повышенного качества, в кухнях и уборных масляная покраска панелей на высоту 1,8 м.

Облицовка стен над кухонным оборудованием - глазурированной плиткой на высоту 0,6 м.

В ваннных комнатах - панели из глазурированной плитки, примыкающие к санитарному оборудованию высотой 1,8 м, а также другие участки стен на высоту 0,15 м от пола.

Остальная поверхность стен и потолков высококачественная клеевая окраска.

C3GA ИНЖЕНЕРНОЕ ОБОРУДОВАНИЕ

Водопровод - хозяйственно-питьевой, расчетный напор у основания стояков 32 м водного столба.

Канализация - хозяйственно-бытовая, в городскую сеть; водосток - внутренний с открытым выпуском в сторону осей Ас и Бс.

Отопление - водяное центральное. Система одноконтурная с радиаторами типа "MI40-AO". Температура теплоносителя 95-70°C.

Вентиляция - естественная.

Горячее водоснабжение - от внешней сети, расчетный напор у основания стояков 22-23 м водного столба.

Газоснабжение - от внешней сети к кухонным плитам.

Электроснабжение - от внешней сети, напряжение 380/220 В.

Освещение - лампами накаливания.

Устройства связи - радиотрансляция, коллективные телеантенны, телефонные вводы.

Лифт - пассажирский, грузоподъемностью 320 кг. Машинное отделение в уровне чердака.

Мусоропровод по серии 83 с камерой на I этаже.

C2ED ОСНАЩЕНИЕ ЗДАНИЯ

Оборудование кухонь и санузлов - газовые плиты, мойки, унитаза, ванны, умывальники.

J3NB ВЕС СНЕГОВОГО ПОКРОВА - $\frac{150 \text{ кгс/м}^2}{1,47 \text{ кПа}}$

G1BF ОРИЕНТАЦИЯ - широтная

G2EE ИНЖЕНЕРНО-ГЕОЛОГИЧЕСКИЕ УСЛОВИЯ - обычные

БЛОК-СЕКЦИЯ 5-ЭТАЖНАЯ 15-КВАРТИРНАЯ УГЛОВАЯ ЗБ. 4Б. 4Б			ТИПОВОЙ ПРОЕКТ 84-043/1.2		Лист 2 Страница 3	
Наименование	Всего	На I м2 приве- денной общей площади	Наименование	Всего	На I м2 приве- денной общей площади	
VIIA СТОИМОСТЬ			V4KA ЭКСПЛУАТАЦИОННЫЕ ПОКАЗАТЕЛИ			
VII B Общая сметная стоимость	тыс. руб. 132,18	0,114	V4KH Расход			
в том числе:			воды			
VIII строительно-монтажных работ	132,18	0,114	холодной л/сек	0,66	-	
VIIA ТРУДОЕМКОСТЬ			горячей "	0,88	-	
VII F Построечные трудовые затраты	чел.дн. 1193	1,02	V4KI Канализационные стоки	" 2,85	-	
VIIKA РАСХОДЫ			V4KN Тепла	ккал/ч 173450	-	
VIIKB Расход строительных материалов			в том числе:	201,2	-	
Цемент	т 286,0	0,246	на отопление	" 72850	-	
Цемент, приведенный к марке М400	" 286,0(8,2)	0,246	на горячее водоснабжение	" 84,5	-	
в том числе:			Тепла на отопление I м2 об-щей площади	" 100600	-	
на сборные изделия	" 277,8	0,239		116,7	-	
Сталь	" 25,6(1,6)	0,022	V4KJ Газа	Нм ³ /ч 6,30	-	
Сталь, приведенная к классам А-I и С38/23	" 36,0	0,031	V4KK Потребная электрическая мощность	кВт 19,8	-	
в том числе:			Эксплуатационные затраты руб/год	6651	5,72	
на сборные изделия	" 34,4	0,030	ТЕХНИЧЕСКИЕ ХАРАКТЕРИСТИКИ			
Бетон и железобетон	м ³ 966,7	0,831	G3NB Объем строительный	м ³ 4770	4,1	
в том числе:			в том числе:			
монолитный:			подземной части	" 40,0	-	
тяжелый	" 2,7	-	Площадь			
легкий	" 16,8	-	G30C застройки	м ² 320,65	-	
сборный:			G30I приведенная общая	" 1162,71	-	
тяжелый	" 576,7	-	G30B общая	" 1123,93	-	
легкий	" 370,5	-	G30K жилая	" 746,13	0,64	
Лесоматериалы	" 41,6	0,036	летних помещений	" 77,55	-	
Лесоматериалы, приведенные к круглому лесу	м ³ 60,0(8,2)	0,052	В скобках указывается потребность материалов без учета расходов на изготовление сборных изделий, конструкций.			
Кирпич	тыс.шт. 2,7	-				
Масса конструкций и материалов	т 2030	1,745				
Масса надземной части (от низа перекрытия технического подполья)	" 1928	1,658				
ДОПОЛНИТЕЛЬНЫЕ ДАННЫЕ						
Показатели приведены для условий строительства при расчетной температуре -30 ^o С, с ленточными фундаментами, однослойными стеновыми панелями толщиной 35 см, с отделкой декоративным бетоном при I-ом варианте фасада. Смета составлена в базисных ценах для I-го территориального района Московской области, В проекте предусмотрены 2 положения блок-секции при блокировке; 3 варианта фасада; вариант санузлов при монтаже "россыпью"; вариант безростверкового свайного основания; вариант трехслойных железобетонных панелей наружных, покорных и парапетных стен, а также панелей покрытия; вариант деревянных полов; вариант двойного спаренного остекления на -25 ^o С. Вариант с тройным остеклением для расчетных температур -35 и -40 ^o С; вариант железобетонных перегородок; вариант отделки помещений -клеевая окраска повышенного качества.						
Смета пересчитана в цены, введенные 1.01.84г. и введена в действие по ЦНИИЭП жилища 20/VI-85г ПРИКАЗОМ №328.						

БЛОК-СЕКЦИЯ 5-ЭТАЖНАЯ 15-КВАРТИРНАЯ УГЛОВАЯ ЗБ.4Б.4Б		ТИПОВОЙ ПРОЕКТ 84-013/1.2	Лист 2 Страница 4
В7ЕА СОСТАВ ПРОЕКТНОЙ ДОКУМЕНТАЦИИ			
84-43/1.2-АС.0-I	Общие архитектурно-строительные решения	84-ИЖ2.3-1 84-ИЖ2.3-2	Вып.2.3-1 Внутренние чердачные панели Вып.2.3-2
84-43/1.2-АС.0I-I	Архитектурно-строительные решения ниже отм. 0.000. Здание с техподпольем. Фундаменты ленточные.	84-ИЖ3.1-1 84-ИЖ3.1-2	Вып.3.1-1 Панели перекрытия. Вып.3.1-2 Панели лоджий.
84-43/1.2-АС.0I-2	Архитектурно-строительные решения ниже отм. 0.000. Здание с техподпольем. Фундаменты свайные	84-ИЖ3.2-1 84-ИЖ3.2-2	Вып.3.2-1 Панели покрытия (керамзитобетонные) Вып.3.2-2 Панели покрытия (трехслойные)
84-43/1.2-АС.1-I	Архитектурно-строительные решения выше отм. 0.000	84-ИЖ4.1-1 84-ИЖ4.1-2	Вып.4.1-1 Разные изделия Вып.4.1-2
84-43/1.2-ОВ.1-I	Отопление и вентиляция ниже и выше отм. 0.000 с радиаторами М-140-А0 на расчетные температуры -25°+40°С	84-ИЖ4.2-1 84-ИЖ4.2-3	Вып.4.2-1 Перегородки гипсо-бетонные Вып.4.2-3
84-43/1.2-ВКГ.1-I	Внутренние водопровод, канализация и газопровод ниже и выше отм. 0.000	84-ИЖ4.2-2 84-ИЖ4.2-4	Вып.4.2-2 Перегородки железобетонные Вып.4.2-4
84-43/1.2-Э.1-I	Электрооборудование ниже и выше отм.0.000	84-ИД.1.1-1	Вып.1.1-1 Деревянные изделия
84-43/1.2-УС.1-I	Устройства связи и сигнализация ниже и выше отм. 0.000	84-ИМ.1.1-1 84-ИМ.1.1-2	Вып.1.1-1 Металлические изделия Вып.1.1-2
84-УАС 1-I Вып.1-I	Монтажные узлы	84-43/1.2-СМ 1.87 РСЦ 1-84, РСЦ 3-84 СЦ 1 (РСЦ 1-84)	Смета Расчеты сметных цен Сметные цены на железобетонные изделия
84-УАС 2-I Вып.2-I	Узлы архитектурно-строительных решений	84-05/1.2-МШ 1-I Вып.1-I	Материалы для проектирования. Заготовки для компоновки общих чертежей на блок-секцию
84-УВКГ 1 Вып.1	Узлы внутреннего водопровода, канализации, газопровода	84-05/1.2-МШ 2-I.1+ МШ 2-I.6	Материалы для проектирования. Расчетные таблицы систем отопления на температуры -25°, -30°, -35°, -40°С (нагревательные приборы М-140-А0)
84-ИЖ1.1-1 Вып.1.1-1	Наружные стеновые панели (однослойные)		
84-ИЖ1.1-3 Вып.1.1-3	Наружные стеновые панели (трехслойные)		
84-ИЖ1.1-2 Вып.1.1-2	Наружные стеновые панели (трехслойные)		
84-ИЖ1.1-4 Вып.1.1-4	Наружные стеновые панели (трехслойные)		
84-ИЖ1.2-3 Вып.1.2-3	Наружные цокольные панели (однослойные)		
84-ИЖ1.2-1 Вып.1.2-1	Наружные цокольные панели (трехслойные)		
84-ИЖ1.2-2 Вып.1.2-2	Наружные цокольные панели (трехслойные)		
84-ИЖ1.2-4	Наружные цокольные панели (трехслойные)		
84-ИЖ1.3-1 Вып.1.3-1	Панели парапета (однослойные)		
84-ИЖ1.3-3 Вып.1.3-3	Панели парапета (трехслойные)		
84-ИЖ1.3-2 Вып.1.3-2	Панели парапета (трехслойные)		
84-ИЖ1.3-4 Вып.1.3-4	Панели парапета (трехслойные)		
84-ИЖ2.1-1 Вып.2.1-1	Внутренние стеновые панели		
84-ИЖ2.1-2 Вып.2.1-2	Внутренние стеновые панели		
84-ИЖ2.2-1 Вып.2.2-1	Внутренние цокольные панели		
84-ИЖ2.2-2 Вып.2.2-2	Внутренние цокольные панели		
Объем проектных материалов, приведенных к формату II, - 2746 форматок, в том числе изделий заводского изготовления - 2488 форматок.			
В7ВА АВТОР ПРОЕКТА	ЦНИИЭП жилища, Москва, И-434, Дмитровское шоссе, 9, корп. "Б"		
В7НА УТВЕРЖДЕНИЕ	Утвержден Госгражданстроем Приказ № 268 от 4.10.82г. Введен в действие ЦНИИЭП жилища, приказ № 380 от 14.10.82г.		
В7КА ПОСТАВЩИК	Минский филиал ЦИТП, Минск, 220600, ул. Карла Маркса, 32		
	Инв. № 18174 Катал. л. № 046632		

Д.Б. Ломоносов

Гл. экономист

И.А. Голубовская

Гл. архитектор проекта

А.И. Криппа

Гл. архитектор института

О.А. Зобнин

Гл. инженер проекта