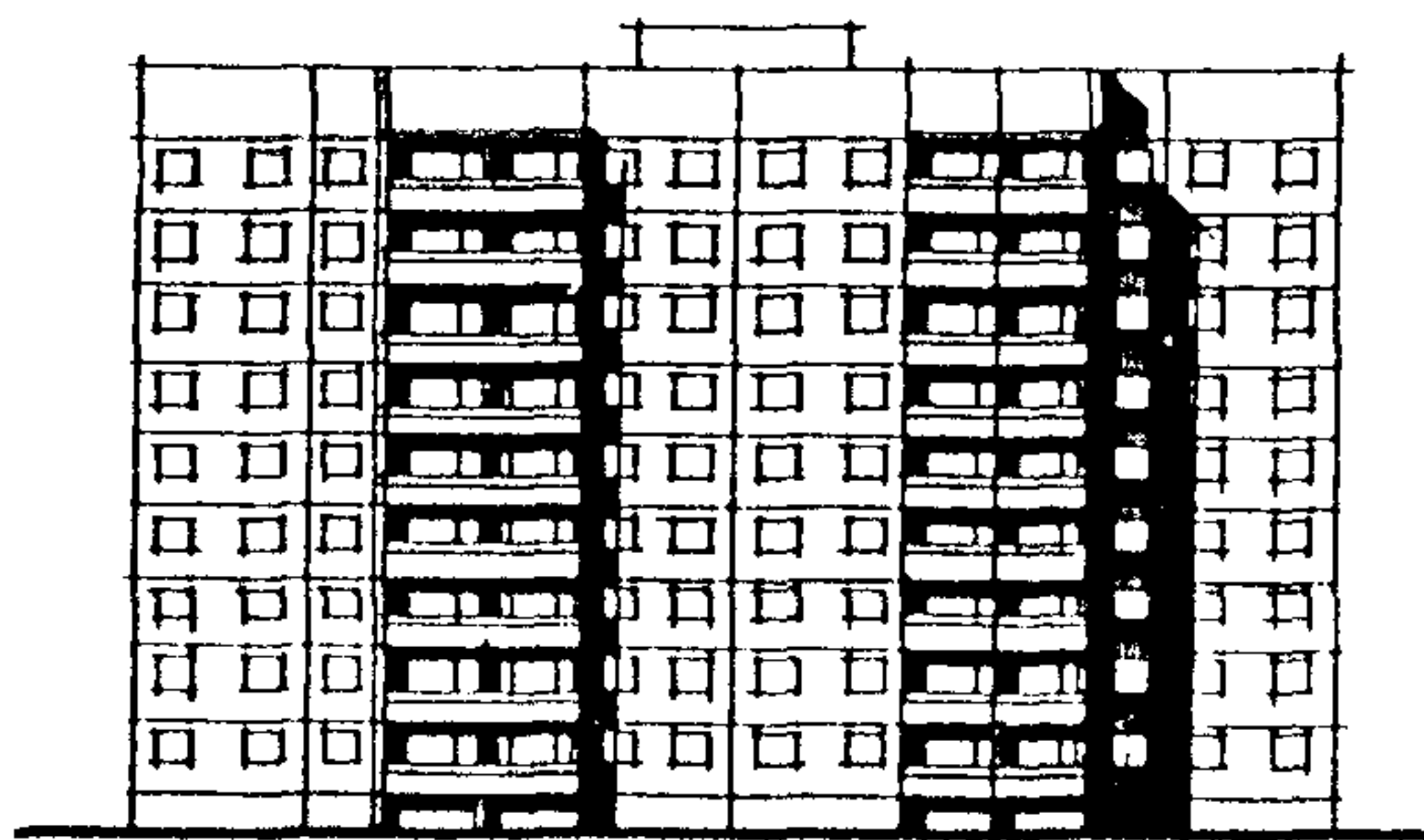
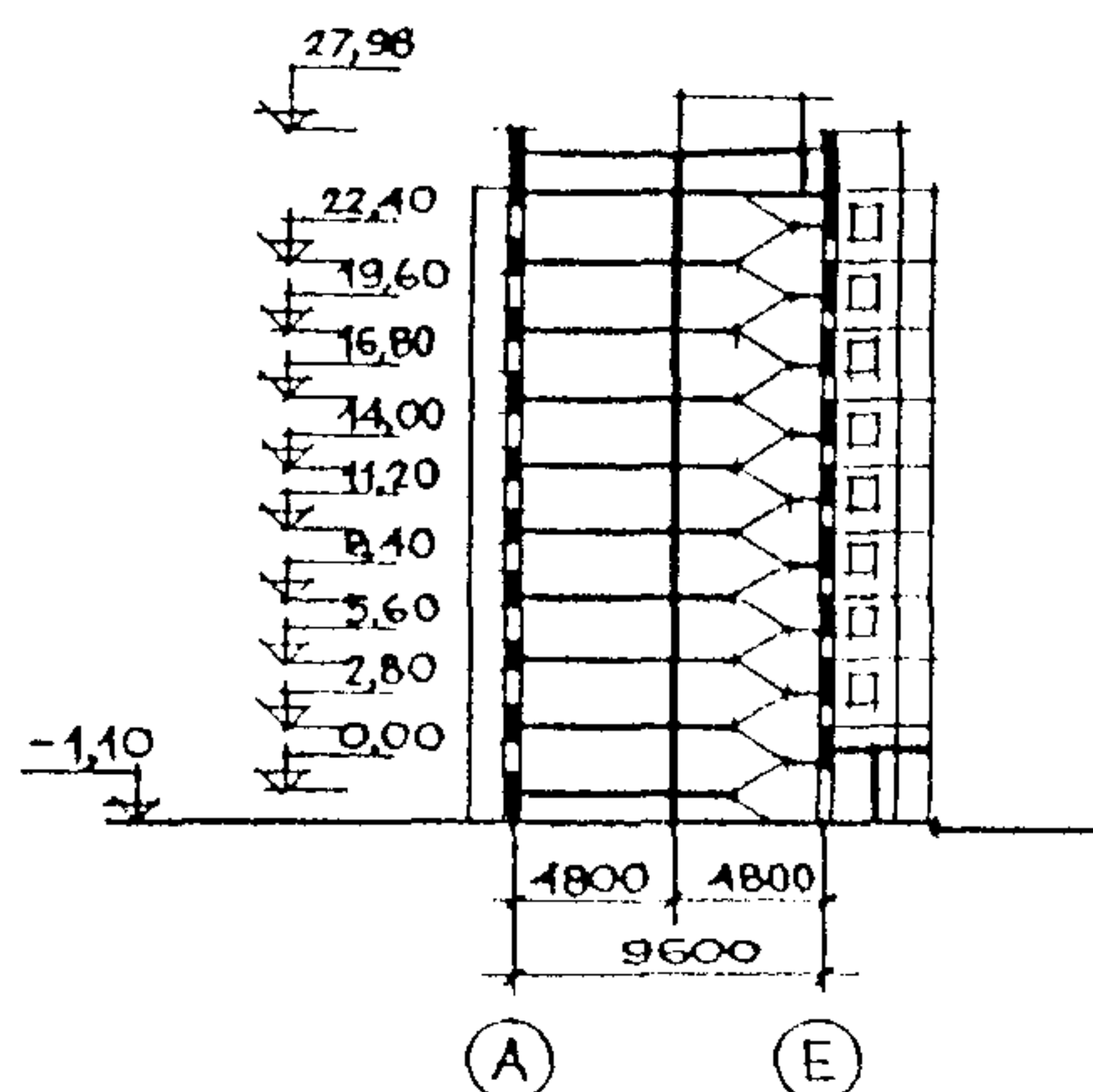
	БЛОК-СЕКЦИЯ 9-ЭТАЖНАЯ 72-КВАРТИРНАЯ РЯДОВАЯ 1Б. 1Б. 2Б. 2Б. 3Б. 3Б. 3Б. 3Б.	П А С П О Р Т ТИПОВОЙ ПРОЕКТ 84-039/1.2 УДК 728.3.011.369.691-413
	Область применения - IV подрайон, II климатический район с обычными геологическими условиями Расчетная температура наружного воздуха -25°, -30° (основное решение), -35°C Вес снегового покрова - 150 кгс/м <sup>2</sup> Скоростной напор ветра - 45 кгс/м <sup>2</sup> Степень долговечности - II Степень огнестойкости - II Класс здания - II Ориентация меридиональная	Разработан ЦНИИЭП жилища Москва, И-434, Дмитровское шоссе дом 9, корпус "Б" Утвержден Госгражданстроем Письмо № СЗ-3-4200 от 21.II.1979г. Введен в действие ЦНИИЭП жилища Приказ № 240 от 30.06.1981 г. Действует с апреля 1982г. (И-4-82)

ФАСАД в осях Iа-Iзс



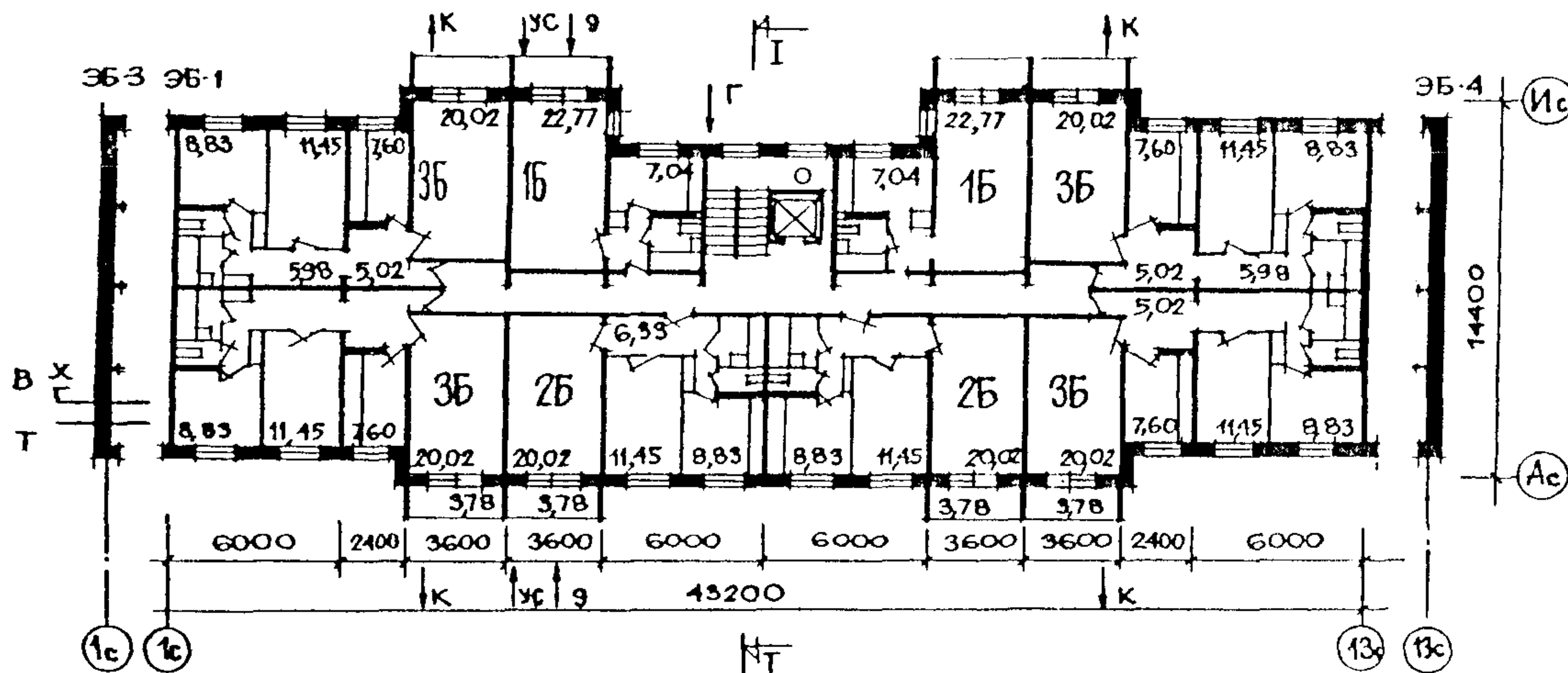
РАЗРЕЗ I-I



ЭЛЕМЕНТЫ БЛОКИРОВКИ

ПЛАН ТИПОВОГО ЭТАЖА неизменяемая часть

ЭЛЕМЕНТЫ БЛОКИРОВКИ



Квартиры	Колич.	Площадь, м <sup>2</sup>	
		жилая	общая
Однокомнатные 1Б	18	22,77	36,63
Двухкомнатные 2Б	18	31,47	52,20
Трехкомнатные 3Б	36	40,30	65,99
Средняя площадь квартир		33,70	55,20




ОСНОВНЫЕ ПОКАЗАТЕЛИ						СТРОИТЕЛЬНЫЕ КОНСТРУКЦИИ	
Наименование	Всего	На 1м <sup>2</sup> общей привлек- денной площади	На 1м <sup>2</sup> общей площади				
<b>ОБЪЕМ</b>							
Строительный в т.ч. подземной части	м <sup>3</sup> 15825,62	3,85	3,98	Конструктивная схема с поперечными несущими стенами. Крыша с теплым чердаком			
<b>ПЛОЩАДЬ</b>							
застройки	м <sup>2</sup> 613,70			Фундаменты - ленточные железобетонные, сборные по серии I.112-5, выпуск 2 и 4 типоразмеров - 15			
приведенная общая	" 4107,06			Вариант железобетонных свай по ГОСТ 19804.2-79 выпуск I типоразмеров - 3			
общая	" 3970,98			Перекрытия - железобетонные, плоские панели толщиной 160 мм типоразмеров - 10			
жилая	" 2427,12			Парапеты - керамзитобетонные, однослойные, толщиной 350 мм по серии I.138-8, вып. 1-1,2-2 типоразмеров - II			
летних помещений	" 272,16			Стены наружные - керамзитобетонные, однослойные панели толщ. 350 мм по серии I.132-2, вып. 1-1,8,9,14; 1,2,3 и по серии I.132-1, вып. 2-2 типоразмеров - 10			
<b>РАСХОД МАТЕРИАЛОВ</b>							
Цемент	т 966,0	0,235	0,243	Стены цокольные - керамзитобетонные, однослойные панели толщ. 300 мм по серии I.117-2, вып. 1-1,2,2-1,3. Вариант для свай серии I.117-5, вып. 1-1,2,2-2 типоразмеров - 15			
в т.ч. на сборные изделия	" 938,4	-	-	Стены внутренние - железобетонные панели толщиной 160 мм по серии I.131-1, вып. 1-1,2,3,2-1 типоразмеров - 9			
Сталь в натуральном исчислении	" 92,4	0,022	0,023	Внутренние чердачные стены по серии I.134-9 типоразмеров - 8			
Сталь, приведенная к классу А-I	" 126,2	0,031	0,032	Перегородки - гипсобетонные панели толщ. 80 мм типоразмеров - 7			
в т.ч. на сборные изделия	" 121,2	-	-	Вентблоски по серии I.134-3, вып. 2 типоразм. - 2			
Бетон и железобетон	м <sup>3</sup> 3238,2	0,788	0,815	Санузлы - объемные санкабиты по серии I.188-5 вып. 1,2,3			
в том числе:				Лестницы - сборные железобетонные плоские марши по серии I.151-1, выпуск I типоразмеров - 3			
монокитн. тяжелый	" 20,2			Отраждение лоджий - бетонные типоразмеров - 2			
монокитн. легкий	" 32,5			Стены и плиты лоджий - железобетонные, плоские толщиной 160 мм типоразмеров - 3			
сборный тяжелый	" 2075,7			Покрытия - керамзитобетонные плоские панели типоразмеров - 6			
сборный легкий	" 928,0			Крыша рулонная 4-х слойная			
Лесоматериалы	" 138,6	0,034	0,035	Двери наружные - деревянные, входные и служебные Серия I.136-II часть 1,2 типоразмеров - 4			
Кирпич	тыс. шт 2,7	0,001	0,001	Двери внутренние - шпотовой конструкции Серия I.136-10 типоразмеров - 4			
Масса конструкций и материалов	т 5965,1			Окна и балконные двери - с раздельными переплетами. Вариант со спаренными переплетами на -25°C Серия I.136-3, выпуск I			
Масса надземной части (от низа перекрытия тикподполья)	т 5090,65			Вариант с тройным остеклением по ГОСТу 16289-80 типоразмеров - 4			
<b>СМЕТНАЯ СТОИМОСТЬ</b>							
Общая	тыс. руб. 443,19	0,108	0,112	Встроенное оборудование - шкафы и антресоли по серии I.172-4, выпуск I			
в том числе:				Полы - из рулонных материалов типа "тапифлекс" (вариант деревянных полов по лагам, в уборных и ваннах - керамическая плитка)			
строительно-монтажные работы	" 437,66	0,107	0,110	Отделка наружная - заводская отделка панелей наружных стен декоративным бетоном и стеклянной или керамической плиткой			
Оборудование	" 5,53			Отделка внутренняя - оклейка обоями; в кухнях, уборных, ваннах - масляная окраска. Над рабочим оборудованием - глазурованная плитка			
Трудоемкость (построечная)	чел. дн. 3994	0,972	1,006	Отделка вестибюля - матовая масляная окраска до потолка			
<b>ЭКСПЛУАТАЦИОННЫЕ ПОКАЗАТЕЛИ</b>							
Расход хол. воды	л/с 1,54			Отделка столярки - масляная окраска за 2 раза			
" горяч. воды	" 2,21			Наибольшая масса монтажного элемента (наружная стеновая панель) 7,34т			
" тепла на отопление	ккал/час 233860			<b>ИНЖЕНЕРНОЕ ОБОРУДОВАНИЕ</b>			
Удельный расход тепла на отопление	" 59,0			Водопровод - хозяйственно-питьевой расчетный напор у основания стояков 32 м. вод. столба			
Расход тепла на горячее водоснабжение	" 300000			Горячее водоснабжение - от внешней сети, расчетный напор у основания стояков 36 м. вод. столба			
Расход газа	Нм <sup>3</sup> /ч 23,04			Канализация - хозяйственно-фекальн. в гор. сеть			
Потребная мощность электроэнергии	кВт			Отопление - водяное, секционн. Система однотрубная с радиаторами, вариант с конвекторами Комфор секционное.			
На осветительном вводе	" 43,0			Температура теплоносителя 105-70°C			
на силовом вводе	" 12,0			Вентиляция - естественная			
Эксплуатационные затраты	руб/год 25669	6,25	6,46	Газоснабжение - от внешней сети			
<b>ДОПОЛНИТЕЛЬНЫЕ ДАННЫЕ</b>							
Показатели приведены для условий строительства при расчетной температуре -30°C с ленточными фундаментами, однослойными стеновыми панелями толщ. 35 см с отделкой декоративным бетоном при I варианте фасада. Смета составлена в базисных ценах для I территориального района Московской области.							
В проекте разработаны:							
а) 3 варианта фасадов							
б) варианты санузлов - россыпь							
г) варианты отопительных приборов							
г) Вариант трехслойных панелей Наружных, цокольных, парапетов и плит покрытий							
д) Вариант перегородок - железобетонные							

Страница 2

ЦИТОВОЙ ПРОЕКТ 84-039/1.2

ИНЖЕНЕР ПИЛИН



 ЦНИИЭП жилища		БЛОК-СЕКЦИЯ 9-ЭТАЖНАЯ 72 КВАР- ТИРНАЯ РЯДОВАЯ 1Б. 1Б.2Б. 2Б.3Б. 3Б.3Б.3Б		ТИПОВОЙ ПРОЕКТ 84-039/1.2		ПАСПОРТ Лист 2							
								Применяются для всех вариантов					
								Применяются для всех вариантов		Применяются для варианта		Применяются для варианта	
Наименование документа				Наружных стен		Отопительных приборов		Фундаментов					
				Керам-зетобе-тонных	3-х слой-ных ж/бетон-ных	Радиа-торы чугун-ные	Радиа-торы "Ком-форт"	Ленточ-ные	Свай-ные				
Архитектурно-строительные решения	АС.0-I АС.01-I АС.01-2 АС.1-I	•	•					•	•				
Отопление и вентиляция	ОВ.1-I			•									
Внутренний водопровод, канализация, газопровод	ВКГ.1-I	•											
Электрооборудование	Э.1-I	•											
Устройства связи и сигнализация	УС.1-I	•											
Узлы монтажные	УАС.1-I вып.1-I	•											
Изделия заводского изготовления	ИЖ 1.1-1	вып.1.1-1	•										
	ИЖ 1.1-2	вып.1.1-2	•										
	ИЖ 1.2-1	вып.1.2-1	•										
	ИЖ 1.2-2	вып.1.2-2	•										
	ИЖ 1.3-1	вып.1.3-1	•										
	ИЖ 1.3-2	вып.1.3-2	•										
	ИЖ 2.1-1	вып.2.1-1	•										
	ИЖ 2.2-1	вып.2.2-1	•										
	ИЖ 2.3-1	вып.2.3-1	•										
	ИЖ 3.1-1	вып.3.1-1	•										
	ИЖ 3.2-1	вып.3.2-1	•										
	ИЖ 3.2-2	вып.3.2-2	•										
	ИЖ 4.1-1	вып.4.1-1	•										
	ИЖ 4.2-1	вып.4.2-1	•										
ИЖ 4.2-2	вып.4.2-2	•											
Металлические изделия	ИМ 1.1-1	вып.1.1-1	•										
	ИД 1.1-1	вып.1.1-1	•										
Смета	СМ.1.86	•											
Сметные цены на железобетонные изделия	СЦ1 (ГДН-84)		•										
	РСЦ1-84; РСЦ3-84; РСЦ4-84		•										
Расчет сметной цены материалов для проектирования	МП 1-1	вып.1-1	•										
	МП 2-1.1+4	вып.2-1.1+4	•										
Серия 83 Мусоропровод	10.8-1												

Объем проектных материалов 2028 форматок, приведенных к формату П в т.ч. изделия заводского изготовления 1644 форматки

Проект распространяет: Минский филиал ЦИТИ - 220600, Минск, ул. Карла Маркса, 32

Инв. № 17708

Пасп. № 045378