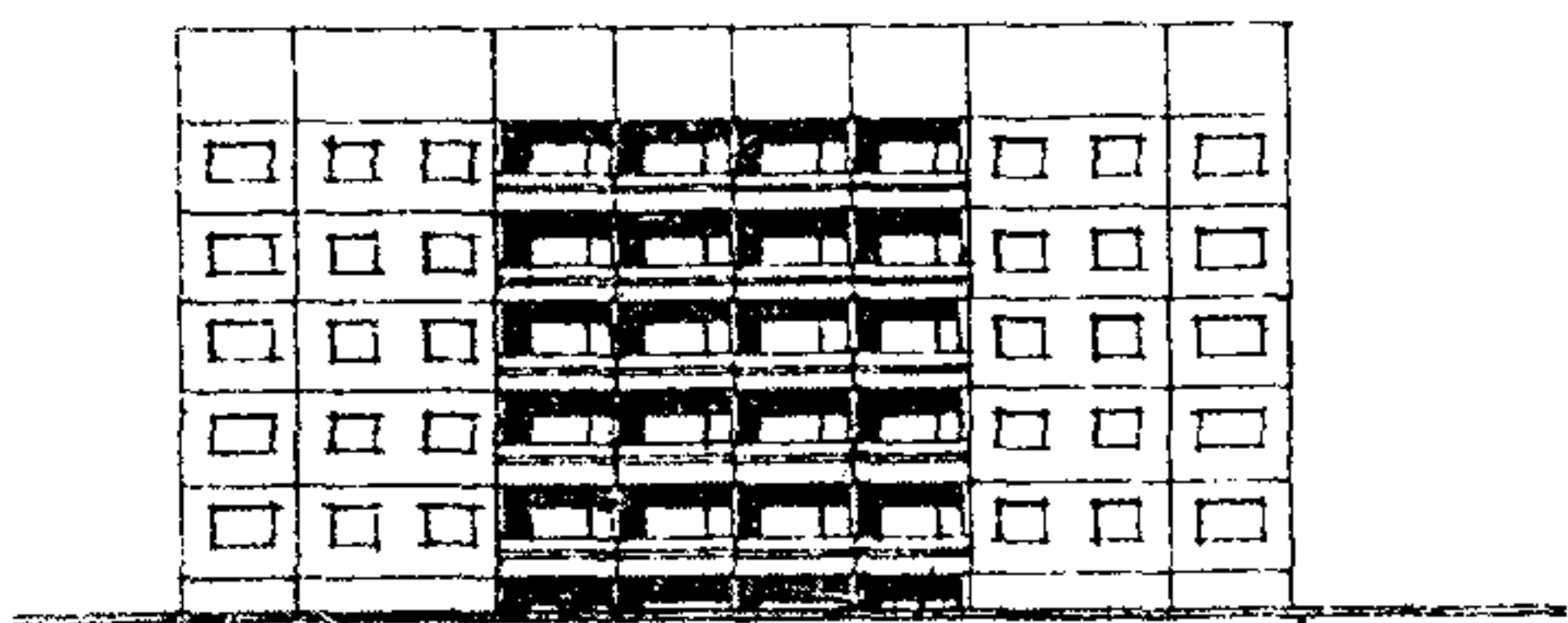
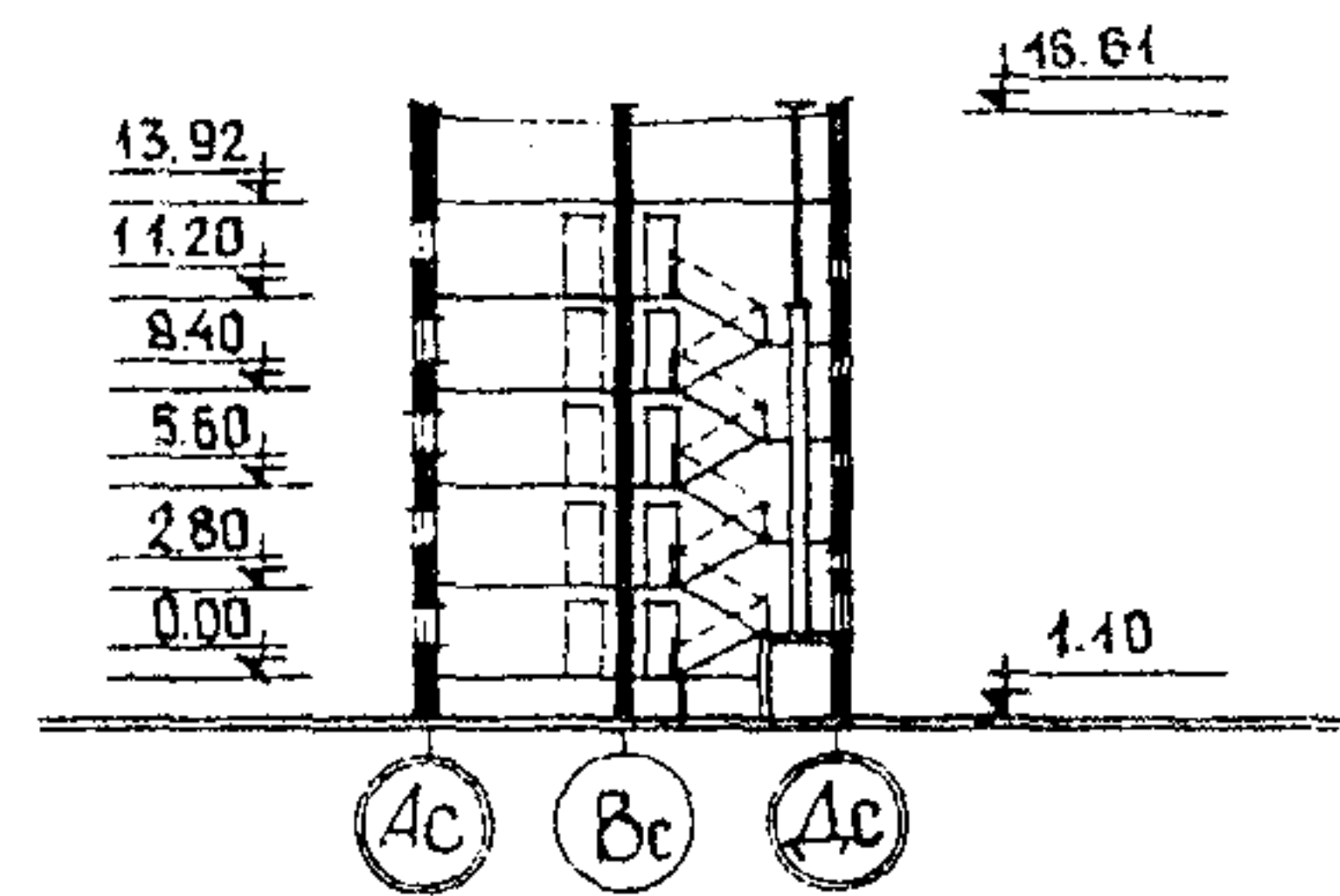


<p>СССР</p>	<p>СТРОИТЕЛЬНЫЙ КАТАЛОГ ЧАСТЬ 2 ТИПОВЫЕ ПРОЕКТЫ ПРЕДПРИЯТИЙ, ЗДАНИЙ И СООРУЖЕНИЙ</p>	<p>ТИПОВОЙ ПРОЕКТ 84-036/1.2 УДК 728.2.011.265:691-413</p>
<p>ЦИТП</p>	<p>БЛОК-СЕКЦИИ 5-ЭТАЖНАЯ 30-КВАРТИРНАЯ РЯДОВАЯ ИБ.2Б.3Б - ИБ.2Б.3Б</p>	<p>ОХСН</p>
<p>ОКТАБРЬ 1982</p>		<p>На 2-х листах На 4-х страницах Страница I</p>

ФАСАД Ic-I3c



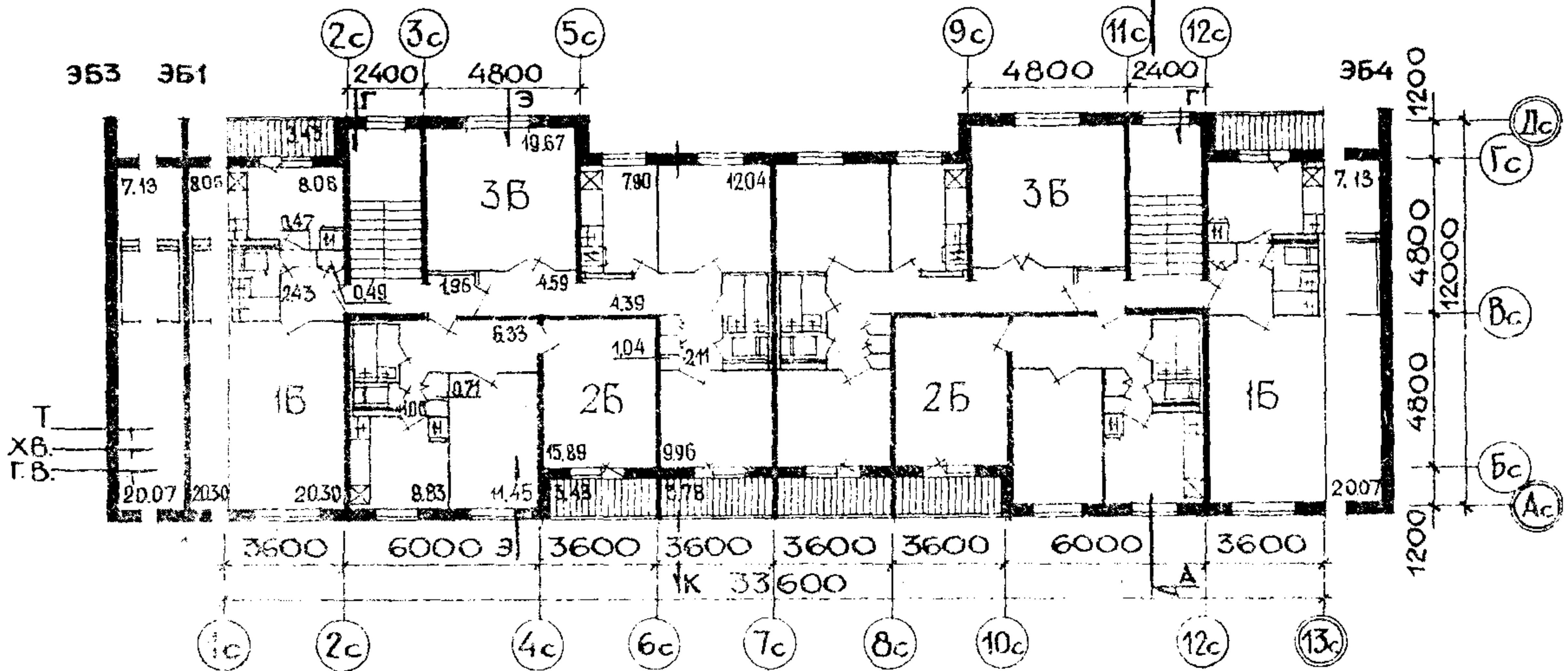
РАЗРЕЗ А-А



Элементы блокировки

ПЛАН ТИПОВОГО ЭТАЖА
неизменяемая часть

Элементы блокировки



ЭКСПЛИКАЦИЯ КВАРТИР

Квартиры (тип)	количество	площадь, м ²	
		жилая	общая
Однокомнатные ИБ	10	20,30	35,14
Двухкомнатные 2А	2	22,0	41,31
Двухкомнатные 2Б	10	27,34	48,08
Трехкомнатные 3Б	8	41,67	65,57
Средняя площадь квартиры		28,46	48,28

БЛОК-СЕКЦИЯ	5-ЭТАЖНАЯ 30-КВАРТИРНАЯ РЯДОВАЯ	ТИПОВОЙ ПРОЕКТ	Лист I
	1Б.2Б.3Б-1Б.2Б.3Б	84-036/1.2	Страница 2

D2BA СТРОИТЕЛЬНЫЕ КОНСТРУКЦИИ И ИЗДЕЛИЯ

Конструктивная схема с поперечными несущими стенами.

Фундаменты - ленточные железобетонные сборные по серии I.II2-5, вып. 2 и 4
Типоразмеров - 10

Стены наружные - однослойные керамзитобетонные панели толщ. 350 мм по серии I.I32-2, вып. I-I
Типоразмеров - 10

Стены покорьные - керамзитобетонные толщ. 300 мм по серии I.II7-2, вып. I-I,2; 2-I,3. Типоразмеров - 9

Парапеты - керамзитобетонные однослойные, толщ. 350 мм по серии I.I38-8, вып. I-I; 2-2. Типоразмеров - 6

Стены внутренние - сборные железобетонные плоские панели толщ. 160 мм по серии I.I31-I, вып. I-I+I-6; 2-I
Типоразмеров - 6

Стены внутренние покорьные - сборные железобетонные, плоские панели толщиной 160 мм. Типоразмеров - 5

Стены внутренние чердачные - по серии I.I34-9. Типоразмеров -

Перегородки - железобетонные плоские панели толщ. 160 мм. Типоразмеров - 6

Перегородки - гипсобетонные панели толщ. 80 мм. Типоразмеров - 12

В санузлах при варианте "россыпь" - железобетонные сборные
Типоразмеров - 6

Вентблоки по серии I.I34-3, вып. 2
Типоразмеров - 3

Санузлы - объемные санкабины по серии I.I88-5, вып. 8,9.

Лестницы - сборные железобетонные плоские марши и площадки по серии I.I51-I, вып. I. Типоразмеров - 4

Лоджии - железобетонные плоские плиты толщ. 160 мм. Типоразмеров -

Ограждения лоджий - железобетонные
Типоразмеров - 3

Шахта лифтовая - железобетонные блоки по серии I.I89-6, вып.3

Покрытие - керамзитобетонные плоские панели толщ. 300 мм. Типоразмеров - 6

Крыша - с теплым чердаком и внутренним водостоком.

Кровля - рулонная 4-слойная

Двери - наружные по серии I.I36-II, Часть I,2. Типоразмеров - 6

Двери внутренние - щитовой конструкции по серии I.I36-10. Типоразмеров - 4

Окна и балконные двери - с раздельными переплетами на -30°C. Серия I.I36-16
Типоразмеров - 5

Встроенное оборудование - шкафы и антресоли по серии I.I72-4, вып. I

Полы - деревянные по лагам, керамическая плитка.

Наибольшая масса монтажного элемента 7,7 т /наружные панели/

H5UA НАРУЖНАЯ ОТДЕЛКА

Заводская отделка панелей наружных стен декоративным бетоном (вариант керамическая или стеклянная плитка).

ВНУТРЕННЯЯ ОТДЕЛКА

В комнатах и передних - оклейка обоями повышенного качества, в кухнях и уборных масляная покраска панелей на высоту 1,8 м. Облицовка стен над кухонным оборудованием - глазурованной плиткой на высоту 0,6 м. В ванных комнатах - панели из глазурованной плитки, примыкающие к санитарному оборудованию высотой 1,8 м, а также другие участки стен на высоту 0,15 м от пола. Остальная поверхность стен и потолков - высококачественная клеевая окраска.

C3GA ИНЖЕНЕРНОЕ ОБОРУДОВАНИЕ

Водопровод - хозяйственно-питьевой, расчетный напор у основания стояков 32 м водного столба.

Канализация - хозяйственно-бытовая, в городскую сеть; водосток - внутренний с открытым выпуском в сторону осей Ас и Дс

Отопление - водяное центральное. Система однетрубная с радиаторами типа "M I40-A0". 95-70°C.

Вентиляция - естественная.

Горячее водоснабжение - от внешней сети, расчетный напор у основания стояков 22-23 м водного столба.

Газоснабжение - от внешней сети к кухонным плитам.

Электроснабжение - от внешней сети, напряжение 380/220 В.

Освещение - лампами накаливания.

Устройства связи - радиотрансляция, коллективные телеантенны, телефонные вводы.

Лифт - пассажирский, грузоподъемностью 320 кг. Машинное отделение в уровне чердака.

Мусоропровод по серии 83 с камерой на I этаже.

C2FD ОСНАЩЕНИЕ ЗДАНИЯ

Оборудование кухонь и санузлов - газовые плиты, мойки, унитазы, ванны, умывальники.

J30B СКОРОСТНОЙ НАПОР ВЕТРА - $\frac{45 \text{ кгс/м}^2}{0,44 \text{ кПа}}$

J3NB ВЕС СНЕГОВОГО ПОКРОВА - $\frac{150 \text{ кгс/м}^2}{1,47 \text{ кПа}}$

R2C0 СТЕПЕНЬ ОГНЕСТОЙКОСТИ - вторая

G1BF ОРИЕНТАЦИЯ - широтная

N1BD РАСЧЕТНАЯ ТЕМПЕРАТУРА НАРУЖНОГО ВОЗДУХА минус 25, 30, 35, 40°C

G2EE ИНЖЕНЕРНО-ГЕОЛОГИЧЕСКИЕ УСЛОВИЯ - обычные

G2DD КЛИМАТИЧЕСКИЕ РАЙОНЫ И ПОДРАЙОНЫ СССР IV, II и III.

БЛОК-СЕКЦИЯ 5-ЭТАЖНАЯ 30-КВАРТИРНАЯ РЯДОВАЯ ИБ.2Б.3Б-ИБ.2Б.3Б			ТИПОВОЙ ПРОЕКТ 84-036/1.2	Лист 2 Страница 3	
Наименование	Всего	На 1 м ² приве- денной общей площади	Наименование	Всего	На 1 м ² приве- денной общей площади
VIIA	СТОИМОСТЬ		V4KA	ЭКСПЛУАТАЦИОННЫЕ ПОКАЗАТЕЛИ	
VIIБ	Общая сметная стоимость	тыс. руб. 186,61	0,125	V4KH	Расход
	в том числе:			воды	
VIIЛ	строительно-монтажных работ	" 186,61	0,125		холодной л/сек 0,93 -
					горячей " 1,29 -
VIIA	ТРУДОЕМКОСТЬ		V4KI	Канализационные стоки	3,46 -
VIIГ	Построечные трудовые затраты	чел-дн. 1829	1,22	V4KN	Тепла
					ккал/ч 261960 -
VIIKA	РАСХОДЫ				303,8 -
	Расход строительных материалов				в том числе:
	Цемент	т 384,5	0,258		на отопление " 102960 -
	Цемент, приведенный к марке М400	" 384,5(8,4)	0,258		на горячее водоснабжение " 119,4 -
	в том числе:				Тепла на отопление 1 м ² общей площади " 159000 -
	на сборные изделия	" 376,1	0,252		71 -
	Сталь	" 34,3(2,0)	0,023	V4KJ	Газа
	Сталь, приведенная к классам А-I и С38/23	" 46,3	0,031		м ³ /ч 10,50 -
	в том числе:			V4KK	Потребная электрическая мощность
	на сборные изделия	" 44,3	0,030		кВт 25,6 -
	Бетон и железобетон	м ³ 1299,4	0,871		Эксплуатационные затраты руб/год 9015 6,04
	в том числе:				ТЕХНИЧЕСКИЕ ХАРАКТЕРИСТИКИ
	монолитный:			G3NB	Объем строительный
	тяжелый	" 15,7	—		м ³ 5505,80 3,688
	легкий	" 6,0	—		в том числе:
	сборный:				подземной части " 40,0 -
	тяжелый	" 791,4	—	G30C	Площадь застройки
	легкий	" 486,2	—		м ² 424,0 -
	Лесоматериалы	" 62,5	0,042	G30I	приведенная общая
	Лесоматериалы, приведенные к круглому лесу	м ³ 90,6(11,5)	0,061		" 1492,58 -
	Кирпич	тыс.шт. 5,6	—	G30B	общая
	Масса конструкций и материалов	т 2614	1,751		" 1439,38 -
	Масса надземной части (от низа перекрытия технической подполья)	т 2480	1,661	G30K	жилая
					" 853,76 0,572
					летних помещений " 106,40 -
					Площадь внеквартирных помещений " 178,36 -
					В скобках указывается потребность материалов без учета расходов на изготовление сборных изделий, конструкций.

ДОПОЛНИТЕЛЬНЫЕ ДАННЫЕ

Показатели приведены для условий строительства при расчетной температуре -30°C , с ленточными фундаментами, однослойными стеновыми панелями толщиной 35 см, с отделкой декоративным бетоном при I-м варианте фасада. Смета составлена в базисных ценах для I-го территориального района Московской области. В проекте предусмотрены 3 положения блок-секции при блокировке; 3 варианта планировочного решения первого этажа; 3 варианта фасада; вариант санузлов при монтаже "россыпь"; вариант безростверкового свайного основания; вариант трехслойных железобетонных панелей наружных, цокольных и парапетных стен, а также панелей покрытия; вариант деревянных полов; вариант спаренного остекления на $t -25^{\circ}$ и тройного остекления для расчетных температур -35° и 40°C ; вариант железобетонных перегородок; вариант отделки помещений - клеевая окраска повышенного качества.

Смета пересчитана в цены, введенные 1.01.84 г. и введена в действие по ЦНИИЭП'у жилища 20.01.85 г приказом N 328.

БЛОК-СЕКЦИЯ 5-ЭТАЖНАЯ 30-КВАРТИРНАЯ РЯДОВАЯ ПБ.2Б.3Б-ПБ.2Б.3Б		ТИПОВОЙ ПРОЕКТ 84-036/1.2	Лист 2 Страница 4
В7ЕА СОСТАВ ПРОЕКТНОЙ ДОКУМЕНТАЦИИ			
84-036/1.2-АС.0-I	Общие архитектурно-строительные решения	84-ИЖ2.3-I Вып.2.3-I 84-ИЖ2.3-2 Вып.2.3-2	Внутренние чердачные панели
84-036/1.2-АС.0I-I	Архитектурно-строительные решения ниже отм. 0.000. Здание с техподпольем. Фундаменты ленточные	84-ИЖ3.1-I Вып.3.1-I 84-ИЖ3.1-2 Вып.3.1-2 84-ИЖ3.2-I Вып.3.2-I	Панели перекрытия. Панели лоджий Панели покрытия (керамзитобетонные)
84-036/1.2-АС.0I-2	Архитектурно-строительные решения ниже отм. 0.000. Здание с техподпольем. Фундаменты свайные	84-ИЖ3.2-2 Вып.3.2-2 84-ИЖ4.1-I Вып.4.1-I 84-ИЖ4.1-2 Вып.4.1-2	Панели покрытия (трехслойные) Разные изделия
84-036/1.2-АС.1-I	Архитектурно-строительные решения выше отм. 0.000	84-ИЖ4.2-I Вып.4.2-I 84-ИЖ4.2-3 Вып.4.2-3 84-ИЖ4.2-2 Вып.4.2-2 84-ИЖ4.2-4 Вып.4.2-4	Перегородки гипсобетонные Перегородки железобетонные
84-036/1.2-ОВ.1-I	Отопление и вентиляция ниже и выше отм. 0.000 с радиаторами М-140-А0 на расчетные температуры -25°+40°С.	84-ИД.1.1-I Вып.1.1-I 84-ИМ.1.1-I Вып.1.1-I 84-ИМ.1.1-2 Вып.1.1-2	Деревянные изделия Металлические изделия
84-036/1.2-ВКГ1-I	Внутренние водопровод, канализация и газопровод ниже и выше отм. 0.000	84-036/1.2-СМ 1.87 РСЦ1-84; РСЦ3-84; РСЦ СЦ1(РСЦ1-84)	Смета Расчет сметных цен Сметные цены на железобетонные изделия
84-036/1.2-Э.1-I	Электрооборудование ниже и выше отм. 0.000	84-036/1.2-МП 1-I Вып.1-I	Материалы для проектирования. Заготовки для компоновки общих чертежей на блок-секцию
84-036/1.2-УС.1-I	Устройства связи и сигнализация ниже и выше отм. 0.000	84-036/1.2 МП 2-I.1+ 2-I.6	Материалы для проектирования. Расчетные таблицы систем отопления на температуры -25°, -35°, -40°С (нагревательные приборы - М140-А0)
84-УАС.1-I Вып.1-I	Монтажные узлы		
84-УАС.2-I Вып.2-I	Узлы архитектурно-строительных решений		
84-УВКГ 1 Вып.1	Узлы внутреннего водопровода, канализации, газопровода		
84-ИЖ1.1-I Вып.1.1-I	Наружные стеновые панели (однослойные)		
84-ИЖ1.1-3 Вып.1.1-3	Наружные стеновые панели (трехслойные)		
84-ИЖ1.1-2 Вып.1.1-2	Наружные стеновые панели (трехслойные)		
84-ИЖ1.1-4 Вып.1.1-4	Наружные цокольные панели (однослойные)		
84-ИЖ1.2-3 Вып.1.2-3	Наружные цокольные панели (трехслойные)		
84-ИЖ1.2-2 Вып.1.2-2	Панели парапета (однослойные)		
84-ИЖ1.2-4 Вып.1.2-4	Панели парапета (трехслойные)		
84-ИЖ1.3-1 Вып.1.3-1	Внутренние стеновые панели		
84-ИЖ1.3-3 Вып.1.3-3	Внутренние цокольные панели		
84-ИЖ1.3-2 Вып.1.3-2			
84-ИЖ1.3-4 Вып.1.3-4			
84-ИЖ2.1-I Вып.2.1-I			
84-ИЖ2.1-2 Вып.2.1-I			
84-ИЖ2.2-I Вып.2.2-I			
84-ИЖ2.2-2 Вып.2.2-2			
Объем проектных материалов, приведенных к формату П, - 1942 форматки, в том числе изделий заводского изготовления - 1106 форматок.			
В7ВА АВТОР ПРОЕКТА	ЦНИИЭП жилища, Москва И-434, Дмитровское шоссе, 9, корп. "Б"		
В7НА УТВЕРЖДЕНИЕ	Утвержден Госгражданстроем 10 июля 1979 г., письмо № СЗ-3-2110. Введен в действие ЦНИИЭП жилища, приказ № 442 от 16.12.81.		
В7КА ПОСТАВЩИК	Минский филиал ЦИТП, 220600, Минск, ул. Карла Маркса, 32		
	Инв. № 18176		
	Катал. л. № 046634		

Д.Б. Ломоносов

А.А. Голубовская Гл. экономист

Гл. архитектор проекта

А.И. Криппа

Гл. архитектор института