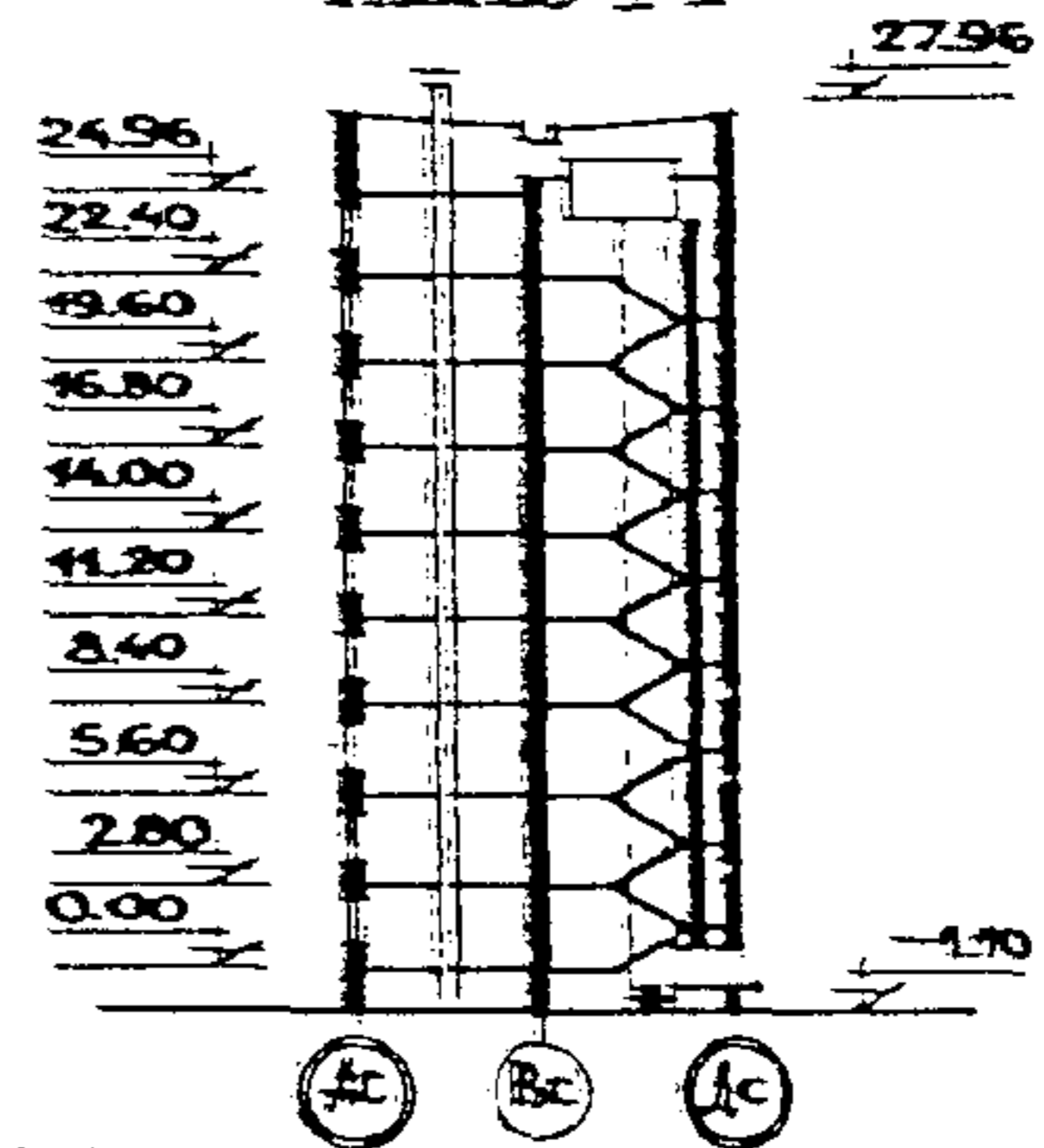


<p>СССР</p>	<p>СТРОИТЕЛЬНЫЙ КАТАЛОГ ЧАСТЬ 2 ТИПОВЫЕ ПРОЕКТЫ ПРЕДПРИЯТИЙ, ЗДАНИЙ И СООРУЖЕНИЙ</p>	<p>ТИПОВОЙ ПРОЕКТ 84-035/1.2 УДК 72.011.269:691-413</p>
	<p>ЦИТП</p> <p>БЛОК-СЕКЦИЯ 9- ЭТАЖНАЯ 54- КВАРТИРНАЯ РЯДОВАЯ С ПРОЕЗДОМ</p> <p>2Б.3Б.3Б - 2Б.3Б.3Б</p>	<p>ДХСН</p>
<p>ИЮНЬ 1983</p>		<p>На 2-х листах На 4-х страницах Страница I</p>

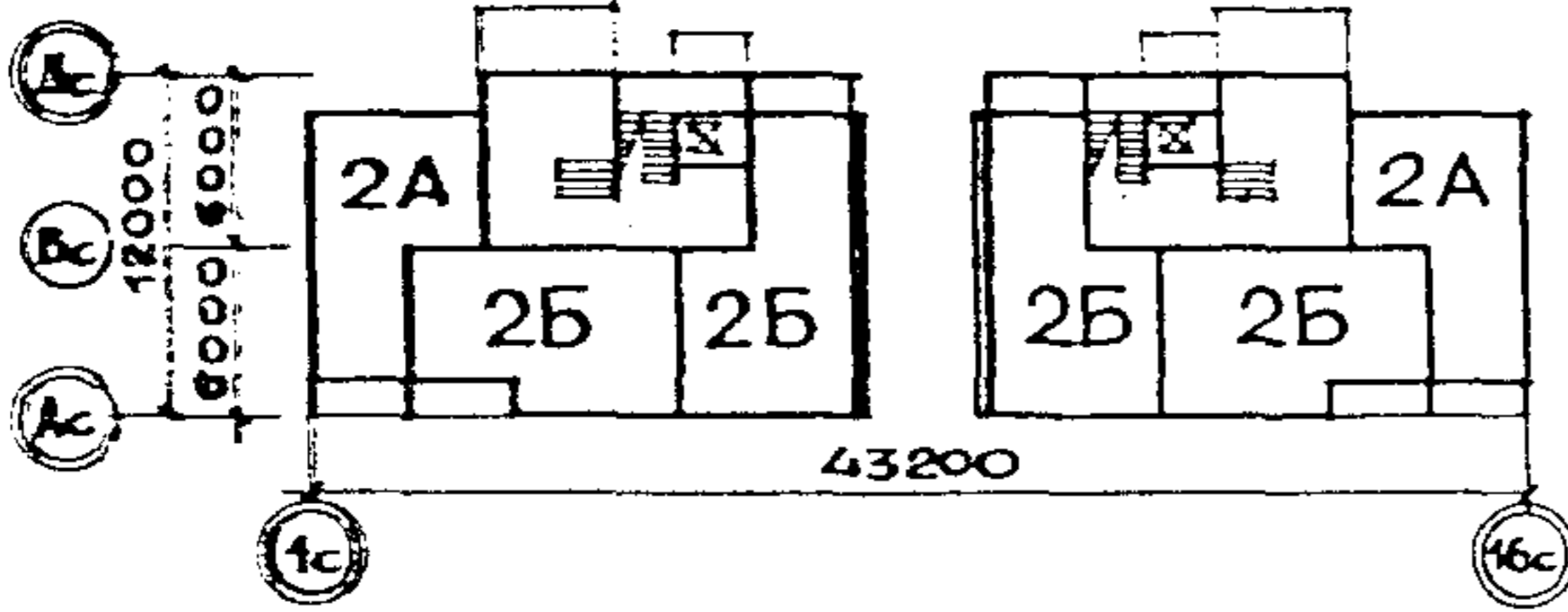
ФАСАД Iа-Iбс



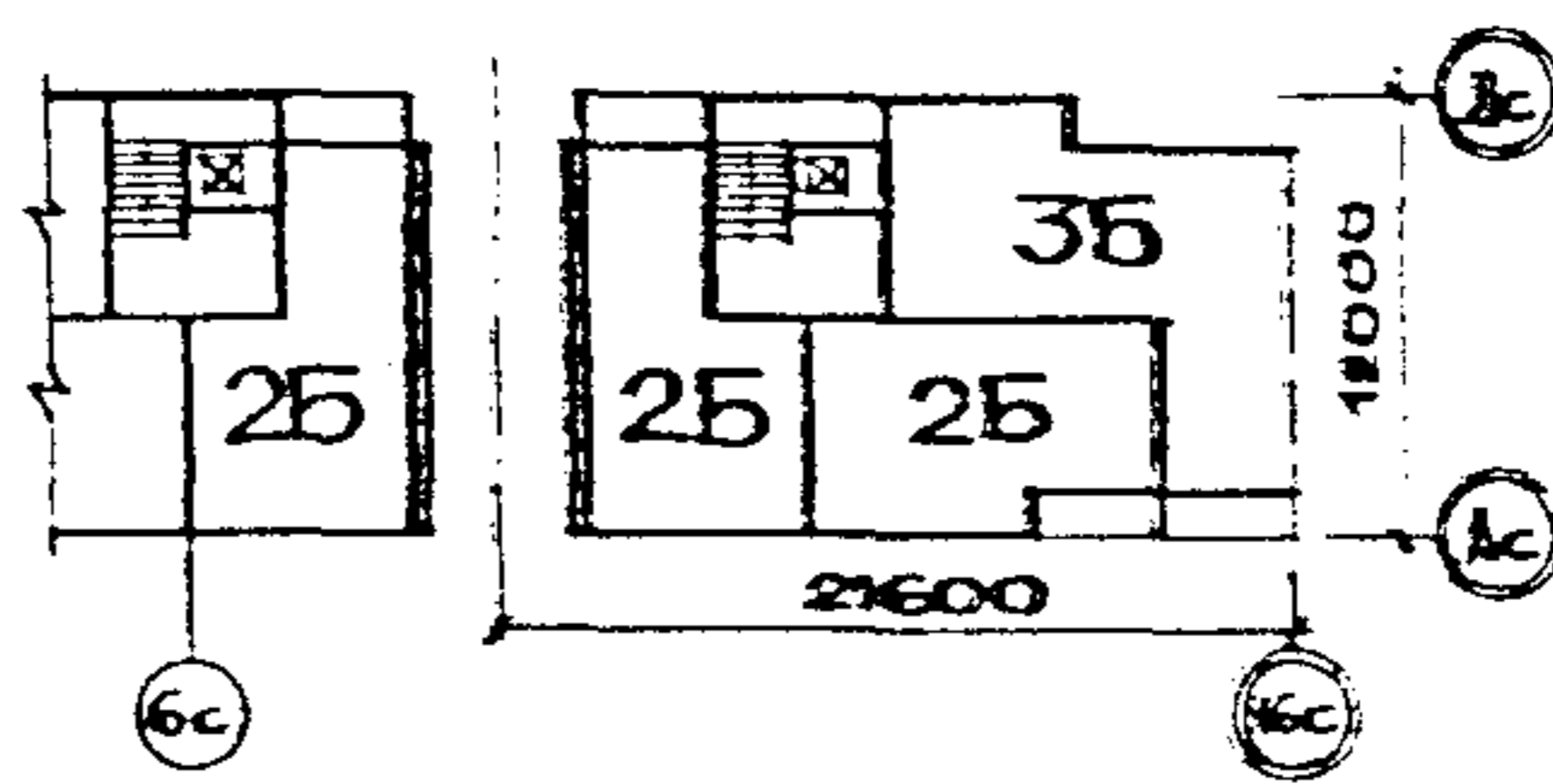
РАЗРЕЗ I-I



ПЛАН I ЭТАЖА

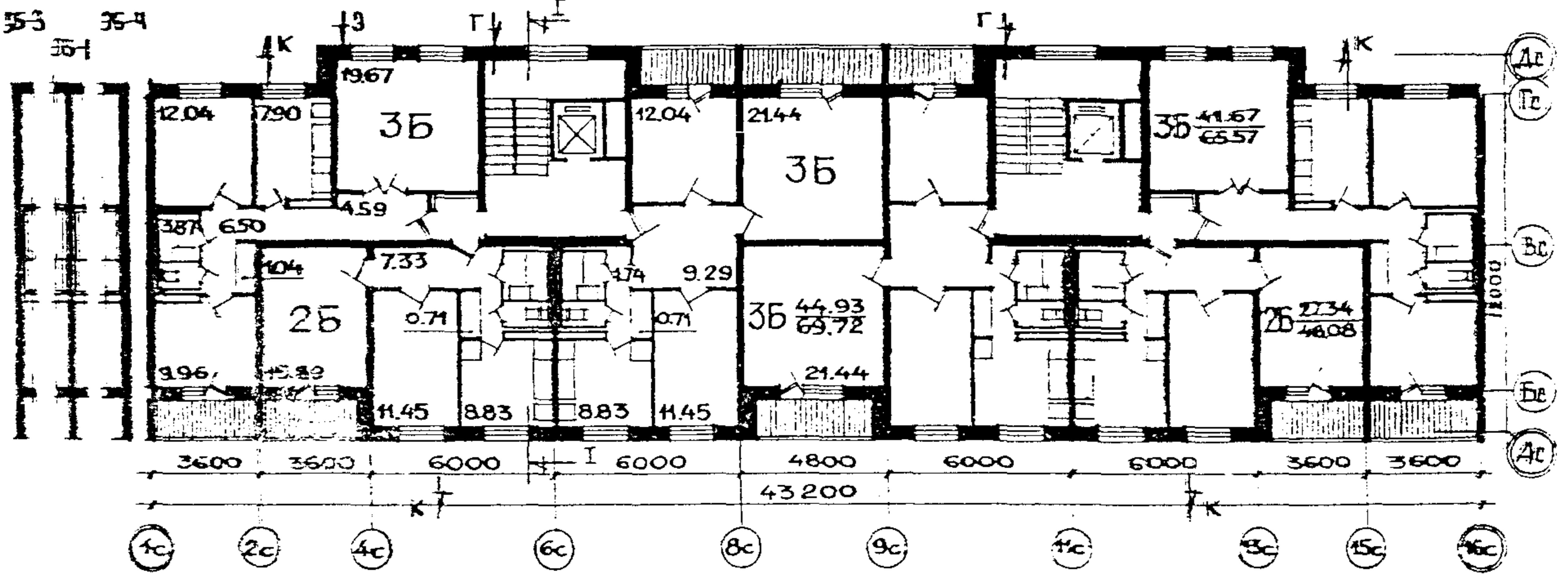


ПЛАН 2 ЭТАЖА



ПЛАН ТИПОВОГО ЭТАЖА
НЕИЗМЕНЯЕМАЯ ЧАСТЬ

Элементы
блокировки



ЭКСПЛИКАЦИЯ КВАРТИР

Квартира / тип /	Количество	Площадь, м2	
		жилая	общая
Двухкомнатные 2А	2	22,0	41,34
Двухкомнатные 2Б	4	22,18	46,51
Двухкомнатные 2Б	18	27,34	48,08
Трехкомнатные 3Б	16	41,67	65,57
Трехкомнатные 3Б	14	44,93	69,72
Средняя площадь квартир		35,56	58,5

БЛОК-СЕКЦИЯ РЯДОВАЯ 9-ЭТАЖНАЯ 54-КВАРТИРНАЯ С ПРОЕЗДОМ 2Б.3Б.3Б - 2Б.3Б.3Б	ТИПОВОЙ ПРОЕКТ 84-035/1.2	Лист I Страница 2
---	------------------------------	----------------------

D2BA СТРОИТЕЛЬНЫЕ КОНСТРУКЦИИ И ИЗДЕЛИЯ

Конструктивная схема с поперечными несущими стенами

Фундаменты - ленточные железобетонные сборные по серии I.II2-5, вып.2 и 4
Типоразмеров - 13

Стены наружные - однослойные керамзитобетонные панели толщ. 350 мм
Типоразмеров - 14

Стены покорьные - керамзитобетонные толщ. 300 мм. Типоразмеров - 9

Парапеты - керамзитобетонные однослойные, толщ. 350 мм. Типоразмеров - 5

Стены внутренние - сборные железобетонные плоские панели толщ. 160 мм
Типоразмеров - 5

Стены внутренние покорьные - сборные железобетонные, плоские панели толщиной 160 мм. Типоразмеров - 6

Стены внутренние чердачные - сборные железобетонные панели толщ. 160 мм
Типоразмеров - 7

Перекрытия - железобетонные плоские панели толщ. 160 мм. Типоразмеров - 12

Перегородки - гипсобетонные панели толщ. 80 мм. Типоразмеров - 7

В санузлах при варианте "россыпь" - железобетонные сборные панели
Типоразмеров - 2

Вентблоки - сборные железобетонные панели толщ. 240 мм. Типоразмеров - 3

Санузлы - объемные санкабины по серии I.I88-5, вып. I, 2, 3

Лестницы - сборные железобетонные плоские марши и площадки по серии I.I5I-I, вып. I. Типоразмеров - 4

Лоджии - железобетонные плоские плиты толщ. 160 мм. Типоразмеров - 4

Ограждения лоджий - железобетонные сборные панели толщ. 90 мм
Типоразмеров - 2

Шахта лифтовая - железобетонные блоки по серии I.I89-6, вып.3

Покрытие - керамзитобетонные плоские панели толщ. 300 мм. Типоразмеров - 7

Крыша - с теплым чердаком и внутренним водостоком

Кровля - рулонная 4-слойная

Двери - наружные по серии I.I36-II. Часть I, 2. Типоразмеров - 5

Двери внутренние - щитовой конструкции по серии I.I36-IO. Типоразмеров - 4

Окна и балконные двери - с раздельными переплетами на -30°C. Серия I.I36.5-16
Типоразмеров - 5

Встроенное оборудование - шкафы и антресоли по серии I.I72-4, вып. I

Полы - линолеум на теплозвукоизоляционной основе (тапифлекс)

Наибольшая масса монтажного элемента (наружная торцовая панель) - 7,7 т

H5UA НАРУЖНАЯ ОТДЕЛКА

Заводская отделка панелей наружных стен декоративным бетоном (вариант керамическая или стеклянная плитка)

ВНУТРЕННЯЯ ОТДЕЛКА

В комнатах и передних - оклейка обоями повышенного качества, в кухнях и уборных масляная покраска панелей на высоту 1,8 м. Облицовка стен над кухонным оборудованием - глазурованной плиткой на высоту 0,6 м. В ванных комнатах - панели из глазурованной плитки, примыкающие к санитарному оборудованию высотой 1,8 м, а также другие участки стен на высоту 0,15 м от пола. Остальная поверхность стен и потолков высококачественная клеевая окраска

C3GA ИНЖЕНЕРНОЕ ОБОРУДОВАНИЕ

Водопровод - хозяйственно-питьевой, расчетный напор у основания стояков 32 м

Канализация - хозяйственно-бытовая, в городскую сеть; водосток - внутренний с открытым выпуском в сторону осей Ас и Дс

Отопление - водяное центральное. Система однетрубная с радиаторами типа "MI40-AO". Температура теплоносителя - 105-70°C

Вентиляция - естественная

Горячее водоснабжение - от внешней сети, расчетный напор у основания стояков 36 м

Газоснабжение - от внешней сети к кухонным плитам

Электроснабжение - от внешней сети, напряжение 380/220 В

Освещение - лампами накаливания

Устройства связи - радиотрансляция, коллективные телеантенны, телефонные вводы

Лифт - пассажирский, грузоподъемностью 320 кг. Машинное отделение в уровне чердака

Мусоропровод по серии 83 с камерой на I этаже

C2ED ОСНАЩЕНИЕ ЗДАНИЯ

Оборудование кухонь и санузлов - газовые плиты, мойки, унитазы, ванны, умывальники

J3NB ВЕС СНЕГОВОГО ПОКРОВА - 150 кгс/м²
I, 47 кПа

G1BF ОРИЕНТАЦИЯ - широтная

G2EE ИНЖЕНЕРНО-ГЕОЛОГИЧЕСКИЕ УСЛОВИЯ - обычные

J30B СКОРОСТНОЙ НАПОР ВЕТРА - $\frac{45 \text{ кгс/м}^2}{0,44 \text{ кПа}}$

R2CO СТЕПЕНЬ ОГНЕСТОЙКОСТИ - вторая

N1BD РАСЧЕТНАЯ ТЕМПЕРАТУРА НАРУЖНОГО ВОЗДУХА минус 25, 30, 35, 40°C

G2DD КЛИМАТИЧЕСКИЕ РАЙОНЫ И ПОДРАЙОН СССР II, III и IV

БЛОК-СЕКЦИЯ 9-ЭТАЖНАЯ 54-КВАРТИРНАЯ РЯДОВАЯ С ПРОЕЗДОМ 2Б.3Б.3Б - 2Б.3Б.3Б			ТИПОВОЙ ПРОЕКТ 84-035/1.2		Лист 2 Страница 3	
Наименование	Всего	На 1 м ² приве- денной общей площади	Наименование	Всего	На 1 м ² приве- денной общей площади	
У11А	СТОИМОСТЬ		У4КА	ЭКСПЛУАТАЦИОННЫЕ ПОКАЗАТЕЛИ		
У11Б	Общая сметная тыс. 403,90 стоимость руб.	0,122	У4КН	Расход воды		
	в том числе:			холодной л/сек 1,30		-
У11В	строительно-монтажных работ " 392,84	0,119	У4КН	Горячей " 1,84		-
V110	оборудование 11,06	-	У4К1	Канализационные стоки " 5,87		-
У11А	ТРУДОЕМКОСТЬ		У4КН	Тепла ккал/ч 458490		-
У11Б	Построечные трудовые затраты чел.дн. 3683	1,12		в том числе: кВт 531,9		-
У1КА	РАСХОДЫ			на отопление " 216390		-
V1KB	Расход строительных материалов			на горячее водоснабжение " 242100		-
	Цемент т 814,3	0,248		Тепла на отопление 1м2 общей площади 280,9		-
	Цемент, привезенный к марке М400 814,3 /47,1/	0,248	У4КJ	Газа м ³ /ч 17,50		-
	в том числе:		У4КК	Потребная электрическая мощность кВт 36,0		-
	на сборные изделия т 767,2	0,233		Эксплуатационные затраты руб/год 25420		7,73
	Сталь " 78,0/6,8/	0,024	ТЕХНИЧЕСКИЕ ХАРАКТЕРИСТИКИ			
	Сталь приведенная к классам А-I и С38/23 " 106,2	0,032	G3NB	Объем строительный м ³ 12378,5		3,76
	в том числе:			в том числе:		
	на сборные изделия " 99,4	-		Подземной части " 80,0		-
	Бетон и железобетон м3 2670,5	0,812	G3OC	Площадь застройки м2 544,0		-
	в том числе:		G3OI	Приведенная общая " 3288,3		-
	монолитный:		G3OB	общая " 3159,3		-
	тяжелый " 141,5	0,043	G3OK	жилая " 1920,58		0,58
	легкий " 27,9	0,008		летних помещений " 258,0		-
	сборный:			В скобках указывается потребность материалов без учета расходов на изготовления сборных изделий, конструкций.		
	тяжелый " 1626,2	0,495				
	легкий " 874,9	0,266				
	Лесоматериалы " 106,7	0,032				
	Лесоматериалы, приведенные к круглому лесу " 154,7 /13,7/	0,047				
	Кирпич тыс.шт. 39,8	-				
	Масса конструкций и материалов т 5316	1,62				
	Масса надземной части /от низа перекрытия технического подполья т 4786	1,46				
ДОПОЛНИТЕЛЬНЫЕ ДАННЫЕ						
Показатели приведены для условий строительства при расчетной температуре -30°C, с ленточными фундаментами, однослойными стеновыми панелями толщиной 35 см, с отделкой декоративным бетоном при I-м варианте фасада. Смета составлена в базисных ценах для I-го территориального района Московской области, в проекте предусмотрены 3 положения блок-секции 3 варианта фасада, вариант санузлов при монтаже "россыпь"; вариант безростверкового свайного основания; вариант трехслойных железобетонных панелей наружных, цокольных и парапетных стен, а также панелей перекрытия; вариант деревянных полов; вариант спаренного остекления на t -25° и тройного остекления для расчетных температур -35° и -40°C; вариант железобетонных перегородок; вариант отделки помещений - клеевая окраска повышенного качества; вариант отопительных приборов (конвекторы "комфорт"); вариант электролит.						
Расчетный показатель - 1 м ² приведенной общей площади.						
Смета пересчитана в цены, введенные 10184г и введена в действие по ЦНИИЭП'у жилища 20 VI 85г приказом N 328.						

БЛОК-СЕКЦИЯ 9-ЭТАЖНАЯ 54-КВАРТИРНАЯ РЯДОВАЯ С ПРОЕЗДОМ 2Б.3Б.3Б - 2Б.3Б.3Б	ТИПОВОЙ ПРОЕКТ 84-035/1.2	Лист 2 Страница 4
---	------------------------------	----------------------

В7ЕА СОСТАВ ПРОЕКТНОЙ ДОКУМЕНТАЦИИ

84-035/1.2-АС.0-I	Общие архитектурно-строительные решения	84-ИЕ2.3-I 84-ИЕ2.3-2	Вып.2.3-I " 2.3-2	Внутренние чердачные панели
84-035/1.2-АС.0I-I	Архитектурно-строительные решения ниже отм.С.000 Здание с техподпольем. Фундаменты ленточные.	84-ИЕ3.1-I 84-ИЕ3.1-2 84-ИЕ3.1-3 84-ИЕ3.2-I	Вып.3.1-I " 3.1-2 " 3.1-3 " 3.2-I	Панели перекрытия. Панели лоджий Панели покрытия /керамзитобетонные/
84-035/1.2-АС.0I-2	Архитектурно-строительные решения ниже отм.0.000 Здание с техподпольем. Фундаменты свайные	84-ИЕ3.2-2	" 3.2-2	Панели покрытия /трехслойные/
84-035/1.2-АС.1-I	Архитектурно-строительные решения выше отм.0.000	84-ИЕ4.1-I 84-ИЕ4.1-2 84-ИЕ4.1-3 84-ИЕ4.2-I	" 4.1-I " 4.1-2 " 4.1-3 " 4.2-I	Разные изделия Перегородки гипсо-бетонные
84-035/1.2-ОВ.1-I	Отопление и вентиляция ниже и выше отм.0.000 с радиаторами М-140-А0 и конвекторы КН-20 на расчетные температуры -25 ⁰ +40 ⁰ С	84-ИЕ4.2-2 84-ИЕ4.2-4	" 4.2-2 " 4.2-4	Перегородки железобетонные
84-035/1.2-ВКП-I	Внутренние водопровод, канализация и газопровод ниже и выше отм.0.000.	84-ИМ.1.1-I 84-ИМ.1.1-2 84-ИМ.1.1-1 84-ИД.1.1-2	" 1.1-I " 1.1-2 " 1.1-I " 1.1-2	Деревянные изделия Металлические изделия
84-035/1.2-Э.1-I	Электрооборудование ниже и выше отм.0.000.	84-035/1.2-СМ 1.87		Смета
84-035/1.2-УС.1-I	Устройства связи и сигнализация ниже и выше отм.0.00	РСЦ 1-84; РСЦ 3-84 РСЦ 4-84 СЦ 1 (РСЦ 1-84)		Расчеты сметных цен Сметные цены на железобетонные изделия
84-УАС.1-I	Вып.1-I Монтажные узлы			
84-УАС.1-2	" 1-2 " "			
84-УАС.2-1	" 2-1 Узлы архитектурно-строительных решений			
84-УАС.2-2	" 2-2 " "			
84-УВКГ 1	" 1 Узлы внутреннего водопровода, канализации, газопровода	84-035/1.2-МП 1-I	Вып.1-I	Материалы для проектирования. Заготовки для компоновки общих чертежей на блок-секцию
84-ИЖ1.1-I	" 1.1-I Наружные стеновые панели /однослойные/			
84-ИЖ1.1-35	" 1.1-35 " "			
84-ИЖ1.1-2	" 1.1-2 Наружные стеновые панели /трехслойные/			
84-ИЖ1.1-46	" 1.1-46 " "			
84-ИЖ1.2-1	" 1.2-1 " "	84-035/1.2-МП 2 1.1+ МП 2 1.6		Материалы для проектирования. Расчетные таблицы систем отопления на температуры -25 ⁰ , -35 ⁰ , -40 ⁰ С /нагревательные приборы - М-140-А0/
84-ИЖ1.2-3	" 1.2-3 Наружные цокольные панели /однослойные/			
84-ИЖ1.2-2	" 1.2-2 Наружные цокольные панели /трехслойные/			
84-ИЖ1.2-4	" 1.2-4 " "			
84-ИЖ1.3-1	" 1.3-1 Панели парапета.			
84-ИЖ1.3-3	" 1.3-3 /однослойные/			
84-ИЖ1.3-2	" 1.3-2 Панели парапета	Серия 83 10.8 -1,2		Мусоропровод
84-ИЖ1.3-4	" 1.3-4 /трехслойные/			
84-ИЖ2.1-1	" 2.1-1 Внутренние стеновые панели			
84-ИЖ2.1-2	" 2.1-2 " "			
84-ИЖ2.1-3	" 2.1-3 " "			
84-ИЖ2.2-1	" 2.2-1 Внутренние цокольные панели			
84-ИЖ2.2-2	" 2.2-2 " "			

Объем проектных материалов, приведенных к формату II - 2306 форматок, в том числе изделий заводского изготовления - 1666 форматок.

В7ВА АВТОР ПРОЕКТА	ЦНИИЭП жилища, Москва И-434, Дмитровское шоссе, 9, корп."Б"
В7НА УТВЕРЖДЕНИЕ	Утвержден Госгражданстроем 23 октября 1978г., письмо № СЗ-Э-3044 Введен в действие ЦНИИЭП жилища, приказ № 225 от 24.06.1982 г.
В7КА ПОСТАВЩИК	Минский филиал ЦИТП, 220600, Минск, ул.Карла Маркса, 32

Изм. № 18436
Катал.л. № 047348

Ломоносов Д.Б.
 Гл. экономист
 Голубовская М.А.
 Гл. архитектор проекта
 А.И.Крыппа
 Гл. инженер проекта