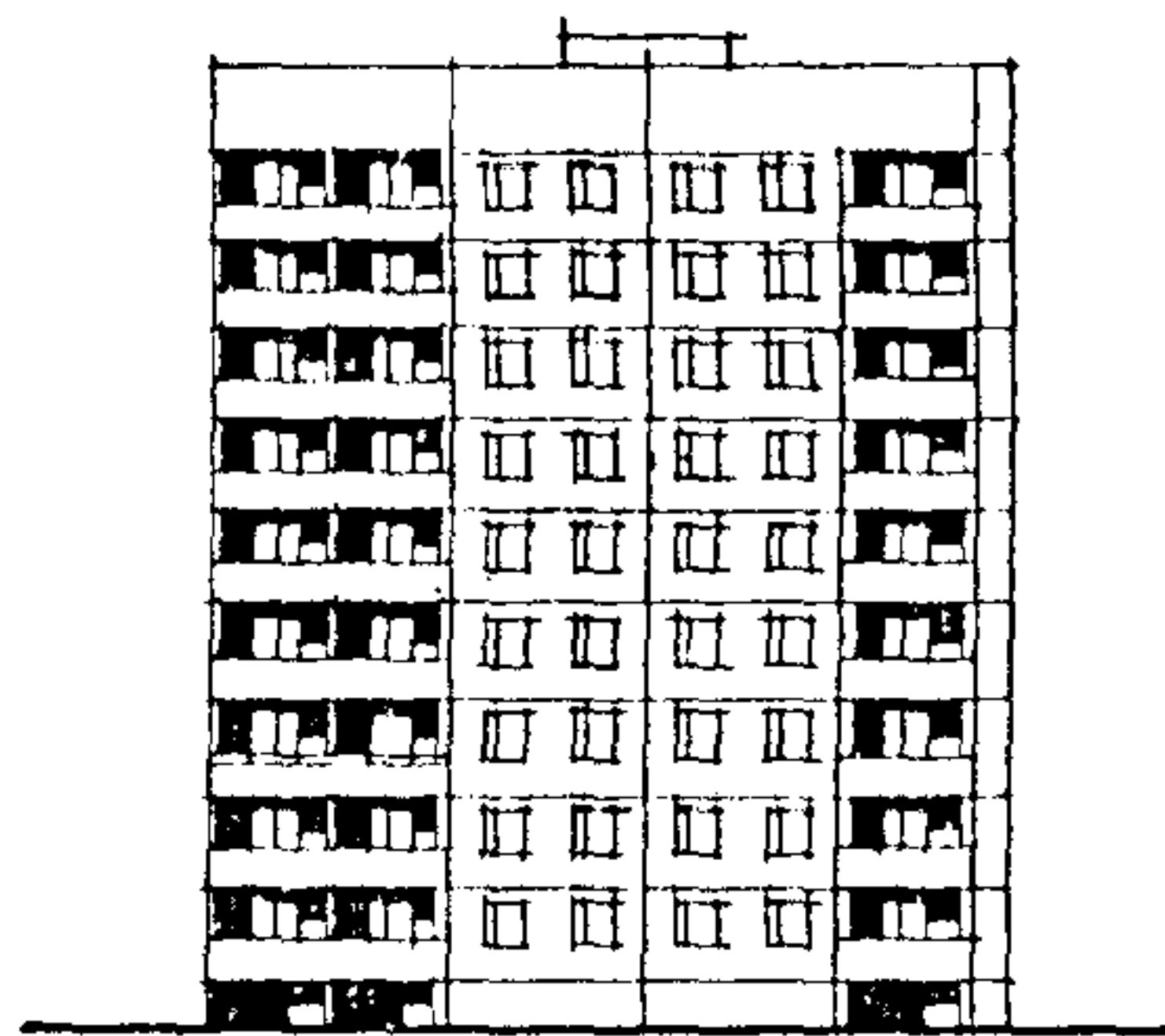
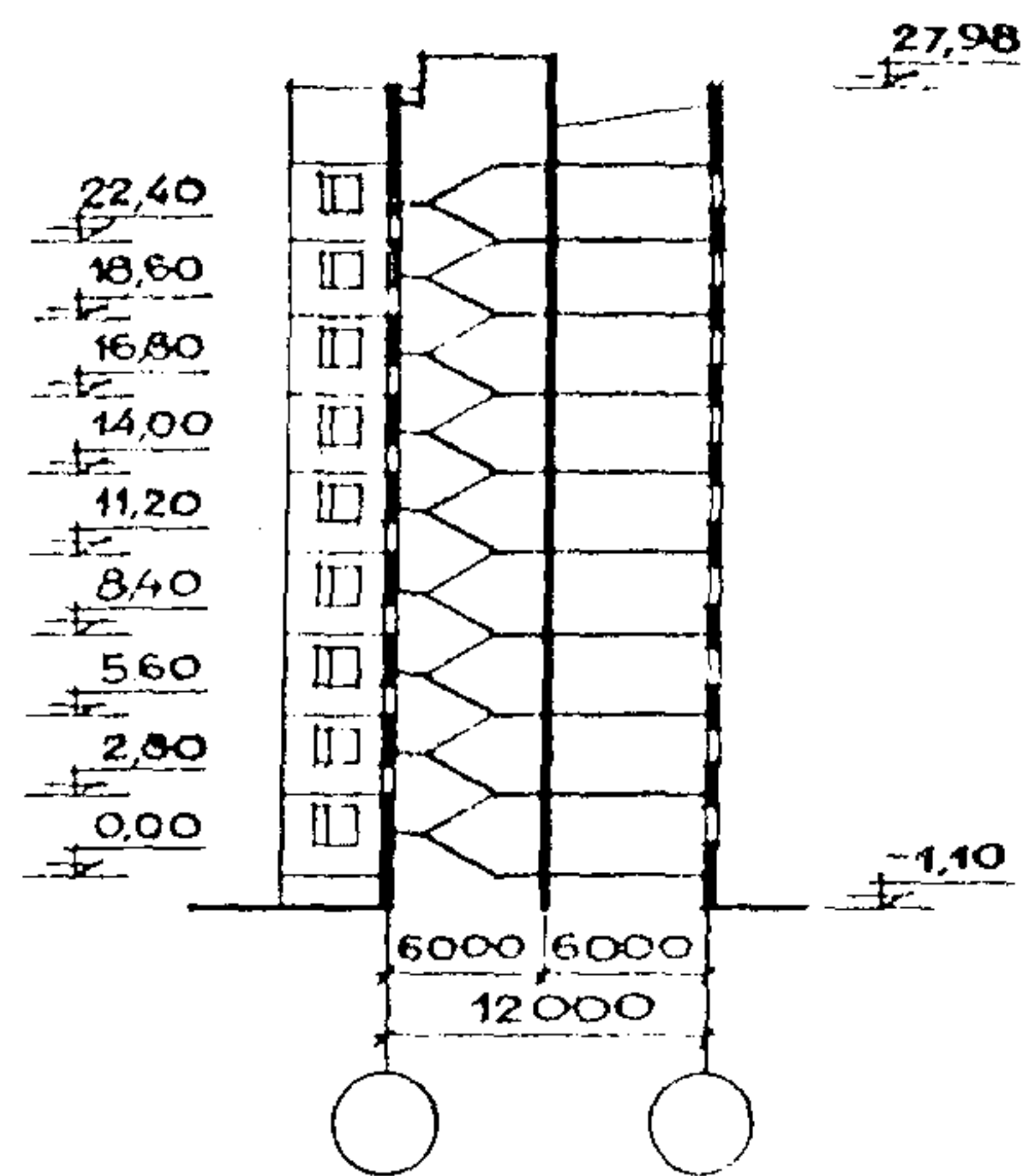


<p><b>СССР</b></p>	<p>СТРОИТЕЛЬНЫЙ КАТАЛОГ ЧАСТЬ 2 ТИПОВЫЕ ПРОЕКТЫ ПРЕДПРИЯТИЙ, ЗДАНИЙ И СООРУЖЕНИЙ</p>	<p>ТИПОВОЙ ПРОЕКТ 84-018/1.2 № В. 728.3.011.369:691-413</p>
<p><b>ЦИТП</b></p>	<p>БЛОК-СЕКЦИЯ УГЛОВАЯ 9-ЭТАЖНАЯ 36-КВАРТИРНАЯ 2Б-2Б-3Б-3Б (ПРАВая)</p>	<p><b>ОХСН</b></p>
<p>НОЯБРЬ 1982</p>		<p>На 2-х листах На 4-х страницах Страница I</p>

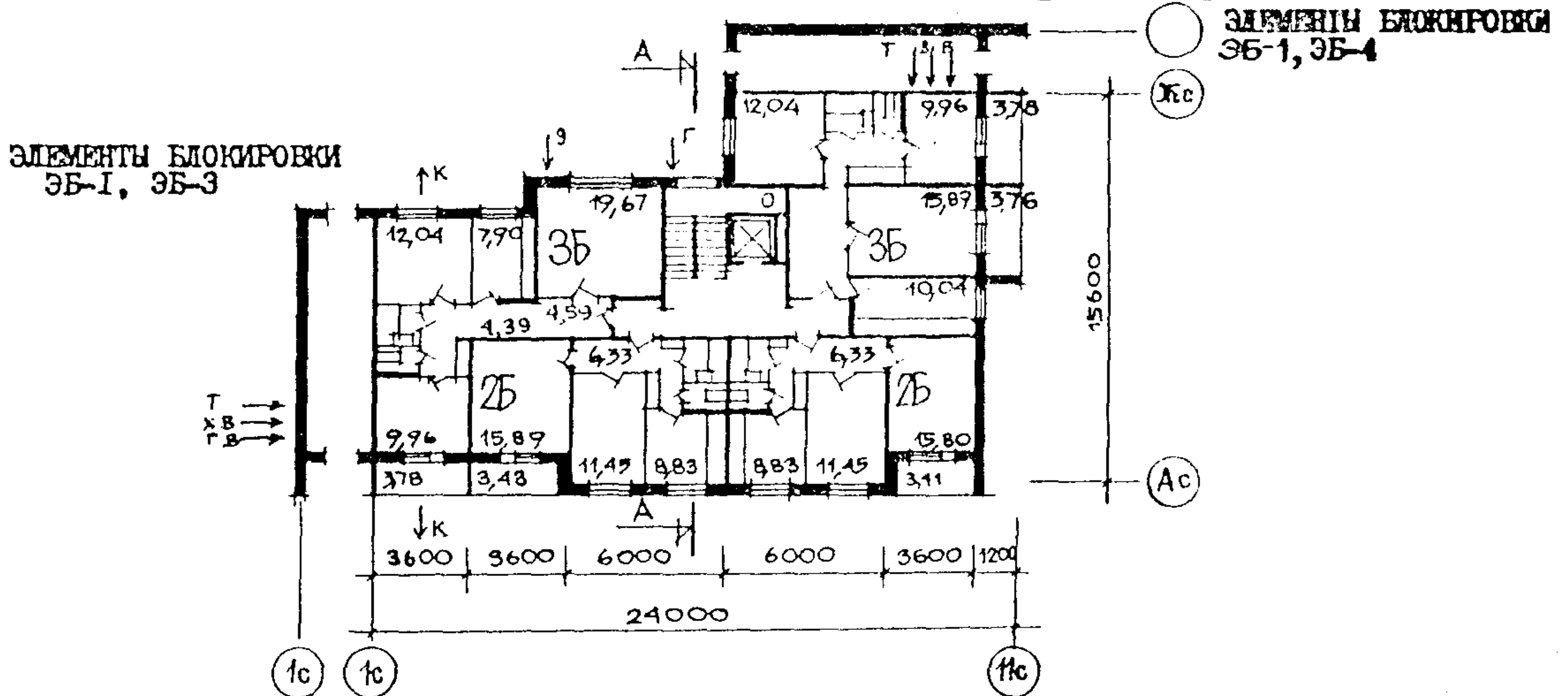
Ф А С А Д Ю-Юо



Р А З Р Е З А-А



ПЛАН ТИПОВОГО ЭТАЖА



ЭКСПЛИКАЦИЯ КВАРТИР

Квартиры	Количество	Площадь, м <sup>2</sup>	
		жилая	общая
Двухкомнатная 2А	1 0 9 9 8	22,00	41,31
Двухкомнатная 2Б		27,34	48,08
Двухкомнатная 2Б		27,25	47,99
Трехкомнатная 3Б		37,89	66,35
Трехкомнатная 3Б		41,67	65,57
Средняя площадь квартиры		32,99	56,38

БЛОК-СЕКЦИЯ УГЛОВАЯ 9-ЭТАЖНАЯ 36-КВАРТИРНАЯ 2Б.2Б.3Б.3Б (ПРАВАЯ)	ТИПОВОЙ ПРОЕКТ 84-018/1.2	Лист I Страница 2
---	------------------------------	----------------------

## D2BA СТРОИТЕЛЬНЫЕ КОНСТРУКЦИИ И ИЗДЕЛИЯ

Конструктивная схема с поперечными несущими стенами.

Фундаменты - ленточные железобетонные сборные по серии I.II2-5, вып.2 и 4

Типоразмеров - II

Стены наружные - однослойные керамзитобетонные панели толщ.350 мм

Типоразмеров - 8

Стены цокольные - керамзитобетонные толщ.300 мм

Типоразмеров - 8

Парапеты - керамзитобетонные однослойные, толщиной 350 мм

Типоразмеров - 8

Стены внутренние - сборные железобетонные, плоские панели толщ.160 мм

Типоразмеров - 9

Стены внутренние цокольные сборные железобетонные плоские толщ.160 мм

Типоразмеров - 9

Стены внутренние чердачные - сборные железобетонные т.160мм Типоразмеров - 7

Перегородки - гипсобетонные панели, толщ.80 мм. Типоразмеров - 10

В санузлах при варианте "россыль" - железобетонные сборные. Типоразмеров - 3

Вентблоки - сборные железобетонные толщ. 240мм. Типоразмеров - 3

Санузлы - объемные санкабины по серии I.188-5, вып.1, 2, 3. Типоразмеров - 2

Лестницы - сборные железобетонные плоские марши и площадки по серии I.151-1, вып.1

Типоразмеров - 3

Лоджии - железобетонные плоские плиты толщ.160 мм. Типоразмеров - 1

Ограждения лоджий - железобетонные Типоразмеров - 3

Шахта лифтовая - железобетонные блоки по серии I.189-6, вып.3. Типоразмеров - 3

Покрытие - керамзитобетонные плоские панели толщ.300 мм. Типоразмеров - 5

Крыша - с теплым чердаком и внутренним водостоком.

Кровля - рулонная 4-х слойная по мастике

Двери - наружные по серии I.136-II. Часть I,2. Типоразмеров - 4

Двери внутренние - щитовой конструкции по серии I.136-10. Типоразмеров - 4

Окна и балконные двери - с раздельными переплетами на -30°C, вариант со спаренными переплетами на -25°C.

Типоразмеров - 5

Встроенное оборудование - шкафы и антресоли по серии I.172-4, вып.1.

Типоразмеров - 3

Полы - из линолеума на теплой основе, керамическая плитка.

Наибольшая масса монтажного элемента 7,7т. /торцевая панель/

J30B СКОРОСТНОЙ НАПОР ВЕТРА -  $\frac{45 \text{ кгс/м}^2}{0,44 \text{ кПа}}$

R200 СТЕПЕНЬ ОГНЕСТОЙКОСТИ - вторая

N1BD РАСЧЕТНАЯ ТЕМПЕРАТУРА НАРУЖНОГО ВОЗДУХА минус 25, 30, 35, 40°C.

G2DD КЛИМАТИЧЕСКИЕ РАЙОНЫ И ПОДРАЙОНЫ СССР - IВ, II, III

## H5UA ОТДЕЛКА

## НАРУЖНАЯ

Заводская отделка панелей наружных стен декоративным бетоном /вариант керамическая или стеклянная плитка/.

## ВНУТРЕННЯЯ

В комнатах и передних - оклейка обоями повышенного качества, в кухнях и уборных масляная покраска панелей на высоту 1,6м.

Облицовка стен над кухонным оборудованием - глазурованной плиткой на высоту 0,6м.

В ваннх комнатах - панели из глазурованной плитки, примыкающие к санитарному оборудованию высотой 1,6м, а также другие участки стен на высоту 0,15м от пола.

Остальная поверхность стен - высококачественная клееная окраска.

## C3GA ИНЖЕНЕРНОЕ ОБОРУДОВАНИЕ

Водопровод - хозяйственно-питьевой, расчетный напор у основания стояков 32м.водного столба.

Канализация - хозяйственно-бытовая, в городскую сеть; водосток - внутренний с открытым выпуском в сторону осей Ас и Дс.

Отопление - водяное центральное. Система однотрубная с радиаторами типа "M140-A0", T-105-70°C.

Вентиляция - естественная.

Горячее водоснабжение - от внешней сети, расчетный напор у основания стояков 36м.водного столба.

Газоснабжение - от внешней сети к кухонным плитам.

Электроснабжение - от внешней сети, напряжение 380/220В.

Освещение - лампами накаливания.

Устройства связи - радиотрансляция, коллективные телеантенны, телефонные вводы.

Лифт - пассажирский, грузоподъемность 320 кг. Машинное отделение в уровне чердака.

Мусоропровод по серии 83 с камерой на I этаже.

## C2ED ОСНАЩЕНИЕ ЗДАНИЯ

Оборудование кухонь и санузлов - газовые плиты, мойки, умывальники, ванны, унитазы.

J3NB ВЕС СНЕГОВОГО ПОКРОВА -  $\frac{150 \text{ кгс/м}^2}{1,47 \text{ кПа}}$

G1BF ОРИЕНТАЦИЯ - широтная

G2EE ИНЖЕНЕРНО-ГЕОЛОГИЧЕСКИЕ УСЛОВИЯ - обычные

<b>БЛОК-СЕКЦИЯ УГЛОВАЯ 9-ЭТАЖНАЯ ЭБ-КВАРТИРНАЯ 2Б.2Б.3Б.3Б (ПРАВАЯ)</b>	ТИПОВОЙ ПРОЕКТ 84-018/1.2	Лист 2 Страница 3
---	------------------------------	----------------------

Наименование	Всего	На 1 м <sup>2</sup> приве- денной общей площади	Наименование	Всего	На 1 м <sup>2</sup> приве- денной общей площади
VIIA	СТОИМОСТЬ		V4KA	ЭКСПЛУАТАЦИОННЫЕ ПОКАЗАТЕЛИ	
VIIIB	Общая сметная стоимость	тыс. руб. 244,39 0,116	V4KH	Расход воды: холодной горячей	л/сек 1,03 1,44
VIIIC	в том числе: строительно-монтажных работ	тоже 238,86	V4KI	Канализационные стоки	м <sup>3</sup> /сут. 3,71
VIIIO	Оборудования	" 5,53 -	V4KN	Тепла	ккал/ч кВт 309700 359,24
VIIIA	ТРУДОЕМКОСТЬ			в том числе:	
VIIIF	По прочные трудовые затраты	чел.дн 2040,0 0,919		на отопление	тоже 128800 449,4
VIIKA	РАСХОДЫ			на горячее водоснабжение	" 180900 202,84
VIIKB	Расход строительных материалов			Тепла на отопление 1м <sup>2</sup> общей площади	" 63 0,073
	Цемент	т 462,5 0,219	V4KJ	Газ	м <sup>3</sup> /ч 12,24
	Цемент, приведенный к марке М400	" 462,5 (6,9) 0,219	V4KK	Потребная электрическая мощность	кВт 28,4
	в том числе: на сборные изделия	" 455,6 0,216		Эксплуатационные затраты	руб/год 16490 7,81
	Сталь	" 44,3(3,1) 0,021		ТЕХНИЧЕСКИЕ ХАРАКТЕРИСТИКИ:	
	Сталь, приведенная к классам А-I и С38/23	" 63,4 0,030	G3NB	Объем строительный	м <sup>3</sup> 8480,40 4,01
	в том числе: на сборные изделия	" 60,3 0,029		в том числе:	
	Бетон и железобетон	м <sup>3</sup> 1562,7 0,740		Подземной части	" 45,00 -
	в том числе: монолитный:		G3OC	Площадь застройки	м <sup>2</sup> 334,03 -
	тяжелый	" 5,3 -	G3OI	Приведенная общая	" 2111,71 -
	легкий	" 15,9 -	G3OB	общая	" 2029,90 -
	сборный:		G3OK	жилая	" 1187,68 0,562
	тяжелый	" 983,5 -		летних помещений	" 163,62 -
	легкий	" 558,0 -		В скобках указывается потребность строительных материалов без учета расходов на изготовление сборных изделий, конструкций.	
	Лесоматериалы	" 86,7 0,042			
	Лесоматериалы, приведенные к круглому лесу	м <sup>3</sup> 125,7 (13,3) 0,060			
	Кирпич	тыс.шт 3,6 -			
	Масса конструкций и материалов	" 2903,7 1,375			
	Масса надземной части /от низа перекрытия технического подполья	" 2614,2 1,238			

ДОПОЛНИТЕЛЬНЫЕ ДАННЫЕ

Показатели приведены для условий строительства при расчетной температуре -30°C, с ленточными фундаментами, однослойными стеновыми панелями толщиной 35 см, с отделкой декоративным бетоном при I-м варианте фасада. Смета составлена в базисных ценах для I-го территориального района Московской области. В проекте предусмотрены 3 положения блок-секции при блокировке: 2 варианта планировочного решения первого этажа; 3 варианта фасада, вариант санузлов при монтаже "россыпью"; вариант безростверкового свайного основания; вариант трехслойных железобетонных панелей наружных, цокольных и парапетных стен, а также панелей покрытия; вариант полов-деревянные по лагам; вариант со старением остеклением для расчетной температуры -25°C; вариант с тройным остеклением для расчетных температур -35 и -40°C; вариант отопительных приборов /конвекторы "комфорт"/; вариант железобетонных перегородок. СМЕТА ПЕРЕСЧИТАНА В ЦЕНЫ, ВВЕДЕННЫЕ 1.01.84г И ВВЕДЕНА В ДЕЙСТВИЕ ПО ЦИИИЭП'У ЯСМАИДА 20.01.85г ПРИКАЗОМ N 328.

БЛОК-СЕКЦИЯ УГЛОВАЯ 9-ЭТАЖНАЯ 36-КВАРТИРНАЯ  
2Б.2Б.3Б.3Б (ПРАВАЯ)

ТИПОВОЙ ПРОЕКТ  
84-018/1.2

Лист 2  
Страница 4

В7ЕА СОСТАВ ПРОЕКТНОЙ ДОКУМЕНТАЦИИ

84-018/1.2-АС.0-1	Общие архитектурно-строительные решения	84-ИЖ2.3-1.Вып.2.3-1 84-ИЖ2.3-2 " 2.3-2	Внутренние чердачные панели
84-018/1.2-АС.01-1	Архитектурно-строительные решения ниже отм.0.000 Здание с техподпольем Фундаменты - ленточные	84-ИЖ3.1-1.Вып.3.1-1 84-ИЖ3.1-2 " 3.1-2	Панели перекрытия. Панели лоджий
84-018/1.2-АС.01-2	Архитектурно-строительные решения ниже отм.0.000 Здание с техподпольем Фундаменты - свайные	84-ИЖ3.2-1.Вып.3.2-1 84-ИЖ3.2-2.Вып.3.2-2	Панели покрытия (керамзитобетонные) Панели покрытия (трехслойные)
84-018/1.2-АС.1-1	Архитектурно-строительные решения выше отм.0.000	84-ИЖ4.1-1.Вып.4.1-1 84-ИЖ4.1-2 " 4.1-2	Разные изделия
84-018/1.2-ОВ.1-1	Отопление и вентиляция ниже и выше отм.0.000 с радиаторами М-140-А0 и конвекторами КН-20 на расчетные температуры -25° + -40°С.	84-ИЖ4.2-1.Вып.4.2-1 84-ИЖ4.2-3 " 4.2-3	Перегородки гипсо-бетонные
84-018/1.2-ВКП1-1	Внутренние водопровод, канализация и газопровод ниже и выше отм.0.000.	84-ИЖ4.2.2.Вып.4.2-2 84-ИЖ4.2-4 " 4.2-4	Перегородки железобетонные
84-018/1.2-Э.1-1	Электрооборудование ниже и выше отм.0.000.	84-ИД.1.1-1.Вып.1.1-1 84-ИМ.1.1-1.Вып.1.1-1 84-ИМ.1.1-2 " 1.1-2	Деревянные изделия Металлические изделия
84-018/1.2-УС.1-1	Устройства связи и сигнализация ниже и выше отм.0.000.	84-018/1.2-СМ 1.86 РСЦ1-84; РСЦ3-84; РСЦ4-84 СЦ1 (РСЦ1-84)	Смета Расчеты сметных цен Сметные цены на железобетонные изделия
84-УАС.1-1.Вып.1-1	Монтажные узлы	84-018/1.2-МП 1-1 Вып.1-1	Материалы для проектирования. Заготовки для компоновки общих чертежей на блок-секцию.
84-УАС.2-1 " 2-1 84-УВКГ.1		84-018/1.2-МП 2 Вып.2-1+ 2-6	Материалы для проектирования. Расчетные таблицы систем отопления на температуры -25°С, -40°С (нагревательные приборы - М-140-А0 и КН-20).
84-ИЖ1.1-1.Вып.1.1-1 84-ИЖ1.1-3 " 1.1-3	Наружные стеновые панели (однослойные)	Серия 83 10.10-4	Сметные цены на железобетонные изделия
84-ИЖ1.1-2.Вып.1.1-2 84-ИЖ1.1-4 " 1.1-4	Наружные стеновые панели (трехслойные)	Серия 83 10.8-1 10.8-2	Мусоропровод "-
84-ИЖ1.2-3.Вып.1.2-3 84-ИЖ1.2-1.Вып.1.2-1	Наружные цокольные панели (однослойные)		
84-ИЖ1.2-2.Вып.1.2-2 84-ИЖ1.2-4 " 1.2-4	Наружные цокольные панели (трехслойные)		
84-ИЖ1.3-1.Вып.1.3-1 84-ИЖ1.3-3 " 1.3-3	Панели парапета. (однослойные)		
84-ИЖ1.3-2.Вып.1.3-2 84-ИЖ1.3-4 " 1.3-4	Панели парапета (трехслойные)		
84-ИЖ2.1-1.Вып.2.1-1 84-ИЖ2.1-2 " 2.1-2	Внутренние стеновые панели		
84-ИЖ2.2-1.Вып.2.2-1 84-ИЖ2.2-2 " 2.2-2	Внутренние цокольные панели		

Объем проектных материалов, приведенных к формату II - 2082 форматок,  
в том числе изделий заводского изготовления - 1730 форматок

В7ВА АВТОР ПРОЕКТА ЦНИИЭП жилища, Москва И-434, Дмитровское шоссе, 9, корп. "Б"  
В7НА УТВЕРЖДЕНИЕ Утвержден Госгражданстроем письмо от 7.VIII-1972 №СЗ-3-1928  
Введен в действие ЦНИИЭП жилища, приказ № 466 от 24.XII.81г.  
В7КА ПОСТАВЩИК Минский филиал ЦИТП - 220600, Минск, ул. Карла Маркса, 32

Инв. № 18178  
Катал. л. № 046636

Д. Ломоносов

Гл. экономист

В. Дзедуцкий

Гл. архитектор проекта

А. И. Криппа

Гл. архитектор института

О. Зобнин

Гл. инженер проекта