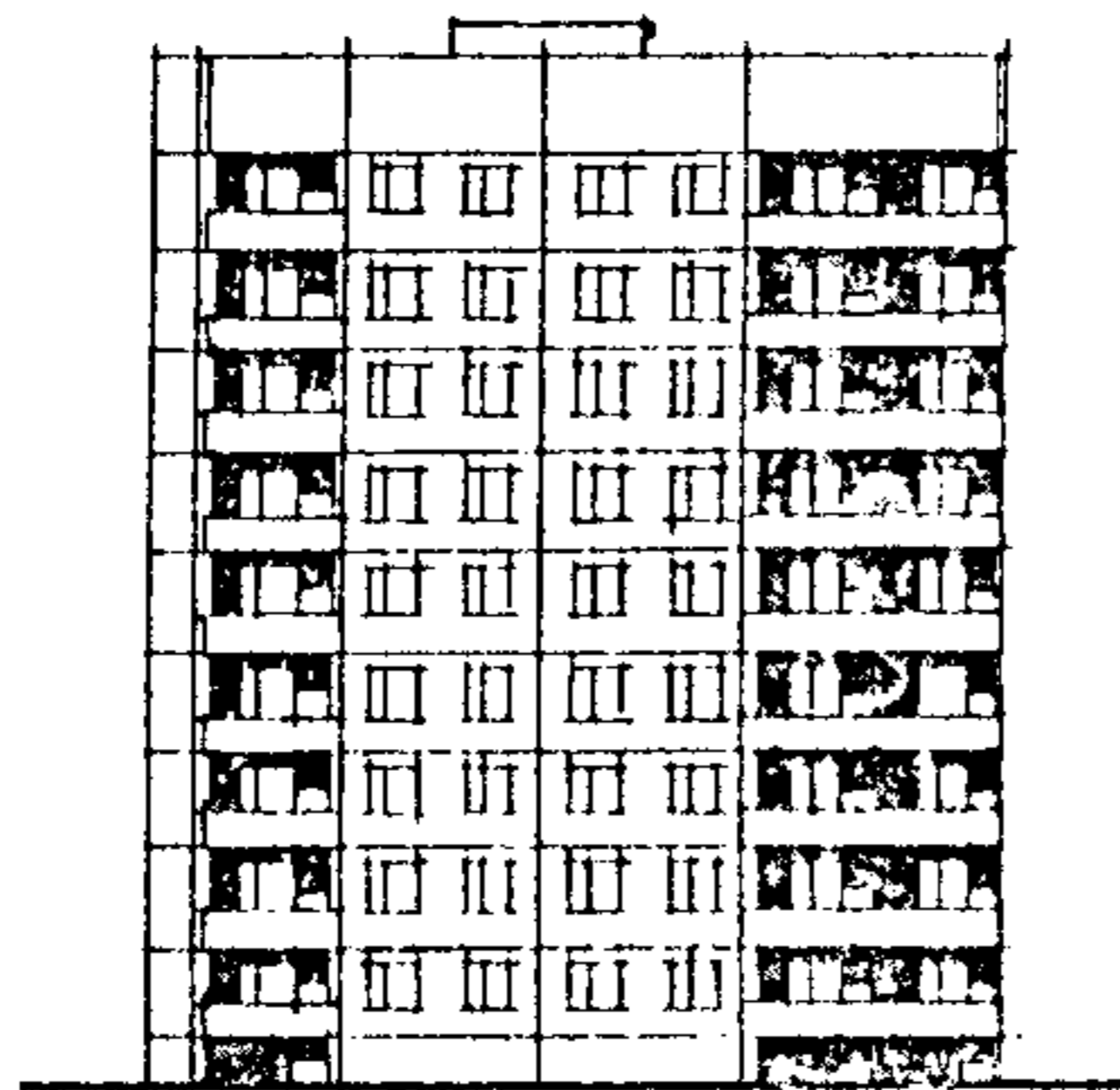
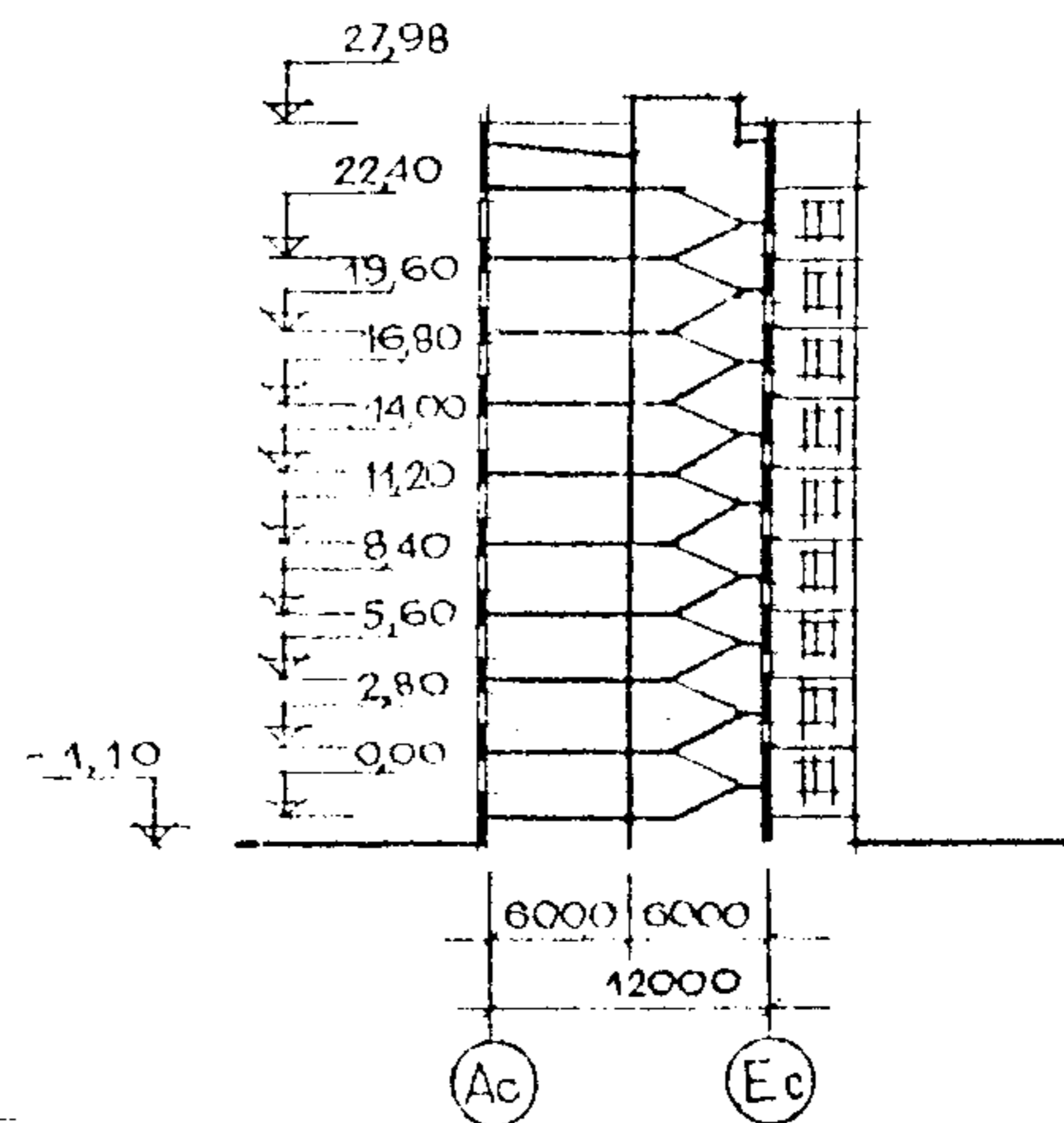


|                               |  |   |
|-------------------------------|--|---|
| <p><b>СССР</b></p>            | <p>СТРОИТЕЛЬНЫЙ КАТАЛОГ<br/>ЧАСТЬ 2<br/>ТИПОВЫЕ ПРОЕКТЫ ПРЕДПРИЯТИЙ, ЗДАНИЙ И СООРУЖЕНИЙ</p> | <p>ТИПОВОЙ ПРОЕКТ<br/><b>84-017/1.2</b><br/>УДК 728.3.011.269:691-413</p> |
| <p><b>ЦИТП</b></p>            | <p>БЛОК-СЕКЦИЯ УГЛОВАЯ 9-ЭТАЖНАЯ 36-КВАРТИРНАЯ<br/>2Б-2Б-3Б-3Б (ЛЕВАЯ)</p>                   | <p><b>ОХСН</b></p>  |
| <p>НОЯБРЬ<br/><b>1982</b></p> |  | <p>На 2-х листах<br/>На 4-х страницах<br/>Страница I</p>                  |

Ф А С А Д Iа-IIа

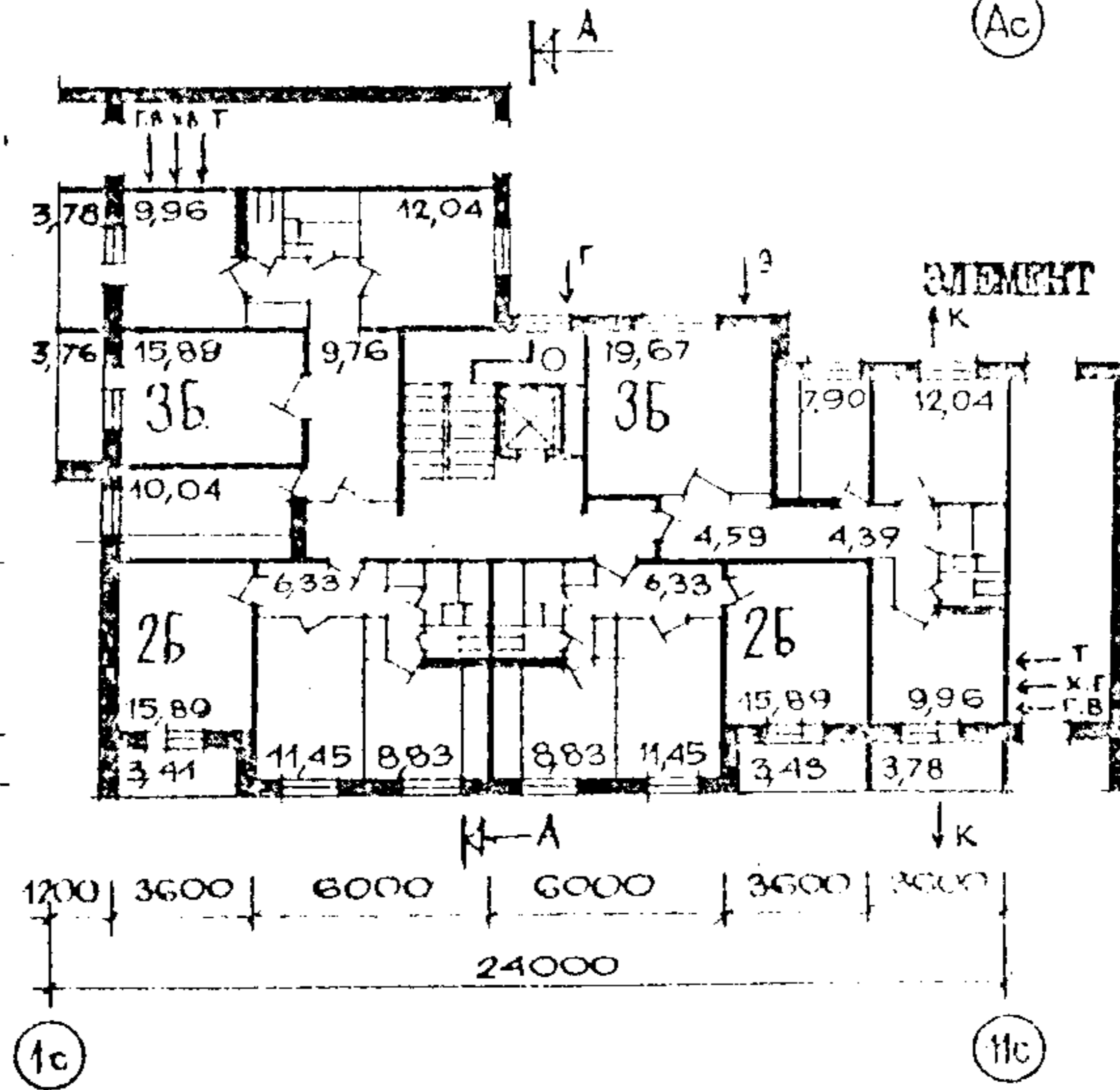
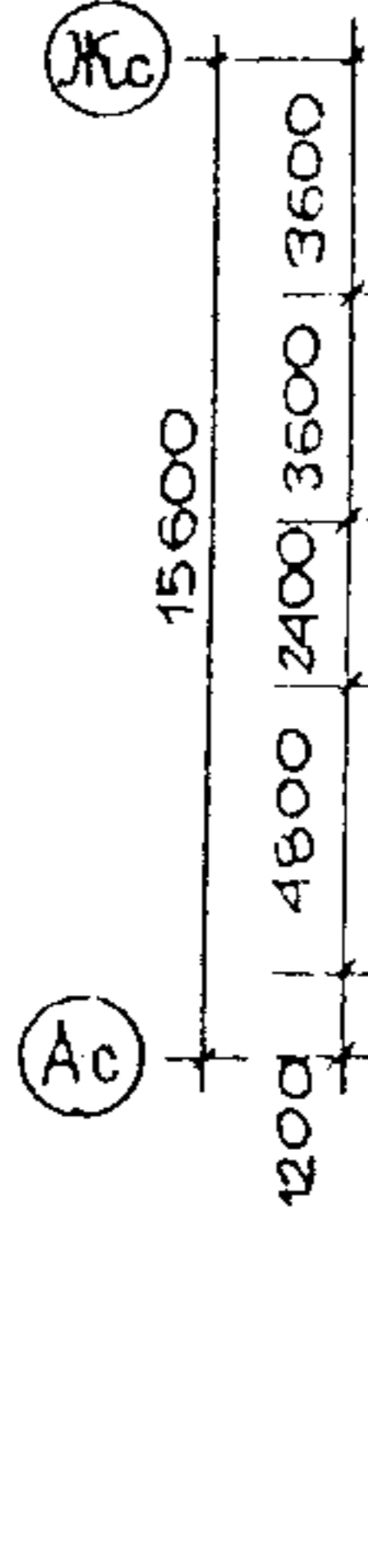


Р А З Р Е З А-А



ПЛАН ТИПОВОГО ЭТАЖА

ЭЛЕМЕНТ БЛОКИРОВКИ  
ЭБ1:ЭБ3



ЭЛЕМЕНТ БЛОКИРОВКИ ЭБ-4  
ЭБ-1

ЭКСПЛИКАЦИЯ КВАРТИР

| Квартиры (тип)          | Количество | Площадь, м <sup>2</sup> |       |
|-------------------------|------------|-------------------------|-------|
|                         |            | жилая                   | общая |
| Двухкомнатные 2А        | 1          | 22,00                   | 41,31 |
| Двухкомнатные 2Б        | 9          | 27,34                   | 48,08 |
| Двухкомнатные 2Б        | 9          | 27,25                   | 47,99 |
| Трехкомнатные 3Б        | 9          | 37,89                   | 66,35 |
| Трехкомнатные 3Б        | 8          | 41,67                   | 65,57 |
| Средняя площадь квартир |            | 32,99                   | 56,38 |

|  |                              |                      |
|--|------------------------------|----------------------|
| БЛОК-СЕКЦИЯ УГЛОВАЯ 9-ЭТАЖНАЯ 36-КВАРТИРНАЯ<br>2Б.2Б.3Б.3Б (ЛЕВАЯ) | ТИПОВОЙ ПРОЕКТ<br>84-017/1.2 | Лист I<br>Страница 2 |
|--|------------------------------|----------------------|

## D2BA СТРОИТЕЛЬНЫЕ КОНСТРУКЦИИ И ИЗДЕЛИЯ

Конструктивная схема с поперечными несущими стенами.

Фундаменты - ленточные железобетонные сборные по серии I.112-5, вып.2 и 4

Типоразмеров - II

Стены наружные - однослойные керамзитобетонные панели, толщ.350 мм

Типоразмеров - I8

Стены цокольные - керамзитобетонные толщ.300мм

Типоразмеров - 8

Парапеты - керамзитобетонные однослойные, толщиной 350 мм

Типоразмеров - 8

Стены внутренние - сборные железобетонные, плоские панели, толщ.160 мм

Типоразмеров - 9

Стены внутренние цокольные сборные железобетонные плоские толщ.160мм

Типоразмеров - 9

Стены внутренние чердачные - сборные железобетонные т.160мм Типоразмеров - 7

Перегородки - гипсобетонные панели, толщ.80 мм.

Типоразмеров - IO

В санузлах при варианте "россыпь" - железобетонные сборные. Типоразмеров - 3

Вентблочки - сборные железобетонные, толщ. 240мм,

Типоразмеров - 3

Санузлы - объемные санкабины по серии I.188-5, вып.1, 2, 3. Типоразмеров - 2

Лестницы - сборные железобетонные плоские марши и площадки по серии I.151-I, вып.1.

Типоразмеров - 3

Лоджии - железобетонные плоские плиты, толщ.160 мм.

Типоразмеров - I

Отраждения лоджий - железобетонные

Типоразмеров - 3

Шахта лифтовая - железобетонные блоки по серии I.189-6, вып.3. Типоразмеров - 3

Покрытие - керамзитобетонные плоские панели, толщ.300 мм.

Типоразмеров - 5

Крыша - с теплым чердаком и внутренним водостоком.

Кровля - рулонная 4-х слойная по мастике

Двери - наружные по серии I.136-II. Часть I,2.

Типоразмеров - 4

Двери внутренние - щитовой конструкции по серии I.136-IO.

Типоразмеров - 4

Окна и балконные двери - с раздельными переплетами на -30°C, вариант со спаренными переплетами на -25°C/.

Типоразмеров - 5

Встроенное оборудование - шкафы и антресоли по серии I.172-4, вып.1.

Типоразмеров - 3

Полы - из линолеума на теплой основе, керамическая плитка.

Наибольшая масса монтажного элемента 7,7т. /торцевая панель/

J30B СКОРОСТНОЙ НАПОР ВЕТРА -  $\frac{45 \text{ кгс/м}^2}{0,44 \text{ кПа}}$

R2CO СТЕПЕНЬ ОГНЕСТОЙКОСТИ - вторая

N1BD РАСЧЕТНАЯ ТЕМПЕРАТУРА НАРУЖНОГО ВОЗДУХА минус 25, 30, 35, 40°C

G2DD КЛИМАТИЧЕСКИЙ РАЙОНЫ И ПОДРАЙОНЫ СССР - IВ, II, III

## H5UA ОТДЕЛКА

## НАРУЖНАЯ

Заводская отделка панелей наружных стен декоративным бетоном /вариант керамическая или стеклянная плитка/.

## ВНУТРЕННЯЯ

В комнатах и передних - оклейка обоями повышенного качества, в кухнях и уборных масляная покраска панелей на высоту 1,6м.

Облицовка стен над кухонным оборудованием - глазурированной плиткой на высоту 0,6м.

В ваннх комнатах - панели из глазурированной плитки, примыкающие к санитарному оборудованию высотой 1,8м, а также другие участки стен на высоту 0,15м от пола.

Остальная поверхность стен - высококачественная клеевая окраска.

## C3GA ИНЖЕНЕРНОЕ ОБОРУДОВАНИЕ

Водопровод - хозяйственно-питьевой, расчетный напор у основания стояков 32м.водного столба.

Канализация - хозяйственно-бытовая, в городскую сеть; водосток - внутренний с открытым выпуском в сторону осей АС и Дс.

Отопление - водяное центральное. Система однотрубная с радиаторами типа "M140-A0", T-105-70°C.

Вентиляция - естественная.

Горячее водоснабжение - от внешней сети, расчетный напор у основания стояков 36м водного столба.

Газоснабжение - от внешней сети к кухонным плитам.

Электроснабжение - от внешней сети, напряжение 380/220В.

Освещение - лампами накаливания.

Устройства связи - радиотрансляция, коллективные телеантенны, телефонные вводы.

Лифт - пассажирский, грузоподъемность 320 кг. Машинное отделение в уровне чердака.

Мусоропровод по серии ВЗ с камерой на I этаже.

## C2ED ОСНАЩЕНИЕ ЗДАНИЯ

Оборудование кухни и санузлов - газовые плиты, мойки, унитазы, ванны, умывальники.

J3NB ВЕС СНЕГОВОГО ПОКРОВА -  $\frac{150 \text{ кгс/м}^2}{1,47 \text{ кПа}}$

G1BF ОРИЕНТАЦИЯ - широтная

G2EE ИНЖЕНЕРНО-ГЕОЛОГИЧЕСКИЕ УСЛОВИЯ - обычные

|  |                              |                      |
|--|------------------------------|----------------------|
| БЛОК-СЕКЦИЯ УГЛОВАЯ 9-ЭТАЖНАЯ 36-КВАРТИРНАЯ<br>2Б.2Б.3Б.3Б (ЛЕВАЯ) | ТИПОВОЙ ПРОЕКТ<br>84-017/1.2 | Лист 2<br>Страница 3 |
|--|------------------------------|----------------------|

| Наименование | Всего   | На I м <sup>2</sup><br>приве-<br>денной<br>общей<br>площади | Наименование | Всего                       | На I м <sup>2</sup><br>приве-<br>денной<br>общей<br>площади |                             |
|--------------|---|---|--------------|-----------------------------|---|-----------------------------|
| VIIA         | СТОИМОСТЬ   |   | V4KA         | ЭКСПЛУАТАЦИОННЫЕ ПОКАЗАТЕЛИ |   |                             |
| VIIБ         | Общая сметная стоимость   | тыс. руб. 245,86  | 0,117        | V4KH                        | Расход воды:<br>холодной л/сек 1,03<br>горячей " 1,44       | -                           |
| VIIГ         | в том числе: строительно-монтажных работ                        | тоже 240,43   | 0,114        | V4KI                        | Канализационные стоки                                       | м <sup>3</sup> /сут. 3,71   |
| VIIД         | Оборудования  | " 5,53  | -            | V4KN                        | Тепла   | ккал/ч 309700<br>кВт 359,4  |
| VIIЖ         | ТРУДОЕМКОСТЬ  |   |              |                             | в том числе:<br>на отопление                                | тоже 128800                 |
| VIIЗ         | Построечные трудовые затраты                                    | чел.дн 2085,  | 0,99         |                             | на горячее водоснабжение                                    | " 149,4<br>" 180900         |
| VIIК         | РАСХОДЫ   |   |              |                             | Тепла на отопление 1м <sup>2</sup> общей площади            | 209,84<br>" 63,4<br>" 0,073 |
| VIIКВ        | Расход строительных материалов                                  |   |              | V4KJ                        | Газа  | м <sup>3</sup> /ч 12,24     |
|              | Цемент  | т 462,5   | 0,219        | V4KK                        | Потребная электрическая мощность                            | кВт 28,4                    |
|              | Цемент, приведенный к марке М400                                | " 462,5 (6,9)   | 0,219        |                             | Эксплуатационные затраты                                    | руб/год 16490               |
|              | в том числе: на сборные изделия                                 | " 455,6   | 0,216        |                             | ТЕХНИЧЕСКИЕ ХАРАКТЕРИСТИКИ                                  |                             |
|              | Сталь   | " 44,3(3,1)   | 0,021        | G3NB                        | Объем строительный  | м <sup>3</sup> 8480,40      |
|              | Сталь, приведенная к классам А-I и С38/23                       | " 63,4  | 0,030        |                             | в том числе:  |                             |
|              | в том числе: на сборные изделия                                 | " 60,3  | 0,029        |                             | Подземной части   | " 45,00                     |
|              | Бетон и железобетон   | м <sup>3</sup> 1562,7                                       | 0,740        | G3OC                        | Площадь застройки   | м <sup>2</sup> 334,03       |
|              | в том числе: монолитный:  |   |              | G3OI                        | Приведенная общая   | " 2111,71                   |
|              | тяжелый   | " 5,3   | -            | G3OB                        | общая   | " 2029,90                   |
|              | легкий  | " 16,9  | -            | G3OK                        | жилая   | " 1187,68                   |
|              | сборный   | " 983,5   | -            |                             | летних помещений  | " 163,62                    |
|              | тяжелый   | " 558,0   | -            |                             |   |                             |
|              | легкий  | " 558,0   | -            |                             |   |                             |
|              | Лесоматериалы   | " 86,7  | 0,041        |                             |   |                             |
|              | Лесоматериалы, приведенные к круглому лесу                      | м <sup>3</sup> 125,7 (13,3)                                 | 0,060        |                             |   |                             |
|              | Кирпич  | тыс.шт 3,6  | -            |                             |   |                             |
|              | Масса конструкций и материалов                                  | т 2903,76   | 1,375        |                             |   |                             |
|              | Масса надземной части /от низа перекрытия технического подполья | " 2614,2  | 1,238        |                             |   |                             |

## ДОПОЛНИТЕЛЬНЫЕ ДАННЫЕ

Показатели приведены для условий строительства при расчетной температуре -30°C, с ленточными фундаментами, однослойными стеновыми панелями толщиной 35 см, с отделкой декоративным бетоном при I-м варианте фасада. Смета составлена в базисных ценах для I-го территориального района Московской области. В проекте предусмотрены 3 положения блок-секции при блокировке: 2 варианта планировочного решения первого этажа; 3 варианта фасада, вариант санузлов при монтаже "россыпью"; вариант безростверкового свайного основания; вариант трехслойных железобетонных панелей наружных, цокольных и парапетных стен, а также панелей покрытия; вариант полов-деревянные по лагам; вариант со спаренным остеклением для расчетной температуры -25°C; вариант с тройным остеклением для расчетных температур -35 и -40°C; вариант отопительных приборов /конвекторы "комфорт"/; вариант железобетонных перегородок.

Смета пересчитана в цены введена 1.01.84 г и введена в действие по ЦНИИЭПч жилища 20.VI.85г приказом №328.

БЛОК-СЕКЦИЯ УГЛОВАЯ 9-ЭТАЖНАЯ 36-КВАРТИРНАЯ  
2Б.2Б.3Б.3Б (ЛЕВАЯ)

ТИПОВОЙ ПРОЕКТ  
84-017/1.2

Лист 2  
Страница 4

В7ЕА СОСТАВ ПРОЕКТНОЙ ДОКУМЕНТАЦИИ

|                      |   |                           |  |
|----------------------|---|---------------------------|--|
| 84-017/1.2-АС.01     | Общие архитектурно-строительные решения   | 84-ИЖ2.3-1.Вып.2.3-1      | Внутренние чердачные панели  |
| 84-017/1.2-АС.01-1   | Архитектурно-строительные решения ниже отм.0.000 Здание с техподпольем фундаменты - ленточные                                   | 84-ИЖ2.3-2 " 2.3-2        | "  |
| 84-017/1.2-АС.01-2   | Архитектурно-строительные решения ниже отм.0.000 Здание с техподпольем фундаменты - свайные                                     | 84-ИЖ3.1-1.Вып.3.1-1      | Панели перекрытия.   |
| 84-017/1.2-АС.1-1    | Архитектурно-строительные решения выше отм.0.000  | 84-ИЖ3.1-2 " 3.1-2        | Панели лоджий  |
| 84-017/1.2-ОВ.1-1    | Отопление и вентиляция ниже и выше отм.0.000 с радиаторами М-140-А0 и конвекторами КН-20 на расчетные температуры -25° + -40°С. | 84-ИЖ3.2-1.Вып.3.2-1      | Панели покрытия (керамзитобетонные)  |
| 84-017/1.2-ВКГ1-1    | Внутренние водопровод, канализация и газопровод ниже и выше отм.0.000.  | 84-ИЖ3.2-2.Вып.3.2-2      | Панели покрытия (трехслойные)  |
| 84-017/1.2-Э.1-1     | Электрооборудование ниже и выше отм.0.000.  | 84-ИЖ4.1-1.Вып.4.1-1      | Разные изделия   |
| 84-017/1.2-УС.1-1    | Устройства связи и сигнализация ниже и выше отм.0.000.  | 84-ИЖ4.1-2 " 4.1-2        | "  |
| 84-УАС.1-1.Вып.1-1   | Монтажные узлы  | 84-ИЖ4.2-1.Вып.4.2-1      | Перегородки гипсо-бетонные   |
| 84-УАС.1-2 " 1-2     | "   | 84-ИЖ4.2-3 " 4.2-3        | "  |
| 84-УАС.2-1 " 2-1     | "   | 84-ИЖ4.2-2.Вып.4.2-2      | Перегородки железобетонные   |
| 84-УВКГ              | "   | 84-ИЖ4.2-4 " 4.2-4        | "  |
| 84-ИЖ1.1-1.Вып.1.1-1 | Наружные стеновые панели (однослойные)  | 84-ИД.1.1-1.Вып.1.1-1     | Деревянные изделия   |
| 84-ИЖ1.1-3 " 1.1-3   | "   | 84-ИМ.1.1-1.Вып.1.1-1     | Металлические изделия  |
| 84-ИЖ1.1-2.Вып.1.1-2 | Наружные стеновые панели (трехслойные)  | 84-ИМ.1.1-2. " 1.1-2      | "  |
| 84-ИЖ1.1-4 " 1.1-4   | "   | 84-017/1.2-СМ 1.87        | Смета  |
| 84-ИЖ1.2-1.Вып.1.2-1 | Наружные цокольные панели (однослойные)   | РСЦ1-84; РСЦ3-84; РСЦ4-84 | Расчеты сметных цен  |
| 84-ИЖ1.2-3 Вып.1.2-3 | "   | СЦ1(РЦ1-84)               | Сметные цены на железобетонные изделия   |
| 84-ИЖ1.2-2.Вып.1.2-2 | Наружные цокольные панели (трехслойные)   | 84-017/1.2-М1 1-1         | Материалы для проектирования. Заготовки для компоновки общих чертежей на блок-секцию.  |
| 84-ИЖ1.2-4 " 1.2-4   | "   | Вып.1-1                   | "  |
| 84-ИЖ1.3-1.Вып.1.3-1 | Панели парапета. (однослойные)  | 84-017/1.2-М1 2           | Материалы для проектирования. Расчетные таблицы систем отопления на температуры -25°С, -40°С (нагревательные приборы - М-140-А0 и КН-20. |
| 84-ИЖ1.3-3 " 1.3-3   | "   | Вып.2-1+                  | "  |
| 84-ИЖ1.3-2.Вып.1.3-2 | Панели парапета (трехслойные)   | 2-8                       | "  |
| 84-ИЖ1.3-4 " 1.3-4   | "   |                           |  |
| 84-ИЖ2.1-1.Вып.2.1-1 | Внутренние стеновые панели  |                           |  |
| 84-ИЖ2.1-2 " 2.1-2   | "   |                           |  |
| 84-ИЖ2.2-1.Вып.2.2-1 | Внутренние цокольные панели   |                           |  |
| 84-ИЖ2.2-2 " 2.2-2   | "   |                           |  |

Объем проектных материалов, приведенных к формату II - 2082 форматок, в том числе изделий заводского изготовления - 1730 форматок.

|      |               |   |
|------|---------------|---|
| В7ВА | АВТОР ПРОЕКТА | ЦНИИЭП жилища, Москва И-434, Дмитровское шоссе, 9, корп."Б"   |
| В7НА | УТВЕРЖДЕНИЕ   | Утвержден Госгражданстроем письмо от 7.VIII 1972 № СЗ-3-1928 Введен в действие ЦНИИЭП жилища, приказ № 466 от 24 XII 81 |
| В7КА | ПОСТАВЩИК     | Минский филиал ЦИТП, 220600, Минск, ул.Карла Маркса, 32   |

Инв. № 18177  
Катал.л. № 046635

Д. ЛОМОНОСОВ

Гл. экономист

Гл. архитектор проекта

В. Дз

Гл. архитектор проекта

А. И. Кр.

Гл. инженер проекта

О. Зобнин

Гл. архитектор института