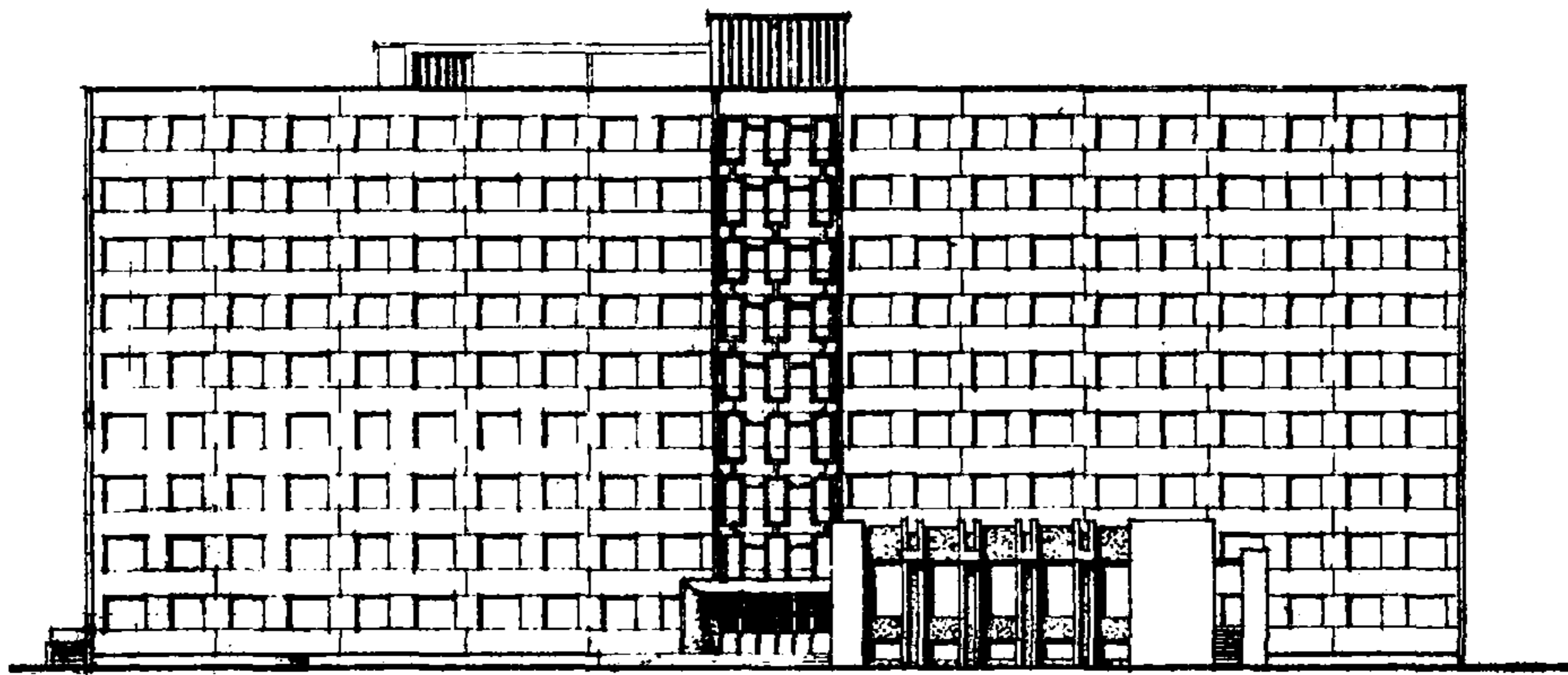
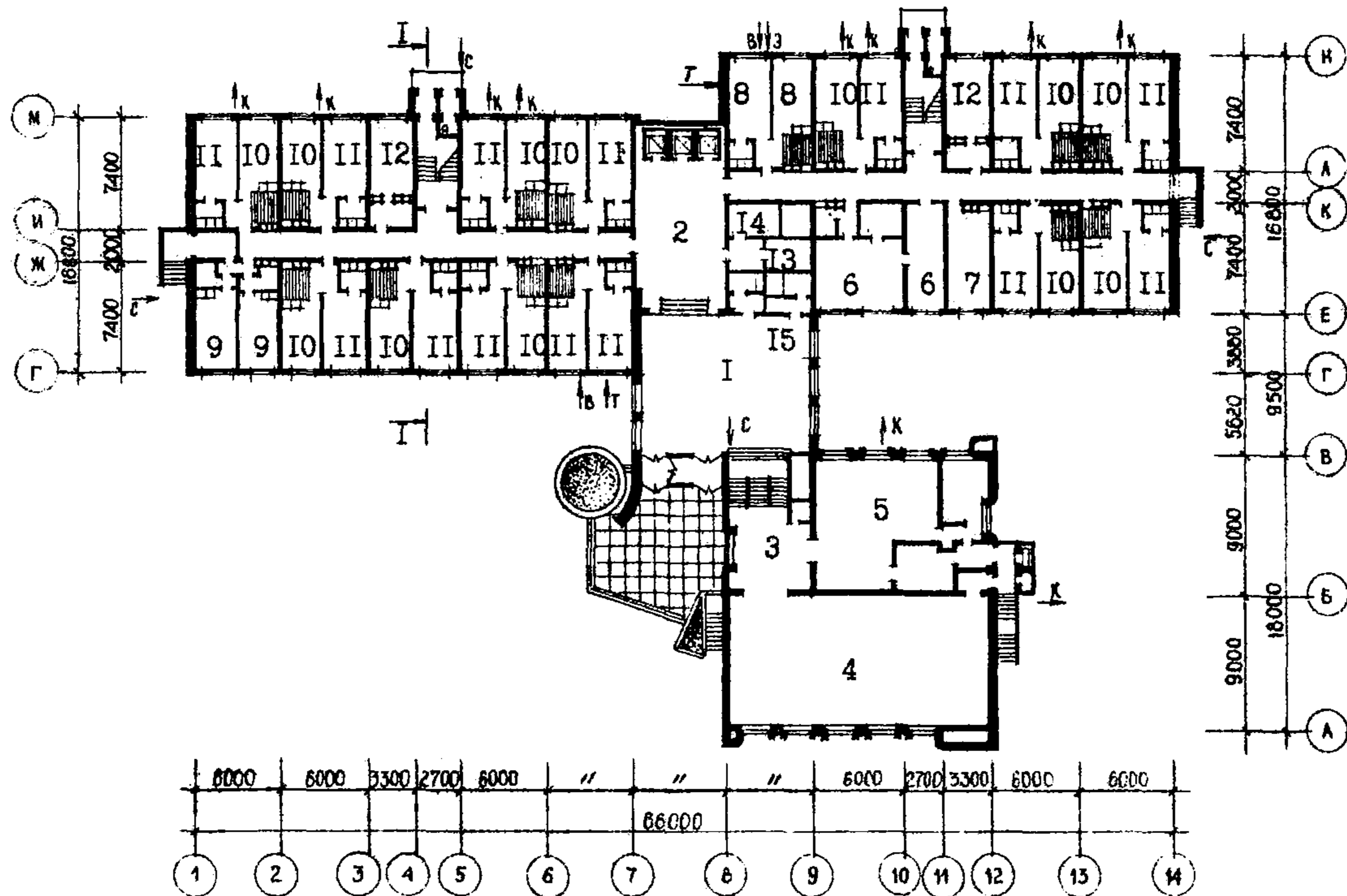
	<p>ДЕВЯТИЭТАЖНОЕ ОБЩЕЖИТИЕ НА 745 МЕСТ</p>	<p>П А С П О Р Т ТИПОВОЙ ПРОЕКТ 161-88-9/1 УДК 728.2.011:269:69.022:691-113</p>
<p>ЧАСТЬ <b>2</b> Раздел I Серия 88 Подраздел 16(I)</p>	<p>Область применения: ПВ климатический подрайон с обычными геологическими условиями (Белорусская ССР) Расчетная температура наружного воздуха -21°C, -26°C.</p> <p>Вес снегового покрова - 100 кгс/м<sup>2</sup> Скоростной напор ветра - 27 кгс/м<sup>2</sup> Класс здания - П Степень долговечности - П Степень огнестойкости - П</p>	<p>Разработан институтом "БЕЛГОСПРОЕКТ" 220746, Минск-4, Парковая магистраль, 23</p> <p>Утвержден Госстроем БССР 28.12.1971 Приказ № 131 Введен в действие институтом "Белгоспроект" от 29.10.79г. Приказ № 183 Действует с июня 1980г. (И-6-80)</p>

Ф А С А Д I-I4

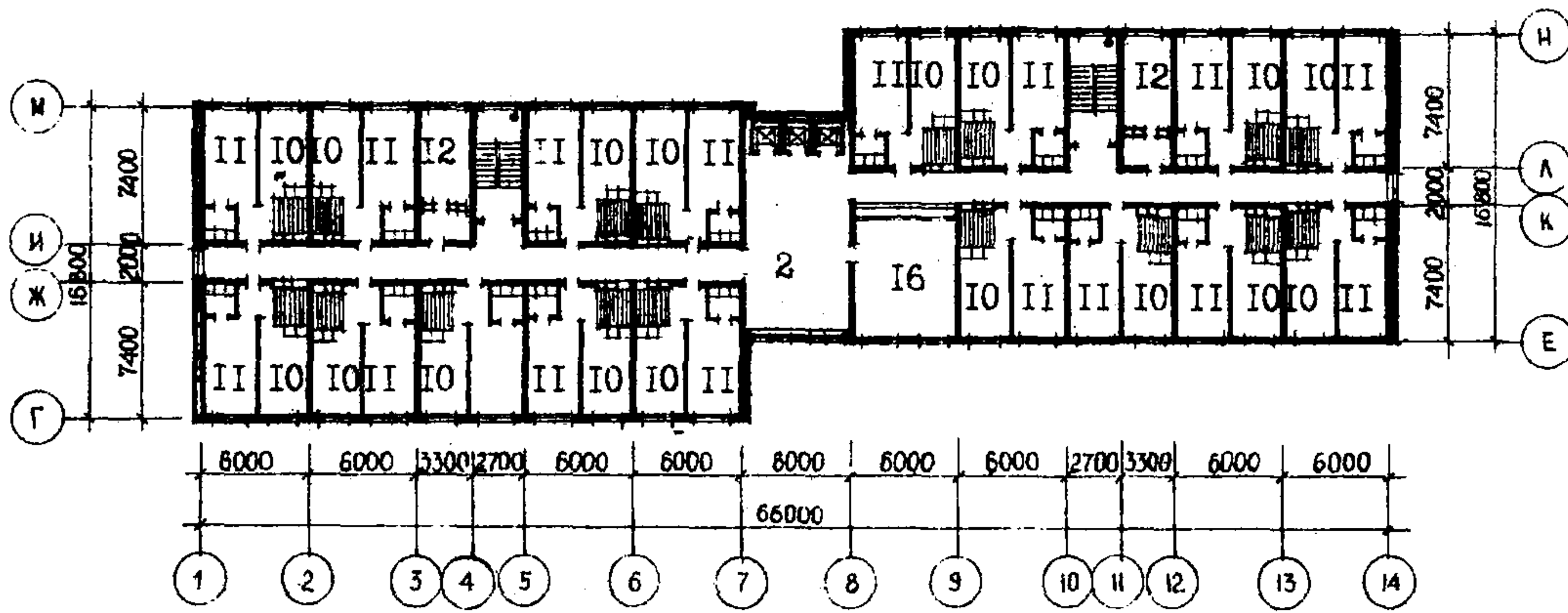


ПЛАН ПЕРВОГО ЭТАЖА

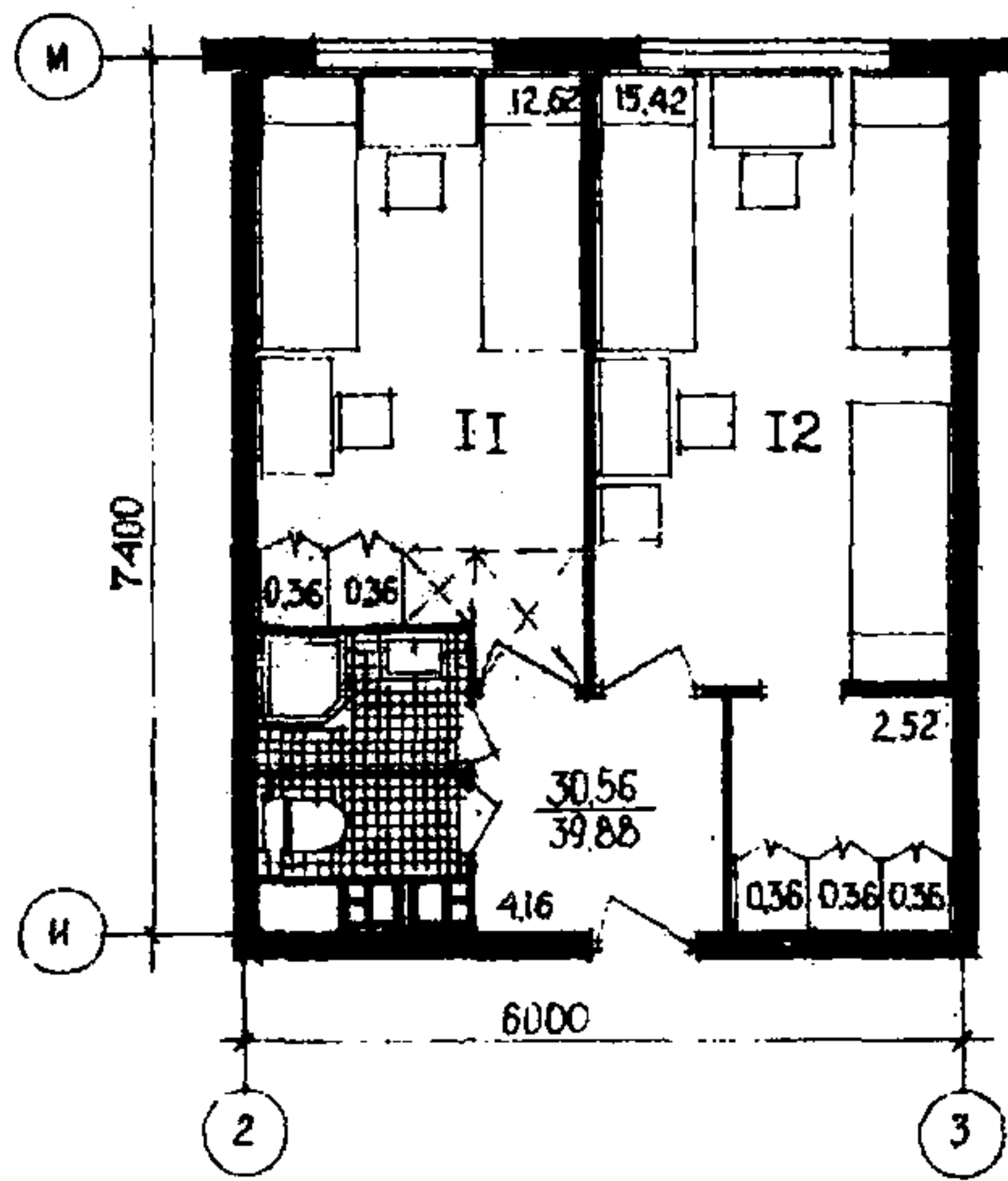


На 5-ти страницах, стр. 1

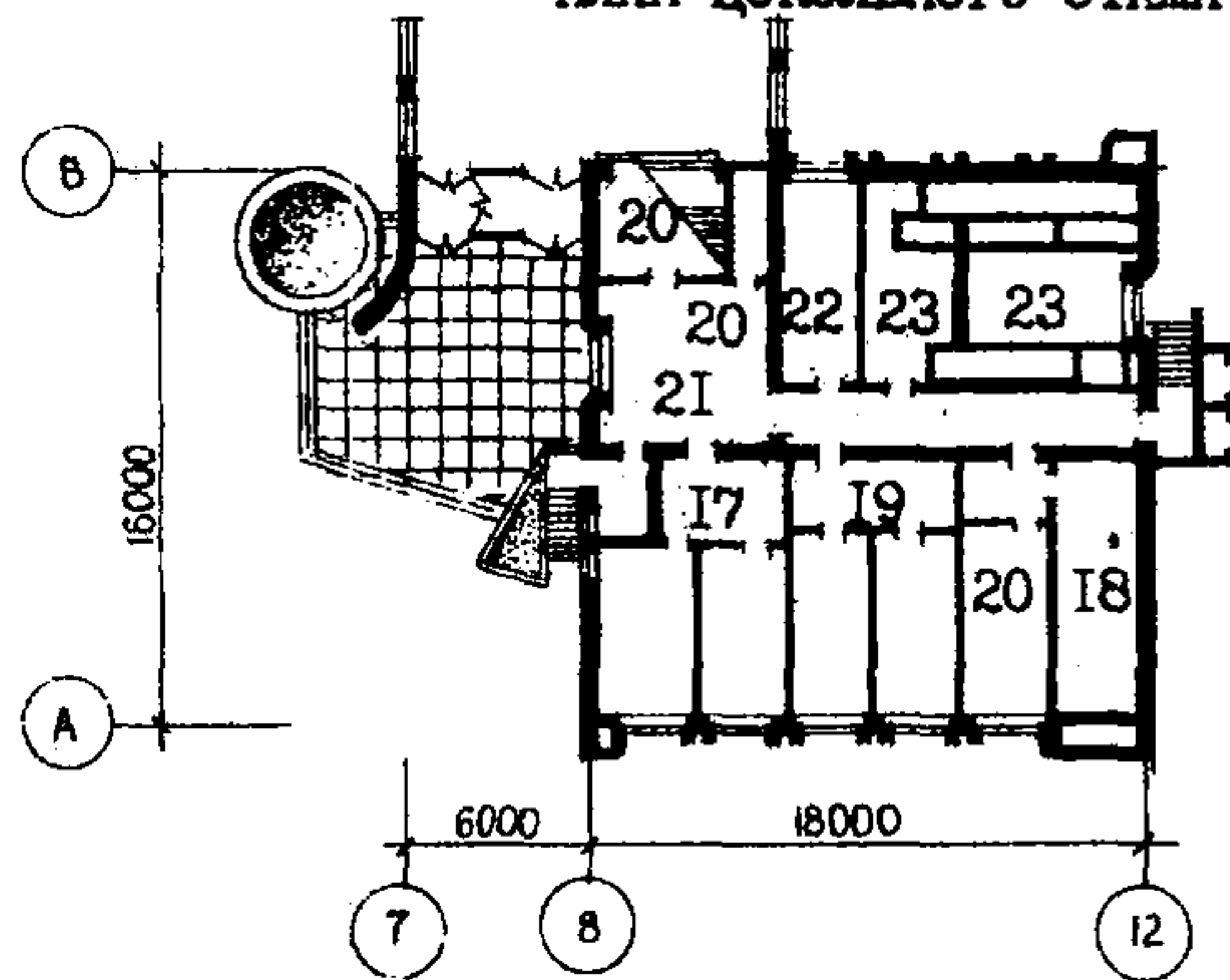
ПЛАН ТИПОВОГО ЭТАЖА



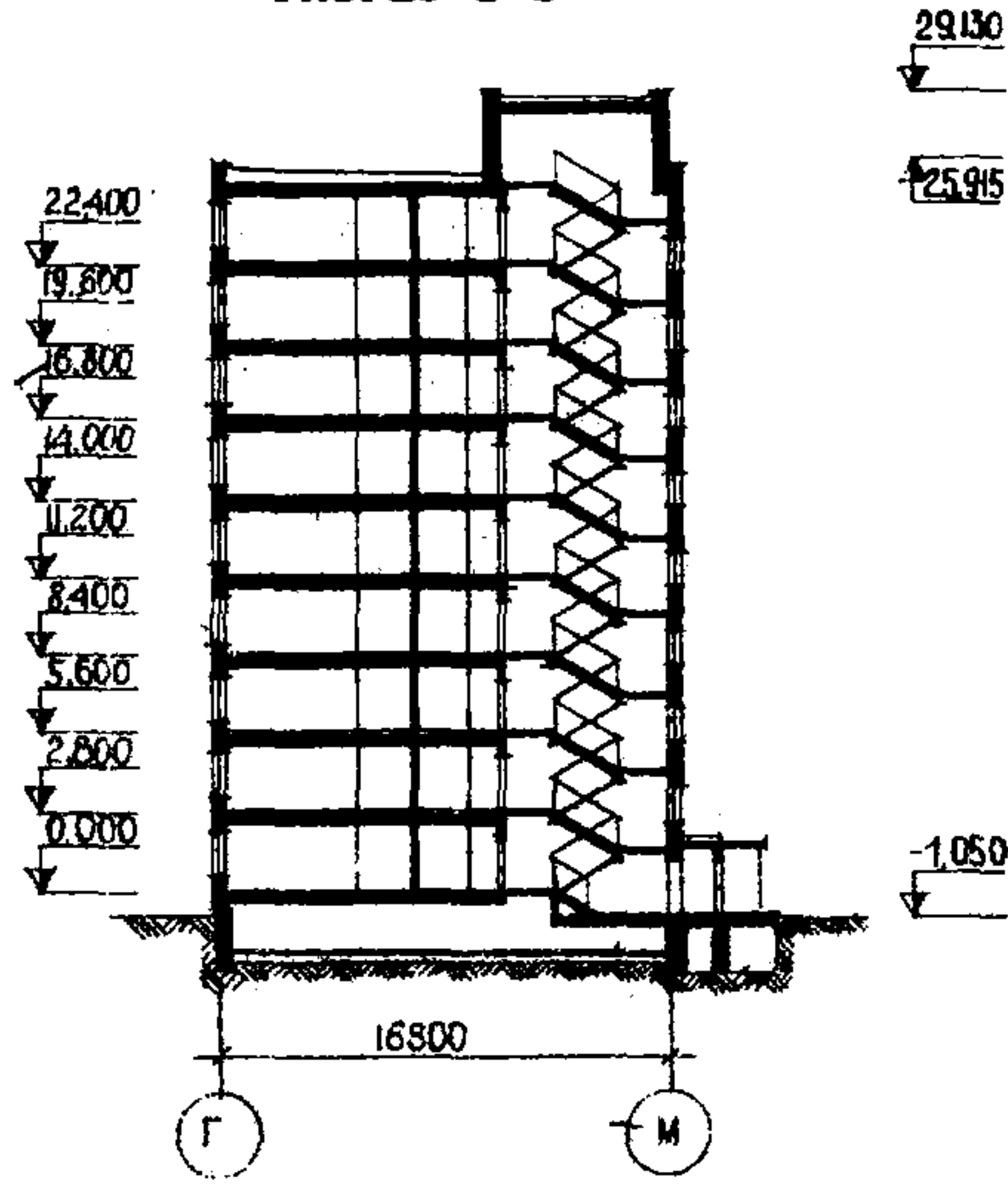
ПЛАН ЖИЛОЙ ЯЧЕЙКИ НА 5 ЧЕЛОВЕК



ПЛАН ЦОКОЛЬНОГО ЭТАЖА



РАЗРЕЗ I-I



ЭКСПЛИКАЦИЯ

1. Вестибль	97,75	м <sup>2</sup>
2. Лифтовые холлы	548,28	"
3. Фойе	28,28	"
4. Зал универсального назначения	150,25	"
5. Буфет	95,09	"
6. Постирочная, сушильная и гладильная	57,87	"
7. Комната коменданта	21,03	"
8. Комнаты воспитателей	40,17	"
9. Изолятор	40,28	"
10, 11. Жилые комнаты на 2 и 3 человека	4575,21	"
12. Кухни	378,72	"
13. Фотолаборатория	6,42	"
14. Электрошитовая	8,04	"
15. Общественные санузлы	19,79	"
16. Комнаты для занятий или отдыха	311,84	"
17. Приемный пункт КБО	43,38	"
18. Камера хранения	27,48	"
19. Кладовые белья	44,17	"
20. Кладовые спорт. и хоз. инвентаря	36,07	"
21. Холл КБО	27,15	"
22. Подсобное помещение	15,32	"
23. Венткамера	34,32	"



<b>К2</b>	БЕЛГОСПРОЕКТ	ДЕВЯТИЭТАЖНОЕ ОБЩЕЖИТИЕ НА 745 МЕСТ	ТИПОВОЙ ПРОЕКТ I6I-88-9/1	ПАСПОРТ Лист 2
-----------	--------------	--	------------------------------	-------------------

## ОСНОВНЫЕ ПОКАЗАТЕЛИ

Наименование	Жилой корпус		Блок обслуживания		
	всего	на I м <sup>2</sup> общей площади	всего	на I м <sup>2</sup> общей площади	
<b>ОБЪЕМ</b>					
Строительный	м <sup>3</sup>	30839	4,53	2744	4,34
в том числе подземной части	"	2312			
на одно место	"	41,4		3,68	
<b>ПЛОЩАДЬ</b>					
застройки	м <sup>2</sup>	1236		347	
общая	"	6807		632	
жилая	"	4575	0,672	-	
рабочая	"	-		457	
жилая на I место	"	6,14		-	
общая на I место	"	9,14		0,85	
<b>РАСХОД МАТЕРИАЛОВ</b>					
Цемент	т	952	0,140	112	0,177
в том числе на сборные изделия	"	819		56	
Сталь в натуральном исчислении	"	150	0,022	12,6	0,020
Сталь, приведенная к классу А-I	"	218	0,032	21,6	0,034
в том числе на сборные изделия	"	204		19	
Бетон и железобетон	м <sup>3</sup>	2357	0,35	266	0,42
в том числе:					
монолитный тяжелый	"	252		86	
монолитный легкий	"	98		13	
сборный тяжелый	"	2007		167	
Сборный силикатобетон	"	1057			
Сборный керамзитобетон	"	73			
Сборный газосиликат	"	791			
Известь	т	272	0,040	22	0,035
Лесоматериалы	м <sup>3</sup>	567	0,083	35	0,055
Кирпич	тыс. шт.	41	0,006	136	0,215
Масса конструкций и материалов	т	9140	1,34	1290	2,04
Масса надземной части (от низа перекрытия технического подполья)	"	7550	1,11		
<b>СМЕТНАЯ СТОИМОСТЬ</b>					
общая	тыс. руб.	827,45	0,122	80,76	0,128
в том числе:					
строительно-монтажные работы	"	681,64	0,100	70,33	0,111
оборудование	"	145,81	0,021	10,43	0,017
Трудоемкость (построечная)	чел.-дни	15170	2,23	2290	3,62
На одно место	"	20,4		3,1	
<b>ЭКСПЛУАТАЦИОННЫЕ ПОКАЗАТЕЛИ</b>					
Расход холодной воды	л/с	2,04		0,97	
-"- горячей воды	"	2,94		0,37	
-"- тепла на горячее водо-снабжение	ккал/ч	450860		38000	
-"- тепла на вентиляцию	"			113370	
-"- тепла на отопление	"	476490		57620	
Удельный расход тепла на отопление	"		70		91
Потребная мощность электроэнергии	квт	321,6			
Эксплуатационные затраты	руб/год	41460	6,09	3850	6,09

## ДОПОЛНИТЕЛЬНЫЕ ДАННЫЕ

Показатели приведены для условий строительства при расчетной температуре минус 26°С с газосиликатными панелями наружных стен толщиной 25см с покрытием из мелких гидрофобизированных газосиликатных плит. Проект разработан взамен ТП I6I-88-9/75.



## СТРОИТЕЛЬНЫЕ КОНСТРУКЦИИ

## ЖИЛОЙ КОРПУС

Конструктивная система с поперечными несущими стенами, продольными диафрагмами жесткости и перекрытиями, опирающимися по 2 сторонам на поперечные стены. Крыша совмещенная плоская. Фундаменты - ленточные, сборные ж.-б. плиты и бетонные блоки. Серия I.112-5, вып.2,4.

Типоразмеров - II  
ГОСТ 13579-78. Типоразмеров - IO  
Перекрытия - сборные ж.-б. панели многопустотные с круглыми пустотами толщ. 22 см.

Типоразмеров - 6  
Стены наружные - сборные газосиликатные панели толщ. 25 см и кирпичные. Типоразмеров - I9  
сборные керамзитобетонные панели толщ. 24 и 30 см.

Типоразмеров - 4  
сборные ж.-б. панели толщ. 24 см. Типоразмеров - I  
Стены внутренние - сборные силикатобетонные панели толщ. 20 см. Типоразмеров - 4  
Перегородки - сборные гипсобетонные панели и кирпичные Типоразмеров - 9  
Санузлы - сборные ж.-б. перегородки и поддоны. Типоразмеров - 4

Лестницы - сборные ж.-б. марши. Серия I.151-I, вып. I. Типоразмеров - I  
Сборные ж.-б. площадки. Типоразмеров - I

Шахта лифтовая - сборные ж.-б. блоки. Серия I.189-6, вып. I, 2. Типоразмеров - 3

Типоразмеров - 4  
Покрытие - мелкие гидрофобизированные газосиликатные плиты (варианты - комплексные газосиликатные панели и утепляющие газосиликатные панели).

Кровля - рулонная 4-слойная.  
Двери наружные - деревянные входные и служебные. Серия БI.136-7, ОСТ 20-3-78. Типоразмеров - 5  
Двери внутренние - шитовой конструкции. Серия I.136-IO, Б I.136-7, ОСТ 20-3-78. Типоразмеров - 6  
Окна - с раздельными переплетами (вариант - со спаренными переплетами). Серия БI.136-6. Типоразмеров - 7

Встроенное оборудование - шкафы и антресоли Серия I.172-3

Полы - в жилых комнатах и передних - дощатые, в санузлах - керамическая плитка, в помещениях общественного назначения и коридорах - линолеум, в вестибюле - мозаичные.

## ЖИЛОЙ КОРПУС

Водопровод - объединенный хозяйственно-питьевой и противопожарный от внешней сети. Потребный напор на вводе в здание - 32,0 м. вод. ст., при пожаротушении - 38,9 м. вод. ст. Горячее водоснабжение - централизованное от внешней сети. Потребный напор на вводе в здание - 38 м. вод. ст.

Канализация - бытовая в городскую сеть. Водосток - внутренний в сеть дождевой канализации и вариант с открытым выпуском на отстойку.

Отопление - водяное. Система тупиковая однопроводная. Нагревательные приборы МI40-AO (варианты - конвекторы типа "Комфорт" Кв-20, стальные радиаторы РСГ2-1, РСГ2-2). Температура теплоносителя 105-70°C.

Вентиляция - естественная, из кухонь 8 и 9 этажей - принудительная.

Электроснабжение - II категории, напряжение 380/220 в.

Освещение - лампы накаливания.  
Охранно-пожарная сигнализация.  
Устройства связи - радиотрансляция, коллективные телеаппараты, телефонные вводы, электрочасофикация.  
Оборудование кухонь и санузлов - электроплиты, мойки, унитазы, умывальники, душевые поддоны.  
Лифты - пассажирские грузоподъемностью 320 кг, машинное помещение в уровне чердака.  
Мусоропровод - с камерой на I этаже, со сменным контейнером.

Отделка наружная - гидрофобное покрытие панелей с присыпкой дроблеными отделочными материалами, расшивка швов, штукатурка.  
Отделка внутренняя - клеевая окраска, штукатурка с последующей шпаклевкой и окраской клеевыми и масляными составами  
Наибольшая масса монтажного элемента (шахта лифта) - 4,26 т.

## БЛОК ОБСЛУЖИВАНИЯ

Здание двухэтажное кирпичное.  
Фундаменты - ленточные, сборные ж.-б. плиты и бетонные блоки. Серия I.112-5, вып.2,4.

Типоразмеров - 4  
ГОСТ 13579-78. Типоразмеров - IO.  
Перекрытия - сборные ж.-б. панели многопустотные с круглыми пустотами толщ. 22 см.

Типоразмеров - 5  
Стены наружные и внутренние - кирпичные.  
Перегородки - кирпичные.  
Покрытие - мелкие гидрофобизированные газосиликатные плиты (варианты - комплексные газосиликатные панели и утепляющие газосиликатные панели).

Кровля - рулонная 4-слойная.  
Двери наружные - деревянные входные и служебные. Серия БI.136-7, ОСТ 20-3-78. Типоразмеров - 4  
Двери внутренние - шитовой конструкции. Серия I.136-IO, БI.136-7, ОСТ 20-3-78. Типоразмеров - 5  
Окна с раздельными переплетами (вариант со спаренными переплетами). Серия БI.136-6. Типоразмеров - 5

Полы - в тамбурах входов и холле КБЮ - мозаичные, в хозкладовых и подсобных помещениях буфета - керамическая плитка, в КБЮ, кладовых селья, камере хранения и коридорах - линолеум, в фойе, обеденном зале буфета и универсальном зале - паркет.

Отделка наружная - декоративная штукатурка, керамическая плитка.  
Отделка внутренняя - клеевая окраска, штукатурка с последующей шпаклевкой и окраской клеевыми составами.

Наибольшая масса монтажного элемента (панель перекрытия) - 3,1 т.

## ИНЖЕНЕРНОЕ ОБОРУДОВАНИЕ

## БЛОК ОБСЛУЖИВАНИЯ

Водопровод - объединенный хозяйственно-питьевой и противопожарный от сети жилого корпуса.  
Горячее водоснабжение - централизованное от сети жилого корпуса.

Канализация - производственная и бытовая в городскую сеть.  
Водосток - внутренний в сеть дождевой канализации и вариант с открытым выпуском на отстойку.

Отопление - водяное. Система горизонтальная, проточная. Температура теплоносителя 105-70°C.  
Нагревательные приборы МI40-AO (вариант - конвекторы типа "Комфорт" Кв-20).  
Вентиляция - приточно-вытяжная. Приток механический, вытяжка из буфета - механическая, из остальных помещений - естественная. Параметры теплоносителя системы вентиляции 150-70°C.

Электроснабжение - II категории, напряжение 380/220 в.

Освещение - люминесцентные лампы и лампы накаливания.  
Электропитание силового, технологического оборудования и сети освещения от электропитовой жилого корпуса.

Автоматизация приточных систем.  
Охранно-пожарная сигнализация.  
Устройства связи - радиотрансляция, телефонные вводы, электрочасофикация.  
Оборудование - электроплиты, электрокипяильники, мойки, умывальники.  
Лифт грузовой малый, грузоподъемностью 100 кг.



<b>К 2</b>	БЕЛГОСПРОЕКТ	ДЕВЯТИЭТАЖНОЕ ОБЩЕЖИТИЕ НА 745 МЕСТ	ТИПОВОЙ ПРОЕКТ I6I-88-9/I	ПАСПОРТ Лист 3
------------	--------------	--	------------------------------	-------------------

СОСТАВ ПРОЕКТА

Наименование	Применяется для всех вариантов	Применяется для варианта						Покрытия	
		Системы отопления						Из комплексных газосиликатных панелей.	Из утепляющих газосиликатных панелей.
		С чугунными радиаторами с расчетной температурой °С		С конвекторами с расчетной температурой °С		С стальными радиаторами для расчетной температур.			
-26	-21	-26	-21	-26	-21				
0-I Общая часть	•								
I.0-I Архитектурно-строительная часть ниже отметки 0,000	•								
I.I-I Архитектурно-строительная часть выше отметки 0,000	•								
88PI.I-3								•	
88PI.I-4									•
Отопление и вентиляция ниже отметки 0,000									
2.0-I		•	•						
2.0-2				•	•				
2.0-3						•	•		
Отопление и вентиляция выше отметки 0,000									
2.I-I		•	•						
2.I-2				•	•				
2.I-3						•	•		
3.0-I Водопровод и канализация ниже отметки 0,000	•								
3.I-I Водопровод и канализация выше отметки 0,000	•								
5.I-I Электрооборудование	•								
5.2-I Автоматизация	•								
5.3-I Охранно-пожарная сигнализ.	•								
6.I-I Устройства связи	•								
8.I-I Сети	•								
88P8.3-I									•
88P8.4-I									•
8.2-I Заказные спецификации		•	•	•	•	•	•		
88P9.I-I, 88P9.I-2 Узлы и детали	•								
Изделия заводского изготовления									
88PI0.I-I, 88PI0.I-2 Деревянные изделия	•								
88PI0.2-I, 88PI0.2-3 Железобетонные изделия	•								
88PI0.3-I, 88PI0.3-2 Металлические изделия	•								
88PI0.4-2 Гипсбетонные изделия	•								
88PI0.5-2 Керамзитобетонные изделия	•								
88PI0.6-I Панели внутренних стен из плотного силикатно-бетона	•								
88PI0.7-I Панели наружных стен из газосиликата, изготавливаемые по формовой технологии	•								
88PI0.II-I								•	
88PI0.I2-I									•
II.I-I Основные положения по производству строительно-монтажных работ	•								

Объем проектных материалов, приведенных к формату II 3020 форматок  
в том числе изделий заводского изготовления 1070 форматок

Проект распространяет: Минский филиал Центрального института типового проектирования  
220600 Минск, ул.К.Маркса,32

Инв.№ 042287  
Пасп.№ 042287

стр.5

Стоппер В.М.

Гл.экономист

Голубева Г.Г.

Лурье Г.Е.

Гл.архитектор проекта

Гл.инженер проекта

Телеш А.М.

Гл.инженер института