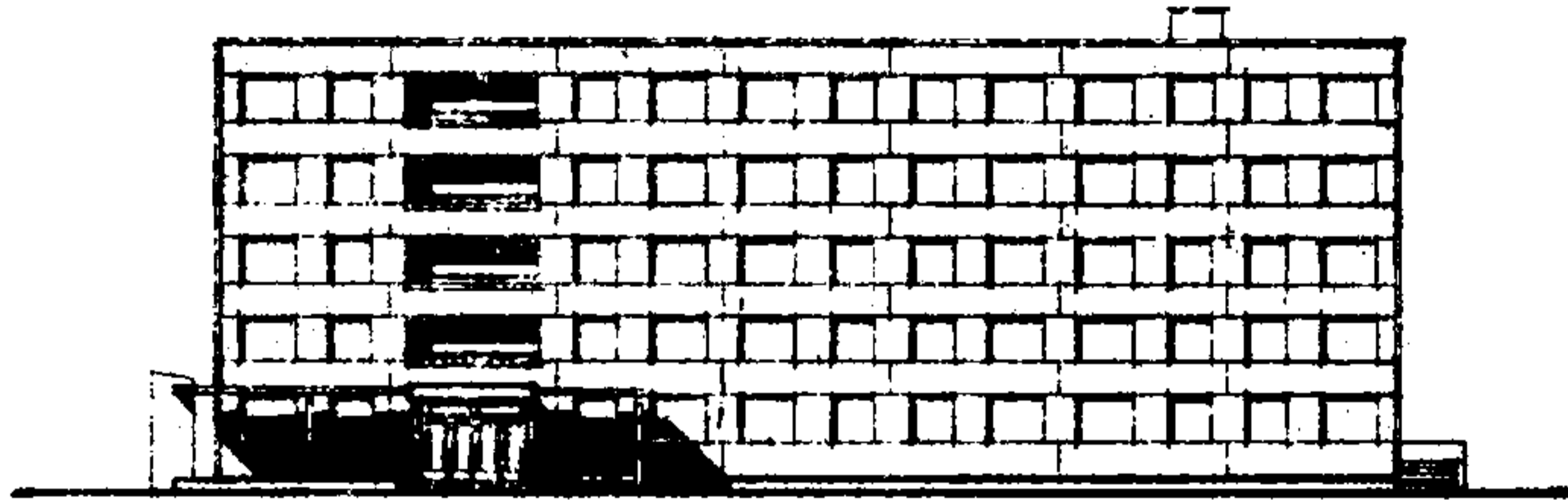
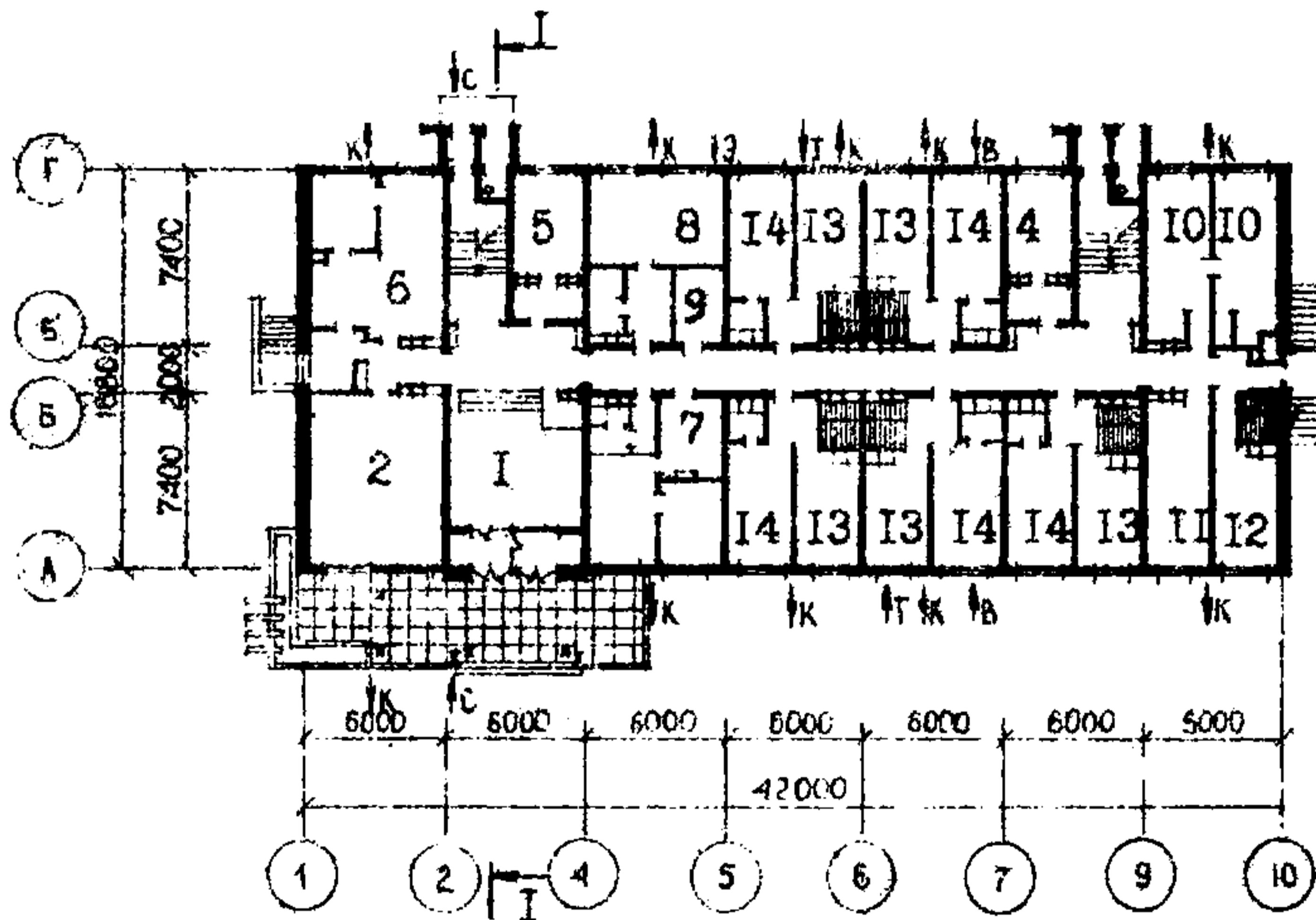
	<p>ПЯТИЭТАЖНОЕ ОБЩЕЖИТИЕ НА 245 МЕСТ</p>	<p>П А С П О Р Т ТИПОВОЙ ПРОЕКТ I6I-88-II/I УДК 728.2.011:265:69.022:691-413</p>
<p>ЧАСТЬ <b>2</b> Раздел I Серия 88 Подраздел I6(I)</p>	<p>Область применения: IV климатический подрайон с обычными геологическими условиями (Белорусская ССР) Расчетная температура наружного воздуха <math>-21^{\circ}\text{C}</math>, <math>-26^{\circ}\text{C}</math>. Вес снегового покрова - <math>100 \text{ кгс/м}^2</math> Скоростной напор ветра - <math>27 \text{ кгс/м}^2</math> Класс здания - II Степень долговечности - II Степень огнестойкости - II</p>	<p>Разработан институтом "БЕЛГОСПРОЕКТ" 220746, Минск-4, Парковая магистраль, 23 Утвержден Госстроем БССР 14.09.1972г. Приказ № 94 Введен в действие институтом "Белгоспроект" Приказ № 183 от 29.10.79г. Действует с июня 1980г. (И-6-80)</p>

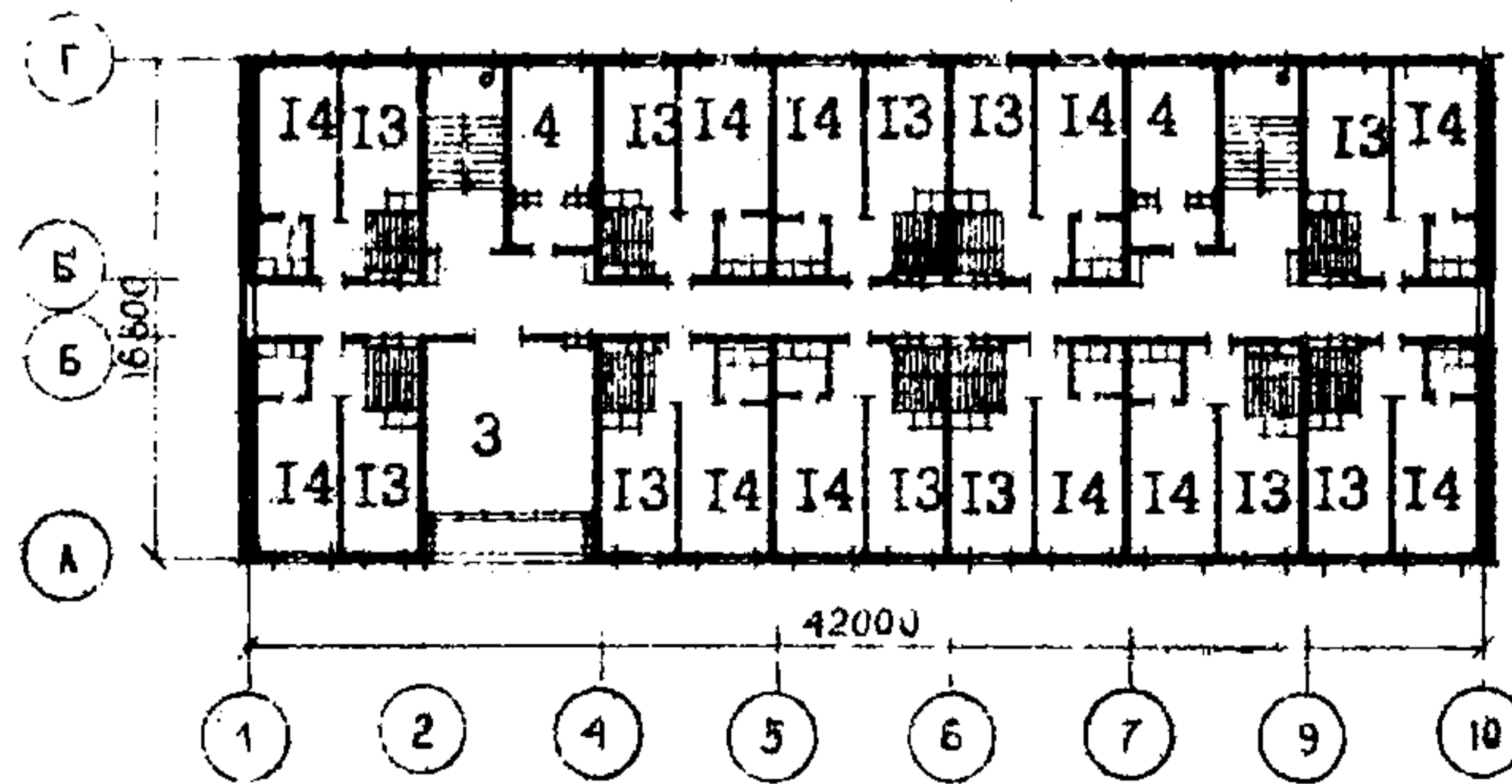
ФАСАД I-Ю



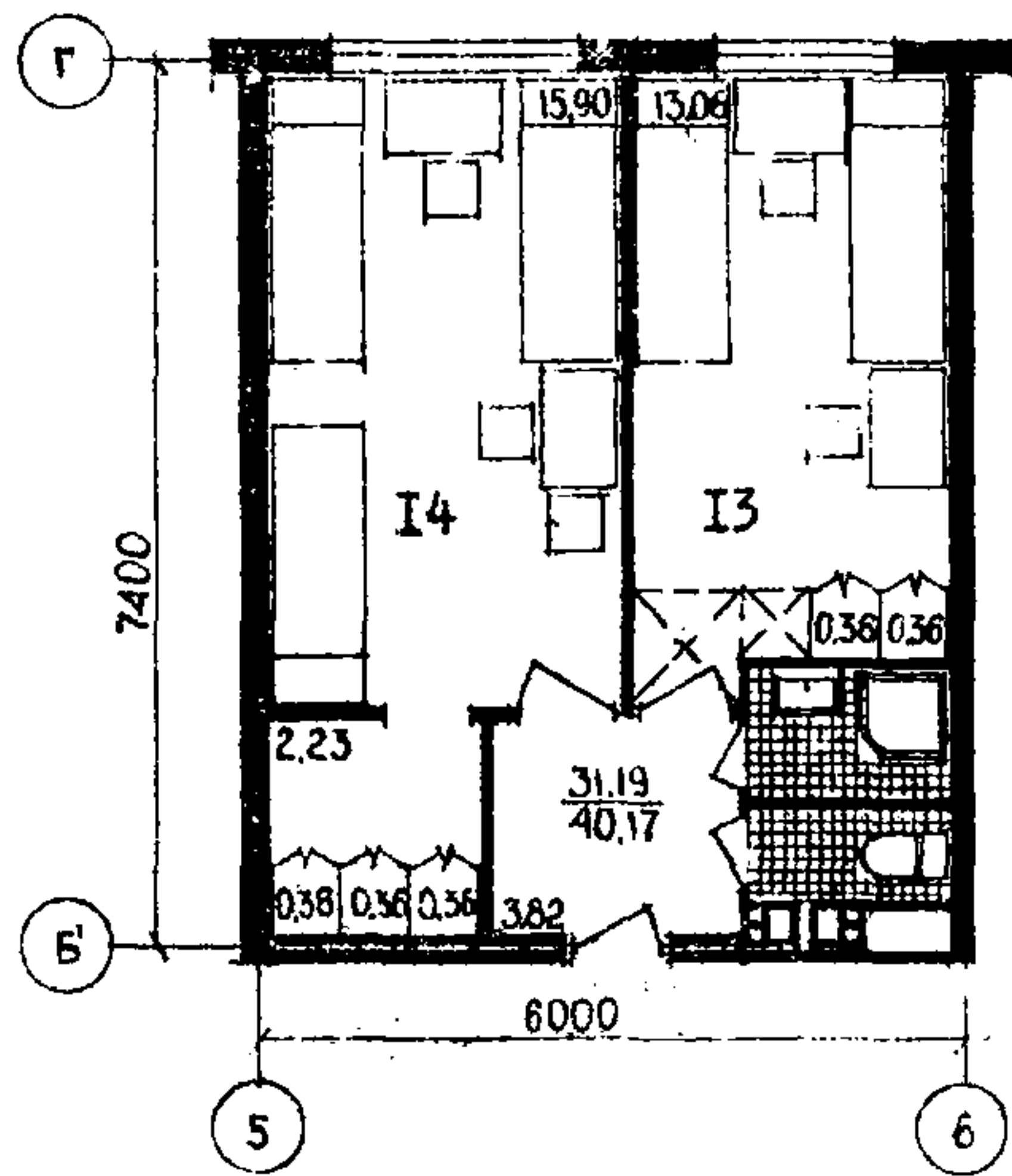
ПЛАН ПЕРВОГО ЭТАЖА



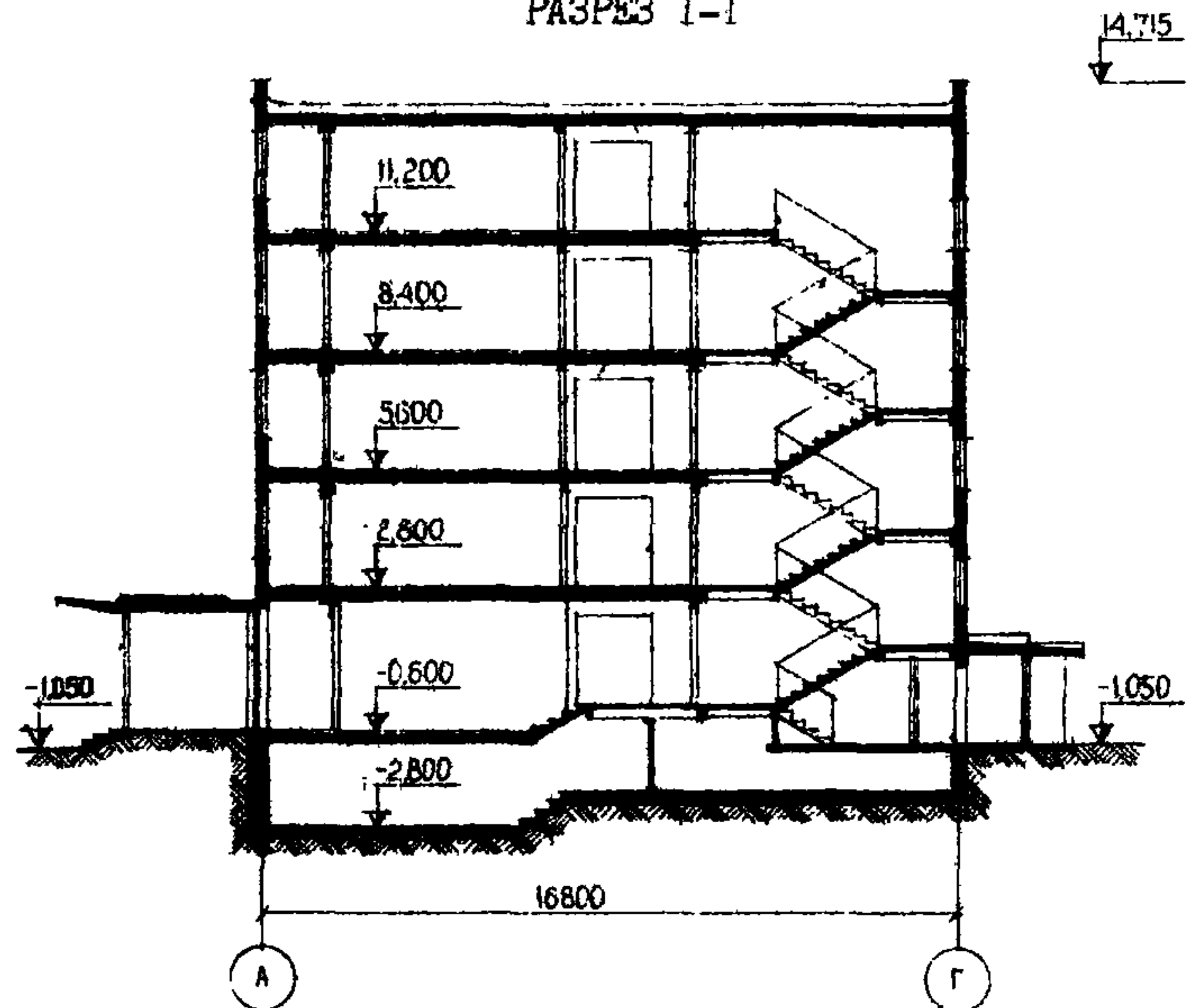
ПЛАН ТИПОВОГО ЭТАЖА



ПЛАН ЖИЛОЙ ЯЧЕЙКИ НА 5 ЧЕЛ.



РАЗРЕЗ I-I



ЭКСПЛИКАЦИЯ

1. Вестибюль	-	26,72 м2
2. Комната общественных организаций	-	40,43 "
3. Комнаты для занятий и отдыха	-	133,56 "
4. К у х н и	-	158,53 "
5. Комната коменданта	-	17,17 "
6. Буфет с подсобными помещениями	-	44,06 "
7. Приемный пункт КБО	-	33,45 "
8. Бельевая	-	32,11 "
9. Электрощитовая	-	6,48 "
10. Постирочная с сушилкой	-	35,01 "
11. Камера хранения	-	19,27 "
12. Изолятор	-	14,23 "
13,14. Жилые комнаты на 2 и 3 человека	-	1508,44 "

<b>К 2</b>	БЕЛГОСПРОЕКТ	ПЯТИЭТАЖНОЕ ОБЩЕЖИТИЕ НА 245 МЕСТ	ТИПОВОЙ ПРОЕКТ 161-88-11/1	ПАСПОРТ Лист 2
------------	--------------	--------------------------------------	-------------------------------	-------------------

## ОСНОВНЫЕ ПОКАЗАТЕЛИ

Наименование	Всего	На I м <sup>2</sup> общей площади
<b>ОБЪЕМ</b>		
Строительный	м <sup>3</sup> 12032	4,86
в том числе подземной части	" 1586	
<b>ПЛОЩАДЬ</b>		
застройки	м <sup>2</sup> 735	
Общая	" 2478	
Жила	" 1508	0,609
Общ. на I место	" 10,11	
Жилая на I место	" 6,16	
<b>РАСХОД МАТЕРИАЛОВ</b>		
Цемент	т 420	0,169
в том числе на сборные изделия	" 318	
Сталь в натуральном исчислении	" 60	0,024
Сталь, приведенная к классу А-1	" 84	0,034
в том числе на сборные изделия	" 77	
Бетон и железобетон	м <sup>3</sup> 1011	0,41
в том числе монолитный тяжелый	" 165	
монолитный легкий	" 44	
сборный тяжелый	" 802	
сборный силикатобетон	" 364	
сборный керамзитобетон	" 39	
сборный газосиликат	" 315	
Известь	" 130	0,052
Лесоматериалы	" 219	0,088
Кирпич	тыс.шт. 27	0,011
Масса конструкций и материалов	т 3600	1,453
Масса надземной части (от низа перекрытий техн. подполья)	" 2940	1,186
<b>СМЕТНАЯ СТОИМОСТЬ</b>		
Общая	тыс.руб 318,45	0,129
в том числе:		
строительно-монтажные работы	" 270,04	0,109
оборудование	" 48,05	0,019
I м <sup>3</sup> здания	руб 22,44	
I м <sup>2</sup> жилой площади	" 179,07	
I-го места	" 1299,80	
Трудоемкость (построечная)	чел.-дни 5932	2,39
<b>ЭКСПЛУАТАЦИОННЫЕ ПОКАЗАТЕЛИ</b>		
Расход холодной воды	л/с 0,98	
" горячей воды	" 1,33	
" тепла на отопление	ккал/ч 183220	
" тепла на горячее водоснабжение	" 181150	
" тепла на вентиляцию	" 31780	
Удельный расход тепла на отопление		74
Потребная мощность электроэнергии	квт 125,5	
Эксплуатационные затраты	руб/год 17059	6,88
<b>ДОПОЛНИТЕЛЬНЫЕ ДАННЫЕ</b>		

Показатели приведены для условий строительства при расчетной температуре минус 26°С с газосиликатными панелями наружных стен толщиной 25 см с покрытием из мелких гидрофобизированных газосиликатных плит.

Проект разработан взамен ТП 161-88-11/75.

## СТРОИТЕЛЬНЫЕ КОНСТРУКЦИИ

Конструктивная система с поперечными несущими стенами, продольными диафрагмами жесткости и перекрытиями, опирающимися по 2 сторонам на поперечные стены. Крыша совмещенная плоская.

Фундаменты - ленточные, сборные ж.-б. плиты и бетонные блоки, Серия I.112-5, вып. 2 Типоразмеров - 9 ГОСТ 13579-78, Типоразмеров - 10

Перекрытия - сборные ж.-б. панели многопустотные с круглыми пустотами толщ. 22 см, Типоразмеров - 8

Стены наружные - сборные газосиликатные панели толщ. 25 см Типоразмеров - 12

сборные керамзитобетонные панели толщ. 24 см Типоразмеров - 1

Стены внутренние - сборные силикатобетонные панели толщиной 20 см Типоразмеров - 4

Перегородки - сборные гипсобетонные панели и кирпичные Типоразмеров - 9

Санузлы - сборные ж.-б. перегородки и поддоны, Типоразмеров - 4

Лестницы - сборные ж.-б. марши, Серия I.151-I вып. I, Типоразмеров - 1

сборные ж.-б. площадки Типоразмеров - 1

Покрытие - мелкие гидрофобизированные газосиликатные плиты ( варианты - комплексные газосиликатные панели и утепляющие газосиликатные панели).

Кровля - рулонная 4-слойная.

Двери наружные - деревянные входные и служебные, Серия Б1.136-7, ОСТ 20-3-78, Типоразмеров - 7

Двери внутренние - щитовой конструкции, Серия I.136-10, Б1.136-7, ОСТ 20-3-78, Типоразмеров - 6

Окна - с раздельными переплетами ( вариант - со спаренными переплетами), Серия Б1.136-6, Типоразмеров - 5

Встроенное оборудование - шкафы и антресоли, Серия I.172-3.

Полы - в жилых комнатах и передних - дощатые, в санузлах - керамическая плитка, в помещениях общественного назначения и коридорах - линолеум, в вестибюле - мозаичные.

Отделка наружная - гидрофобное покрытие панелей с присыпкой дроблеными отделочными материалами, расшивка швов, штукатурка.

Отделка внутренняя - клеевая окраска, штукатурка с последующей шпаклевкой и окраской клеевыми и масляными составами.

Наибольшая масса монтажного элемента (цокольная панель) - 4,07 т.

## ИНЖЕНЕРНОЕ ОБОРУДОВАНИЕ

Водопровод - объединенный хозяйственно-питьевой и противопожарный от внешней сети.

Горячее водоснабжение - от внешней сети. Потребный напор на вводе в здание, м. вод. ст.

холодной воды - 21,5

горячей воды - 25,9

при пожаротушении - 33,4

Канализация - бытовая в городскую сеть.

Водосток - внутренний в сеть дождевой канализации ( вариант с открытым выпуском на отстойку).

Отопление - водяное, система тупиковая однострунная. Нагревательные приборы М140-А0 ( варианты: конвекторы типа "Комфорт" Кн-20, стальные радиаторы РСГ2-1, РСГ2-2). Температура теплоносителя 105-70°С.

Вентиляция жилой части - естественная, из кухонь 4 и 5 этажей - принудительная. Вентиляция помещений буфета и постирочной - приточно-вытяжная принудительная.

Электроснабжение - II категории, напряжение 220/380 в, освещение - лампы накаливания и люминесцентные светильники.

Автоматизация приточных систем.

Охранно-пожарная сигнализация.

Устройства связи - радиотрансляция, телефонные вводы, коллективные телеантенны, электроадресация.

Оборудование кухонь и санузлов - электрические плиты, мойки, унитазы, умывальники, душевые поддоны

Мусоропровод - с камерой на I этаже, со сменным контейнером.

СОСТАВ ПРОЕКТА

Наименование	Применяется для всех вариантов	Применяется для варианта						Покрытие	
		Системы отопления						Из комплексных газосиликатных панелей	Из утепляющих газосиликатных панелей
		с чугунными радиаторами с расчетн. температурой °С		с конвекторами с расчетн. температурой °С		со стальными радиаторами для расчетн. температуры °С			
-26	-21	-26	-21	-26	-21				
0-I Общая часть	•								
I.0-I Архитектурно-строительная часть ниже отметки 0,000	•								
I.1-I Архитектурно-строительная часть выше отметки 0,000	•								
88PI.1-3 88PI.1-4								•	•
Отопление и вентиляция ниже отметки 0,000									
2.0-1		•	•						
2.0-2				•	•				
2.0-3						•	•		
Отопление и вентиляция выше отметки 0,000									
2.1-1		•	•						
2.1-2				•	•				
2.1-3						•	•		
3.0-I Водопровод и канализация ниже отметки 0,000	•								
3.1-I Водопровод и канализация выше отметки 0,000	•								
5.1-I Электрооборудование	•								
5.2-I Автоматизация	•								
5.3-I Охранно-пожарн. сигнализ.	•								
6.1-I Устройства связи	•								
8.1-I Сметы	•								
88PB.3-I 88PB.4-I								•	•
8.2-I Заказные спецификации		•	•	•	•	•	•		
88P9.1-I, 88P9.1-2 Узлы и детали	•								
Изделия заводского изготовления									
88P10.1-I, 88P10.1-2 Деревянные изделия	•								
88P10.2-I, 88P10.2-3 Мелезобетонные изделия	•								
88P10.3-I, 88P10.3-2 Металлические изделия	•								
88P10.4-2 Гипсобетонные изделия	•								
88P10.5-2 Керамзитобетонные изделия	•								
88P10.6-I Панели внутренних стен из плотного силикатного бетона	•								
88P10.7-I Панели наружных стен из газосиликата, изготавливаемые по формовой технологии	•								
88P10.11-I 88P10.12-I								•	•
II.1-I Основные положения по производству строительно-монтажных работ	•								

Объем проектных материалов, приведенных к формату II 2622 форматки  
в том числе изделий заводского изготовления 1070 форматок

Проект распространяет : Минский филиал Центрального института типового проектирования  
220600 Минск, ул. К. Маркса, 32

Инв. №  
Пасп. № 04 2289

Гл. архитектор проекта Голубева Г.Г.  
Гл. инженер проекта Лурье Г.Е.  
Гл. экономист Столбнер В.М.

Гл. архитектор проекта А.М.Телев

Гл. инженер института

ТИПОВОЙ ПРОЕКТ 161-68-11/1

БЕЛГОСПРОЕКТ