	<p>3-ЭТАЖНОЕ ОБЩЕЖИТИЕ НА 60 МЕСТ СО СТЕНАМИ ИЗ ЭФФЕКТИВНОГО КИРПИЧА</p>	<p style="text-align: center;">П А С П О Р Т ТИПОВОЙ ПРОЕКТ I64-204-20 М</p> <p style="text-align: right; font-size: small;">УДК 728.2.011.263.69.022:691.421-431:624.139.</p>
<p>ЧАСТЬ</p> <p style="font-size: 2em; font-weight: bold; text-align: center;">2</p> <p>Раздел I Серия 204 Подраздел I6(4)</p>	<p>Область применения IV климатический подрайон с вечно-мерзлыми грунтами и расчётной температурой наружного воздуха минус 45°C.</p> <p>Вес снегового покрова - 150 кгс/м²</p> <p>Скоростной напор ветра - 45 кгс/м²</p> <p>Степень долговечности - II</p> <p>Степень огнестойкости - II</p> <p>Класс здания - II</p> <p>Ориентация - свободная</p>	<p>Разработан СибЗНИИЭП 630078, г.Новосибирск, 78 Пермитина, 24</p> <p>Утвержден Госгражданстроем 21.01.80 письмо № 3-69</p> <p>Введен в действие СибЗНИИЭП приказ № 35 от 20.02.80г.</p> <p>Действует с сентября 1980г. (И-9-80)</p>

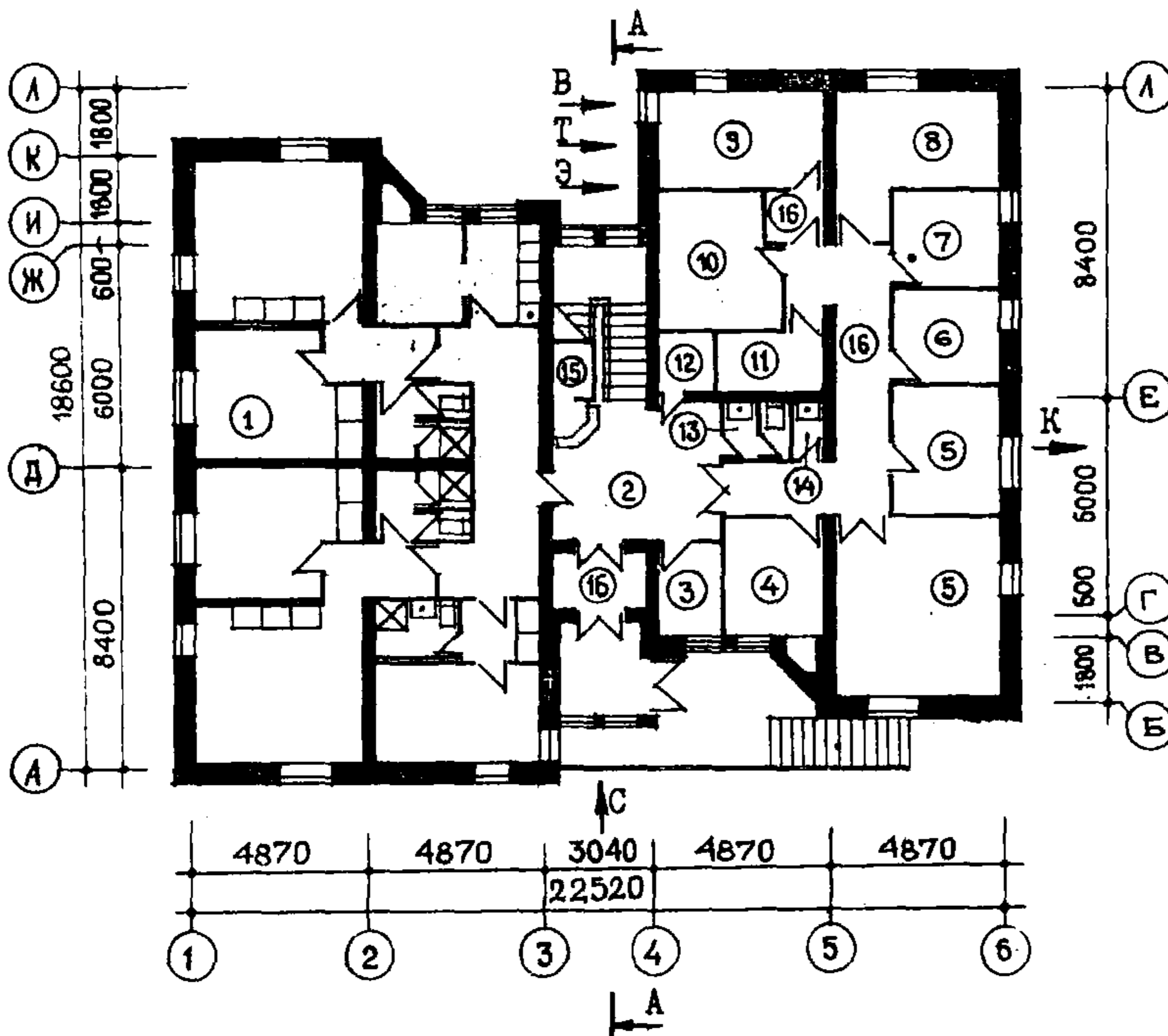
ФАСАД I-6

ФАСАД А-Л

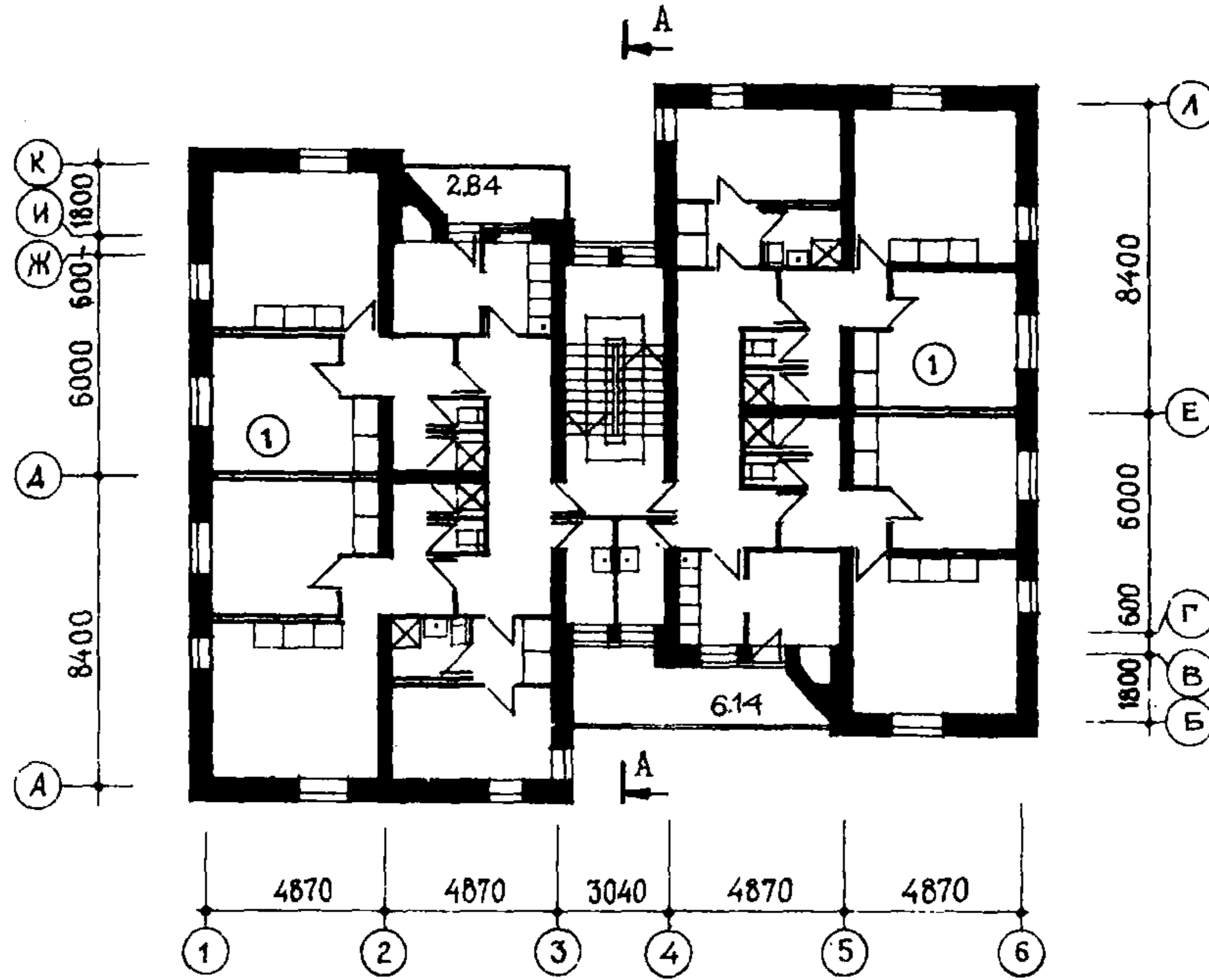


ПЛАН ПЕРВОГО ЭТАЖА

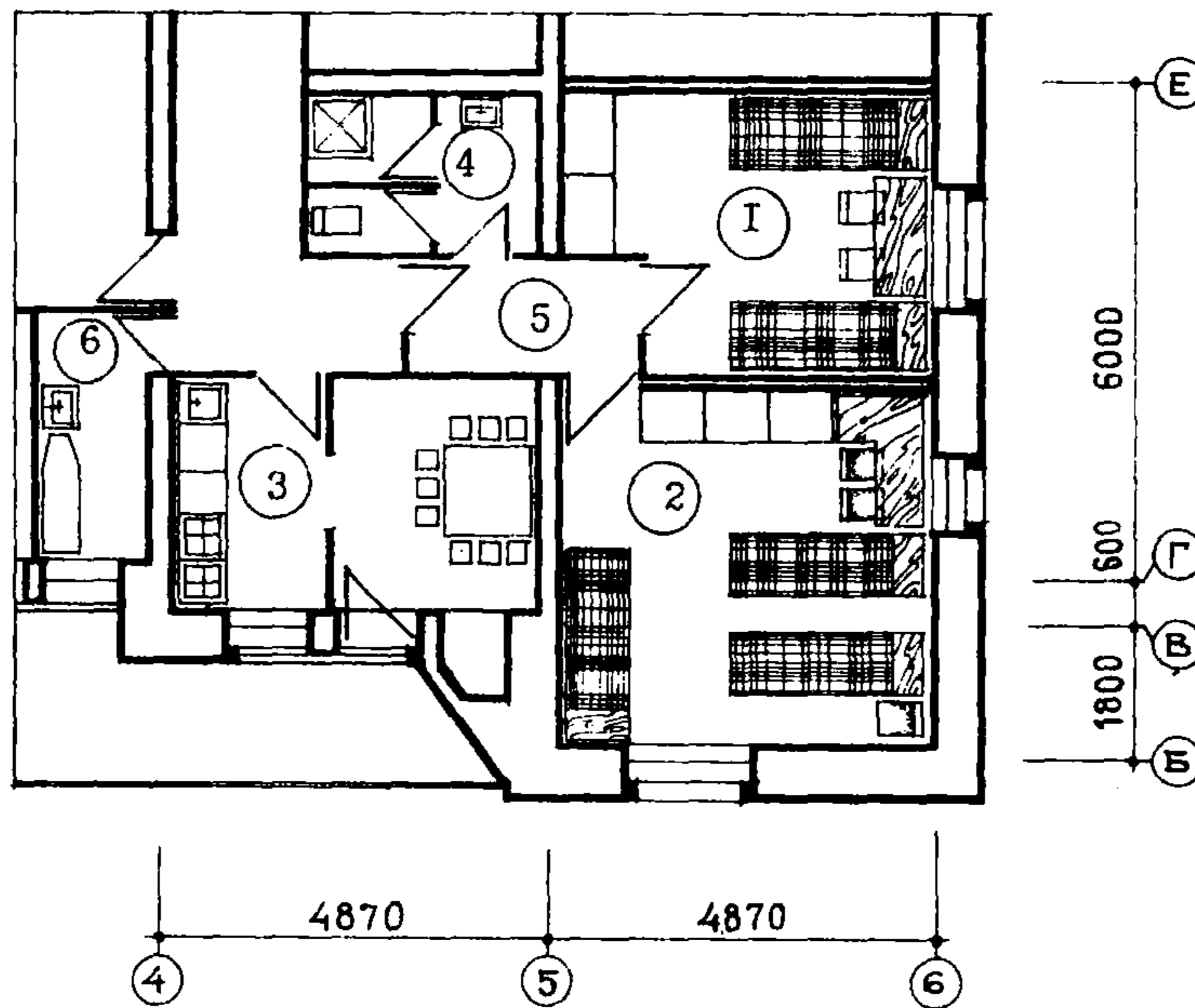
РАЗРЕЗ А-А



ПЛАН ТИПОВОГО ЭТАЖА



ФРАГМЕНТ ПЛАНА



ЭКСПЛИКАЦИЯ ФРАГМЕНТА ПЛАНА

1. Комната на 2 человека	12,79 м2
2. Комната на 3 человека	18,54 "
3. Кухня	12,33 "
4. Санузлы	4,85 "
5. Прихожая	4,03 "
6. Гладильная	3,37 "

ЭКСПЛИКАЦИИ:
ЖИЛЫХ ЯЧЕЕК

Жилые ячейки	Кол.	Площадь, м2	жилая общая
1. Жилые ячейки на 12 человек	5	75,50	135,67
ПОМЕЩЕНИЙ ОБСЛУЖИВАНИЯ			
2. Вестибюль		15,30	м2
3. Комната коменданта		4,29	"
4. Комната воспитателя		7,78	"
5. Комната отдыха		32,45	"
6. Кладовая чистого белья		7,16	"

7. Кладовая грязного белья	7,16	м2
8. Узел управления	11,93	"
9. Постирочная	12,20	"
10. Кладовая личных вещей	12,07	"
11. Кладовая хозяйственного инвентаря	4,28	"
12. Электропитовая	2,65	"
13. Санузел	3,21	"
14. Кладовая уборочного инвентаря	1,54	"
15. Помещение для вахтера	1,48	"
16. Коридоры и тамбуры	26,39	"

К 2	СибЗНИИЭП	3-ЭТАЖНОЕ ОБЩЕЖИТИЕ НА 60 МЕСТ	ТИПОВОЙ ПРОЕКТ	ПАСПОРТ
		СО СТЕНАМИ ИЗ ЭФФЕКТИВНОГО КИРПИЧА	I64-204-20М	Лист 2

ОСНОВНЫЕ ПОКАЗАТЕЛИ

Наименование	Всего	На 1 м ² приведенной общей площади		
		На 1 м ² приведенной общей площади	На 1 м ² общей площади	
ОБЪЕМ				
Строительный	м ³	3256	3,91	3,93
ПЛОЩАДЬ				
застройки	м ²	387		
приведенная	"	833		
общая	"	828		
жилая	"	378	0,45	0,46
летних помещений	"	18		
РАСХОД МАТЕРИАЛОВ				
Цемент	т	109	0,13	0,13
в том числе на сборные изделия	"	84		
Сталь в натуральном исчислении	"	18	0,022	0,022
Сталь, приведенная к классу А-1	"	23	0,028	0,028
в том числе на сборные изделия	"	15		
Бетон и железобетон	м ³	330	0,40	0,40
в том числе: монолитный тяжелый	"	88		
сборный тяжелый	"	242		
Лесоматериалы	"	67	0,08	0,08
Кирпич	тыс. шт.	193	0,23	0,23
Масса конструкций и материалов	т	1672	2,01	2,02
Масса надземной части (от низа перекрытия техн. подполья)	"	1398	1,68	1,69
СМЕТНАЯ СТОИМОСТЬ				
общая	тыс. руб.	104,25	0,125	0,126
в том числе: строительно-монтажные работы	"	92,85	0,111	0,112
Оборудование, мебель и инвентарь	"	11,40		
Трудоемкость (построечная)	чел.-дни	2838	3,41	3,43
ЭКСПЛУАТАЦИОННЫЕ ПОКАЗАТЕЛИ				
Расход холодной воды	л/с	0,6		
"- горячей воды	"	0,7		
"- тепла на отопление	ккал/ч	80275		97
Расход тепла на горячее водоснабжение	"	100000		
Потребная электрическая мощность	кВт	49,7		
Эксплуатационные затраты	руб./год	5936	7,13	7,17

СТРОИТЕЛЬНЫЕ КОНСТРУКЦИИ

Конструктивная схема с поперечными несущими стенами.
 Фундаменты- свайные серия I.011-3М вып.2. Типоразмеров-1
 Стены подполья - цокольные панели. Типоразмеров-3
 Перекрытия- многпустотные панели толщиной 22 см по серии I.141-1 вып.5,6,10,11,15,17,18. Типоразмеров-14
 Стены наружные- из пустотелого керамического кирпича пластического прессования, ГОСТ 6316-74, $\gamma=1450$ кг/м³; вариант- из глиняного обыкновенного кирпича ГОСТ 530-71*, $\gamma=1800$ кг/м³.
 Стены внутренние- из глиняного обыкновенного кирпича, ГОСТ 530-71*, $\gamma=1800$ кг/м³.
 Перегородки- межкомнатные гипсобетонные толщиной 8 см. Типоразмеров-10
 Санузлов- кирпичные.
 Лестницы- сборные ж.-б. марши и площадки. Серии I.151-1 вып.1, I.152-3 вып.2, I.251-3 вып.1. Типоразмеров-3
 Балконы- сборные ж.-б. плиты. Типоразмеров-1
 Ограждения- экраны из деревянных брусков.
 Крыша- чердачная, стропильная.
 Кровля- асбестоцементные волнистые листы.
 Двери наружные- деревянные входные и служебные. Серия I.135-1 ал.1,2. Типоразмеров-3
 Двери внутренние шитовой конструкции. Серия I.136-10. Типоразмеров-3
 Окна с тройным остеклением- серия I.136-4. Типоразмеров-3
 Встроенное оборудование- шкафы и антресоли. Серия I.172-3.
 Полы- деревянные, в санузлах- керамическая плитка, в вестибюле, общем коридоре- мозаичные.
 Отделка наружная- лицевой кирпич.
 Отделка внутренняя- в комнатах- эмульсионная окраска, в кухнях и санузлах- масляная окраска панелей, в помещениях обслуживания- силикатная окраска.
 Наибольшая масса монтажного элемента (панель перекрытия) - 2,25 т.

ИНЖЕНЕРНОЕ ОБОРУДОВАНИЕ

Водопровод- хозяйственно-питьевой, расчетный напор на вводе 16,0 м вод.ст.
 Горячее водоснабжение- от внешней сети, расчетный напор на вводе 17,0 м вод.ст.
 Канализация- хозяйственно-фекальная в городскую сеть.
 Отопление- водяное, секционное. Система однострунная с радиаторами М-140-А0 (вариант стальные штампованные РСГ-2). Температура теплоносителя 95°С-70°С.
 Вентиляция - естественная.
 Электроснабжение- II категория, напряжение 220/380 В, освещение лампами накаливания.
 Устройства связи- радиотрансляция, коллективные телеантенны, телефонные вводы.
 Оборудование кухонь и санузлов- электроплиты, мойки, унитазы, душевые, умывальники.

ДОПОЛНИТЕЛЬНЫЕ ДАННЫЕ

Показатели приведены для варианта наружных стен из пустотелого керамического кирпича пластического прессования, $\gamma=1450$ кг/м³, толщиной 68 см, для I варианта фасадов.

Разработан вариант наружных стен из кирпича глиняного обыкновенного, $\gamma=1800$ кг/м³, толщиной 77 см, 2 вариант фасадов.

СОСТАВ ПРОЕКТА

- P0 - Общая часть
 P1.0-I - Архитектурно-строительные чертежи ниже отметки 0,000
 P1.1-I - Архитектурно-строительные чертежи выше отметки 0,000
 P2.I-I - Отопление и вентиляция
 P3.I-I - Водоснабжение, канализация
 P4.I-I - Технология
 P5.I-I - Электрооборудование
 P6.I-I - Устройства связи
 P7.I-I - С м е т н
 P9.I-I - Железобетонные изделия
 P9.4-I - Металлические изделия
 Альбом LV- Типовые детали
 Альбом У - Изделия заводского изготовления
 часть I - Железобетонные изделия
 часть 3 - Металлические изделия

Объем проектных материалов, приведённых к формату II- 466 форматок
в том числе изделий заводского изготовления - 88 форматок

Проект распространяет Новосибирский филиал Центрального института
типового проектирования,
630064, г. Новосибирск, 64 пр. Карла-Маркса, I.

Инв. №

Пасп. № 042763

Стр. 4

М.И. КАУРОВА

Гл. экономист *М.И. Каурова*

Гл. архитектор проекта *И.А. ЕВДЕНСКАЯ*
 Гл. инженер проекта *Р.П. ЧАРНИКОВА*

Гл. инженер института *Б.П. ЗОНОВ*

ТИПОВОЙ ПРОЕКТ
 I64-204-20M

СИБИРИИЗ