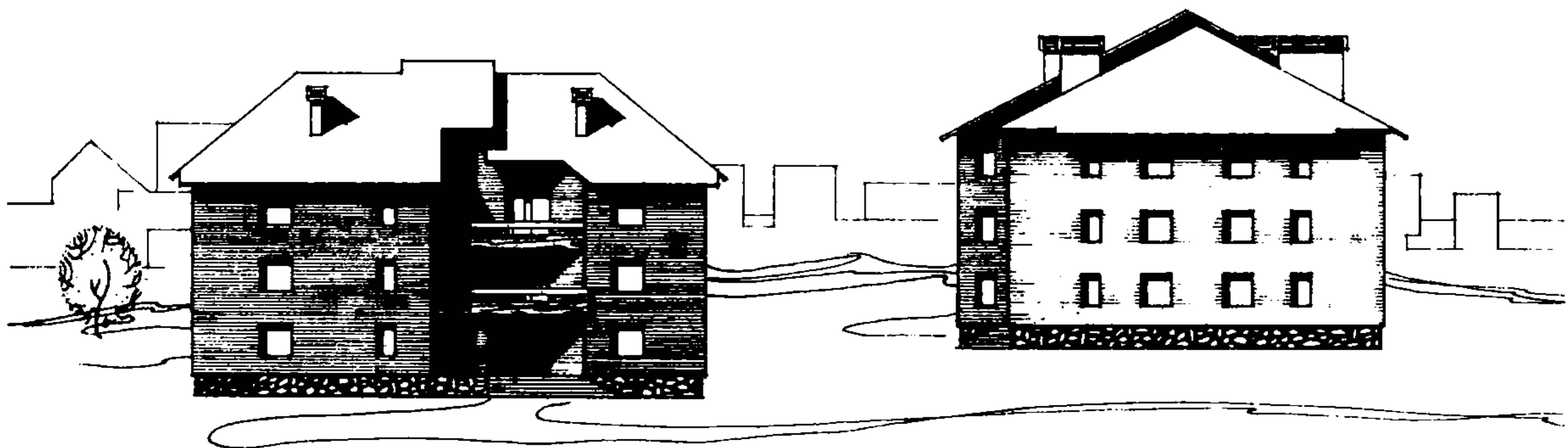
	<p align="center">3-ЭТАЖНОЕ ОБЩЕЖИТИЕ НА 60 МЕСТ СО СТЕНАМИ ИЗ ЭФФЕКТИВНОГО КИРПИЧА</p>	<p align="center">П А С П О Р Т ТИПОВОЙ ПРОЕКТ I64-204-2I</p> <p align="center">УЛК 728.2.011.263:69.122:691.421-431</p>
<p>ЧАСТЬ</p> <p align="center">2</p> <p>Раздел I Серия 204 Подраздел I6(4)</p>	<p>Область применения IА и IД климатические подрайоны с обычными геологическими условиями и расчетной температурой наружного воздуха минус 45°С.</p> <p>Вес снегового покрова - 150 кгс/м² Скоростной напор ветра - 45 кгс/м² Степень долговечности - II Степень огнестойкости - II Класс здания - II Ориентация - свободная</p>	<p>Разработан СибЗНИИЭП 630078, г.Новосибирск, 78 Пермитина, 24</p> <p>Утвержден Госгражданстроем 21.01.80 письмо № 3-69</p> <p>Введен в действие СибЗНИИЭП приказ № 35 от 20.02.80г.</p> <p>Действует с сентября 1980г. (И-9-80)</p>

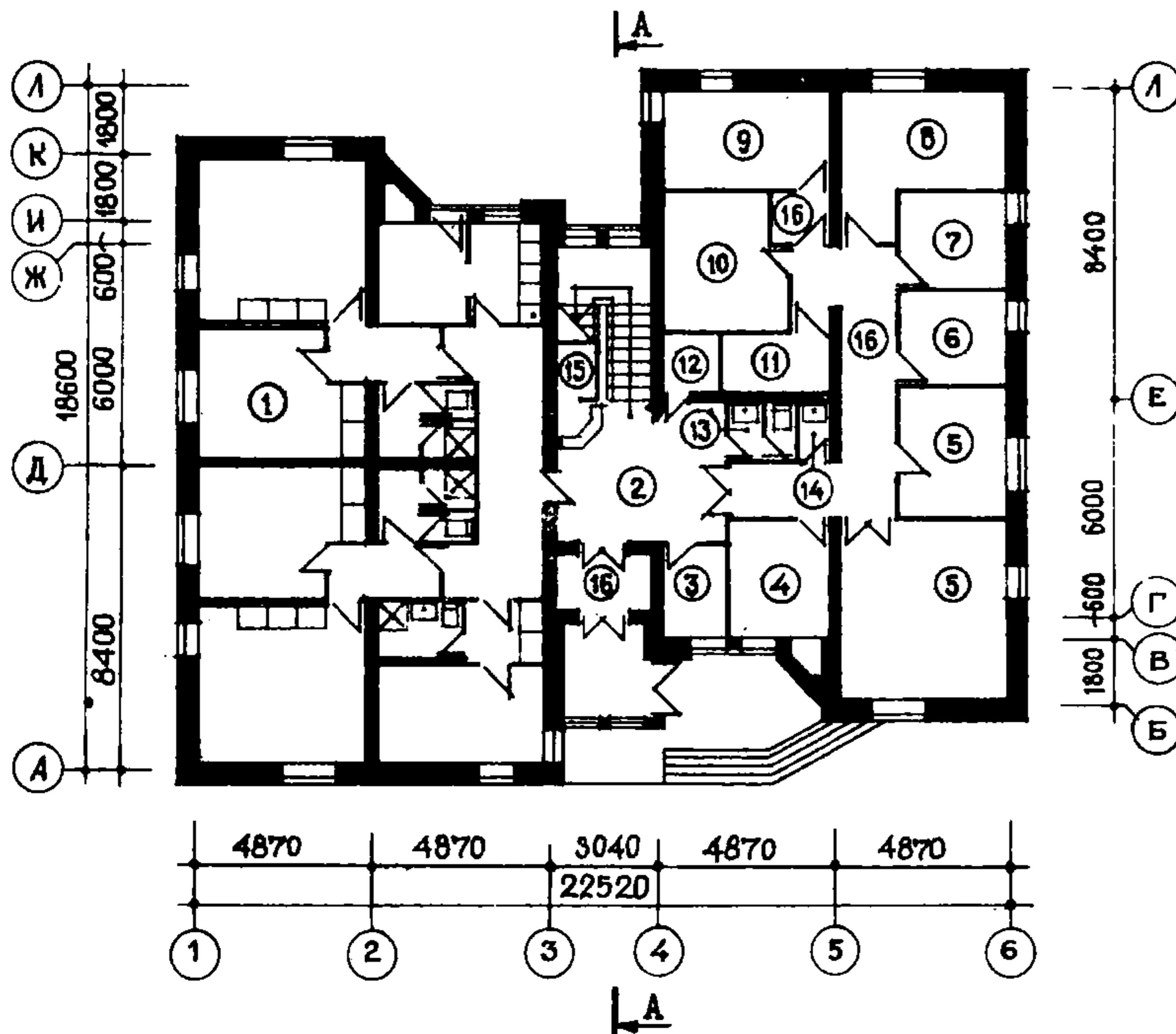
ФАСАД I-6

ФАСАД А-Л

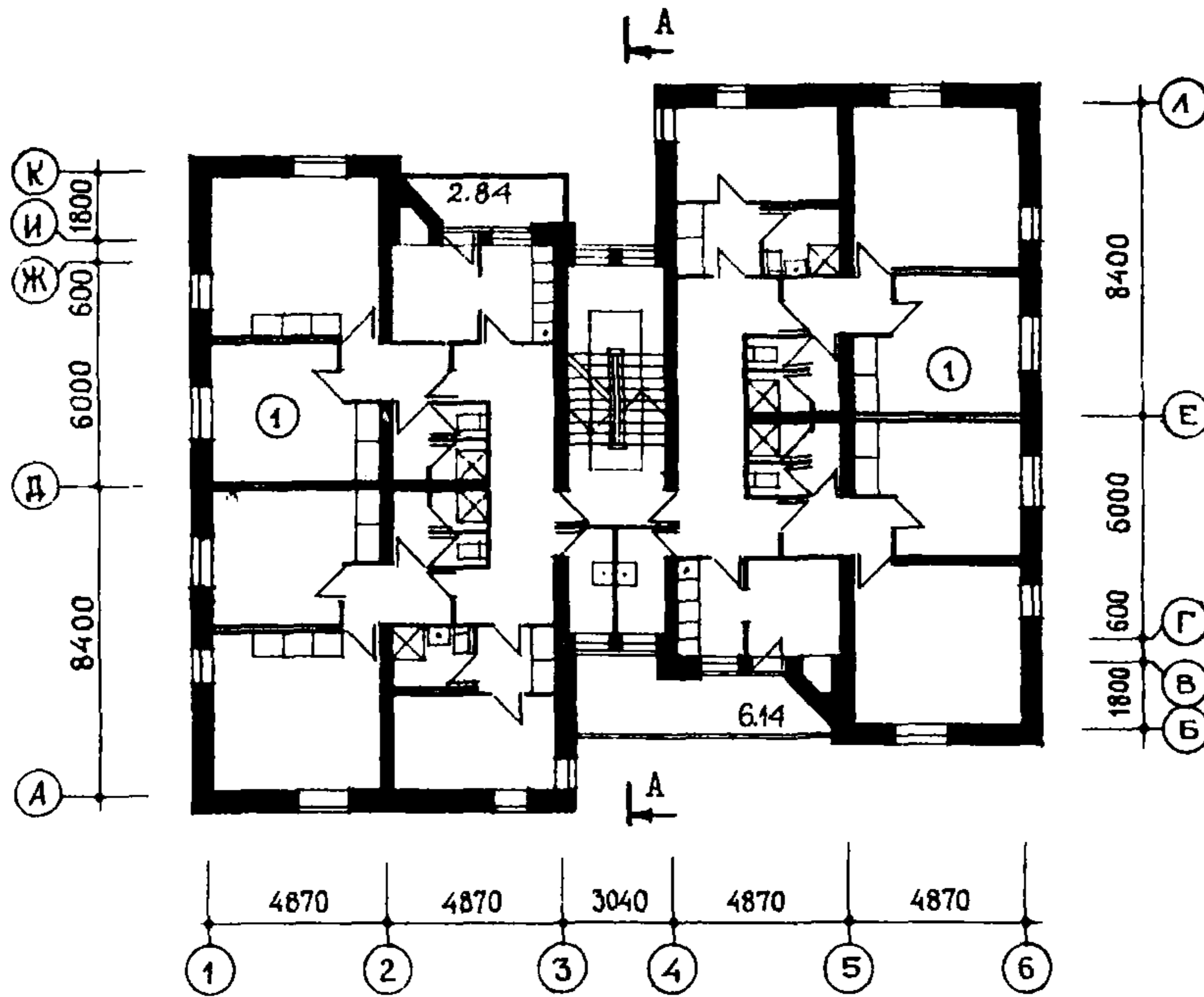


ПЛАН ПЕРВОГО ЭТАЖА

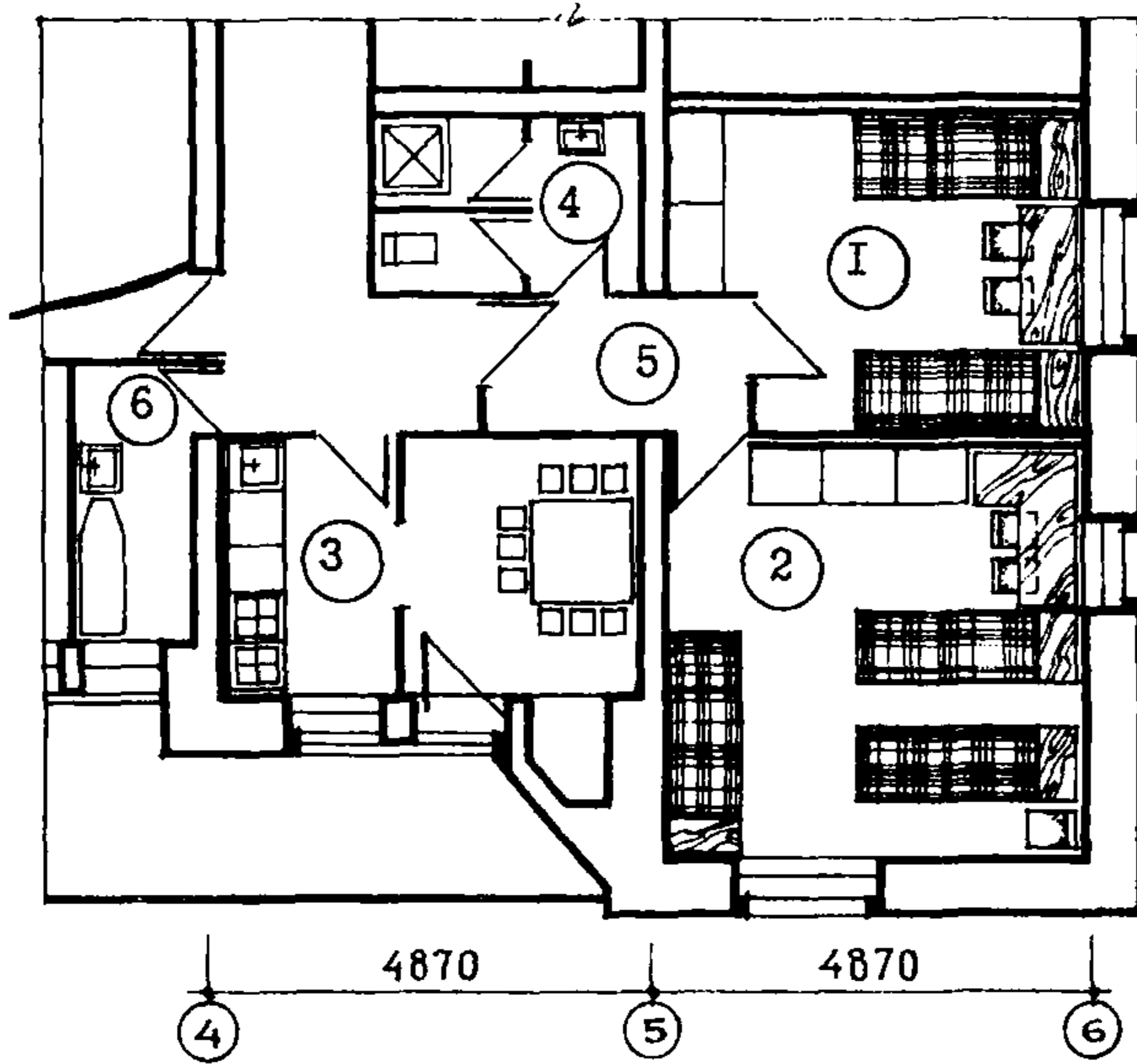
РАЗРЕЗ А-А



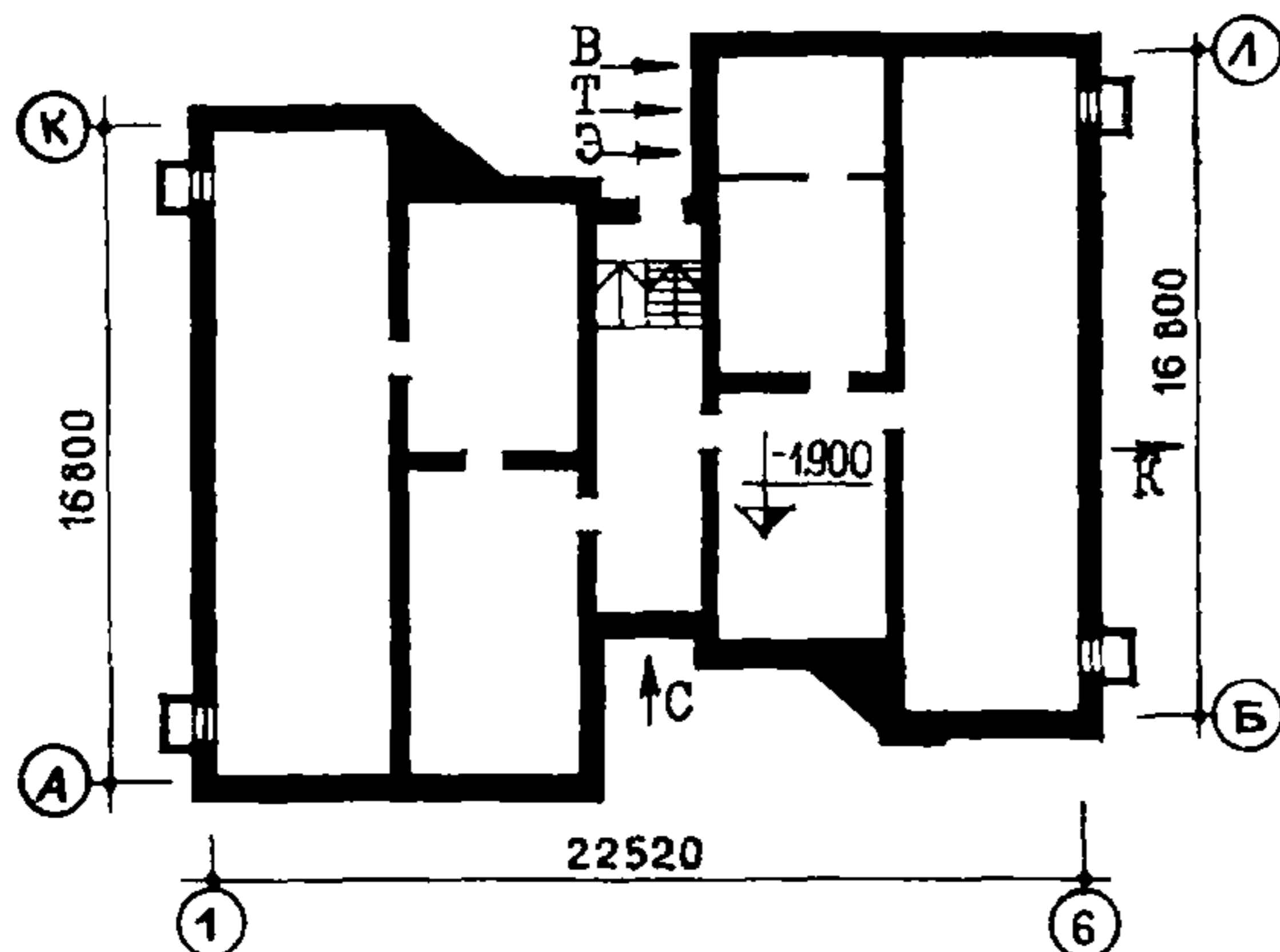
ПЛАН ТИПОВОГО ЭТАЖА



ФРАГМЕНТ ПЛАНА



ПЛАН ТЕХНИЧЕСКОГО ПОДПОЛЬЯ



ЭКСПЛИКАЦИЯ ФРАГМЕНТА ПЛАНА

1. Комната на 2 человека	12,79 м ²
2. Комната на 3 человека	18,54 "
3. Кухня	12,33 "
4. Санузлы	4,85 "
5. Прихожая	4,03 "
6. Гладильная	3,37 "

ЭКСПЛИКАЦИИ:
ЖИЛЫХ ЯЧЕЕК

	Площадь, м ²	Кол. жилых общ.
1. Жилые ячейки на 12 человек	75,50	135,67

ПОМЕЩЕНИЙ ОБСЛУЖИВАНИЯ

2. Вестибюль	15,30 м ²
3. Комната коменданта	4,29 "
4. Комната воспитателя	7,78 "
5. Комната отдыха	32,45 "
6. Кладовая чистого белья	7,16 "
7. Кладовая грязного белья	7,16 "
8. Сушка одежды и обуви	11,93 "
9. Постирочная	12,20 "
10. Кладовая личных вещей	12,07 "
11. Кладовая хозяйственного инвентаря	4,28 "
12. Электрощитовая	2,65 "
13. Санузел	3,21 "
14. Кладовая уборочного инвентаря	1,54 "
15. Помещение для вахтера	1,48 "
16. Коридоры и тамбуры	26,39 "

К 2	СибЗНИИЭП	3-ЭТАЖНОЕ ОБИЖИТИЕ НА 60 МЕСТ	ТИПОВОЙ ПРОЕКТ	ПАСПОРТ
		СО СТЕНАМИ ИЗ ЭФФЕКТИВНОГО КИРПИЧА	I64-204-2I	Лист 2

ОСНОВНЫЕ ПОКАЗАТЕЛИ

СТРОИТЕЛЬНЫЕ КОНСТРУКЦИИ

Наименование	Единица	Всего	На 1 м ² приведенной общей площади	На 1 м ² общей площади	Конструктивная схема с поперечными несущими стенами. Фундаменты - ленточные бутобетонные. Стены подполья - бутобетонные. Перекрытия - многпустотные панели толщиной 22 см. серии I. I4I-I вып. 5, 6, 10, 11. Типоразмеров-7
ОБЪЕМ					
Строительный	м ³	3537	4,25	4,27	Стены наружные - из пустотелого керамического кирпича, пластического прессования ГОСТ 6316-74, $\gamma = 1450$ кг/м ³ ; вариант - из глиняного обыкновенного кирпича ГОСТ 530-71*, $\gamma = 1800$ кг/м ³ .
в том числе подземной части	"	49			Стены внутренние - из глиняного обыкновенного кирпича ГОСТ 530-71*, $\gamma = 1800$ кг/м ³ .
ПЛОЩАДЬ					
застройки	м ²	387			Перегородки - межкомнатные гипсобетонные толщиной 8 см. Типоразмеров-10
приведенная общая	"	833			Санузлов - кирпичные.
общая	"	828			Лестницы - сборные железобетонные марши и площадки. Серии I. I5I-I вып. I, I. I52-3 вып. 2, I. I55-I вып. I. Типоразмеров-3
жилая	"	378	0,45	0,46	Балконы - сборные ж.-б. плиты, ограждения - экраны из деревянных брусков.
летних помещений	"	18			Крыша - чердачная, стропильная.
РАСХОД МАТЕРИАЛОВ					
Цемент	т	97	0,12	0,12	Кровля - асбестоцементные волнистые листы.
в том числе на сборные изделия	"	63			Двери наружные - деревянные входные и служебные. Серия I. I35-I альбом I, 2.
Сталь в натуральном исчислении	"	12	0,014	0,014	Двери внутренние - щитовой конструкции. Серия I. I36-I0.
Сталь, приведенная к классу А-I	"	14	0,017	0,017	Окна с тройным остеклением. Серия I. I36-4.
в том числе на сборные изделия	"	12			Встроенное оборудование - шкафы и антресоли. Серия I. I72-3.
Бетон и железобетон	м ³	318	0,38	0,38	Полы-деревянные, в санузлах - керамическая плитка, в вестибюле, общем коридоре-мозаичные.
в том числе:					Отделка наружная- кладка из лицевого кирпича.
монолитный тяжелый	"	144			Отделка внутренняя- в комнатах эмульсионная окраска, в кухнях и санузлах масляная окраска панелей, в помещениях обслуживания- силикатная окраска.
сборный тяжелый	"	174			Наибольшая масса монтажного элемента (панель перекрытия) - 2,25 т.
Лесоматериалы	"	70	0,08	0,08	
Кирпич	тыс. шт.	250	0,30	0,30	
Масса конструкций и материалов	т	1857	2,23	2,24	
Масса надземной части (от низа перекрытия технического подполья)	"	1593	1,91	1,92	
СМЕТНАЯ СТОИМОСТЬ					
Общая	тыс. руб.	100,55	0,121	0,121	
в том числе:					
строительно-монтажные работы	"	89,15	0,107	0,108	
оборудование, мебель и инвентарь	"	11,40			
Трудоемкость (построечная)	чел. дни	2668	3,20	3,22	
ЭКСПЛУАТАЦИОННЫЕ ПОКАЗАТЕЛИ					
Расход холодной воды	л/с	0,6			
- " - горячей воды	л/с	0,7			
- " - тепла на отопление	ккал/ч	105095		127	
Расход тепла на горячее водоснабжение	"	100000			
Потребная электрическая мощность	кВт	51,2			
Эксплуатационные затраты	руб/год	6359	7,63	7,68	

ИНЖЕНЕРНОЕ ОБОРУДОВАНИЕ

Водопровод- хозяйственно-питьевой, расчетный напор на вводе 13,9 м вод. ст.
Горячее водоснабжение- от внешней сети, расчетный напор на вводе 14,9 м вод. ст.
Канализация- хозяйственно-фекальная в городскую сеть.
Отопление- водяное, секционное. Система однострунная с радиаторами М-140-А0 (вариант стальные штампованные РСГ-2). Температура теплоносителя 95-70°C.
Вентиляция - естественная.
Электроснабжение- II категории, напряжение 220/380 В, освещение лампами накаливания.
Устройства связи - радиотрансляция, коллективные телефонные вводы.
Оборудование кухни и санузлов- электроплиты, мойки, унитазы, душевые, умывальники.

ДОПОЛНИТЕЛЬНЫЕ ДАННЫЕ

Показатели приведены для варианта наружных стен из пустотелого керамического кирпича пластического прессования, $\gamma = 1450$ кг/м³, толщиной 68 см, для I варианта фасадов.
Разработан вариант наружных стен из глиняного обыкновенного кирпича, $\gamma = 1800$ кг/м³, толщиной 77 см, 2 вариант фасадов.

СОСТАВ ПРОЕКТА

P0	-	Общая часть
P1.0-I	-	Архитектурно-строительные чертежи ниже отметки 0,000
P1.1-I	-	Архитектурно-строительные чертежи выше отметки 0,000
P2.1-I	-	Отопление и вентиляция
P3.1-I	-	Водоснабжение, канализация
P4.1-I	-	Технология
P5.1-I	-	Электрооборудование
P6.1-I	-	Устройства связи
P7.1-I	-	С м е т ы
P9.1-I	-	Железобетонные изделия
P9.4-I	-	Металлические изделия
Альбом IV	-	Типовые детали
Альбом У	-	Изделия заводского изготовления
часть I	-	Железобетонные изделия
часть 3	-	Металлические изделия

Объем проектных материалов, приведенных к формату II-465 форматок
в том числе изделий заводского изготовления - 88 форматок

Проект распространяет Новосибирский филиал Центрального института
типового проектирования,
630064, г. Новосибирск, 64 пр. Карла-Маркса, I.

Ивв. №

Пасп. № 042764

Стр. 4

М.И. КАУРОВА

Гл. экономист *И.И. Кавур*

ИВВЕНСКАЯ

Гл. архитектор *И.И. Иввенская*

Гл. инженер проекта *Р.П. Бочарникова*

Р.П. БОЧАРНИКОВА

В.П. ЗОНОВ

Гл. инженер *В.П. Зонов*

Института

ТИПОВОЙ ПРОЕКТ
164-204-21

СНБЗНИИЭП