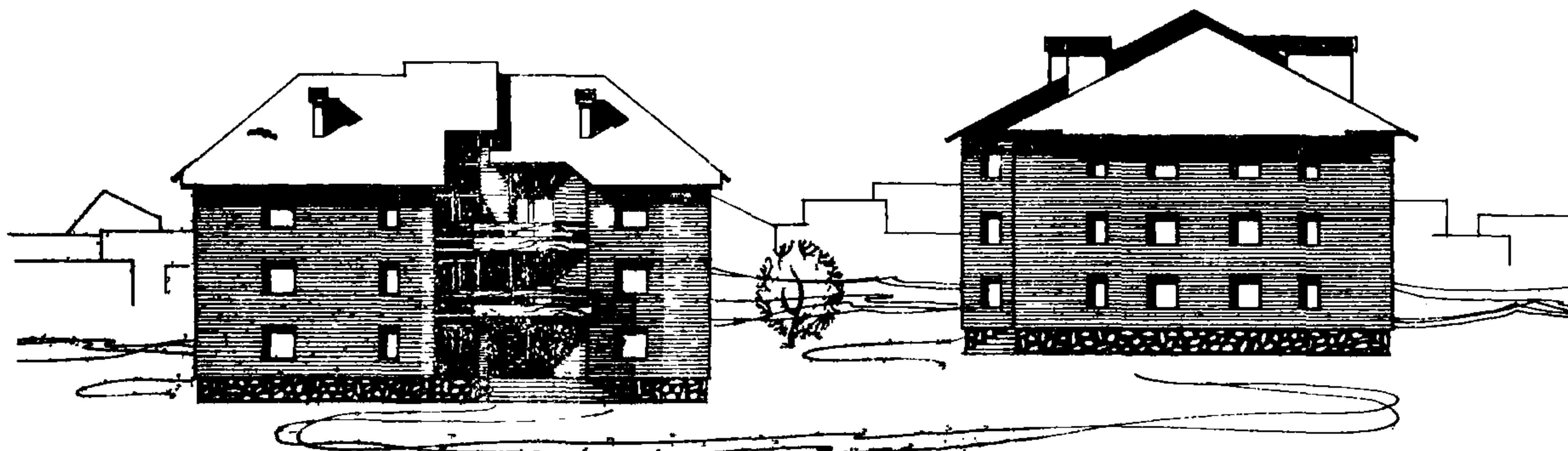


	<p>3-ЭТАЖНОЕ ОБЩЕЖИТИЕ НА 60 МЕСТ СО СТЕНАМИ ИЗ ЭФФЕКТИВНОГО КИРПИЧА</p>	<p>П А С П О Р Т ТИПОВОЙ ПРОЕКТ I64-204-I9</p>
<p>ЧАСТЬ <b>2</b> Раздел I Серия 204 Подраздел I6(4)</p>	<p>Область применения IV климатический подрайон с обычными геологическими условиями и расчётной температурой наружного воздуха минус 45°C. Вес снегового покрова - 150 кгс/м<sup>2</sup> Скоростной напор ветра - 45 кгс/м<sup>2</sup> Степень долговечности - II Степень огнестойкости - II Класс здания - II Ориентация - свободная</p>	<p>УДК 728.2.011.263:69.022:691.421-431 Разработан СибЗНИИЭП 630078, г.Новосибирск, 78 Пермитина, 24 Утвержден Госгражданстроем 21.01.80 письмо № 3-69 Введен в действие СибЗНИИЭП приказ № 35 от 20.02.80 Действует с сентября 1980г. (И-9-80)</p>

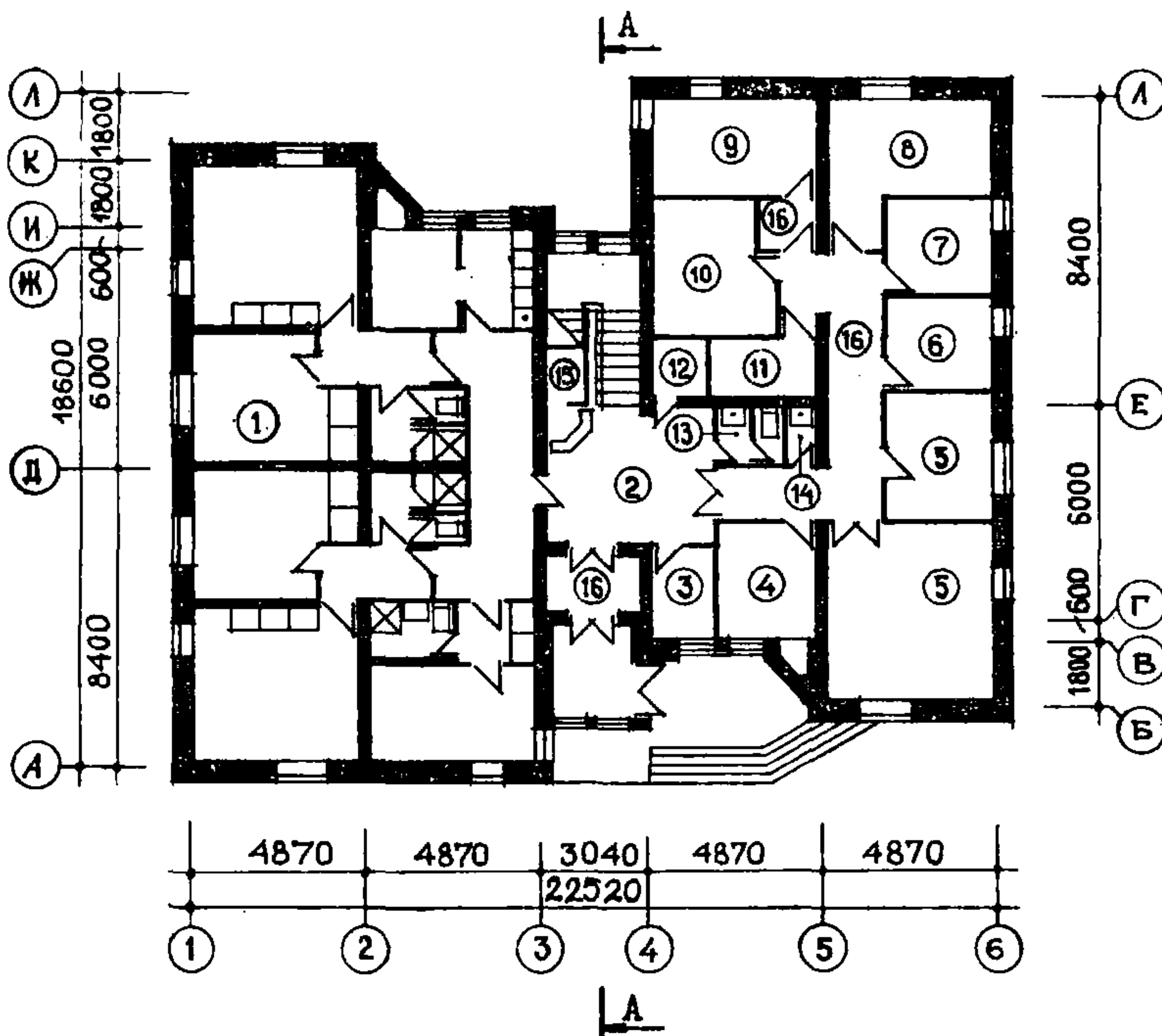
ФАСАД I-6

ФАСАД А-Л

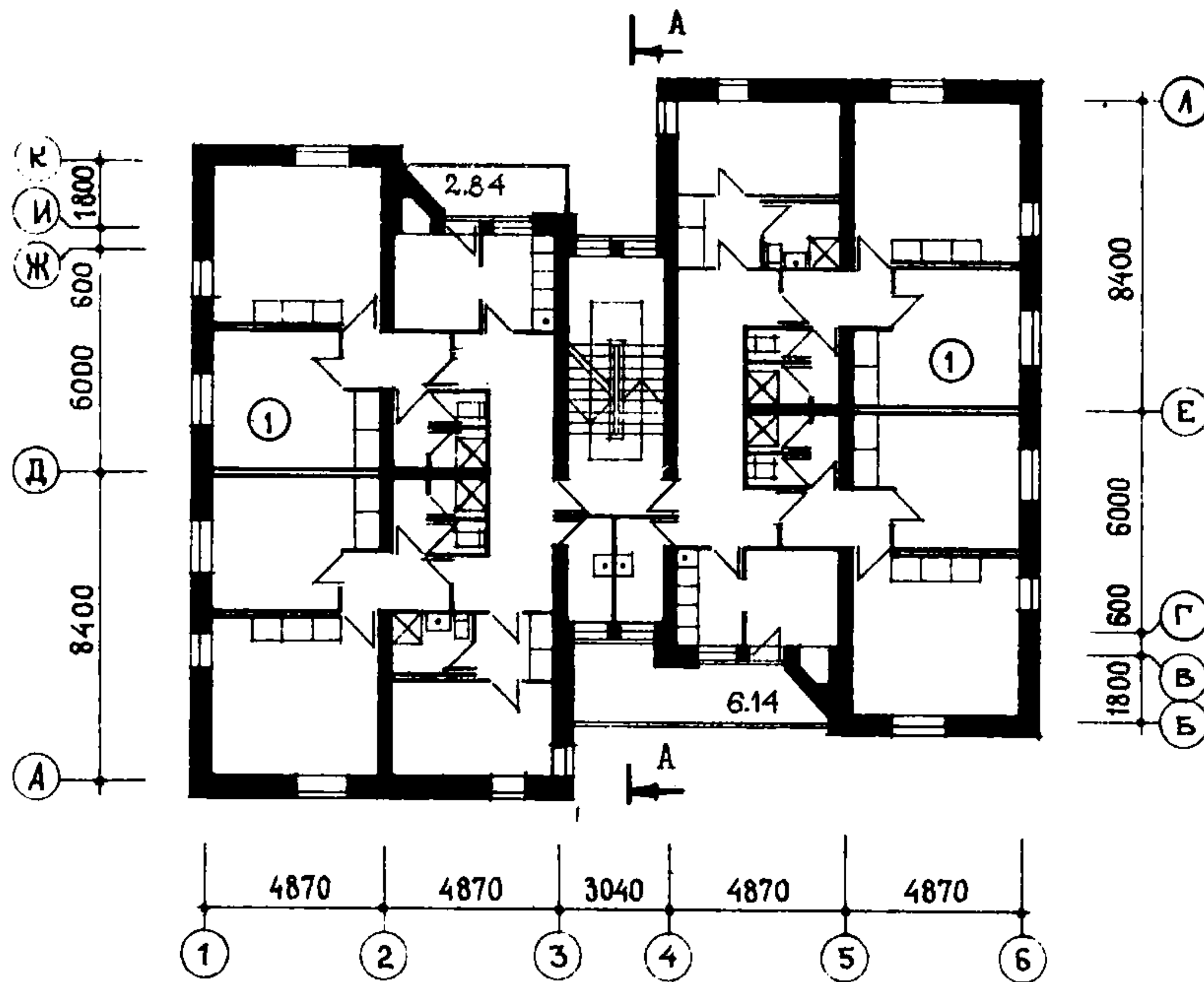


ПЛАН ПЕРВОГО ЭТАЖА

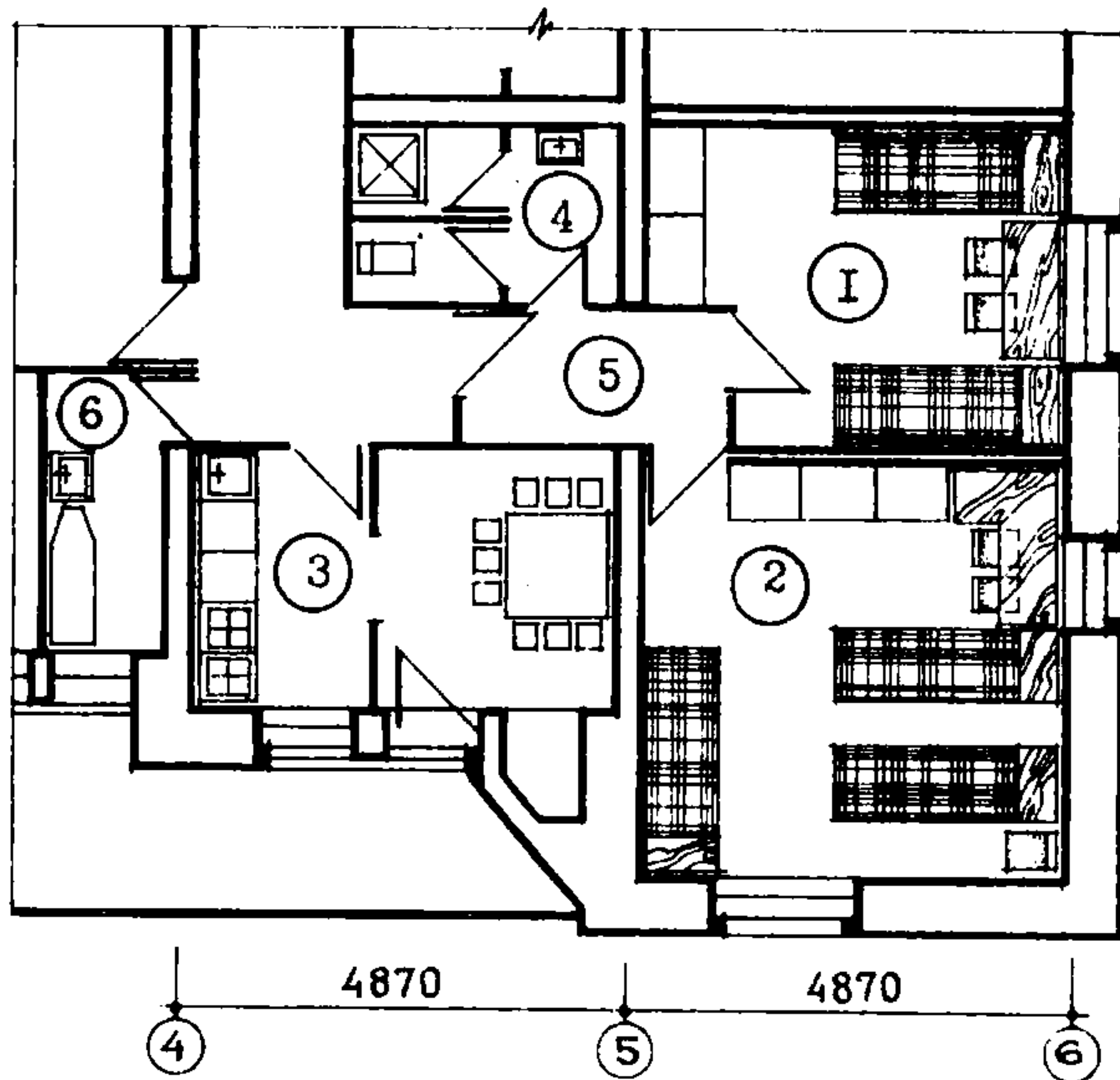
РАЗРЕЗ А-А



ПЛАН ТИПОВОГО ЭТАЖА



ФРАГМЕНТ ПЛАНА



ЭКСПЛИКАЦИЯ ФРАГМЕНТА ПЛАНА

1. Комната на 2 человека	12,79 м <sup>2</sup>
2. Комната на 3 человека	18,54 "
3. Кухня	12,33 "
4. Санузлы	4,85 "
5. Прихожая	4,03 "
6. Гладильная	3,37 "

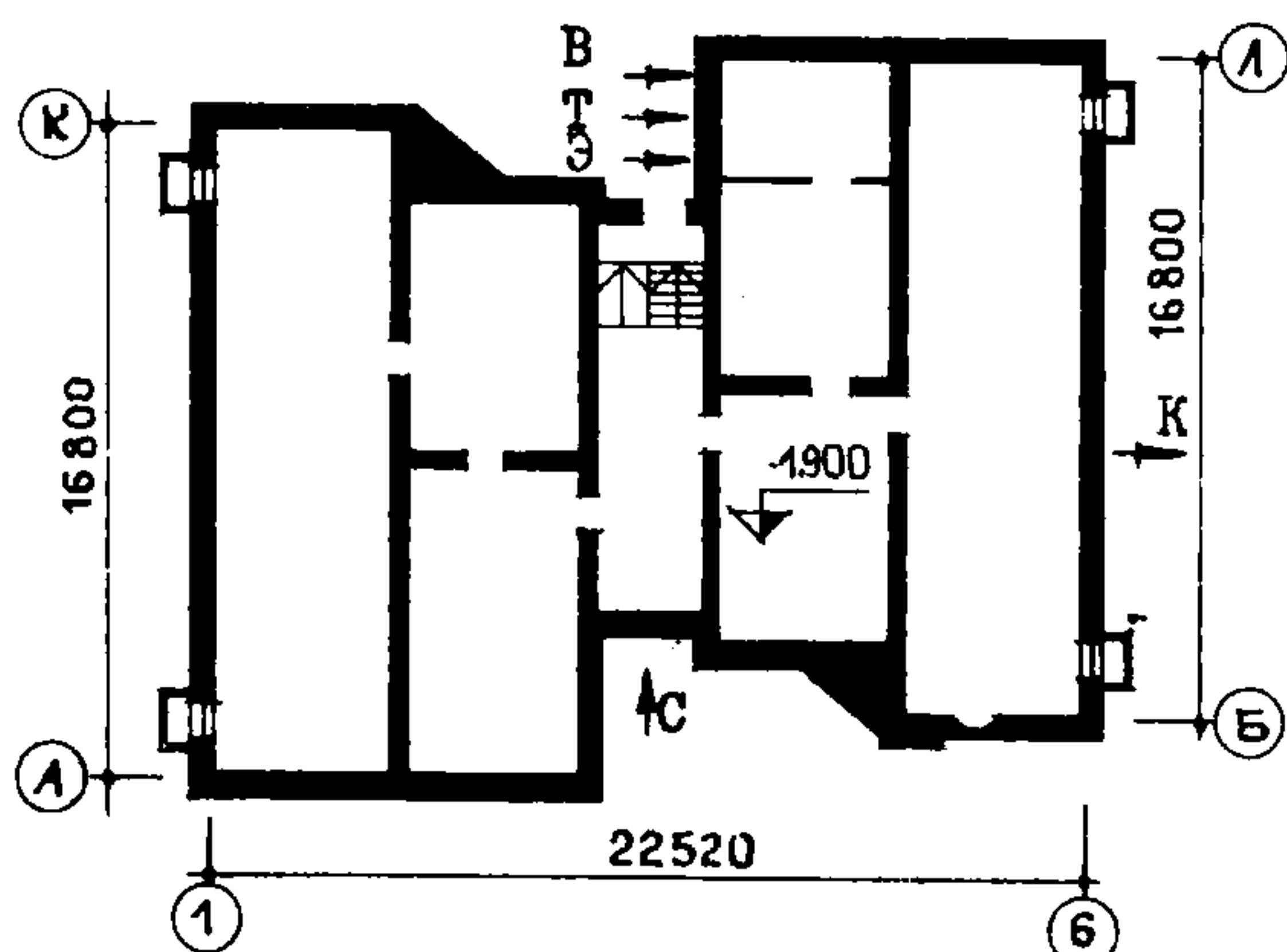
ЭКСПЛИКАЦИИ:  
ЖИЛЫХ ЯЧЕЕК

	Площадь, м <sup>2</sup>	Кол. жилых общ.
I. Жилые ячейки на 12 человек	75,50	135,67

ПОМЕЩЕНИЙ ОБСЛУЖИВАНИЯ

2. Вестибюль	15,30 м <sup>2</sup>
3. Комната коменданта	4,29 "
4. Комната воспитателя	7,78 "
5. Комната отдыха	32,45 "
6. Кладовая чистого белья	7,16 "
7. Кладовая грязного белья	7,16 "
8. Сушка одежды и обуви	11,93 "
9. Постирочная	12,20 "
10. Кладовая личных вещей	12,07 "
II. Кладовая хозяйственного инвентаря	4,28 "
12. Электрощитовая	2,65 "
13. Санузел	3,21 "
14. Кладовая уборочного инвентаря	1,54 "
15. Помещение для вахтера	1,48 "
16. Коридоры и тамбуры	26,39 "

ПЛАН ТЕХНИЧЕСКОГО ПОДПОЛЬЯ



<b>К 2</b>	СибЗНИИЭП	3-ЭТАЖНОЕ ОБЩЕЖИТИЕ НА 60 МЕСТ	ТИПОВОЙ ПРОЕКТ	ПАСПОРТ
		СО СТЕНАМИ ИЗ ЭФФЕКТИВНОГО КИРПИЧА	I64-204-I9	Лист 2

## ОСНОВНЫЕ ПОКАЗАТЕЛИ

Наименование	Всего	На 1м <sup>2</sup> приведенной общей площади	На 1м <sup>2</sup> общей площади
<b>ОБЪЕМ</b>			
Строительный	м <sup>3</sup> 3305	3,97	3,99
в том числе подземной части	" 49		
<b>ПЛОЩАДЬ</b>			
застройки	м <sup>2</sup> 387		
приведенная общая	" 833		
общая	" 828		
жилая	" 378	0,45	0,46
летних помещений	" 18		
<b>РАСХОД МАТЕРИАЛОВ</b>			
Цемент	т 93	0,112	0,112
в том числе на сборные изделия	" 60		
Сталь в натуральном исчислении	" 12	0,014	0,014
Сталь, приведенная к классу А-I	" 14	0,017	0,017
в том числе на сборные изделия	" 12		
Бетон и железобетон	м <sup>3</sup> 319	0,38	0,39
в том числе:			
монолитный тяжелый	" 144		
сборный тяжелый	" 175		
Лесоматериалы	" 70,4	0,08	0,08
Кирпич	тыс.шт 200,3	0,24	0,24
Масса конструкций и материалов	т 1662	1,99	2,01
Масса надземной части (от низа перекрытия технического подполья)	" 1398	1,68	1,69
<b>СМЕТНАЯ СТОИМОСТЬ</b>			
общая	тыс.руб 96,43	0,116	0,116
в том числе:			
строительно-монтажные работы	" 85,02	0,102	0,103
оборудование, мебель и инвентарь	" 11,41		
Трудоемкость (построечная)	чел.дни 2606	3,13	3,15
<b>ЭКСПЛУАТАЦИОННЫЕ ПОКАЗАТЕЛИ</b>			
Расход холодной воды	л/с 0,6		
"- горячей воды	" 0,7		
"- тепла на отопление	ккал/ч 89335		108
Расход тепла на горячее водоснабжение	" 100000		
Потребная электрическая мощность	кВт 51,2		
Эксплуатационные затраты	руб/год 6086	7,31	7,35

## СТРОИТЕЛЬНЫЕ КОНСТРУКЦИИ

Конструктивная схема с поперечными несущими стенами.  
 Фундаменты- ленточные, бутобетонные.  
 Перекрытия- многопустотные панели толщиной 22 см серии I.141-I в.5,6,10,11.  
 Типоразмеров-7  
 Стены наружные- из пустотелого керамического кирпича пластического прессования, ГОСТ 6316-74,  $\gamma=1450$  кг/м<sup>3</sup>; вариант- из глиняного обыкновенного кирпича, ГОСТ 530-71\*,  $\gamma=1800$  кг/м<sup>3</sup>  
 Стены внутренние- из глиняного обыкновенного кирпича, ГОСТ 530-71\*,  $\gamma=1800$  кг/м<sup>3</sup>.  
 Перегородки- межкомнатные гипсобетонные толщиной 8 см. Типоразмеров-10  
 Санузлов- кирпичные.  
 Лестницы - сборные ж.-б. марши и площадки. Серии I.151-I вып.1, I.152-3 вып.2.  
 Типоразмеров-2  
 Балконы- сборные ж.-б. плиты, ограждения- экраны из деревянных брусков.  
 Крыша- чердачная, стропильная.  
 Кровля- асбестоцементные волнистые листы.  
 Двери наружные- деревянные входные и служебные. Серия I.135-I альбом 1,2.  
 Типоразмеров-3  
 Двери внутренние- щитовой конструкции. Серия I.136-10.  
 Типоразмеров-3  
 Окна с тройным остеклением. Серия I.136-4.  
 Типоразмеров-3  
 Встроенное оборудование- шкафы и антресоли. Серия I.172-3.  
 Полы-деревянные, в санузлах- керамическая плитка, в вестибюле, общем коридоре- мозаичные.  
 Отделка наружная- кладка из лицевого кирпича.  
 Отделка внутренняя- в комнатах эмульсионная окраска, в кухнях и санузлах- масляная окраска панелей, в помещениях обслуживания- силикатная окраска.  
 Наибольшая масса монтажного элемента (панель перекрытия) - 2,25 т.

## ИНЖЕНЕРНОЕ ОБОРУДОВАНИЕ

Водопровод- хозяйственно-питьевой, расчетный напор на вводе 13,9 м вод.ст.  
 Горячее водоснабжение- от внешней сети, расчетный напор на вводе 14,9 м вод.ст.  
 Канализация- хозяйственно-фекальная в городскую сеть.  
 Отопление- водяное, секционное. Система однопотрубная с радиаторами М-140-А0 (вариант стальные штампованные РСГ-2). Температура теплоносителя 95-70°C.  
 Вентиляция - естественная.  
 Электроснабжение- II категории, напряжение 220/380 В, освещение лампами накаливания.  
 Устройства связи- радиотрансляция, коллективные телеантенны, телефонные вводы.  
 Оборудование кухонь и санузлов- электроплиты, мойки, унитазы, душевые, умывальники.

## ДОПОЛНИТЕЛЬНЫЕ ДАННЫЕ

Показатели приведены для варианта наружных стен из пустотелого керамического кирпича пластического прессования,  $\gamma=1450$  кг/м<sup>3</sup>, толщиной 68 см, для варианта фасадов I.  
 Разработан вариант наружных стен из глиняного обыкновенного кирпича,  $\gamma=1800$  кг/м<sup>3</sup>, толщиной 77 см, 2 вариант фасадов.

## СОСТАВ ПРОЕКТА

P0	-	Общая часть
P1.0-I	-	Архитектурно-строительные чертежи ниже отметки 0,000
P1.I-I	-	Архитектурно-строительные чертежи выше отметки 0,000
P2.I-I	-	Отопление и вентиляция
P3.I-I	-	Водоснабжение, канализация
P4.I-I	-	Технология
P5.I-I	-	Электрооборудование
P6.I-I	-	Устройства связи
P7.I-I	-	С м е т ы
P9.I-I	-	Железобетонные изделия
P9.4-I	-	Металлические изделия
Альбом IV	-	Типовые детали
Альбом У	-	Изделия заводского изготовления
Часть I	-	Железобетонные изделия
Часть 3	-	Металлические изделия

Объем проектных материалов, приведенных к формату II-450 форматок  
в том числе изделий заводского изготовления - 88 форматок

Проект распространяет Новосибирский филиал Центрального института  
типового проектирования,  
630064, г.Новосибирск, 64 пр.Карла-Маркса, I.

Инв.№

Пасп.№ 042762

Стр. 4

Гл. экономист *М.И. Каурова*  
М. И. КАУРОВАГл. архитектор *И.А. Веленинская*  
И.А. ВЕЛЕНИНСКАЯ  
Гл. инженер *Р.П. Бочагеникова*  
Р. П. БОЧАГЕНИКОВАГл. инженер *В.П. Зонов*  
В. П. ЗОНОВТИПОВОЙ ПРОЕКТ  
164-204-19

СибНИИЭП