
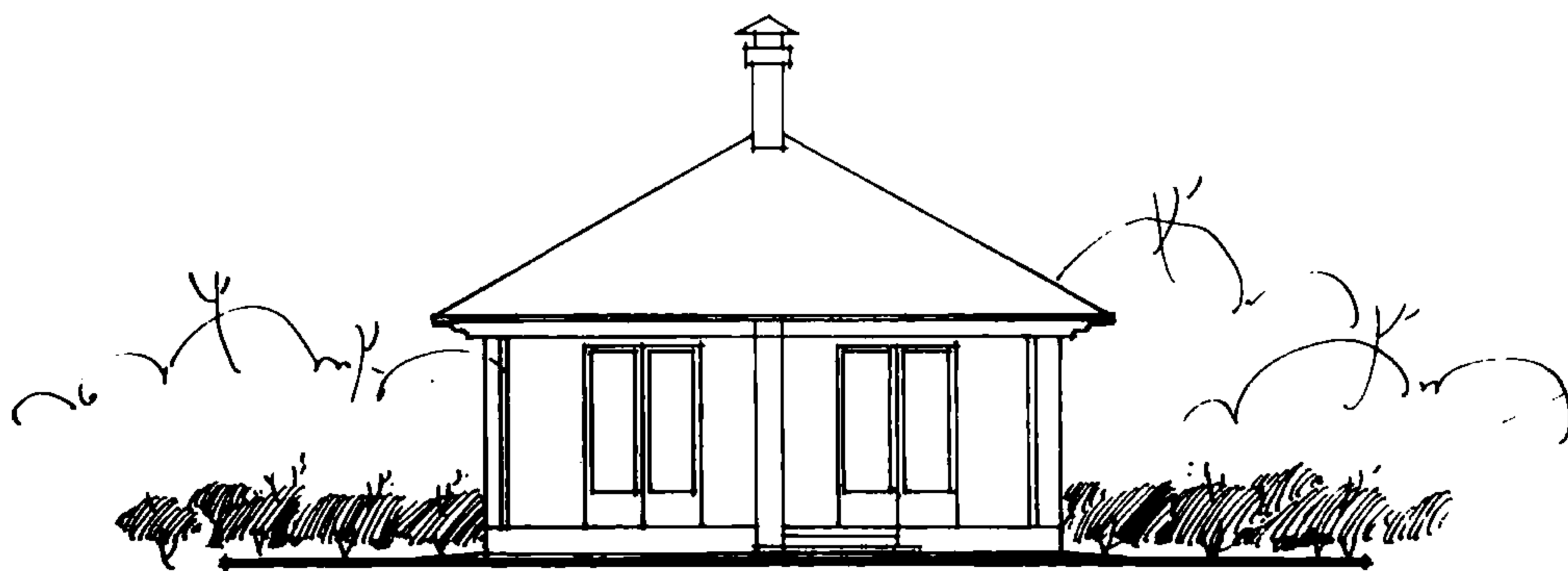
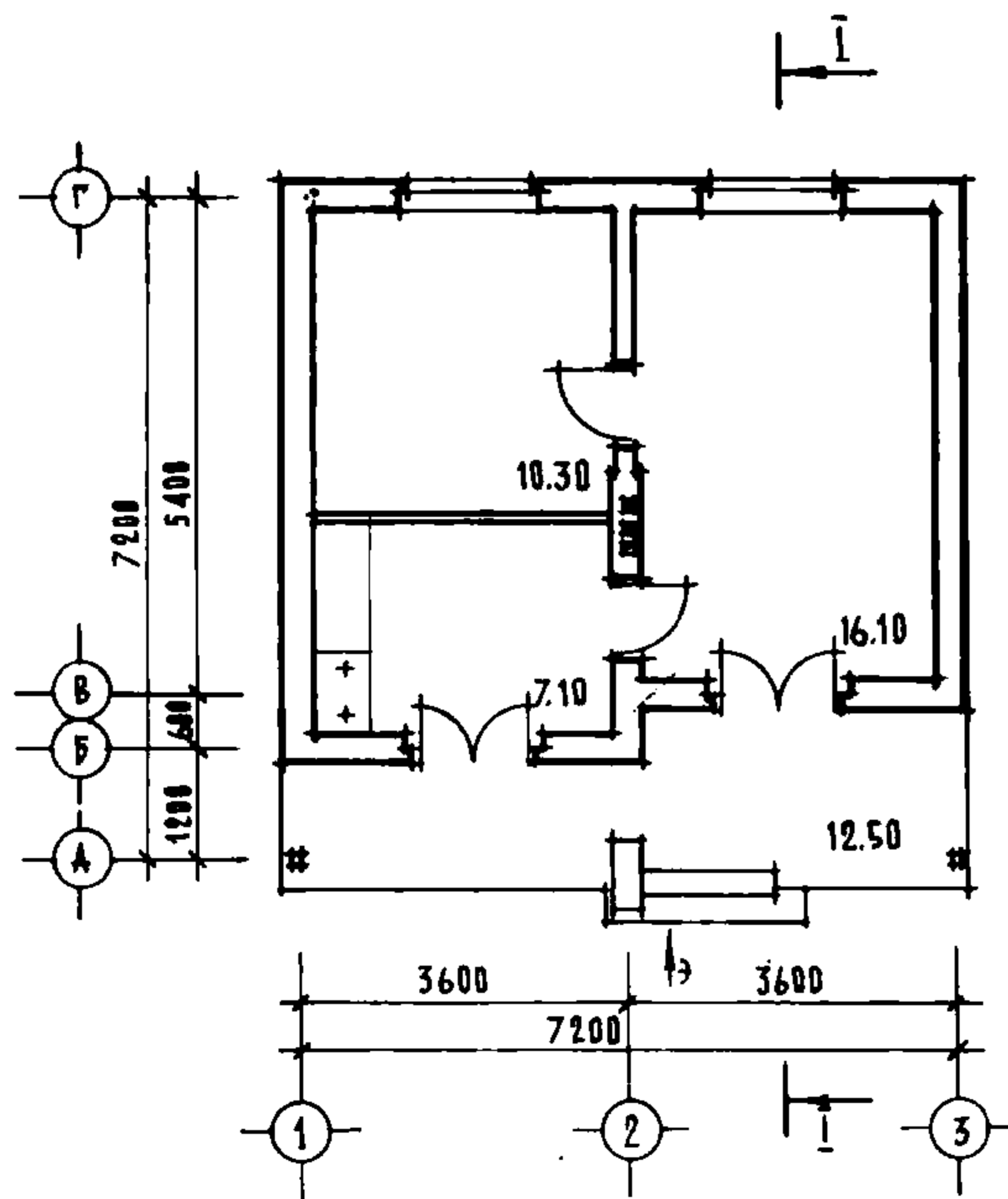


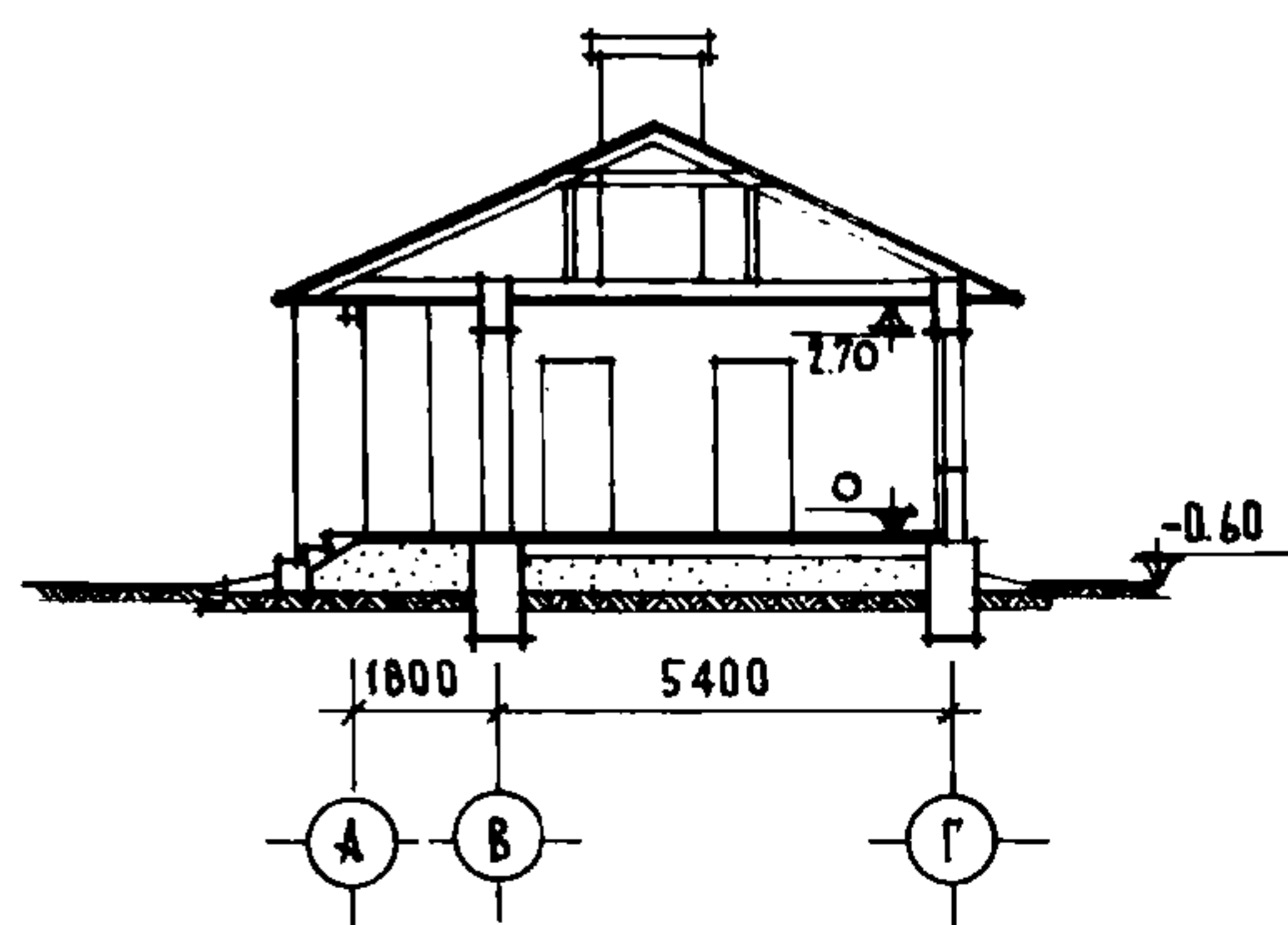
|   |  |  |
|---|--|--|
|  | <p>ДВУХКОМНАТНЫЙ ЖИЛОЙ ДОМ<br/>ДЛЯ ПЕРЕСЕЛЕНЦЕВ</p>  | <p>ПАСПОРТ<br/>ТИПОВОЙ ПРОЕКТ<br/>№ 184-000-10с<br/>УДК 728.2.011.21:69.022:691.421</p>  |
| <p>ЧАСТЬ<br/><b>2</b><br/>Раздел I<br/>Серия 000<br/>Подраздел<br/>18(4)</p>      | <p>ОБЛАСТЬ ПРИМЕНЕНИЯ: ПВ и ШБ климатические подрайоны с расчетной зимней температурой наружного воздуха -5°, -10° и -15°С, с обычными геологическими условиями с сейсмичностью 7 и 8 баллов<br/>Здание IV класса, IV степени долговечности и IV степени огнестойкости. Нормативная снеговая нагрузка 50, 100 и 150 кг/м<sup>2</sup><br/>Нормативный скоростной напор ветра 75 кг/м<sup>2</sup><br/>Оптимальная ориентация главного фасада - север</p> | <p>Разработан институтом Грузгипросельстрой 380079 г.Тбилиси 79, пр.И.Чавчавадзе № 17<br/>Утвержден Госстроем Груз.ССР приказ №48 от 24.III.75г<br/>Введен в действие Грузгипросельстроем приказ № 222 от 6.IX.76г</p> |



Ф А С А Д



П Л А Н



Р А З Р Е З I-I

Жилая площадь - 26,40м<sup>2</sup>  
Общая площадь - 33,50 м<sup>2</sup>

## ОСНОВНЫЕ ПОКАЗАТЕЛИ

## СТРОИТЕЛЬНЫЕ КОНСТРУКЦИИ

| ОБЪЕМ  |          |        |
|--|----------|--------|
| Строительный   | м3       | 168,20 |
| $K_2 = \frac{\text{строительный объем}}{\text{жилая площадь}}$ |          | 6,37   |
| ПЛОЩАДЬ  |          |        |
| Застройки  | м2       | 60,50  |
| Общая  | "        | 33,50  |
| Жилая  | "        | 26,40  |
| $K_1 = \frac{\text{жилая площадь}}{\text{общая площадь}}$      |          | 0,79   |
| РАСХОД МАТЕРИАЛОВ  |          |        |
| Цемент   | т        | 3,73   |
| Стали,   | "        | 0,36   |
| в том числе арматурной   | "        | 0,28   |
| Стали приведенного к СТ-3                                      |          | 0,37   |
| Бетона   | м3       | 4,04   |
| Железобетона   | "        | 2,69   |
| Лесоматериалов   |          | 25,10  |
| Кирпича  | тыс.шт   | 11,72  |
| СМЕТНАЯ СТОИМОСТЬ  |          |        |
| Общая  | тыс.руб. | 3,96   |
| Строительно-монтажных работ                                    | "        | 3,96   |
| I м3 здания  | руб      | 23,54  |
| I м2 общей площади   | "        | 118,20 |
| I м2 жилой площади   | "        | 149,80 |
| ТРУДОЕМКОСТЬ   |          |        |
| Возведения здания  | чел.дн   | 153,76 |
| Возведения I м3 здания   | "        | 0,91   |
| ЭКСПЛУАТАЦИОННЫЕ ПОКАЗАТЕЛИ                                    |          |        |
| Потребная мощность электроустановок                            | квт      | 5      |

Фундаменты - ленточные бетонные  
 Стены наружные - из красного кирпича  
 Стены внутренние - из красного кирпича  
 Перекрытие - деревянное из щитов и балок  
 Перегородки - шлакобетонные блоки  
 Перекрытия - монолитные, железобетонные  
 Кровля - из волнистых асбестоцементных листов  
 Крыша - скатная, по наклонным деревянным стропилам  
 Полы - дощатые и цементные  
 Окна - по ГОСТ-у ИИ214-65\*, типоразмера I  
 Двери - по ГОСТ-у 6629-74 типоразмера 2 и индивидуальный типоразмера I  
 Отделка наружная - штукатурка сложным раствором, окраска перхлорвиниловой краской  
 Отделка внутренняя - штукатурка сложным раствором, клеевая окраска

**ИНЖЕНЕРНОЕ ОБОРУДОВАНИЕ**

Отопление - печное  
 Вентиляция - естественная вытяжная  
 Электроосвещение - лампами накаливания от сети 380/220 вольт

## ДОПОЛНИТЕЛЬНЫЕ ДАННЫЕ

Показатели приведены для условий строительства при расчетной температуре наружного воздуха  $-10^{\circ}\text{C}$ , со снеговой нагрузкой 100 кг/м<sup>2</sup>, сейсмичностью 7 баллов. Сметная стоимость строительства определена по нормам и ценам, введенным с 1 января 1969 года.

## СОСТАВ ПРОЕКТА

АЛЬБОМ I - Архитектурно-строительные и электротехнические чертежи, заказные спецификации

АЛЬБОМ II - С М Е Т Ы

Объем проектных материалов 89 форматов

Проект распространяет Тбилисский филиал Центрального института типового проектирования 380019, Тбилиси 19, проспект Акакия Церетели № 115

инв. №  
 пасп. № 036130

Г. ГИГОЛАШВИЛИ

Гл. инженер  
 проекта

В. Степанов  
 В. ГИГЕН

гл. инженер  
 института

ИЮНИ ПРОЕКТ И

184-000-10с

"ТРУДПРОСВЕЛСТРОЙ"

страница 2

Взамен стр. 2  
 опубликованной в сборнике I-4-77