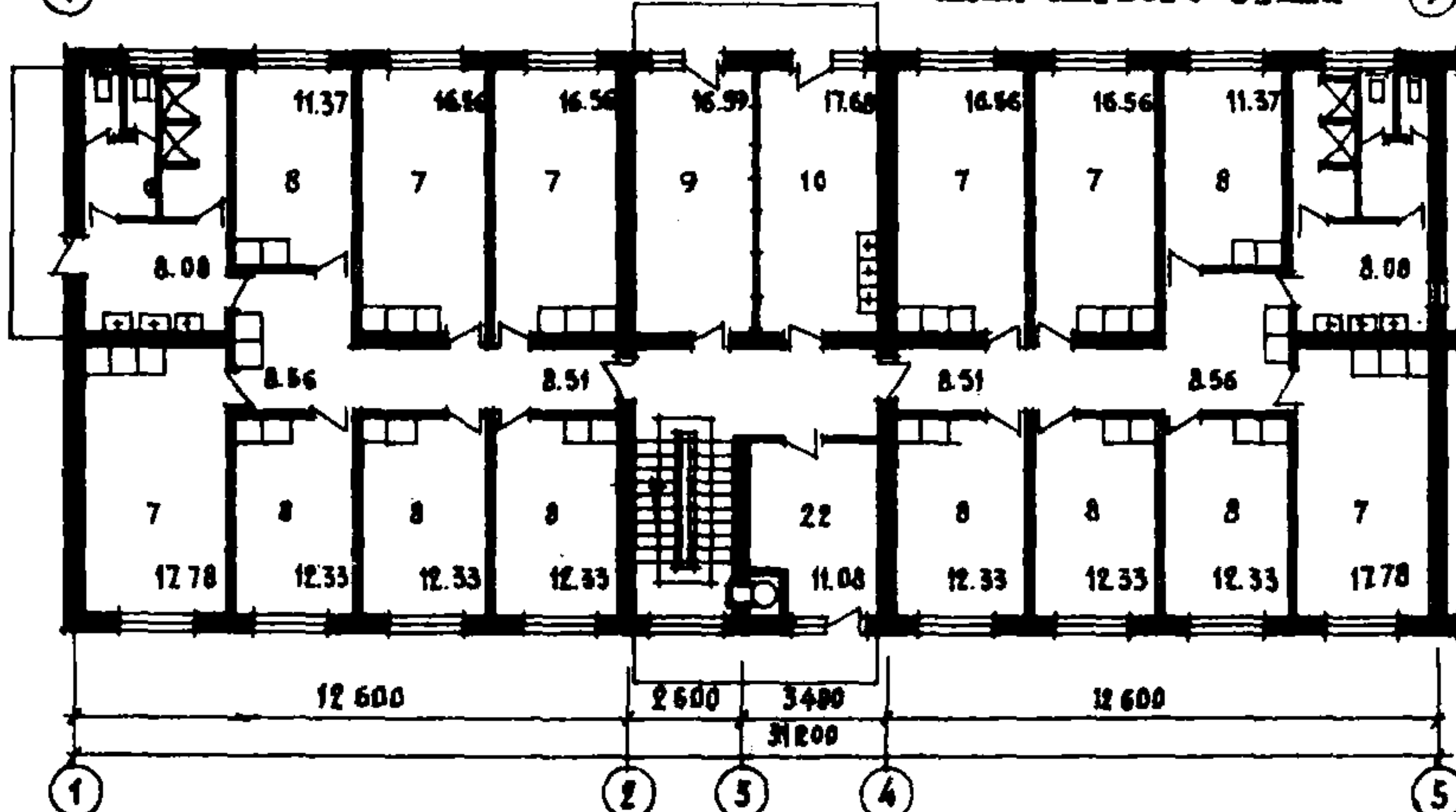
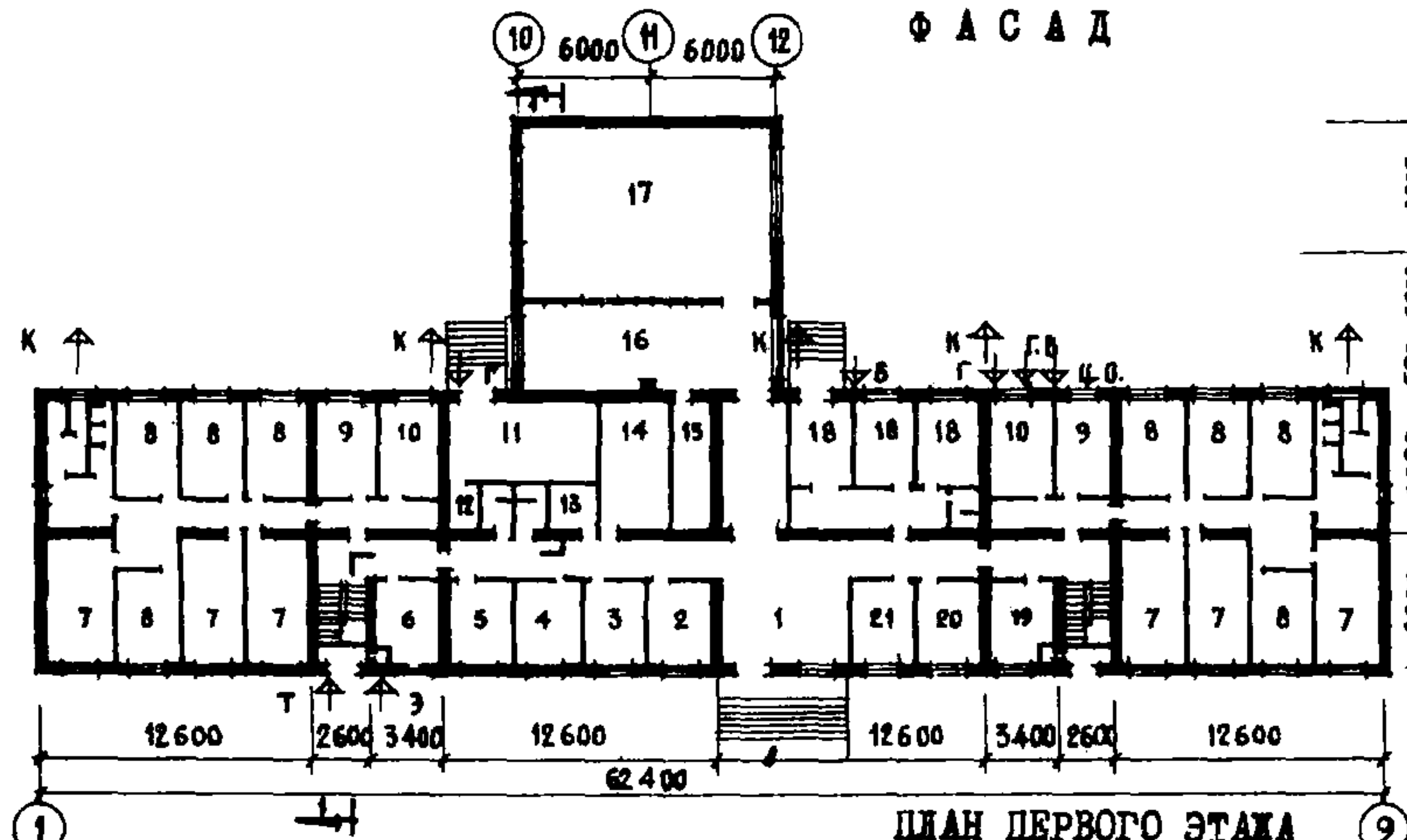
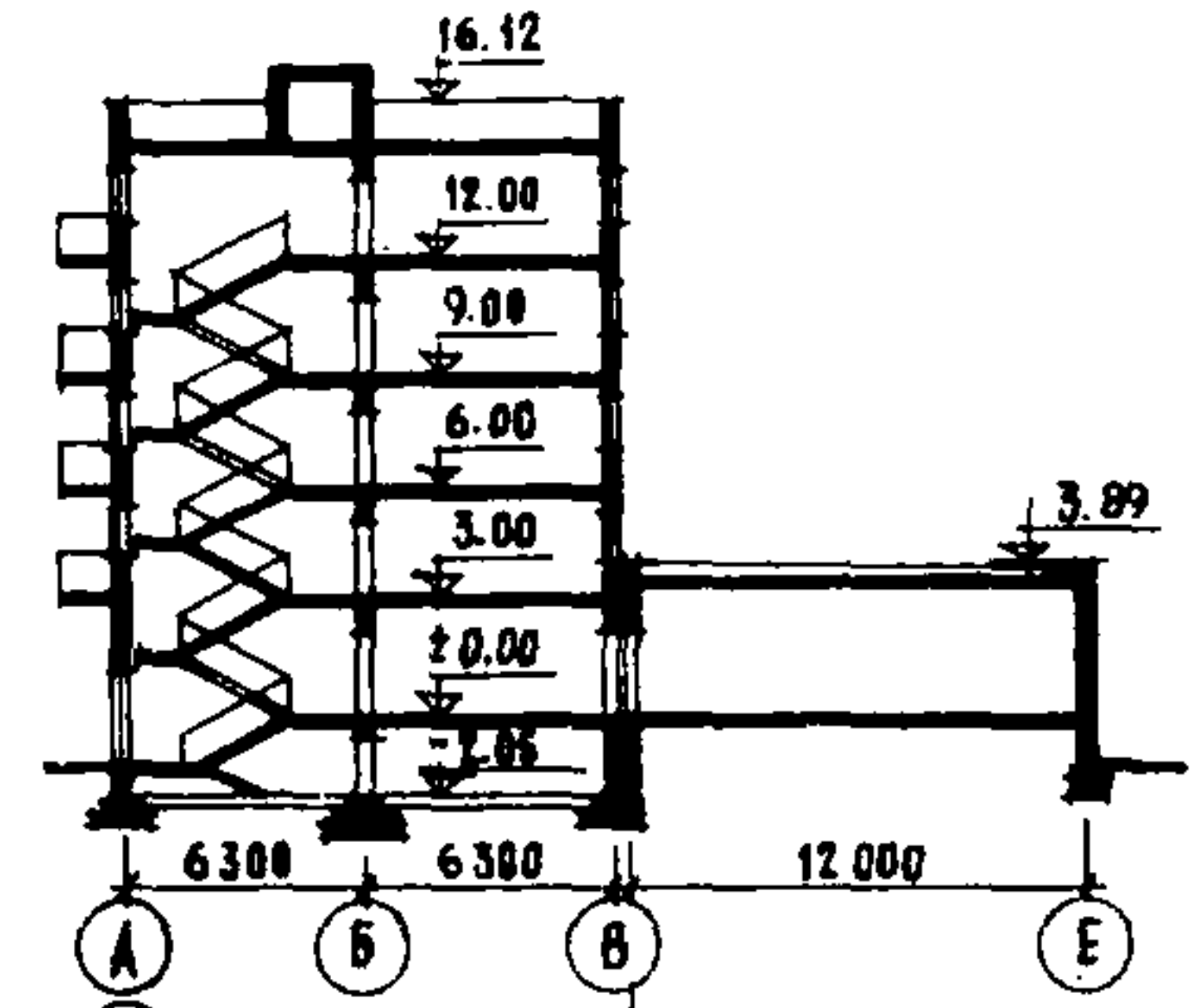
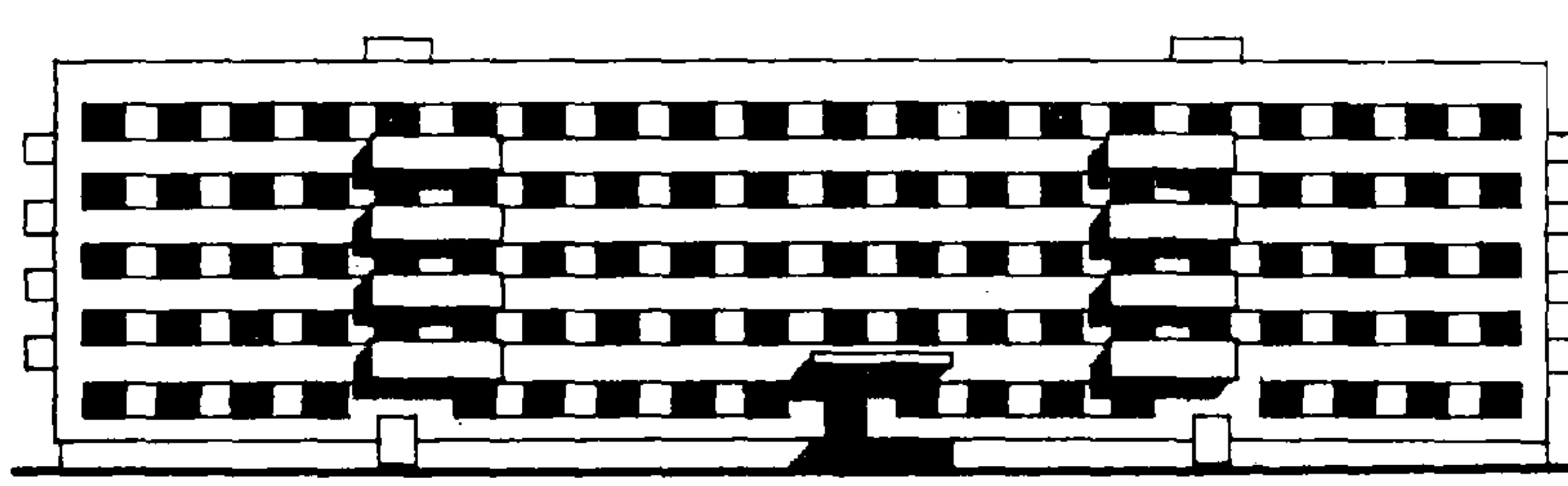
	ПЯТИЭТАЖНОЕ ОТДЕЛЬНОЕ ЗДАНИЕ ОБЩЕЖИТИЯ НА 306 МЕСТ	П А С П О Р Т ТИПОВОЙ ПРОЕКТ I64-80-20С УДК 728.2.011.265:691.421-431:699.841
ЧАСТЬ 2 Раздел I Серия 80 Подраздел I6(4)	Область применения: районы мс сейсмичностью 7-8 баллов Принятая расчетная температура наружного воздуха -5°C . Нормативная снеговая нагрузка -70кг/м^2 Нормативный скоростной напор ветра -55кг/м^2 Класс здания - III Степень долговечности - II Степень огнестойкости - III	Разработан институтом ТбИЛЭНИИЭП Тбилиси 86 Пр. Важа Пшавела У квартал Согласован санэпидслужба ГССР 26.УШ-68г. Протокол № 140 УПО МОП Гр.ССР IO/УШ-68г. Утвержден Госкомитетом ГС и А при Госстрое СССР от 7.У.69г. Приказ № 90 Введен в действие ТбИЛЭНИИЭП 30.ХП-69г. Приказ № 139



ПЕРЕЧЕНЬ
ОСНОВНЫХ ПОМЕЩЕНИЙ

1. Вестибиль
2. Парикмахерская
3. Комната ремонт одежды
4. Комната починки обуви
5. Кладовая хоз.инвент.
6. Бельевая
7. Комната на 3 человека
8. Комната на 2 человека
9. Комната отдыха
10. Кухня
11. Подсобная буфета
12. Кладовая буфета
13. Кладовая уборочного инвентаря
14. Кладовая личных вещей
15. Кладовая спорт.инвент.
16. Буфет
17. Универсальный зал
18. Мед.наблюдатор
19. Фотолаборатория
20. Комната воспитателя
21. Служ.комната
22. Бытовая комната

Количество жилых комнат

- на 2 человека - 72
- на 3 человека - 54

На 2-х страницах, страница I

ОСНОВНЫЕ ПОКАЗАТЕЛИ

ОБЪЕМ		
Строительный (без подполья)	м3	13030,0
Технического подполья	"	1702,40
$K_2 = \frac{\text{строительный объем}}{\text{жилая площадь}}$		7,36
ПЛОЩАДЬ		
Застройки	м2	981,20
Полезная	"	2859,53
Жилая	"	1782,20
$K_1 = \frac{\text{жилая площадь}}{\text{полезная площадь}}$		0,62
РАСХОД МАТЕРИАЛОВ		
Цемент	т	751,20
Стали	"	68,80
Железобетона	м3	1807,8
В том числе сборного	"	1075,6
Лесоматериалов	"	98,96
Кирпича	тыс.шт.	407,5
СМЕТНАЯ СТОИМОСТЬ		
Общая	тыс.руб.	311,11
Строительно-монтажных работ	"	300,67
Оборудования	"	10,44
I м3 здания	руб.	23,88
I м2 полезной площади	"	104,38
I место	"	1016,67
ТРУДОЕМКОСТЬ		
Возведения здания	чел.дн.	10450
Возведения I м3 здания	"	0,80
ЭКСПЛУАТАЦИОННЫЕ ПОКАЗАТЕЛИ		
Расход холодной воды	л/сек.	3,9
Противопожарный расход воды	"	2,5
Теплопотери здания	ккал/час.	
при $H = -5^{\circ}C$	$q =$	176,670
$H = -10^{\circ}C$	$q =$	212,890
Расход тепла на горячее водоснабжение	ккал/час.	126500
Расход газа	м3/час.	5,12
Потребная мощность электроэнергии	квт	87,95

СТРОИТЕЛЬНЫЕ КОНСТРУКЦИИ

Фундаменты - монолитные
 В спальном корпусе - ленточные бутобетонные на бетоне марки - 100
 В одноэтажной части - точечные железобетонные
 Стены подполья бутобетонные выше отметки - 0,08
 В спальном корпусе - кирпичная кладка II катего-
 рии комплексной конструкции с вкраплением желе-
 зобетонных поясов
 В одноэтажной части - каркас монолитный, железобетонный
 Перекрытия - сборные из железобетонных кругло-
 пустотных панелей серии ИИС-03-02, альбом IO, типоразмеров-2
 Перегородки жилых помещений - мелкомерные пемза-
 бетонные толщиной 8 см
 Перегородки санузлов - бетонные толщиной 5 см
 Лестницы - сборные железобетонные из крупных мар-
 шей и площадок серии I.I51-5с, выпуск 2; I.I52-2с типоразмеров-2
 Покрытие - в спальном корпусе - совмещенное, вентилируемое из сборных железобетонных пане-
 лей, типоразмеров-I
 В одноэтажной части - ребристые плиты ИИ-03 ЗК-02 альбом 2г-П
 Кровля - четырехсклонный рулонный ковер с внутренним водостоком
 Полы - паркетные, линолеум, керамические плитки и мозаичные
 Огни и балконные двери - с одинарными переплетами по ГОСТ II214-65, типоразмеров-6, серия I.I35-I, альбом I, типоразмеров-2
 Двери - шпоровые по ГОСТ 6629-64, типоразмеров-4, серия I.I35-I, альбом II, типоразмеров-I и по каталогу ИИ-03 Зк-01, типоразмеров-2, витражи металлические
 Отделка наружная - штукатурка
 Отделка внутренняя - окраска или оклейка обоями
 Наибольший вес конструкции - 2,2т

ИНЖЕНЕРНОЕ ОБОРУДОВАНИЕ

Водопровод - хозяйственно-питьевой, противопожарный от городской сети, напор на вводе $H=24,0$ м
 Канализация - в городскую сеть хозяйственно-фекальная и от внутренних водостоков
 Отопление - от внешнего источника, система одотрубная с нижней разводкой, теплоноситель вода с температурой $95^{\circ}-70^{\circ}C$
 Вентиляция - смешанная-естественная вытяжная канальная и с механическим побуждением
 Горячее водоснабжение - от элеваторного узла
 Газоснабжение - от городской сети и кухонными плитами
 Электроосвещение - лампами накаливания от сети 380/220В
 Слаботочные устройства - телефон, радио
 Оборудование буфета - электроплиты
 Оборудование санузлов - унитаз, душ, умывальники
 Мусоропровод с мусорокамерой на I этаже

ДОПОЛНИТЕЛЬНЫЕ ДАННЫЕ

Показатели приведены для условий строительства при расчетной температуре наружного воздуха $-10^{\circ}C$. Сметная стоимость определена по нормам и ценам, установленным с I/I-69г. В соответствии с планом типового проектирования на 1982г. по ТбмЗНИИЭП разработан вариант установки кухонных электроплит, введенный в действие институтом ТбмЗНИИЭП 22.03.82г. приказом № 59 (альбомы VI и VII)

СОСТАВ ПРОЕКТА

Альбом I - архитектурно-строительная часть	Альбом IV - изделия заводского изготов- ления
Часть I - архитектурные чертежи	Часть I - деревянные изделия
Часть 2-I - конструктивные чертежи /7 баллов/	Часть 2 - металлические изделия
Часть 2-2 - конструктивные чертежи /8 баллов/	Альбом V - сметы
Альбом II - санитарно-техническая часть	Альбом VI - электротехнические чертежи
Альбом III - электрооборудование и слабботоч- ные устройства	Вариант с электроплитами
	Альбом VII - объем работ для варианта с электроплитами

Объем проектных материалов 1535 форматов

Проект распространяет Тбилисский филиал Центрального института типового проектирования
 380053, Тбилиси 53, Авчальское шоссе, 86а
 Изв. №
 Пасп. №028698

Страница 2
 Вымен стр. 2, опублик-
 ванной в сборнике I-3,4-72

Лекана Т.

Гл. архитектор
 проекта

Бединашвили М.А.

Гл. инженер
 проекта

Типовой проект
 164-80-20

ТбмЗНИИЭП