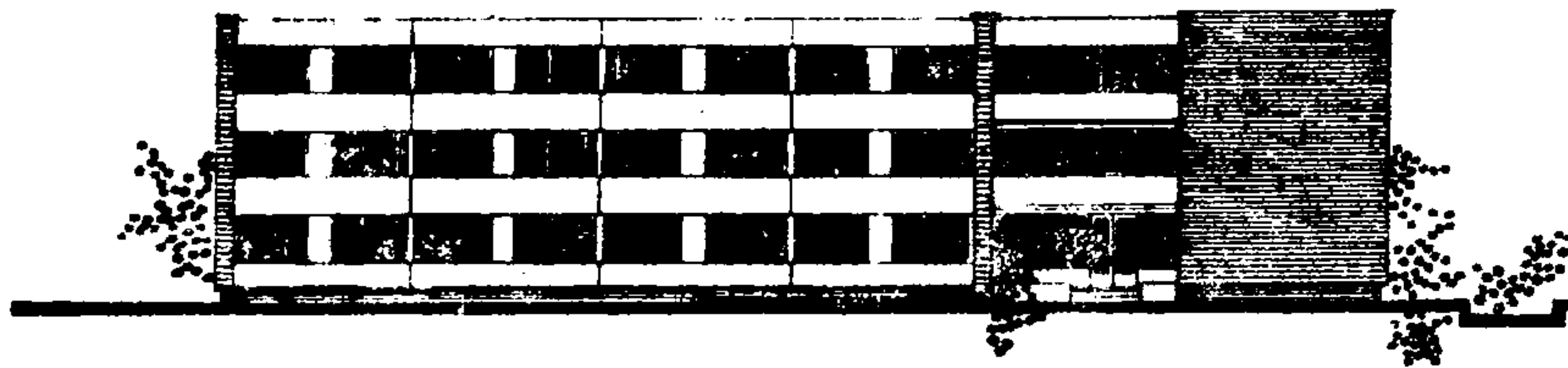
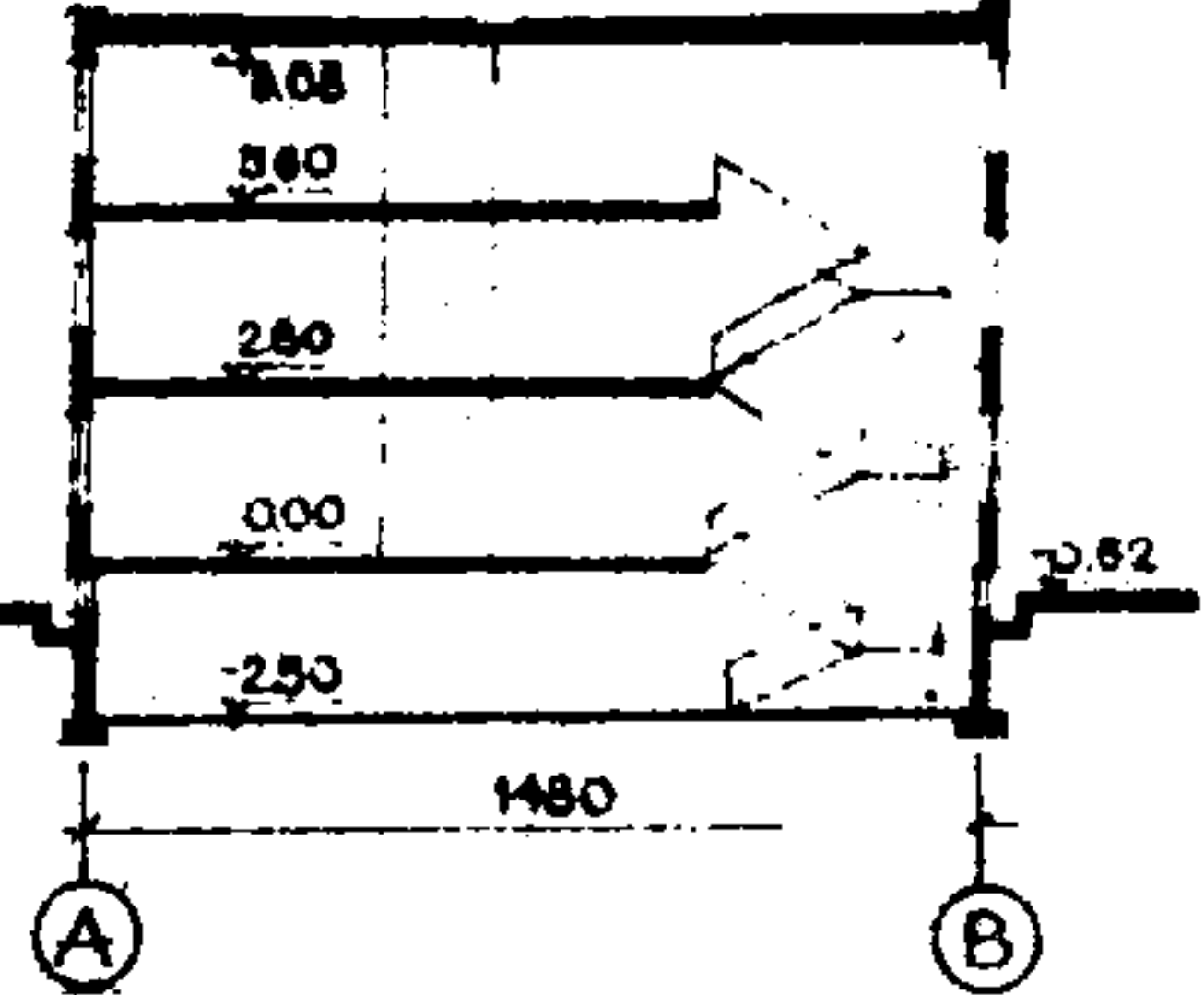
	<p>ОБЩЕИТИЕ НА I2I МЕСТО (для строительства в сельской местности Лит.ССР)</p>	<p>ПАСПОРТ ТИПОВОЙ ПРОЕКТ I6I-80-48 УДК 728.2.011:253:69.022:691-413</p>
	<p>Область применения: ПБ и ПВ климатические подрайоны с обычными геологическими условиями Расчетная температура наружного воздуха - 21°C Вес снегового покрова - 70 кгс/м² Скоростной напор ветра - 45 кгс/м² Класс здания - II Степень долговечности - II Степень огнестойкости - II Ориентация главного фасада - в пределах от 310° до 50°</p>	<p>Разработан Институтом проектирования с/х строительства Госстроя Лит.ССР г.Каунас, Гедимино 47 Утвержден Госстроем Литовской ССР 30.08.71. Приказ № I40 Введен в действие Институтом. Приказ № II г от 01.03.72г. Действует с июня 1980г. (И-6-80)</p>

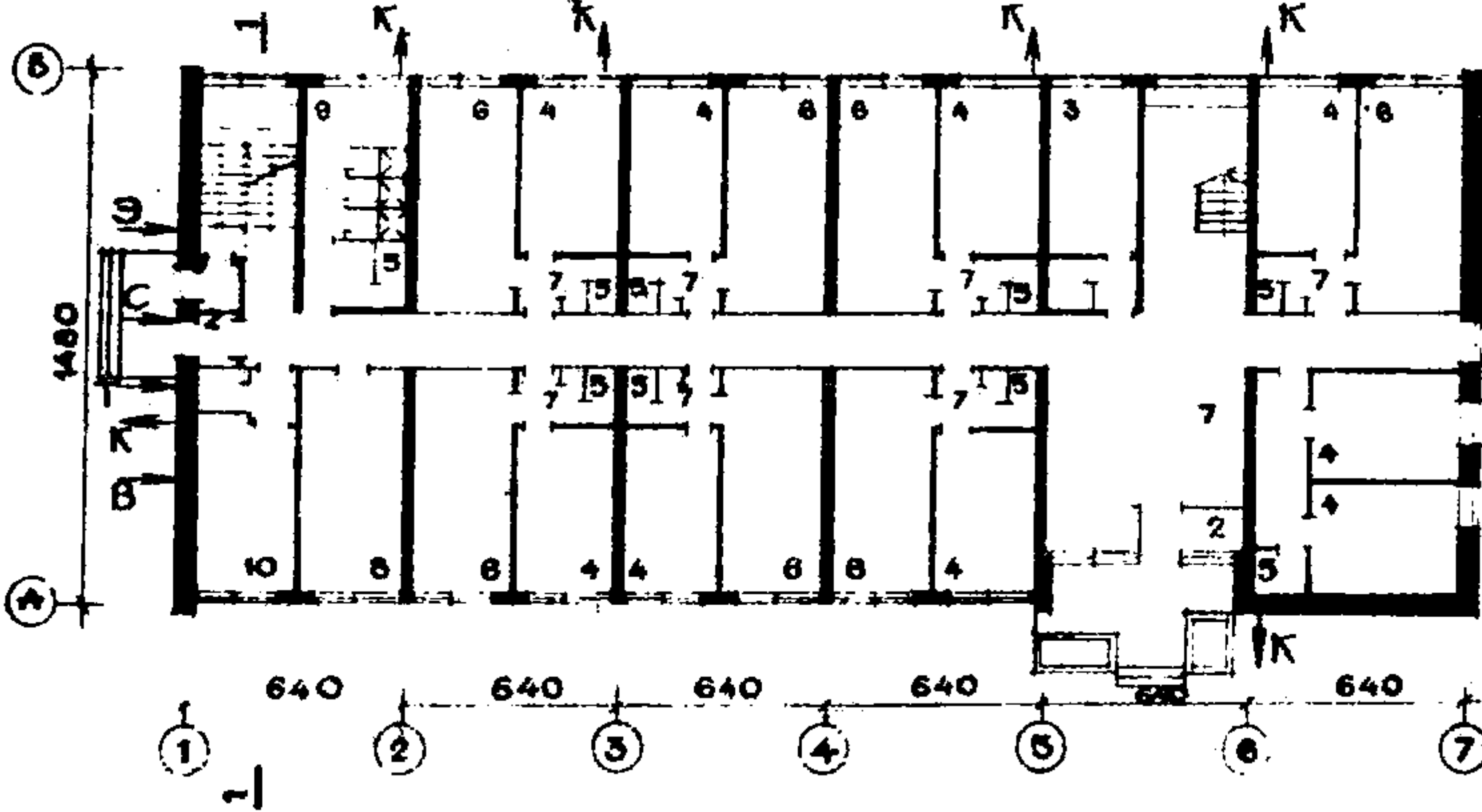
ФАСАД I-7



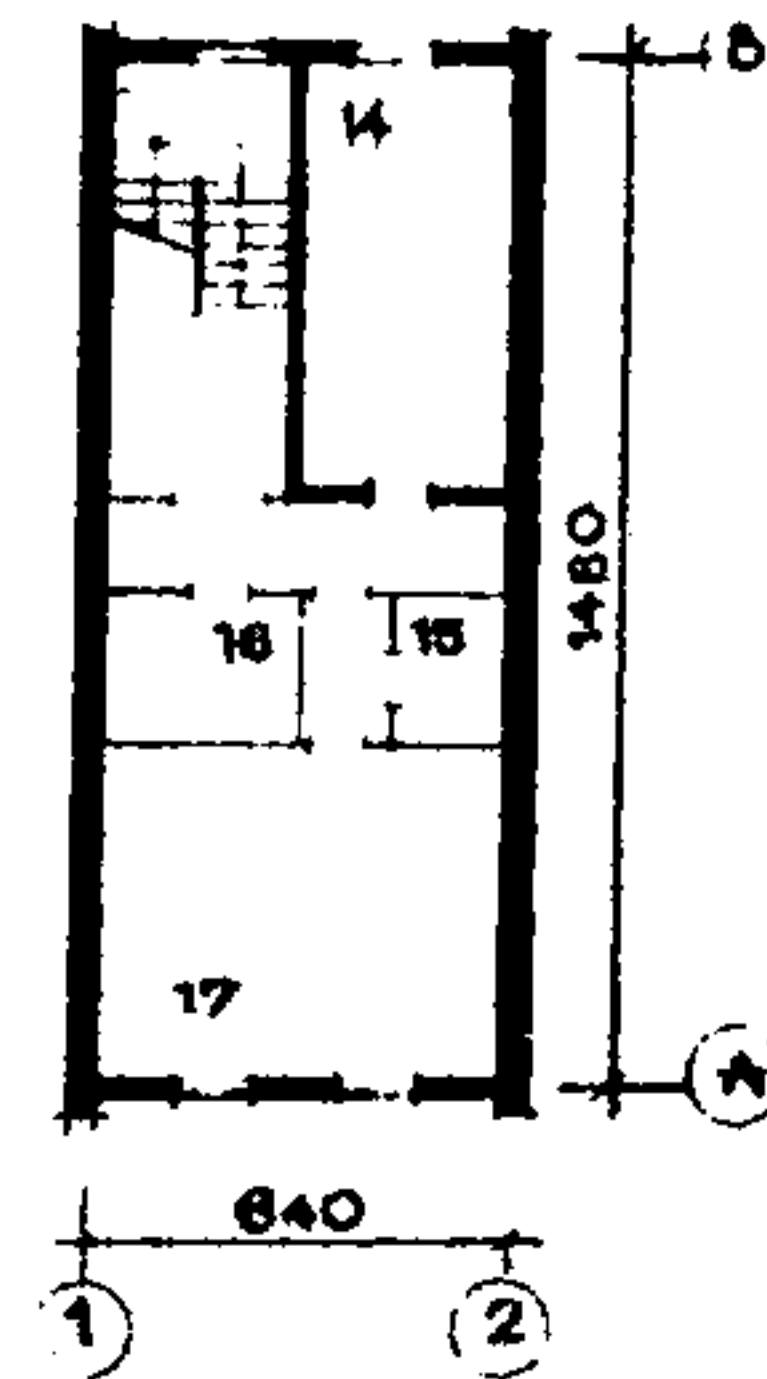
РАЗРЕЗ I-I



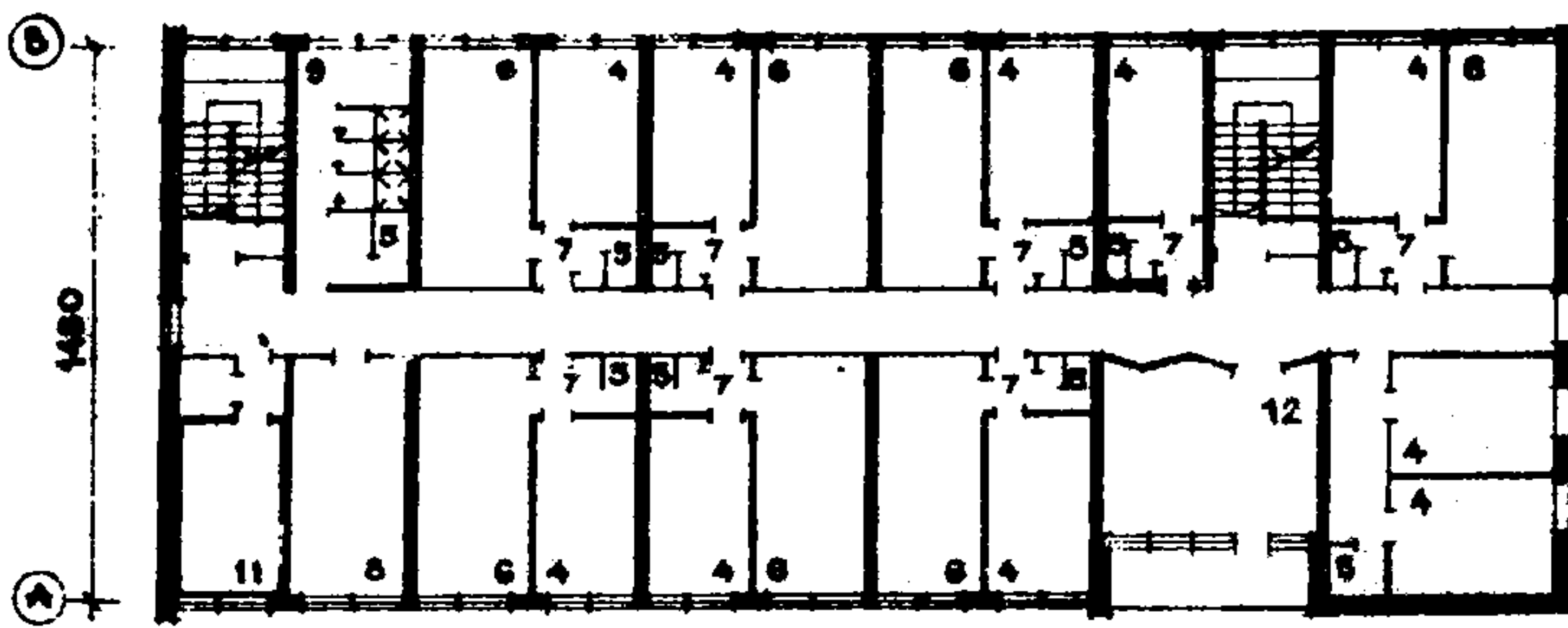
ПЛАН I-ГО ЭТАЖА



ПЛАН ПОДВАЛА



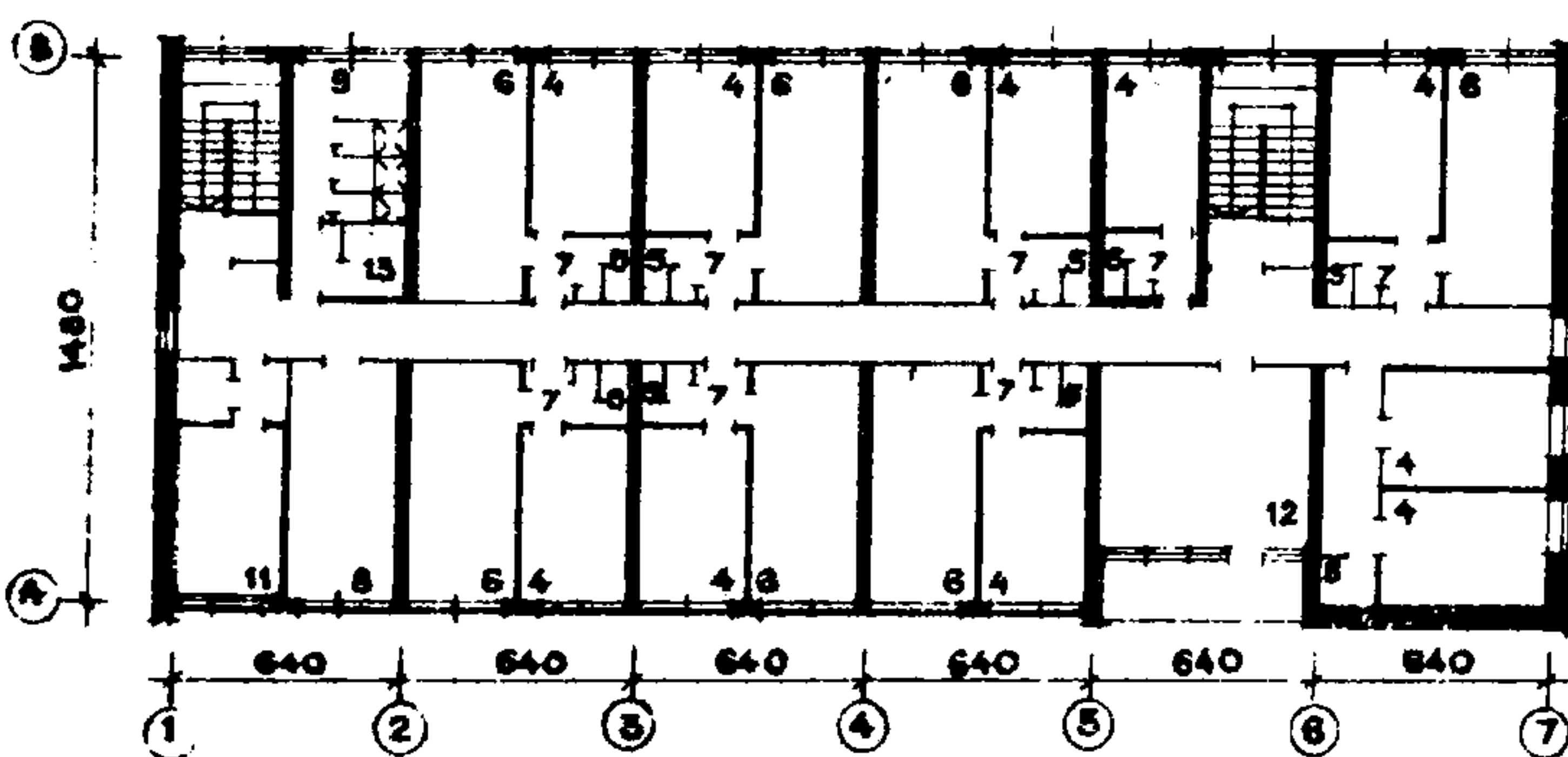
ПЛАН II ЭТАЖА



ЭКСПЛИКАЦИЯ

1. Вестибюль	34,79 м ²
2. Тамбур	3,74 "
3. Комната коменданта	13,98 "
4. Жилая комната на 2 человека	12,14 "
5. Санузел	1,29 "
6. Жилая комната на 3 человека	17,88 "
7. Тамбур при жилой комнате	2,9 "
8. Кухня	18,58 "
9. Душевая	12,66 "
10. Комната для чистки и глажения одежды	13,84 "
11. Постирочная	12,44 "
12. Помещение для культурно-массовых мероприятий и отдыха	28,03 "
13. Кабина для личной гигиены женщины	3,05 "
14. Кладовая	18,80 "
15. Кладовая	3,26 "
16. Тепловой узел	6,60 "
17. Сушильная одежды и обуви	25,40 "

ПЛАН III ЭТАЖА



ОСНОВНЫЕ ПОКАЗАТЕЛИ

СТРОИТЕЛЬНЫЕ КОНСТРУКЦИИ

Наименование	Всего	На 1м2 общей пло- щади
ОБЪЕМ		
Строительный	м3 5233	3,78
В том числе подземной части	" 262	
ПЛОЩАДЬ		
Застройки	м2 599	
Общая	" 1385	
Жилая	" 737	0,53
РАСХОД МАТЕРИАЛОВ		
Цемент	т 278,31	0,20
В том числе на сборные изделия	" 204,75	
Сталь в натуральном исчислении	" 19,49	0,014
Сталь приведенная к классу А-I	" 21,21	0,015
В т.ч. на сборные изделия	" 16,52	
Бетон и железобетон	м3 530,38	0,38
В том числе:		
монолитный тяжелый	" 97,27	
сборный тяжелый	" 233,87	
сборный легкий	" 199,24	
Лесоматериалы	" 278,88	0,20
Кирпич	тыс. шт. 128,23	0,09
Масса констр. и мате-риалов	т. 889,61	0,64
Масса надземной части /от низа перекр.техн. подполья/	" 845,07	0,61
СМЕТНАЯ СТОИМОСТЬ		
Общая	тыс. руб. 132,29	0,10
В том числе:		
строительно-монтажн. работы	" 117,54	0,08
оборудование	" 14,75	
Трудоемкость/постро-ечная/	чел.дни 2952,44	2,13
ЭКСПЛУАТАЦИОННЫЕ ПОКАЗАТЕЛИ		
Расход холодной воды	л/с. 2,42	
Расход горячей воды	" 2,13	
Расход тепла	ккал/ч. 144950	
В том числе:		
на отопление	" 97040	70
на вентиляцию	" 14160	
на горячее водоснаб-жение	" 43750	
Потребная мощность электроэнергии	квт. 51,0	
Эксплуатационные зат-раты	руб./год 6649	4,80

Конструктивная схема - поперечные несущие стены кирпичной кладки. Крыша совмещенная плоская.
 Фундаменты - ленточные, сборные бетонные и ж/б. по каталогу ИИ-ЛИ-70. Типоразмеров-12
 Перекрытия- сборные ж/б. панели с круглыми пустотами по каталогу ИИ-ЛИ-70. Типоразмеров- 3
 Стены наружные - поперечные и торцевые-кир-пичные, продольные-ячейкобетонные панели. (вариант-облегченная кирпичная кладка).
 Стены внутренние - кирпичные.
 Перегородки - сборные гипсобетонные по се-рий 7436-4 и кирпичные. Типоразмеров-14
 Лестницы - сборные ж/б. марши и площадки по каталогу ИИ-ЛИ-70. Типоразмеров- 4
 Покрытие - сборные ж/б панели с круглыми пустотами по каталогу ИИ-ЛИ-70. Типоразмеров- 2
 Кровля - рулонная 4-х слойная.
 Двери наружные - деревянные входные по ка-талогу ИИ-ЛИ-70. Типоразмеров- 2
 Двери внутренние - щитовые по каталогу ИИ-ЛИ-70. Типоразмеров- 8
 Окна - со спаренными переплетами по катало-гу ИИ-ЛИ-70. Типоразмеров- 6
 Полы - дощатые, в вестибюле-террасевые, лино-леум, керамическая плитка, цементные.
 Отделка наружная - расшивка швов.
 Отделка внутренняя - клееная окраска, панели из глазурированных плиток высотой 1,8м.
 Наибольшая масса монтажного элемента (панель перекрытия) - 2,96 т.

ИНЖЕНЕРНОЕ ОБОРУДОВАНИЕ

Водопровод - от наружных сетей. Напор на вводе 16 м. вод.ст.
 Горячее водоснабжение - от наружных тепло-вых сетей.
 Канализация - в наружные сети.
 Отопление - от наружных тепловых сетей. Теплоноситель вода с параметрами 95⁰-70⁰С.
 Вентиляция - приточно-вытяжная с механи-ческим побуждением и естественная.
 Газоснабжение - индивидуальные баллонные установки.
 Электрооборудование - от наружных электросе-тей 220/380 В.
 Устройства связи - радификация, телефонные вводы, коллективные телеантенны.
 Оборудование кухонь и санузлов - газовые плиты, мойки, унитазы, умывальники.

ДОПОЛНИТЕЛЬНЫЕ ДАННЫЕ

Сметная стоимость определена в ценах, введенных с 1.01.1969 года.

СОСТАВ ПРОЕКТА:

- Альбом I - архитектурно-строительная часть, отопление и вентиляция, водопровод и канализация, электротехническая часть, слабо-точные устройства, технологическая часть.
- Альбом II - сметы
- Альбом III - заказные спецификации
- Объем проектных материалов 512 форматок
- Проект распространяет: Институт проектирования с/х строительства Госстроя Литовской ССР
- 233000 г. Каунас, ул. Гедимино, 47

ИНВ. №
ПАСП. № 042244

С.С.С.
Р. БИЛКАУСКАС

/ Главный инженер
проекта

А.А.А.
АНГ ДАВИЧЮС

/ Главный инженер
института

Типовой проект
I61-80-48

Институт проектирования
с/х строительства
Госстроя Литовской ССР