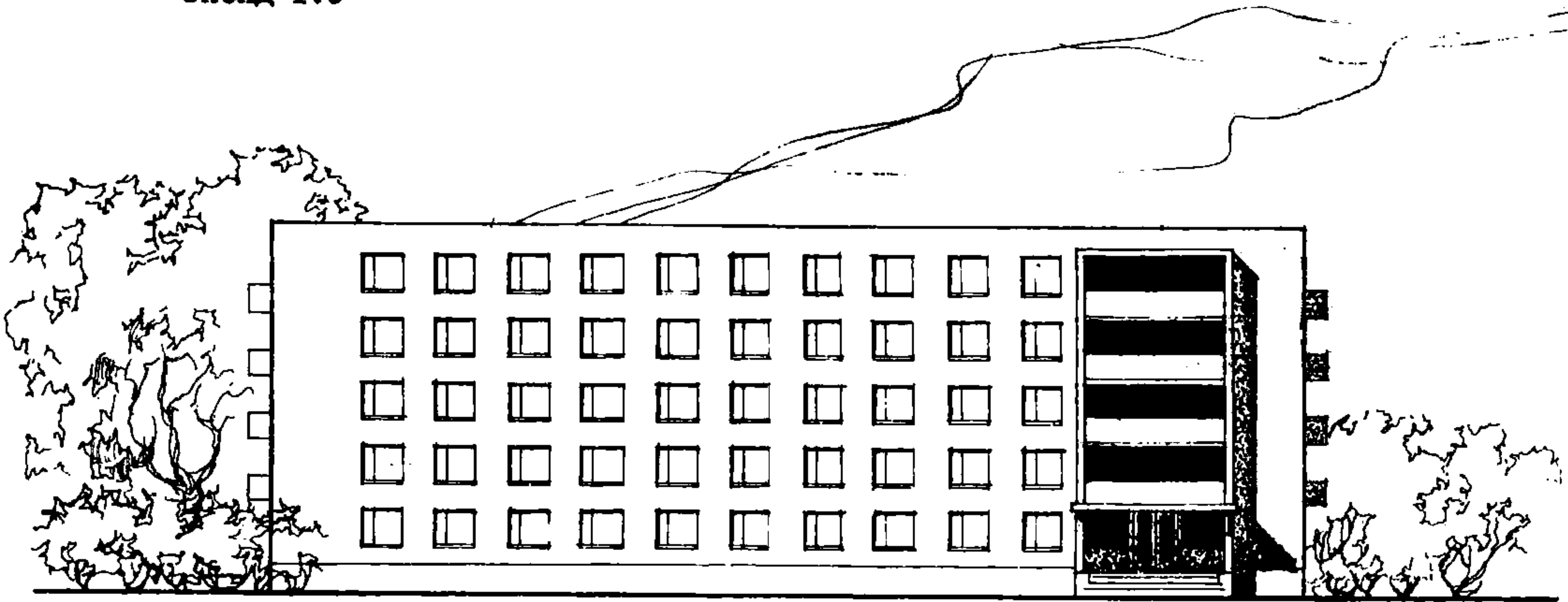
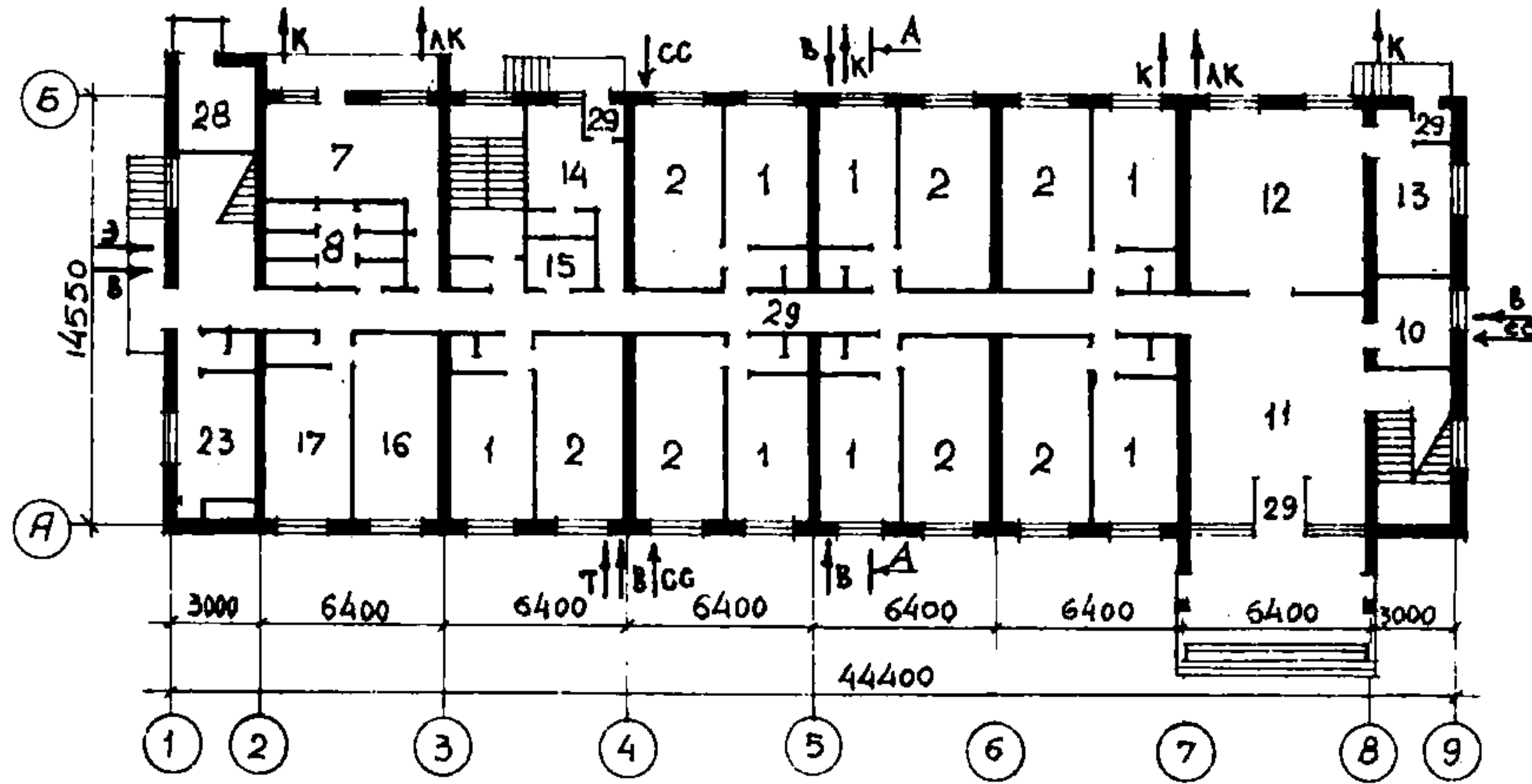
	<p>ОБЩЕЖИТИЕ НА 243 ЧЕЛОВЕКА</p>	<p>ПАСПОРТ ТИПОВОЙ ПРОЕКТ 165-102-28/1</p> <p>УДК 728.2.011.265:69.022:691.2</p>
<p>ЧАСТЬ 2 Раздел I Серия IO2 Подраздел I6(5)</p>	<p>Область применения - Ш Б климатический подрайон с обычными геологическими условиями и расчетной температурой наружного воздуха - 17°C.</p> <p>Вес снегового покрова - 50 кгс/м² Скоростной напор ветра - 35 кгс/м² Степень долговечности - II Степень огнестойкости - II Класс здания - II</p>	<p>Разработан ГПИ "Молдгипрострой" 277012, гор. Кишинев, просп. Ленина, 198.</p> <p>Утвержден Госстроем Молдавской ССР Приказ № 80 от 4 сентября 1979 г. Введен в действие ГПИ "Молдгипрострой" Приказ № 178 от 24.09.79 г. и приказ № 201 от 1.09.80 г. Действует с декабря 1980 г. (И-12-80)</p>

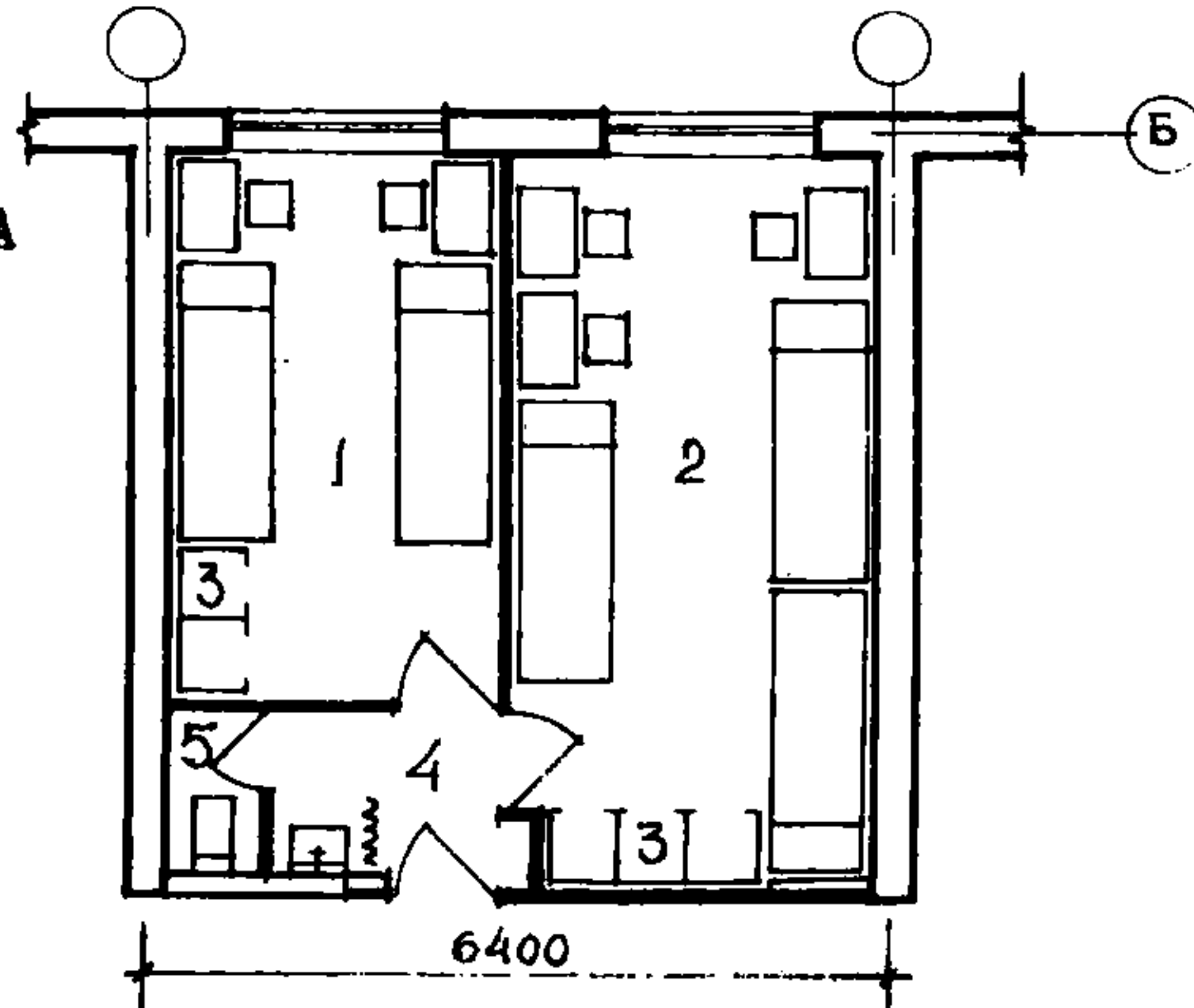
ФАСАД 1+9



ПЛАН I-го ЭТАЖА

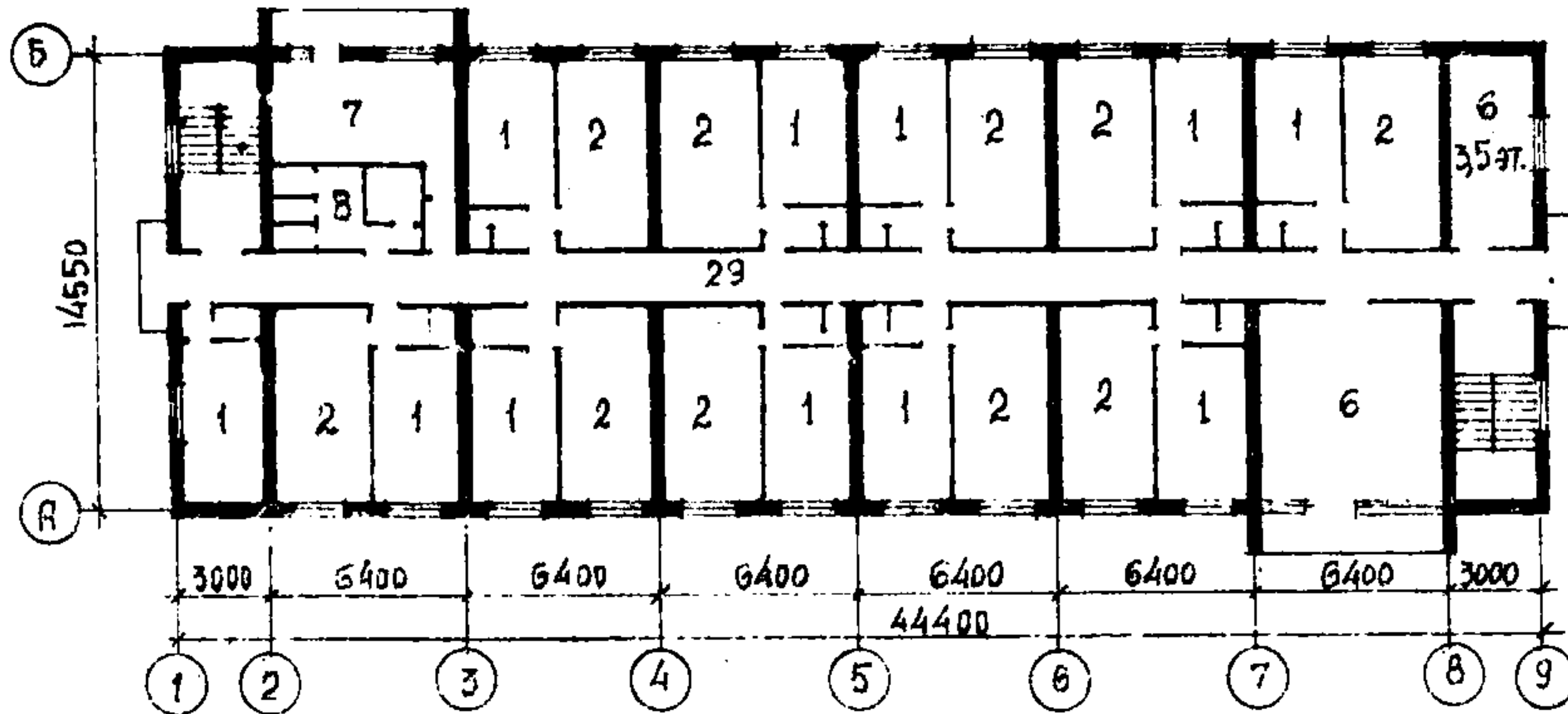


ФРАГМЕНТ ПЛАНА

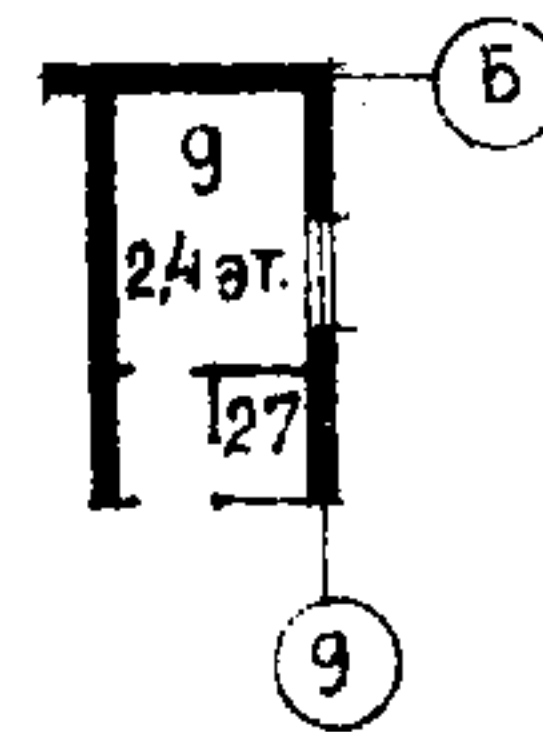


на 3-х ограничениях, ограничена I

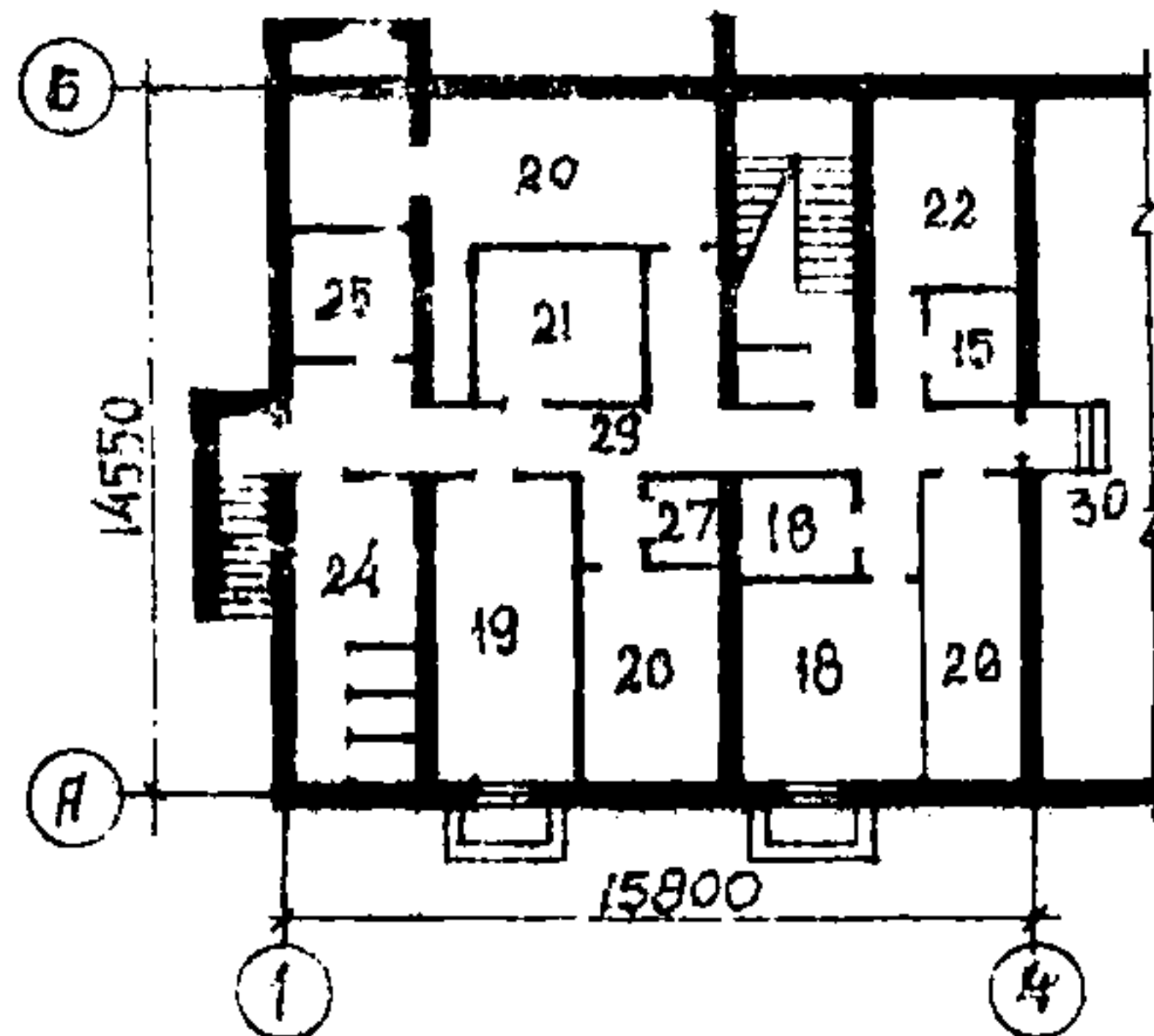
ПЛАН ТИПОВОГО ЭТАЖА



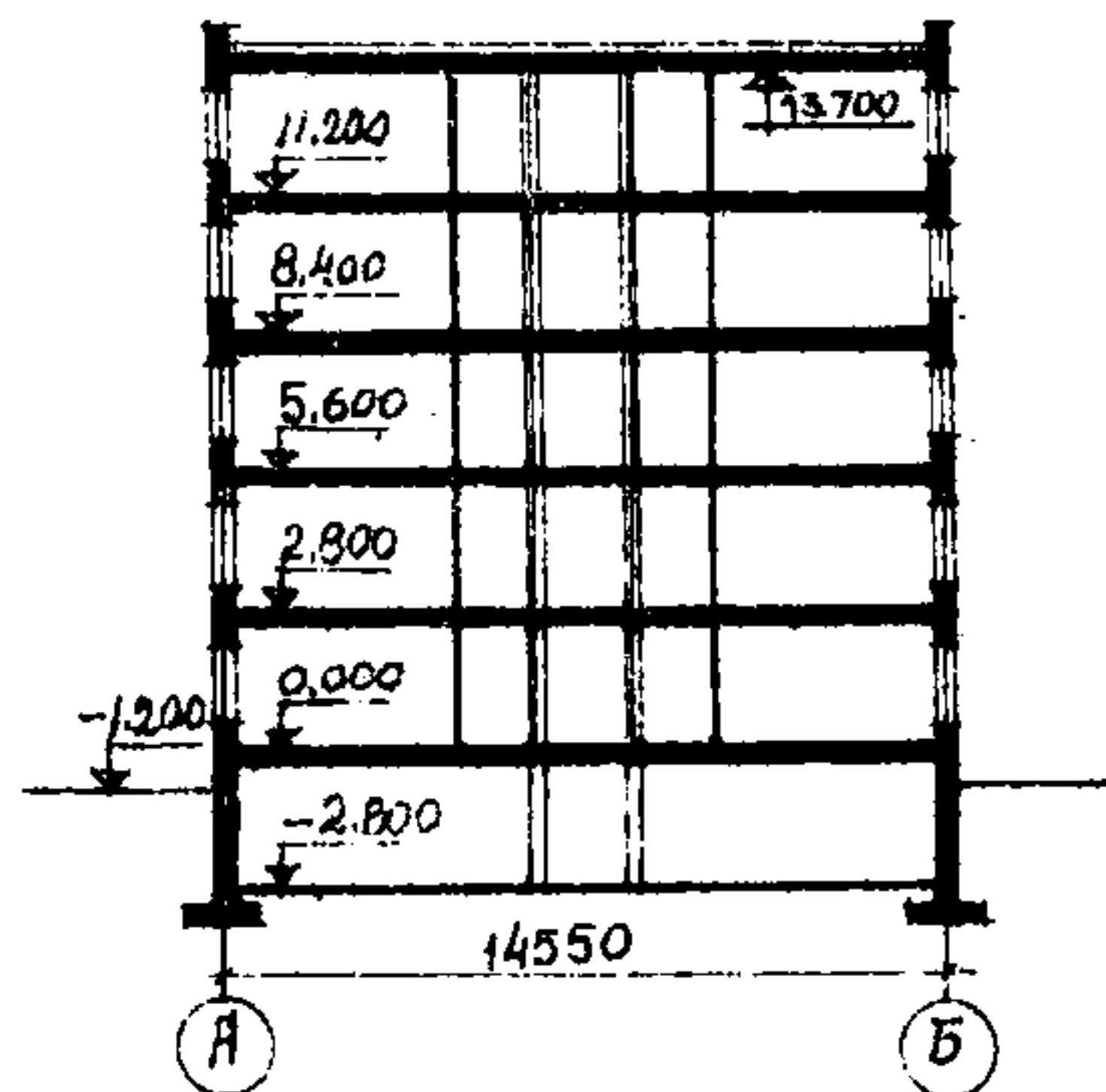
ФРАГМЕНТ ПЛАНА



ПЛАН ПОДВАЛА



РАЗРЕЗ А-А



ЭКСПЛИКАЦИЯ

1. Жилые комнаты на 2 человека	612,40 м ²	17. Гладильная	14,80 м ²
2. Жилые комнаты на 3 человека	837,75 "	18. Приемный пункт КБО	18,90 "
3. Встроенные шкафы	87,48 "	19. Сушка верхней одежды и обуви	18,20 "
4. Переделки в жилых ячейках	151,70 "	20. Кладовые хозяйственного и спортивного инвентаря	32,80 "
5. Туалетные	61,05 "	21. Кладовая грязного белья	8,50 "
6. Комнаты отдыха, для занятий и для занятий в кружках	178,60 "	22. Хранение личных вещей	11,10 "
7. Кухни	98,00 "	23. Комната персонала	12,15 "
8. Душевые	65,30 "	24. Венткамера	14,60 "
9. Комнаты чистки одежды и обуви	20,90 "	25. Электрошитовая	6,15 "
10. Комната команданта	6,70 "	26. Элеваторный узел	12,00 "
11. Вестибюль	43,70 "	27. Кладовые уборочного инвентаря	8,90 "
12. Буфет	36,90 "	28. Мусоросборная камера	6,70 "
13. Подсобная буфета	13,70 "	29. Коридоры и тамбуры	380,20 "
14. Изолятор	11,00 "	30. Техническое подполье	369,00 "
15. Кладовые чистого белья	7,25 "		
16. Постирочная	16,17 "		

К 2	МОДУЛЬНО-ПРОСТРОЙ	ОБЩЕЖИТИЕ НА 243 ЧЕЛОВЕКА	ТИПОВОЙ ПРОЕКТ	ПАСПОРТ
			I65-102-28/I	Лист 2

ОСНОВНЫЕ ПОКАЗАТЕЛИ

Наименование	Всего	На 1м ²	
		приведенной общей площади	общей площади
ОБЪЕМ			
Строительный	м ³ 10121,78	4,08	4,24
в том числе под-земной части	" 623,53		
ПЛОЩАДЬ			
Застройки	м ² 695,15		
приведенная общая	" 2484,20		
общая	" 2390,75		
жилая	" 1450,15	0,58	0,60
летних помещений	" 93,45		
РАСХОД МАТЕРИАЛОВ			
Цемент	т 328,46	0,132	0,137
в том числе на сборные изделия	" 202,15		
Сталь в натуральном исчислении	" 35,68	0,014	0,015
Сталь приведенная к классу А-1	" 51,90	0,021	0,022
в том числе на сборные изделия	" 25,90		
Бетон и железобетон	м ³ 1115,83	0,45	0,47
в том числе:			
монолитный тяжелый	" 232,36		
монолитный легкий	" 130,08		
сборный тяжелый	" 753,08		
Лесоматериалы	" 206,40	0,08	0,08
Мелкие блоки пильных известняков	" 843,34	0,34	0,35
Кирпич тыс.шт.	46,27	0,018	0,019
Масса конструкций и материалов	т 5368,00	2,160	2,245
Масса надземной части (от низа перекрытия техн. подполья)	" 4743,00	1,909	1,983
СМЕТНАЯ СТОИМОСТЬ			
Общая тыс.руб.	277,57	0,112	0,116
в том числе:			
строительно-монтажные работы	" 227,09	0,091	0,096
оборудование	" 49,72		
прочие затраты	" 0,76		
Трудоёмкость (построечная) чел.-дни	7019	2,83	2,94
ЭКСПЛУАТАЦИОННЫЕ ПОКАЗАТЕЛИ			
Расход холодной воды л/сек	3,37		
Расход горячей воды "	3,88		
Расход тепла на отопление ккал/ч	160105		67
Расход тепла на горячее водоснабжение "	192288		
Потребная мощность электроэнергии кВт	128,28		
Эксплуатационные затраты руб/год	15445	6,22	6,46

СТРОИТЕЛЬНЫЕ КОНСТРУКЦИИ

Конструктивная схема с поперечными несущими стенами.
Крыша совмещенная плоская.
Фундаменты - ленточные, сборные железобетонные блоки. Серия I.112-5, вып.1,2. Типоразмеров - 7.
Перекрытия и покрытие - сборные железобетонные панели с круглыми пустотами. Серия I.000-2м/I. Типоразмеров - 10.
Стены наружные техподполья - из бетонных блоков. Серия I.000-2м/I. Типоразмеров - 3;
ГОСТ 13579-78. Типоразмеров - 2.
Стены внутренние техподполья и стены выше отметки 0,000 - из мелких блоков пильных известняков.
Перегородки - крупнопанельные гипсобетонные. Типоразмеров - 5.
Перемычки - сборные железобетонные брусковые. Серия I.139-1, вып.2. т Типоразмеров - 9.
Серия I.000-2м/I. Типоразмеров - 2.
Лестницы - сборные железобетонные марши и площадки. Серия I.000-2м/I. Типоразмеров - 5.
Лоджии - перекрытия из сборных железобетонных панелей с круглыми пустотами, сборные армоцементные щитки.
Кровля - рулонная 4-х слойная.
Двери наружные - деревянные входные и служебные. Серия I.135-I альбомы I и II. Типоразмеров - 6.
Двери внутренние - глухие и остекленные. Серия I.136-10. Типоразмеров - 3.
Окна и балконные двери - со спаренными переплетами. Серия I.136-3, вып.1, Типоразмеров - 5.
Естественное оборудование - шкафы. Типоразмеров - 2.
Полы - из линолеума, керамической плитки, мозаичные.
Отделка наружная - чистая кладка с расшивкой швов.
Отделка внутренняя - сухая и мокрая штукатурка.
Колерная клеевая покраска. Панели масляные и из керамической плитки.
Наибольшая масса монтажного элемента (сборная плита ленточного фундамента) - 2,8 т.

ИНЖЕНЕРНОЕ ОБОРУДОВАНИЕ

Водопровод - хозяйственно-питьевой, расчетный напор у основания стояков 21,88 м вод.ст.
Горячее водоснабжение - от внешней сети, расчетный напор у основания стояков - 18,3 м вод.ст.
Канализация - хозяйственно-фекальная в городскую сеть.
Отопление - водяное. Система вертикальная однострунная с нижней разводкой. Температура теплоносителя 150-70°C и 95-70°C.
Вентиляция - естественная и с механическим побуждением.
Электроснабжение - II категория, напряжение 220/380В, освещение лампами накаливания и люминесцентное.
Устройство связи - радиотрансляция, телевидение, телефон.
Оборудование кухонь и санузлов - электроплиты, мойки, унитазы, душевые, умывальники.
Мусоропровод - с камерой на I этаже. со сменным контейнером.

ДОПОЛНИТЕЛЬНЫЕ ДАННЫЕ

Проект разработан взамен Т.п. I65-102-28.

Общежитие рассчитано для заселения одиночными рабочими и служащими.

СОСТАВ ПРОЕКТА

Альбом 0 - Чертежи здания ниже отм.0,000	Альбом IV - Электрооборудование и слаботочные устройства
Альбом I - Архитектурно-строительные чертежи выше отм.0,000	Альбом V - Заказные спецификации
Альбом II - Отопление и вентиляция	Альбом VI - С м е т ы
Альбом III - Водопровод и канализация	

Примененные материалы: Серия I02. Типовые проекты жилых зданий альбом IV - изделия заводского изготовления. Типовой проект I65-80-25с/I общежитие на 410 человек.
Часть I0 - изделия заводского изготовления.

Объем проектных материалов, приведенных к формату II - 625 форматок.

Проект распространяет: Киевский филиал Центрального института типового проектирования
252057, Киев 57, ул. Эжена Потье, 12

Инв. №

Пасп. № 042942

Гл. архитектор проекта
Л.А. Д.И. Палаатник

Гл. инженер проекта
Л.М. Блех

Гл. инженер института
П.Г. Шибко

Гл. экономист
Л.М. Блех

страница 3