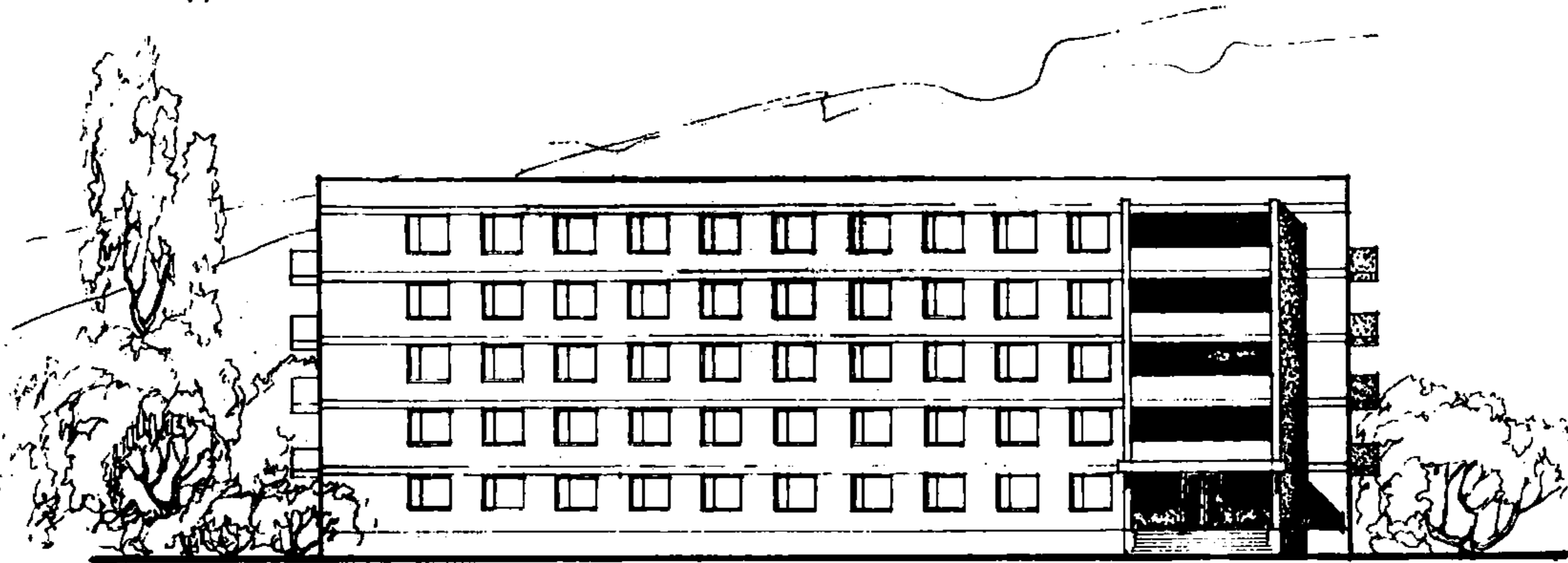
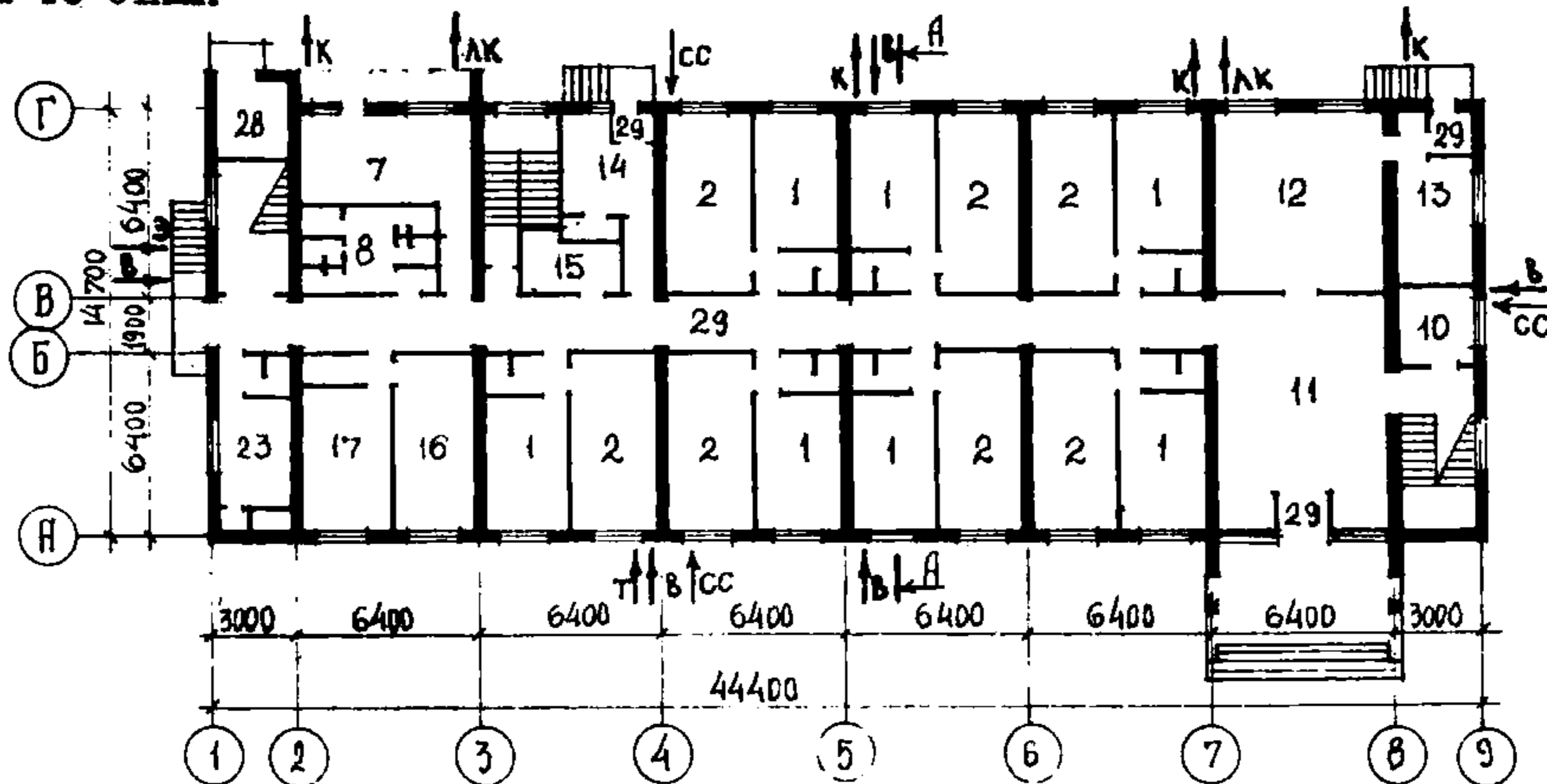
	<p>ОБЩЕЖИТИЕ НА 243 ЧЕЛОВЕКА</p>	<p>ПАСПОРТ ТИПОВОЙ ПРОЕКТ I65-I02-27C/I</p>
	<p>Область применения - Ш Б климатический подрайон с обычными геологическими условиями, расчетной температурой наружного воздуха - 17°C и сейсмичностью 7-8 баллов.</p> <p>Вес снегового покрова - 50 кгс/м² Скоростной напор ветра - 35 кгс/м² Степень долговечности - П Степень огнестойкости - П Класс здания - П</p>	<p>УЛК 728.2.011.265:69.022:691.2:699.841</p> <p>Разработан ГПИ "Молдгипрострой", 277012 гор. Кишинев, просп. Ленина, 198.</p> <p>Утвержден Госстроем Молдавской ССР. Приказ № 80 от 4 сентября 1979 г.</p> <p>Введен в действие ГПИ "Молдгипрострой" Приказ № 178 от 24.09.79г. и приказ № 201 от 1.09.80г.</p> <p>Действует с декабря 1980 г. (И-I2-80)</p>

ЧАСТЬ
2
Раздел I
Серия I02
Подраздел I6(5)

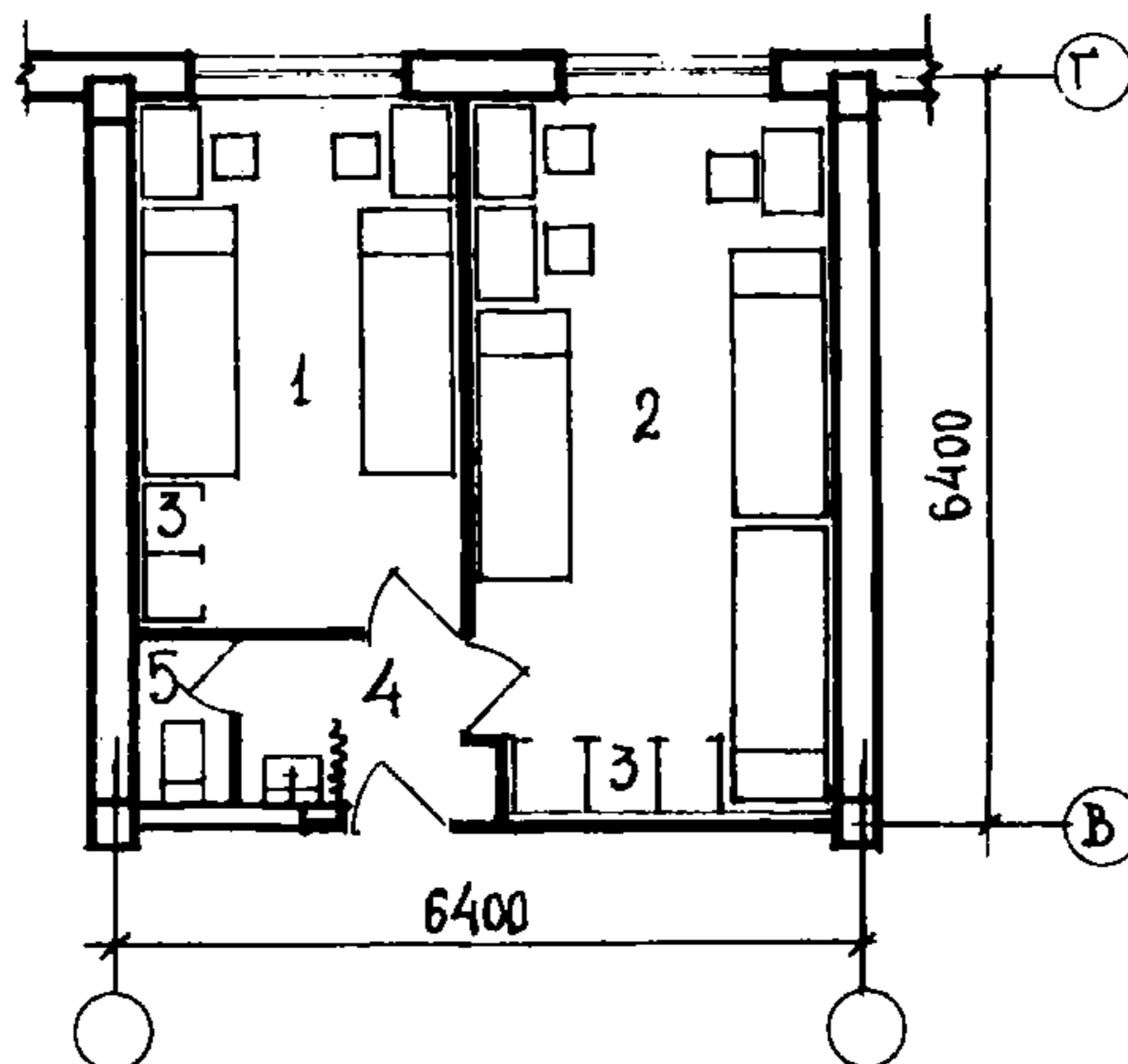
ФАСАД I+9



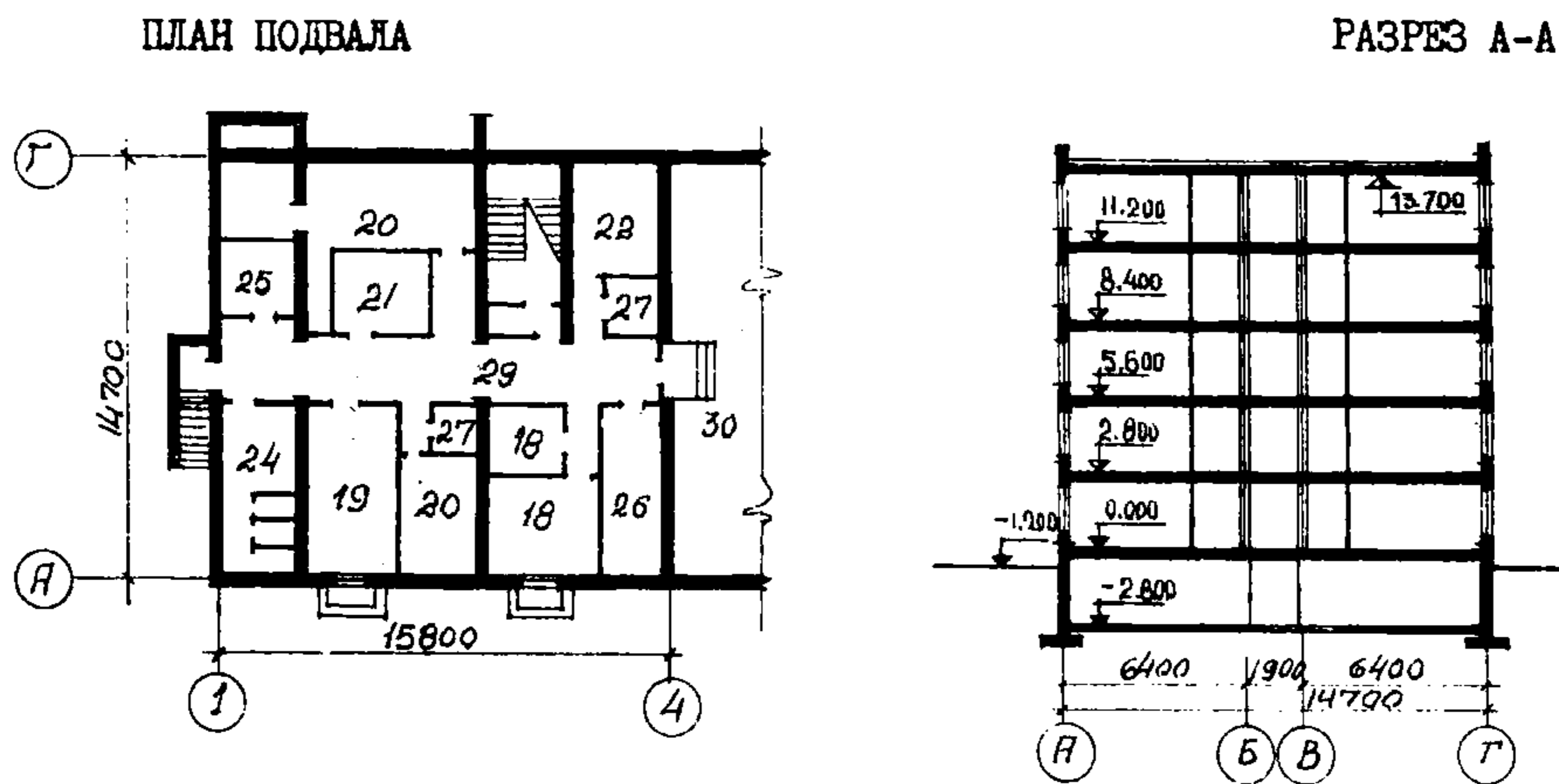
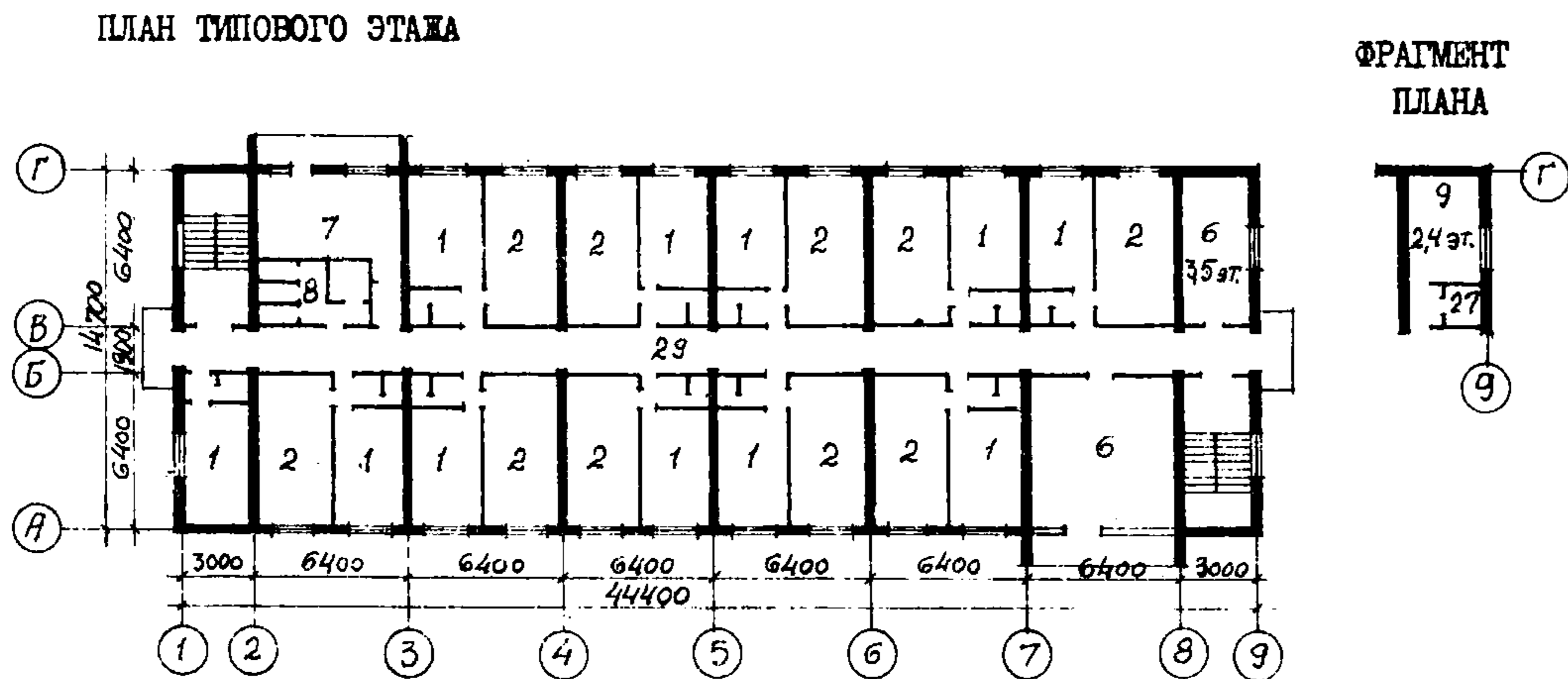
ПЛАН I-го ЭТАЖА



ФРАГМЕНТ ПЛАНА



на 3-х сторонах, ограничена I



ЭКСПЛИКАЦИЯ

1. Жилые комнаты на 2 человека	612,40 м ²	16. Постирочная	16,80 м ²
2. Жилые комнаты на 3 человека	834,35 "	17. Гладильная	15,00 "
3. Встроенные шкафы	87,48 "	18. Приемный пункт КБЮ	19,30 "
4. Передние в жилых ячейках	151,70 "	19. Сушка верхней одежды и обуви	18,30 "
5. Туалетные	61,05 "	20. Кладовые хозяйственного и спортивного инвентаря	33,00 "
6. Комнаты отдыха, для занятий и для занятий в кружках	178,20 "	21. Кладовая грязного белья	9,10 "
7. Кухни	98,00 "	22. Хранение личных вещей	11,10 "
8. Душевые	65,95 "	23. Комната персонала	12,15 "
9. Комнаты чистки одежды и обуви	20,40 "	24. Венткамера	14,00 "
10. Комната коменданта	6,70 "	25. Электрошитовая	6,20 "
11. Вестибиль	44,65 "	26. Элеваторный узел	12,10 "
12. Буфет	37,30 "	27. Кладовые уборочного инвентаря	11,00 "
13. Подсобная буфета	13,70 "	28. Мусоросборная камера	7,25 "
14. Изолятор	10,80 "	29. Коридоры и тамбуры	413,90 "
15. Кладовые чистого белья	7,05 "	30. Техническое подполье	375,30 "

К 2	МОЛДИПРОСТРОЙ	ОБЩЕЖИТИЕ НА 243 МЕСТА	ТИПОВОЙ ПРОЕКТ I65-I02-27с/1	ПАСПОРТ Лист 2

страница 3

ОСНОВНЫЕ ПОКАЗАТЕЛИ

СТРОИТЕЛЬНЫЕ КОНСТРУКЦИИ

Наименование	Всего	На I м2 приве- денной общей площади	На I м2 общей площади
ОБЪЕМ			
Строительный в том числе под-земной части	м3 10270,13 " 694,54	4,25	4,30
ПЛОЩАДЬ			
Застройки приведенная общая	м2 712,55 " 2415,85		
общая жилая	" 2385,65 " 1446,75	0,60	0,61
летних помещений	" 95,60		
РАСХОД МАТЕРИАЛОВ			
Цемент	т 399,15	0,165	0,167
в том числе на сборные изделия	" 213,91		
Сталь в натураль-ном исчислении	" 57,67	0,024	0,025
Сталь приведенная к классу А-I	" 76,70	0,032	0,032
в том числе на сборные изделия	" 47,56		
Бетон и железобетон	м3 1337,30	0,553	0,560
в том числе:			
монолитный тяжелый	" 427,80		
монолитный легкий	" 130,57		
сборный тяжелый	" 778,93		
Лесоматериалы	" 243,20	0,10	0,10
Мелкие блоки пиль-ных известняков	" 809,80	0,34	0,34
Кирпич тыс.шт.	43,57	0,018	0,018
Масса конструкций и материалов	т 5290,00	2,189	2,217
Масса надземной части (от низа перекрытия техн. подполья)	" 4665,00	1,930	1,955
СМЕТНАЯ СТОИМОСТЬ			
Общая тыс.руб.	293,62	0,122	0,123
в том числе:			
строительно-монтаж-ные работы	" 243,14	0,101	0,102
оборудование	" 49,72		
прочие затраты	" 0,76		
Трудоёмкость (построечная) чел-дни	7138	2,95	2,99
ЭКСПЛУАТАЦИОННЫЕ ПОКАЗАТЕЛИ			
Расход холодной воды л/сек	3,37		
Расход горячей воды "	3,88		
Расход тепла на отопление ккал/ч	160105		67
Расход тепла на горячее водо-снабжение "	192288		
Потребная мощность электроэнергии кВт	128,28		
Эксплуатационные затраты руб/год	15600	6,46	6,54

Конструктивная схема с поперечными несущими сте-нами комплексной (каркасно-каменной) конструкции и с продольными рамами.
Крыша совмещенная плоская.
Фундаменты - ленточные, сборные железобетонные блоки. Серия I.112-5, вып. I, 2. Типоразмеров - 6.
Перекрытия и покрытие - сборные железобетонные панели с круглыми пустотами. Серия I.000-2м/I. Типоразмеров - 9.
Стены наружные техподполья - из бетонных блоков. Серия I.000-2м/I. Типоразмеров - 5; ГОСТ 13579-78. Типоразмеров - 2.
Стены внутренние техподполья и стены выше отмет-ки 0,000 - из мелких блоков пильных известняков комплексной конструкции (каркасно-каменные). Перегородки - крупнопанельные гипсобетонные. Типоразмеров - 5.
Ригели - сборные железобетонные. Серия I.000-2м/I. Типоразмеров - 4.
Блоки поясные и перемычечные. Серия I.000-2м/I. Типоразмеров - 4.
Лестницы - сборные железобетонные марши и пло-щадки. Серия I.000-2м/I. Типоразмеров - 5.
Лоджии - перекрытия - сборные железобетонные панели с круглыми пустотами. Ограждения - сборные армоцементные плитки. Типоразмеров - I.
Кровля-рулонная 4-х слойная.
Двери наружные - деревянные входные и служебные. Серия I.135-I, альбомы I и II. Типоразмеров - 6.
Двери внутренние - глухие и остекленные. Серия I.136-10. Типоразмеров - 3.
Окна и балконные двери - со спаренными перепле-тами. Серия I.136-3, вып. I. Типоразмеров - 5.
Встроенное оборудование - шкафы. Типоразмеров-2.
Полы - из линолеума, керамической плитки, мозаич-ные.
Отделка наружная - чистая кладка с расшивкой швов.
Отделка внутренняя - сухая и мокрая штукатурка. Колерная клеевая покраска. Панели масляные и из керамической плитки.
Наибольшая масса монтажного элемента (сборная плита ленточного фундамента) - 2,8 т.

ИНЖЕНЕРНОЕ ОБОРУДОВАНИЕ

Водопровод - хозяйственно-питьевой, расчетный на-пор у основания стояков 21,88 м вод.ст.
Горячее водоснабжение - от внешней сети, расчет-ный напор у основания стояков 18,30 м водст.
Канализация - хозяйственно-фекальная в городскую сеть.
Отопление - водяное. Система вертикальная одно-трубная с нижней разводкой. Температура тепло-носителя 150-700С и 95-700С.
Вентиляция - естественная и с механическим побу-ждением.
Электроснабжение - II категория, напряжение 220/380В, освещение лампами накаливания и люми-несцентное.
Устройство связи - радиотрансляция, телевидение, телефон.
Оборудование кухонь и санузлов - электроплиты, мойки, унитазы, душевые, умывальники.
Мусоропровод - с камерой на I этаже, со сменн-контейнером.

ДОПОЛНИТЕЛЬНЫЕ ДАННЫЕ

Настоящий проект разработан взамен т.п. № I65-I02-27. Показатели приведены для условия строительства с расчетной сейсмичностью 7 баллов. Общежитие рассчитано для заселения олуно-кими рабочими и служащими.

СОСТАВ ПРОЕКТА

- Альбом 0 - Чертежи здания ниже отм.0,000
- Альбом I - Архитектурно-строительные чертежи выше отм.0,000
- Альбом II - Отопление и вентиляция
- Альбом III - Водопровод и канализация
- Альбом IV - Электрооборудование и слаботочные устройства
- Альбом V - Заказные спецификации
- Альбом VI - Сметы часть I (для 7 баллов) часть 2 (для 8 баллов)

Примененные материалы: Серия I02. Типовые проекты жилых зданий альбом IV - изделия заводского изготовления. Типовой проект I65-80-25с/1 общежитие на 410 человек. Часть I0 - изделия завод-ского изготовления.

Объем проектных материалов, приведенных к формату II - 753 форматки

Проект распространяет: Киевский филиал Центрального института типового проектирования 252057, Киев, 57, ул. Эжена Потье, 12

Инв. №
Пасп. № 04294I

архитектор проекта
Д.И. ПАЛАТНИК

Гл. экономист
Л.М. Блех

Гл. инженер проекта
А.В. Молчан

П.Г. Шибко

Гл. инженер
института