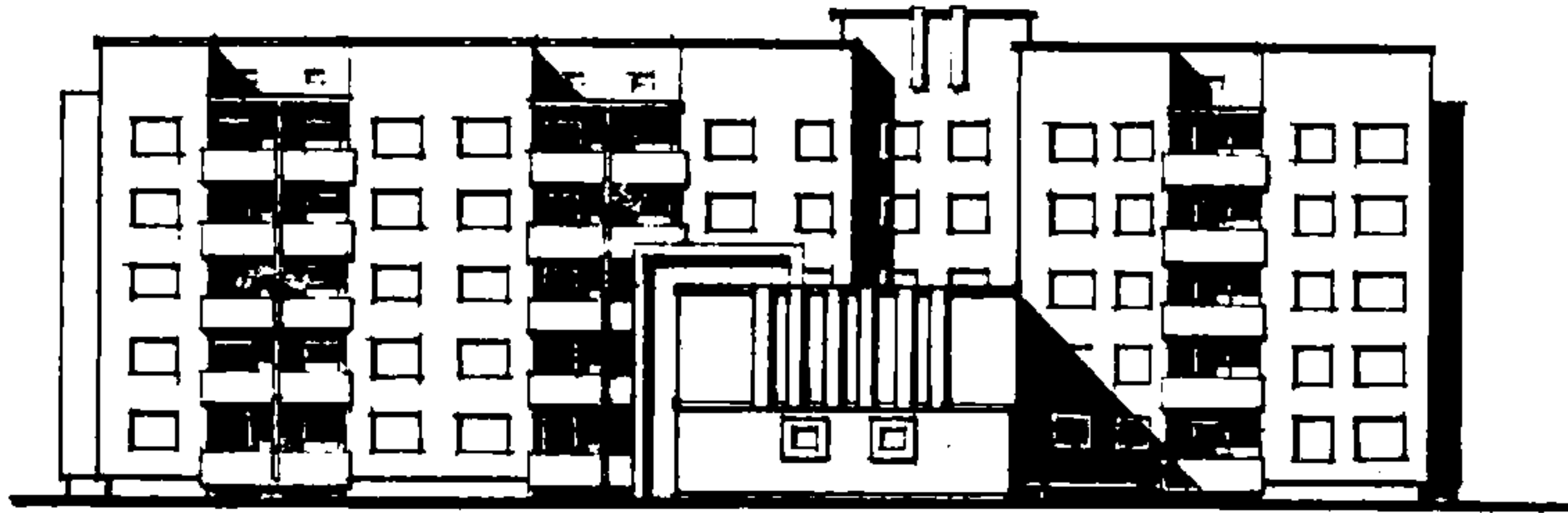
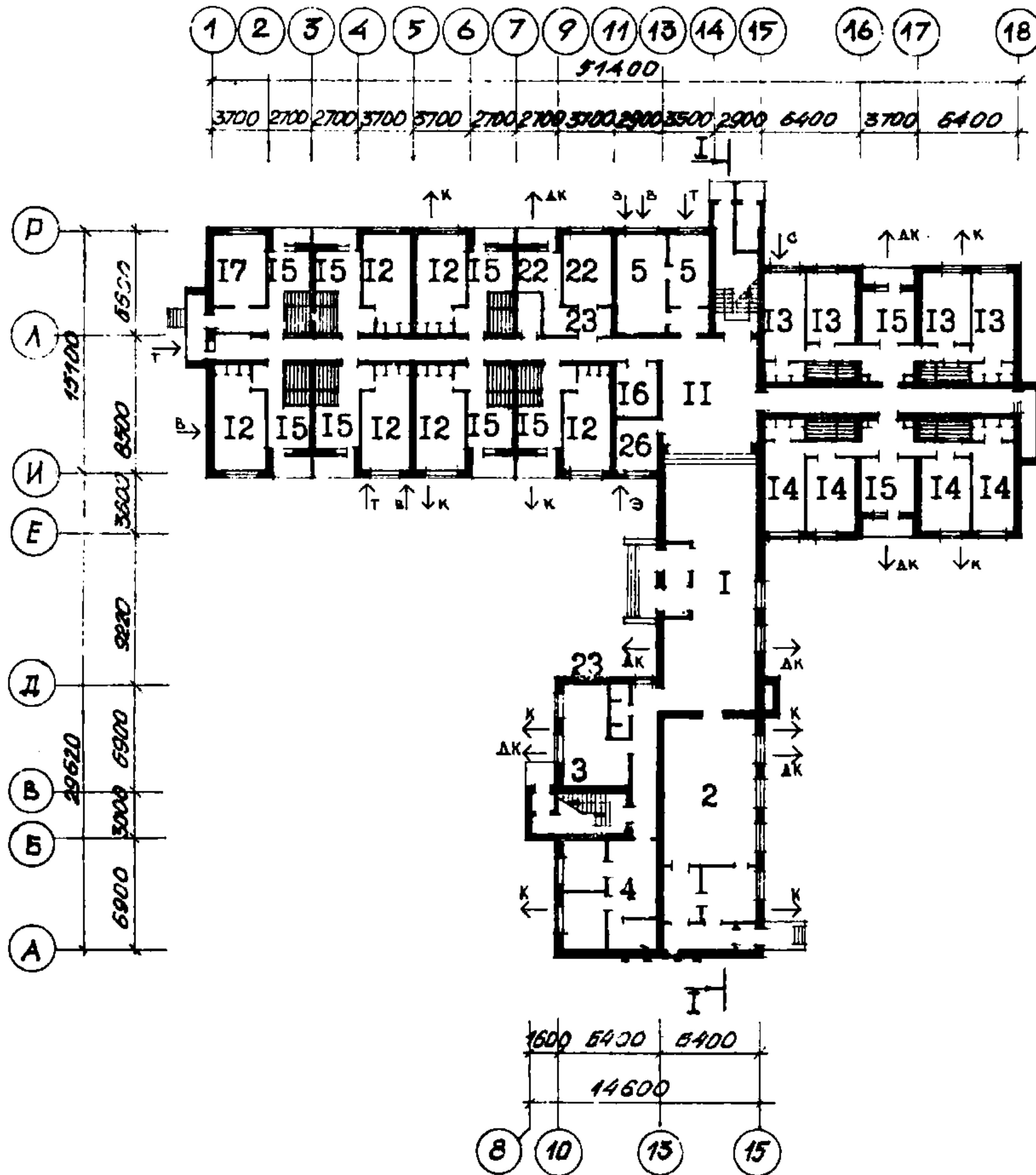
	<p>ПЯТИЭТАЖНОЕ ОБЩЕЖИТИЕ НА 214 МЕСТ</p>	<p>П А С П О Р Т ТИПОВОЙ ПРОЕКТ № 164-89-48/1 У.Д.К 728.2.011.265:67.022:691.421-411</p>
	<p><b>ЧАСТЬ</b>  <b>2</b> Раздел I Серия 89 Подраздел 16(4)</p>	<p>Область применения : ПВ климатический подрайон с обычными геологическими условиями (Белорусская ССР). Расчетная температура наружного воздуха <math>-21^{\circ}\text{C}</math>, <math>-26^{\circ}\text{C}</math></p> <p>Вес снегового покрова - 100 кгс/м<sup>2</sup> Скоростной напор ветра - 27 кгс/м<sup>2</sup> Класс здания - П Степень долговечности - П Степень огнестойкости - П</p>

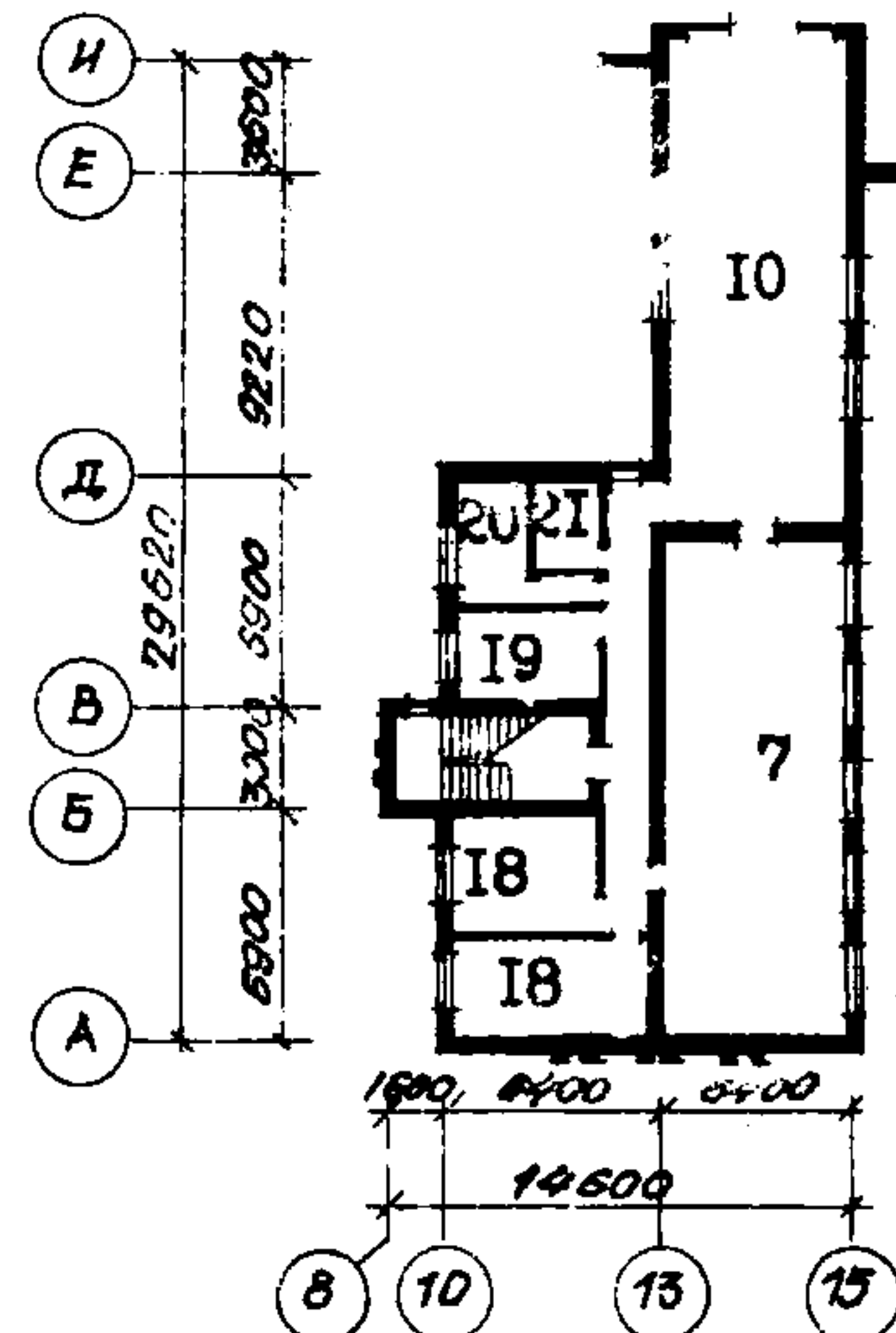
Ф А С А Д I - 18



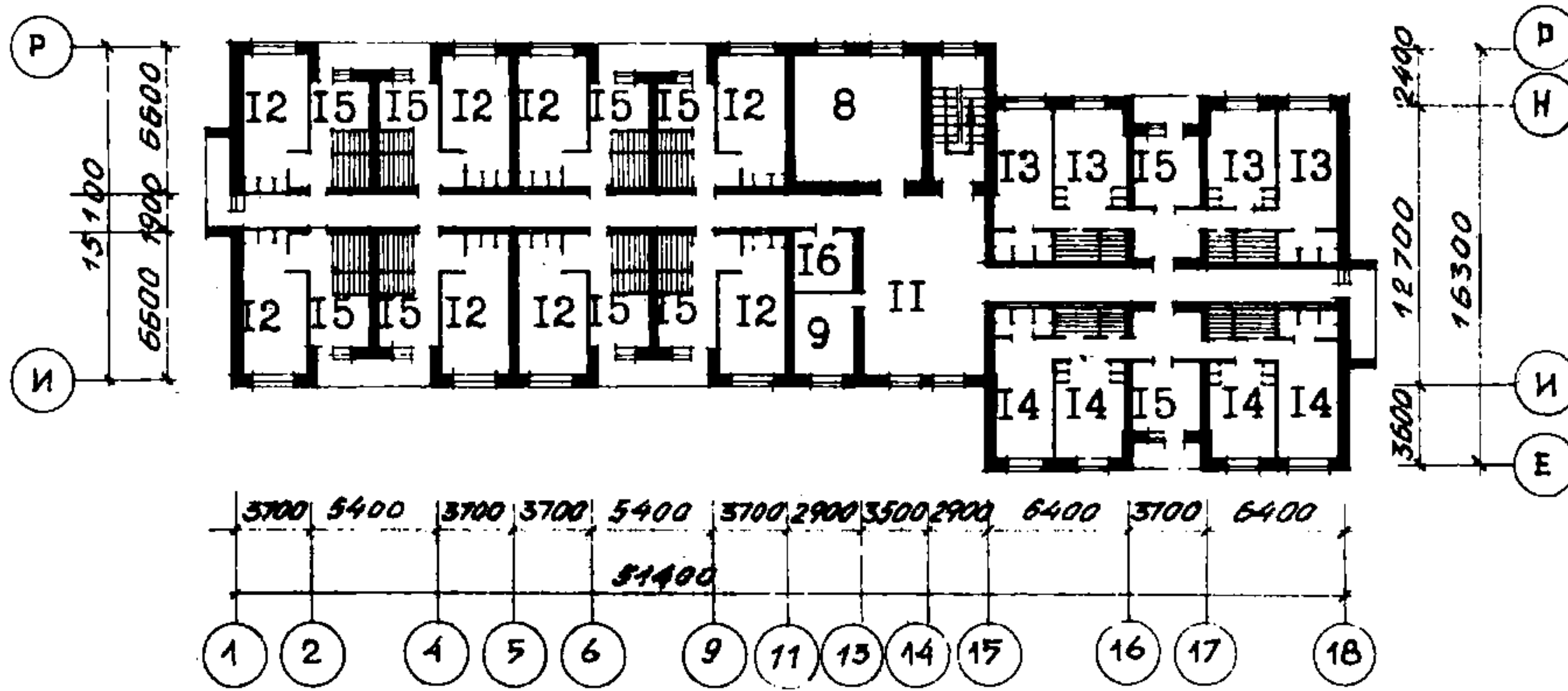
ПЛАН ПЕРВОГО ЭТАЖА



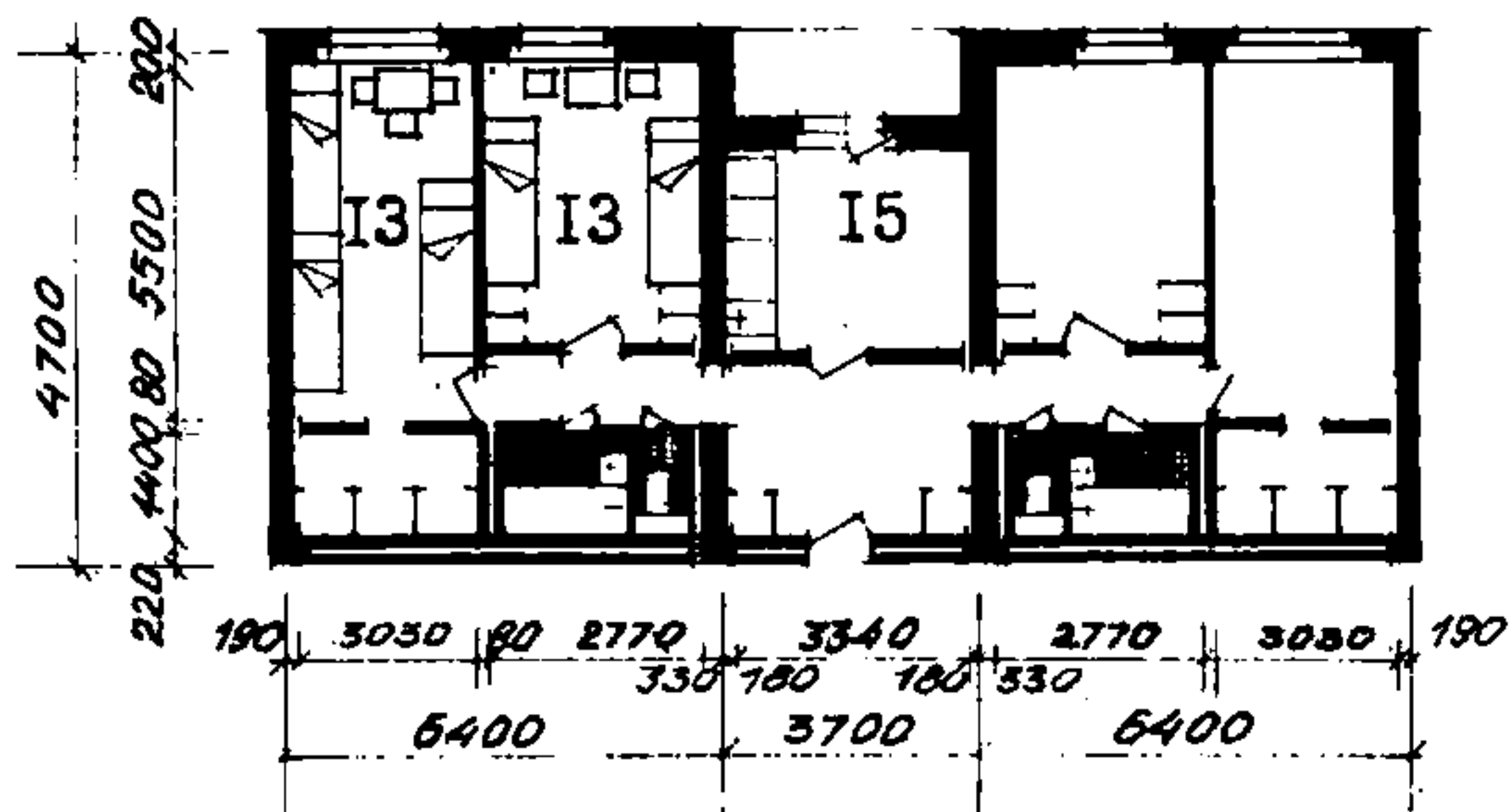
ПЛАН ВТОРОГО ЭТАЖА БЛОКА ОБСЛУЖИВАНИЯ



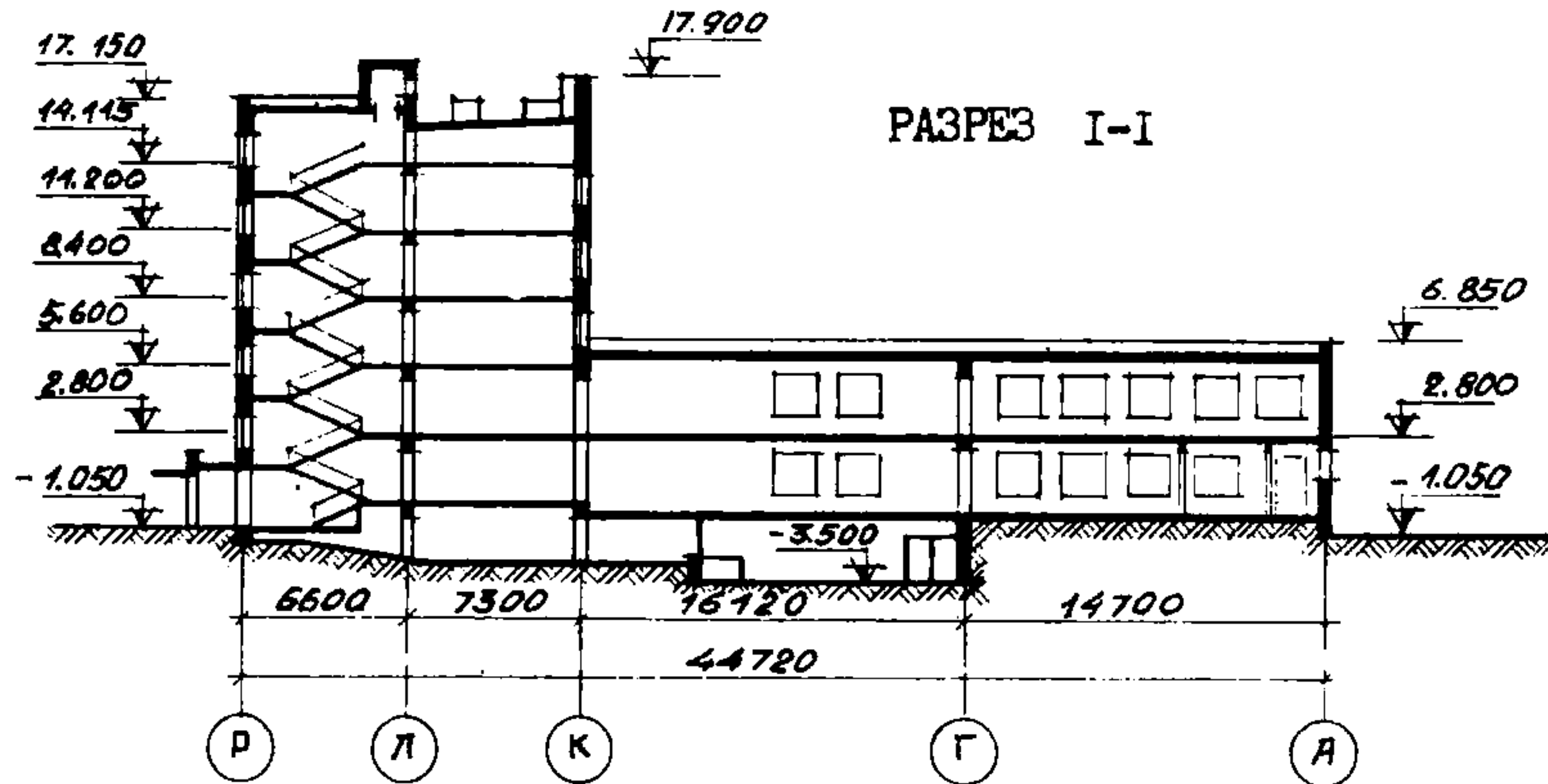
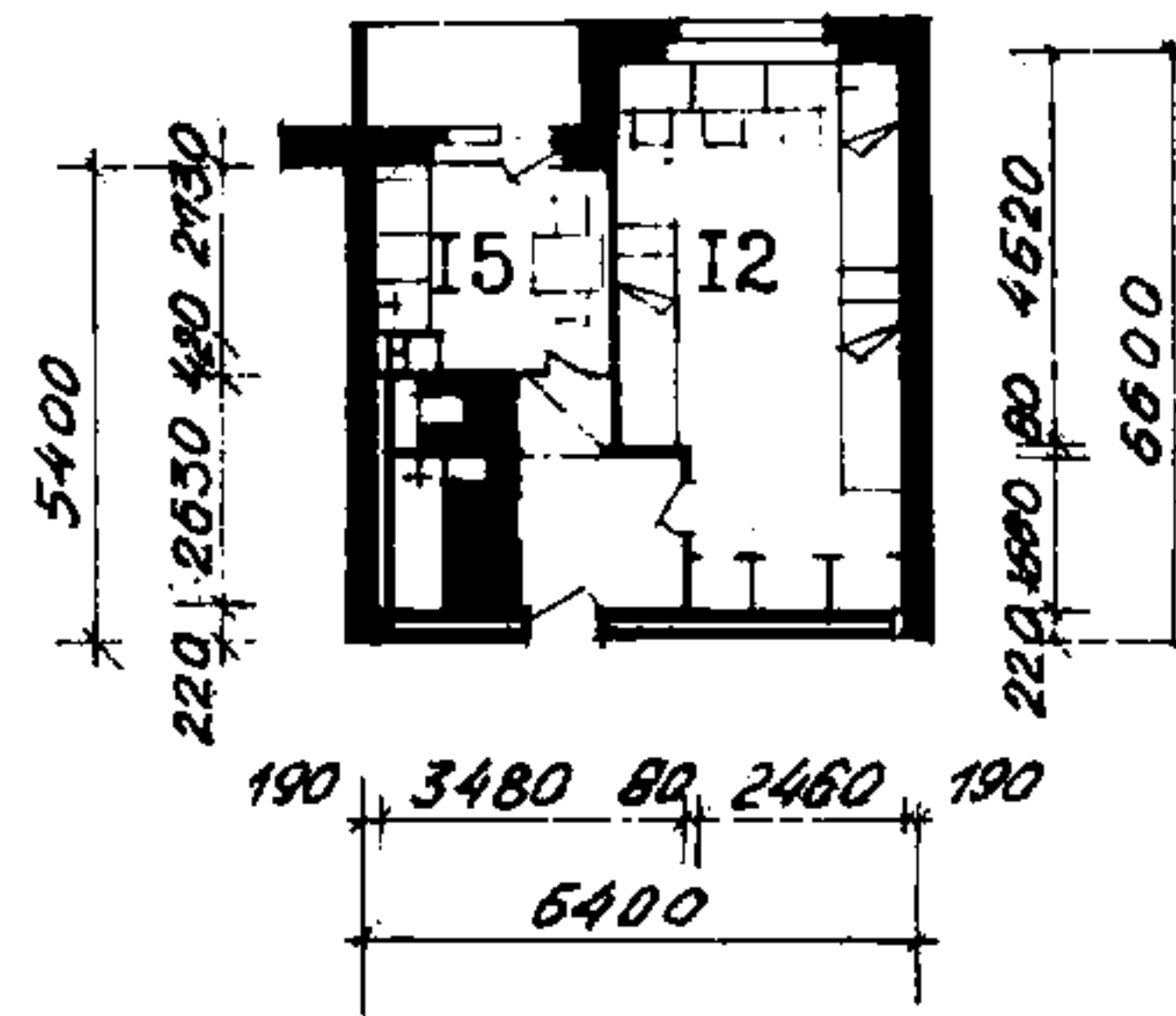
ПЛАН ТИПОВОГО ЭТАЖА



ПЛАН ЖИЛОЙ ЯЧЕЙКИ НА 10 ЧЕЛОВЕК



ПЛАН ЖИЛОЙ ЯЧЕЙКИ НА 3 ЧЕЛОВЕКА



ЭКСПЛИКАЦИЯ

1. Вестибюль	80,01 м <sup>2</sup>	15. Кухни	343,44 м <sup>2</sup>
2. Буфет	76,72 "	16. Бытовые комнаты	36,35 "
3. Парикмахерская	25,00 "	17. Изолятор	28,85 "
4. Приемный пункт КБО	36,96 "	18. Кружковые	33,48 "
5. Постирочная с сушилкой и гладильной	31,31 "	19. Библиотека-передвижка	13,20 "
6. Комнаты для занятий (на 4 этаже)	46,70 "	20. Фотолаборатория	8,32 "
7. Актный зал	87,67 "	21. Радиоузел	4,94 "
8. Комнаты для отдыха (на 3 эт.)	37,70 "	22. Кладовые чистого и грязного белья	30,37 "
9. Административные помещения (на 2-3 этажах)	18,00 "	23. Кладовые уборочного инвентаря	4,02 "
10. Фойе	91,37 "	24. Кладовая хоз. инвентаря и мебели	16,55 "
11. Холл	82,28 "	25. Кладовые (на 5 этаже)	46,70 "
12, 13, 14. Жилые комнаты на 3 и 10 человек	1284 "	26. Электрощитовая	9,00 "

стр.3	<b>К 2</b>	БЕЛГОСПРОЕКТ	ПЯТИЭТАЖНОЕ ОБЩЕЖИТИЕ НА 214 МЕСТ	ТИПОВОЙ ПРОЕКТ № 164-89-48/1	ПАСПОРТ лист 2
	ОСНОВНЫЕ ПОКАЗАТЕЛИ				
Наименование		Жилой блок		Блок обслуживания	
		всего	на 1 м <sup>2</sup> общей площади	всего	на 1 м <sup>2</sup> общей площади

		ОБЪЕМ			
Строительный	м <sup>3</sup>	13696	4,94	2554	3,92
в том числе подземной части	"	1786		299	
на I место	"	64		11,92	
		ПЛОЩАДЬ			
Застройки	м <sup>2</sup>	843		33 336	
Ощая	"	2772		651	
Жилая	"	1284	0,46	-	
Жилая на I место	"	6		-	
Общая на I место	"	12,95		3,04	
		РАСХОД МАТЕРИАЛОВ			
Цемент	т	419	0,151	90	0,138
в том числе на сборные изделия	"	302		57	
Сталь в натуральном исчислении	"	52	0,0189	9	0,0134
Сталь, приведенная к классу А-I	"	81	0,029	13	0,0195
в том числе на сборные изделия	"	75		10	
Бетон и железобетон	м <sup>3</sup>	1178	0,425	267	0,41
в том числе: монолитный тяжелый	"	33		35	
монолитный легкий	"	103		14	
сборный тяжелый	"	1041		219	
Известь	т	102,44		27,14	
Лесоматериалы	м <sup>3</sup>	275	0,092	16,6	0,042
Кирпич	тыс.шт.	738	0,266	191	0,293
Масса конструкций и материалов	т	5988	0,217	1407	2,16
Масса надземной части (от низа перекрытия техн.подполья)		5373	0,194	1110	1,17
		СМЕТНАЯ СТОИМОСТЬ			
Общая	тыс.руб	357,04	0,129	77,37	0,119
На I место	"	1,668		0,361	
строительно-монтажные работы	"	316,33	0,114	69,53	0,107
оборудование	"	40,71	0,015	7,84	0,012
Трудоемкость (построечная)	чел.-дни	8052,27	2,905	2207,26	3,391
На I место	"	1668,41	0,602	361,54	0,555
		ЭКСПЛУАТАЦИОННЫЕ ПОКАЗАТЕЛИ			
Расход холодной воды	л/с	1,06		1,0	
Расход горячей воды	"	1,6		0,44	
Расход тепла на горячее водоснабжение	ккал/ч	204480		43300	
Расход тепла на вентиляцию	"			96630	
Расход тепла на отопление	"	188500		45000	
Удельный расход тепла на отопление	"		68		69
Потребная мощность электроэнергии	квт	234,20			
Эксплуатационные затраты	руб/год	14035	5,18	2900	4,45
		ДОПОЛНИТЕЛЬНЫЕ ДАННЫЕ			

Показатели приведены для условий строительства при расчетной температуре минус 21°С.



## СТРОИТЕЛЬНЫЕ КОНСТРУКЦИИ

## ЖИЛОЙ БЛОК

Конструктивная схема с поперечными несущими стенами. Крыша с полупроходным чердаком. Фундаменты - ленточные, сборные ж.-б. блоки. Серия I.112-5, вып.2. Типоразмеров - 10  
ГОСТ 13579-78 Типоразмеров - 8

Перекрытия - сборные ж.-б. панели многопустотные с круглыми пустотами. Серия I.141-1, вып.9,14,16,21. Типоразмеров - 5  
Серия ИИ-04-4, вып.19,20. Типоразмеров - 3

Стены наружные - из обыкновенного глиняного кирпича. Варианты - из силикатного кирпича, из керамических камней, из силикатных камней.

Стены внутренние - из обыкновенного глиняного кирпича. Варианты - из силикатного кирпича, из керамических камней, из силикатных камней.

Перегородки - сборные гипсобетонные панели.

Санузлы - сборные ж.-б. сантехкабины. Типоразмеров - 1

Лестницы - сборные ж.-б. марши. Серия I.151-1 вып.1 Типоразмеров - 1  
Сборные площадки ж.-б. Серия I.152-3, вып.2 Типоразмеров - 1

Лоджии - сборные ж.-б. панели. Типоразмеров - 3

Покрывание - сборные ж.-б. ребристые панели. Серия I.165-6, вып.3 Типоразмеров - 4

Кровля - рулонная, 4-х слойная.

Двери наружные - деревянные входные и служебные. Серия Б1.136-7, ОСТ 20-3-78. Типоразмеров - 4

Двери внутренние - щитовой конструкции. Серия I.136-10, ОСТ 20-3-78. Типоразмеров - 7

Окна - с отдельными переплетами (вариант - со спаренными переплетами). Серия Б1.136-7. Типоразмеров - 9

Встроенное оборудование - шкафы и антресоли. Серия I.172-3

Полы. Дощатые - в жилых комнатах, керамическая плитка - в санузлах, линолеум - в кухнях, прихожих, коридорах и помещениях общественного назначения.

Отделка наружная - облицовка лицевым силикатным (глиняным) кирпичом (вариант - фасадная керамическая плитка и штукатурка отдельных элементов фасада).

Отделка внутренняя - штукатурка с последующей шпаклевкой и окраской клеевыми и масляными составами.

Наибольшая масса монтажного элемента (сантехкабина) - 3,58 т.

## ИНЖЕНЕРНОЕ ОБОРУДОВАНИЕ

## ЖИЛОЙ БЛОК

Водопровод - объединенный хозяйственно-питьевой и противопожарный - от внешней сети. Потребный напор на вводе - 21,6 м. вод. ст. при пожаротушении - 31,7 м. вод. ст.

Горячее водоснабжение - централизованное, от внешней сети. Потребный напор на вводе - 21,0 м. вод. ст.

Канализация - бытовая, в городскую сеть.

Водосток - внутренний в сеть дождевой канализации и вариант с выпуском на отстойку.

Отопление - водяное, центральное от внешнего источника. Варианты отопления:  
- система однотрубная с чугунными радиаторами М-140-А0  
- система однотрубная со стальными радиаторами РСГ2-1, РСГ2-2. Температура теплоносителя 105-70°C.

Вентиляция - естественная, из кухонь 4-5 этажей и постирочной - принудительная.

Электроснабжение - II категория, напряжение 380/220в. Освещение - лампы накаливания.

Охранно-пожарная сигнализация

Устройства связи - радиотрансляция, коллективные телеантенны, телефонные вводы, электрочасофикация.

Оборудование кухонь и санузлов - электроплиты, мойки, унитазы, умывальники, душевые поддоны.

Мусоропровод - с камерой на I этаже, со сменным контейнером.

## БЛОК ОБСЛУЖИВАНИЯ

Здание двухэтажное, кирпичное. Крыша совмещенная. Конструктивная схема с продольными несущими стенами.

Фундаменты - ленточные, сборные ж.-б. плиты и бетонные блоки. Серия I.112-5 вып.2 Типоразмеров - 4  
ГОСТ 13579-79 Типоразмеров - 8

Перекрытия - сборные ж.-б. панели, многопустотные с круглыми пустотами. Серия I.141-1 вып.21 Типоразмеров - 2  
Серия ИИ-04-4 вып.20 Типоразмеров - 2

Стены наружные и внутренние - кирпичные.

Перегородки - кирпичные.

Лестницы - сборные ж.-б. марши. Серия I.151-1 вып.1 Типоразмеров - 1  
- сборные ж.-б. площадки  
Серия I.152-3 вып.2 Типоразмеров - 2

Кровля - рулонная, 4-х слойная.

Двери наружные - деревянные входные и служебные. Серия Б1.136-7, ОСТ 20-3-78. Типоразмеров - 6

Двери внутренние - щитовой конструкции. Серия I.136-10 ОСТ 20-3-78. Типоразмеров - 5

Окна со спаренными переплетами. Серия I.236-1 Типоразмеров - 6

Полы. Мозаичные - в вестибюле, паркетные - в зале для культурно-массовых мероприятий и помещении для спортивных занятий (фойе), линолеум - во всех прочих помещениях.

Отделка наружная - облицовка лицевым силикатным (глиняным) кирпичом и штукатурка декоративных элементов.

Отделка внутренняя - штукатурка с последующей шпаклевкой и окраской клеевыми и масляными составами.

Наибольшая масса монтажного элемента (панель перекрытия) - 2,94 т.

## БЛОК ОБСЛУЖИВАНИЯ

Водопровод - объединенный, хозяйственно-питьевой и противопожарный от сети жилого блока. Горячее водоснабжение - централизованное от сети жилого блока.

Канализация - производственная и бытовая в городскую сеть.

Водосток - внутренний в сеть дождевой канализации и вариант с выпуском на отстойку. Отопление - водяное. Система однотрубная горизонтальная с чугунными радиаторами М140-А0. Температура теплоносителя 105-70°C.

Вентиляция - приточно-вытяжная. Приток механический. Вытяжка из буфета - механическая, из остальных помещений - естественная.

Параметры теплоносителя - 150-70°C.

Электроснабжение - II категория, напряжение 380/220в. Освещение - люминисцентные лампы и лампы накаливания.

Электропитание силового, технологического оборудования и сети освещения - от электрощитовой жилого блока.

Автоматизация приточных систем

Охранно-пожарная сигнализация

Устройства связи - радиотрансляция, телефонные вводы, электрочасофикация.

Оборудование - электроплиты, электрокипятильники, ванны, моечные.



<b>К 2</b>	БЕЛГОСПРОЕКТ	ПЯТИЭТАЖНОЕ ОБЩЕЖИТИЕ НА 214 МЕСТ	ТИПОВОЙ ПРОЕКТ № 164-89-48/1	ПАСПОРТ лист 3
------------	--------------	--------------------------------------	---------------------------------	-------------------

СОСТАВ ПРОЕКТА

Наименование	Применяется для всех вариантов	Применяется для варианта			
		Системы отопления			
		с чугунными радиаторами для расчетной температуры, °С		со стальными радиаторами для расчетной температуры, °С	
		-26°	-21°	-26°	-21°
P0-I      Общая часть	•				
P1-0-I    Архитектурно-строительная часть ниже отметки 0,000	•				
P1.1-I    Архитектурно-строительная часть выше отметки 0,000	•				
Отопление и вентиляция ниже отметки 0,000					
P2.0-I		•	•		
P2.0-2				•	•
Отопление и вентиляция выше отметки 0,000					
P2.1-I		•	•		
P2.1-2				•	•
P3.0-I    Водопровод и канализация ниже отметки 0,000	•				
P3.1-I    Водопровод и канализация выше отметки 0,000	•				
P5.1-I    Электрооборудование	•				
P5.2-I    Автоматизация	•				
P5.3-I    Охранно-пожарная сигнализация	•				
P6.1-I    Устройства связи	•				
P8.1-I    Сметы	•				
P8.2-I    Заказные спецификации		•	•	•	•
89P9.1    Узлы и детали	•				
Изделия заводского изготовления					
89P10.2-I    Железобетонные изделия	•				
89P10.3-I    Металлические изделия	•				
P11.1-I    Основные положения по производству строительно-монтажных работ	•				

Объем проектных материалов, приведенных к формату II в том числе изделий заводского изготовления

1416 форматом  
58 форматом

Проект распространяет: Минский филиал Центрального института типового проектирования  
220600, ул. К. Маркса, 32

Инд. №  
Пасп. № 042918

стр. 5

Стоппер В.М.

*А.М.*

Гл. Экономист

Г.Г. Дзюльбева

Телец А.М.

Гл. инженер института

Гл. инженер проекта Булавинцев В.И.