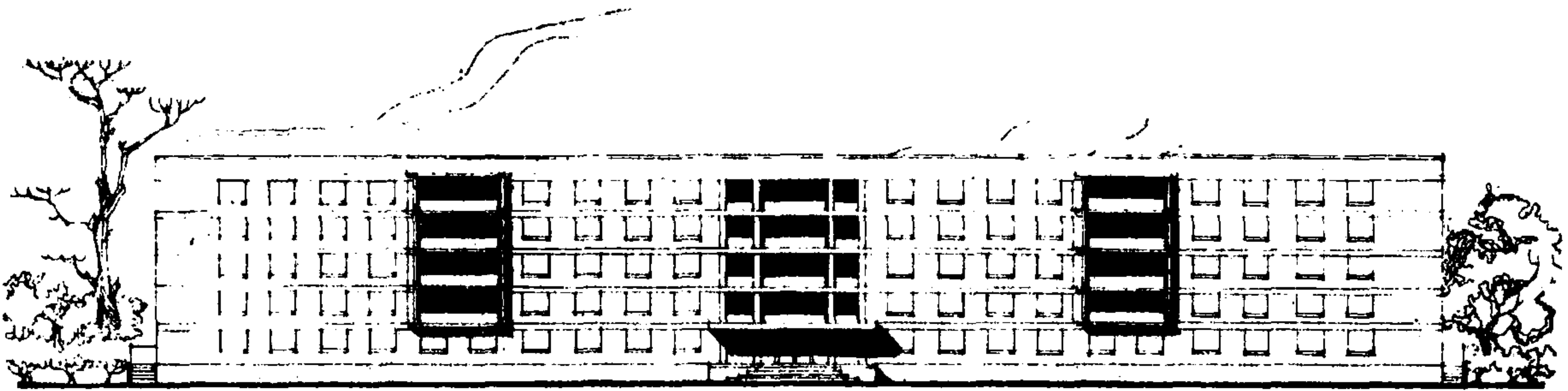
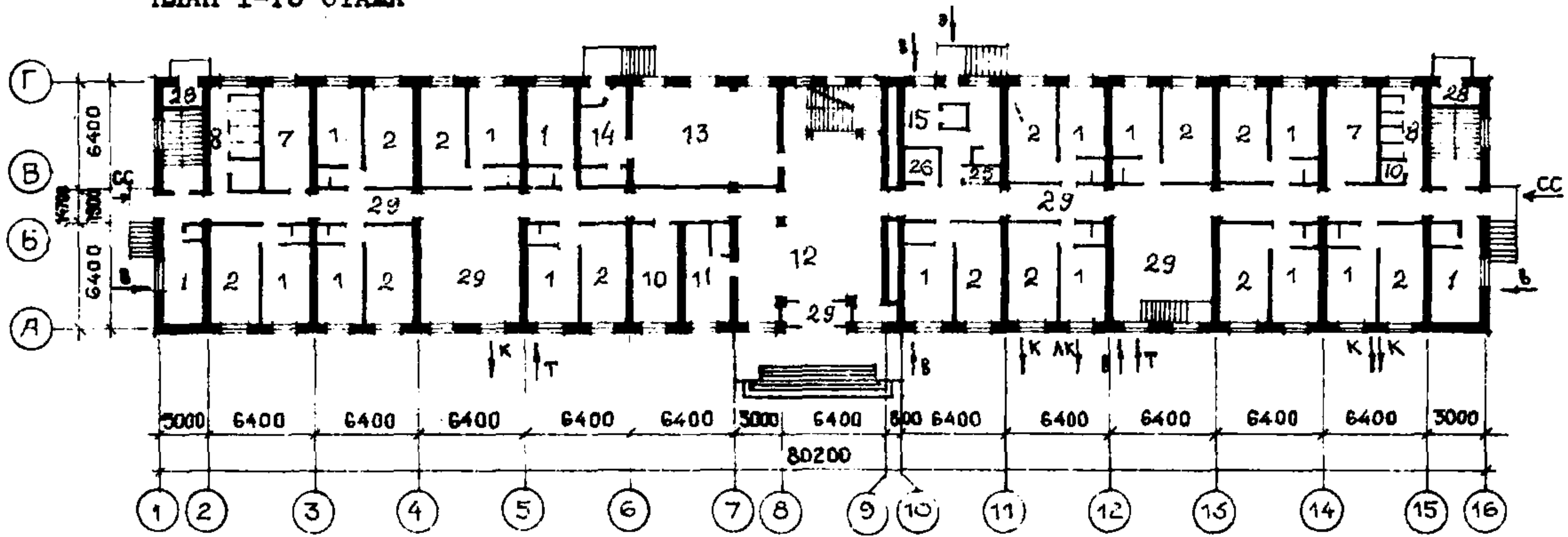
	<p>ОБЩЕЖИТИЕ НА 410 ЧЕЛОВЕК</p>	<p>ПАСПОРТ ТИПОВОЙ ПРОЕКТ I65-80-25C/I</p> <p>УДК 728.2.011.265:69.022:691.2:699.841</p>										
<p>ЧАСТЬ 2 Раздел I Серия 80 Подраздел I6(5)</p>	<p>Область применения - Ш Б климатический подрайон с обычными геологическими условиями, расчетной температурой наружного воздуха - 17°C и сейсмичностью 7-8 баллов.</p> <table border="0"> <tr> <td>Вес снегового покрова</td> <td>- 50 кгс/м²</td> </tr> <tr> <td>Скоростной напор ветра</td> <td>- 35 кгс/м²</td> </tr> <tr> <td>Степень долговечности</td> <td>- II</td> </tr> <tr> <td>Степень огнестойкости</td> <td>- II</td> </tr> <tr> <td>Класс здания</td> <td>- II</td> </tr> </table>	Вес снегового покрова	- 50 кгс/м ²	Скоростной напор ветра	- 35 кгс/м ²	Степень долговечности	- II	Степень огнестойкости	- II	Класс здания	- II	<p>Разработана ГПИ "Молдгипрострой", 277012 гор. Кишинев, просп. Ленина, 198</p> <p>Утвержден Госстроем Молдавской ССР приказ №80 от 4 сентября 1979 г.</p> <p>Введен в действие ГПИ "Молдгипрострой" Приказ №178 от 24.09.79г. и приказ №201 от 1.09.80г.</p> <p>Действует с декабря 1980 г (И-12-80)</p>
Вес снегового покрова	- 50 кгс/м ²											
Скоростной напор ветра	- 35 кгс/м ²											
Степень долговечности	- II											
Степень огнестойкости	- II											
Класс здания	- II											

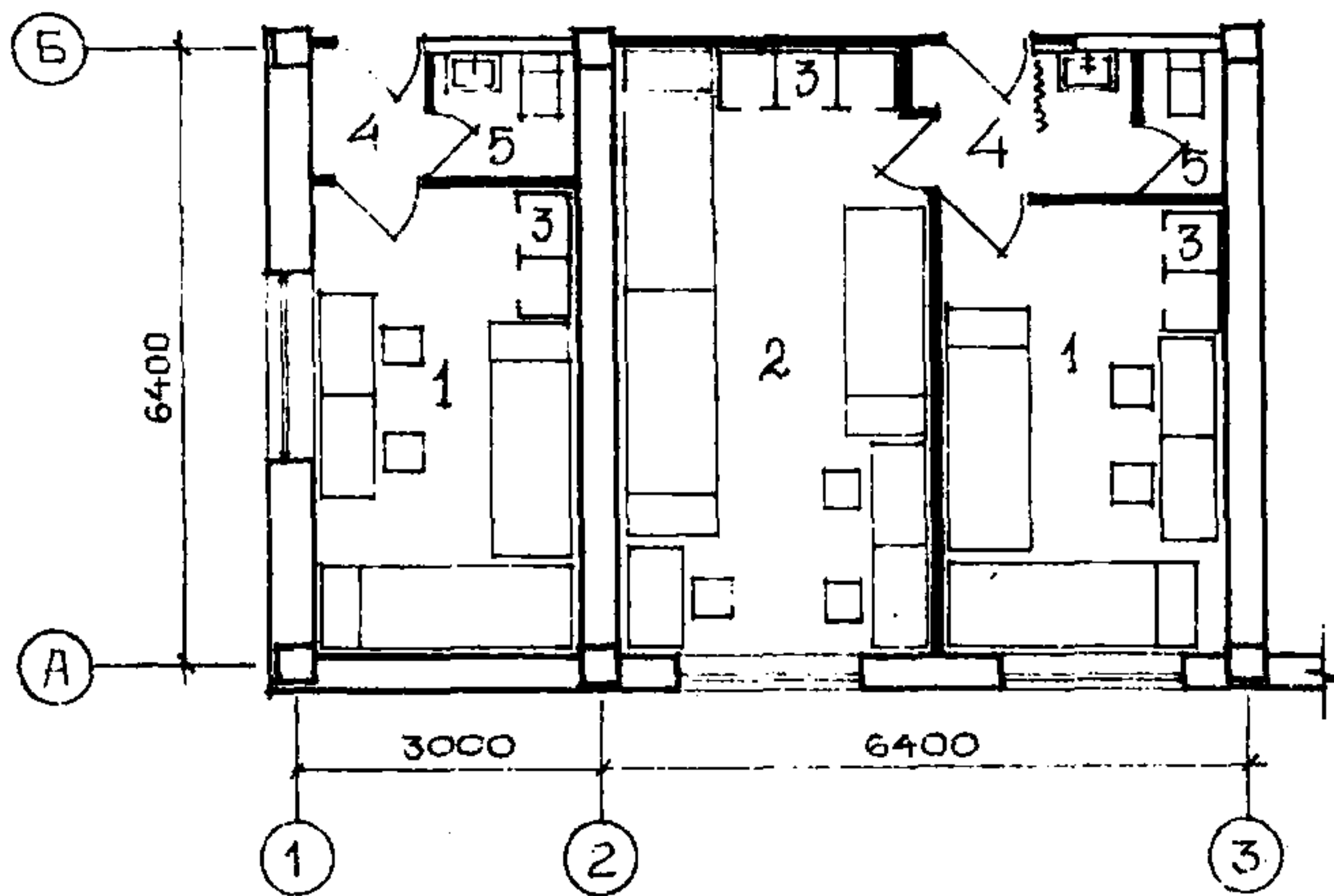
ФАСАД I+I6



ПЛАН I-го ЭТАЖА

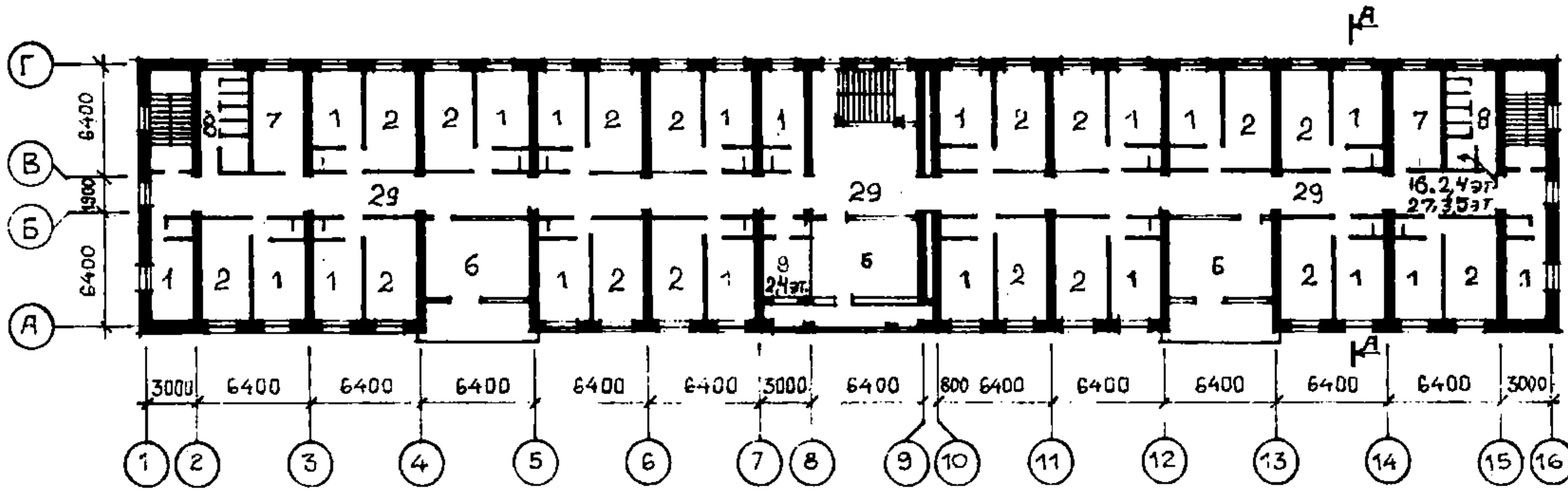


ФРАГМЕНТ ПЛАНА

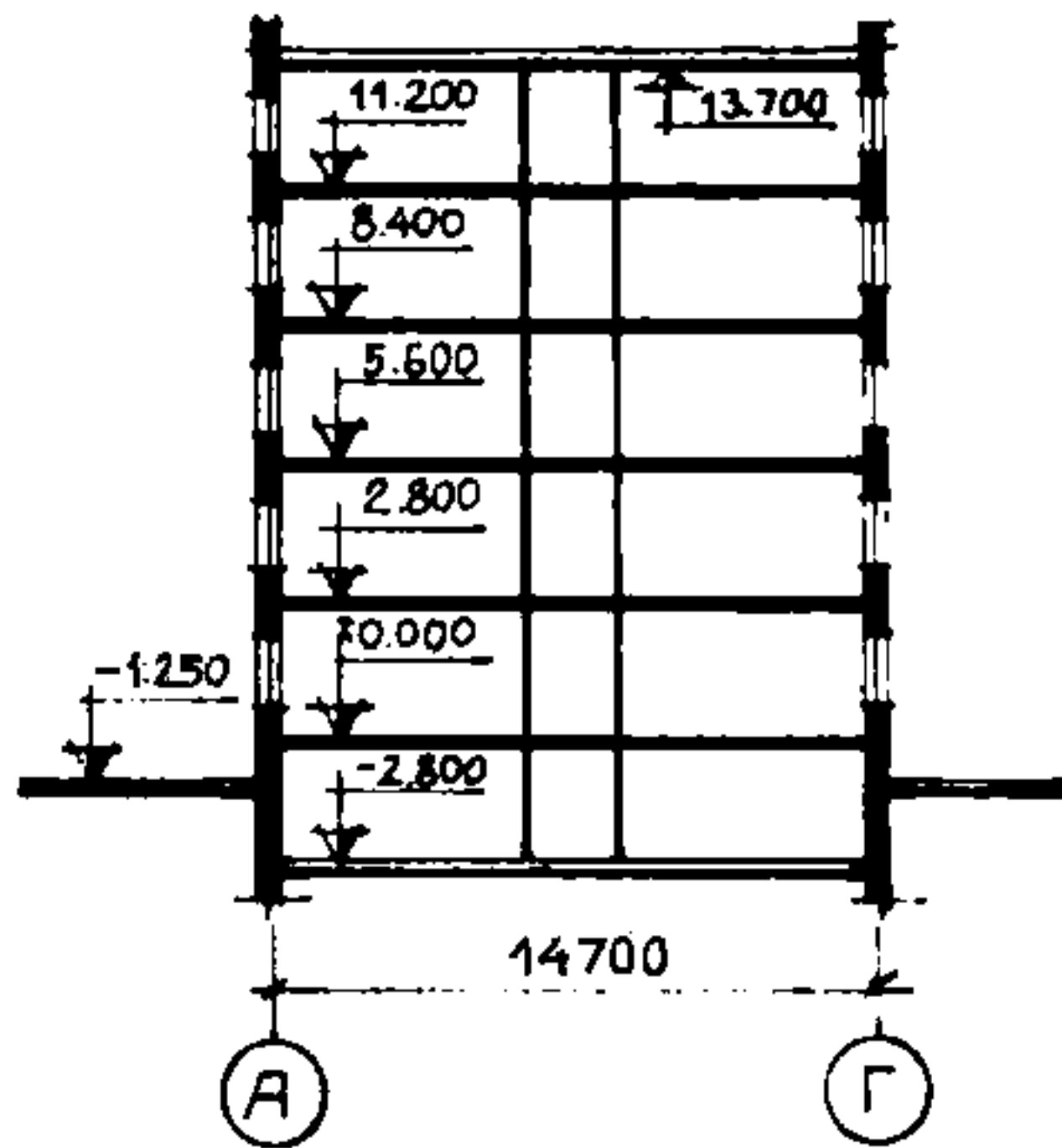


на 3-х страницах, страница I

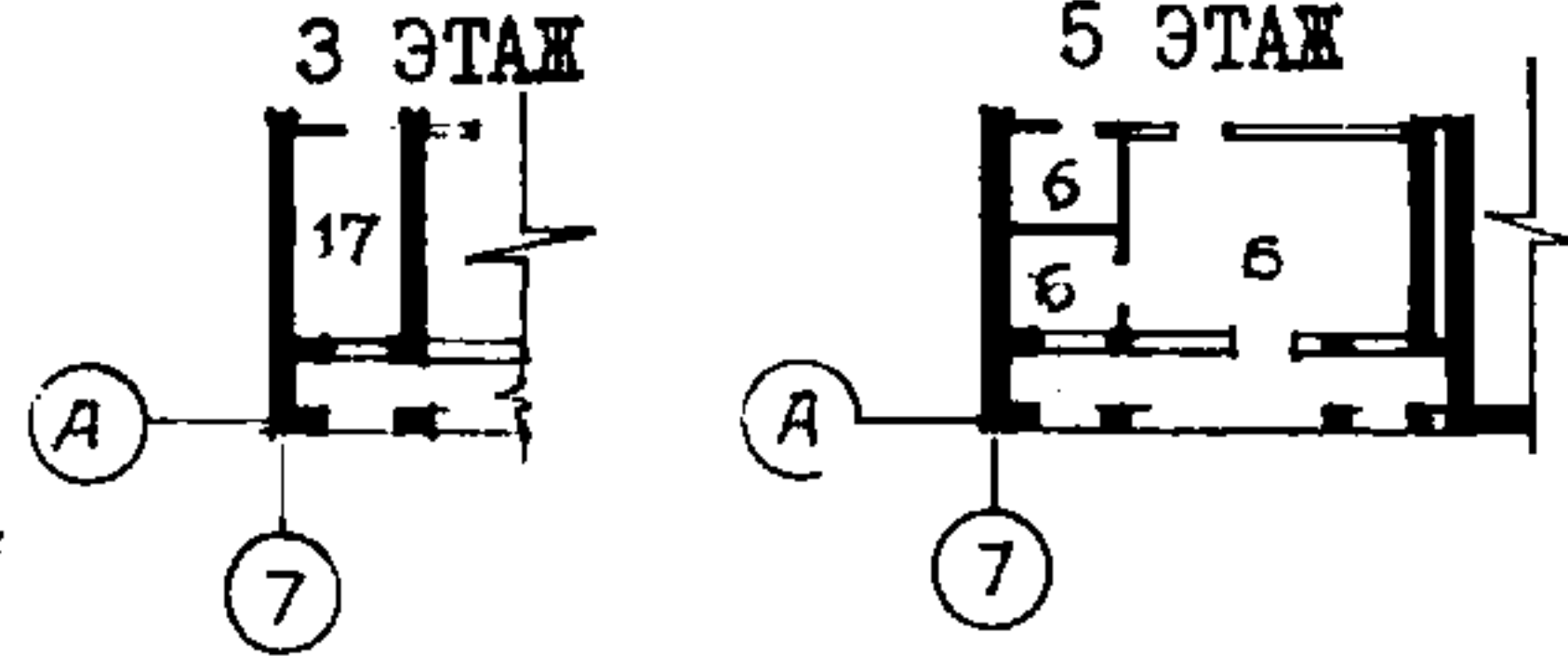
ПЛАН ТИПОВОГО ЭТАЖА



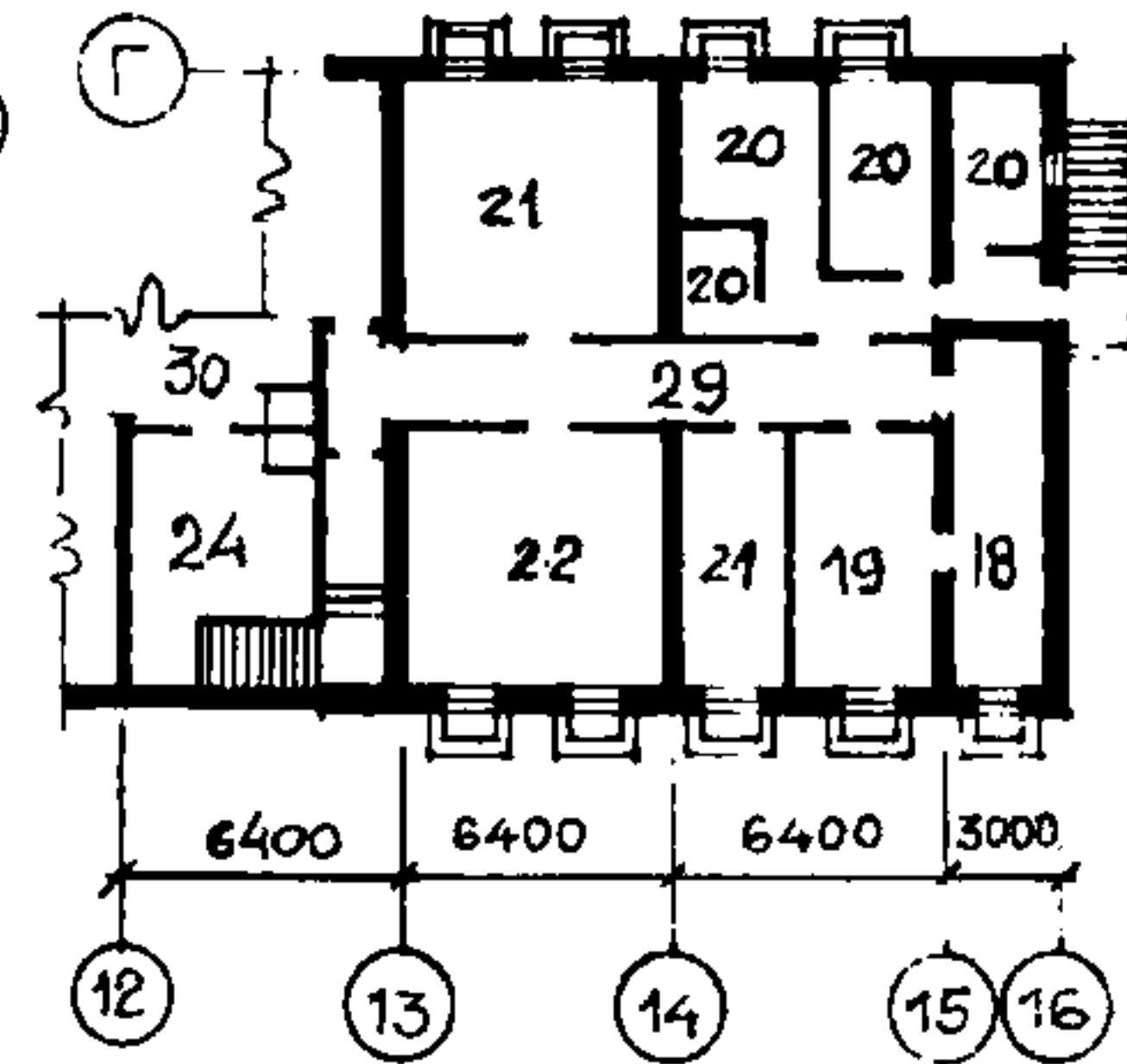
РАЗРЕЗ А-А



ФРАГМЕНТЫ ПЛАНОВ



ПЛАНЫ ПОДВАЛА



ЭКСПЛИКАЦИЯ

1. Жилые комнаты на 2 человека	1003,40 м ²	16. Кладовые чистого белья	5,60 м ²
2. Жилые комнаты на 3 человека	1348,70 "	17. Комната воспитателя	12,35 "
3. Встроенные шкафы	146,88 "	18. Постирочная	21,40 "
4. Передние в жилых ячейках	256,60 "	19. Гладильная	21,00 "
5. Туалетные	267,70 "	20. Приемный пункт КБО	35,50 "
6. Комнаты отдыха, для занятий и для занятий в кружках	338,22 "	21. Кладовые хозяйственного и спортивного инвентаря	51,40 "
7. Кухни	173,20 "	22. Сушка верхней одежды и обуви	36,70 "
8. Душевые	137,88 "	23. Элеваторный узел	35,50 "
9. Комнаты чистки и глажения одежды	15,40 "	24. Венткамера	18,60 "
10. Комната коменданта и персонала	19,30 "	25. Электрощитовая	3,81 "
11. Парикмахерская	18,60 "	26. Хранение личных вещей	5,80 "
12. Вестибюль с гоотинной	82,71 "	27. Кладовые грязного белья	5,60 "
13. Буфет	55,12 "	28. Мусоросборные камеры	5,90 "
14. Подсобная буфета	17,50 "	29. Коридоры, холлы и тамбуры	847,85 "
15. Изолятор	20,88 "	30. Техническое подполье	769,00 "

К 2	МОДЛИПРОСТРОЙ	ОБЩЕЖИТИЕ НА 410 МЕСТ	ТИПОВОЙ ПРОЕКТ I65-80-25с/1	ПАСПОРТ Лист 2
	ОСНОВНЫЕ ПОКАЗАТЕЛИ			

ОСНОВНЫЕ ПОКАЗАТЕЛИ

Наименование	Всего	На 1м ² приве- денной общей площади	На 1м ² общей площади
ОБЪЕМ			
Строительный	м ³ 17918,95	4,13	4,20
в том числе под- земной части	730,68		
ПЛОЩАДЬ			
Застройки	м ² 1218,00		
приведенная общая	" 4336,08		
общая	" 4265,28		
жилая	" 2442,10	0,56	0,57
летних помещений	" 160,40		
РАСХОД МАТЕРИАЛОВ			
Цемент	т 770,40	0,178	0,181
в том числе на сборные изделия	" 390,19		
Сталь в натураль- ном исчислении	" 96,12	0,022	0,023
Сталь, приведенная к классу А-1	" 127,09	0,029	0,030
в том числе на сборные изделия	" 50,89		
Бетон и железобетон	м ³ 2345,82	0,540	0,549
в том числе:			
монолитный тяжелый	" 873,31		
монолитный легкий	" 214,71		
сборный тяжелый	" 1257,80		
Лесоматериалы	" 335,14	0,08	0,08
Мелкие блоки пиль- ных известняков	" 1205,	0,28	0,28
Кирпич тыс.шт	79,33	0,018	0,019
Масса конструкций и материалов	т 9043,00	2,085	2,120
Масса надземной части (от низа перекрытия техн. подполья)	" 7974,00	1,838	1,869
СМЕТНАЯ СТОИМОСТЬ			
Общая тыс.руб.	484,95	0,112	0,114
в том числе:			
строительно-монтаж- ные работы	" 402,49	0,093	0,094
оборудование	" 82,46		
Трудоемкость (построечная) чел-дни	10864	2,51	2,55
ЭКСПЛУАТАЦИОННЫЕ ПОКАЗАТЕЛИ			
Расход холодной воды л/сек	5,78		
Расход горячей воды "	6,71		
Расход тепла на отопление ккал/ч	253070		59
Расход тепла на горячее водо- снабжение "	269700		
Потребная мощность электроэнергии кВт	184,2		
Эксплуатационные затраты руб/год	27270	6,29	6,39

СТРОИТЕЛЬНЫЕ КОНСТРУКЦИИ

Конструктивная схема с поперечными несущими стенами комплексной (каркасно-каменной) конструкции и с продольными рамами.
Крыша совмещенная плоская.
Фундаменты - ленточные, сборные железобетонные блоки. Серия I.112-5, в.1,2. Типоразмеров - 7.
Перекрытия и покрытие - сборные железобетонные панели с круглыми пустотами. Серия I.000-2м/1. Типоразмеров - 5.
Стены наружные техподполья - из бетонных блоков серия I.000-2м/1, типоразмеров - 4, ГОСТ 13579-78. Типоразмеров - 1.
Стены внутренние техподполья и стены выше отметки 0,000 - из мелких блоков пильных известняков комплексной конструкции (каркасно-каменные).
Перегородки - крупнопанельные гипсобетонные. Типоразмеров - 5.
Ригели - сборные железобетонные. Серия I.000-2м/1. Типоразмеров - 5.
Блоки поясные и перемычечные. Серия I.000-2м/1. Типоразмеров - 4.
Лестницы - сборные железобетонные марши и площадки. Серия I.000-2м/1. Типоразмеров - 5.
Лоджии - перекрытия - сборные железобетонные панели с круглыми пустотами. Ограждения из армоцементных плиток. Типоразмеров - 1.
Кровля - рулонная 4-х слойная.
Двери наружные - деревянные входные и служебные. Серия I.135-1 альбомы I и II. Типоразмеров - 7.
Двери внутренние - глухие и остекленные. Серия I.135-10. Типоразмеров - 3.
Окна и балконные двери - со спаренными переплетами. Серия I.136-3, в.1, Типоразмеров - 7.
Встроенное оборудование - шкафы. Типоразмеров - 2.
Полы - из линолеума, керамической плитки, мозаичные.
Отделка наружная - чистая кладка с расшивкой швов.
Отделка внутренняя сухая и мокрая штукатурка. Колерная клеевая покраска. Панели масляные и из керамической плитки.
Наибольшая масса монтажного элемента (сборная плита ленточного фундамента) - 3,4 т.

ИНЖЕНЕРНОЕ ОБОРУДОВАНИЕ

Водопровод - хозяйственно-питьевой, расчетный напор у основания стояков 22,91 м вод.ст.
Горячее водоснабжение - от внешней сети, расчетный напор у основания стояков 23,44 м вод.ст.
Канализация - хозяйственно-фекальная в городскую сеть.
Отопление - водяное. Система вертикальная одноструйная с нижней разводкой. Температура теплоносителя 150-70°C и 95-70°C.
Вентиляция - естественная и с механическим побуждением.
Электроснабжение - II категория, напряжение 220/380В, освещение лампами накаливания и люминесцентное.
Устройство связи - радиотрансляция, телевидение, телефон.
Оборудование кухонь и санузлов - электроплиты, мойки, унитазы, душевые, умывальники.
Мусоропровод - с камерой на I этаже, со сменным контейнером.

ДОПОЛНИТЕЛЬНЫЕ ДАННЫЕ

Настоящий проект разработан взамен т.п. № I65-80-25с. Показатели приведены для условий строительства с расчетной сейсмичностью 7 баллов. Общежитие рассчитано для заселения одиночными рабочими и служащими.

СОСТАВ ПРОЕКТА

Часть 01 - Архитектурно-строительные чертежи ниже отм.0,000. Часть 02 - Отопление и вентиляция ниже отм.0,000. Часть 03 - Водоснабжение и канализация ниже отм.0,000. Часть I - Архитектурно-строительные чертежи выше отм.0,000. Часть 2 - Отопление и вентиляция выше отм.0,000. Часть 3 - Водоснабжение и канализация выше отм.0,000. Часть 5 - Электрооборудование. Часть 6 - Слаботочные устройства. Часть 7 - Заказные спецификации. Часть 8 - Сметы. Часть 9 - Элементы и детали зданий. Часть 10 - Изделия Заводского изготовления.

Примененные материалы: Серия I02. Типовые проекты жилых зданий альбом IV изделия заводского изготовления.

Объем проектных материалов, приведенных к формату II - 932 форматки
Проект распространяет: Киевский филиал Центрального института типового проектирования.
252057, Киев 57, ул. Эжена Потье, 12

Инв. №
Пасп. № 042940

Страница 3
Гл. экономист Л.М.Блех
Гл. инженер проекта Д.И.Палаатник
Гл. инженер проекта Д.В.Модылин
Гл. инженер проекта П.Г.Шибко
Гл. инженер проекта И.И.Гуга