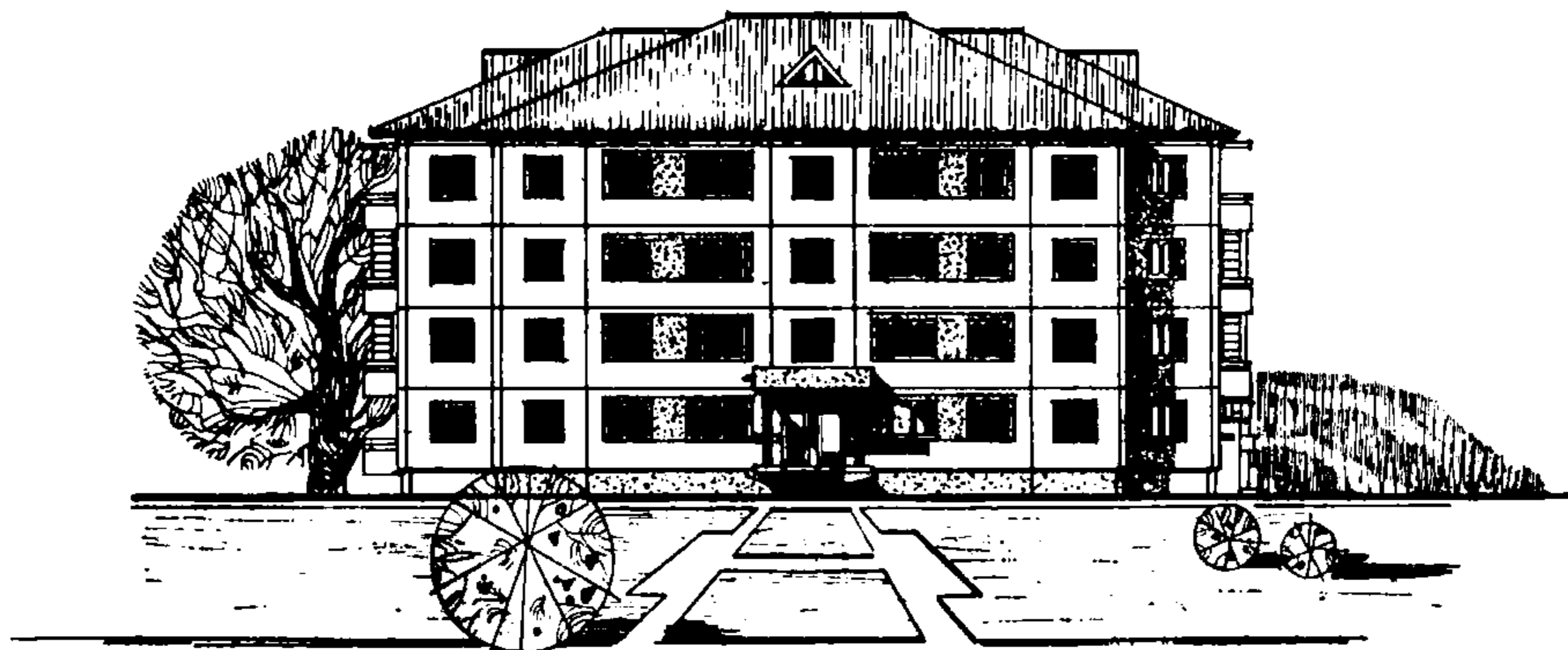
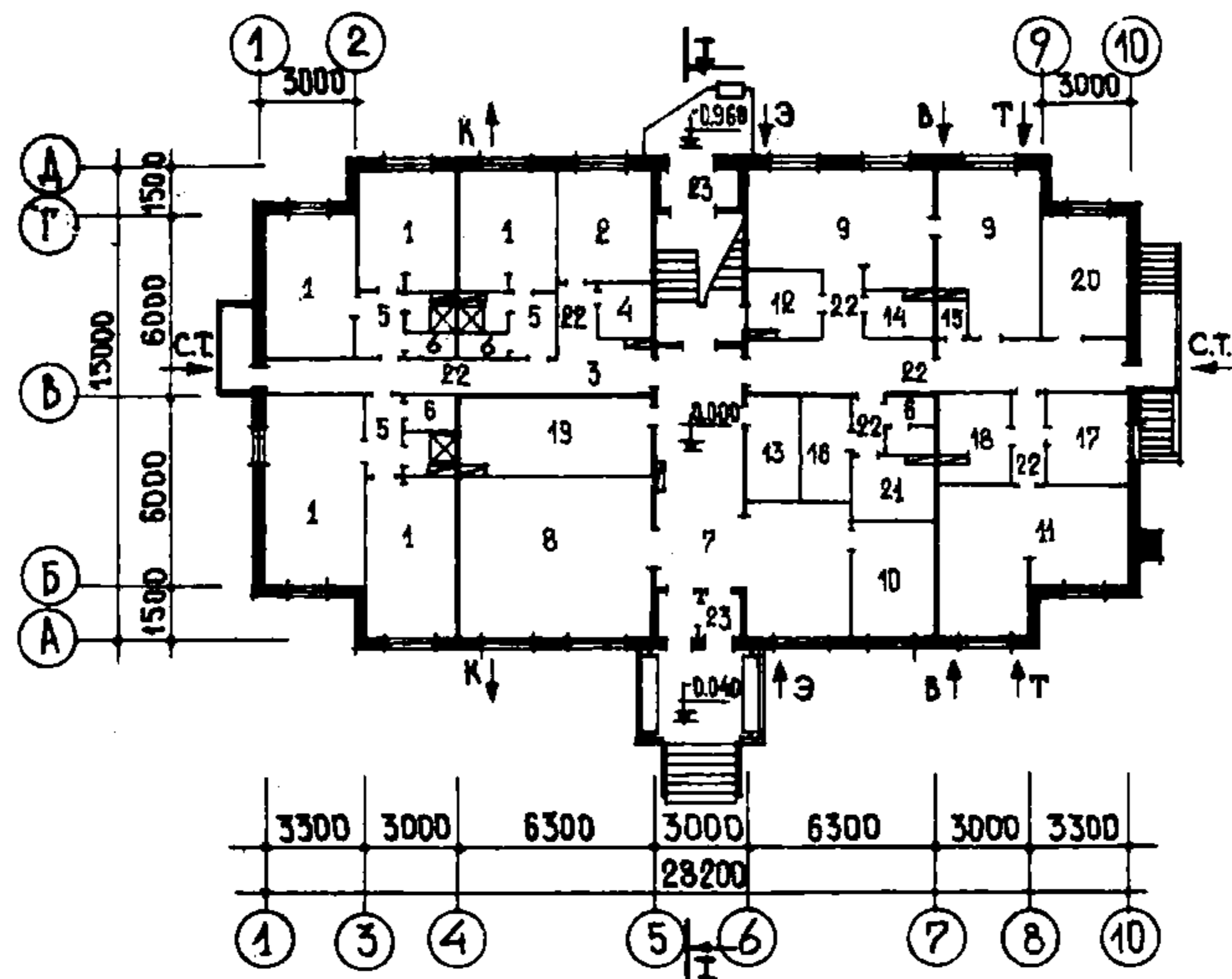
	<p>4 ЭТАЖНОЕ ОБЩЕЖИТИЕ НА 107 МЕСТ</p>	<p>ПАСПОРТ ТИПОВОЙ ПРОЕКТ № 161-135-170/1 УДК 728.2.011.262:69.022:691-413</p>
<p>ЧАСТЬ 2 Раздел I Серия 135 Подраздел 16(I)</p>	<p>Область применения: IV климатический подрайон, II и III климатические районы с обычными геологическими условиями. Принятая расчетная температура наружного воздуха -20°, -25°, -30° (основное решение) - 35°, -40°C. Вес снегового покрова -150 кгс/м² Скоростной напор ветра - 45 кгс/м² Степень огнестойкости - II Степень долговечности - II Класс здания - II Ориентация - широтная</p>	<p>Разработан КБ по железобетону 109088, г. Москва, Ж-088, I-ая ул. Машиностроения, пом 5. Утвержден Госстроем РСФСР Постановление № 9 от 31 января 1980 г. Введен в действие КБ по железобетону Приказ № 57 от 29.04.80г. Действует с декабря 1980 г. (И-12-80)</p>

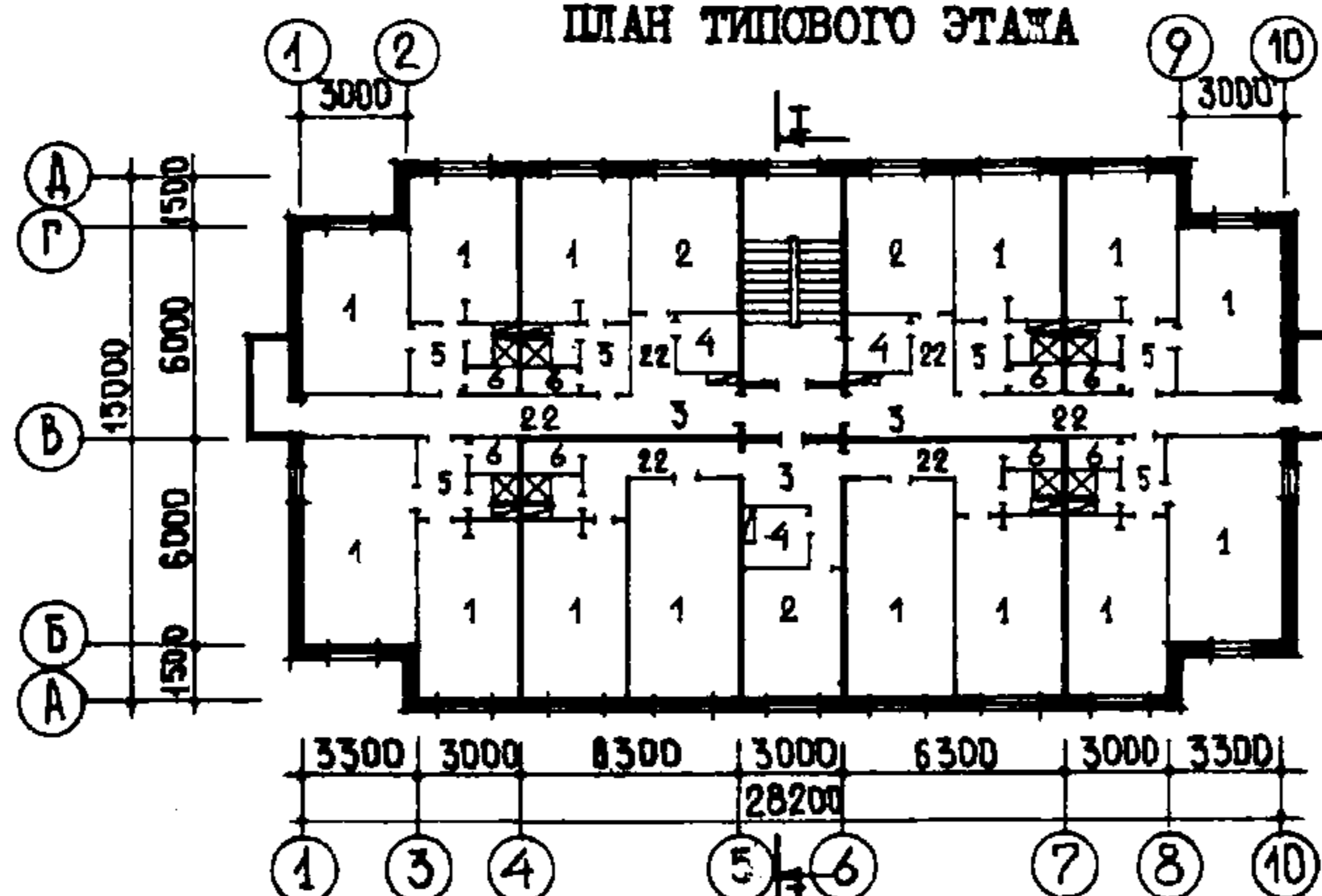
Ф А С А Д



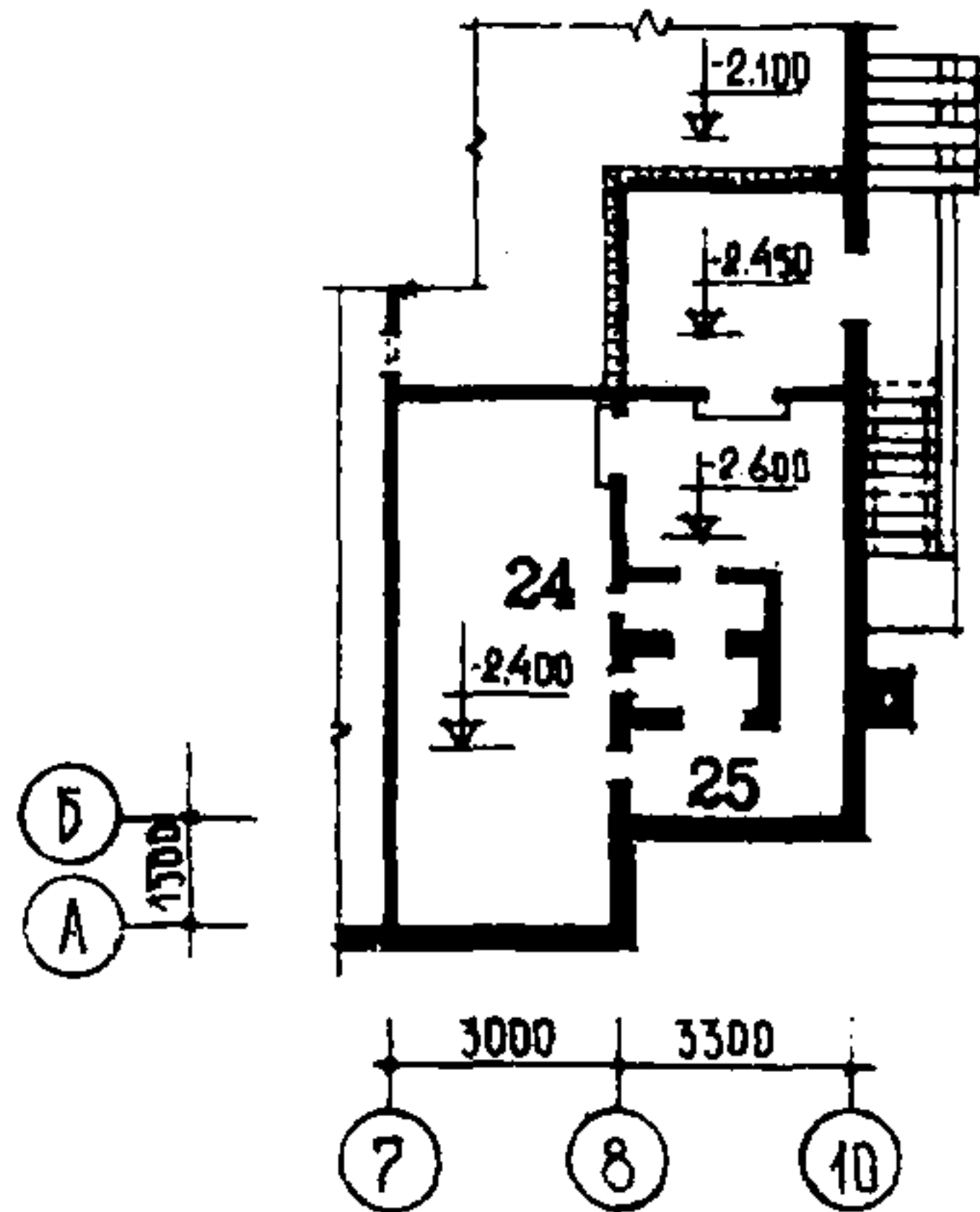
ПЛАН I ЭТАЖА



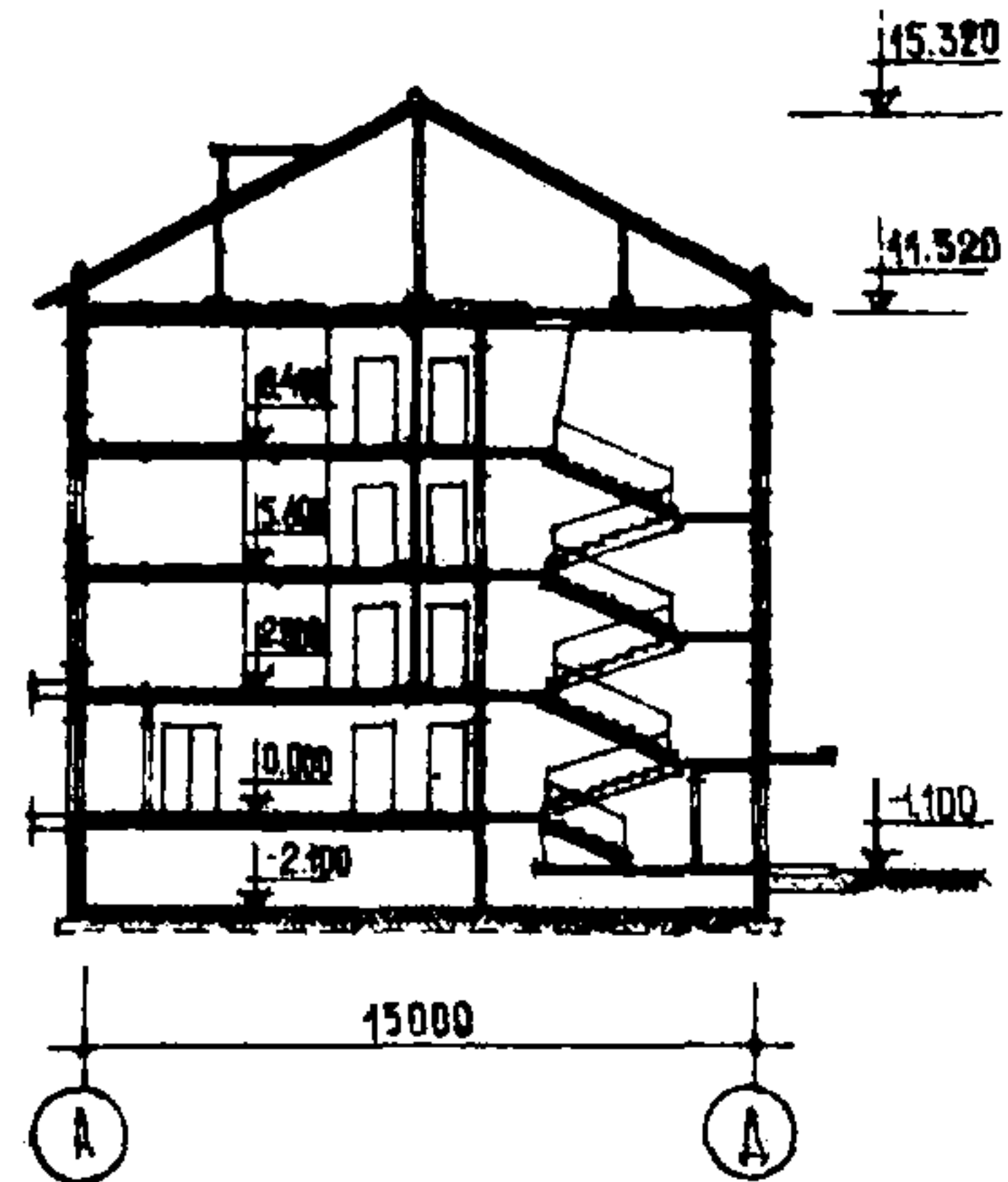
ПЛАН ТИПОВОГО ЭТАЖА



ПЛАН ПОДВАЛА



РАЗРЕЗ I-I



ЭКСПЛИКАЦИЯ
/показатели на элание/

1. Жилые комнаты	{ на 2чел. ~ 12м ² -13м ² на 3чел. ~ 18м ² -19м ²	659,51 м ²
2. Кухня		106,61 "
3. Передняя		41,09 "
4. Чистка и глажение одежды		31,91 "
5. Шлюз-передняя		65,10 "
6. Санузлы		86,60 "

Административные, культурно-бытовые
и подсобные площади

7. Вестибюль с гостиной	31,22 м ²
8. Комната отдыха	30,7 "
9. Круговая	39,62 "
10. Комната коменданта и обслуживающего персонала	9,96 "
11. Постирочная, сушильная и гладильная	21,41 "
12. Фотолаборатория	4,92 "
13. Электрощитовая	4,68 "
14. Радиоузел	3,37 "
15. Уборочный инвентарь	1,28 "
16. Хозяйственный инвентарь	4,65 "
17. Кладовая чистого белья	7,8 "
18. Кладовая грязного белья	6,51 "
19. Сушка одежды и обуви	13,48 "
20. Кладовая личных вещей	12,58 "
21. Спортинвентарь	4,11 "
22. Коридор	151,51 "
23. Тамбур	6,78 "
24. Тепловой пункт	20,25 "
25. Веткамера	16,42 "

ТИПОВОЙ ПРОЕКТ
№ 161-135-170/1

КБ. ПО ЖЕЛЕЗОБЕТОНУ
ГОССТРОЙ РСФСР

К 2	КБ ПО ЖЕЛЕЗОБЕТОНУ ГОССТРОЙ РСФСР	4 ЭТАЖНОЕ ОБЩЕЖИТИЕ НА 107 МЕСТ		ТИПОВОЙ ПРОЕКТ №161-135-170/1	ПАСПОРТ ЛИСТ 2

ОСНОВНЫЕ ПОКАЗАТЕЛИ

СТРОИТЕЛЬНЫЕ КОНСТРУКЦИИ

Наименование	Всего	На 1м ²	На 1м ²	Конструктивная схема с поперечными несущими стенами и опиранием панелей перекрытий по двум сторонам. Крыша стропильная (вариант - совмещенная с внутренним водостоком). Фундаменты - плиты ж.б. для ленточных фундаментов (вариант - свайные фундаменты) серия I.112-5 вып. I, ГОСТ 19804.4-78 т.р - 4 Перекрытия - сборные ж.б. панели с круглыми пустотами, толщиной 22 см, шириной 298 см (вариант - 149 см) Типоразмеров - 6 Стены наружные - керамзитобетонные панели толщ. 30,35,40 см $\gamma = 900$ кг/м ³ Типоразмеров - 20 Стены внутренние - сборные ж.б. панели толщ. 16 см Типоразмеров - 6 Перегородки - сборные гипсобетонные панели (вариант - сборные керамзитобетонные перегородки), толщ. 8 см Типоразмеров - II Перегородки санузлов - сборные ж.б. панели толщиной 5 см Типоразмеров - 3 Лестницы - сборные железобетонные марши и площадки Типоразмеров - 3 Балконы - сборные железобетонные плиты Типоразмеров - I Ограждение балконов - экраны из армированного стекла. Двери наружные - деревянные входные. Серия I.135-I, альбомы I и II. Типоразмеров - 3 Двери внутренние - щитовой конструкции по серии I.136-10 Типоразмеров - 4 Окна и балконные двери - с раздельными переплетами (вариант со спаренными переплетами) по серии I.136-3, выпуск I Типоразмеров - 6 Встроенное оборудование - шкафы, навесные полки. Серия I.172-3. Полы - линолеум, керамическая плитка. Отделка наружная - покраска и фактурная отделка. Отделка внутренняя - обои улучшенного качества, масляная покраска, побелка, глазурованная плитка. Наибольшая масса монтажного элемента (панель перекрытия) - 6,02 т. ИНЖЕНЕРНОЕ ОБОРУДОВАНИЕ Водопровод-хозяйственно-питьевой и для пожаротушения. Расчетные напоры на вводе 18 и 20 м.вод.ст. Горячее водоснабжение - централизованное от внешней сети. Расчетный напор на вводе 20 м.вод.ст. Канализация - хозяйственно-бытовая в наружную сеть. Водосток-внутренний (вариант). Отопление-водяное. Система-однотрубная с радиаторами М-140-А0 и конвекторами, температура теплоносителя 95°-70°С. Вентиляция-естественная и принудительная. Электроснабжение - лампами накаливания и люминесцентными лампами от сети 380/220. Слаботочные устройства - радио, телефон, телевидение, пожарная сигнализация. Автоматизация приточных систем. Местное управление задвижкой на обводящем трубопроводе водомерного узла и управление от пожарных гидрантов. Оборудование кухни и санузлов - электроплиты, мойки, унитазы, умывальники и душевые поддоны.	
		приведенной общей площади	общей площади		
ОБЪЕМ					
Строительный в том числе подземный	м ³	4911,62	4,05	4,06	
На одно место	"	139,28			
На одно место	"	45,90			
ПЛОЩАДЬ					
Застройки	м ²	442,40			
Приведенная общая	"	1210,57			
Общая	"	1205,48	0,996	1,0	
Жилая	"	659,51	0,544	0,547	
Летних помещений	"	20,37			
На одно место	"				
Общая	"	11,27			
Жилая	"	6,16			
РАСХОД МАТЕРИАЛОВ					
Цемент М 400	т	279,75	0,231	0,232	
в том числе на сборные изделия	"	222,4			
Сталь в натуральном исчислении	т	26,5	0,0219	0,0220	
Сталь приведенная к классу Ст-3	"	32,9	0,0272	0,0273	
в том числе на сборные изделия	"	28,42			
Бетон и железобетон	м ³	840,0	0,694	0,697	
в том числе:					
Монолитный тяжелый	м ³	2,5			
Монолитный легкий	"				
Сборный тяжелый	"	476,4			
Сборный легкий	"	361,1			
Лесоматериалы	"	82,5	0,068	0,0684	
Кирпич	тыс. шт.	16,61	0,0137	0,0138	
Масса конструкций и материалов	т	1885,5	1,557	1,564	
Масса надземной части (от низа перекрытия техн.подполья)	"	1465,5	1,21	1,22	
СМЕТНАЯ СТОИМОСТЬ					
Общая	тыс. руб.	158,98	0,131	0,1319	
в том числе:					
Строительно-монтажные работы	"	138,51	0,114	0,114	
Оборудование	"	20,47			
Трудовое (построчная)	чел. дн	2543,92	2,10	2,11	
На одно место	руб.	1485,8			
ЭКСПЛУАТАЦИОННЫЕ ПОКАЗАТЕЛИ					
Расход холодной воды	л/с	0,70			
горячей воды	"	0,75			
Расход тепла на отопление	ккал/ч	73060	60,35	60,61	
Расход тепла на горячее водоснабжение	"	121000			
Расход тепла на вентиляцию	"	46200			
Потребная мощность электроэнергии	квт	76,5			
Эксплуатационные затраты	руб/год	9270	7,66	7,69	

ДОПОЛНИТЕЛЬНЫЕ ДАННЫЕ

Показатели приведены для условий строительства при расчетной температуре минус 30°С со стеновыми панелями толщиной 30 см, массой бетона $\gamma = 900$ кг/м³.

Сметная стоимость проекта определена в нормах и ценах, введенных с 1969 г.

СОСТАВ ПРОЕКТА

Часть 0 раздел 0-I	Общая часть Общая характеристика проекта
Часть 0-I	Архитектурно-строительные чертежи ниже отм. 0.000
раздел 0I-I раздел 0I-2	Здание с ленточными фундаментами. Свайные фундаменты
Часть I	Архитектурно-строительные чертежи выше отм. 0.000
Часть 2 раздел 2-I	Отопление и вентиляция Вариант с параметрами теплоносителя 95°-70°С
Часть 3	Водоснабжение и канализация
Часть 5	Электрооборудование, автоматизация
Часть 6	Слаботочные устройства
Часть 7	Задание заводу изготовителю
Часть 8	С м е т н
Часть 9	Узлы и детали
раздел 9.I-I раздел 9.I-3	Монтажные узлы и детали
раздел 9.2-I раздел 9.2-3	Общестроительные детали
Часть 10 раздел 10.I-0-I	Изделия заводского изготовления Наружные стеновые панели для обычных условий строительства. Общие материалы и унифицированные детали для панелей из легкого бетона
раздел 10.I-I-1 раздел 10.I-I-3 раздел 10.I-I-7 раздел 10.I-I-35	Наружные стеновые панели односторонней разрезки из легкого бетона толщиной 300, 350 и 400 мм. Цокольные панели. Рабочие чертежи изделий
раздел 10.I-2-I	Наружные стеновые панели односторонней разрезки из легкого бетона толщиной 300, 350 и 400 мм. Цокольные панели. Арматурные изделия
раздел 10.2-I-I раздел 10.I2-I-2	Внутренние стеновые и фундаментные панели (для варианта пустотных панелей перекрытий). Рабочие чертежи изделий. Арматурные изделия
раздел 10.3-I-9I раздел 10.3-I-I раздел 10.3-I-4 раздел 10.3-I-5 раздел 10.3-I-7 раздел 10.3-I-8	Многопустотные панели перекрытия шириной 3 м и 1,5 м. Рабочие чертежи изделий. Арматурные изделия
раздел 10.4-I-I раздел 10.4-I-3	Разные железобетонные изделия. Рабочие чертежи изделий
раздел 10.5-I раздел 10.5-4 раздел 10.5-7	Перегородки гипсобетонные и керамзитобетонные под сплошной настил перекрытия
раздел 10.6-I раздел 10.6-27	Деревянные изделия
раздел 10.7-I раздел 10.7-4	Металлические изделия
раздел 10.II-I-I	Изделия крыши. Рабочие чертежи изделий. Арматурные изделия
раздел 10.I2-I-30 раздел 10.I2-I-35	Дополнительные изделия
раздел 10.I3-7	Калькуляция стоимости железобетонных изделий Для варианта с совмещенной крышей

Объем проектных материалов 476 форматок

Проект распространяет: Центральный институт типового проектирования
125878 ГСП, Москва, А-445, ул. Смольная, дом 22

Инв. № 16757

Паспорт № 042638

М.А.С.

ГЛ. ЭКОНОМИСТ

М.А.С.

РУК. БРИГАДЫ
АРХИТЕКТОРОВ
/ Л. ЛАНЦА

ГЛ. КОНСТРУКТОР
ПРОЕКТА *М.А.С.* Н. МАРЧЕНОВ

ГЛАВНЫЙ ИНЖЕНЕР КБ
ПО ЖЕЛЕЗОБЕТОНУ

ТАКОВОЙ ПРОЕКТ
№ 1-135-170/1

КБ ПО ЖЕЛЕЗОБЕТОНУ
ГОССТРОИ РСФСР

СТРАНИЦА 4