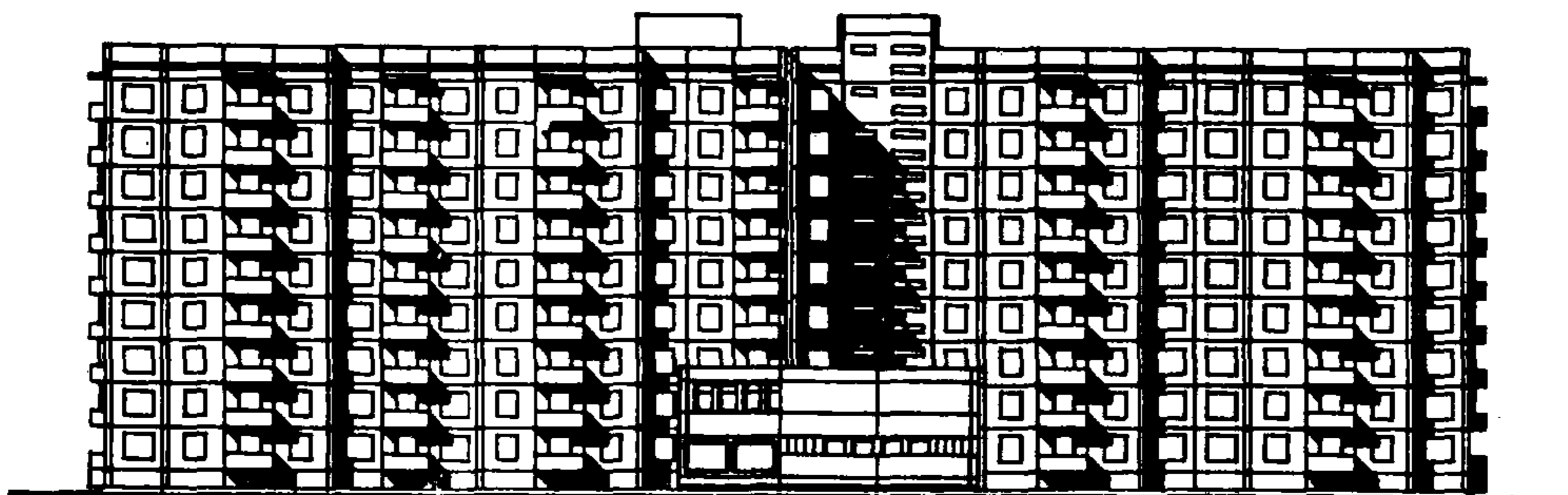
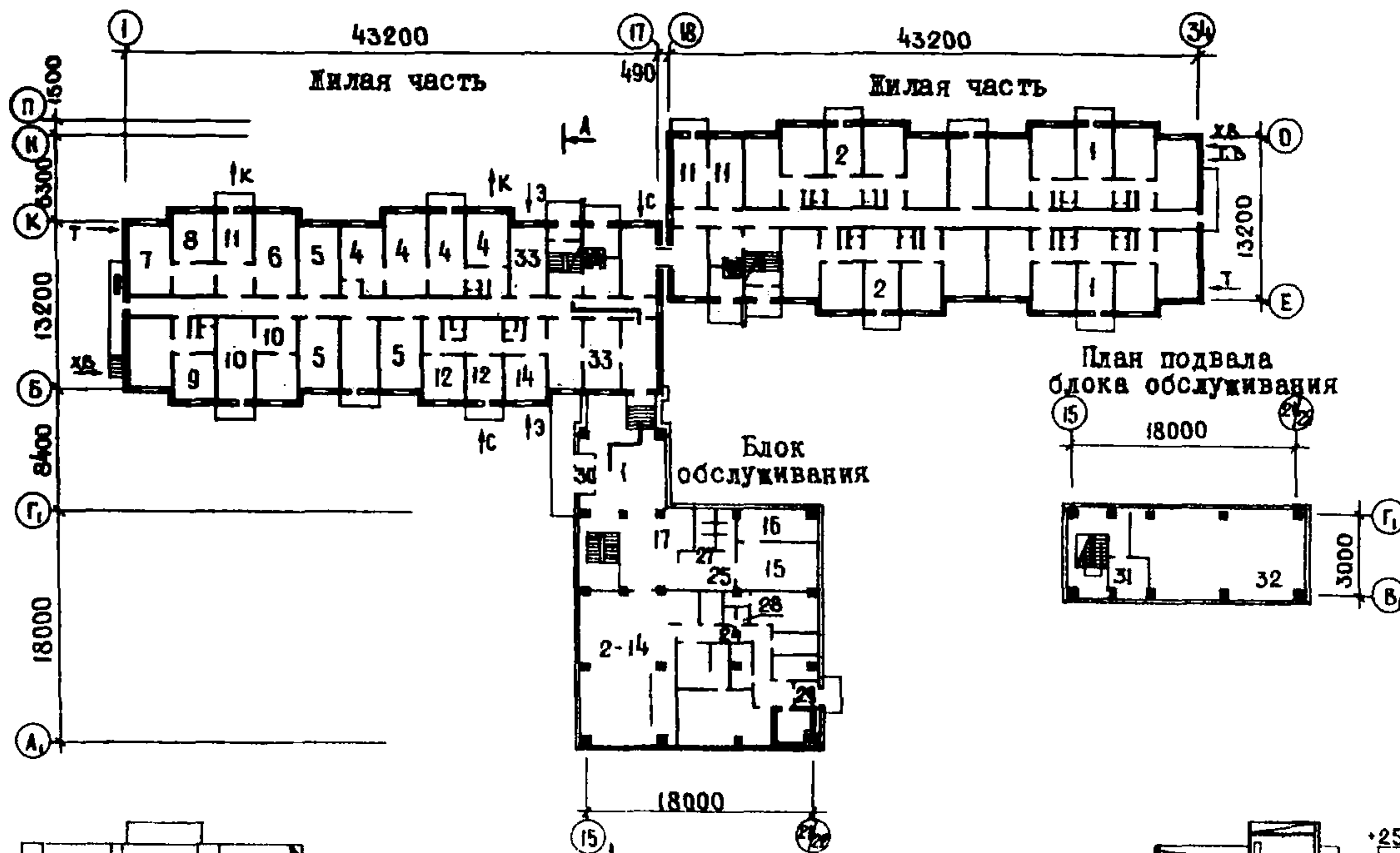
	<p>9-ЭТАЖНОЕ ОБЩЕЖИТИЕ НА 656 МЕСТ С БЛОКОМ ОБСЛУЖИВАНИЯ</p>	<p>ПАСПОРТ ТИПОВОЙ ПРОЕКТ I6I - 96-39 УДК728.2.011 269:69.022:691-413</p>
<p>ЧАСТЬ <b>2</b> Раздел I Серия 96 Подраздел I6(I)</p>	<p>Область применения: - ПБ, ПБ, ПБ подрайоны, II и III климатические районы Украинской ССР с обычными условиями строительства и расчетной температурой наружного воздуха минус 21 и 25°C. Нормативная снеговая нагрузка - 70 кгс/м<sup>2</sup> Скоростной напор ветра - 45 кгс/м<sup>2</sup> Степень долговечности - II Степень огнестойкости - II Класс здания - II Ориентация - свободная</p>	<p>Разработан КиевЗНИИЭП г. Киев-133Е, Б. Меси Украинки, 26. Утвержден Госстроем УССР от 24 мая 1976 г. приказ № 50 Введен в действие КиевЗНИИЭП приказ № 176 от 15/VI - 1977 г.</p>

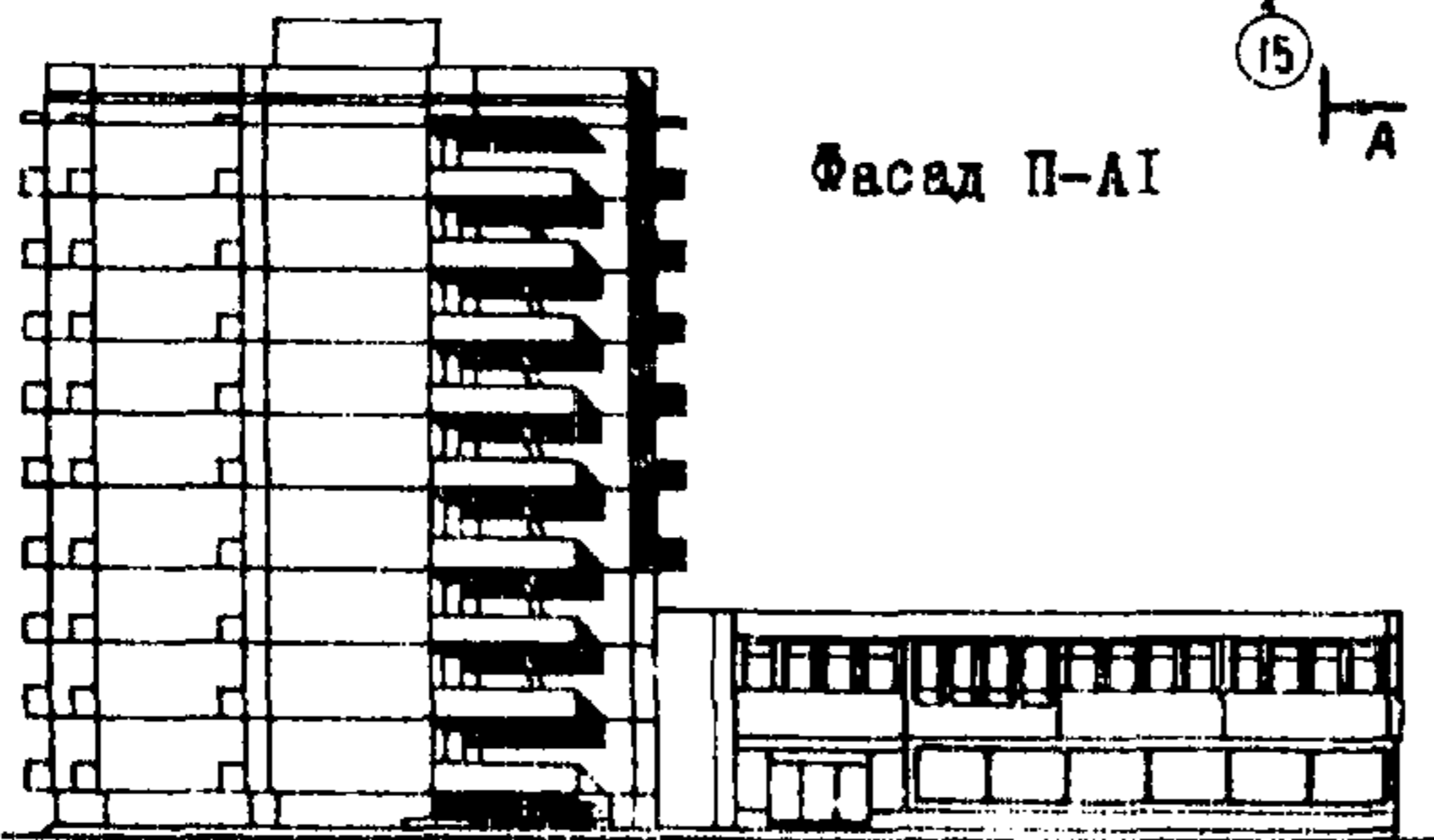
Фасад I-34



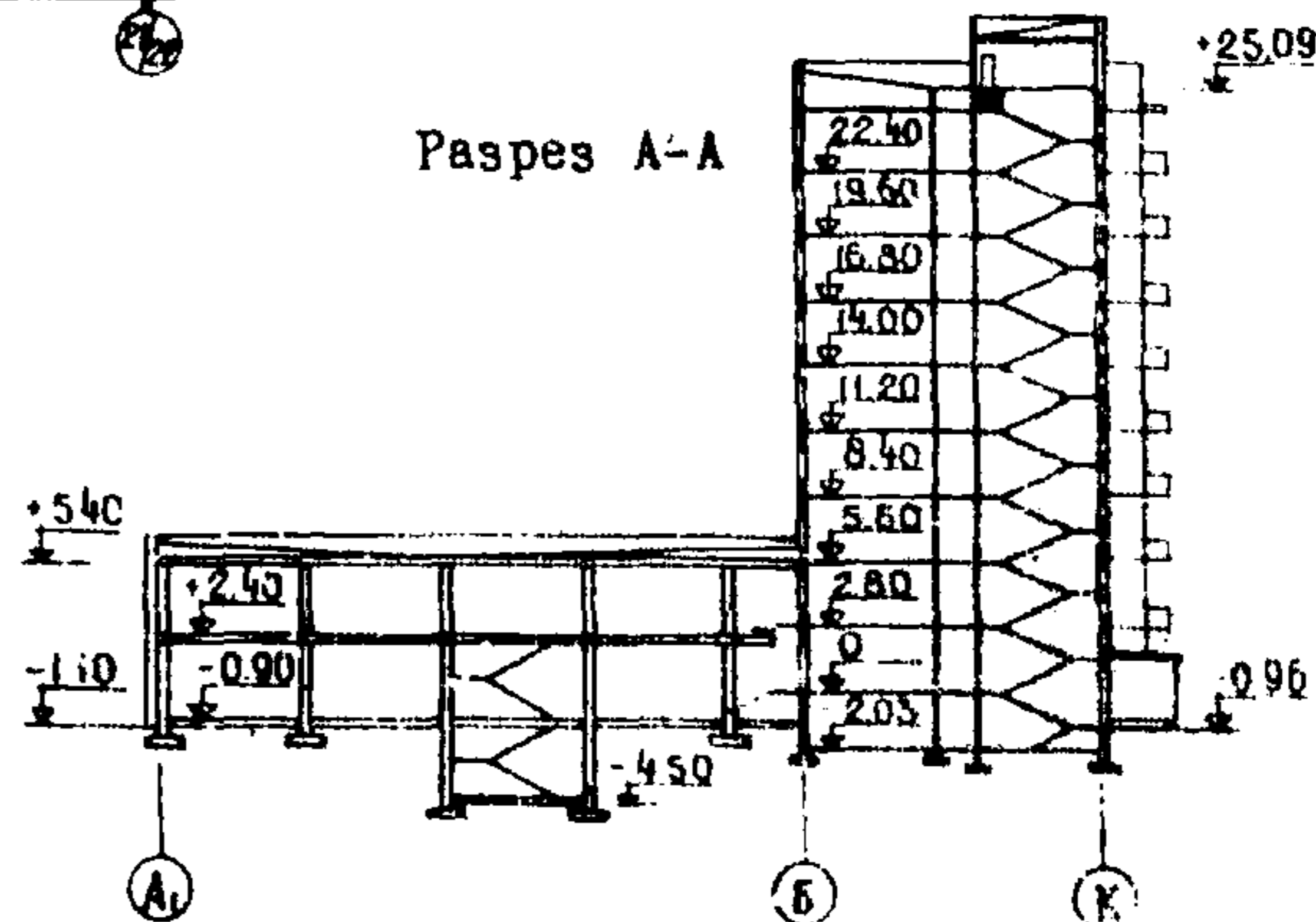
План I-го этажа



Фасад II-AI

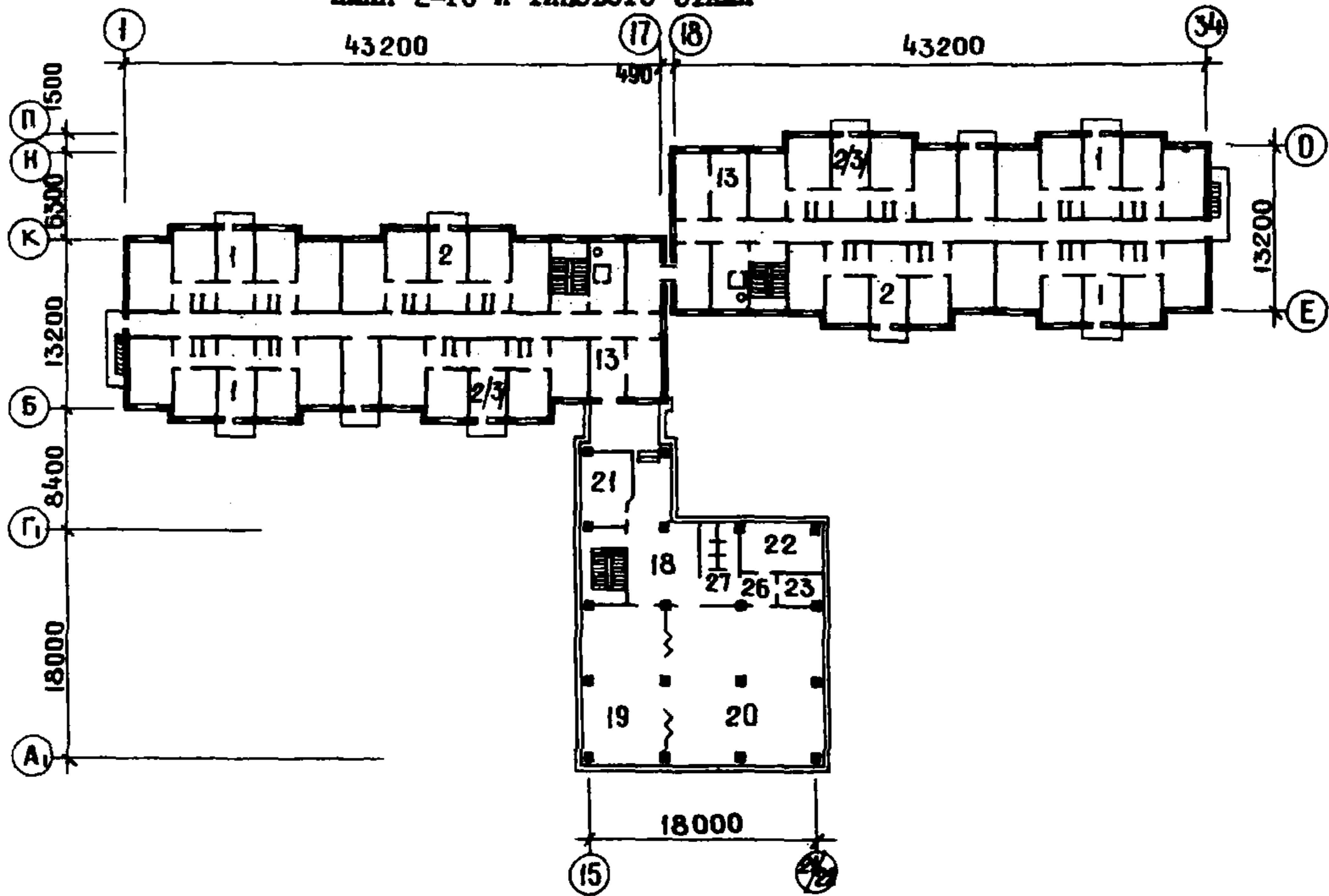


Разрез A-A

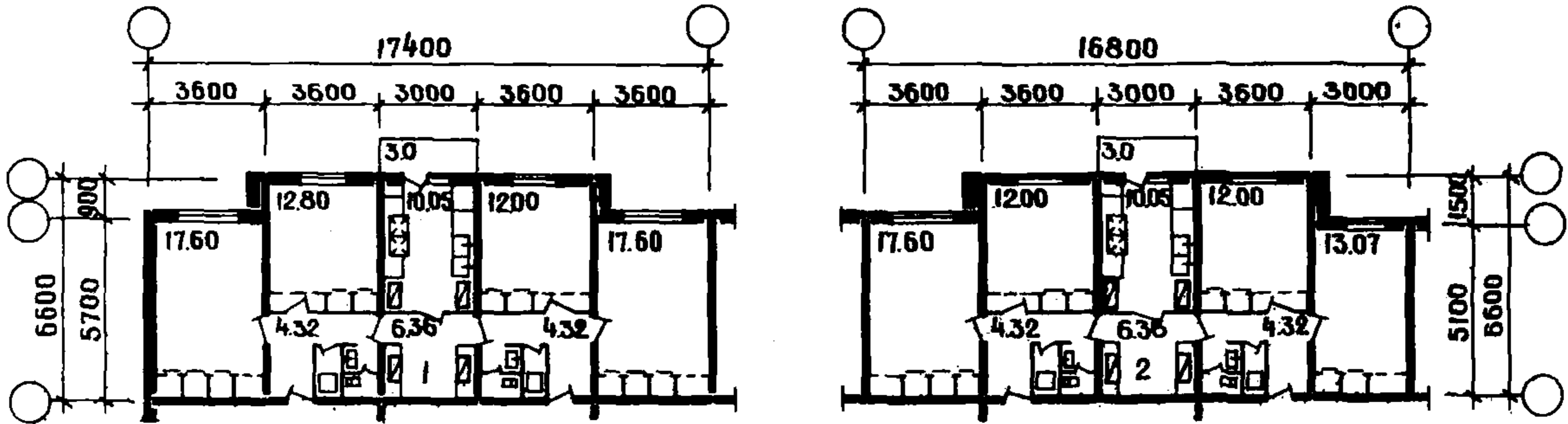


На 5 страницах, граница I

ПЛАН 2-го И ТИПОВОГО ЭТАЖА

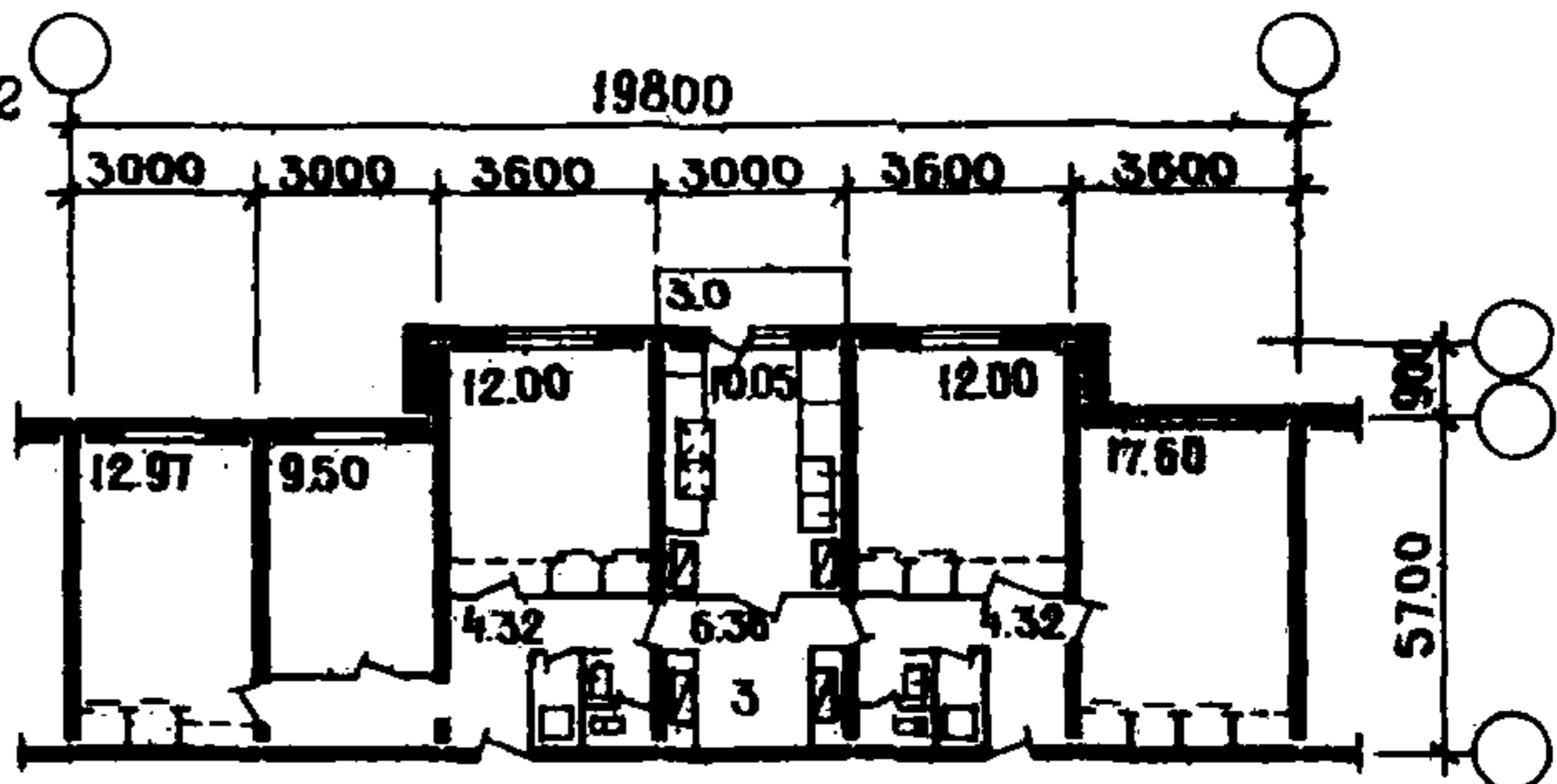


ФРАГМЕНТЫ ПЛАНА ТИПОВОГО ЭТАЖА



ЭКСПЛИКАЦИЯ ОСНОВНЫХ ПОМЕЩЕНИЙ  
Жилая часть общежития

	К-во	Площадь м <sup>2</sup>
1. Жилые ячейки на 10 чел.	34	351,54
2. Жилые ячейки на 9 чел.	24	336,71
3. Жилые ячейки на 10 чел.	10	383,07
4. Постирочная с сушилкой и гладильной		72,39
5. Кладовая личных вещей		19,10
6. Кладовая хозяйственного		22,34
7. Кладовая чистого белья		19,10
8. Кладовая грязного белья		13,01
9. Изолятор		32,11
10. Сушильная одежда и обуви		26,26
11. Служебные комнаты		27,65
12. Пункт приема в ремонт и химчистку		23,01
13. Комнаты занятий и отдыха		27,65
14. Комната коменданта		13,01
33. Вестибиль, щитовая		55,15
<b>Блок обслуживания</b>		
1. Вестибиль		71,35
2-14. Фойе и помещения кафе		200,78
15. Парикмахерская		23,60
16. Подсобная парикмахерская		12,70
17. Гардероб		6,00
18. Фойе кружковых		77,72
19. Зал спортивных занятий		73,70
20. Зал культурно-массовой работы		142,14
21. Кружковая		21,08
22. Кружковая		21,95
23. Фотолаборатория		8,64
24. Коридор		14,30



25. Коридор	11,30
26. Коридор	5,76
27. Санузлы	7,84
28. Санузлы	4,26
29. Тамбур	2,40
30. Тамбур	6,00
31. Щитовая	7,25
32. Венткамера	61,00

<b>К 2</b>	КиевЗНИИЭП	9-ТИ ЭТАЖНОЕ ОБИЖИТИЕ НА 656 МЕСТ С БЛОКОМ ОБСЛУЖИВАНИЯ	ТИПОВОЙ ПРОЕКТ I6I-96-39	Паспорт Лист 2
------------	------------	--	-----------------------------	-------------------

## ОСНОВНЫЕ ПОКАЗАТЕЛИ

Стр.3

Наименование	На жилую часть		На общежитие с блоком помещений обслуживания		
	Всего	На 1 м <sup>2</sup> приведенной общей площади (с обслуживанием)	Всего	На 1 м <sup>2</sup> общей площади (с обслуживанием)	
<b>О Б Ъ Е М</b>					
Строительный	м <sup>3</sup>	31612	4,29	34804	4,37
В том числе подземной части	"	141		592	
на одно место	"	48			
<b>ПЛОЩАДЬ</b>					
застройки	м <sup>2</sup>	1234		1650	
приведенная общая /с обслуживанием/	"	7358		7358	
общая /без обслуживания/	"	6657		6657	
общая /с обслуживанием/	"	7277		7948	
жилая	"	3966	0,53	3966	0,54
летних помещений	"	324		324	
рабочая	"	563		990	
общая на одно место	"	11		11	
жилая на одно место	"	6		6	
рабочая на одно место	"	1		1	
<b>РАСХОД МАТЕРИАЛОВ</b>					
цемент	т	1693	0,23	1907	0,24
в том числе на сборные изделия	"	1611		1813	
Сталь в натуральном исчислении	"	189	0,025	221	0,028
Сталь, приведенная к классу А1	"	231	0,031	273	0,034
в том числе на сборные изделия	"	221		259	
Бетон и железобетон	м <sup>3</sup>	6121	0,83	6530	0,82
в том числе:					
монолитный тяжелый	"	298		351	
монолитный легкий	"			3	
сборный тяжелый	"	3903		4154	
сборный легкий	"	1920		2021	
Лесоматериалы	"	231,50		253,22	
Кирпич	тыс. шт	3,1		26,9	
Масса конструкций и материалов	т	13117	1,78	13995	1,76
Масса надземной части /от низа перекрытия технического подполья/	"	11530	1,57	12266	1,54
<b>СМЕТНАЯ СТОИМОСТЬ</b>					
общая	тыс. руб.	930,25	0,126	1038,25	0,131
в том числе:					
строительно-монтажные работы	"	832,43	0,113	917,66	0,115
оборудование	"	97,82		117,01	
одного места	"	1,418		1,583	
1 м <sup>3</sup> здания	"	0,029		0,030	
<b>ТРУДОЕМКОСТЬ</b>					
/построечная/	чел.-дн	15814	2,15	17248	2,17
<b>ЭКСПЛУАТАЦИОННЫЕ ПОКАЗАТЕЛИ</b>					
Расход холодной воды	л/с	16,0		23,93	
"  горячей воды	"	9,0		11,11	
"  тепла на отопление	ккал/ч	563715		646780	
"  тепла на горячее водоснабжение	"	131200		188400	
Потребная мощность электроэнергии	квт	258		356,3	
Эксплуатационные затраты	руб/год	45990	6,22	50166,8	6,31

КиевЗНИИЭП

## СТРОИТЕЛЬНЫЕ КОНСТРУКЦИИ

## I. На жилую часть

Фундаменты - ленточные из сборных железобетонных блоков по серии I.116-I, выпуск I  
Типоразмеров - 7

Стены наружные цокольные - керамзитобетонные панели толщиной 260 мм /вариант 310 мм/  
Типоразмеров - 10

Стены внутренние цокольные - железобетонные панели  
Типоразмеров - 10

Стены наружные - керамзитобетонные панели толщиной 300 мм /вариант 350 мм/  
Типоразмеров - 15

Стены внутренние - несущие железобетонные плоские панели толщиной 120 мм  
Типоразмеров - 13

Перекрытия - плоские железобетонные панели толщиной 120 мм /вариант 160 мм/  
Типоразмеров - 8

Покрyтия - ребристые железобетонные панели  
Типоразмеров - 4

Перегородки - железобетонные панели толщиной 60 мм, 2500 кг/м<sup>3</sup> М-200  
Типоразмеров - 6

Санузлы из перегородок

Лестницы - сборные железобетонные марши и площадки

Крыша вентилируемая с полупроходным чердаком

Кровля - рулонная с внутренним водостоком

Полы в жилых комнатах, передних, кухнях и кладовых - линолеум, в санузлах - метлахские плитки.

Окна - со спаренными переплетами /вариант раздельноспаренных/ и врезными форточками по ГОСТ 11214-65 и индивидуальные  
Типоразмеров - 3

Двери - щитовые по ГОСТ 6629-74 и индивидуальные, входные по МРТУ-20-6-65  
Типоразмеров - 8

Отделка наружная - керамические плитки /вариант фактурный слой/.

Отделка внутренняя - в жилых помещениях, передних и помещениях первого этажа - клеевая покраска. В санузлах, кухнях - панель масляная или глазурованная плитка. В постирочной - глазурованная плитка на всю высоту.

## II. На блок обслуживания

Здание каркасно-панельное с шагом колонн 6x6 м на изделиях связевого каркаса серии ИИ-04 с поперечным расположением ригелей.

Фундаменты - сборные железобетонные стаканного типа по серии ИИ-04-2, выпуск 7, 8  
Типоразмеров - 4

Ригели - сборные железобетонные по серии ИИ-04-3, выпуск 4, часть 2  
Типоразмеров - 4

Перекрытия и покрытия - сборные железобетонные с круглыми пустотами и ребристые по серии ИИ-04-4, выпуск 17, 20  
Типоразмеров - 10

Наружные стены - сборные железобетонные панели  $\gamma = 1100$  кг/м<sup>3</sup> толщиной 300 мм по серии ИИ-04-5, выпуск 6, 12  
Типоразмеров - 16

Стены подвала - железобетонные панели, толщиной 250 мм по серии ИИ-04-5, выпуск 15  
Типоразмеров - 5

Диафрагмы жесткости - сборные железобетонные панели высотой на этаж, толщиной 140 мм по серии ИИ-04-6, выпуск 5, части I и 2

Лестницы - сборные железобетонные марши с полуплощадками по серии ИИ-04-7, выпуск I  
Типоразмеров - 3

Перегородки - из шлакоблоков. Кровля рулонная с внутренним водостоком.

Полы: в вестибюле - мозаичные плитки. В зале кафе, спортзале и зале культурно-массовых мероприятий - паркет. В парикмахерской, гардеробе, конторе, кружковых, кладовых - линолеум. В производственных помещениях кафе и в санузлах - керамические плитки.

Окна - спаренные по ГОСТ 11214-65.\*  
Типоразмеров - 3

Витрины и тамбур из алюминиевых сплавов.

Двери щитовые по ГОСТ 6629-74 и индивидуальные, входные по МРТУ 20-6-65.  
Типоразмеров - 7

Отделка наружная - керамические плитки /вариант фактурный слой/

Отделка внутренняя - клеевая покраска в вестибюле, холле, залах кафе, спорт и культурно-массовых мероприятий.

В производственных помещениях кафе, парикмахерской и санузлах - облицовка глазурованной плиткой на высоту 1,8 м от пола. В коридорах, подсобных кафе - масляная панель на высоту 1,6 м.

## ИНЖЕНЕРНОЕ ОБОРУДОВАНИЕ

## На жилую часть с блоком обслуживания

Водопровод - хозяйственно-питьевой от городской сети

Требуемый напор у основания стояков 36,85 м.в.ст.

Канализация - хозяйственно-фекальная в городскую сеть. Водосток внутренний.

Отопление водяное от внешнего источника. Система однопроводная тупиковая, посекционная

Температура теплоносителя 105-70°C

Вентиляция - естественная в жилой части и приточно-вытяжная механическая в блоке обслуживания. В кухнях 8 и 9 этажей жилой части - электровентиляторы

Горячее водоснабжение - от внешнего источника.

Электроосвещение - люминесцентными лампами и лампами накаливания от сети 380/220в.

Слаботочные устройства - телефон, радио и групповые антенны.

Оборудование кухни - электроплита и мойка, санузлов - унитаз, ванна, умывальник.

Оборудование здания жилой части: мусоропровод, лифт грузоподъемностью 320 кг. Элементы диспетчеризации ОДС. В блоке обслуживания - автоматизация приточных систем.

## ДОПОЛНИТЕЛЬНЫЕ ДАННЫЕ

Конструктивная схема крупнопанельных общежитий серии 96 - узкий шаг поперечных стен при опирании перекрытия по контуру: поперечные шаги 3,0 и 3,6 м; пролеты 5,1 и 5,7 м. Высота этажа 2,8 м. Варианты решения: наружные стены толщиной 350 мм, плиты перекрытия толщиной 160 мм. Подготовка под полы из керамзитобетонных плит. Сметная стоимость исчислена в нормах и ценах, введенных в действие с 1.1.1969 г. Основные показатели даны для наружных стен толщиной 300 мм: перекрытия толщиной 120 мм, с подготовками под полы из гипсоцементобетонных плит.

<b>К 2</b>	КиевЗНИИЭП	9-ЭТАЖНОЕ ОБЩЕЖИТИЕ НА 656 МЕСТ С БЛОКОМ ОБСЛУЖИВАНИЯ	ТИПОВОЙ ПРОЕКТ I6I-96-39	Паспорт Лист 3
------------	------------	--	-----------------------------	-------------------

СОСТАВ ПРОЕКТА

НА ИМЕНОВАНИЕ	Применяется для всех вариантов	Применяется для варианта				Подготовок под полы		Система отопления	
		Керамзитобетонных наружных стен см		Панелей перекрытия толщиной см		Гипсоцементобетонных	Керамзитобетонных	Радиаторы чугунные	
		30	35	12	16			Расчетная наружная температура	
								-20°C	-25°C
<b>I. НА ЖИЛУЮ ЧАСТЬ ОБЩЕЖИТИЯ</b>									
Часть 01. Арх.-строительные чертежи ниже отм. 0	•								
Раздел 01-2									
Часть 02. Отопление и вентиляция ниже отм. 0								•	•
Раздел 02-2									
Подраздел 1									
Часть 03. Водоснабжение и канализация ниже отм. 0								•	•
Раздел 03-2									
Часть 1. Арх.-строительные чертежи выше отм. 0	•	•	•	•	•	•	•		
Раздел 1-1									
Часть 2. Отопление и вентиляция выше отм. 0								•	•
Раздел 2-1									
Часть 3. Водоснабжение и канализация выше отм. 0								•	•
Раздел 3-1									
Часть 5. Электрооборудование	•								
Часть 6. Слаботочные устройства	•								
Часть 7. Автоматика	•								
Раздел 7-1									
<b>II. НА БЛОК ОБСЛУЖИВАНИЯ Б-I</b>									
Часть 01. Арх.-строительные чертежи ниже отм. 0								•	
Часть 1. Арх.-строительные и технологические чертежи выше отм. 0								•	
Часть 2. Отопление и вентиляция								•	
Часть 3. Водоснабжение и канал.								•	
Часть 5. Электрооборудование	•								
Часть 6. Слаботочные устройства	•								
Часть 7. Автоматика	•								
Раздел 7-2									
Часть 8. Сметы	•								
Разделы 8-1, 8-3, 8-5, 8-6, 8-7	•	•		•					
<b>III. НА СЕРИЮ 96</b>									
Часть 0. Основные положения на общежития	•								
Часть 9. Узлы и детали									
Раздел 9.0-1	•								
Раздел 9.1-1	•								
Раздел 9.2-1	•								
Раздел 9.3-1	•								
Раздел 9.6-1	•								
Раздел 9.8-1	•								
Часть 10. Изделия заводского изготовления									
Раздел 10.1-1	•	•							
Раздел 10.1-2 Подраздел 1		•	•						
Раздел 10.1-1 Подраздел 2		•	•						
Раздел 10.1-1 Подраздел 3		•	•						
Раздел 10.2-1 Подраздел 1	•								
Подраздел 2									
Подраздел 3									
Раздел 10.2-2 Подраздел 2									
Подраздел 3									
Раздел 10.3-1 Подраздел 1									
Подраздел 2									
Раздел 10.3-2									
Раздел 10.4-1	•								
Раздел 10.5-1	•								
Раздел 10.6-1	•								
Раздел 10.7-2	•								
Раздел 10.8-1	•								

Объем проектных материалов, приведенных к формату II 2208 форматок  
в том числе изделий заводского изготовления 1246 форматок

Инв. №  
Пасп. №037461

Проект распространяет: КиевЗНИИЭП  
Киев, 252133, бульвар Леси Украинки, 26

Стр. 5

Гл. экономист

Гл. архитектор проекта

Гл. инженер проекта

Мальцев М.И.

Гл. инженер институт

Василевская Л.П.

Пунтус Л.А.

*Своицак М.*