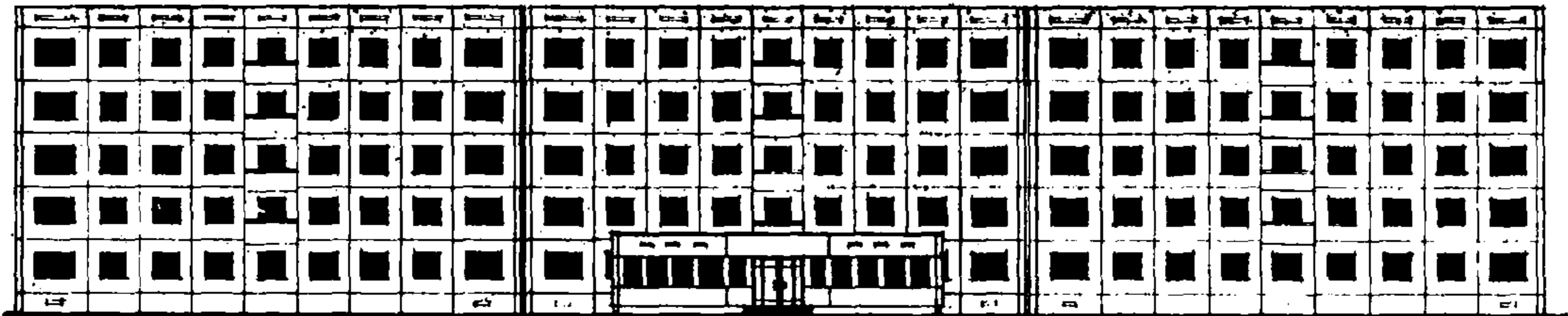
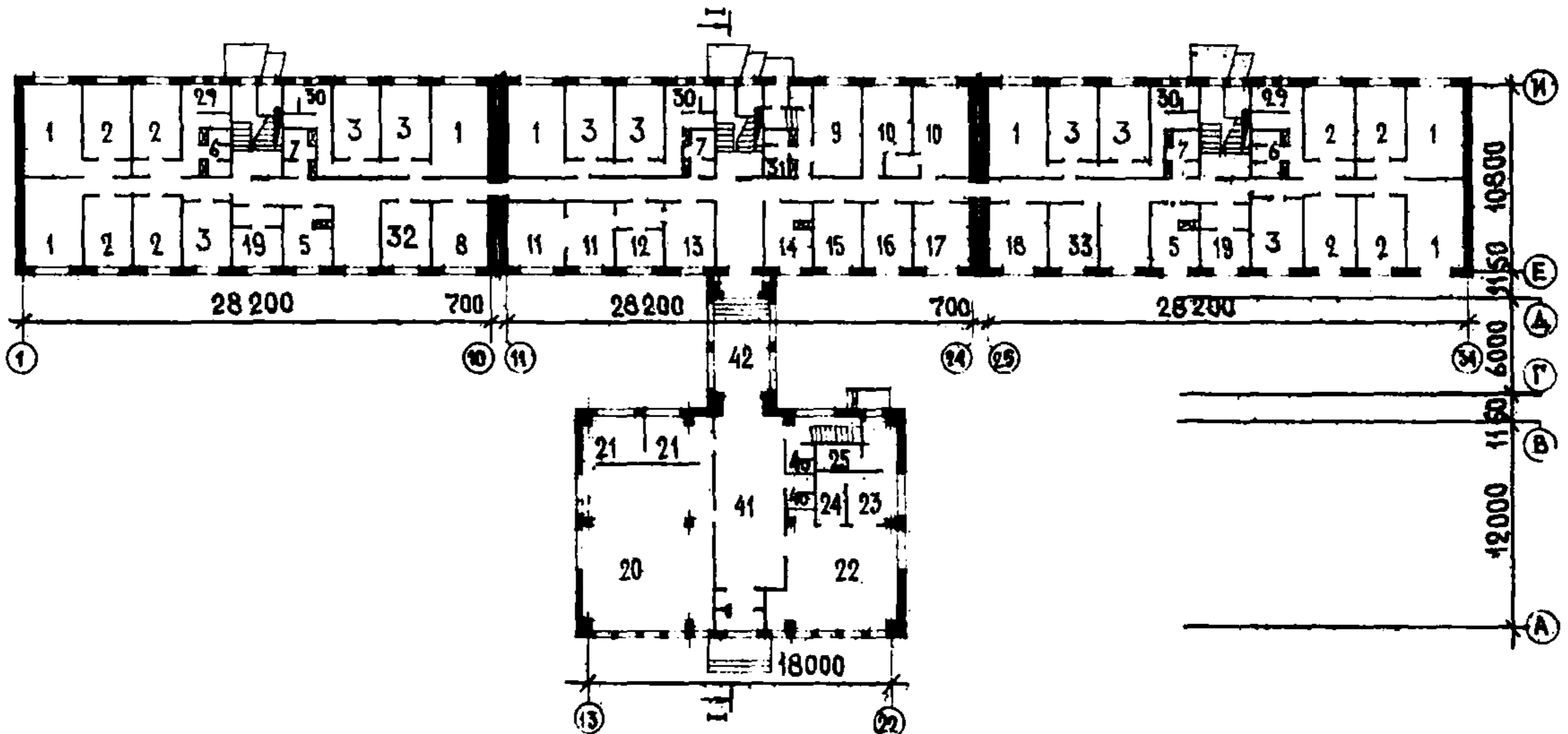
	<p>5-ЭТАЖНОЕ КРУПНОПАНЕЛЬНОЕ ОБЪЕДИНЕНИЕ НА 389-404 МЕСТА ДЛЯ УЧАЩЕЙСЯ МОЛОДЕЖИ (СТУДЕНТОВ ВУЗОВ И УЧАЩИХСЯ ПРОФТЕХУЧИЛИЩ)</p>	<p>ПАСПОРТ ТИПОВОЙ ПРОЕКТ № 161-69-260 УДК728.2.011.265.69.022:691-413</p>
<p>ЧАСТЬ <b>2</b>  Раздел I Серия 69 Подраздел II(I)</p>	<p>Область применения: город Алма-Ата, сейсмичность 9 баллов. Расчетная температура наружного воздуха -27°C                  Нормативная снеговая нагрузка — 70 кг/м<sup>2</sup>                  Скоростной напор ветра — 55 кг/м<sup>2</sup>                  Класс здания — II                  Степень долговечности — II                  Степень огнестойкости — II                  Ориентация широтная</p>	<p>Разработал ГПИ "Казгор- стройпроект", г.Алма-Ата 91, пр.Коммунистический 81 Утвержден Госкомитетом ИС и А при Госстрое СССР, пи- сьмо от 13.02.74г. № 3-203. Введен в действие инстигу- том "Казгорстройпроект" Приказ № 174-п от 2.09.77г</p>

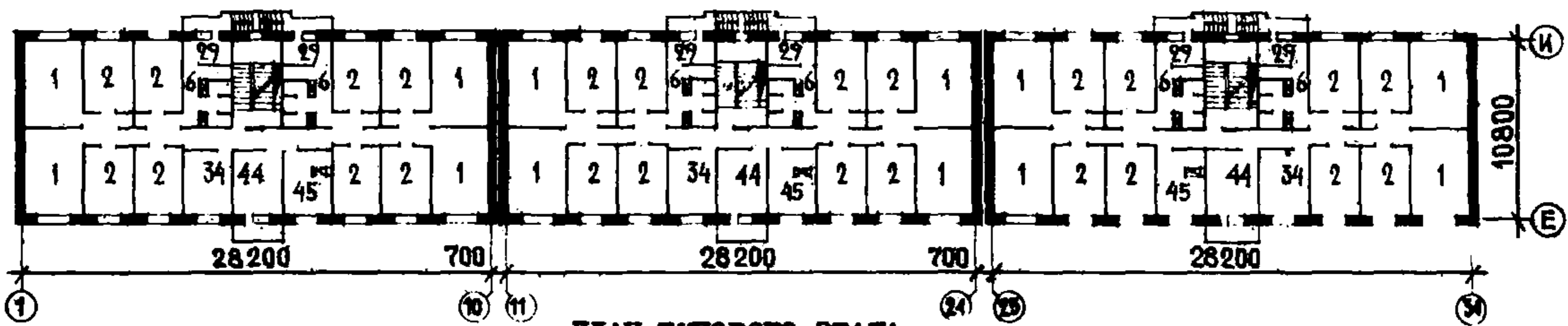


Ф А С А Д



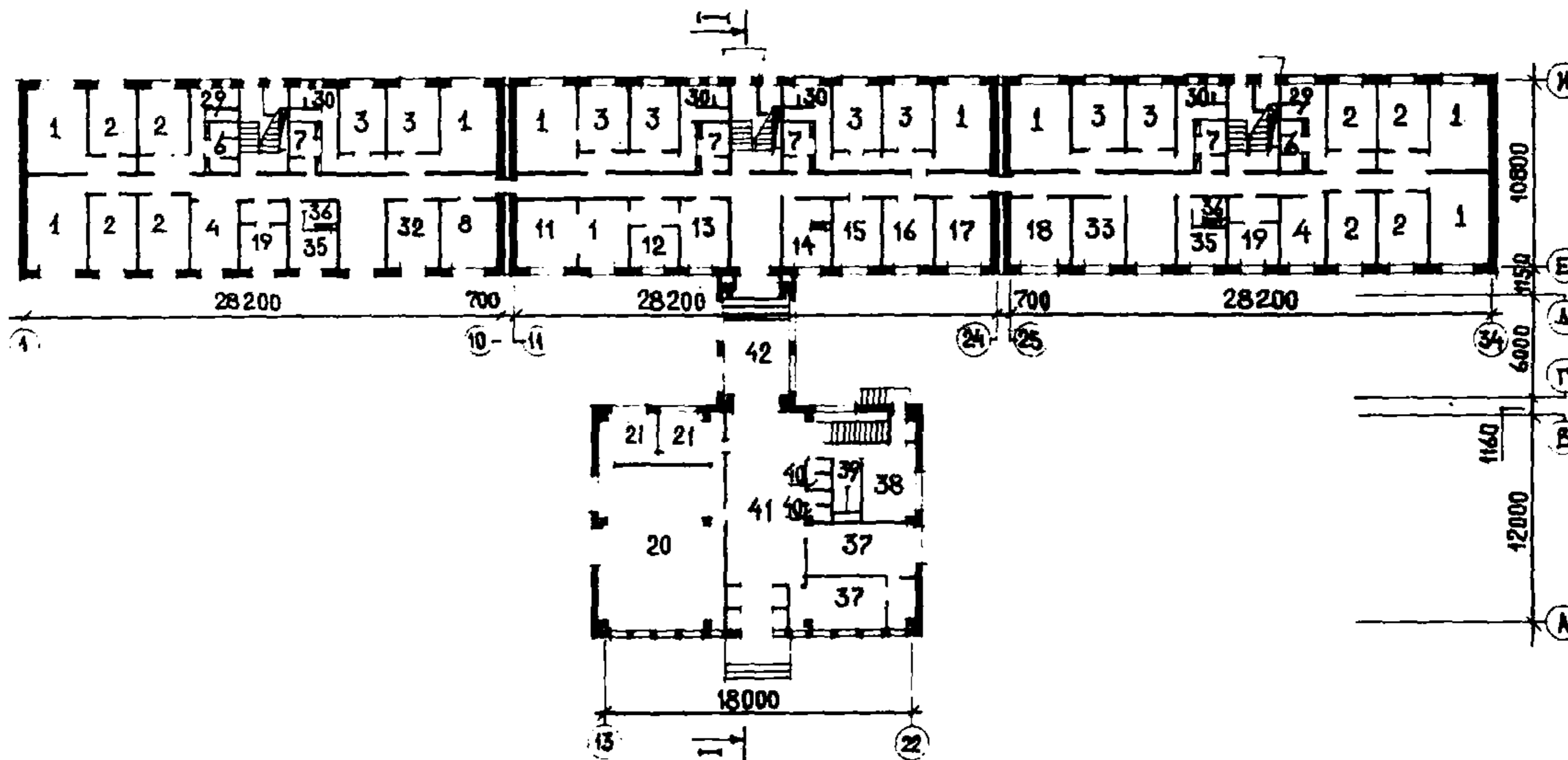
ПЛАН I-ГО ЭТАЖА

(объектия студентов ВУЗов)

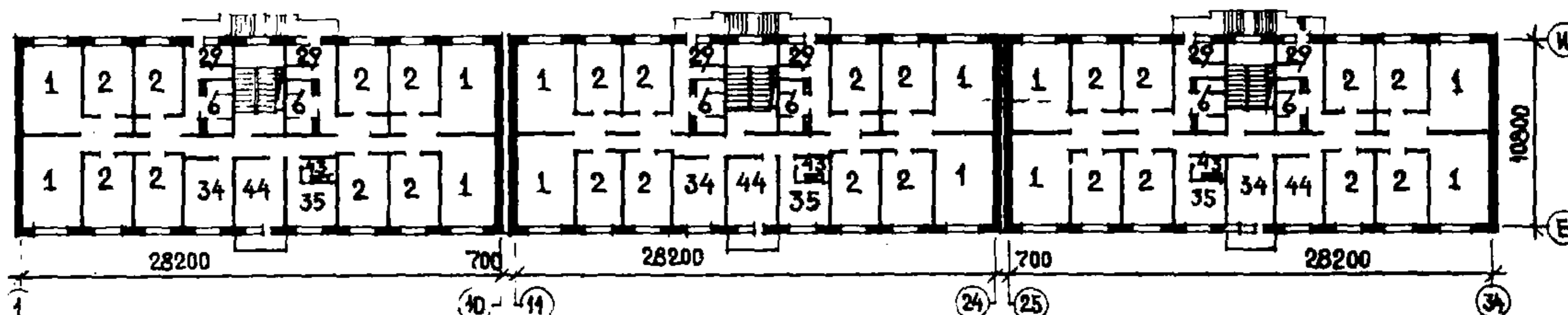


ПЛАН ТИПОВОГО ЭТАЖА

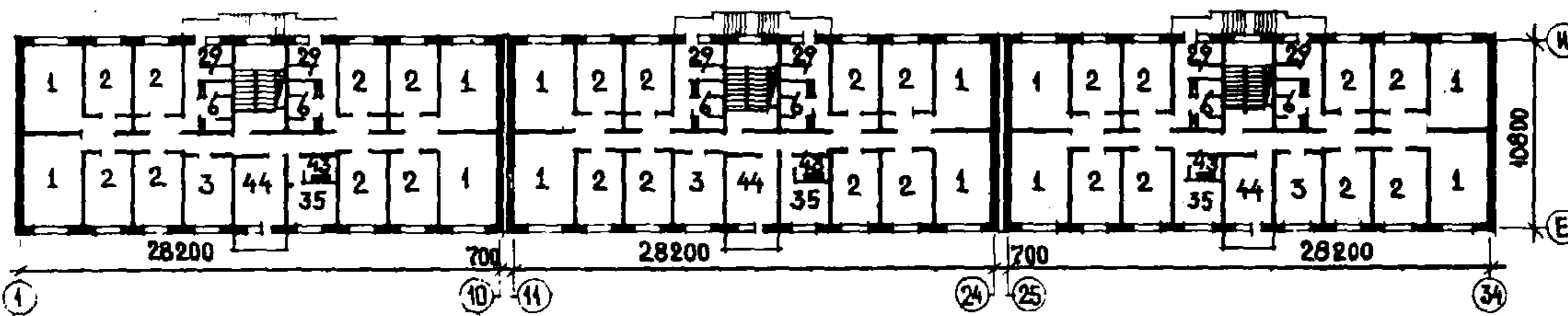
(объектия студентов ВУЗов)



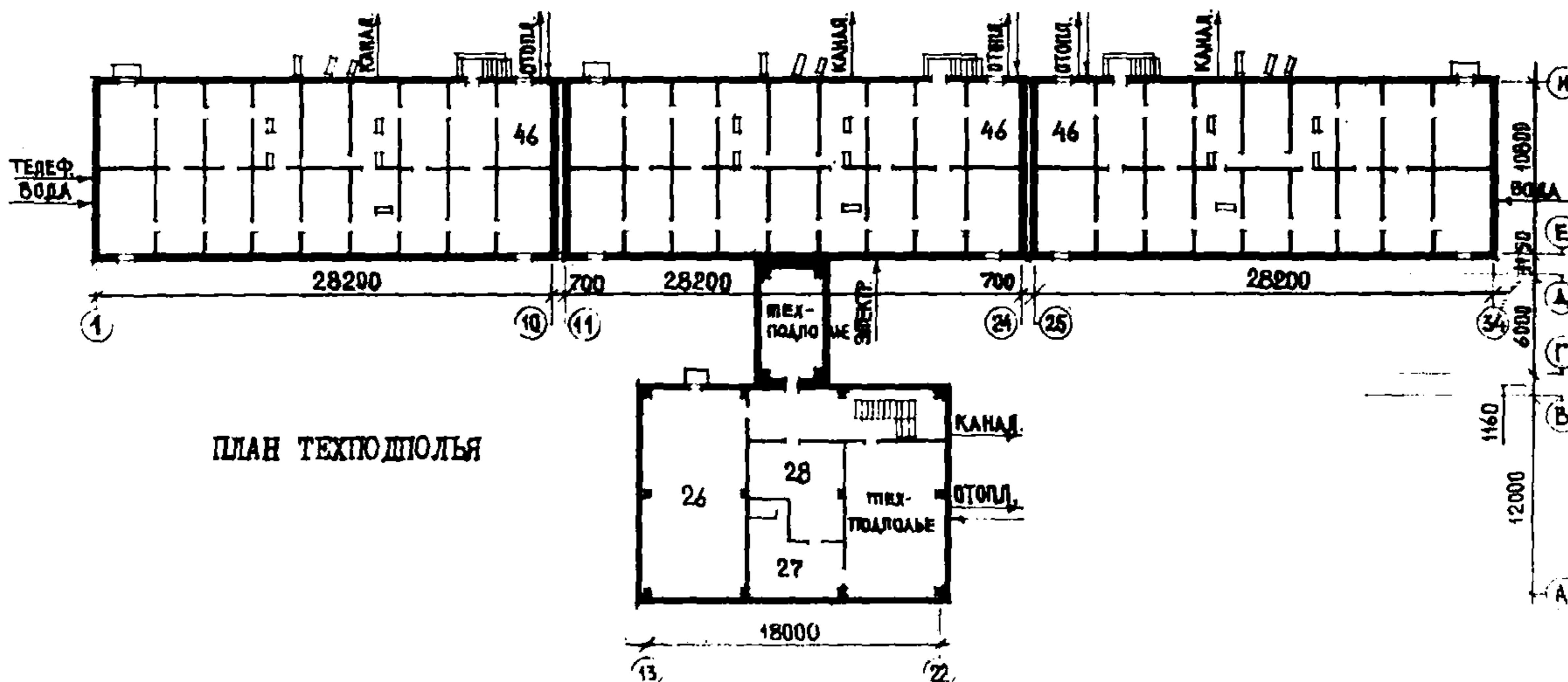
ПЛАН I-го ЭТАЖА  
(общежитие учащихся профтехучилищ)



ПЛАН 2 и 5-го ЭТАЖЕЙ  
(общежитие учащихся профтехучилищ)



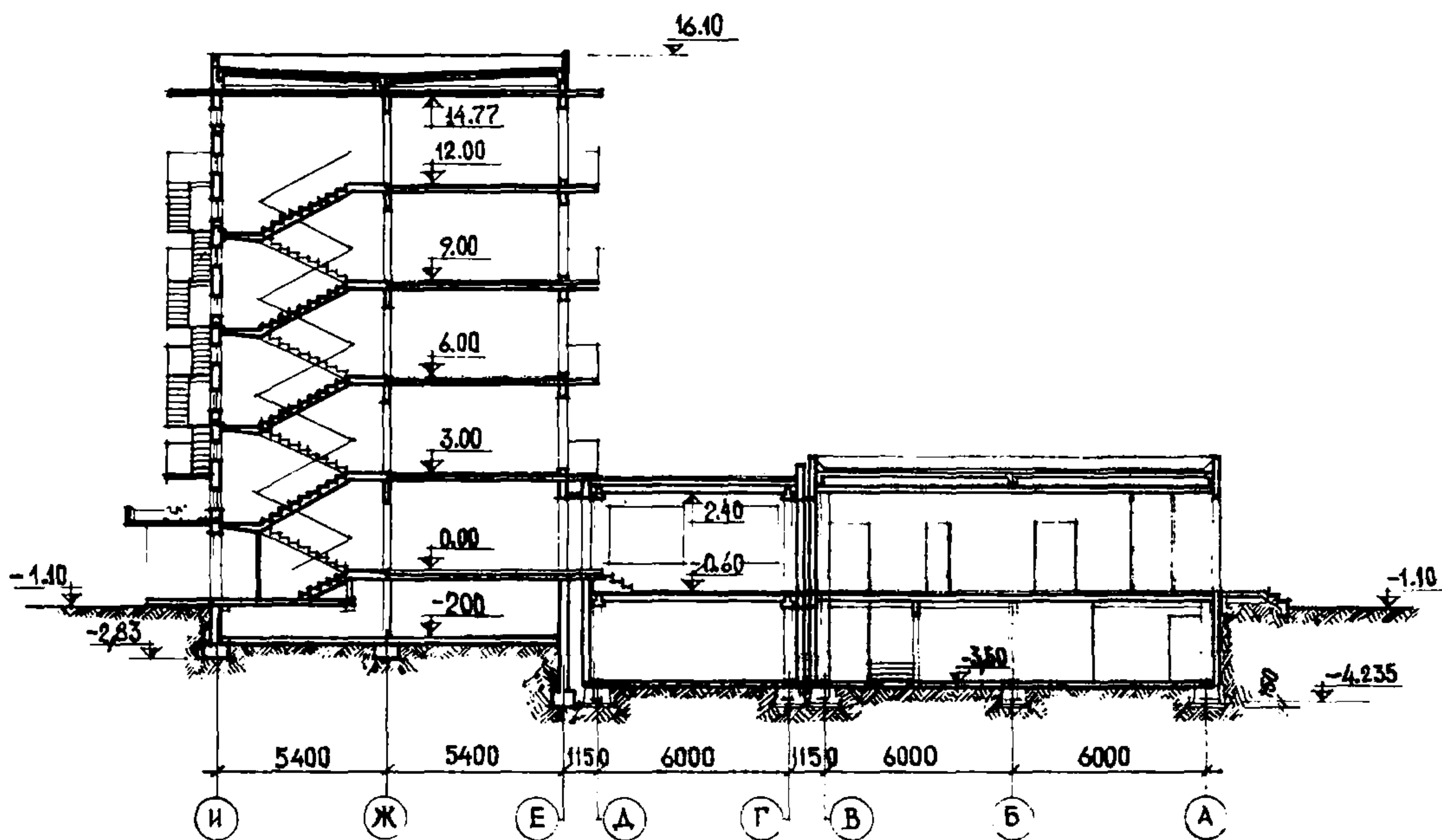
ПЛАН 3 и 4-го ЭТАЖЕЙ  
(общежитие учащихся профтехучилищ)



ПЛАН ТЕХПОДПОЛья

ПЛАН ПОДВАЛА  
(общежитие студентов ВУЗов и учащихся профтехучилищ)

К 2	ГПИ	5-ЭТАЖНОЕ КРУПНОПАНЕЛЬНОЕ	ТИПОВОЙ ПРОЕКТ	ПАСПОРТ
	"КАЗГОРСТРОЙПРОЕКТ"	ОБЩЕЖИТИЕ НА 389-404 МЕСТА	№ 161-69-26с	ЛИСТ 2



РАЗРЕЗ I-I

ЭКСПЛИКАЦИЯ ПОМЕЩЕНИЙ

Полвал:			
26. Камера хранения	77.05 м2	23. Доготовочная	8.24 м2
27. Узел управления	25.94 "	24. Мойка	5.70 "
28. Сушка	22.80 "	25. Кладовая	5.07 "
Техподполье:			
46. Узел управления	16.77 м2	29. Умывальная с душевой	6.54 "
I-е этажи:			
1. Жилая комната на 3 места	16.77 м2	30. Санузел с душевой	6.46 "
2. Жилая комната на 2 места	11.14 "	31. Санузел с душевой изолятора	4.30 "
3. Жилая комната на 2 места	10.58 "	32. Радиоузел	10.45 "
4. Комната для занятий	10.45 "	33. Комната отдыха	10.45 "
5. Кухня	10.14 "	35. Кубовая	6.53 "
6. Санузел	4.62 "	36. Кладовая	2.22 "
7. Комната гигиены женщины	4.72 "	37. Парикмахерская	
8. Комната бытового обслуживания	12.8 "	I9, I2+I6, I8+4, 53 =	39.83 "
9. Изолятор	14.88 "	38. Изолятор	13.89 "
10. Парикмахерская	32.88 "	39. Санузлы с душевой изолятора	6.31 "
11. Постирочная	23.36 "	40. Санузлы	2.38 "
12. Сушка	5.82 "	41. Вестибюль	46.51 "
13. Гладильная	10.56 "	42. Переход	22.43 "
14. Фотолаборатория	10.14 "	Типовые этажи:	
15. Электрощитовая	10.56 "	1. Жилая комната на 3 места	16.77 "
16. Комната обслуживающего персонала	10.56 "	2. Жилая комната на 2 места	11.14 "
17. Комната коменданта	12.80 "	3. Жилая комната на 2 места	10.58 "
18. Комната воспитателя	12.80 "	6. Санузел	4.62 "
19. Комната чистки и глажения	10.00 "	29. Умывальная с душевой	6.54 "
20. Универсальный зал	69.71 "	34. Комната отдыха	11.02 "
21. Кружковые комнаты 9,5+10,75	20.25 "	35. Кубовая	6.53 "
22. Буфет	40.74 "	43. Кладовая	2.60 "
		44. Комната для занятий	11.02 "
		45. Кухня	10.60 "

## ОСНОВНЫЕ ПОКАЗАТЕЛИ

ОБЪЕМ		
Строительный	м <sup>3</sup>	16879.36/16879.36
$K_2 = \frac{\text{строительный объем}}{\text{рабочая площадь}}$		4.25/4.25
ПЛОЩАДЬ		
Застройки	м <sup>2</sup>	1261.53
Общая	"	4278.96/4279.55
Жилая площадь	"	2165.55/2245.80
Рабочая площадь	"	3971.03/3976.12
$K_1 = \frac{\text{рабочая площадь}}{\text{общая площадь}}$		0.93/0.93

## РАСХОД МАТЕРИАЛОВ

Цемент	т	1237.08/1227.36
Стали приведенной - натуральной	"	194.96/194.79 187.41/187.24
Бетона	м <sup>3</sup>	409.4/397.77
Железобетона	м <sup>3</sup>	3455.84/3435.01
В т.ч. сборного	"	2739.64/2719.59
Легкого бетона сборного	"	470.56/469.74
Лесоматериалов	м <sup>3</sup>	287.59/302.88

## СМЕТНАЯ СТОИМОСТЬ

Общая	тыс.руб.	587.13/585.24
Строительно-монтажных работ	"	509.64/507.50
I м <sup>3</sup> здания	руб	30.19/ 30.07
I м <sup>2</sup> рабочей площади	"	128.34/127.64
I м <sup>2</sup> общей площади	"	119.10/118.59

## ТРУДОЕМКОСТЬ

Возведения здания общая	чел./дн.	10943.59/11511.72
Возведения I м <sup>3</sup> здания	"	0.65/0.68

## ЭКСПЛУАТАЦИОННЫЕ ПОКАЗАТЕЛИ

Расход воды	л/сек	9.48/9.60
Теплопотери здания	ккал/час	287800/288000
Расход тепла на горячее водоснабжение	"	238120/255120
Потребная мощность электроэнергии	квт	203.7/161.6

## СТРОИТЕЛЬНЫЕ КОНСТРУКЦИИ

Фундаменты - ленточные монолитные, сборные стаканного типа.

Стены наружные-многослойные стеновые панели с утеплителем из керамзитобетона толщиной 30,35 см. навесные панели толщиной 22,30, 32 см. Типоразмеров-15.

Стены внутренние-железобетонные плоские панели толщиной 16 см. Типоразмеров-30.

Перекрытия-сплошные плоские железобетонные панели размером "на комнату" толщиной 10 см, типоразмеров-8; ребристые многопустотные, типоразмеров-9.

Перегородки-железобетонные, толщиной 5 см, малкоштучные шлакобетонные толщиной 10 см; кирпичные толщиной 12,25 см, типоразмеров-16.

Лестницы-сборные железобетонные марши и площадки, типоразмеров-4.

Покрытие-бесчердачное из ребристых и плоских железобетонных панелей, типоразмеров-3.

Кровля-четырёхслойный рулонный ковер.

Полы-дощатые, мозаичные, линолеум и керамическая плитка.

Окна-со спаренными переплетами по серии ИИ-03-01. Альбом 48.

Двери-внутренние-щитовые по серии I.136-10, наружные-по серии I.135-1. Альбомы I и II.

Отделка наружная-в заводских условиях фактурный слой с каменной крошкой, вариант-фактурный слой на белом и цветном цементах, облицовка керамической плиткой типа "ковровая мозаика".

Отделка внутренняя-клеевая окраска или оклейка обоями.

Наибольший вес конструкции-панель перекрытия 7.6 т.

## ИНЖЕНЕРНОЕ ОБОРУДОВАНИЕ

Водопровод-хозяйственно-питьевой от городской сети

Канализация хозяйственно-бытовая в городскую сеть

Водосток-внутренняя водосточная сеть.

Отопление-от внешнего источника: система однострунная тупиковая. Теплоноситель-вода с температурой 95° - 70°С.

Вентиляция-естественная вытяжка. Из санузлов и кухонь 4-5 этажей с искусственным побуждением.

Горячее водоснабжение-централизованное от внешнего источника.

Электроосвещение-лампами накаливания от сети 380/220 вольт.

Слаботочные устройства-телефон, радио, телевидение.

Автоматика-автоматизация санитарно-технических устройств.

К 2	ИПМ	5-ЭТАЖНОЕ КРУПНОПАНЕЛЬНОЕ	ТИПОВОЙ ПРОЕКТ	ПАСПОРТ
	"КАЗГОРСТРОЙПРОЕКТ"	ОБЩЕЖИТИЕ НА 389-404 МЕСТА	№ 161-69-26с	ЛИСТ 3

## ДОПОЛНИТЕЛЬНЫЕ ДАННЫЕ

Сметная стоимость строительства определена в нормах и ценах, введенных с 1-го января 1969 года. Показатели сметной стоимости даны в базисных ценах. Значения чисел: - в числителе для студентов вузов, в знаменателе - для учащихся профтехучилища.

## СОСТАВ ПРОЕКТА

ОБЩАЯ ЧАСТЬ		раздел 6-5	Панели внутренних стен и перегородок. Арматурные сетки, каркасы, закладные детали, отдельные стержни.
ЧАСТЬ 0	ЧЕРТЕЖИ РАБОТ НИЖЕ ОТМ. 0.00 Жилой корпус общежития		
раздел 01-1	Архитектурно-строительные чертежи	раздел 6-6	Панели перекрытий. Опалубочные чертежи.
раздел 02-1	Отопление и вентиляция. Водопровод и канализация. Блок общего пользования	раздел 6-7	Панели перекрытий. Арматурные чертежи.
раздел 01-2	Архитектурно-строительные чертежи	раздел 6-8	Изделия совмещенной вентиляруемой крыши с рулонным покрытием
раздел 02-2	Отопление и вентиляция. Водопровод и канализация	раздел 6-9	Разные железобетонные изделия. Опалубочные чертежи.
ЧАСТЬ 1	АРХИТЕКТУРНО-СТРОИТЕЛЬНЫЕ ЧЕРТЕЖИ ВЫШЕ ОТМ. 0.00	раздел 6-10	Разные железобетонные изделия. Арматурные чертежи.
раздел 1-1	Жилой корпус общежития	раздел 6-11	Металлические изделия
раздел 1-2	Блок общего пользования	раздел 6-12	Деревянные изделия
ЧАСТЬ 2	САНИТАРНО-ТЕХНИЧЕСКИЕ ЧЕРТЕЖИ Жилой корпус общежития	раздел 6-13	Панели наружных стен. Опалубочные и арматурные чертежи (блок-дом для малосемейных).
раздел 2-1	Отопление и вентиляция	раздел 6-14	Панели внутренних стен. Опалубочные и арматурные чертежи. (блок-дом для малосемейных).
раздел 2-2	Водопровод и канализация Блок общего пользования	раздел 6-15	Панели перекрытий. Опалубочные и арматурные чертежи.
раздел 2-3	Отопление и вентиляция	раздел 6-16	Разные железобетонные изделия. Опалубочные и арматурные чертежи (блок-дом для малосемейных)
раздел 2-4	Водопровод и канализация	раздел 6-28	Панели наружных стен. Опалубочные и арматурные чертежи.
ЧАСТЬ 3	ЭЛЕКТРООСВЕЩЕНИЕ И СЛАБОТОЧНЫЕ УСТРОЙСТВА Жилой корпус общежития	раздел 6-29	Панели внутренних стен. Опалубочные и арматурные чертежи.
раздел 3-1	Электроосвещение	раздел 6-30	Панели перекрытий. Опалубочные и арматурные чертежи.
раздел 3-2	Слаботочные устройства Блок общего пользования	раздел 6-31	Разные железобетонные изделия. Опалубочные и арматурные чертежи.
раздел 3-3	Электроосвещение	раздел 6-32-1	Металлические изделия
раздел 3-4	Слаботочные устройства	раздел 6-32-2	Деревянные изделия
раздел 3-5	Автоматизация санитарно-технических устройств	СЕРИЯ ИИС-04	СБОРНЫЕ ЭЛЕМЕНТЫ ЗДАНИЙ КАРКАСНОЙ КОНСТРУКЦИИ
ЧАСТЬ 4	СМЕТЫ (ТОМА I, II, III)		ДОПОЛНЕНИЕ К СЕРИИ ИИС-04 ВЫПУСК I
ЧАСТЬ 5	ТИПОВЫЕ ДЕТАЛИ		
ЧАСТЬ 6	ИЗДЕЛИЯ ЗАВОДСКОГО ИЗГОТОВЛЕНИЯ		
раздел 6-1	Панели наружных стен. Опалубочные чертежи	ИИС-04-3-1	Ригели и колонны
раздел 6-2	Панели наружных стен. Арматурные чертежи	ИИС-04-4-1	Панели перекрытий
раздел 6-3	Панели внутренних стен и перегородок. Опалубочные чертежи.	ИИС-04-5-1	Панели наружных стен
раздел 6-4	Панели внутренних стен и перегородок. Пространственные каркасы.	ИИС-04-8-1	Металлические монтажные детали и ограждения лестниц.
		ЧАСТЬ 7	ЗАКАЗНЫЕ СПЕЦИФИКАЦИИ.

Проект распространяет Казгорстройпроект' 480091, г. Алма-Ата, пр. Коммунистический, № 81

Объем проектных материалов 1826 форматок

Инв. №

Пас. № 037534

В.В.В.

Гл. архитектор  
проекта

В.М.Кукушкин

Гл. инженер  
института

Страница 5.