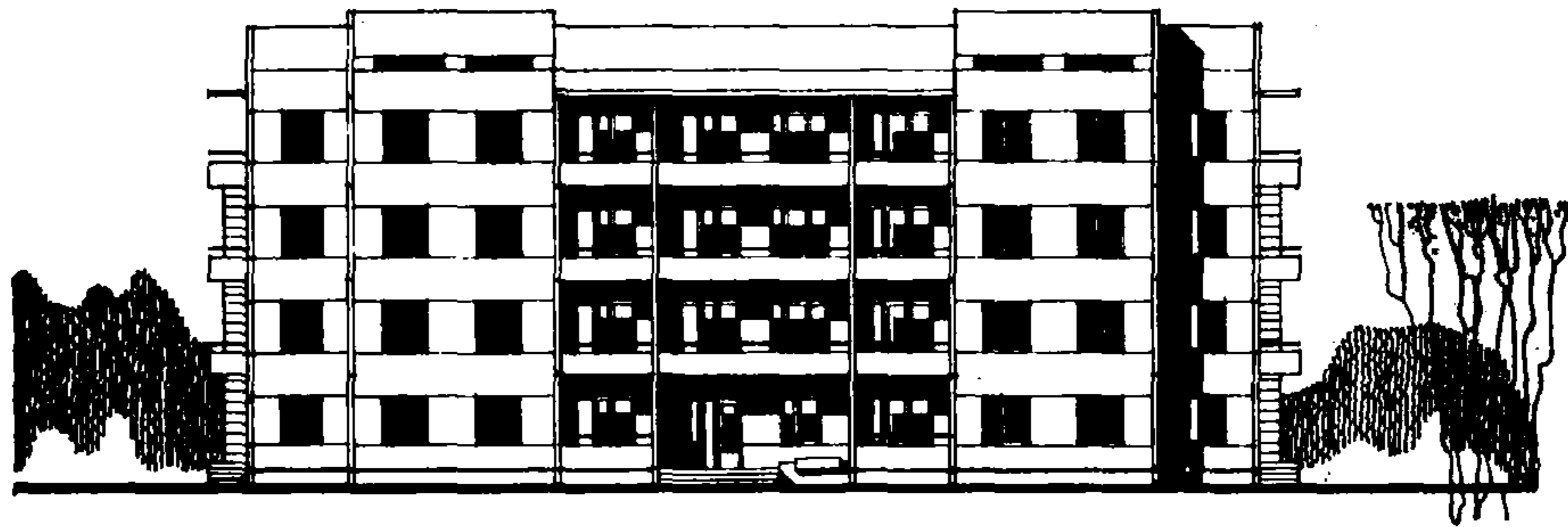
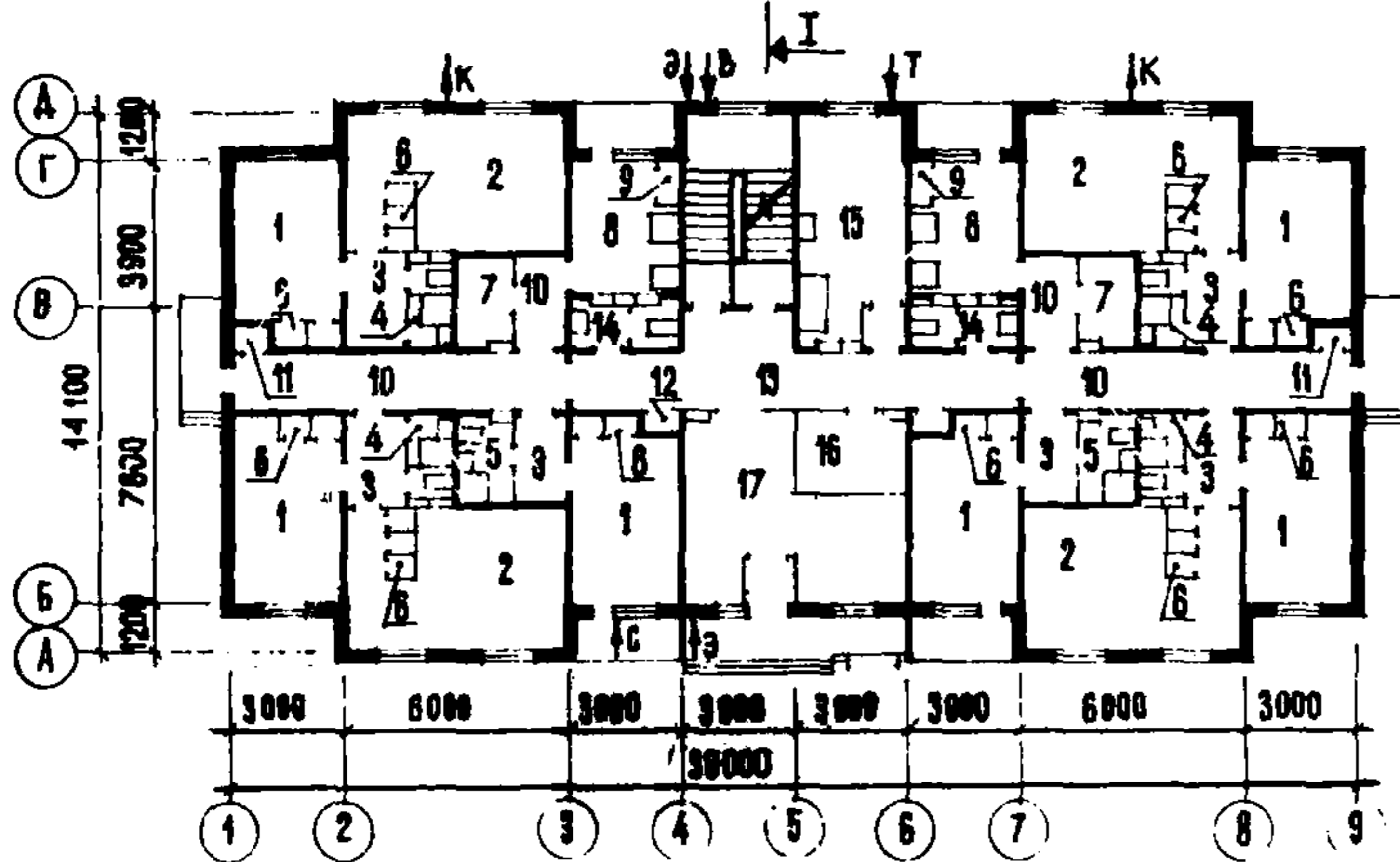
	<p>ЧЕТЫРЕХЭТАЖНОЕ ОБЩЕЖИТИЕ НА 96 ЧЕЛОВЕК</p>	<p>П А С П О Р Т ТИПОВОЙ ПРОЕКТ № III-26-25/I УДК728.2.011.264:69.022:691-413</p>
<p>ЧАСТЬ <b>2</b> Раздел I Серия 26 Подраздел II(I)</p>	<p>Область применения: - II и III климатические районы с обычными геологическими условиями и расчетной температурой наружного воздуха минус 15, 20, 25°C. Вес снегового покрова - 70кгс/м<sup>2</sup>. Скоростной напор ветра - 45кгс/м<sup>2</sup>. Степень долговечности - II. Степень огнестойкости - II. Класс здания - II. Ориентация - ограниченная.</p>	<p>Разработан Гипрогражданпро- строем, Киев, 252054, Воро- вского, № 26. Утвержден Госстроем УССР, постановление № 110 от 22 де- кабря 1976 г. Введен в действие Гипрограждан- промстроем приказ № 436 от 17 ноября 1977 г.</p>

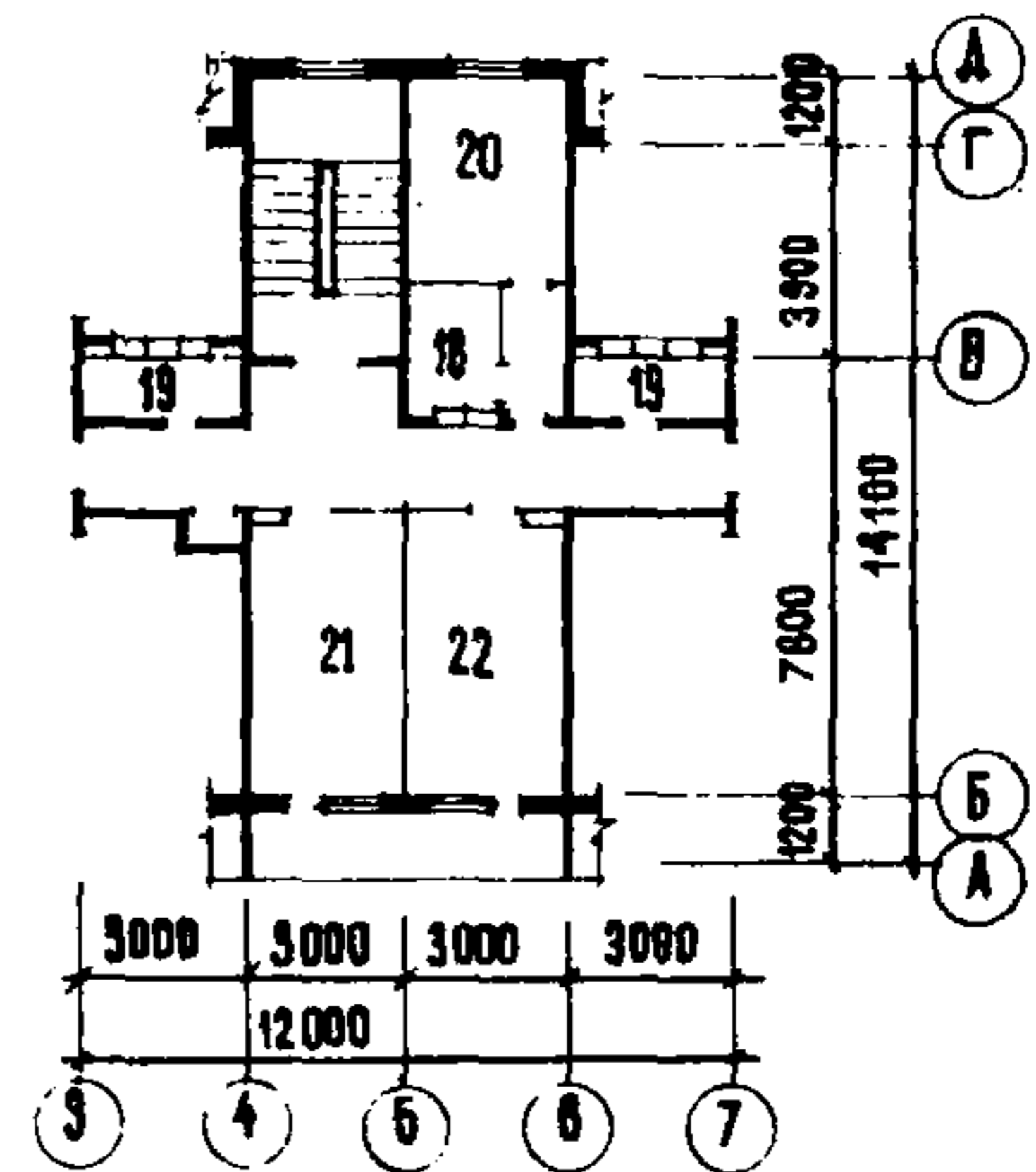
ФАСАД 1-9



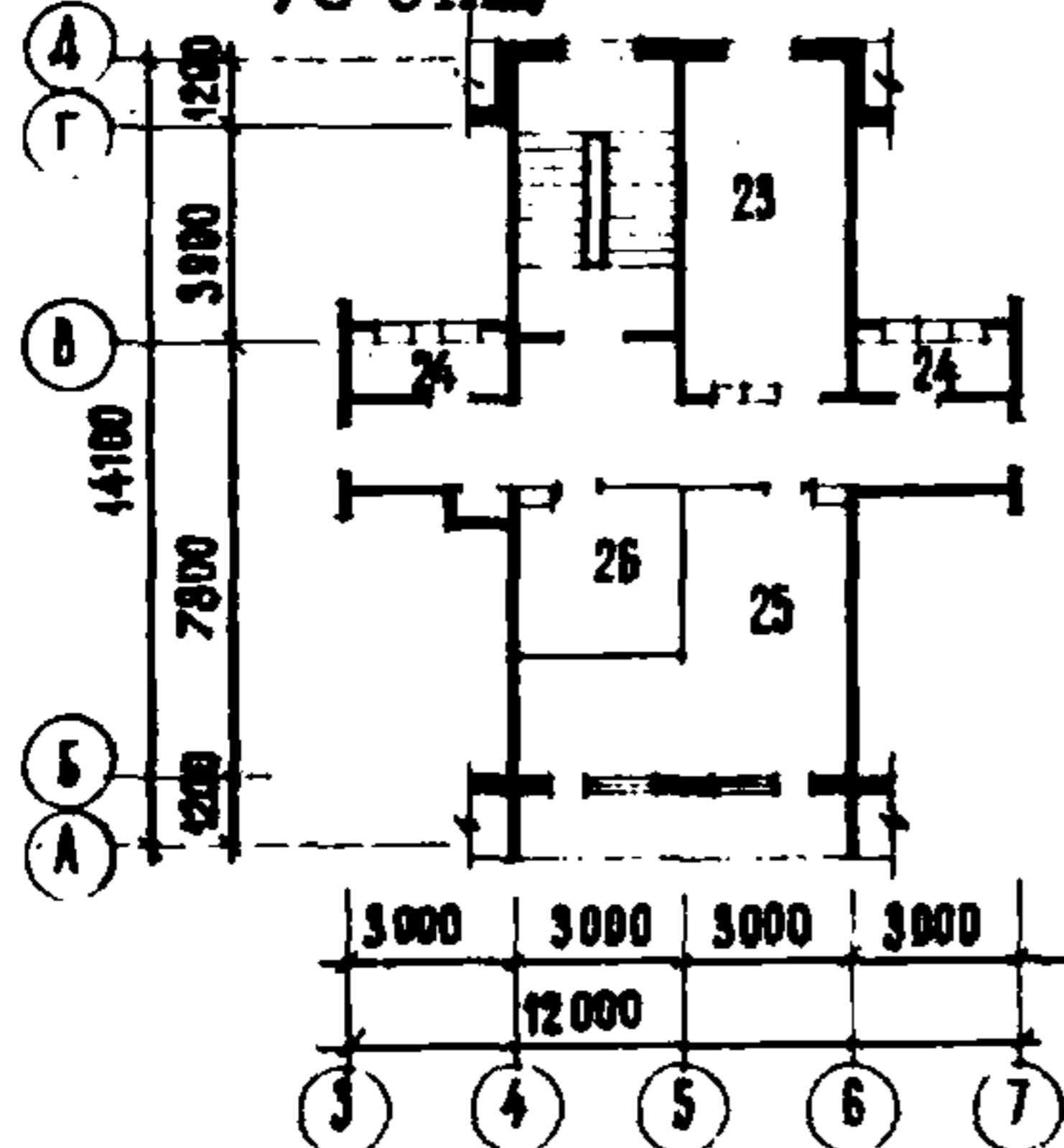
ПЛАН ПЕРВОГО ЭТАЖА



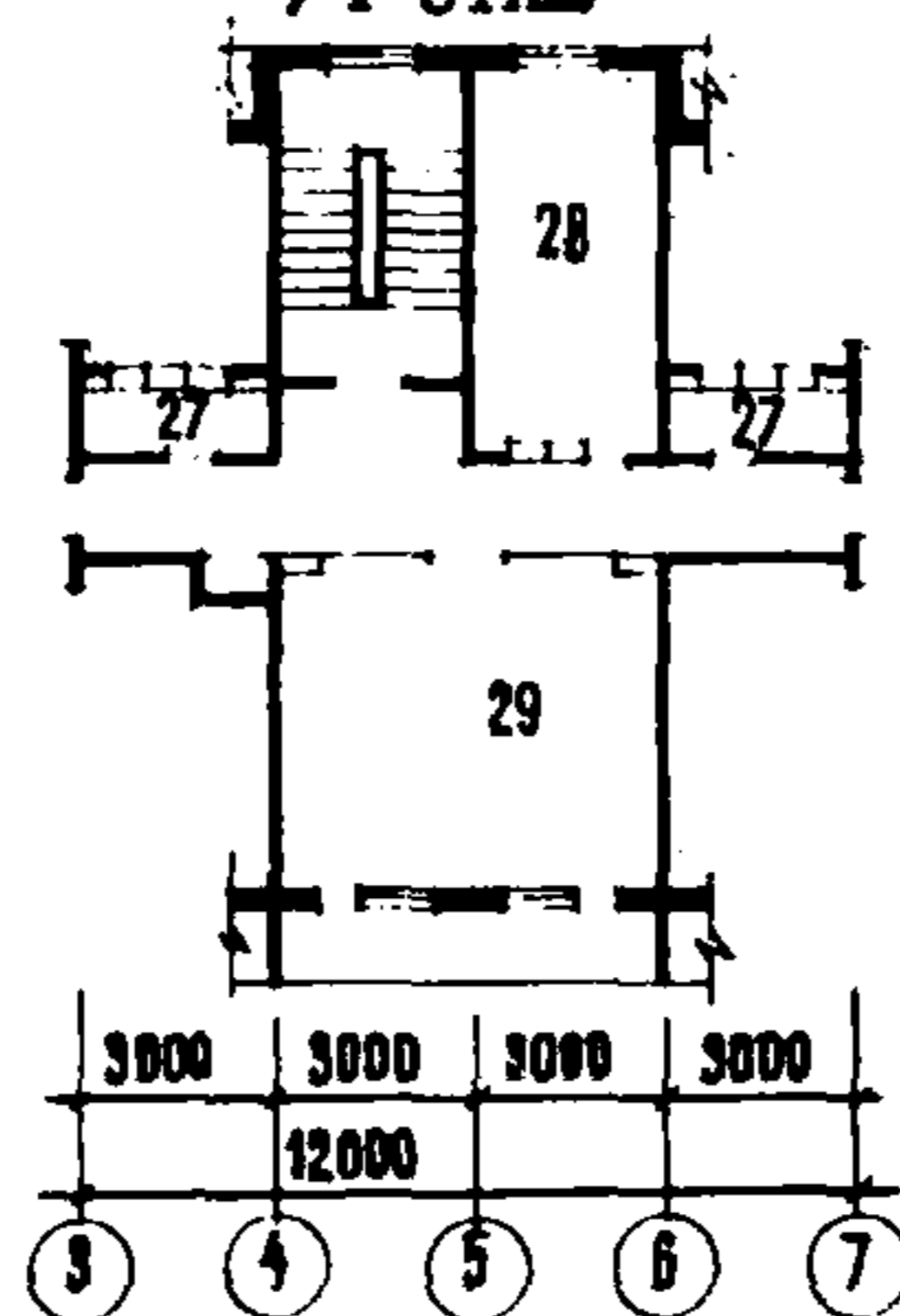
БЛОК ОБСЛУЖИВАНИЯ /2 ЭТАЖ/



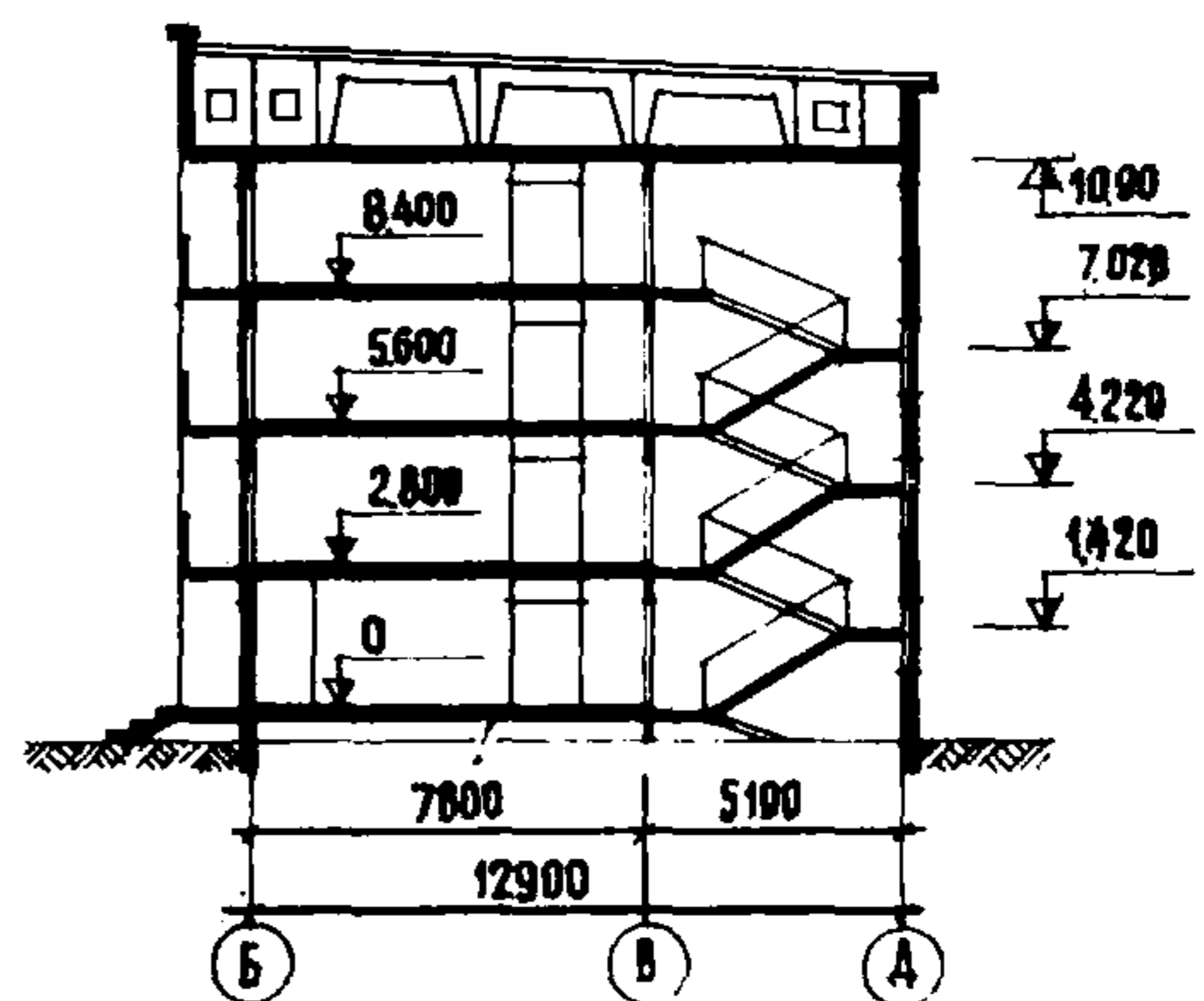
БЛОК ОБСЛУЖИВАНИЯ /3 ЭТАЖ/



БЛОК ОБСЛУЖИВАНИЯ /4 ЭТАЖ/



РАЗРЕЗ I-I



На 3-х страницах. Страница I.



ЭКСПЛИКАЦИЯ ПОМЕЩЕНИЙ

1. Комната на 2 человека	12,84 м2
2. Комната на 3 человека	19,09 "
3. Прихожая	3,31 "
4. Раздельный санузел	2,59 "
5. Совмещенный санузел	3,56 "
6. Шкаф для личных вещей	0,48 "
7. Помещение для чистки и глажения одежды	3,56 "
8. Кухня	9,43 "
9. Холодный шкаф	0,72 "
10. Коридор	13,23 "
11. Хозяйственный шкаф	0,53 "
12. Электротехническая ниша	0,54 "
13. Холл	21,17 "
14. Уборная при вестибюле	3,08 "
15. Постирочная с сушильной и гладильной	15,72 "

16. Помещение для сушки одежды	6,12 м2
17. Вестибюль с тамбуром	22,01 "
18. Кладовая хозяйинвентаря	3,43 "
19. Кладовая грязного белья	3,09 "
20. Кладовая чистого белья	3,09 "
21. Комната коменданта	14,33 "
22. Комната воспитателя	14,33 "
23. Кладовая для хранения личных вещей	17,21 "
24. Кладовая уборочного инвентаря	3,09 "
25. Комната для занятий	20,03 "
26. Кладовая спортивного инвентаря	8,51 "
27. Кладовая хозяйственного инвентаря	3,09 "
28. Комната для занятий в кружках	17,21 "
29. Комната отдыха	29,05 "

ОСНОВНЫЕ ПОКАЗАТЕЛИ

Наименование	Всего	На 1м2	На 1м2
		приведенной общей площади	общей площади
<b>ОБЪЕМ</b>			
строительный м3	4578,0	3,95	4,08
в том числе подземной части "	95,47		
<b>ПЛОЩАДЬ</b>			
застройки м2	435,34		
приведенная общая "	1157,55		
общая "	1121,20		
жилая "	606,40	0,52	0,54
летних помещений "	72,71		
<b>РАСХОД МАТЕРИАЛОВ</b>			
цемент т	252	0,218	0,220
в том числе на сборные изделия "			
сталь в натуральном исчислении "	34	0,029	0,030
сталь приведенная к классу А-I "	36	0,031	0,032
в том числе на сборные изделия "	29		
бетон и железобетон м3	743	0,642	0,663
в том числе: монолитный тяжелый "	10		
монолитный легкий "	13		
сборный тяжелый "	460		
сборный легкий "	260		
лесоматериалы "	70		
кирпич тыс.шт.	50	0,043	0,044
масса конструкций и материалов т	1853	1,600	1,652
масса надземной части /от низа перекрытия техн. подполья/ "	1551	1,330	1,380
<b>СМЕТНАЯ СТОИМОСТЬ</b>			
общая тыс.руб.	149,03	0,129	0,133
в том числе: строительно-монтажные работы "	129,37	0,112	0,115
оборудование "	19,66		
трудоемкость /по-строечная/ чел/дни	3014,89	2,68	2,71
<b>ЭКСПЛУАТАЦИОННЫЕ ПОКАЗАТЕЛИ</b>			
расход холодной воды л/с	3,9		
расход горячей воды "	3,4		
расход тепла на отопление ккал/ч	52420		
расход тепла на горячее водоснабжение "	59000		
потребная мощность электроэнергии квт	55,7		
эксплуатационные затраты руб/год	9008		

СТРОИТЕЛЬНЫЕ КОНСТРУКЦИИ

Конструктивная схема с поперечными несущими стенами и опиранием панелей перекрытий по двум сторонам.  
 Крыша вентилируемая полупроходная, плоская.  
 Фундаменты - ленточные, сборные бетонные и ж.б. блоки и плиты. Серия I.II2-I, вып. I; I.II6-I, вып. I. Типоразмеров - 9.  
 Стены цоколя - керамзитобетонные панели толщиной 30 см. Серия 26. Типоразмеров - 6.  
 Стены наружные - керамзитобетонные панели толщ. 30,35 см. Серия 26. Типоразмеров - 25.  
 Стены внутренние - сборные ж.б. панели толщ. 16 см. Серия 26. Типоразмеров - II.  
 Перекрытия - сборные ж.б. панели многопустотные толщиной 22 см. Серия I.I4I-I, вып. 2, вып. IO. Серия 26. Типоразмеров - 4.  
 Покрытия - сборные ж.б. ребристые панели толщиной 30 см. Серия I.I65-I, вып. 3, вып. 4. Серия 26. Типоразмеров - 4.  
 Кровля - рулонная 3-слойная.  
 Перегородки - гипсовые плиты толщиной 8 см, ГОСТ 6429-74, камни бетонные стеновые толщиной 9 см; ГОСТ 6133-75 /вариант гипсобетонные и гипсоцементобетонные панели толщиной 8 см. Серия 26. Типоразмеров - I3.  
 Двери наружные - деревянные входные и тамбурные. Серия I.I35-I, альбом I. Типоразмеров - 2.  
 Двери внутренние - щитовой конструкции ГОСТ 6629-74. Типоразмеров - 4.  
 Окна - со спаренными переплетами ГОСТ II2I4-65\*. Типоразмеров - 4.  
 Полы линолеум, в кухнях линолеум, в санузлах - керамическая плитка.  
 Отделка наружная - заводская отделка панелей наружных стен фактурным слоем.  
 Отделка внутренняя - клеевая окраска стен, стеновые панели - водозмульсионная краска.  
 Наибольшая масса монтажного элемента /панель внутренняя стеновая/ - 3,65 т.

ИНЖЕНЕРНОЕ ОБОРУДОВАНИЕ

Водопровод - хозяйственно-питьевой от городской сети. Напор на вводе - 20,0 м. вод.ст.  
 Горячее водоснабжение - централизованное от внешнего источника.  
 Канализация - хозяйственно-бытовая в наружную сеть.  
 Отопление - центральное, водяное от внешнего источника; система одноконтурная с верхней разводкой; теплоноситель - вода с температурой 95-70С.  
 Вентиляция - естественная, вытяжка из кухонь и санузлов.  
 Электрооборудование - лампами накаливания и люминесцентными лампами от сети 380/220В.  
 Слаботочные устройства - радио, телефон, телевидение.  
 Оборудование кухонь и санузлов - электроплиты, мойки, унитазы, душевые поддоны, умывальники.



<b>К 2</b>	Гипрограждан- промстрой	4-ЭТАЖНОЕ ОБЩЕЖИТИЕ НА 96 ЧЕЛОВЕК	ТИПОВОЙ ПРОЕКТ № III-26-25/I	ПАСПОРТ Лист 2
------------	----------------------------	-----------------------------------	---------------------------------	-------------------

## ДОПОЛНИТЕЛЬНЫЕ ДАННЫЕ

Показатели приведены для условий строительства здания с подпольными каналами в районах с расчетной температурой минус 25°С. Сметная стоимость определена в ценах, введенных с 1.01.1969 г.

## СОСТАВ ПРОЕКТА

Часть 0	-	Общая часть
Часть 01	-	Архитектурно-строительные чертежи ниже 0
Часть 02	-	Отопление и вентиляция ниже 0
Часть 03	-	Водопровод и канализация ниже 0
Часть 1	-	Архитектурно-строительные чертежи выше 0
Часть 2	-	Отопление и вентиляция выше 0
Часть 3	-	Водопровод и канализация выше 0
Часть 5	-	Электрооборудование
Часть 6	-	Слаботочные устройства
Часть 8	-	Сметы и заказные спецификации
Раздел 8-1	-	С м е т ы
Раздел 8-2	-	Заказные спецификации
Часть 9	-	Узлы и детали
Раздел 9.2-1	-	Монтажные узлы выше 0
Раздел 9.2-2	-	Монтажные узлы выше 0
Раздел 9.3-1	-	Общестроительные детали
Раздел 9.3-2	-	Общестроительные детали
Часть 10	-	Изделия заводского изготовления
Раздел 10.1-1	-	Наружные стеновые панели, выпуски 1, 2, 3
Раздел 10.1-2	-	Наружные стеновые панели
Раздел 10.2-1	-	Внутренние стеновые панели, выпуски 1, 2, 3
Раздел 10.2-2	-	Внутренние стеновые панели
Раздел 10.3-1	-	Панели перекрытий и покрытий
Раздел 10.3-2	-	Панели перекрытий и покрытий
Раздел 10.4-1	-	Разные бетонные и железобетонные изделия
Раздел 10.4-2	-	Разные бетонные и железобетонные изделия
Раздел 10.5-1	-	Панельные перегородки
Раздел 10.5-2	-	Плиты основания пола
Раздел 10.6-1	-	Деревянные изделия
Раздел 10.6-2	-	Деревянные изделия
Раздел 10.7-1	-	Металлические изделия

Объем проектных материалов, приведенных к формату II - 2121 форматка  
в том числе изделий заводского изготовления - 1164 форматки

Проект распространяет Киевский филиал Центрального института  
типового проектирования, 252057, Киев-57, ул. Эжена Потье, 12

Инв. №  
Пасп. № 038325

Страница 3

Е. Г. ХИМЕНКО

Главный инженер  
проекта

А. С. СТОЛЕТИН

Главный инженер  
института