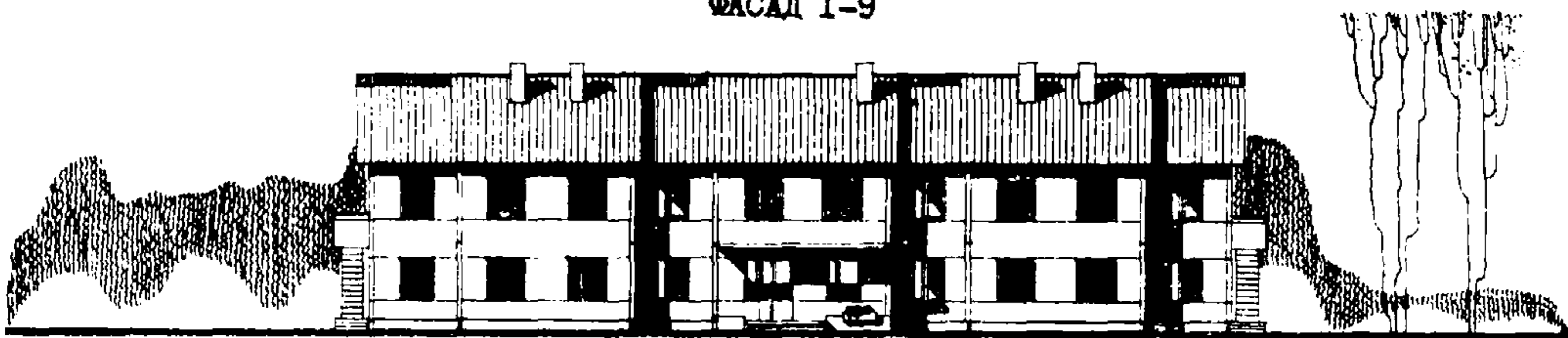
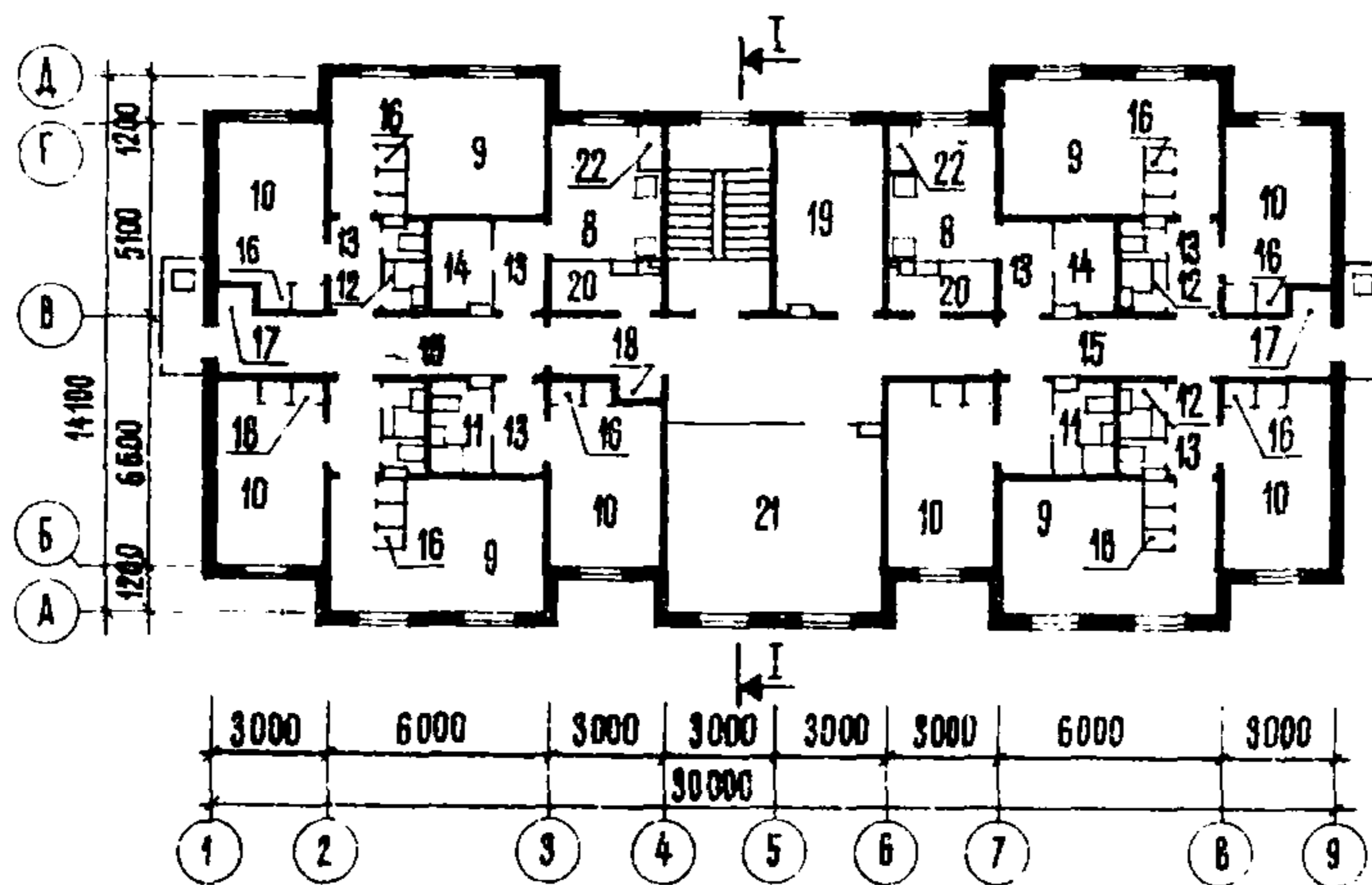
	<p>ДВУХЭТАЖНОЕ ОБЩЕЖИТИЕ НА 48 ЧЕЛОВЕК</p>	<p>П А С П О Р Т ТИПОВОЙ ПРОЕКТ № 161-26-23</p> <p>УДК728.42</p>
<p>ЧАСТЬ <b>2</b></p> <p>Раздел I Подраздел 16(I) Серия 26</p>	<p>Область применения: - II и III климатические районы СССР с обычными геологическими условиями и расчетной температурой наружного воздуха минус 15, 20, 25 °С.</p> <p>Вес снегового покрова -70 кгс/м<sup>2</sup>.</p> <p>Скоростной напор ветра -45 кгс/м<sup>2</sup>.</p> <p>Степень долговечности -II.</p> <p>Степень огнестойкости -II.</p> <p>Класс здания -II.</p> <p>Ориентация -широтная</p>	<p>Разработан Гипрогражданпром-строем. Киев, 252054, Воровского, № 26.</p> <p>Утвержден Госстроем СССР, постановление № III от 22 декабря 1976г.</p> <p>Введен в действие Гипрогражданпромстроем приказ № 436</p> <p>17 ноября 1977г.</p>

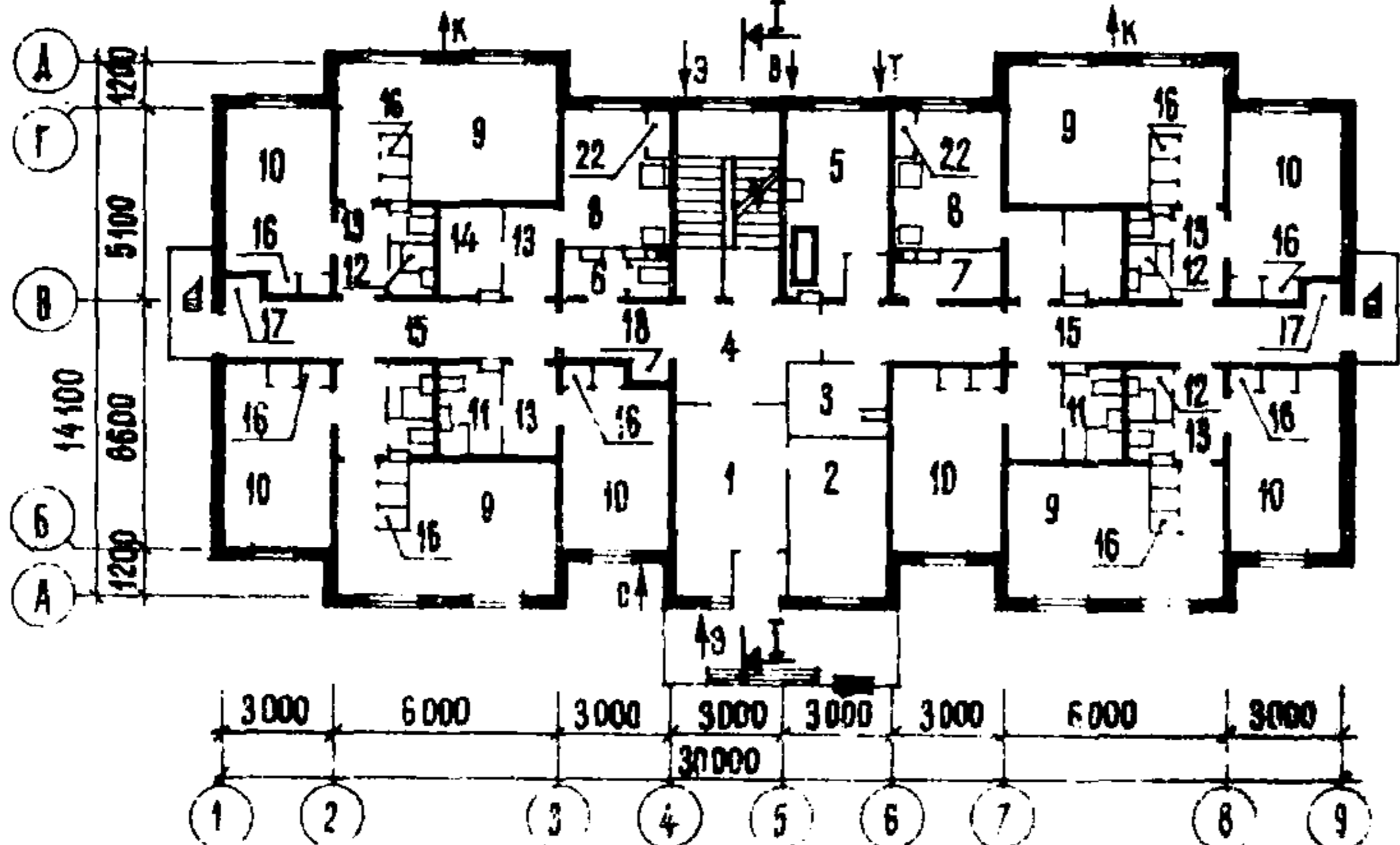
ФАСАД I-9



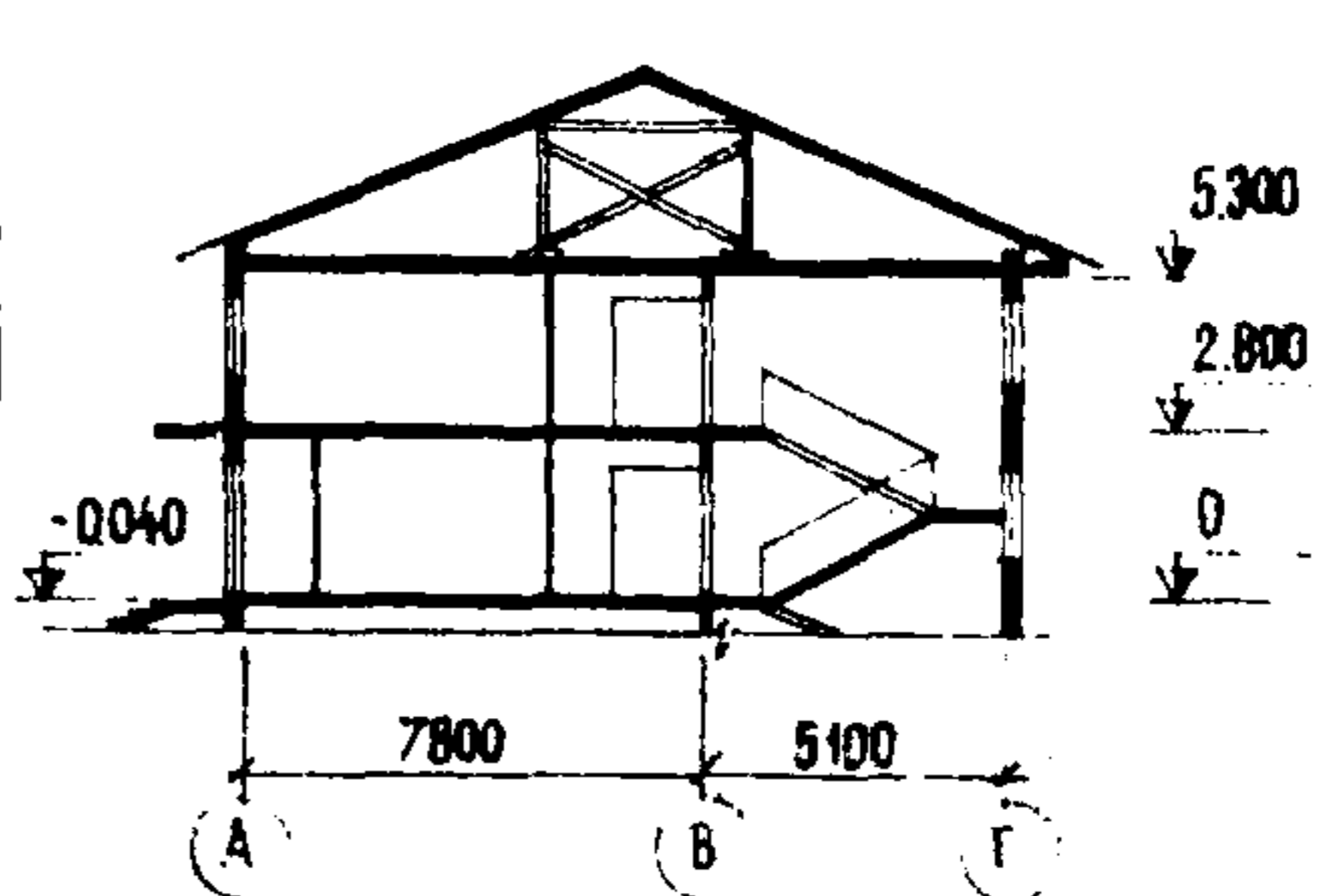
ПЛАН ВТОРОГО ЭТАЖА



ПЛАН I ЭТАЖА



РАЗРЕЗ I-I



## ЭКСПЛИКАЦИЯ ПОМЕЩЕНИЙ

1. Вестибюль с тамбуром	14,33	м2
2. Комната коменданта и воспитателя	11,93	"
3. Кладовая грязного белья	5,27	"
4. Х о л л	24,76	"
5. Постирочная с сушильной и гладильной	12,51	"
6. Уборная при вестибюле	3,08	"
7. Кладовая хозяйственного инвентаря	3,18	"
8. К у х н я	9,43	"
9. Комната на 3 человека	19,09	"
10. Комната на 2 человека	12,84	"
11. Совмещенный санузел	3,56	"
12. Раздельный санузел	2,59	"
13. Прохожая	3,31	"
14. Помещение для чистки и глажения одежды	3,56	"
15. Коридор	13,23	"
16. Шкаф для личных вещей	0,48	"
17. Хозяйственный шкаф	0,53	"
18. Электротехническая ниша	0,54	"
19. Кладовая для хранения личных вещей	13,95	"
20. Кладовая чистого белья	3,8	"
21. Комната отдыха	29,09	"
22. Холодный шкаф	0,72	"

## ОСНОВНЫЕ ПОКАЗАТЕЛИ

Наименование	Всего	На 1м2 приведенной общей площади	На 1м2 общей площади
<b>ОБЪЕМ</b>			
строительный	м3 2325,0	3,9	3,9
в том числе подземной части	" 95,47		
<b>ПЛОЩАДЬ</b>			
застройки	м2 422,0		
приведенная общая	" 582,98		
общая	" 582,98		
жилая	" 303,20	0,52	0,52
<b>РАСХОД МАТЕРИАЛОВ</b>			
цемент	т 125	0,215	0,215
в том числе на сборные изделия			
сталь в натуральном исчислении	" 16	0,027	0,027
сталь приведенная к классу А-I	" 18	0,031	0,031
в том числе на сборные изделия	" 14		
бетон и железобетон	м3 425	0,729	0,729
в т.ч. монолитный			
тяжелый	" 7		
монолитный легкий	" 6		
сборный тяжелый	" 268		
сборный легкий	" 150		
лесоматериалы	" 51	0,088	0,088
кирпич	тыс.шт. 9,4	0,016	0,016
масса конструкций и материалов	т 897	1,538	1,538
масса надземной части (от низа перекрытия техн.подполья)	" 615	1,054	1,054
<b>СМЕТНАЯ СТОИМОСТЬ</b>			
общая	тыс.руб. 81,36	0,140	0,140
в т.ч. строительно-монтажные работы	" 80,970	0,139	0,139
оборудование	" 0,39		
грудо-			
емкость (построечная) ч/дн	1563	2,68	2,68
<b>ЭКСПЛУАТАЦИОННЫЕ ПОКАЗАТЕЛИ</b>			
расход холодной воды	л/сек 2,74		
"-горячей воды	" 2,50		
"-тепла на отопление	ккал/ч 52420		
расход тепла на горячее водоснаб.	" 37807		
потребная мощность электроэн.	квт 30,4		
эксплуатац. затраты	руб/год 4504		

## СТРОИТЕЛЬНЫЕ КОНСТРУКЦИИ

Конструктивная схема с поперечными несущими стенами и опиранием панелей перекрытий по двум сторонам. Крыша с чердаком, скатная.

Фундаменты - ленточные, сборные бетонные и железобетонные блоки и плиты. Серия I.II2-I, вып. I; I.II6-I вып. I. Типоразмеров - 7.

Стены цоколя - керамзитобетонные панели толщиной 30 см, серия 26. Типоразмеров - 6.

Стены наружные - керамзитобетонные панели толщиной 30, 35 см, серия 26. Типоразмеров - 22.

Стены внутренние - сборные железобетонные панели толщиной 16 см, серия 26. Типоразмеров - 7.

Перекрытия - сборные железобетонные панели многослойные толщиной 22 см. Серия I.I4I-2, вып. 2, часть 10, серия 26. Типоразмеров - 4.

Кровля - асбестоцементные листы. ГОСТ 378-76.

Перегородки - гипсовые плиты толщиной 8 см. ГОСТ 6428-74, камня бетонные, стеновые толщиной 9 см, ГОСТ 6133-75 (вариант - гипсобетонные и гипсобоцементобетонные панели толщиной 8 см, серия 26. Типоразмеров - 13.

Двери наружные - деревянные входные и тамбурные. Серия I.I35-I альбом I. Типоразмеров - 2.

Двери внутренние - шитовой конструкции ГОСТ 6629-74. Типоразмеров - 5.

Окна - со спаренными переплетами, ГОСТ II2I4-65<sup>X</sup>. Типоразмеров - 3.

Полы - линолеум, в кухнях - линолеум, в санузлах - керамическая плитка.

Отделка наружная - заводская.

Отделка панелей наружных стен - фактурным слоем.

Отделка внутренняя - клеевая.

Окраска стен, стеновые панели - водоземлюсионная краска.

Наибольшая масса монтажного элемента (панель внутренняя стеновая) - 3,52 т.

## ИНЖЕНЕРНОЕ ОБОРУДОВАНИЕ

Водопровод - хозяйственно-питьевой от городской сети. Напор на вводе - 20,0 м. вод.ст.

Канализация - хозяйственно-бытовая в наружную сеть. Водосток наружный, неорганизованный.

Отопление - центральное, водяное от внешнего источника; система однотрубная с верхней разводкой; температура теплоносителя 95 - 70<sup>0</sup>С.

Вентиляция - естественная вытяжка из кухонь и санузлов.

Горячее водоснабжение - централизованное от внешнего источника.

Электроосвещение - лампами накаливания и люминесцентными лампами от сети 380/220 в.

Слаботочные устройства - радио, телефон, телевидение.

Оборудование кухонь - электрические плиты, мойки.

Оборудование санузлов - унитаза, душевой поддон, умывальник.

<b>К 2</b>	Гипрограждан- промстрой	2-ЭТАЖНОЕ ОБЩЕЖИТИЕ НА 48 ЧЕЛОВЕК	Типовой проект № I6I-26-23	ПАСПОРТ Лист 2
------------	----------------------------	-----------------------------------	-------------------------------	-------------------

Страница 3

## ДОПОЛНИТЕЛЬНЫЕ ДАННЫЕ

Показатели приведены для условий строительства здания с подпольными каналами в районах с расчетной температурой минус 25<sup>0</sup>С . Сметная стоимость определена в ценах, введенных с 1.01-1969 г.

## СОСТАВ ПРОЕКТА

Часть 0	-	Общая часть
Часть 01	-	Архитектурно-строительные чертежи ниже 0
Часть 02	-	Отопление и вентиляция ниже 0
Часть 03	-	Водопровод и канализация ниже 0
Часть 1	-	Архитектурно-строительные чертежи выше 0
Часть 2	-	Отопление и вентиляция выше 0
Часть 3	-	Водопровод и канализация выше 0
Часть 5	-	Электрооборудование
Часть 6	-	Слаботочные устройства
Часть 8	-	Сметы и заказные спецификации
Раздел 8-1	-	С м е т ы
Раздел 8-2	-	Заказные спецификации
Часть 9	-	Узлы и детали
Раздел 9.2-1	-	Монтажные узлы выше 0
Раздел 9.2-2	-	Монтажные узлы выше 0
Раздел 9.3-1	-	Общестроительные детали
Раздел 9.3-2	-	Общестроительные детали
Часть 10	-	Изделия заводского изготовления
Раздел 10.1-1	-	Наружные стеновые панели, выпуски 1,2,3
Раздел 10.1-2	-	Наружные стеновые панели
Раздел 10.2-1	-	Внутренние стеновые панели, выпуски 1,2,3
Раздел 10.2-2	-	Внутренние стеновые панели
Раздел 10.3-1	-	Панели перекрытий и покрытий
Раздел 10.3-2	-	Панели перекрытий и покрытий
Раздел 10.4-1	-	Разные бетонные и железобетонные изделия
Раздел 10.4-2	-	Разные бетонные и железобетонные изделия
Раздел 10.5-1	-	Панельные перегородки
Раздел 10.5-2	-	Плиты основания пола
Раздел 10.6-1	-	Деревянные изделия
Раздел 10.6-2	-	Деревянные изделия
Раздел 10.7-1	-	Металлические изделия

Объем проектных материалов, приведенных к формату 11 - 2019 форматок  
в том числе изделий заводского изготовления - 1478 форматок

Проект распространяет Киевский филиал Центрального института  
типового проектирования, 252057, Киев-57, ул. Эжена Потье, 12

Инв. №  
Пасп. №037864

Е.Г. А. А. А.

Главный инженер  
проектаГлавный инженер  
института  
А.С. СТОЛЬНИК