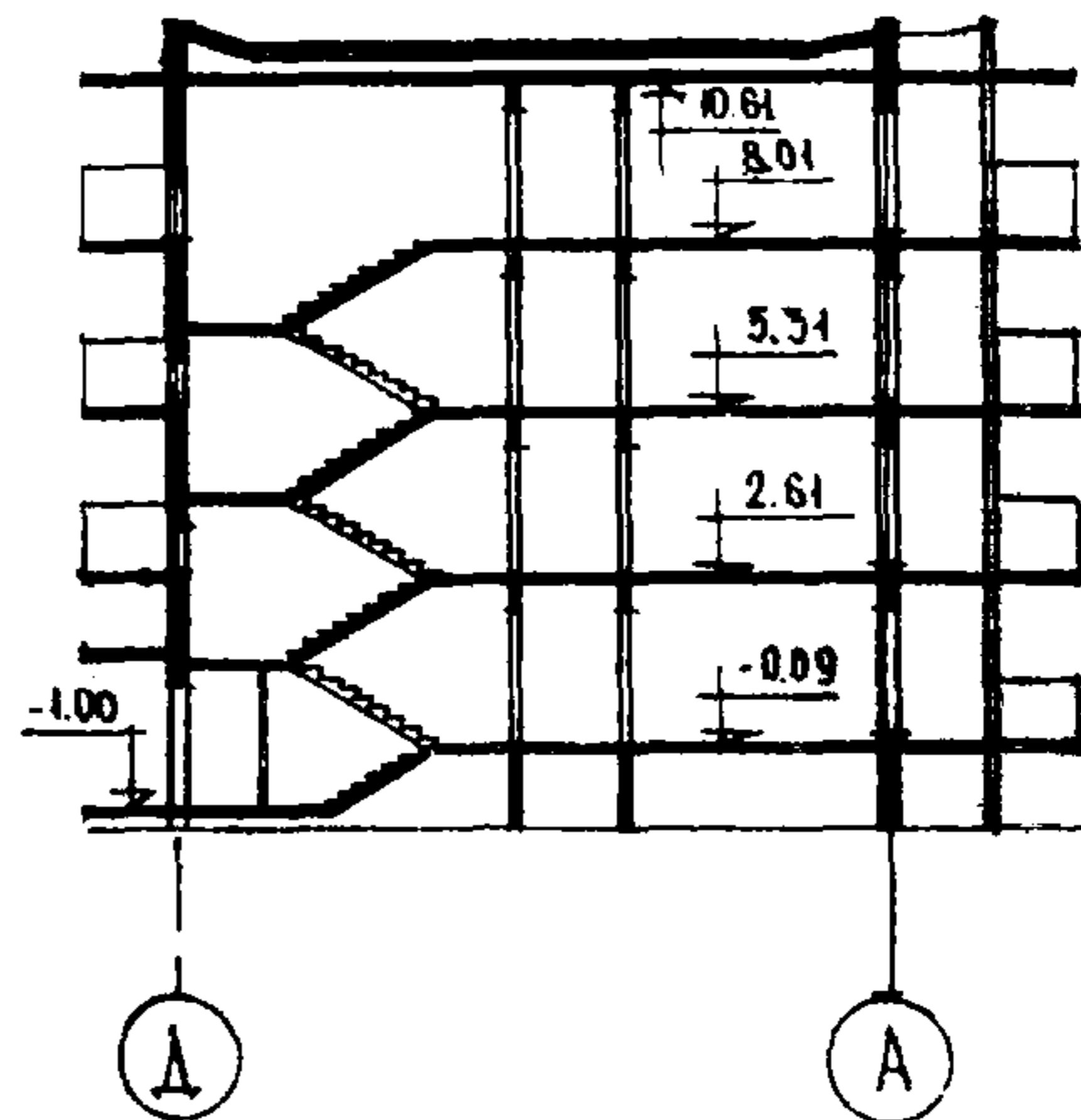
	<p>4-ЭТАЖНЫЙ ЖИЛОЙ БЛОК ОБЩЕЖИТИЯ НА 56 ЧЕЛОВЕК ДЛЯ МАЛОСЕМЕЙНЫХ</p>	<p>ПАСПОРТ ТИПОВОЙ ПРОЕКТ I2I-068/I УДК728.81:691-413</p>
<p>ЧАСТЬ 2 Раздел I Серия I2I Подраздел I6(I)</p>	<p>Область применения: IV подрайон, II и III климатические районы с обычными геологическими условиями и расчетной температурой наружного воздуха минус 20, 25, 30, 35 и 40°C</p> <p>Вес снегового покрова - 150 кгс/м² Скоростной напор ветра - 45 м/с Степень долговечности - II Степень огнестойкости - II</p> <p>Класс здания - II Ориентация - широтная</p>	<p>Разработан институтом "Мосгипронисельстрой" Москва, П17342, ул.Обручева, дом 46. Утвержден Госстроем РСФСР Постановление № 30 от 31.03.1977 г. Введен в действие институтом "Мосгипронисельстрой" Приказ № 81 от 10.03.81 г. Действует с июня 1983г. (I-6-83)</p>

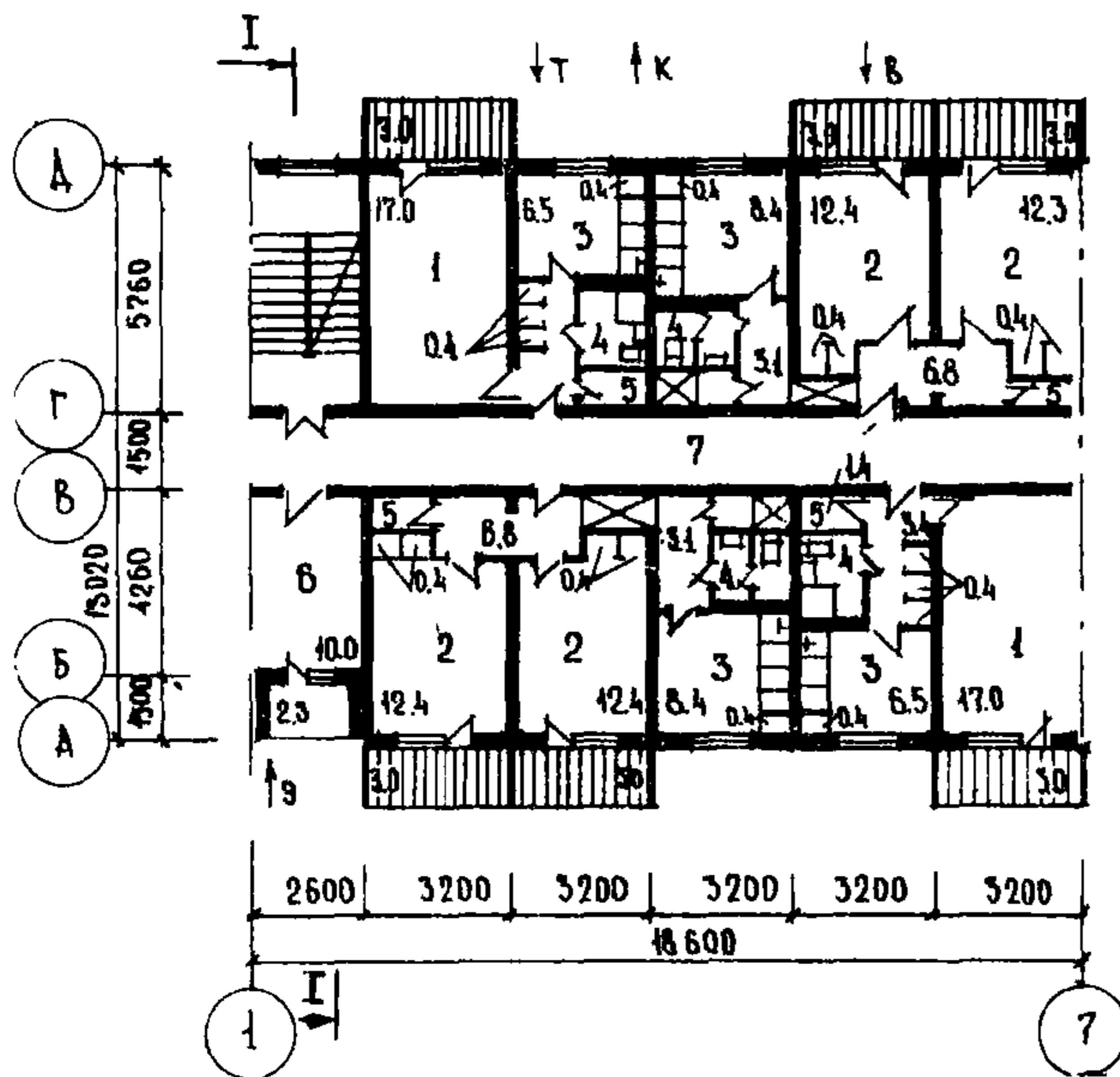
ФАСАД I-7



РАЗРЕЗ I-I

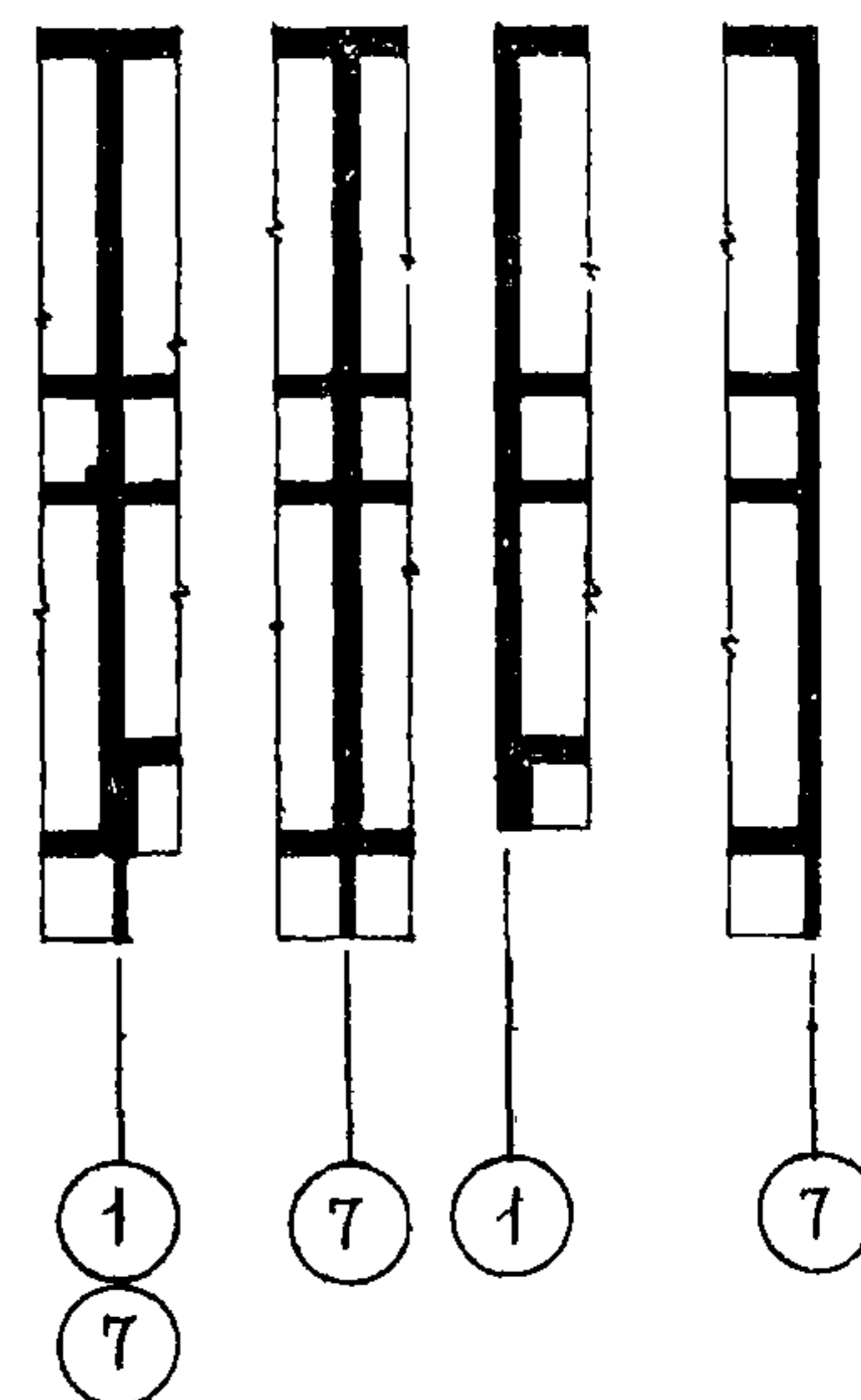


ПЛАН ТИПОВОГО ЭТАЖА



ЭЛЕМЕНТЫ БЛОКИРОВКИ

ЭБ-2 ЭБ-3 ЭБ-1 ЭБ-4



ЭКСПЛИКАЦИЯ

1. Комната на 3 человека	м ²	17,0	5. Кладовая	м ²	1,4
2. Комната на 2 человека	"	12,4	6. Холл	"	10,0
3. Кухня	"	8,4	7. Коридор	"	24,9
	"	6,5			
4. Санузел	"	3,0			
	"	4,3			

На 3 страницах, стр.1

ОСНОВНЫЕ ПОКАЗАТЕЛИ

СТРОИТЕЛЬНЫЕ КОНСТРУКЦИИ

Стр. 2

Типовой проект I21-068/

Мосгипроинисельстрой

		Всего	На 1м2 привед. общей площади	На 1м2 общей площади
О Б Ъ Е М				
Строительный	м3	3263	3,48	3,59
в том числе:				
подземной части	"	502		
на одно место		58,23		
ПЛОЩАДЬ				
Застройки	м2	273		
Общая приведенная	"	935		
Общая	"	907		
Жилая	"	334	0,36	0,37
Летних помещений	"	80		
на одно место		16,19		
РАСХОД МАТЕРИАЛОВ				
Цемент, прив. к М-400	т	148,66	0,16	0,163
в том числе на				
сборные изделия	"	125,22		
Сталь в натуральном				
исчислении	"	27,04	0,02	0,03
Сталь, приведенная				
к классу А-I	"	31,0	0,03	0,03
в том числе на				
сборные изделия	"	13,28	0,01	0,01
Бетон и железобетон	м3	485,12	0,52	0,53
в том числе:				
монолитный тяже-				
лый	"	36,7		
сборный легкий	"	215,37	0,23	0,24
Лесоматериалы	"	48,5		
Кирпич	тыс. шт.	70,69		
Масса конструкций				
и материалов	т	1454,52	1,56	1,60
Масса надземной				
части /от низа пе-				
рекрития подвала/	"	1156,88	1,24	1,28
СМЕТНАЯ СТОИМОСТЬ				
Общая	тыс. руб.	92,02	0,10	0,10
в том числе:				
Строительно-мон-				
тажные работы	"	81,96	0,09	0,09
Оборудование:	"	10,06		
Трудоемкость				
/построечная/	чел. дн.	1796,6	1,92	1,98
на одно место	тыс. руб.	1,64		
ЭКСПЛУАТАЦИОННЫЕ ПОКАЗАТЕЛИ				
Расход холодной				
воды	л/с	0,55		
Расход горячей				
воды	"	0,55		
Расход тепла на				
отопление	ккал/час	45930		50
Расход тепла на				
горячее водоснаб-	"	11968		
жение				
Потребная мощность				
электроэнергии	квт	33,2		
Эксплуатационные				
затраты	руб/год	785	0,84	0,86

Конструктивная схема - бескаркасная с несущими поперечными и продольными стенами и опиранием панелей перекрытий по контуру.

Фундаменты - ленточные, сборные бетонные и железобетонные блоки серии I.II2-5, выпуск I, ГОСТ 13579-78 типоразмеров - 6.

Стены наружные - однослойные керамзитобетонные панели толщиной 35 см; типоразмеров - I5 и многослойные панели толщиной 30 см, типоразмеров - I5 /вариант/

Стены внутренние - несущие железобетонные плоские панели кассетного изготовления, типоразмером - I0.

Перекрытия - панели железобетонные плоские кассетного изготовления, толщиной I0 см, типоразмеров - 4.

Крыша - бесчердачная, совмещенная /утеплитель: керамзит $\gamma = 400 \text{ кг/м}^3$ и полужесткие минераловатные плиты $\gamma = 250 \text{ кг/м}^3$ с парапетом/.

Вентблоки - сборные железобетонные типоразмеров - 2.

Перегородки - внутриквартирные и в санузлах железобетонные панели толщиной 8 см, типоразмеров - 6.

Санузлы - россыпью.

Лестницы - сборные железобетонные площадки и марши, типоразмеров - 6.

Балконы - железобетонные плоские плиты.

Ограждение балконов и лоджий - экраны из асбестоцемента.

Полы - в жилых комнатах и кухнях - линолеум, в санузлах - керамическая плитка.

Окна - со спаренными переплетами по серии I.I36-3 выпуск I, типоразмеров - 4, по серии I2I P.I0.6-I типоразмеров - I.

Двери наружные по серии I.I36-II, альбом I, типоразмеров - 2.

Двери внутренние - щитовые по серии I.I36-I, I.I36-I0, типоразмеров - 6.

Встроенные шкафы и антресоли - по серии I.I72-4, выпуск I.

Отделка наружная - фактурный бетонный слой: керамическая плитка, стеклянная плитка.

Отделка внутренняя в жилых комнатах - оклейка обоями повышенного качества, клеевая покраска, в кухнях и уборных масляная покраска.

Кровля - рулонная четырехслойная.

Наибольшая масса конструкции - внутренняя стеновая панель /толщ. I60 мм/ 5,73т

ИНЖЕНЕРНОЕ ОБОРУДОВАНИЕ

Водопровод - хозяйственно-питьевой от поселковой сети, напор на вводе Н-2Iм вод. ст.

Горячее водоснабжение - от внешней сети, расчетный напор у основания стояков 20,5м вод. ст.

Канализация - хозяйственно-фекальная в поселковую сеть, водосток - внутренний с открытым выпуском.

Отопление - водяное, секционное. Система однетрубная с радиаторами М-I40-A0. Температура теплоносителя 95-70°C.

Вентиляция - естественная, из санузлов и кухонь - принудительная.

Электроснабжение - от внешних сетей, напряжением 380-220в, освещение лампами накаливания.

Устройства связи - радиотрансляция, коллективная телеантенна, телефонные вводы.

Оборудование кухонь - электро плиты, мойки.

Оборудование санузлов - унитазы, ванны, умывальники.

ДОПОЛНИТЕЛЬНЫЕ ДАННЫЕ

Показатели приведены для условий строительства при расчетной температуре минус 30°C с наружными стеновыми панелями из керамзитобетона толщиной 35 см, разработан вариант фасадов. Рабочие чертежи форм для заводского изготовления разработаны институтом "Гипростроймаш" и ЦНИИЭПжилища.

К 2	МОСГИПРОНИИСЕЛЬСТРОЙ	4-этажный жилой блок общежития на 56 человек (для мало-семейных)	ТИПОВОЙ ПРОЕКТ I2I-068/I	ПАСПОРТ Лист 2
------------	----------------------	--	-----------------------------	-------------------

СОСТАВ ПРОЕКТА

Наименование	Применяется для всех вариантов	Применяется для варианта						покрытий	
		наружных стен			многослойные толщиной 35 см			ж.б. панели толщ. 10 см	комплексные панели крыши
		однослойные из керамзитобетона толщиной 35 см							
		30	35	40	25	30	35		
Альбом I Архитектурно-строительные, санитарно-технические и электротехнические чертежи	●								
Часть 0 Общая часть									
Часть 0I Архитектурно-строительные чертежи ниже отм. 0									
Часть I Архитектурно-строительные чертежи выше отм. 0									
Часть 2 Отопление и вентиляция ниже и выше отм. 0									
Часть 3 Водоснабжение и канализация ниже и выше отм. 0									
Часть 5 Электрооборудование									
Часть 6 Устройства связи									
Альбом II Смета	●								
Альбом III Заказные спецификации	●								
Часть 9 Узлы и детали									
раздел 9.1-I; 9.1-2; 9.9-I; 9.1-6 - монтажные узлы	●								
раздел 9.2-I; 9.2-2; 9.2-6 - общестроительные детали	●								
раздел 9.7-2 - сантехнические детали	●								
Часть 10 Изделия заводского изготовления									
раздел 10.1-I, 10.1-I2 - однослойные наружные стеновые панели толщиной 300 мм	●								
раздел 10.1-2, 10.1-I3 - однослойные наружные стеновые панели толщиной 350 мм	●								
раздел 10.1-3, 10.1-I4, 10.1-I8 - однослойные наружные стеновые панели толщиной 400 мм	●								
раздел I 10.1-4, 10.1-I5 - многослойные наружные стеновые панели толщиной 250 мм	●								
раздел 10.1-5, 10.1-I6 - многослойные наружные стеновые панели толщиной 300 мм	●								
раздел 10.1-6, 10.1-I7 - многослойные наружные стеновые панели толщиной 350 мм	●								
раздел 10.2-9 - внутренние стеновые панели и перегородки	●								
раздел 10.3-5 - комплексные панели покрытия	●								
раздел 10.3-9 - панели перекрытия	●								
раздел 10.4-I, 10.4-2, 10.9-I, 10.9-3, 10.4-I0 - разные бетонные и железобетонные изделия	●								
разделы 10.6-I, 10.6-2 - деревянные изделия. Встроенные шкафы и антресоли. Монтажные чертежи	●								
разделы 10.7-I, 10.7-2 - металлические изделия	●								
разделы 10.10-I, 10.10-2, 10.10-4, 10.10-6, 10.10-7, 10.10-8, 10.10-I0, 10.10-II - сметные цены промышленных изделий	●								
раздел 10.9-8 - разные изделия	●								
(дополнения к разделам 10.1-I, 10.1-2, 10.1-3, 10.1-4, 10.1-5, 10.1-6, 10.2-9, 10.3-5, 10.3-9, 10.4-I, 10.6-I)	●								

Объем проектных материалов, приведенных к формату II I2I6 форматок, в том числе изделий заводского изготовления 940 форматок
 Проект распространяет Центральный институт типового проектирования I25878, Москва, А-445, Смольная ул., 22

Инв. № 18378
 Паспорт № 040815

Стр. 3

Главный архитектор проекта Денисова К.Б.

Головин В.И.

Главный инженер института