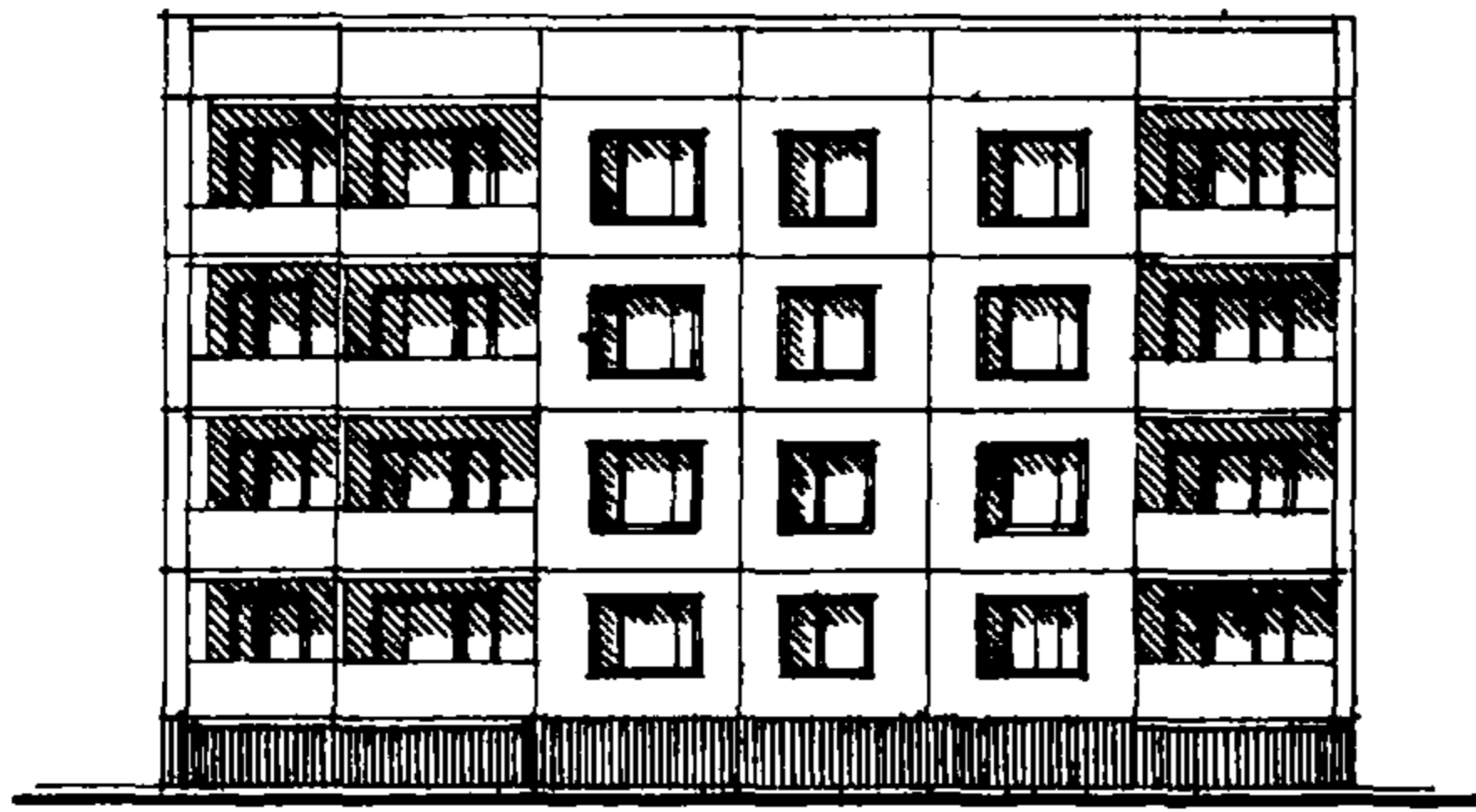
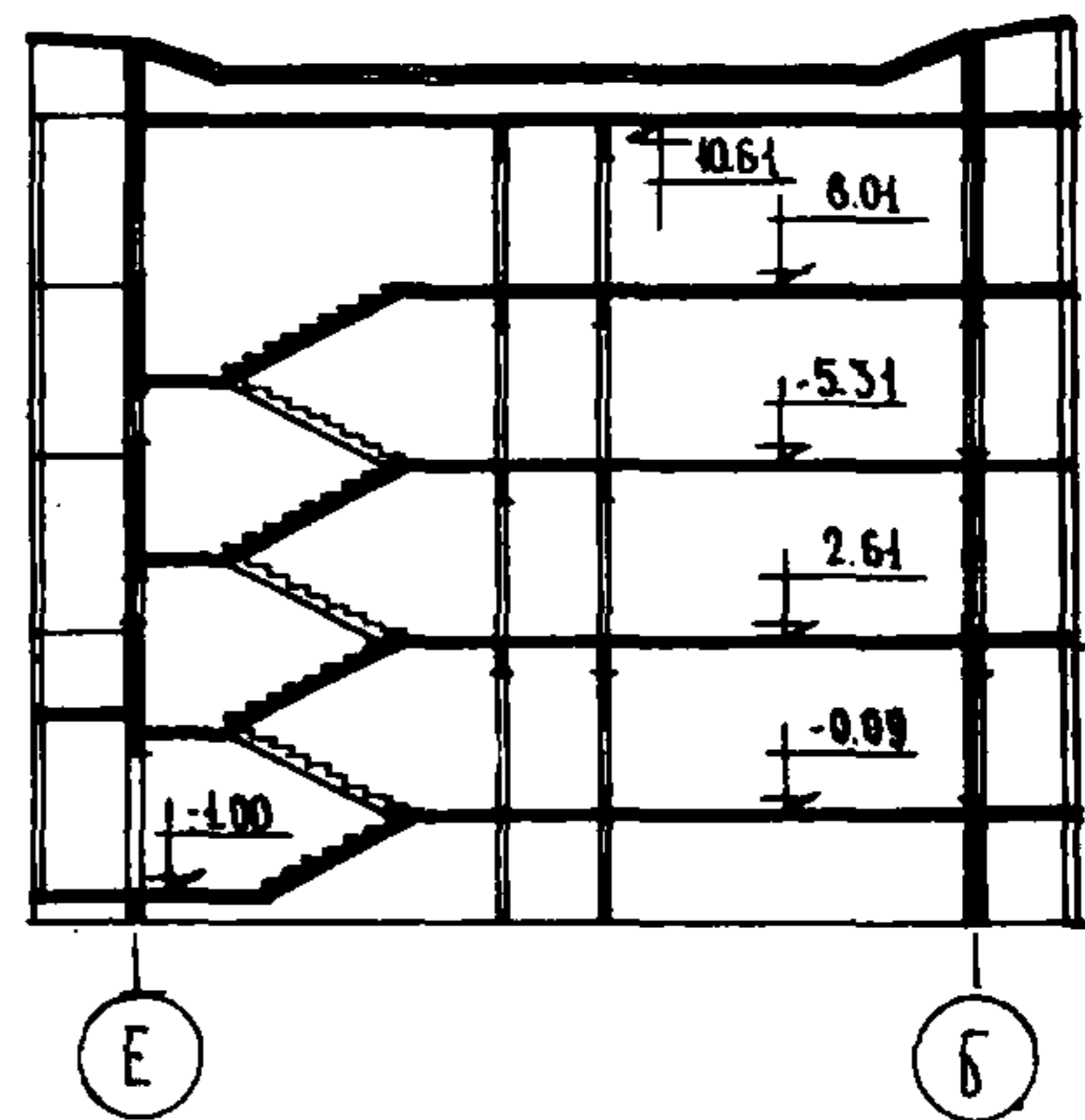
	<p align="center">4-ЭТАЖНЫЙ ЖИЛОЙ БЛОК ОБЩЕЖИТИЯ НА 80 ЧЕЛОВЕК ДЛЯ РАБОЧИХ И СЛУЖАЩИХ.</p>	<p align="center">ПАСПОРТ ТИПОВОЙ ПРОЕКТ I2I-067/I</p>
<p>ЧАСТЬ 2</p> <p>Раздел I Серия I2I Подраздел I6(I)</p>	<p>Область применения: IВ подрайон, II и III климатические районы с обычными геологическими условиями и расчетной температурой наружного воздуха минус 20, 25, 30,35, и 40°С.</p> <p>Вес снегового покрова - 150 кгс/м² Скоростной напор ветра - 45 кгс/м² Степень долговечности - II Степень огнестойкости - II Класс здания - II Ориентация - широтная</p>	<p>УДК728.61:691-413</p> <p>Разработано институтом "Мосгипронисельстрой" Москва, П14342, ул.Обручева, д.46</p> <p>Утвержден Госстроем РСФСР Постановлением № 30 от 31 марта 1977 г. Введен в действие институтом "Мосгипронисельстрой" Приказ № 81 от 10.03.81 Действует с июня 1983г. (И-6-83)</p>

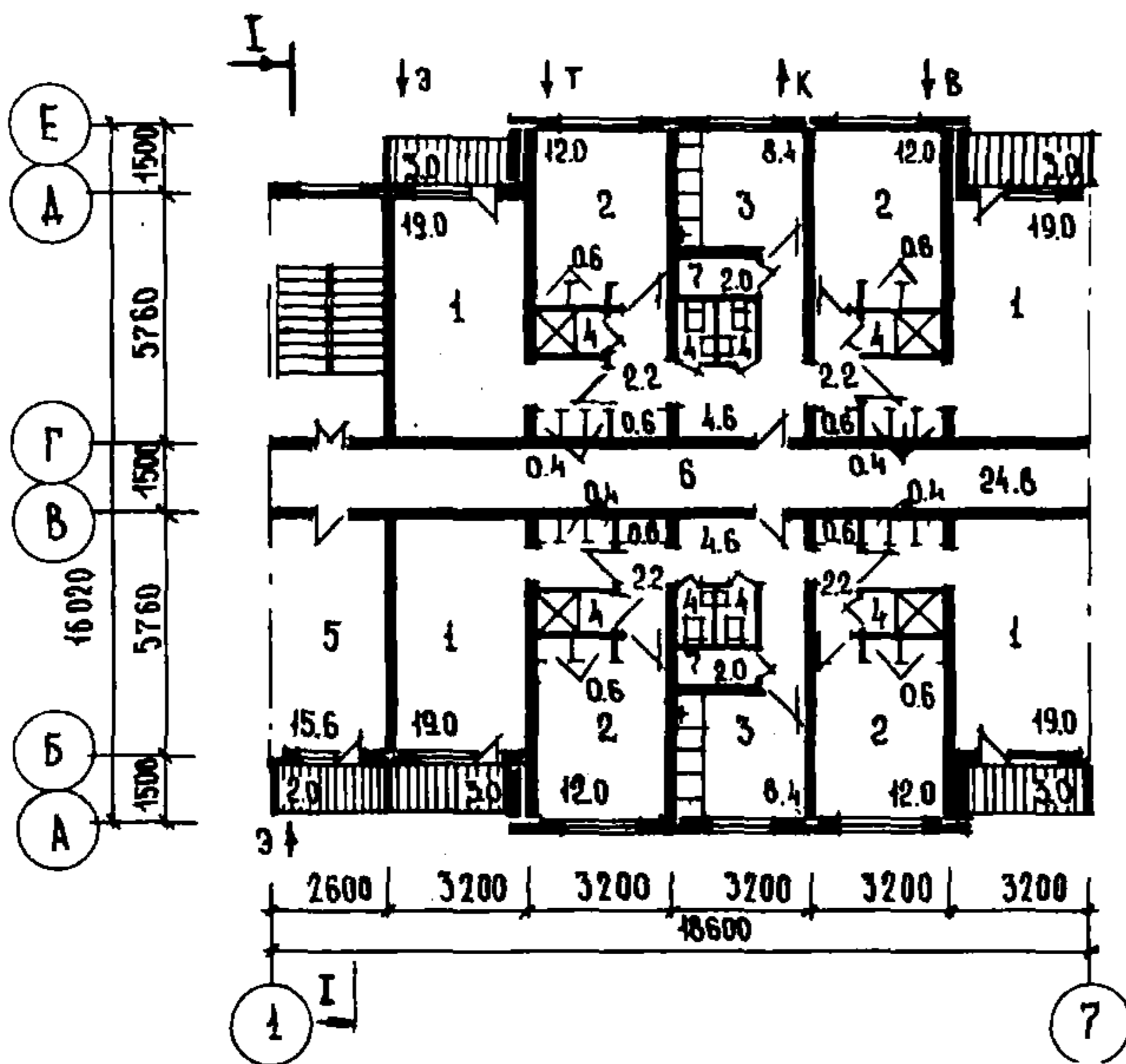
ФАСАД I-7



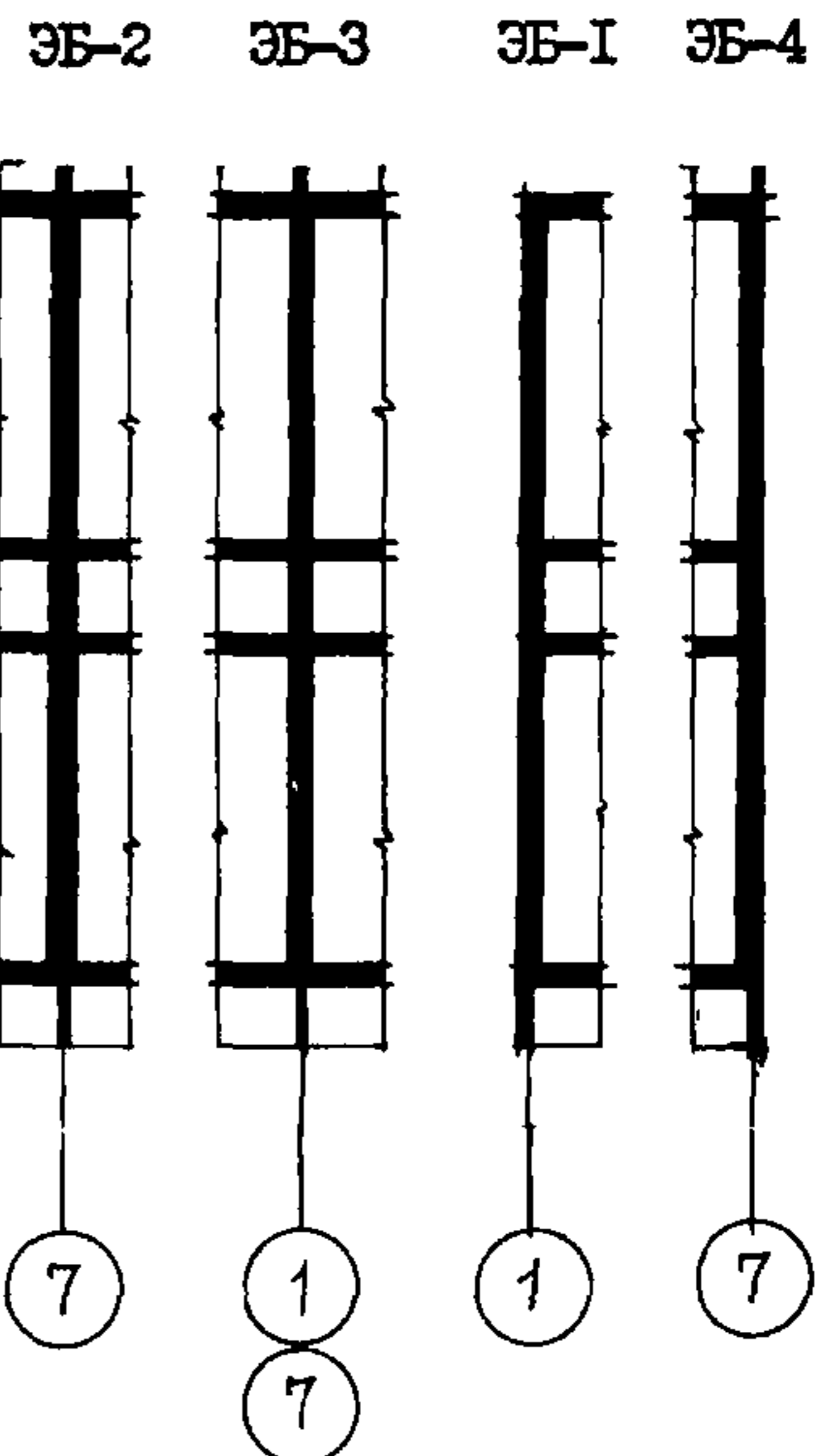
РАЗРЕЗ I-I



ПЛАН ТИПОВОГО ЭТАЖА



ЭЛЕМЕНТЫ БЛОКИРОВКИ



ЭКСПЛИКАЦИЯ

1. Комната на 3 человека	м ²	19,0	5. Холл	м ²	15,6
2. Комната на 2 человека	м ²	12,0	6. Коридор	м ²	24,8
3. Кухня	м ²	8,4	7. Комната для чистки одежды	"	2,0
4. Санузел	м ²	2,9			

ОСНОВНЫЕ ПОКАЗАТЕЛИ

СТРОИТЕЛЬНЫЕ КОНСТРУКЦИИ

Стр. 2

Наименование		Всего	На 1м ² привед. общей площади	На 1м ² общей площади
О Б Ъ Е М				
Строительный	м ³	3916	3,779	3,892
в том числе подземной части	"	572		
на одно место		48,95		
ПЛОЩАДЬ				
Застройки	м ²	313		
Общая приведенная	"	1036		
Общая	"	1006		
Жилая	"	372	0,359	0,37
Летних помещений	"	60		
на одно место		12,57		
РАСХОД МАТЕРИАЛОВ				
Цемент, прив.к М-400	т	210,21	0,202	0,208
в том числе на сборные изделия	"	197,71		
Сталь в натуральном исчислении	"	26,07	0,025	0,025
Сталь, приведенная к классу А-I	"	31,29	0,030	0,031
в том числе на сборные изделия	"	23,29		
Бетон и железобетон	м ³	814,48	0,786	0,81
в том числе:				
монолитный тяжелый	"	12,38		
сборный тяжелый	"	476,99		
сборный легкий	"	325,11		
Лесоматериалы	"	69,81	0,067	0,069
Кирпич	тыс.шт.	8,53	0,0082	0,0085
Масса конструкций и материалов	т	2092,55	2,019	2,080
Масса надземной части /от низа перекрытия подвала/	"	1664,35	1,606	1,654
СМЕТНАЯ СТОИМОСТЬ				
Общая	тыс.руб.	96,10	0,09	0,10
в том числе:				
Строительно-монтажные работы	"	82,73	0,08	0,08
Оборудование	"	13,37		
Трудоемкость /построечная/	чел./дн.	1805	1,74	1,79
на одно место	тыс.руб.	1,20		
ЭКСПЛУАТАЦИОННЫЕ ПОКАЗАТЕЛИ				
Расход холодной воды	л/с	0,65		
Расход горячей воды	"	0,65		
Расход тепла на отопление	ккал/час	54800		54,5
Расход тепла на горячее водоснабжение	"	31382		
Потребная мощность электроэнергии	квт	11,2		
Эксплуатационные затраты	руб/год	805	0,77	0,80

Конструктивная схема - бескаркасная с несущими поперечными и продольными стенами и опиранием панелей перекрытий по контуру. Фундаменты - ленточные, сборные бетонные и железобетонные блоки серии I.II2-5, выпуск I ГОСТ 13579-78 типоразмеров - 7. Стены наружные - однослойные керамзитобетонные панели толщиной 35 см; типоразмеров - 22 и многослойные панели толщиной 30 см, типоразмеров - 22 /вариант/. Стены внутренние - несущие железобетонные плоские панели кассетного изготовления, типоразмеров - 13. Перекрытия - панели железобетонные плоские кассетного изготовления, толщиной 10 см, типоразмеров - 5. Крыша - бесчердачная, совмещенная /утеплитель: керамзит $\gamma = 400 \text{ кг/м}^3$ и полужесткие плиты минераловатные $\gamma = 250 \text{ кг/м}^3$ с парапетом/. Вентблочки - сборные железобетонные типоразмеров - 3. Перегородки - внутриквартирные и в санузлах железобетонные панели толщиной 8 см; типоразмеров - 8. Санузлы - россыпью. Лестницы - сборные железобетонные площадки и марши, типоразмеров - 6. Балконы - железобетонные плоские плиты. Ограждение балконов и лоджий - экраны из асбестоцемента. Полы - в жилых комнатах и кухнях - линолеум, в санузлах - керамическая плитка. Окна - со спаренными переплетами по серии I.I36-3 выпуск I, типоразмеров - 7, по серии I2I P.I0.6-I, типоразмеров - I. Двери наружные по серии I.I35-I, альбом I типоразмеров - 2. Двери внутренние - щитовые по серии I.I36-I0, типоразмеров - 6. Встроенные шкафы и антресоли - по серии I.I72-4, выпуск I. Отделка наружная - фактурный бетонный слой; керамическая плитка; стеклянная плитка. Отделка внутренняя в жилых комнатах - оклейка обоями повышенного качества; клеевая покраска; в кухнях и уборных масляная покраска. Кровля - рулонная четырехслойная. Наибольшая масса конструкции - внутренняя стеновая панель /толщ. 160 мм/ 5,73 т.

ИНЖЕНЕРНОЕ ОБОРУДОВАНИЕ

Водопровод - хозяйственно-питьевой от поселковой сети, напор на вводе Н-21 м вод ст. Горячее водоснабжение - от внешней сети, расчетный напор у основания стояков 20 м вод. ст. Канализация - хозяйственно-фекальная в поселковую сеть; водосток - внутренний с открытым выпуском. Отопление - водяное, секционное, Система одноконтурная с радиаторами М-140-А0. Температура теплоносителя 95-70°C. Вентиляция - естественная, из санузлов и кухонь - принудительная. Электроснабжение - от внешних сетей, напряжением 380-220 в, освещение лампами накаливания. Устройство связи - радиотрансляция, коллективная антенна, телефонные вводы. Оборудование кухонь - электроплиты, мойки. Оборудование санузлов - унитазы, ванны, умывальники.

ДОПОЛНИТЕЛЬНЫЕ ДАННЫЕ

Показатели приведены для условий строительства при расчетной температуре минус 30°C с наружными стеновыми панелями из керамзитобетона толщиной 35 см. Разработан вариант I этажа, с блоком обслуживания; вариант фасадов. Рабочие чертежи форм для заводского изготовления разработаны институтом "Гипростроммаш" и ЦНИИЭПжилища.

Типовой проект I2I-067/I

Мосгипрострой

К 2	МОСТИПРОНИИСЕЛЬСТРОЙ	4-этажный жилой блок общежития на 80 человек для рабочих и служащих	ТИПОВОЙ ПРОЕКТ I2I-067/I			ПАСПОРТ Лист 2			
СОСТАВ ПРОЕКТА									
Наименование	Применяется для всех вариантов	Применяется для варианта						ж/б панели толщ. 10 см	комплексные панели для крыш
		наружных стен			покрытий				
		однослойные из керамзитобетона толщиной 35 см			многослойные толщиной 35 см				
		30	35	40	25	30	35		
Альбом I. Архитектурно-строительные, санитарно-технические и электротехнические чертежи Часть 0. Общая часть Часть 0I. Архитектурно-строительные чертежи ниже отм. 0 Часть I. Архитектурно-строительные чертежи выше отм. 0 Часть 2. Отопление и вентиляция ниже и выше отм. 0 Часть 3. Водоснабжение и канализация ниже и выше отм. 0 Часть 5. Электрооборудование Часть 6. Устройства связи Альбом II. Смета Альбом III. Заказные спецификации Часть 9. Узлы и детали разделы 9.1-1, 9.1-2, 9.9-1, 9.1-6 - монтажные узлы разделы 9.2-1, 9.2-2, 9.2-6 - общестроительные детали раздел 9.7-2 - сантехнические детали Часть 10. Изделия заводского изготовления раздел 10.1-1 - однослойные наружные стеновые панели толщиной 300 мм раздел 10.1-2 - однослойные наружные стеновые панели толщ. 350 мм раздел 10.1-3 - однослойные наружные стеновые панели толщ. 400 мм раздел 10.1-4 - многослойные наружные стеновые панели толщ. 250 мм раздел 10.1-5 - многослойные наружные стеновые панели толщ. 300 мм раздел 10.1-6 - многослойные наружные стеновые панели толщ. 350 мм раздел 10.2-9 - внутренние стеновые панели и перегородки раздел 10.3-5 - комплексные панели покрытия раздел 10.3-9 - панели перекрытия раздел 10.4-1, 10.4-2, 10.9-1, 10.9-3, 10.4-10 - разные бетонные и железобетонные изделия разделы 10.6-1, 10.6-2 - деревянные изделия. Встроенные шкафы и антресоли. Монтажные чертежи разделы 10.7-1, 10.7-2 - металлические изделия разделы 10.10-1, 10.10-2, 10.10-4, 10.10-6, 10.10-7, 10.10-8, 10.10-10, 10.10-11 - сметные цены промышленных изделий раздел 10.9-8 - разные изделия (дополнения к разделам 10.1-1, 10.1-2, 10.1-3, 10.1-4, 10.1-5, 10.1-6, 10.2-9, 10.3-5, 10.3-9, 10.4-1, 10.6-1)	●								

Стр. 3

Главный архитектор проекта
Денисова К.Б.

Главный инженер института
Головачев В.И.

Главный инженер института

Объем проектных материалов, приведенных к формату II 156I форматок, в том числе изделий заводского изготовления - 1186 форматок
 Проект разрабатывает Центральный институт типового проектирования
 125878, Москва, А-445, Смольная ул., 22

Инв. № 18379
 Паспорт № 040816