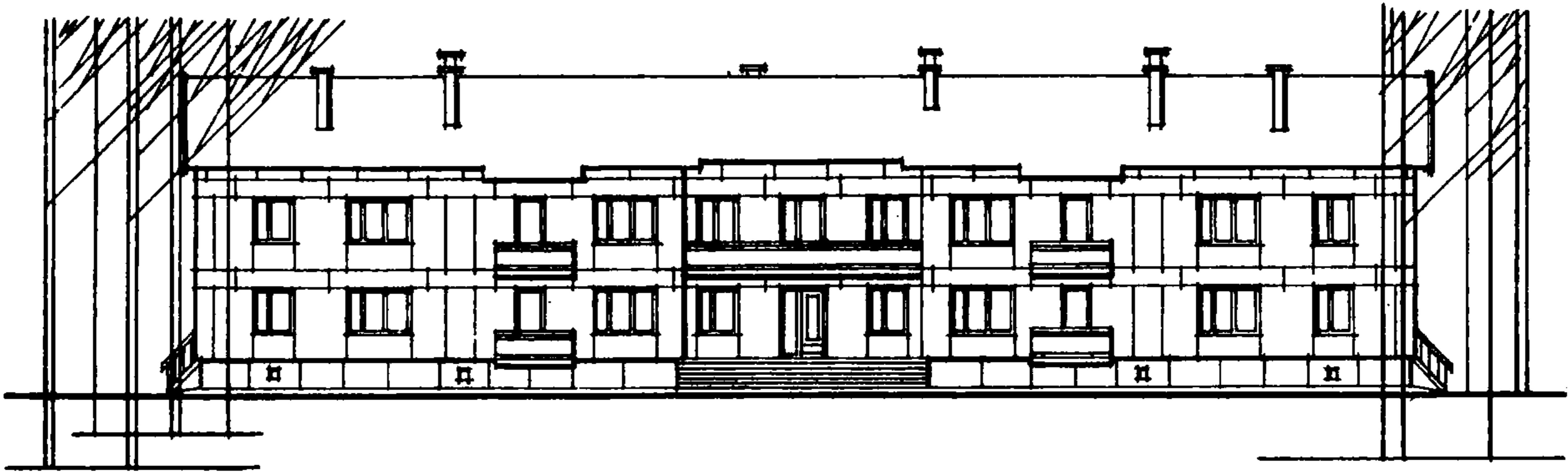
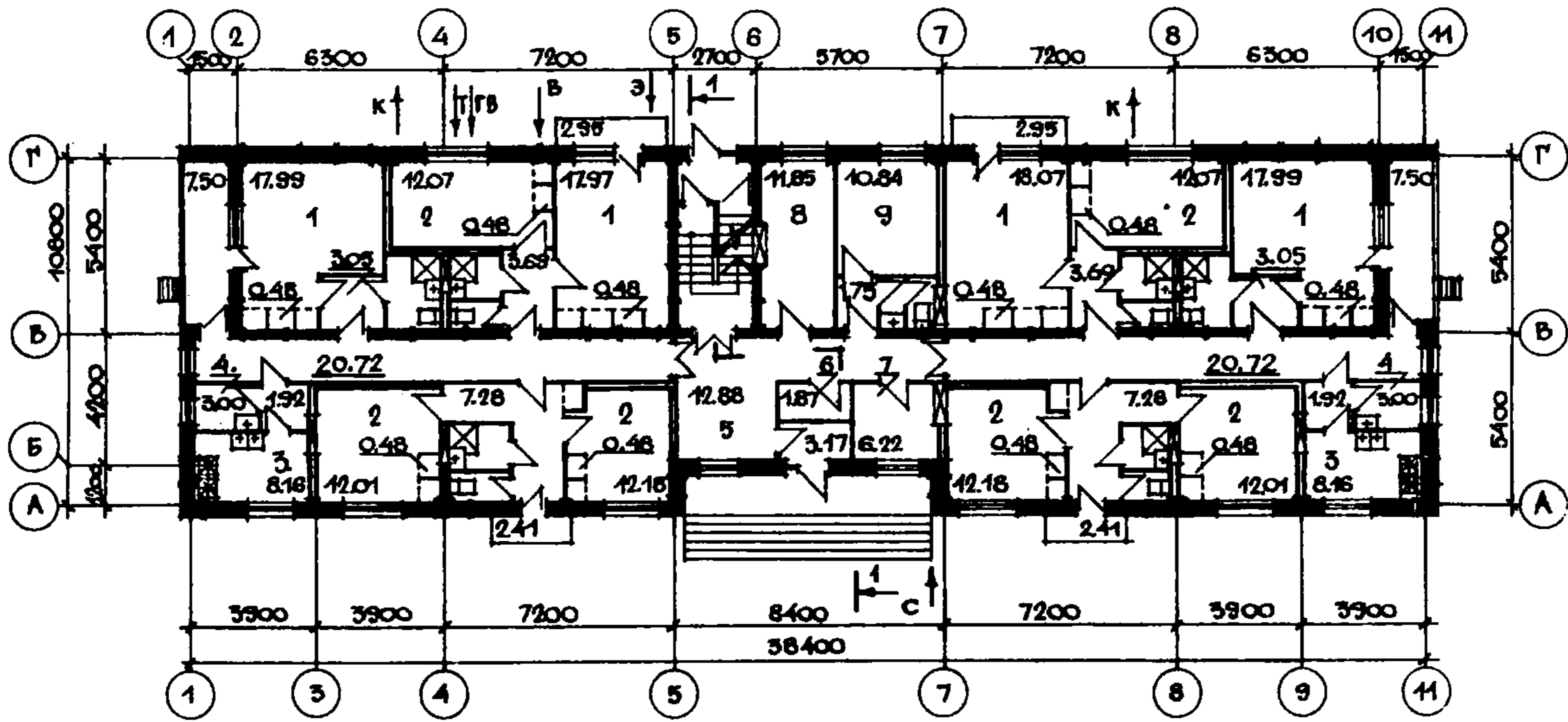


|                                       |  |  |
|---------------------------------------|--|--|
| <p><b>СССР</b></p>                    | <p>СТРОИТЕЛЬНЫЙ КАТАЛОГ<br/>                 ЧАСТЬ 2<br/>                 ТИПОВЫЕ ПРОЕКТЫ ПРЕДПРИЯТИЙ, ЗДАНИЙ И СООРУЖЕНИЙ</p> | <p>ТИПОВОЙ ПРОЕКТ<br/>                 I63-24-I48.83<br/>                 УДК 728.87:691-412</p> |
| <p><b>ЦИТП</b></p>                    | <p>ДВУХЭТАЖНОЕ ОБЩЕЖИТИЕ НА 48 ЧЕЛОВЕК</p>   | <p><b>ОХОО</b></p>   |
| <p>ИЮНЬ<br/>                 1983</p> |  | <p>На 2-х листах<br/>                 На 4-х страницах<br/>                 Страница I</p>       |

ФАСАД I-II



ПЛАН ПЕРВОГО ЭТАЖА

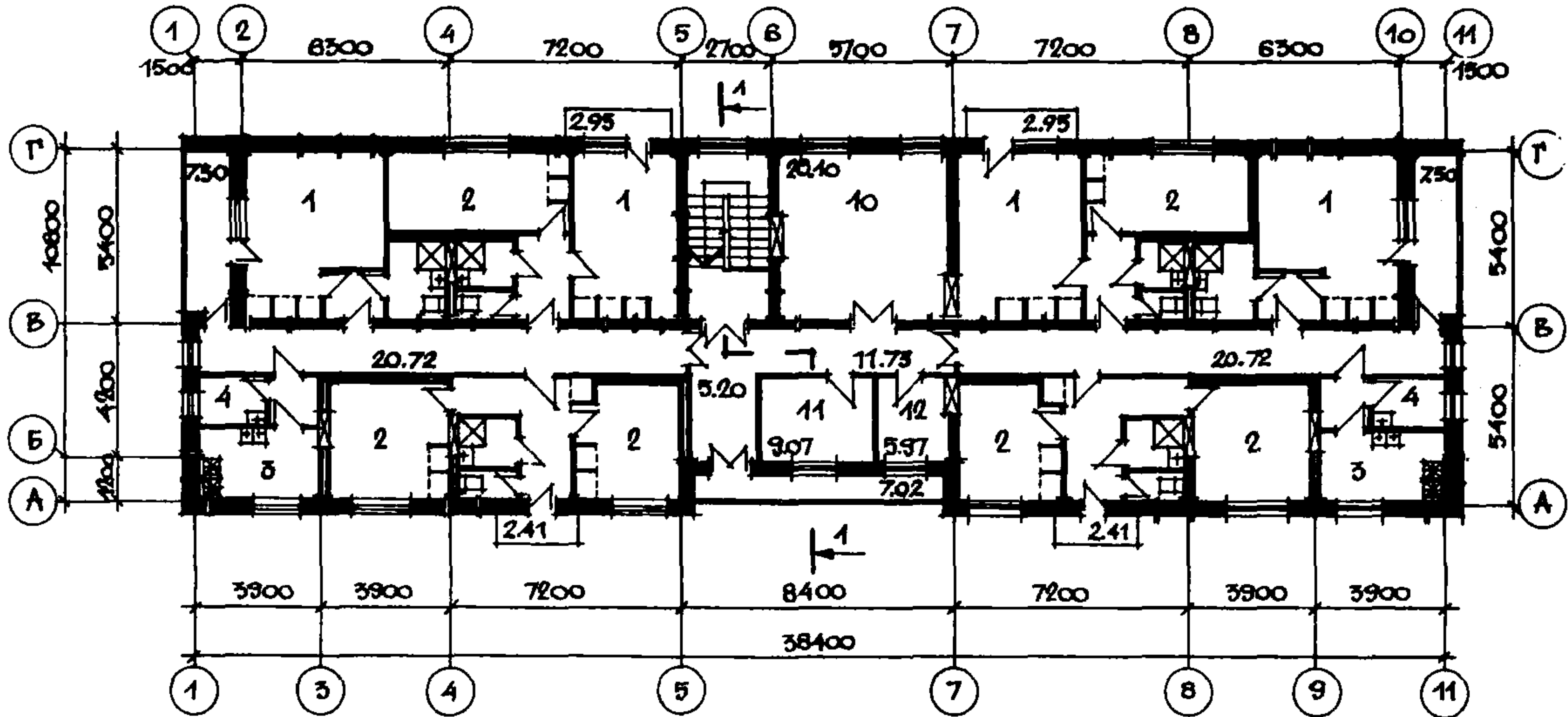


ДВУХЭТАЖНОЕ ОБЩЕЖИТИЕ НА 48 ЧЕЛОВЕК

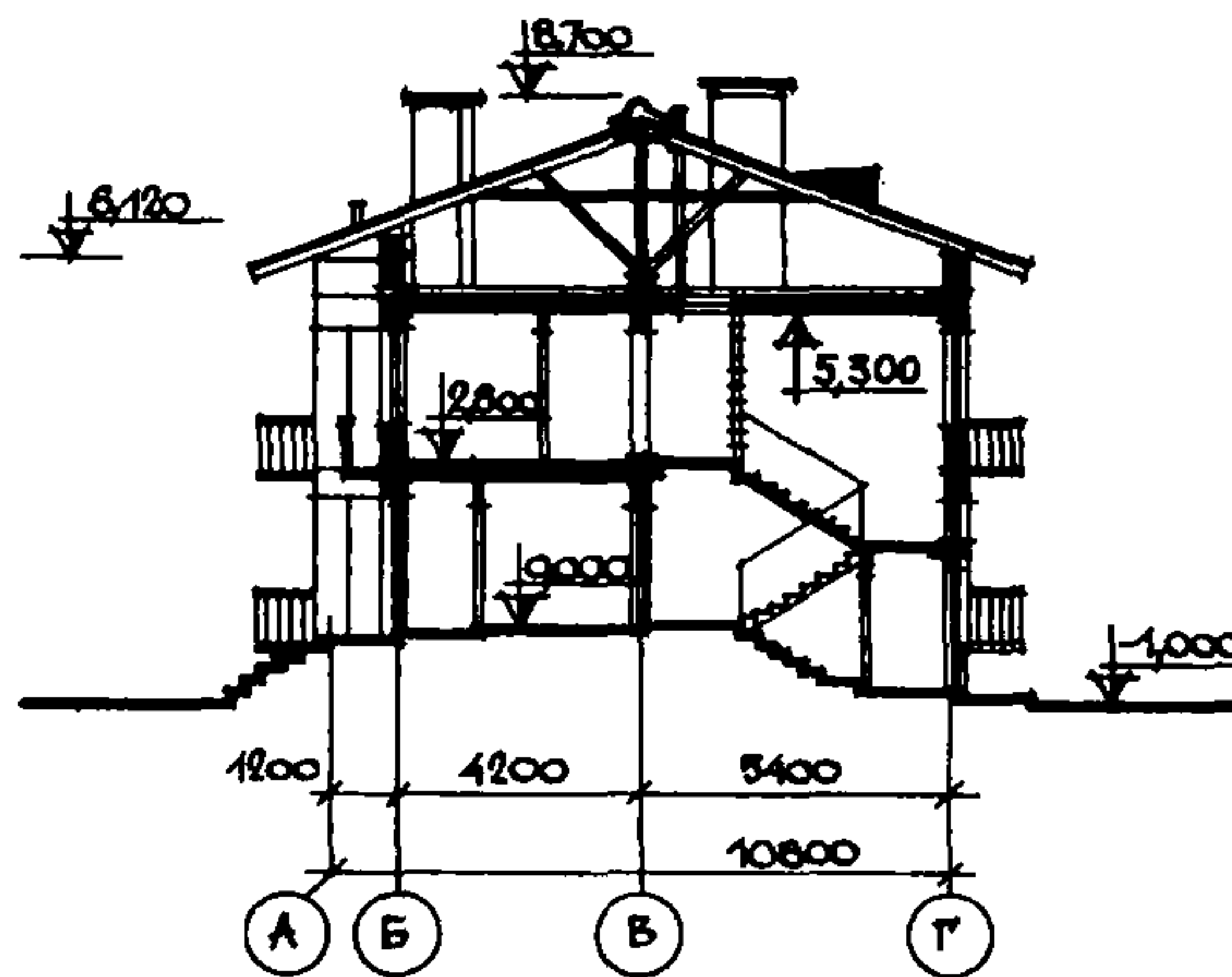
ТИПОВОЙ ПРОЕКТ  
I63-24-I48.83

Лист I  
Страница 2

ПЛАН ВТОРОГО ЭТАЖА



РАЗРЕЗ I-I



ЭКСПЛИКАЦИЯ ПОМЕЩЕНИЙ

| Но-<br>мер | Наименование                      | Пло-<br>щадь,<br>м <sup>2</sup> |
|------------|-----------------------------------|---------------------------------|
| 1.         | Жилая комната на 3-х человек.     | 18,07                           |
| 2.         | Жилая комната на 2-х человек.     | 12,01                           |
| 3.         | Кухня.                            | 8,16                            |
| 4.         | Гладильная.                       | 3,00                            |
| 5.         | Вестибюль.                        | 12,88                           |
| 6.         | Кладовая хоз.инвентаря.           | 1,87                            |
| 7.         | Кладовая грязного белья.          | 6,22                            |
| 8.         | Комната коменданта и воспитателя. | 11,85                           |
| 9.         | Постирочная.                      | 10,84                           |
| 10.        | Комната отдыха.                   | 28,10                           |
| 11.        | Кладовая личных вещей.            | 9,07                            |
| 12.        | Кладовая чистого белья.           | 5,97                            |

|                                     |                                 |                      |
|-------------------------------------|---------------------------------|----------------------|
| ДВУХЭТАЖНОЕ ОБЩЕЖИТИЕ НА 48 ЧЕЛОВЕК | ТИПОВОЙ ПРОЕКТ<br>I63-24-I48.83 | Лист 2<br>Страница 3 |
|-------------------------------------|---------------------------------|----------------------|

## D2BA СТРОИТЕЛЬНЫЕ КОНСТРУКЦИИ И ИЗДЕЛИЯ

Конструктивная схема с продольными несущими стенами и опиранием плит перекрытия на несущие стены.

Фундаменты - ленточные прерывистые - из сборных бетонных блоков по ГОСТ I3579-78.

Типоразмеров - 6.

(вариант - ленточные бутобетонные).

Железобетонные плиты по серии I.II2-5, вып. 2,4

Типоразмеров - 4.

Стены наружные - крупные легкбетонные блоки толщиной 400 мм по серии I.I33-2 вып.7,8.

Типоразмеров - 33.

Стены внутренние - крупные железобетонные блоки толщиной 200 мм по серии I.I34-2, вып.4,5

Типоразмеров - 14.

Перекрытия - сборные железобетонные панели из легких бетонов толщ.220 мм по сериям I.I4I-9 вып.2, I.I4I-10 вып.4,7.

Типоразмеров - 5.

Перегородки - гипсоблочные, шлакоблочные. (вариант - гипсобетонные панели.

Типоразмеров - 15).

Лестницы - сборные железобетонные площадки и марши по сериям I.I5I-I вып.1 и I.I52-4 вып.2.

Типоразмеров - 4.

Балконы - сборные железобетонные плиты по серии I.I37-3 вып.1. Ограждения - армоцементные плиты. Типоразмеров - 3.

Покрытие - чердачное, наслонные стропила из пиломатериалов.

Кровля - волнистые асбестоцементные листы по ГОСТ 378-76.

Двери наружные - входные и тамбурные по серии I.I36-II.

Типоразмеров - 3.

Двери внутренние - щитовой конструкции по серии I.I36-10.

Типоразмеров - 5.

Окна - со спаренными переплетами по серии I.I36.5-16, часть I.

Типоразмеров - 7.

Встроенное оборудование - шкафы и антресоли по серии I.I72-4.

Полы - дощатые, линолеум, керамическая плитка.

(вариант - гипсоцементобетонные панели основания пола.

Типоразмеров - 8).

Наибольшая масса монтажного элемента (блок внутренних стен) - 2,88 т

J30B СКОРОСТНОЙ НАПОР ВЕТРА -  $\frac{45 \text{ кгс/м}^2}{0,44 \text{ м/с}}$

R2CO СТЕПЕНЬ ОГНЕСТОЙКОСТИ - вторая

N1 BD РАСЧЕТНАЯ ТЕМПЕРАТУРА НАРУЖНОГО ВОЗДУХА - минус 20°, 25° C

G2DD КЛИМАТИЧЕСКИЕ РАЙОНЫ СССР - II, III

## H5UA ОТДЕЛКА

## НАРУЖНАЯ

Заводская отделка блоков наружных стен, расшивка швов.

## ВНУТРЕННЯЯ

В комнатах, передних и коридорах - улучшенная клеевая покраска, в кухнях и уборных - масляная покраска панелей на высоту 1,6 м, выше - известковая покраска.

## G30A ИНЖЕНЕРНОЕ ОБОРУДОВАНИЕ

Водоснабжение - хозяйственно-питьевое, расчетный напор на вводе 12 м.вод.ст.

Канализация - хозяйственно-бытовая в наружную сеть.

Водосток - неорганизованный.

Отопление - водяное центральное, система двухтрубная тупиковая с верхней разводкой с радиаторами M-I40-A0. Теплоноситель-вода с температурой 95-70°C.

Вентиляция - приточно-вытяжная с механическим и естественным побуждением.

Горячее водоснабжение - от внешней сети, расчетный напор на вводе 12,0 м.вод.ст.

Электроснабжение - от внешней сети, напряжение 380/220в. Категория II.

Устройства связи - радиотрансляция, коллективная телеантенна, телефонный ввод.

## G2ED ОСНАЩЕНИЕ ЗДАНИЯ

Оборудование кухонь и санузлов - электроплиты, мойки, унитазы, душевые поддоны, умывальники.

J3NB ВЕС СНЕГОВОГО ПОКРОВА -  $\frac{100 \text{ кгс/м}^2}{0,98 \text{ м/с}}$

G1BF ОРИЕНТАЦИЯ - ограниченная

G2BK ИНЖЕНЕРНО-ГЕОЛОГИЧЕСКИЕ УСЛОВИЯ - обычные

|                                     |                                 |                      |
|-------------------------------------|---------------------------------|----------------------|
| ДВУХЭТАЖНОЕ ОБЩЕЖИТИЕ НА 48 ЧЕЛОВЕК | ТИПОВОЙ ПРОЕКТ<br>I63-24-I48.83 | Лист 2<br>Страница 4 |
|-------------------------------------|---------------------------------|----------------------|

| Наименование   | Всего             | На 1м2<br>приведен-<br>ной об-<br>щей пло-<br>щади | Наименование                          | Всего                       | На 1м2<br>приведен-<br>ной общей<br>площади |
|--|-------------------|--|---------------------------------------|-----------------------------|---|
| V11A СТОИМОСТЬ   |                   |  | V4KA ЭКСПЛУАТАЦИОННЫЕ ПОКАЗАТЕЛИ      |                             |   |
| V11B Общая сметная стоимость                             | тыс. руб. 91,26   | 0,159  | Расход                                |                             |   |
| в том числе:   |                   |  | V4KH воды                             |                             |   |
| V11L строительно-монтажных работ                         | " 79,00           | 0,138  | холодной                              | л/с 0,44                    | -   |
| V11O оборудования  | " 12,26           | -  | горячей                               | " 0,51                      | -   |
| общая стоимость на I место                               | " 1,90            | -  | V4KI Канализационные стоки            | " 2,55                      | -   |
| V11A ТРУДОЕМКОСТЬ  |                   |  | V4KN Тепла                            | ккал/ч 137470<br>кВт 159,84 | -   |
| V11F Построечные трудовые затраты                        | чел. дн. 1698,95  | 2,97   | в том числе:                          |                             |   |
| V1KA РАСХОДЫ   |                   |  | на отопление                          | " 44870                     | -   |
| V1KB Расход строительных материалов                      |                   |  | на горячее водоснабжение              | " 92600                     | -   |
| Цемент   | т 108,0           | 0,189  | тепла на отопление I м2 общей площади | " 82<br>0,09                | -   |
| Цемент, приведенный к марке 400                          | " 118,7<br>(12,7) | 0,208  | V4KK Потребная электрическая мощность | кВт 45                      | -   |
| в том числе:   |                   |  | Эксплуатационные затраты              | руб/год 4575,3              | 8,01  |
| на сборные изделия                                       | " 94,0            | 0,165  | ТЕХНИЧЕСКИЕ ХАРАКТЕРИСТИКИ            |                             |   |
| Сталь  | " 12,6<br>(1,5)   | 0,022  | G3NB Объем строительный               | м3 3354,8                   | 5,87  |
| Сталь, приведенная к классам А-I и С38/23                | " 15,2            | 0,027  | в том числе:                          |                             |   |
| в том числе:   |                   |  | подземной части                       | " 891,3                     |   |
| на сборные изделия                                       | " 14,1            | -  | Площадь                               |                             |   |
| Бетон и железобетон                                      | м3 452,8          | 0,793  | G3OC застройки                        | м2 444,6                    | -   |
| в том числе:   |                   |  | G3OI приведенная общая                | " 571,2                     | -   |
| монолитный:  |                   |  | G3OB общая                            | " 547,1                     | -   |
| тяжелый  | м3 48,8           | -  | G3OK жилая                            | " 289,0                     | 0,51  |
| легкий   | " 7,5             | -  | летних помещений                      | " 58,5                      | -   |
| Сборный:   |                   |  | площадь внеквартирных помещений       | " 200,9                     | -   |
| тяжелый  | " 172,8           | -  |                                       |                             |   |
| легкий   | " 223,7           | -  |                                       |                             |   |
| Лесоматериалы  | " 82,0            | 0,144  |                                       |                             |   |
| Лесоматериалы, приведенные к круглому лесу               | " 123,0<br>(45,0) | 0,215  |                                       |                             |   |
| Кирпич   | тыс. шт. 2,69     |  |                                       |                             |   |
| Масса конструкций и материалов                           | т 1381,0          | 2,42   |                                       |                             |   |
| Масса надземной части (от низа перекрытия тех. подполья) | т 1098,0          | 1,92   |                                       |                             |   |

ДОПОЛНИТЕЛЬНЫЕ ДАННЫЕ

Показатели приведены для условий строительства при расчетной температуре -20°C. Расчетный показатель - 1м2 приведенной общей площади. Количество расчетных единиц - 571,2.

В7EA СОСТАВ ПРОЕКТНОЙ ДОКУМЕНТАЦИИ:

- Альбом I - Архитектурно-строительные, санитарно-технические и электротехнические чертежи.
- Альбом II - Монтажные узлы и детали
- Альбом III - Изделия заводского изготовления.
- Альбом IV - Сметы.

Объем проектных материалов, приведенных к формату II-564 форматки, в том числе изделий заводского изготовления - 136 форматок.

В7BA АВТОР ПРОЕКТА  
В7НА УТВЕРЖДЕНИЕ

Украинский граждансельстрой, 252039, Киев-39, пр. 40-летия Октября, 50.  
Утвержден Госстрем СССР 20.12.1978 г., постановление № 3.  
Введен в действие институтом "Украинский граждансельстрой" приказ № 317-к от 25 ноября 1982 г.

В7КА ПОСТАВЩИК

Киевский филиал ЦИТИ, 252057, Киев-57, ул. Эжена Потье, 12.  
Инв. № Катал. л. № 047842

Н. Нестеров

*Handwritten signature*

Главный архитектор проекта

А. АНТОНЕНКО

*Handwritten signature*

Главный инженер института