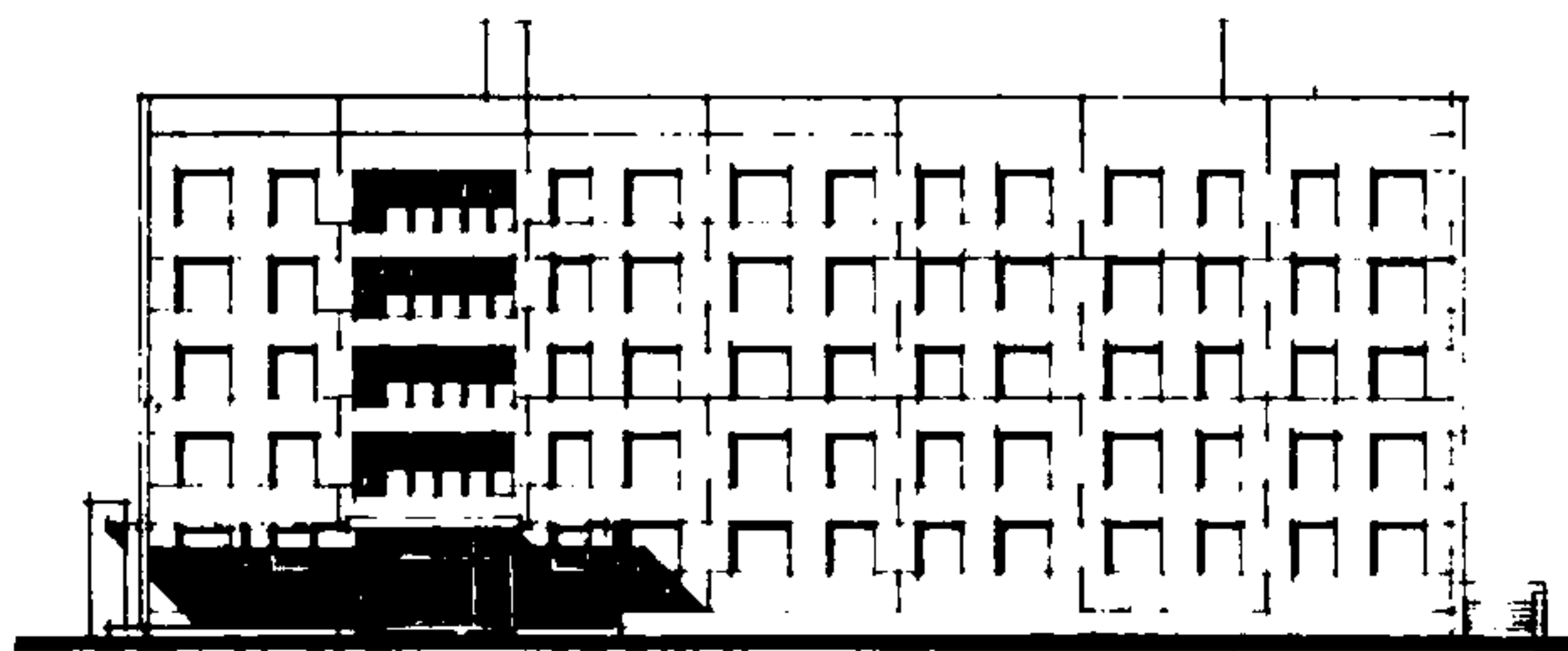
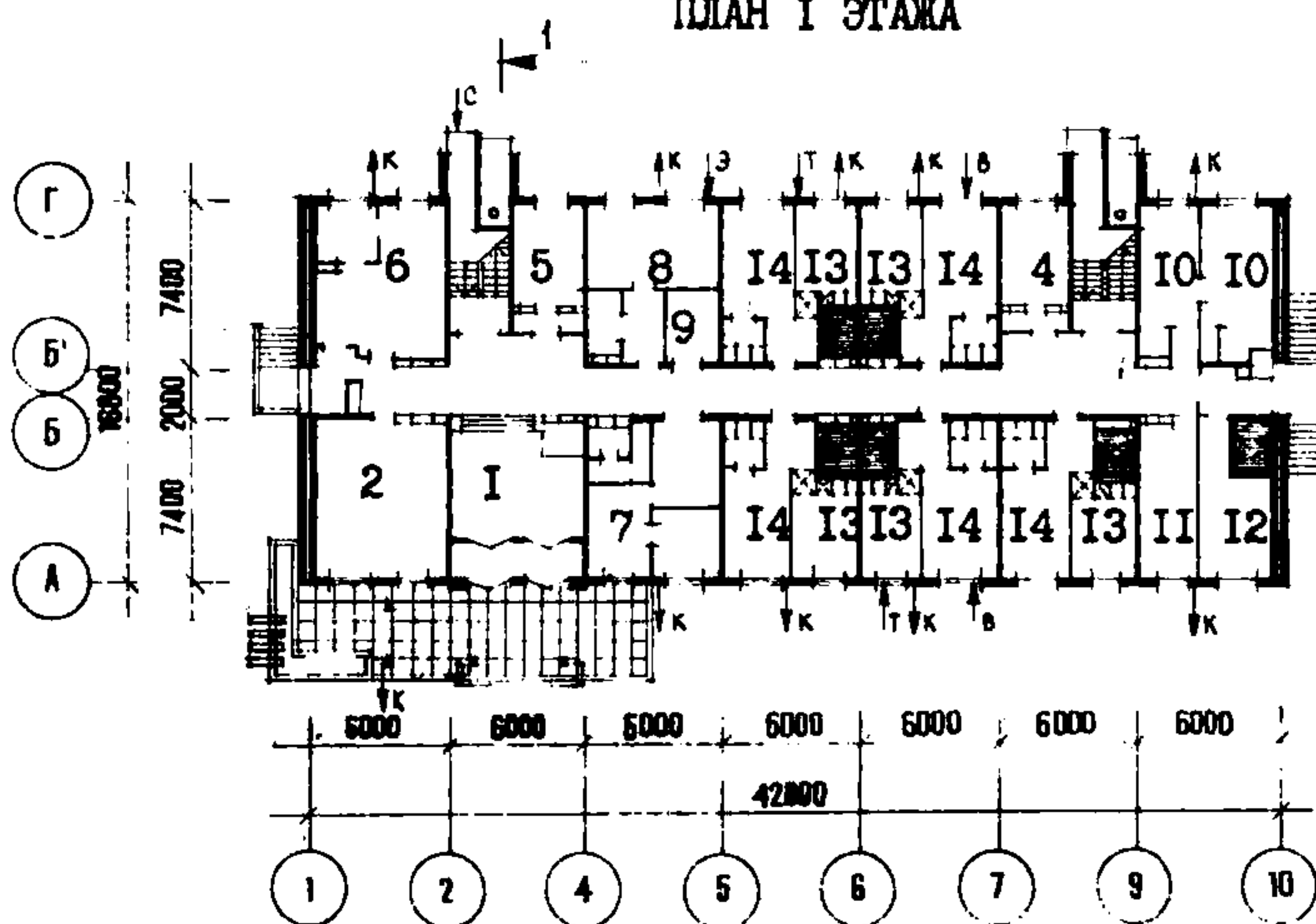


<p><b>СССР</b></p>	<p>СТРОИТЕЛЬНЫЙ КАТАЛОГ                  ЧАСТЬ 2                  ТИПОВЫЕ ПРОЕКТЫ ПРЕДПРИЯТИЙ, ЗДАНИЙ И СООРУЖЕНИЙ</p>	<p>ТИПОВОЙ ПРОЕКТ                  I63-88-II/I.2                  У.И.К 728.2.011.265 691.327-412</p>
<p><b>ЦИТП</b></p>		<p><b>-ОХСН</b></p>
<p>СЕНТЯБРЬ  <b>1983</b></p>	<p>5-ЭТАЖНОЕ ОБЩЕЖИТИЕ НА 245 МЕСТ                  ДЛЯ РАБОЧИХ И СЛУЖАЩИХ</p>	<p>На 3-х листах                  На 5-и страницах                  Страница I</p>

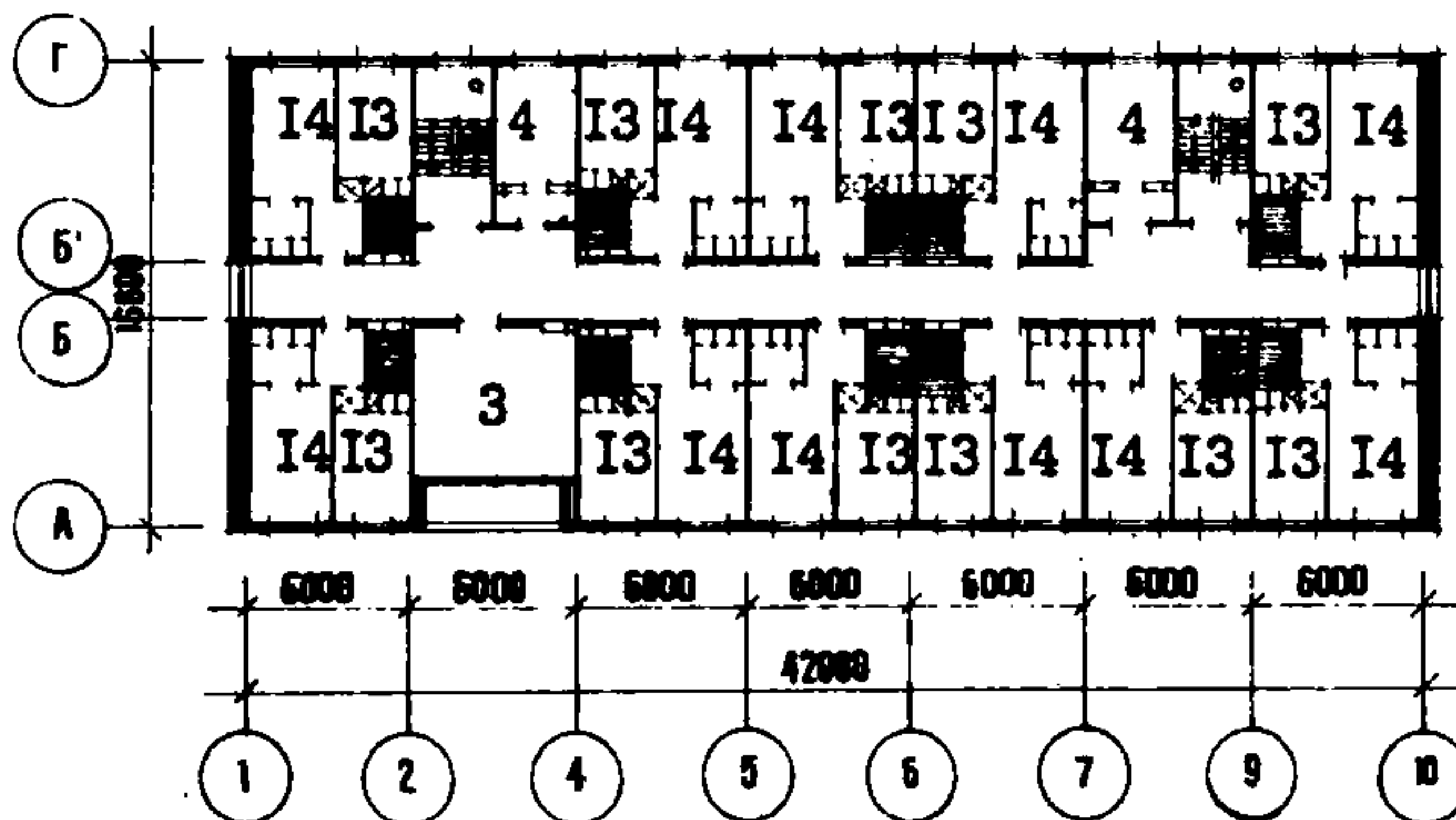
ФАСАД I-IO



ПЛАН I ЭТАЖА



ПЛАН ТИПОВОГО ЭТАЖА

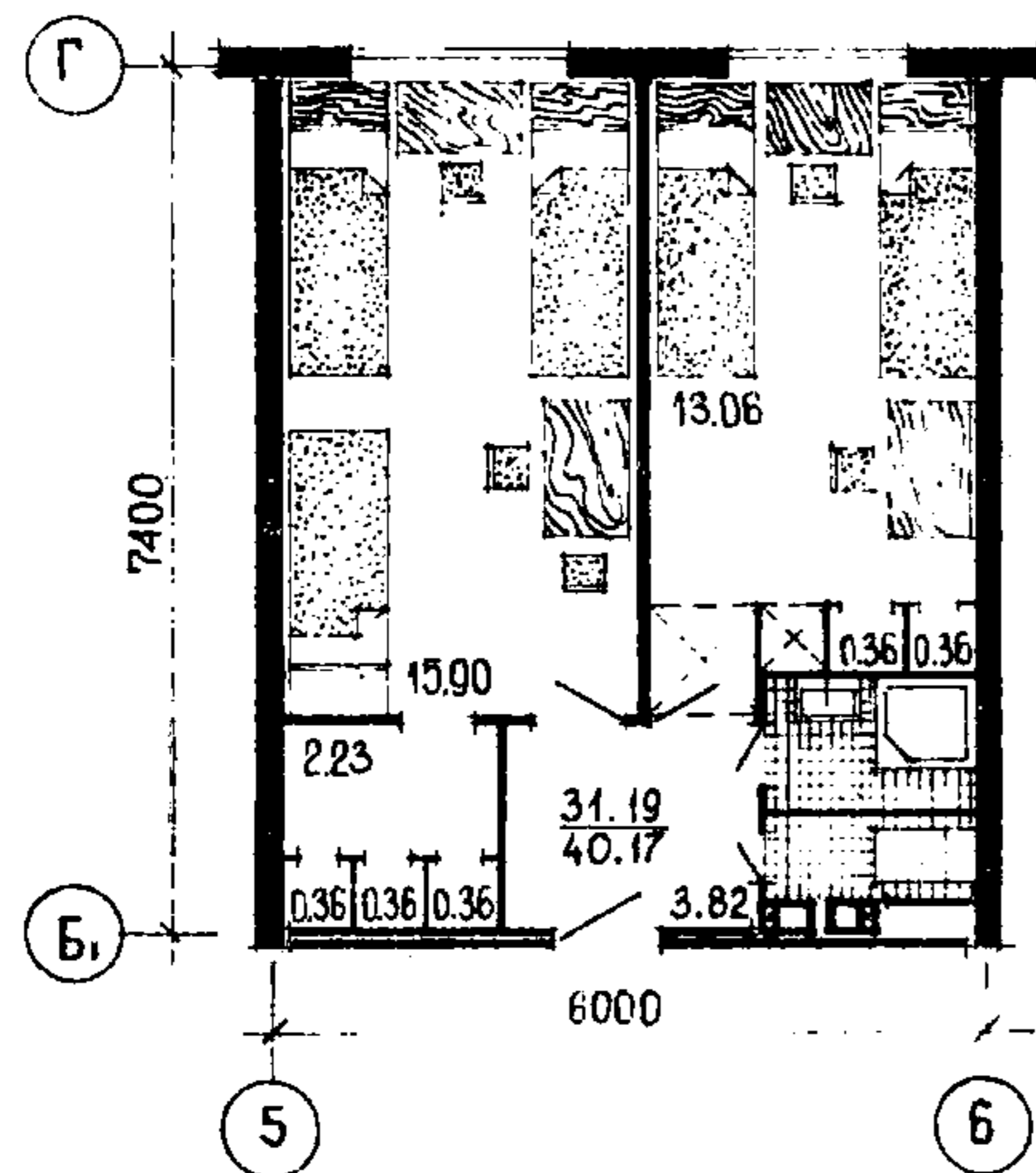


5-ЭТАЖНОЕ ОБЩЕЖИТИЕ НА 245 МЕСТ  
ДЛЯ РАБОЧИХ И СЛУЖАЩИХ

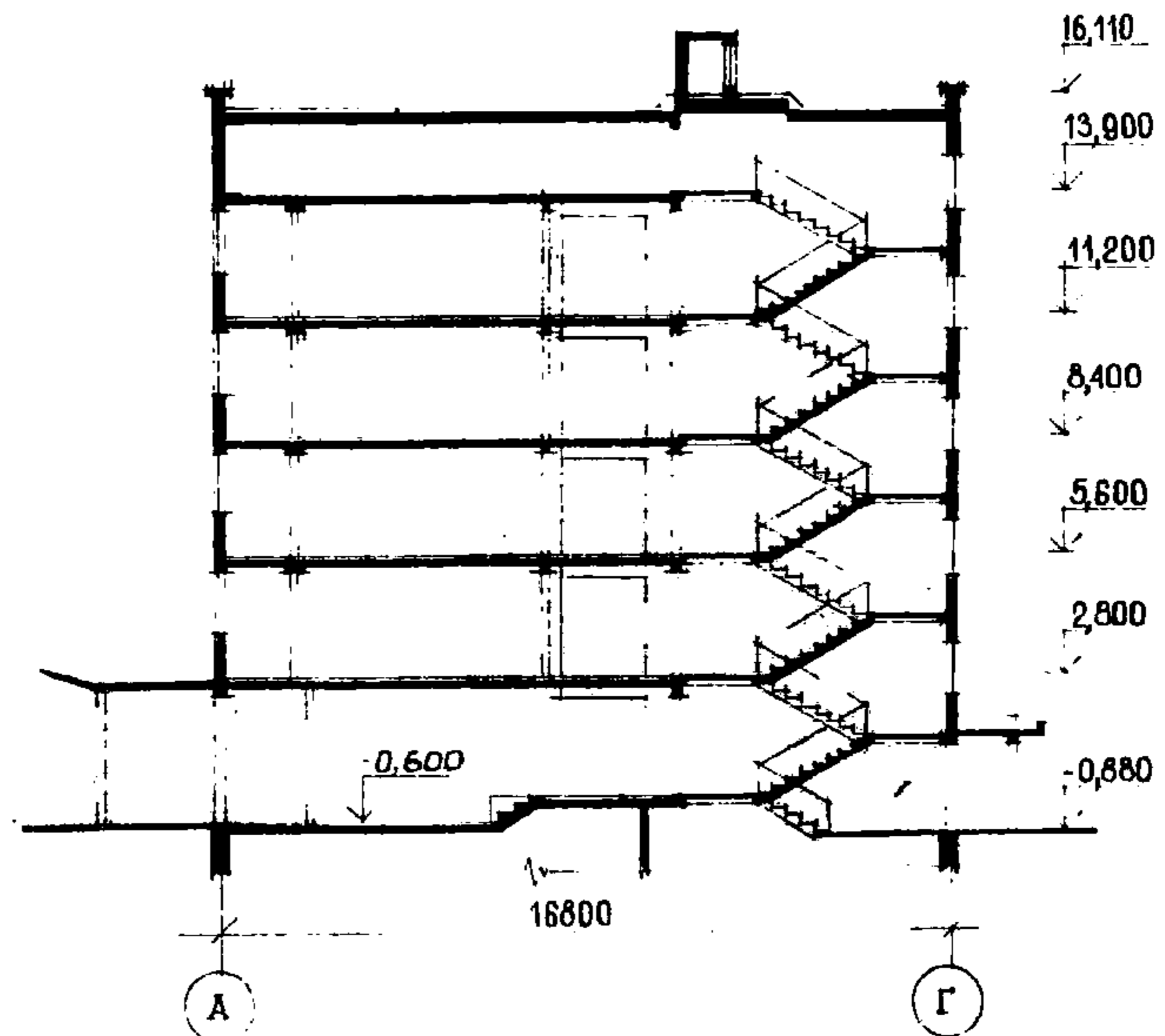
ТИПОВОЙ ПРОЕКТ  
I63-88-II/I.2

Лист I  
Страница 2

ЖИЛАЯ ЯЧЕЙКА НА 5 ЧЕЛОВЕК



РАЗРЕЗ I-I



ЭКСПЛИКАЦИЯ ПОМЕЩЕНИЙ

№ пп	Наименование	Площадь, м <sup>2</sup>
I	Вестибюль	26,72
2	Комната общественных организаций	40,43
3	Комнаты для занятий и отдыха	33,35x4
4	Кухни	17,17x9
5	Комната коменданта	17,17
6	Буфет с подсобными помещениями	44,06
7	Приемный пункт КБО	33,45
8	Бельевая	22,62
9	Электрощитовая	6,48
10	Постирочная с сушилкой	37,16
11	Камера хранения	19,27
12	Изолятор	20,87
13	Жилая комната на 2 чел.	12,62x13 13,06x36
14	Жилая комната на 3 чел.	17,20x4 17,94x9 17,54x4 17,60x12 18,13x20



5-ЭТАЖНОЕ ОБЩЕЖИТИЕ НА 245 МЕСТ ДЛЯ РАБОЧИХ И СЛУЖАЩИХ	ТИПОВОЙ ПРОЕКТ I63-88-II/I.2	Лист 2 Страница 3
---	---------------------------------	----------------------

## D2BA СТРОИТЕЛЬНЫЕ КОНСТРУКЦИИ И ИЗДЕЛИЯ

Конструктивная схема - с поперечными несущими стенами; продольными диафрагмами жесткости и перекрытиями, опирающимися по двум сторонам на поперечные стены

Фундаменты - сборные железобетонные плиты по серии I.112-5, вып.2.  
Типоразмеров - 9

Наружные стены технического подполья - керамзитобетонные блоки толщ. 240 мм  
Типоразмеров - 2

Внутренние стены технического подполья - бетонные блоки по ГОСТ 13579-78  
Типоразмеров - 10

Наружные стены надземной части - газосиликатные блоки толщ. 300 мм  
Типоразмеров - 12

Внутренние стены надземной части - силикатобетонные блоки толщ. 200 мм  
Типоразмеров - 4

Внутренние стены чердака - силикатобетонные блоки толщ. 200 мм. Типоразмеров - 5

Перекрытия - сборные железобетонные панели с круглыми пустотами толщ. 200 мм по серии I.141-I, вып.12,16,58  
Типоразмеров - 5

Перегородки - гипсобетонные панели толщиной 80 мм, кирпичные

Санузлы - сборные железобетонные перегородки и поддоны  
Типоразмеров - 4

Лестницы - сборные железобетонные марши по серии I.151-I, вып.1 Типоразмеров - 1  
- сборные железобетонные площадки  
Типоразмеров - 1

Покрытие - газосиликатные панели толщиной 250 мм  
Типоразмеров - 6

Крыша - с теплым чердаком и внутренним водостоком

Кровля - рулонная, из 4-х слоев рубероида на битумной мастике

Двери наружные - щитовые и обвязочные по серии I.136-II, Типоразмеров - 8

Двери внутренние - щитовые и обвязочные по серии I.136-I0 Типоразмеров - 6

Окна - с раздельными переплетами по ГОСТ 11214-78  
Типоразмеров - 5

Встроенное оборудование - шкафы и антресоли по серии I.172-4

Полы - дощатые, линолеум, паркет, ДСП, ДВП, керамическая плитка, мозаичные

Наибольшая масса монтажного элемента, (керамзитобетонный цокольный блок) - 4,05т

## H5UA ОТДЕЛКА

## НАРУЖНАЯ

Заводская отделка блоков наружных стен каменной крошкой (варианты - облицовка керамической плиткой; окраска кремнийорганической краской)

## ВНУТРЕННЯЯ

В жилых комнатах, передних - улучшенная клеевая окраска, в кухнях и санузлах - облицовка глазурованной плиткой и масляная окраска

## C3GA ИНЖЕНЕРНОЕ ОБОРУДОВАНИЕ

Водопровод - объединенный хозяйственно-питьевой и противопожарный от внешней сети. Расчетный напор на вводе - 21,5 м, при пожаротушении - 33,4 м

Горячее водоснабжение - от внешней сети. Расчетный напор на вводе 25,9 м

Канализация - хозяйственно-бытовая в городскую сеть; водостоки - внутренние с выпуском в дождевую канализацию (вариант - с открытым выпуском)

Отопление - водяное центральное, система одноконтурная с радиаторами типа "М140-А0" (вариант со стальными радиаторами РСТ-2) для расчетных температур -21°C, -26°C  
Температура теплоносителя 105-70°C

Вентиляция жилой части - естественная с удалением воздуха через теплый чердак.

Вентиляция встроенных помещений бытового обслуживания - приточно-вытяжная механическая и частично естественная

Электроснабжение - II категория, напряжение 380/220 В. Освещение - люминесцентные лампы

Устройства связи - радиотрансляция, коллективные телеантенны, телефонные вводы, электро-часофикация, охранно-пожарная сигнализация.

Мусоропровод - с камерой на I этаже, со сменным контейнером

## C2ED ОСНАЩЕНИЕ ЗДАНИЯ

Оборудование кухонь и санузлов - электроплиты, мойки, унитазы, умывальники, душевые поддоны

J30B СКОРОСТНОЙ НАПОР ВЕТРА -  $\frac{27 \text{ кгс/м}^2}{0,265 \text{ кПа}}$

J3NB ВЕС СНЕГОВОГО ПОКРОВА -  $\frac{100 \text{ кгс/м}^2}{0,98 \text{ кПа}}$

R2CO СТЕПЕНЬ ОГНЕСТОЙКОСТИ - вторая

ОРИЕНТАЦИЯ - меридианальная

M1BD РАСЧЕТНАЯ ТЕМПЕРАТУРА НАРУЖНОГО ВОЗДУХА - минус 21,26°C

G1BF ИНЖЕНЕРНО-ГЕОЛОГИЧЕСКИЕ УСЛОВИЯ - обычные

G2DD КЛИМАТИЧЕСКИЙ ПОДРАЙОН СССР - ПВ Белорусской ССР

G2EE

5-ЭТАЖНОЕ ОБЩЕЖИТИЕ НА 245 МЕСТ ДЛЯ РАБОЧИХ И СЛУЖАЩИХ	ТИПОВОЙ ПРОЕКТ I63-88-II/I.2	Лист 2 Страница 4
---	---------------------------------	----------------------

Наименование		Всего	На 1м2 общей площа- ди	Наименование		Всего	На 1м2 общей площа- ди
V1IA	СТОИМОСТЬ			Кирпич	тыс. шт.	36	-
V1IB	Общая сметная стоимость	тыс. руб.	344 0,136	Масса конструкций и материалов	т	3804	1,50
V1IC	в том числе:			Масса надземной части (от низа перекрытия технического подполья)	"	3266	1,29
V1ID	строительно-монтажных работ	"	295 0,117	V4KA	ЭКСПЛУАТАЦИОННЫЕ ПОКАЗАТЕЛИ		
V1IE	оборудования	"	49	V4KB	Расход		
V1IF	Общая сметная стоимость на I место	руб.	1404 -	V4KH	воды		
V1JA	ТРУДОЕМКОСТЬ			холодной	л/с	0,98	-
V1JF	Построечные трудовые затраты	чек.-дн.	6008 2,38	горячей	"	1,33	-
V1KA	РАСХОДЫ			V4KI	Канализационные стоки	"	3,67 -
V1KB	Расход строительных материалов			V4KJ	Тепла	ккал/ч	389930
	Цемент	т	436 0,173		в том числе:	кВт	452,1
	Цемент, приведенный к марке 400	"	432 0,171		на отопление	"	177000
	в том числе:				на вентиляцию	"	205,3
	на сборные изделия	"	356 0,141		на горячее водоснабжение	"	31780
	Сталь	"	59 0,023		Тепла на отопление I м2 общей площади	"	36,8
	Сталь, приведенная к классам А-I и С38/23	"	83 0,032	V4KK	Потребная электрическая мощность	кВт	181150
	в том числе:				Эксплуатационные затраты	руб/год	210,0
	на сборные изделия	"	81 -				70,0
	Бетон и железобетон	м3	1995 0,79				0,08
	в том числе:				ТЕХНИЧЕСКИЕ ХАРАКТЕРИСТИКИ		
	монолитный:			G3NB	Объем строительных	м3	10618,1
	тяжелый	"	145 -		в том числе:		
	легкий	"	3 -		подземной части	м3	374,0
	сборный:				Площадь:		
	тяжелый	"	799 -	G3OC	застройки	м2	748,9
	плотный силикатобетон	"	398 -	G3OB	общая	"	2525,5
	керамзитобетон	"	35 -	G3OK	жилая	"	1508,4
	Газосиликат	"	615 -		Общая на I место	"	10,30
	Лесоматериалы	м3	146 0,06		Жилая на I место	"	6,15
	Лесоматериалы, приведенные к круглому лесу	"	212 0,08				

## ДОПОЛНИТЕЛЬНЫЕ ДАННЫЕ

Показатели приведены для условий строительства при расчетной температуре минус 26°C. В проекте дан вариант внутренних стен чердака в панелях из тяжелого бетона. Сметы составлены в базисных ценах для Ia территориального района второго Московского пояса.

Данный типовый проект разработан взамен типового проекта I61-88-II/I.

За расчетный показатель принят 1м2 общей площади. Расчетных единиц - 2525,5.



5-ЭТАЖНОЕ ОБЩЕЖИТИЕ НА 245 МЕСТ ДЛЯ РАБОЧИХ И СЛУЖАЩИХ	ТИПОВОЙ ПРОЕКТ I63-88-II/I.2	Лист 3 Страница 5
---	---------------------------------	----------------------

## B7EA СОСТАВ ПРОЕКТНОЙ ДОКУМЕНТАЦИИ

Наименование	Применяется для всех вариантов	Применяется для варианта системы отопления			
		С чугунными радиаторами. Расчетная температура $t_{oc}$		Со стальными радиаторами. Расчетная температура $t_{oc}$	
		-26	-2I	-26	-2I
0-I	Общая часть	.			
I.0-I	Архитектурно-строительная часть ниже отметки 0,000	.			
I.I-I	Архитектурно-строительная часть выше отметки 0,000	.			
2.0-I	Отопление и вентиляция ниже отметки 0,000	.	.	.	.
2.I-I	Отопление и вентиляция выше отметки 0,000	.	.	.	.
3.0-I	Водопровод и канализация ниже отметки 0,000	.			
3.I-I	Водопровод и канализация выше отметки 0,000	.			
5.I-I	Электрооборудование	.			
5.2-I	Автоматизация	.			
5.3-I	Охранно-пожарная сигнализация	.			
6.I-I	Устройства связи	.			
8.I-I	Сметы	.			
88P9.I-I.2, 88P9.I-2.2	Узлы и детали	.			
	Изделия заводского изготовления				
88P10.2-I.2, 88P10.2-3.2	Железобетонные изделия	.			
88P10.3-I.2, 88P10.3-2.2	Металлические изделия	.			
88P10.4-I.2, 88P10.4-2.2	Гипсобетонные изделия	.			
88P10.5-I.2	Керамзитобетонные изделия	.			
88P10.6-I.2	Блоки внутренних стен из плотного силикатного бетона	.			
88P10.7-I.2	Блоки наружных стен из газосиликата, изготавливаемые по формовой технологии	.			
88P10.I4-I	Панели покрытия из газосиликата	.			
88P10.I5-I	Блоки внутренних стен черлака	.			
II.I-I	Основные положения по производству строительно-монтажных работ	.			

Объем проектных материалов, приведенных к формату А4 - 2468 форматок, в том числе изделий заводского изготовления - 1092 форматки

B7BA АВТОР ПРОЕКТА

Белгоспроект. 220746, Минск-4, проспект Машерова, 23

B7HA УТВЕРЖДЕНИЕ

Утвержден Госстроем БССР 15.II.82г. приказ № 189  
Введен в действие проектным институтом "Белгоспроект"  
приказ № 183 от 01.I2.82г.

B7KA ПОСТАВЩИК

Минский филиал ЦИП 220600, Минск, ул.К.Маркса, 32

Изм. №

Катал.л. № 048236

В.И. Булавинцев

Главный инженер  
проекта

А.М. Телеш

Главный инженер  
института