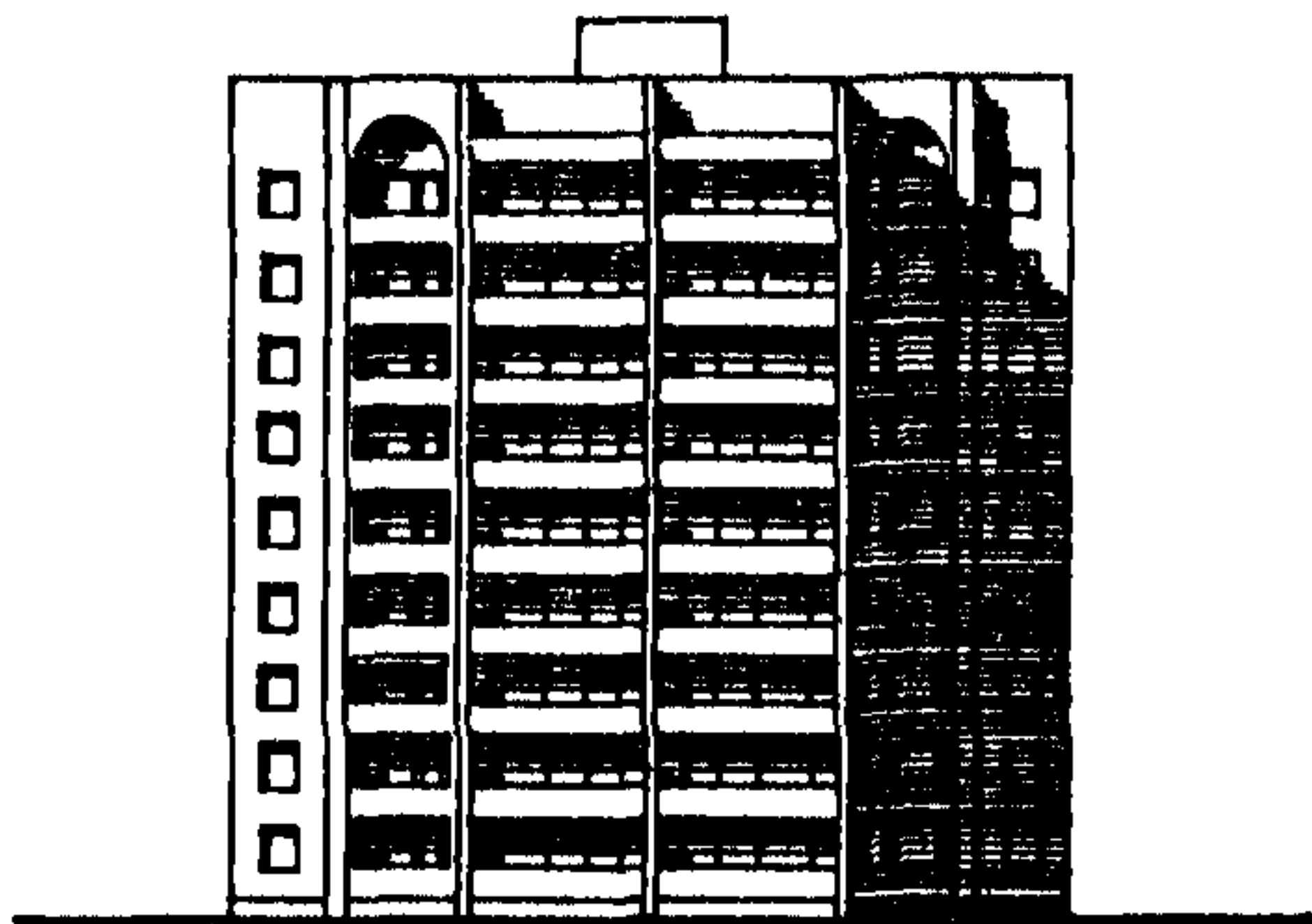
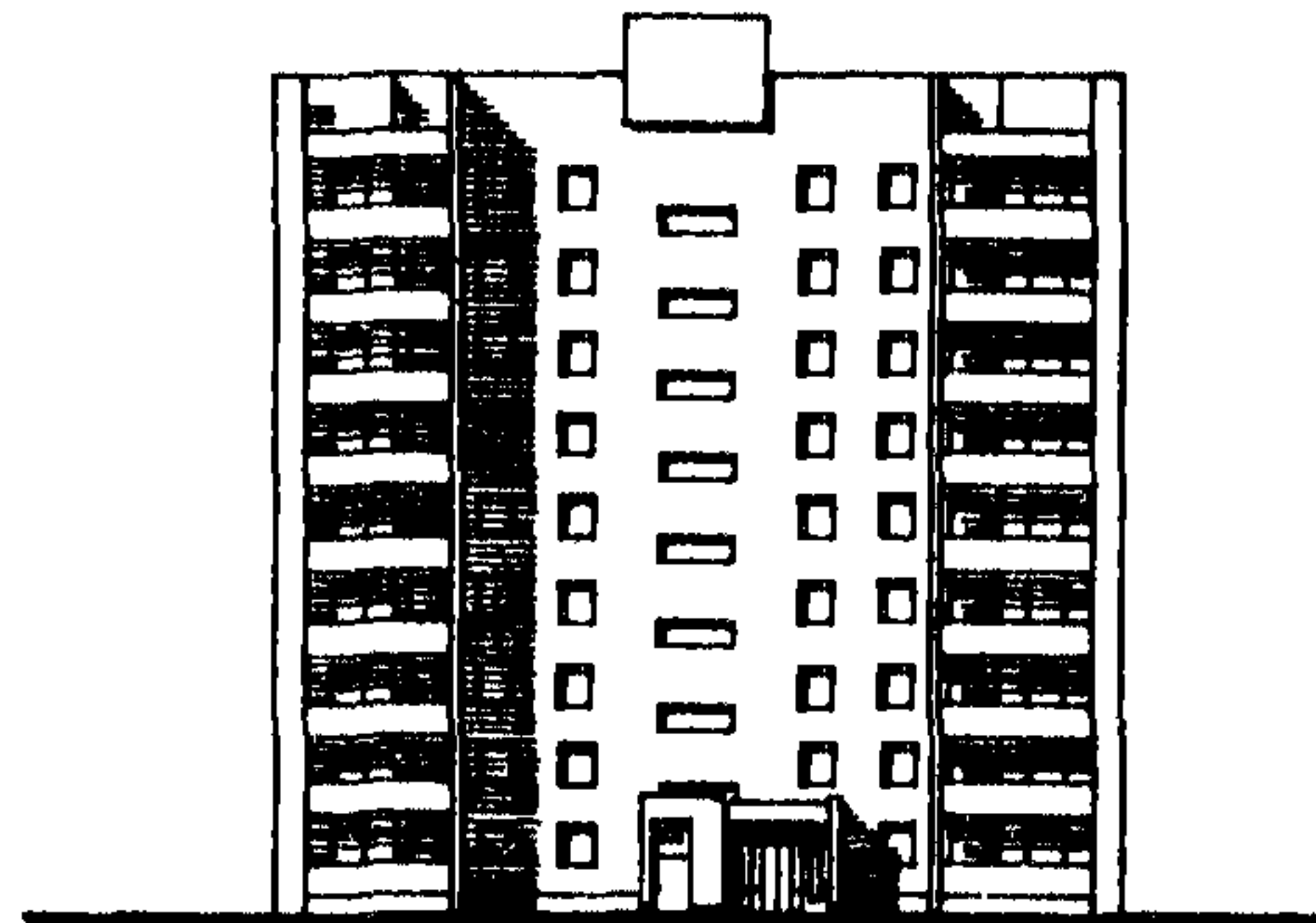


СССР	СТРОИТЕЛЬНЫЙ КАТАЛОГ ЧАСТЬ 2	ТИПОВОЙ ПРОЕКТ 86-044.87
	ТИПОВЫЕ ПРОЕКТЫ ПРЕДПРИЯТИЙ, ЗДАНИЙ И СООРУЖЕНИЙ	УДК 728.2.011
ЦИТП	БЛОК-СЕКЦИЯ 9-ЭТАЖНАЯ 54-КВАРТИРНАЯ I.I.2.2.3.3	ОХСН
	МНОГОЛУЧЕВАЯ ШИРОКОЙ ОРИЕНТАЦИИ	
ЯНВАРЬ 1988		На 2-х листах на 4 страницах Страница I

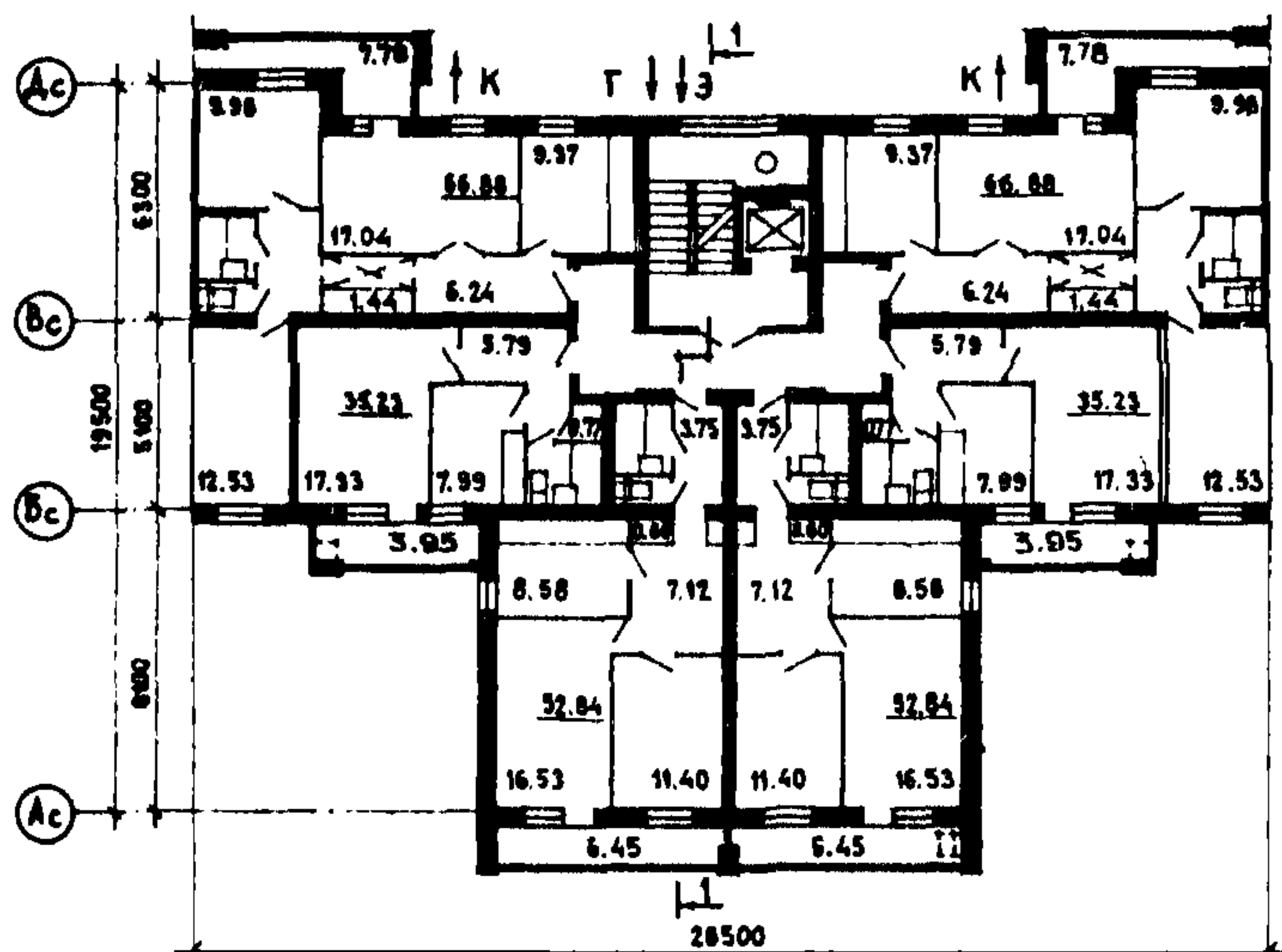
ФАСАД 1с — 9с



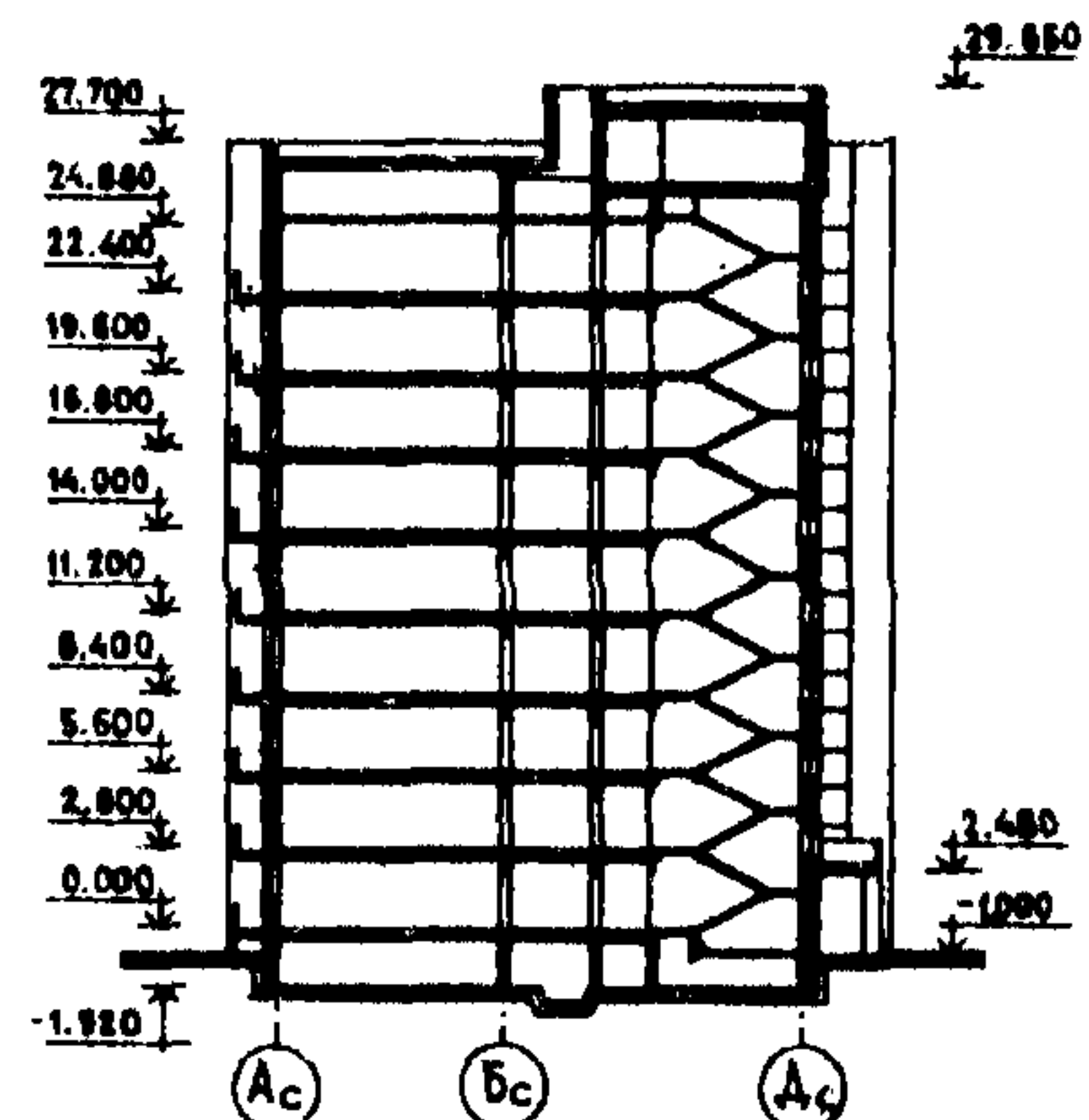
Фасад 9с — 1с



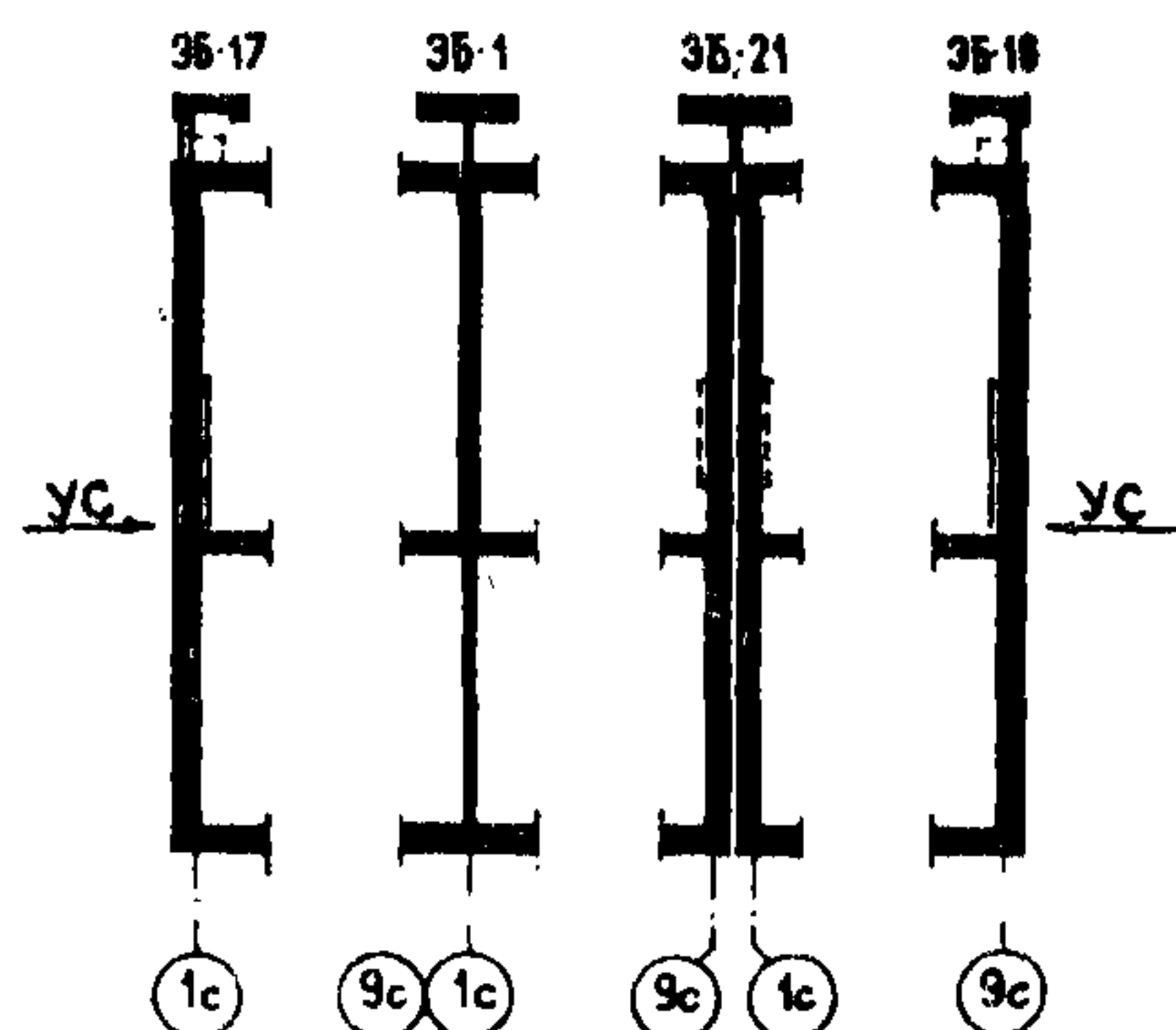
ПЛАН ТИПОВОГО ЭТАЖА
НЕИЗМЕНЯЕМАЯ ЧАСТЬ



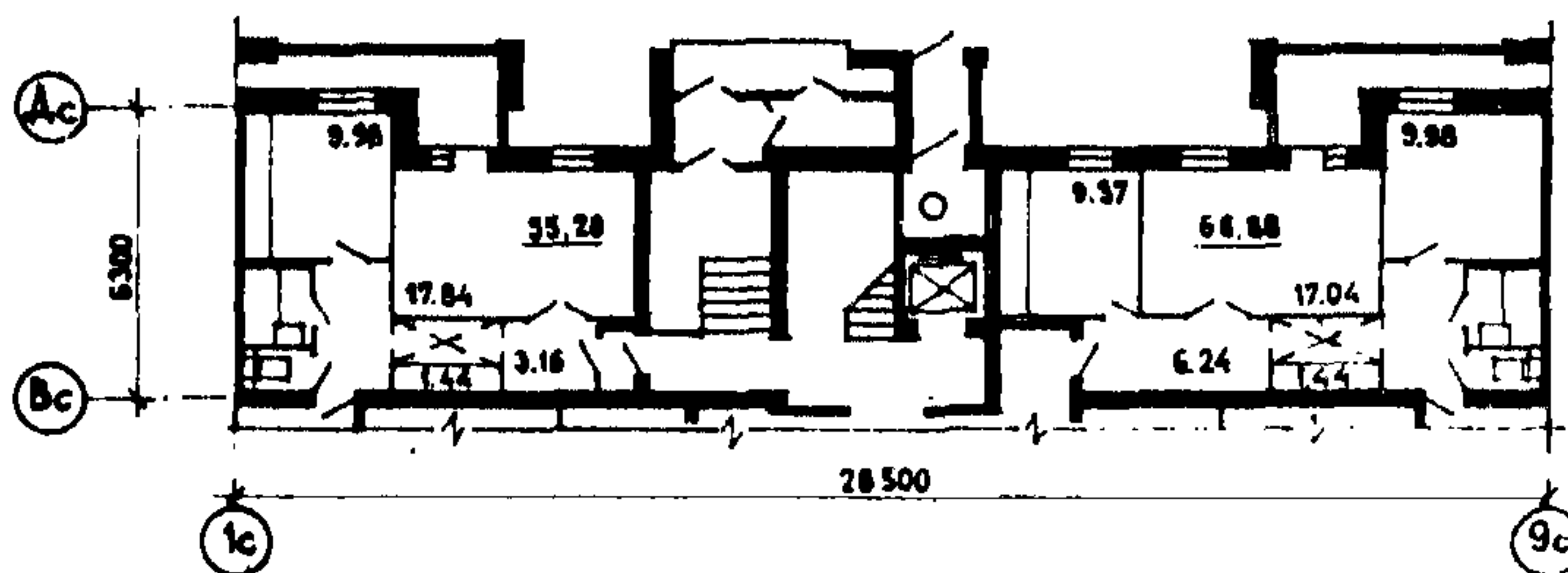
РАЗРЕЗ I-I



ЭЛЕМЕНТЫ БЛОКИРОВКИ



ФРАГМЕНТ ПЛАНА ПЕРВОГО ЭТАЖА



ЭКСПЛИКАЦИЯ КВАРТИР

Тип квартир	Код	Кол	Общая площадь, м2
Однокомнатные		18	35,23
Двухкомнатные		18	52,84

ПРОДОЛЖЕНИЕ

Тип квартир	Код	Кол	Общая площадь, м2
Двухкомнатные		1	55,28
Трехкомнатные		17	66,88

<p>БЛОК-СЕКЦИЯ 9-ЭТАЖНАЯ 54-КВАРТИРНАЯ I.I.2.2.3.3 МНОГОЛУЧЕВАЯ ШИРОТНОЙ ОРИЕНТАЦИИ</p>	<p>ТИПОВОЙ ПРОЕКТ 86-044.87</p>	<p>Лист I Страница 2</p>
<p>D2BA СТРОИТЕЛЬНЫЕ КОНСТРУКЦИИ И ИЗДЕЛИЯ</p> <p>Конструктивная схема с продольными несущими стенами</p> <p>Фундаменты - ленточные; сборные бетонные и железобетонные блоки, плиты по ГОСТам I3579-78 и I3580-85 (вариант - свайные фундаменты с монолитными железобетонными ростверками)</p> <p style="text-align: right;">Типоразмеров - 4</p> <p>Стены подполья - сборные бетонные блоки ГОСТ I3579-78</p> <p style="text-align: right;">Типоразмеров - 7</p> <p>Стены наружные - кирпичные толщиной 51, 55, 64 и 68 см</p> <p>Стены внутренние - кирпичные толщиной 38 см</p> <p>Перекрытия - сборные железобетонные панели с круглыми пустотами по серии I.I4I-I вып. 60, 63</p> <p style="text-align: right;">Типоразмеров - 9</p> <p>Сантехнические панели - ребристые (вариант - многопустотные сантехнические панели по серии I.I4I.I-30.I)</p> <p style="text-align: right;">Типоразмеров - I</p> <p>Плиты лоджий - панели с круглыми пустотами по серии I.I37.I-8 вып. I</p> <p style="text-align: right;">Типоразмеров - 2</p> <p>Ограждения лоджий (балконов) - бетонные (вариант - кирпичные, экранные)</p> <p>Перемишки - сборные железобетонные по серии I.O38.I-I вып. I, 6, 8</p> <p style="text-align: right;">Типоразмеров - I8</p> <p>Перегородки - гипсобетонные панели по серии I.I3I.9-2I</p> <p style="text-align: right;">Типоразмеров - 2I</p> <p>Перегородки санузловые - гипсобетонные панели по серии I.I3I.9-2I (вариант - санитарно-технические кабины по серии I.I88-5, вып. II)</p> <p style="text-align: right;">Типоразмеров - 7</p> <p>Лестницы - сборные железобетонные марши, площадки, ступени по серии I.I5I.I-6 вып. I, серия 86 раздел IO.I-I, ГОСТ 87I7-84*</p> <p style="text-align: right;">Типоразмеров - 3</p> <p>Подоконные плиты - сборные железобетонные по серии I.I36.I-I3 вып. I</p> <p style="text-align: right;">Типоразмеров - 4</p> <p>Покрытие - сборные керамзитобетонные панели</p> <p style="text-align: right;">Типоразмеров - 5</p> <p>Крыша - с теплым чердаком и внутренним водостоком</p> <p>Кровля - рулонная 4-слойная</p> <p>Двери деревянные наружные служебные по серии I.I36.5-I9</p> <p style="text-align: right;">Типоразмеров - 2</p> <p>Двери деревянные внутренние по серии I.I36-I0</p> <p style="text-align: right;">Типоразмеров - 7</p>	<p>Окна и балконные двери деревянные с двойным остеклением по серии I.I36.5-I6, части I,2 (вариант - с тройным остеклением по серии I.I36.5-I7; со стеклопакетами по серии I.I36.5-20; со стеклопакетами и стеклами по серии I.I36.5-I8)</p> <p style="text-align: right;">Типоразмеров - 7</p> <p>Встроенные и антресольные шкафы по серии I.I72.5-6</p> <p>Полы - линолеум (варианты - паркетная доска, дощатые), в кухнях - линолеум, в уборных и ваннах - керамическая плитка</p> <p>Наибольшая масса монтажного элемента (панель перекрытия) - 3,4 т</p> <p>H5UA ОТДЕЛКА</p> <p>НАРУЖНАЯ</p> <p>Облицовка силикатным или керамическим кирпичом</p> <p>ВНУТРЕННЯЯ</p> <p>Штукатурка в комнатах и передних - оклейка обоями (вариант - клеевая окраска), в кухнях, уборных и ваннах - клеевая, частично масляная окраска и глазурованная плитка</p> <p>С3GA ИНЖЕНЕРНОЕ ОБОРУДОВАНИЕ</p> <p>Водопровод - хозяйственно-питьевой, расчетный напор у основания стояков 32 м</p> <p>Канализация - хозяйственно-фекальная в городскую сеть</p> <p>Водосток - внутренний с открытым выпуском</p> <p>Отопление - центральное с чугунными радиаторами MC-I40-I08 и конвекторами Универсал-20 с температурой теплоносителя 105-70°C. Система однетрубная тупиковая с нижней разводкой на расчетные температуры -25°, -30°, -35°, -40°C</p> <p>Вентиляция - естественная</p> <p>Горячее водоснабжение - от внешней сети, расчетный напор у основания стояков 32 м</p> <p>Газоснабжение - от внешней сети</p> <p>Электроснабжение - II категории, напряжение 380/220 В</p> <p>Освещение - лампами накаливания</p> <p>Устройства связи - радиотрансляция, коллективные антенны, телефонные вводы</p> <p>Мусоропровод - с камерой на I-м этаже, со сменным контейнером</p> <p>С2ED ОСНАЩЕНИЕ ЗДАНИЯ</p> <p>Оборудование кухонь и санузлов - газовые плиты, мойки, унитазы, ванны, умывальники</p>	
<p>J30B СКОРОСТНОЙ НАПОР ВЕТРА - 27 кгс/м² 0,26 кПа</p>	<p>J30B ВЕС СНЕГОВОГО ПОКРОВА - 100 кгс/м² 0,98 кПа</p>	
<p>R2CO СТЕПЕНЬ ОГНЕСТОЙКОСТИ - вторая</p>	<p>G1BF ОРИЕНТАЦИЯ - широтная</p>	
<p>M1BD РАСЧЕТНАЯ ТЕМПЕРАТУРА НАРУЖНОГО ВОЗДУХА - минус 25°C, 30°C, 35°C, и 40°C</p>	<p>G2EE ИНЖЕНЕРНО-ГЕОЛОГИЧЕСКИЕ УСЛОВИЯ - обычные</p>	
<p>G2DD КЛИМАТИЧЕСКИЕ ПОДРАЙОНЫ И РАЙОН СССР - ПБ, ПВ, ПГ, IV, III</p>		

БЛОК-СЕКЦИЯ 9-ЭТАЖНАЯ 54-КВАРТИРНАЯ I.I.2.2.3.3 МНОГОЛУЧЕВАЯ ШИРОТНОЙ ОРИЕНТАЦИИ				ТИПОВОЙ ПРОЕКТ 86-044.87		Лист 2 Страница 3	
Наименование		Всего	На I м ² общей пло- щади квар- тир с уче- том летних помещений	Наименование		Всего	На I м ² общей пло- щади квар- тир с уче- том летних помещений
V1IA	СТОИМОСТЬ			V4KA	ЭКСПЛУАТАЦИОННЫЕ ПОКАЗАТЕЛИ		
V1IB	Общая сметная стоимость	тыс. руб.	338,39	0,115	Расход		
	в том числе:			V4KH	воды холодной горячей	м ³ /сут	34,1 22,7
V1IL	строительно-монтажных работ	"	329,20	0,112	V4KI	Канализационные стоки	"
V1IO	оборудования	"	9,19	-	V4KN	Тепла	кВт ккал/ч
V1JA	ТРУДОЕМКОСТЬ					491,5 423700	
V1JF	Построечные трудовые затраты	чел.-дн.	5029	1,71			
V1KA	РАСХОДЫ				в том числе:		
V1KB	Расход строительных материалов				на отопление	"	210,8 181700
	Цемент	т	455,4	0,155	на горячее водоснабжение	"	280,7 242000
	Цемент, приведенный к марке М400	"	450	0,153	Тепла на отопление I м ² общей площади	кВт ккал/ч	- 0,076 65,4
	в том числе:			V4KJ	Газа	Нм ³ /ч	30,3
	на сборные изделия	"	244,7	-	V4KK	Потребная электрическая мощность	кВт
	Сталь	"	49,4	0,017		50,0	-
	Сталь, приведенная к классам А-I и С38/23	"	68,49	0,023		руб/год	22441
	в том числе:				Эксплуатационные затраты		7,63
	на сборные изделия	"	58,44	-			
	Бетон и железобетон	м ³	1235,3	0,420			
	в том числе:				ТЕХНИЧЕСКИЕ ХАРАКТЕРИСТИКИ		
	монолитный:				G3NB	Объем строительный	м ³
	тяжелый	"	6,9	-		13220,4	-
	легкий	"	135,9	-		в том числе:	
	сборный:					подземной части	"
	тяжелый	"	996	-		74,2	-
	легкий	"	96,5	-	G3OC	Площадь застройки жилого здания	м ²
	Лесоматериалы	"	146,2	0,05		533,4	-
	Лесоматериалы, приведенные к круглому лесу	"	285,3	0,097		4214,2	-
	Кирпич	тыс. шт.	746,2	0,254		общая квартир (с учетом летних помещений)	"
	Масса конструкций и материалов	т	5975,0	2,03		2941,2	-
	Масса надземной части (от низа перекрытия технического подполья)	"	5592,0	1,90		общая квартир (без учета летних помещений)	"
						2777,5	-

ДОПОЛНИТЕЛЬНЫЕ ДАННЫЕ

Показатели приведены для варианта блок-секции с рядовым элементом блокировки, для строительства при расчетной температуре -30°C , с ленточными фундаментами для грунтов с $R_{\text{нгр}} = 0,25 \text{ мПа}$ ($2,5 \text{ кг/см}^2$), наружными стенами толщиной 51 см из пустотелого керамического кирпича, облицованными силикатным кирпичом, лоджиями с бетонными ограждениями. Система отопления разработана для условий строительства при температуре -30°C . Разработаны торцевые элементы блокировки и варианты свайных фундаментов с нагрузкой на сваю 392 (40), 490 (50) и 588 (60) кН (тс) с наружными стенами толщиной 51-55 см. Сметы составлены для I территориального района в ценах и нормах 1984 года. Расчетный показатель - I м² общей площади квартир с учетом летних помещений.

БЛОК-СЕКЦИЯ 9-ЭТАЖНАЯ 54-КВАРТИРНАЯ I.I.2.2.3.3 МНОГОЛУЧЕВАЯ ШИРОТНОЙ ОРИЕНТАЦИИ		ТИПОВОЙ ПРОЕКТ 86-044.87	Лист 2 Страница 4
ВУКА СОСТАВ ПРОЕКТНОЙ ДОКУМЕНТАЦИИ			
86-044.87-АС.01-I	Архитектурно-строительные решения ниже отметки 0.000		
86-044.87-АС.I-I	Архитектурно-строительные решения выше отметки 0.000		
86-044.87-ОВ.I-I	Отопление и вентиляция ниже и выше отметки 0.000		
86-044.87-ВКГ.I-I	Водоснабжение, канализация и газоснабжение ниже и выше отметки 0.000		
86-044.87-Э.I-I	Электрооборудование ниже и выше отметки 0.000		
86-044.87-УС.I-I	Устройства связи ниже и выше отметки 0.000		
86-УАС.2-5	Узлы архитектурно-строительных решений 9-этажных блок-секций		
86-044.87-СМ.I, А.А. (23	Сметы		
Серия 86 часть 10 раздел 10.I-I	Железобетонные изделия		
раздел 10.I-2.4	Плиты перекрытий железобетонные ребристые (сантехнические)		
раздел 10.I-3.3	Плиты лоджий железобетонные ребристые		
раздел 10.3-I	Деревянные изделия		
раздел 10.4-I	Металлические изделия		
раздел 10.9-5	Разные изделия		
раздел 10.9-6	Разные изделия		
раздел 10.9-7	Разные изделия		
раздел 10.9-I7	Разные изделия		
86-044.87-ВМ	Ведомости потребности в материалах		
86-044.87.С00	Сборник спецификаций оборудования		
ТЭ.I-85,86	Техническая эксплуатация		
Серия 86 часть 10 раздел 10.9-2/84	Сметные цены		
раздел 10.9-15/84	Сметные цены		
раздел 10.9-18/84	Сметные цены		
Серия 86	разделы СМ0-1/84, СЦ1 в.2; СЦ1 в.3, СЦ1 в.4, СЦ1 в.5, СЦ1 в.6, СЦ1 в.7 разделы РСЦ2-84, РСЦ3-84 в.2, РСЦ12-84, РСЦ16-84, РСЦ16-84 в.2		
Объем проектных материалов, приведенных к формату А4, - 2743 форматок, в том числе изделий заводского изготовления - 438 форматок.			
ВУКА АВТОР ПРОЕКТА	ЦНИИЭП жилища, 127434, Москва, Дмитровское шоссе, дом 9, корпус "Б"		
ВУКА УТВЕРЖДЕНИЕ	Утвержден Госгражданстроем. Приказ № 242 от 30.07.87		
ВУКА ПОСТАВЩИК	Казахский филиал ЦИТИ - 480010, Алма-Ата, 10, проспект Абая, 50а (РСИ распространяет ЦИТИ) - 125878, РСИ, Москва, А-445, Смолярная ул., 22		
			Инв. № 22506
			Катал.л.№ 059297