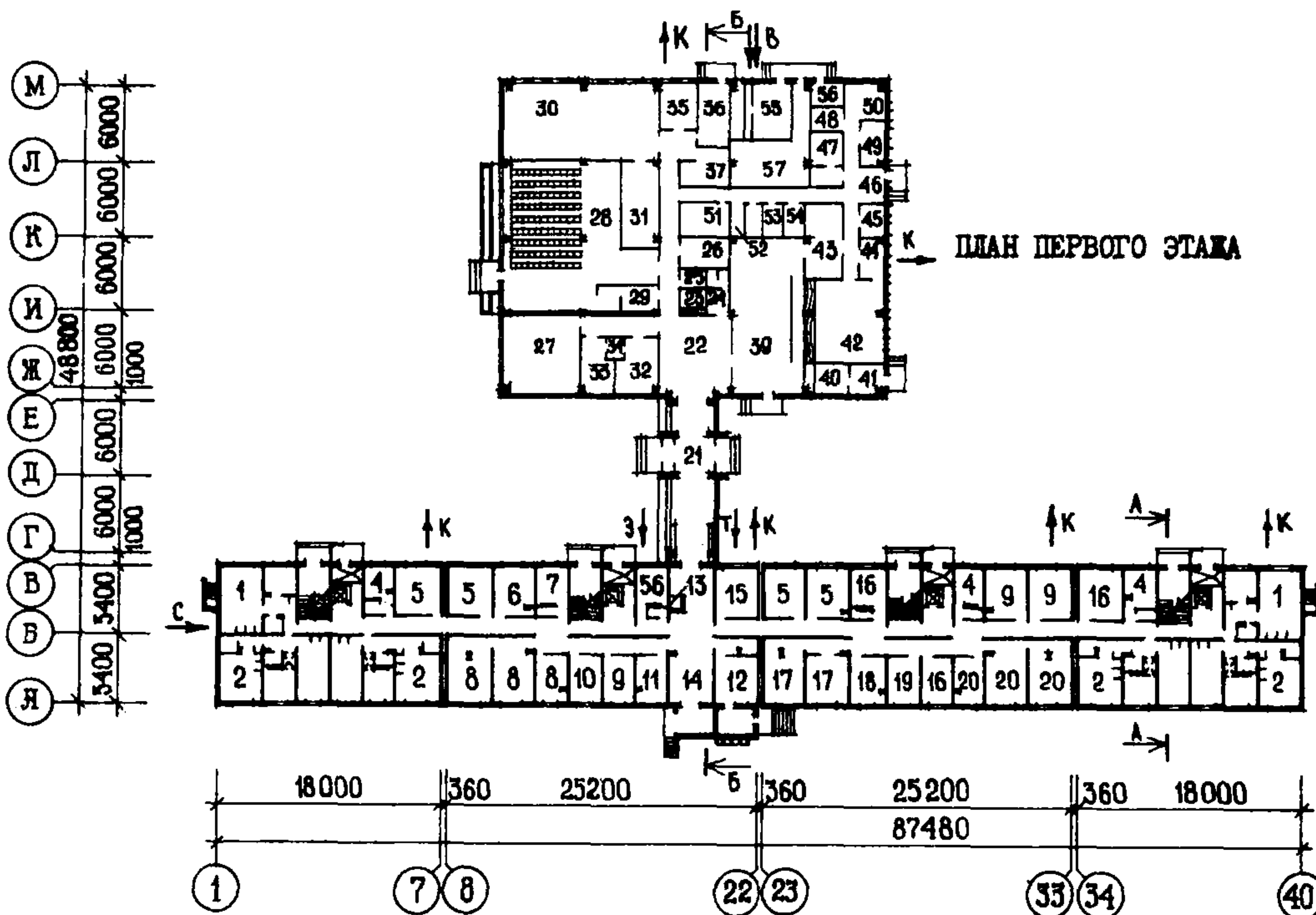
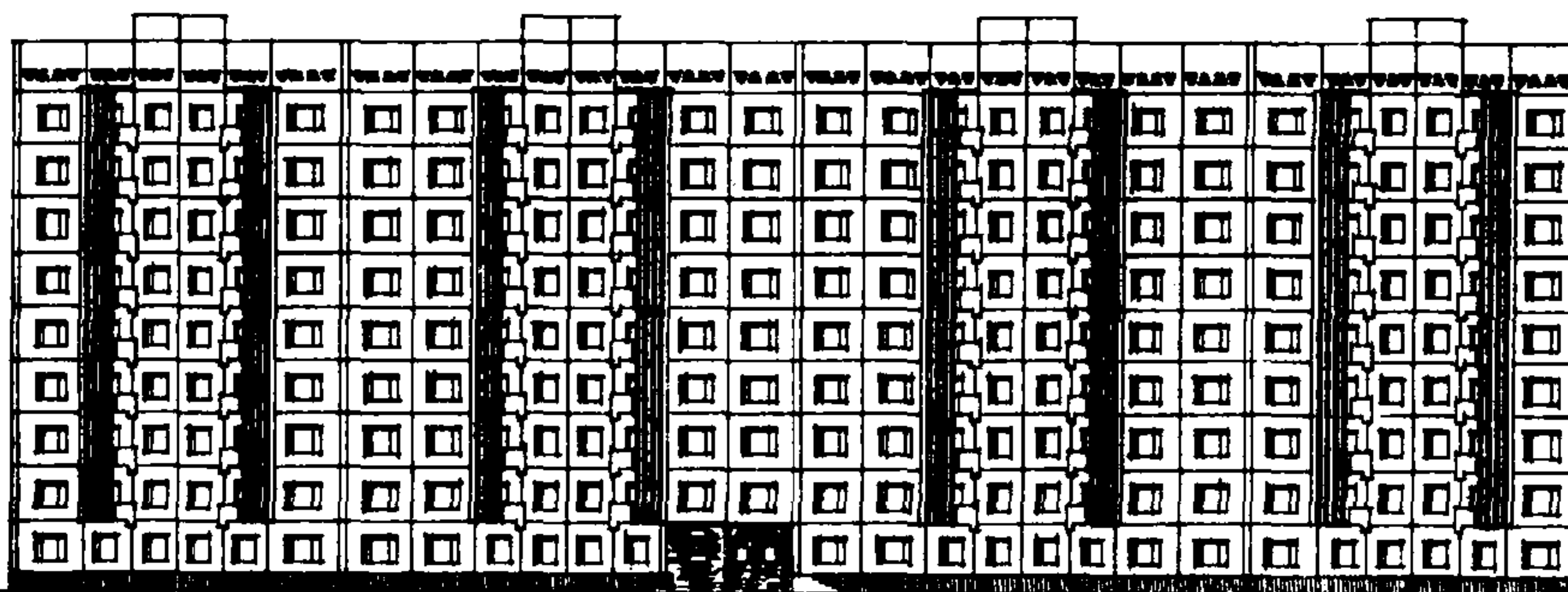


<p>СССР</p>	<p>СТРОИТЕЛЬНЫЙ КАТАЛОГ ЧАСТЬ 2 ТИПОВЫЕ ПРОЕКТЫ ПРЕДПРИЯТИЙ, ЗДАНИЙ И СООРУЖЕНИЙ</p>	<p>ТИПОВОЙ ПРОЕКТ I6I-76-83с.84 УДК 728.4.269:691-413:699.841</p>
<p>ЦИТП</p>	<p>9-ЭТАЖНОЕ ОБЩЕЖИТИЕ ДЛЯ РАБОЧИХ И СЛУЖАЩИХ НА 598 ЧЕЛОВЕК</p>	<p>ОХОН</p>
<p>МАЙ 1984</p>		<p>На 4 листах На 7 страницах Страница I</p>

ФАСАД I-40



ЭКСПЛИКАЦИЯ ЖИЛЫХ ЯЧЕЕК

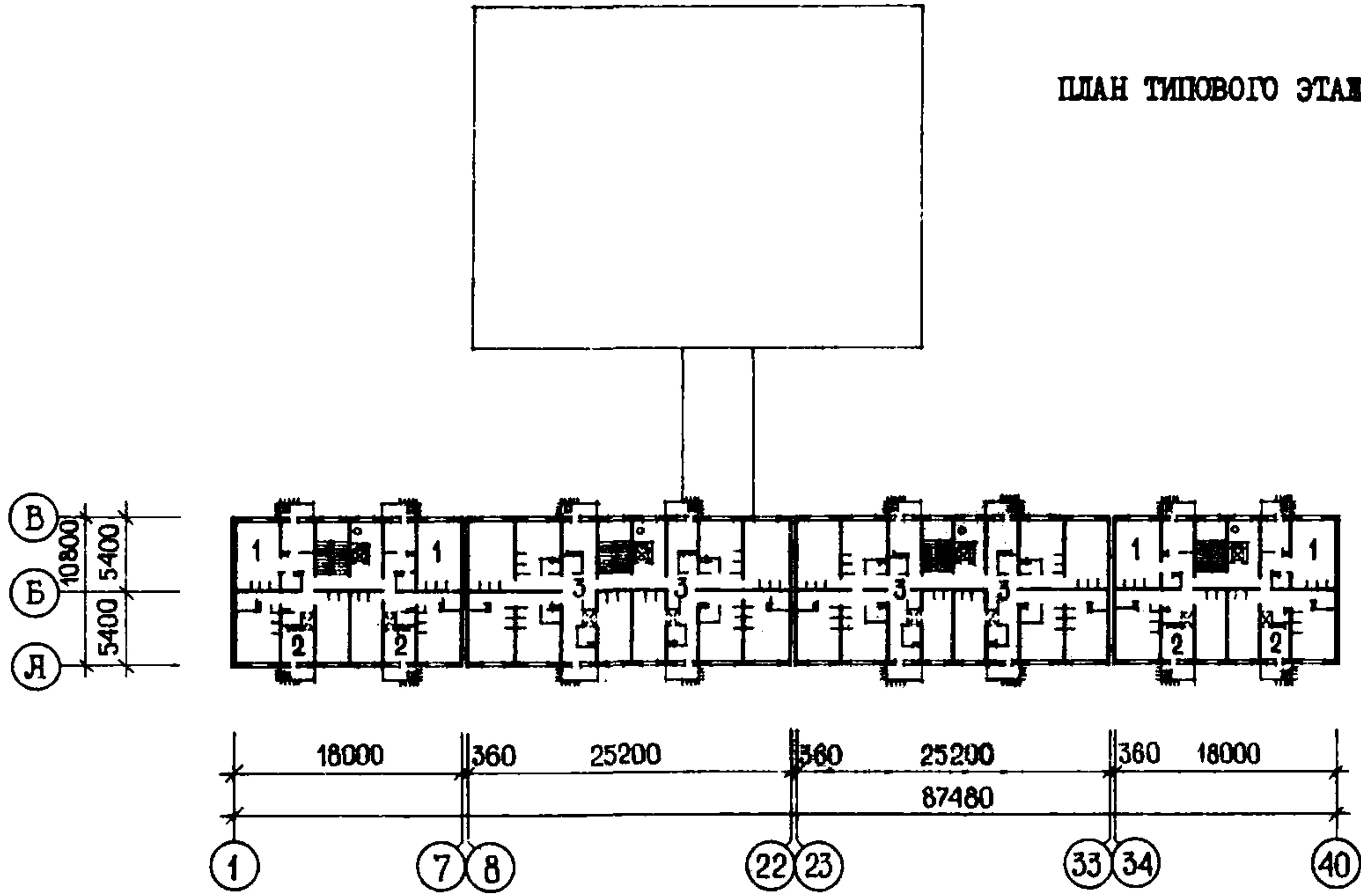
Но- мер	Наименование	К-во	Площадь, м ²	
			жилая	общая
1.	Жилая ячейка на 3 человека	34	16,51	30,17
2.	Жилая ячейка на 4 человека	36	23,92	44,97
3.	Жилая ячейка на II человек	32	62,90	108,30
Средняя площадь жилой ячейки			31,11	61,14

9-ЭТАЖНОЕ ОБЩЕЖИТИЕ ДЛЯ РАБОЧИХ И СЛУЖАЩИХ НА
598 ЧЕЛОВЕК

ТИПСОВОЙ ПРОЕКТ
I6I-76-83с.84

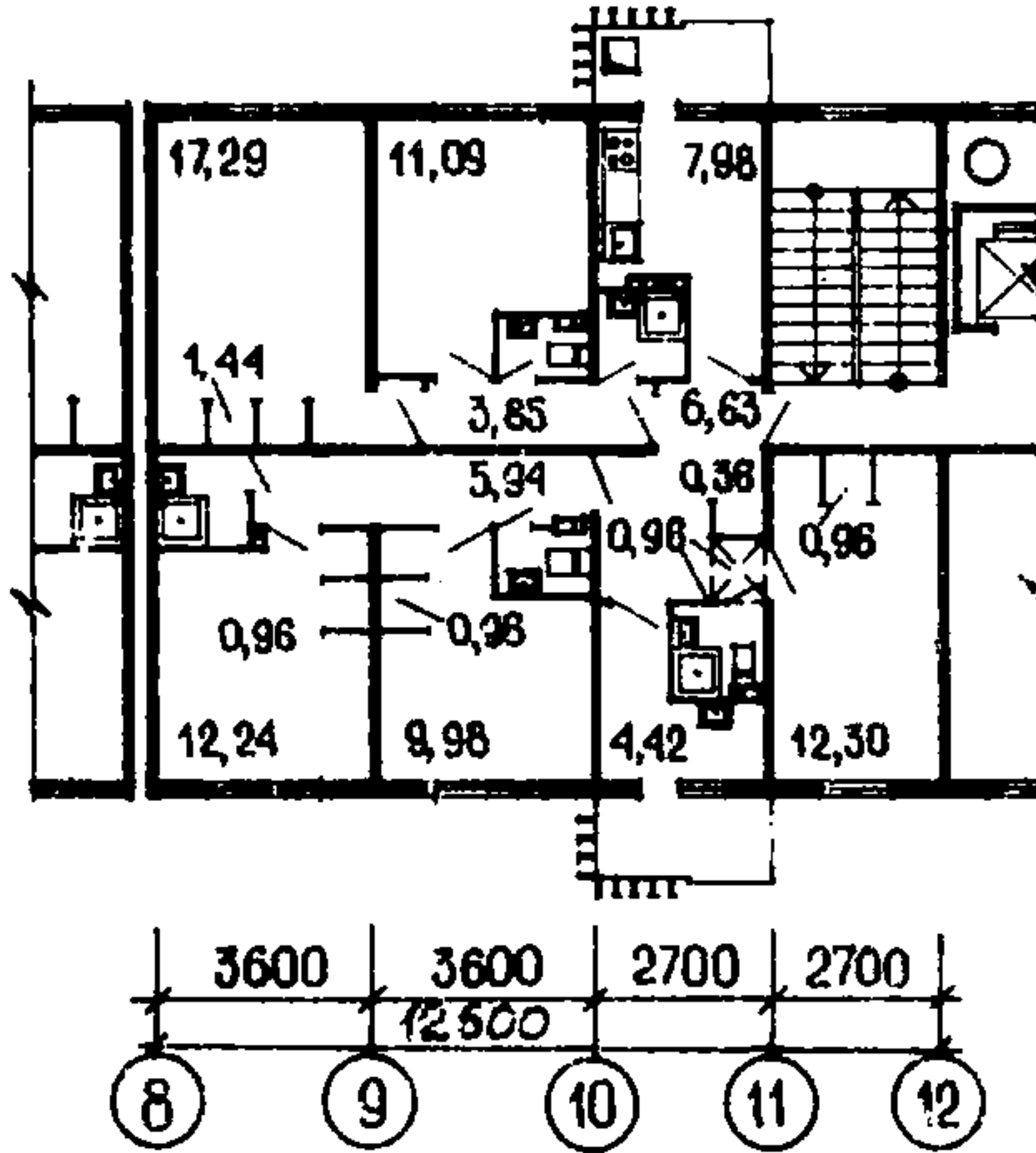
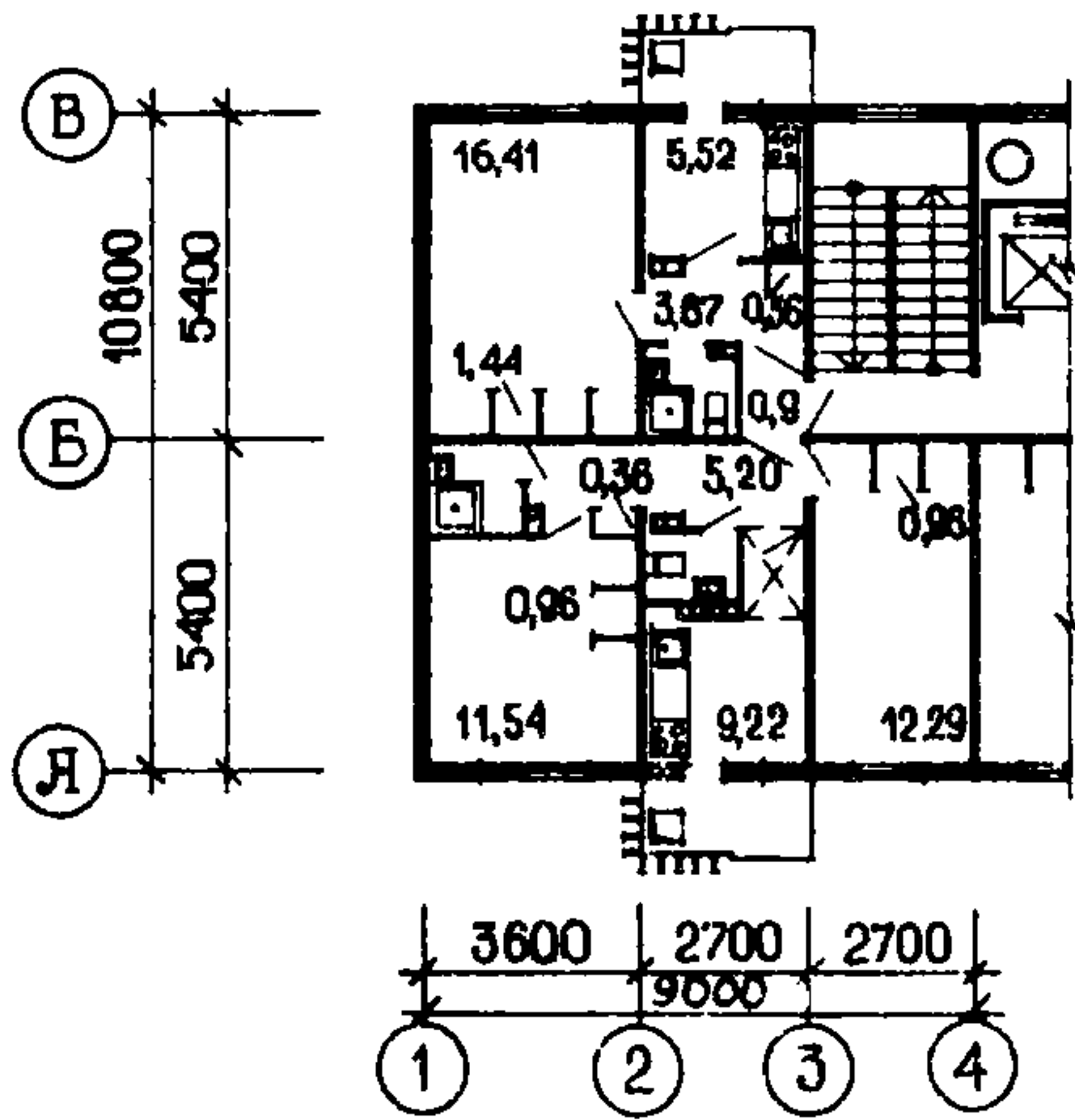
Лист I
Страница 2

ПЛАН ТИПОВОГО ЭТАЖА



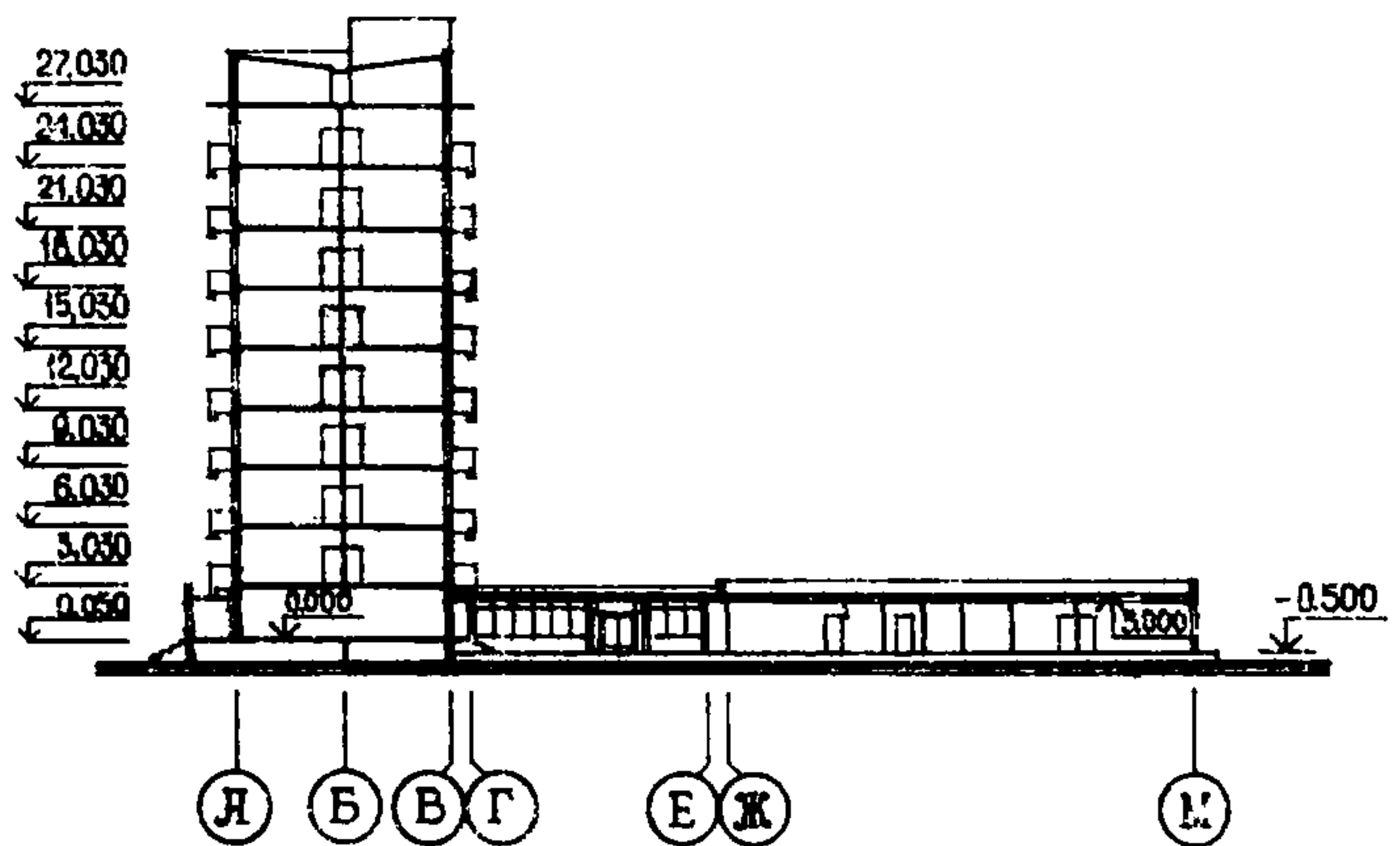
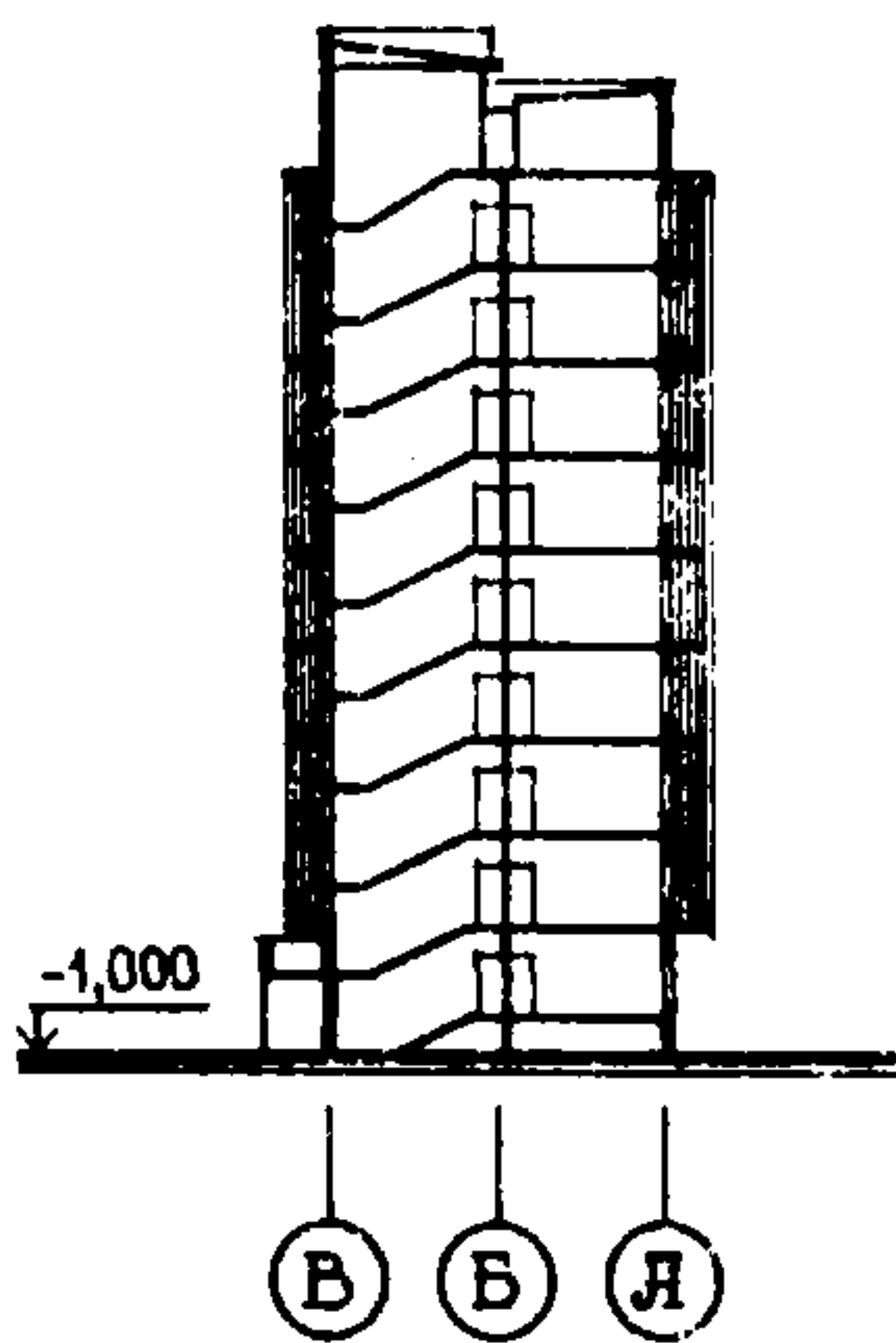
Жилые ячейки на
3 и 4 человека

Жилая ячейка на
II человек



РАЗРЕЗ А-А

РАЗРЕЗ Б-Б



9-ЭТАЖНОЕ ОБЩЕЖИТИЕ ДЛЯ РАБОЧИХ И СЛУЖАЩИХ НА 598 ЧЕЛОВЕК	ТИПОВОЙ ПРОЕКТ I6I-76-83с.84	Лист 2 Страница 3
--	---------------------------------	----------------------

ЭКСПЛИКАЦИЯ ПОМЕЩЕНИЙ

Номер	Наименование	Площадь, м ²
<u>Жилой блок</u>		
4.	Комнаты коменданта	20,4
5.	Комнаты отдыха	51,7
6.	Кладовая чистого белья	12,9
7.	Кладовая грязного белья	9,3
8.	Комнаты для занятий	45,2
9.	Кладовые личных вещей	35,4
10.	Мастерская для слесаря и электрика	9,8
11.	Кладовая спортивного инвентаря	9,6
12.	Изолятор (палата на две койки)	12,6
13.	Место для вахтера	1,5
14.	Холл и коридоры	132,5
15.	Библиотека	12,9
16.	Комнаты воспитателей	31,7
17.	Постирочная с сушильной	30,7
18.	Гладильная	10,2
19.	Кладовая хозяйственного инвентаря и мебели	9,8
20.	Комнаты для занятий	45,2
<u>Блок обслуживания</u>		
21.	Переход	42,8
22.	Вестибюль	39,3
23.	Гардеробная	4,0
24.	Умывальная	4,0
25.	Санузлы	6,2
26.	Фотолаборатория	11,5
27.	Комната для занятий в кружках	37,5
28.	Зал для культурно-массовых мероприятий	120,6
29.	Радиоузел	5,7
30.	Помещение для настольного тенниса	74,0
31.	Кладовая спортивного инвентаря	20,4
32.	Парикмахерская, женский зал	14,6
33.	Парикмахерская, мужской зал	13,0
34.	Подсобная	2,7
35.	Мастерская мелкого ремонта обуви	11,1
36.	Приемный пункт химчистки	12,5
37.	Кружковая	11,7
38.	Холл и коридоры	54,8
<u>Кафе на 50 посадочных мест</u>		
39.	Торговый зал кафе	72,0
40.	Буфет	8,3
41.	Подсобная буфета	7,3
42.	Горячий цех, раздаточная, холодный цех, хлеборезка	35,9
43.	Моечная кухонной посуды, моечная тары	15,3
44.	Моечная столовой посуды	7,3
45.	Кладовая сухих продуктов	5,0
46.	Разгрузочная	10,5
47.	Охлаждаемая камера, тамбур	10,3
48.	Машинное отделение	4,5
49.	Кабинет директора, контора	7,1
50.	Помещение для совета кафе	10,2
51.	Гардеробная персонала	17,5
52.	Душевая	2,3
53.	Санузлы	7,5
54.	Бельевая	5,0
55.	Венткамера	19,8
56.	Электрощитовая	15,9
57.	Насосная	29,6

9-ЭТАЖНОЕ ОБЩЕЖИТИЕ ДЛЯ РАБОЧИХ И СЛУЖАЩИХ НА 598 ЧЕЛОВЕК	ТИПОВОЙ ПРОЕКТ I6I-76-83с.84	Лист 2 Страница 4
--	---------------------------------	----------------------

D2BA СТРОИТЕЛЬНЫЕ КОНСТРУКЦИИ И ИЗДЕЛИЯ

Конструктивная схема с поперечными и продольными несущими стенами и опиранием панелей перекрытий по контуру. Фундаменты - ленточные железобетонные монолитные;

в блоке обслуживания - сборные по серии ИИС-04-1, выпуск 6.

Типоразмеров - 2.

Колонны - сборные по серии ИИС-04-2, выпуск 14.

Типоразмеров - 2.

Ригели - сборные по серии ИИС-04-3, выпуск 7.

Типоразмеров - 4.

Стены наружные - двухслойные панели толщ. 30 см с внутренним несущим слоем из тяжелого бетона толщ. 10 см и наружным слоем из керамзитобетона толщ. 20 см.

Типоразмеров - II.

В блоке обслуживания однослойные, керамзитобетонные панели толщ. 25 см по серии ИИС-04-5, выпуск 9.

Типоразмеров - 14.

Стены внутренние - сборные железобетонные панели 16 см.

Типоразмеров - 10.

Перекрытия - сборные железобетонные панели толщ. 16 см.

Типоразмеров - 10.

Перегородки - сборные железобетонные панели толщ. 6 см.

Типоразмеров - 16.

сборные гипсобетонные по серии I.231-I выпуск I.

Типоразмеров - 14.

Санузлы - россыпью.

Лестницы - сборные железобетонные марши - по серии I.151-5с, выпуск I.

Шахта лифтовая - железобетонные блоки. Серия I.189-3, вып. I.

Типоразмеров - 8.

Покрyтия - сборные железобетонные панели толщ. 10 см.

Типоразмеров - II.

То же, в блоке обслуживания толщ. 22 см по серии ИИС-04-4, выпуск 10.

Типоразмеров - 5.

Крыша - с полупроходным чердаком и внутренним водостоком.

Кровля - безрулонная в киллом блоке; рулонная плоская 4-х слойная в блоке обслуживания.

Двери наружные - деревянные входные и служебные. Серия I.136-II.

Типоразмеров - 4.

Двери внутренние - щитовой конструкции. Серия I.136-10.

Типоразмеров - 7.

Окна и балконные двери - со спаренными переплетами. Серия I.136.5-16.

Типоразмеров - 4.

Серия I.236-6.

Типоразмеров - 3.

Встроенное оборудование - шкафы и антресоли. Серия I.172-4.

Полы - линолеум, керамическая плитка, бетонные, мозаичные.

Наибольшая масса монтажного элемента (панель перекрытия) - 7,7 т.

J30B СКОРОСТНОЙ НАПОР ВЕТРА - 45 кгс/м^2
 $0,44 \text{ мПа}$

R2C0 СТЕПЕНЬ ОГНЕСТОЙКОСТИ - вторая

N1BD РАСЧЕТНАЯ ТЕМПЕРАТУРА НАРУЖНОГО ВОЗДУХА - минус 10,15 (основное решение), 20°C

G2DD КЛИМАТИЧЕСКИЕ ПОДРАЙОНЫ СССР - IYA, IYT

H5UA

ОТДЕЛКА

НАРУЖНАЯ

Заводская отделка панелей наружных стен мраморной крошкой, втопленной в бетон, панели входов - облицовка цветной керамической плиткой, цокольных панелей - глазурованной плиткой типа "кабанчик".

Отделка кирпичных стен штукатуркой на цветных цементах с добавлением каменной крошки.

ВНУТРЕННЯЯ

В жилых ячейках - оклейка обоями улучшенного качества, масляная панель на высоту 1,8 м, частичная облицовка глазурованной плиткой.

В помещениях для занятий, отдыха, спорта, актовом и торговом залах, кружковых, библиотеке - улучшенная клеевая окраска, масляная панель и облицовка глазурованной плиткой на высоту 1,8 м.

C3GA

ИНЖЕНЕРНОЕ ОБОРУДОВАНИЕ

Водопровод - хозяйственно-питьевой и противопожарный, расчетный напор на вводе 36,3 м и 48,3 м при пожаротушении в киллом блоке; 10,0 м в блоке обслуживания.

Канализация - хозяйственно-фекальная в городскую сеть; водосток - внутренний с открытым выпуском в сторону оси "B".

Отопление - водяное центральное, система П-образная с нижней разводкой.

Приборы - чугунные радиаторы РД-90.

Температура теплоносителя 105°-70°С.

Вентиляция - приточно-вытяжная, с естественным побуждением; из помещений постирочной, сушильной, гладильной, из кухонь 8,9 этажей - принудительная.

Горячее водоснабжение - от внешней сети, расчетный напор на вводе 37 м в киллом блоке; 12,2 м в блоке обслуживания.

Электроснабжение - от внешней сети напряжением 380/220 В, II категории, система пожарной сигнализации - I категория.

Освещение - люминесцентными лампами и лампами накаливания.

Устройства связи - телефонизация, городская и местная радиотелефонизация, электро-часофикация, коллективные телеантенны, пожарная сигнализация.

Лифт пассажирский, грузоподъемностью 320 кг. Машинное отделение на крыше.

Мусоропровод - с камерой на I этаже, со сменным контейнером.

C2ED

ОСНАЩЕНИЕ ЗДАНИЯ

Оборудование кухонь и санузлов - электроплиты, мойки, унитазы, ванны, умывальники.

J3NB

ВЕС СНЕГОВОГО ПОКРОВА - 50 кгс/м^2
 $0,49 \text{ мПа}$

G1BF

ОРИЕНТАЦИЯ - неограниченная

G2EE

ИНЖЕНЕРНО-ГЕОЛОГИЧЕСКИЕ УСЛОВИЯ - грунты обычные

G2MQ

СЕЙСМИЧНОСТЬ - 7, 8 баллов (основное решение)

9-ЭТАЖНОЕ ОБЩЕЖИТИЕ ДЛЯ РАБОЧИХ И СЛУЖАЩИХ НА 598 ЧЕЛОВЕК	ТИПОВОЙ ПРОЕКТ I6I-76-83с.84	Лист 3 Страница 5
--	---------------------------------	----------------------

Ж И Л О Й Б Л О К

Наименование		Всего	на 1 место на 1 м ² привед. общ. площади	Наименование		Всего	на 1 место на 1 м ² привед. общ. площади
V1IA	СТОИМОСТЬ			V4KA	ЭКСПЛУАТАЦИОННЫЕ ПОКАЗАТЕЛИ		
V1IB	Общая сметная стоимость	тыс. руб. 964,35	<u>1,61</u> 0,144		Расход		
	в том числе :			V4KH	воды холодной	л/с 1,75	-
V1IC	строительно-монтажных работ	то же 833,27	<u>1,39</u> 0,125		горячей	" 2,1	-
V1IO	оборудования	" 131,08	<u>0,22</u> 0,019	V4KI	Канализационные стоки	" 5,45	-
			-	V4KN	Тепла	<u>ккал/ч</u> <u>кВт</u> 740120 860,6	-
V1JA	ТРУДОЕМКОСТЬ				в том числе:		
V1JF	Построечные трудовые затраты	чел.-дн. 15511,5	<u>25,94</u> 2,32		на отопление	то же <u>372000</u> 432,5	-
V1KA	РАСХОДЫ				на вентиляцию	" <u>2120</u> 2,5	-
V1KB	Расход строительных материалов				на горячее водо-снабжение	" <u>366000</u> 425,6	-
	Цемент	т 2085	<u>3,487</u> 0,312		Тепла на отопление 1 м ² общей площади	" - <u>56,8</u> 0,06	
	Цемент, приведенный к марке М400	" 2071	<u>3,463</u> 0,309	V4KK	Потребная электрическая мощность	кВт 285,6	-
	в том числе:				Эксплуатационные затраты	руб/год 55468	<u>92,76</u> 8,29
	на сборные изделия	" 1592	<u>2,662</u> 0,237		ТЕХНИЧЕСКИЕ ХАРАКТЕРИСТИКИ		
	Сталь	" 321	<u>0,536</u> 0,048	G3NB	Объем строительный	м ³ 31244	<u>52,25</u> 4,67
	Сталь, приведенная к классу А-I и С38/23	" 374,7	<u>0,626</u> 0,056		в том числе:		
	в том числе:				подземной части	" 1929	-
	на сборные изделия	" 292	-	G3OC	Площадь застройки	м ² 928	-
	Бетон и железобетон	м ³ 5223(684)	<u>8,734</u> 0,780	G3OI	приведенная общая	" 6691	-
	в том числе:			G3OB	общая	" 6546	-
	монолитный: тяжелый	" 684	-	G3OK	жилая	" 3463	<u>5,79</u> 0,51
	сборный: тяжелый	" 4539	<u>7,59</u> 0,678		летних помещений	" 415	-
	Лесоматериалы	" 392	<u>0,655</u> 0,058		Площадь вне-квартирных помещений	" 419	-
	Лесоматериалы, приведенные к круглому лесу	" 556(146)	<u>0,929</u> 0,083				
	Кирпич	т.шт. 7	<u>0,011</u> 0,001				
	Масса конструкций и материалов	т 16220(520)	<u>27,12</u> 2,42				
	Масса надземной части (от низа перекрытия технического подполья)	" 11390	<u>19,05</u> 1,70				

9-ЭТАЖНОЕ ОБЩЕЖИТИЕ ДЛЯ РАБОЧИХ И СЛУЖАЩИХ НА 598 ЧЕЛОВЕК	ТИПОВОЙ ПРОЕКТ I6I-76-83с.84	Лист 3 Страница 6
--	---------------------------------	----------------------

Б Л О К О Б С Л У Ж И В А Н И Я

Наименование	Всего	Удельн. показа- тель	Наименование	Всего	Удельн. показа- тель
V1IA	СТОИМОСТЬ		V4KA	ЭКСПЛУАТАЦИОННЫЕ ПОКАЗАТЕЛИ	
V1IB	Общая сметная стоимость тыс.	118,98		Расход	
	в том числе:	руб.	V4KH	воды	
V1II	строительно-монтажных работ	" 86,95		холодной	л/с 3,46 -
V1IO	Оборудования и мебели	" 30,86		горячей	то же 1,46 -
	прочие затраты	" 1,17	V4KI	Канализационные стоки	6,52 -
V1IS	Стоимость строительно-монтажных работ Im2		V4KN	тепла	ккал/ч 218600 - кВт 254,2
V1IR	общей площади	руб. -		в том числе:	
	То же, Im3 строи-тельного объема здания	" -		на отопление	" 55700 - 64
	Стоимость общая на расчетный показатель	" -		на вентиляцию	" 78900 - 91,74
V1JA	ТРУДОЕМКОСТЬ			на горячее водо-снабжение	" 84000 - 97
V1JF	Построечные трудовые затраты	чел.-дн. 1662,8 -		Тепла на отопление Im2 общей площади	" - 70,8 0,082
V1JS	То же, на Im2 общей площади	" -		То же, на Im2 полезной площади	" - 72,3 0,084
	То же, на Im2 полезной площади	" -	V4KK	Потребная электрическая мощность кВт	123,9 -
V1JR	То же, на Im3 строи-тельного объема	" -		ТЕХНИЧЕСКИЕ ХАРАКТЕРИСТИКИ	
V1JV	То же, на расчетный показатель	" -	G3NB	Объем строительный здания м3	2795 -
V1KA	РАСХОДЫ			в том числе:	
V1KB	Расход строительных материалов		V1NN	Объем строительный на Im2 общей площади	" - 3,6
	Цемент	т 228(56) -		То же, на Im2 ра-бочей площади (K2)	" - 4,48
	Цемент, приведенный к марке M400	" 226(55) -		То же, на расчетный показатель	" - 4,7
	То же, на Im2 общей площади	" -	G3OC	Площадь застройки	" 827 -
	То же, на Im2 полезной площади	" -	G3OB	общая	" 786 -
	То же, на Im3 строи-тельного объема здания	" -		в том числе:	
	Сталь	" 26(8) -		подземной части здания	" - -
	Сталь, приведенная к классам А-I и С38/23	" 35(II) -	V10K	Общая площадь на расчетный показатель	" - 1,3
	в том числе:			Полезная площадь на расчетный по-казатель	" - 1,3
	Сталь прокатная, приве-денная ок С38/23	" 1,4 -	G3OQ	Рабочая	" 623 -
	Сталь, приведенная к классам А-I и С38/23 на Im2 общей площади	кг -		То же, на расчетный показатель	" - 1,04
	То же, на Im2 полезной площади	" -		То же, на Im2 об-щей площади (K1)	" - 0,79
	То же, на расчетный показатель	" -		В скобках указана потребность в строи-тельных материалах без учета расходов на изготовление сборных изделий, конструкций	
	Бетон и железобетон	м3 367 -			
	в том числе:				
	монолитный	" 89 -			
	сборный тяжелый	" 278 -			
	Бетон и железобетон на Im2 общей площади	" -			
	на Im2 полезной площади	" -			
	на расчетный показа-тель	" -			
	Лесоматериалы	" 27 -			
	Лесоматериалы, приве-денные к круглому лесу	" 34(II) -			
	Кирпич	тыс. 5 -			
	шт.				

ДОПОЛНИТЕЛЬНЫЕ ДАННЫЕ

Расчетный показатель - I место.

В проекте разработаны: конструктивный вариант для районов сейсмичностью 7 баллов, вариант сборно-монолитных фундаментов и вариант отопления с чугунными и стальными радиаторами.

9-ЭТАЖНОЕ ОБЩЕЖИТИЕ ДЛЯ РАБОЧИХ И СЛУЖАЩИХ НА 598 ЧЕЛОВЕК	ТИПОВОЙ ПРОЕКТ I6I-76-83с.84	Лист 4 Страница 7
--	---------------------------------	----------------------

В7ЕА

СОСТАВ	ПРОЕКТНОЙ	ДОКУМЕНТАЦИИ
ЧАСТЬ 0 - Общая часть		ЧАСТЬ 3 - Водопровод и канализация выше отметки 0,000
ЧАСТЬ 01- Архитектурно-строительные решения ниже отметки 0,000		Раздел 3-1 - Жилой блок
Раздел 01-1 - Жилой блок		Раздел 3-2 - Блок обслуживания
ЧАСТЬ 02- Отопление и вентиляция ниже отметки 0,000		ЧАСТЬ 4 - Технологические решения
Раздел 02-1 - Жилой блок		Раздел 4-1 - Жилой блок
ЧАСТЬ 03- Водопровод и канализация ниже отметки 0,000		Раздел 4-2 - Блок обслуживания
Раздел 03-1 - Жилой блок		ЧАСТЬ 5 - Электрооборудование выше отметки 0,000
ЧАСТЬ 1 - Архитектурно-строительные решения выше отметки 0,000		Раздел 5-1 - Жилой блок
Раздел 1-1 - Жилой блок		Раздел 5-2 - Блок обслуживания
Раздел 1-2 - Блок обслуживания		Раздел 5-3 - Автоматизация хозяйственно-питьевых и пожарных насосов
ЧАСТЬ 2 - Отопление и вентиляция выше отметки 0,000		ЧАСТЬ 6 - Устройство связи и сигнализации выше отметки 0,000
Раздел 2-1 - Жилой блок		Раздел 6-1 - Жилой блок
Раздел 2-2 - Блок обслуживания		Раздел 6-2 - Блок обслуживания
Раздел 2-3 - Блок обслуживания. Холодоснабжение		

ПРИЛАГАЕМЫЕ МАТЕРИАЛЫ

ЧАСТЬ 7 - Сметы	ЧАСТЬ 10 - Изделия заводского изготовления
Раздел 7.1-1 Книги 1,2 - Жилой блок	Раздел 10.1-7 - Панели наружные стеновые
Книги 3,4 Блок обслуживания	Раздел 10.1-8 - Панели наружные цокольные
ЧАСТЬ 9 - Узлы и детали	Раздел 10.2-2 - Панели внутренние стеновые
Раздел 9.1-2 - Монтажные узлы ниже отметки 0,000	Раздел 10.2-6 - Панели внутренние стеновые
Раздел 9.1-3 - Монтажные узлы ниже отметки 0,000	Раздел 10.3-9 - Панели перекрытий
Раздел 9.2-2 - Монтажные узлы выше отметки 0,000	Раздел 10.3-8 - Панели покрытий
Раздел 9.2-3 - Монтажные узлы выше отметки 0,000	Раздел 10.4-1 - Разные бетонные и железобетонные изделия
Раздел 9.3-1 - Общестроительные детали	Раздел 10.4-3 - Разные бетонные и железобетонные изделия
Раздел 9.3-2 - Общестроительные детали	Раздел 10.6-1 - Деревянные изделия. Двери и оконные блоки
	Раздел 10.6-2 - Деревянные изделия. Встроенное оборудование
	Раздел 10.7-1 - Металлические изделия
	Раздел 10.3-13 - Панели перекрытий. Кровельные панели
	Раздел 10.4-6 - Разные бетонные и железобетонные изделия

Объем проектных материалов, приведенных к формату А4 - 3629 форматок, в том числе изделий заводского изготовления - 2226 форматок.

В7ВА	АВТОР ПРОЕКТА	ТашЗНИИЭП, 700000, г.Ташкент, Главпочтамт, а/я 108.
В7НА	УТВЕРЖДЕНИЕ	Утвержден Госгражданстроем 16 февраля 1981 г. приказ № 53. Введен в действие ТашЗНИИЭП, приказ № 32-ТП от 30 декабря 1982 г.
В7КА	ПОСТАВЩИК	УзНИИГрадостроительства, 700000, Ташкент, ГСП, ул. Навои 18.

Инв. №
Катал.л. № 049616

Тельнов В.Н.

Инженер проекта

Мукашев И.А.

Инженер института