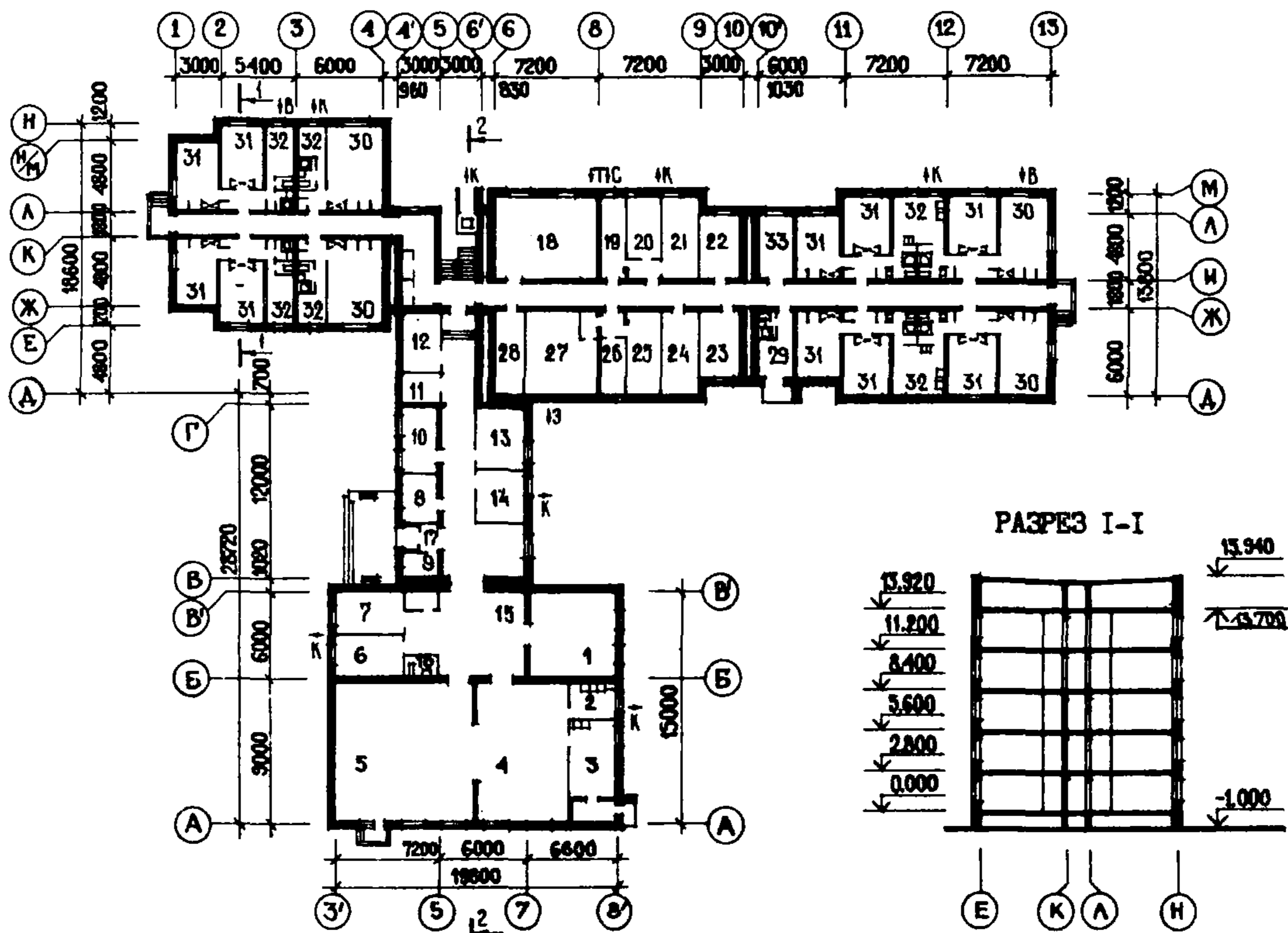


<p>СССР</p>	<p>СТРОИТЕЛЬНЫЙ КАТАЛОГ ЧАСТЬ 2 ТИПОВЫЕ ПРОЕКТЫ ПРЕДПРИЯТИЙ, ЗДАНИЙ И СООРУЖЕНИЙ</p>	<p>ТИПОВОЙ ПРОЕКТ I64-87-II9пв.2 УДК 728.4.265:691.421-431:624.131.63</p>
<p>ЦИТП</p>	<p>ПЯТИЭТАЖНОЕ ОБЩЕЖИТИЕ ДЛЯ РАБОЧИХ И СЛУЖАЩИХ НА 232 МЕСТА</p>	<p>ОХОО</p>
<p>МАЙ 1984</p>		<p>На 4-х листах На 7-ми страницах Страница I</p>

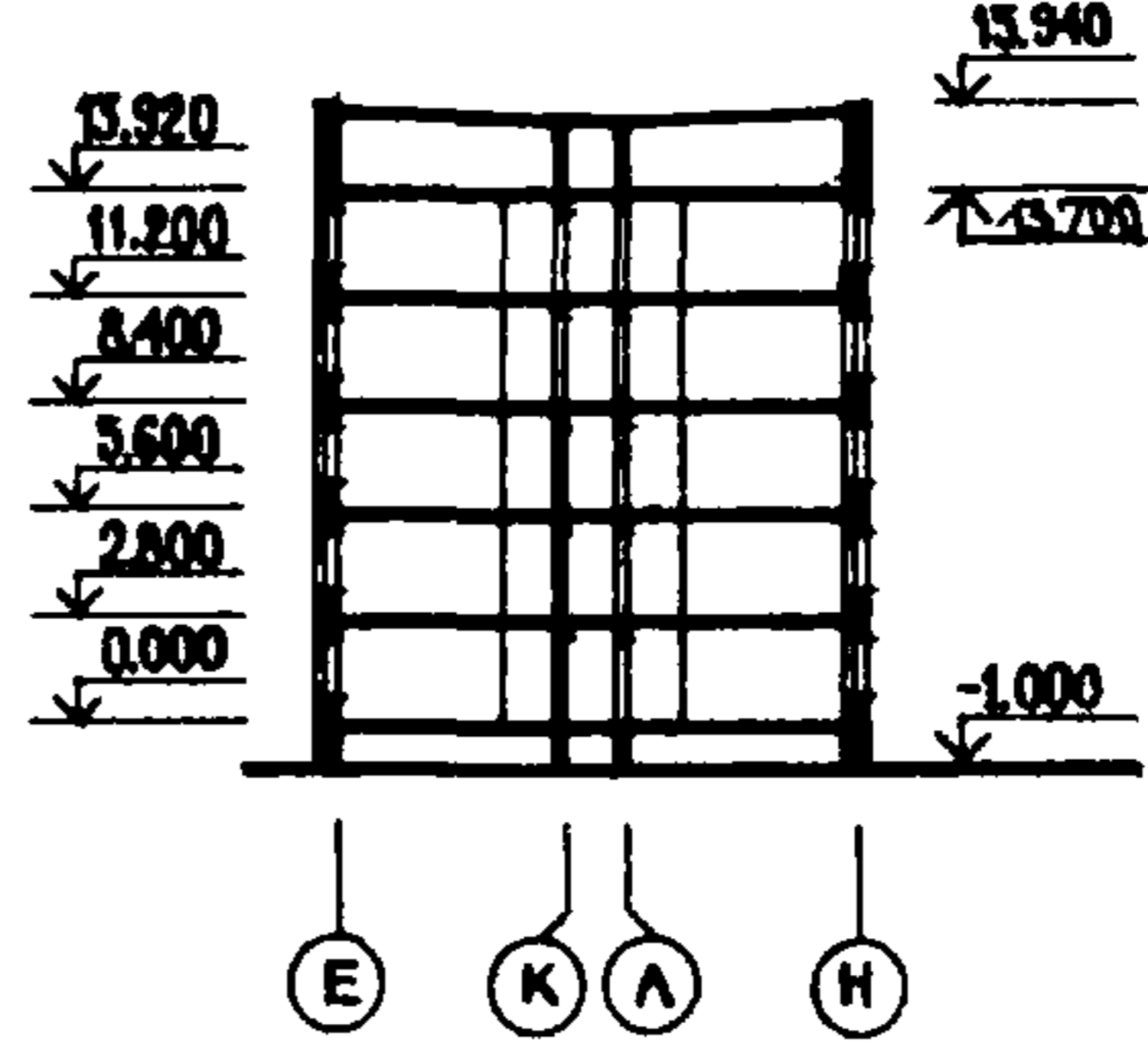
ФАСАД I-13



ПЛАН ПЕРВОГО ЭТАЖА



РАЗРЕЗ I-I

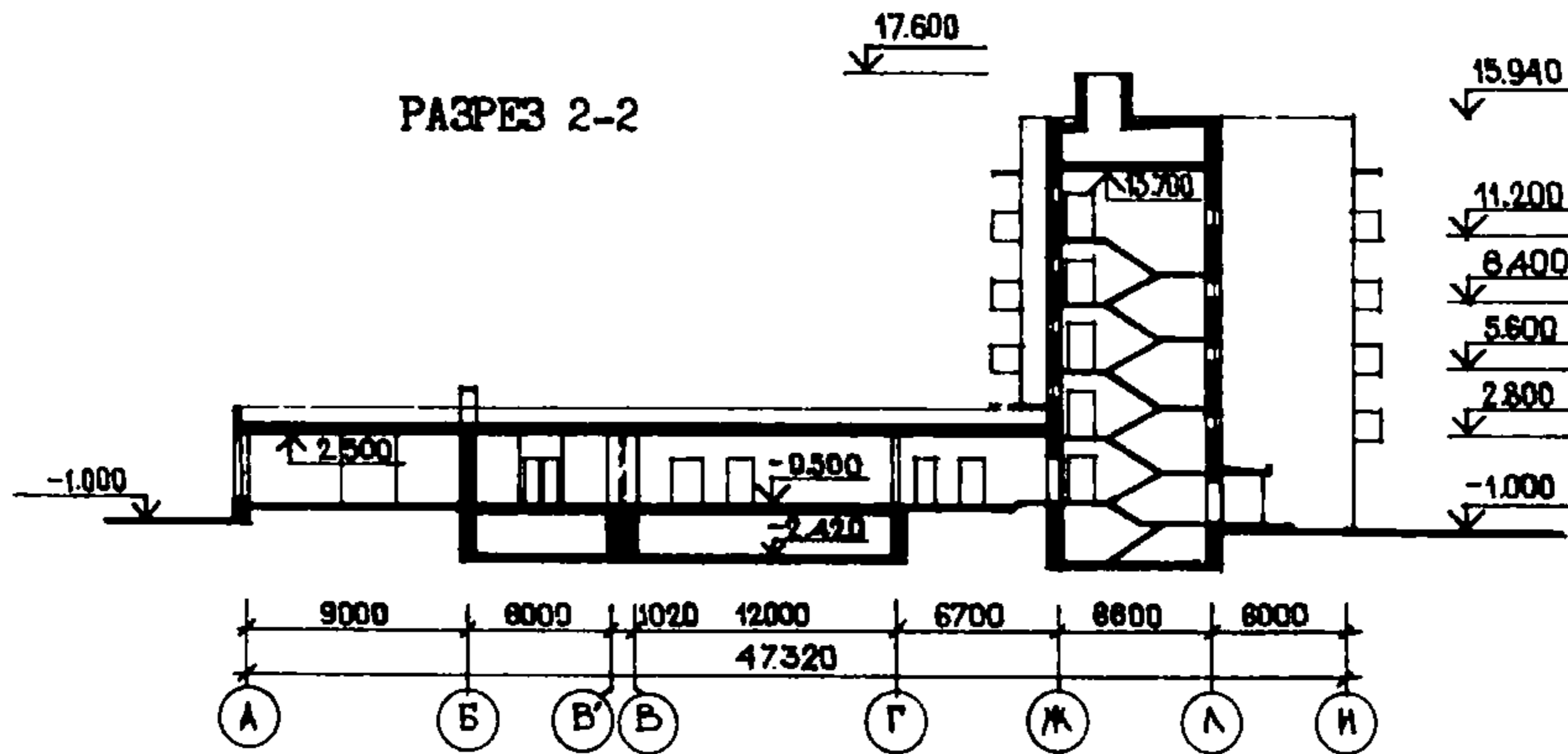
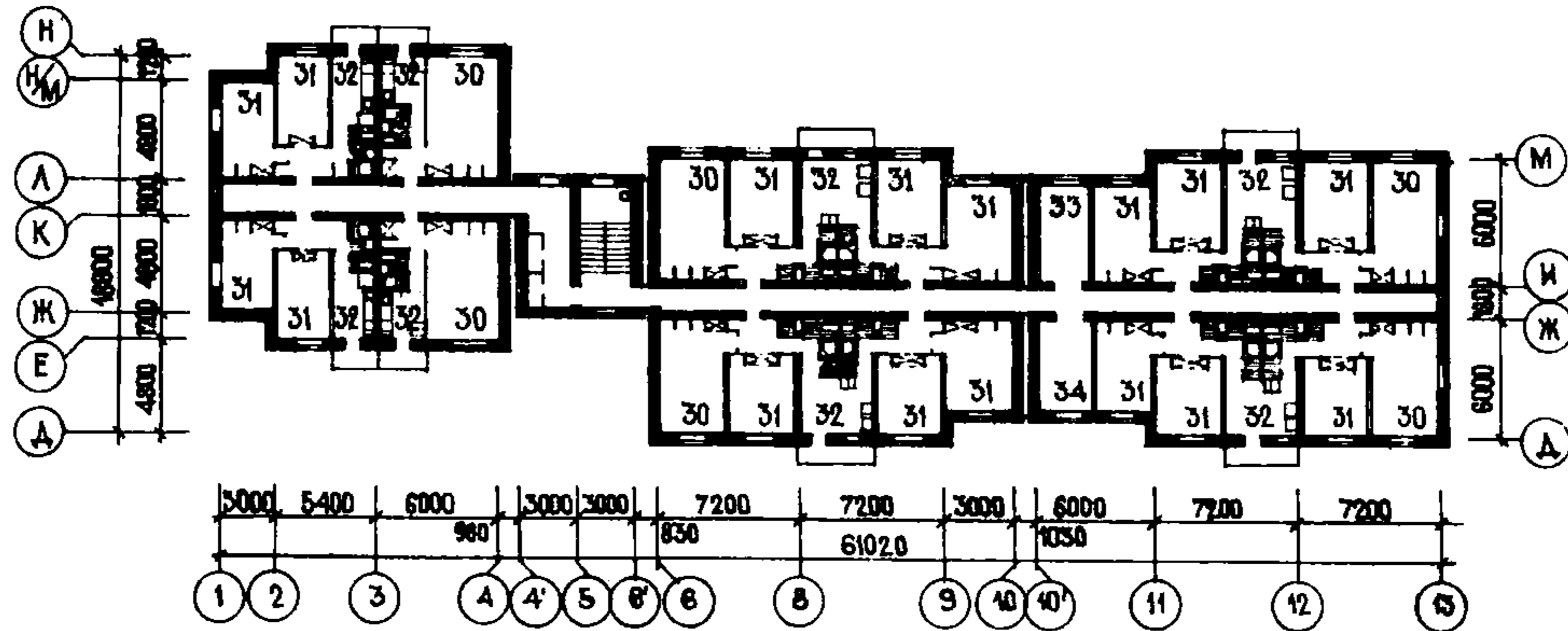


ЭКСПЛИКАЦИЯ ПОМЕЩЕНИЙ

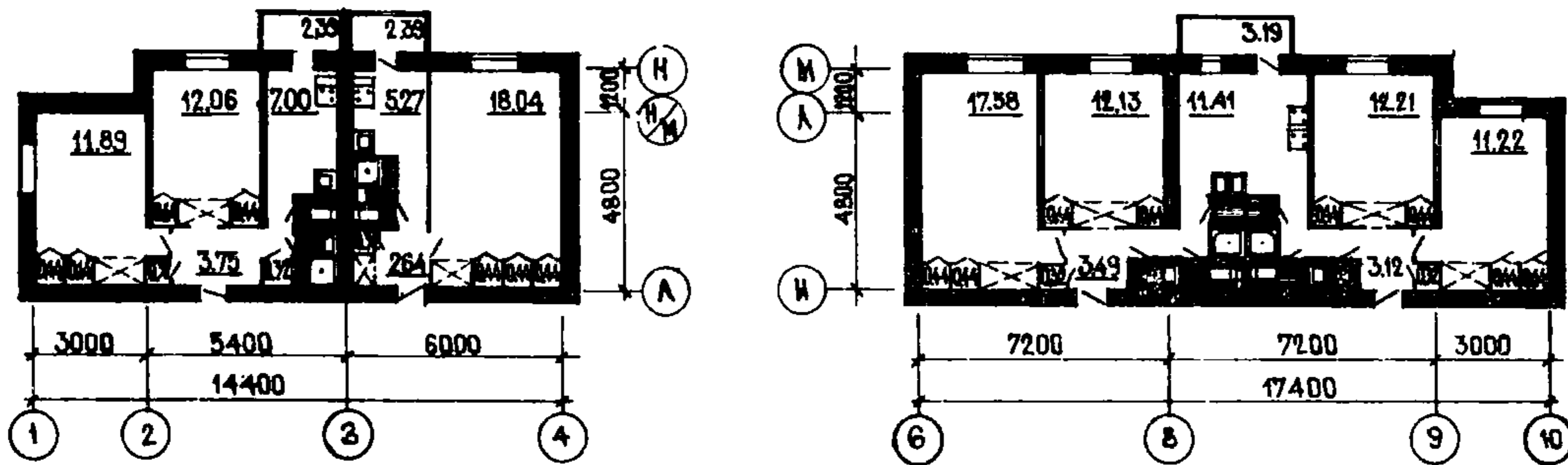
Но-мер	Наименование	Площадь м ²	Но-мер	Наименование	Площадь м ²
1.	Спортивный зал	35,06	9.	Комната для вахтера	3,90
2.	Моечная	7,46	10.	Парикмахерская	11,06
3.	Догоготовочная	13,81	11.	Радиопункт	5,41
4.	Буфет	56,66	12.	Помещение для сушки одежды и обуви	11,31
5.	Зал для культурно-массовых мероприятий	80,98	13.	Промежный пункт химчистки	13,26
6.	Комната для занятий в кружках	13,21	14.	Промежный пункт ремонта обуви	12,57
7.	Комната для занятий в кружках	12,00	15.	Вестибаль	53,33
8.	Фотолаборатория	8,45	16.	Санузел	3,40

ПЯТИЭТАЖНОЕ ОБЩЕЖИТИЕ ДЛЯ РАБОЧИХ И СЛУЖАЩИХ НА 232 МЕСТА	ТИПОВОЙ ПРОЕКТ I64-87-II9пв.2	Лист I Страница 2
--	----------------------------------	----------------------

ПЛАН ТИПОВОГО ЭТАЖА



ФРАГМЕНТЫ ПЛАНОВ ЖИЛЫХ БЛОКОВ



ЭКСПЛИКАЦИЯ ПОМЕЩЕНИЙ

Но-мер	Наименование	Площадь м ²	Но-мер	Наименование	Площадь м ²
17.	Тамбур	4,45	26.	Кладовая для грязного белья	6,40
18.	Комната отдыха	38,78	27.	Кладовая для хранения личных вещей	25,92
19.	Мастерская слесаря и сантехника	9,32	28.	Электрошитовая	12,57
20.	Сушильная, гладильная	10,06	29.	Изолятор	8,80
21.	Постирочная	15,90	30.	Комната на 3 человека	498,72
22.	Кладовая чистого белья	12,97	31.	Комната на 2 человека	891,28
23.	Комната коменданта	12,97	32.	Кухня	266,73
24.	Комната для занятий	15,90	33.	Холл	11,39
25.	Кладовая для спортивного инвентаря	12,85	34.	Комната для занятий	11,39

ПЯТИЭТАЖНОЕ ОБЩЕЖИТИЕ ДЛЯ РАБОЧИХ И СЛУЖАЩИХ НА 232 МЕСТА	ТИПОВОЙ ПРОЕКТ I64-87-II9пв.2	Лист 2 Страница 3
--	----------------------------------	----------------------

D2BA СТРОИТЕЛЬНЫЕ КОНСТРУКЦИИ И ИЗДЕЛИЯ

ЖИЛОЙ БЛОК

Конструктивная схема с продольными несущими стенами и опиранием панелей на продольные стены

Фундаменты - ленточные, на просадочных грунтах - монолитные железобетонные, на подрабатываемых территориях - сборные железобетонные плиты по серии I.II2-5, вып. I, 2, 4
Типоразмеров - 6

Цоколь и стены подполья - сборные бетонные блоки по ГОСТ I3579-78 Типоразмеров - 6

Стены наружные и внутренние - кирпичные

Перекрытия - железобетонные круглопустотные панели по серии I.I4I-I, вып. II, I2, 58
Типоразмеров - 5
и плоские железобетонные плиты по серии 87
Типоразмеров - 3

Перегородки - крупнопанельные гипсобетонные по серии 87 Типоразмеров - 8
В санузлах - шлакобетонные панели по серии 87 Типоразмеров - 6
Вариант - из сухой штукатурки, серия I.I3I-I6, вып. 4

Лестницы - сборные железобетонные площадки по серии I.I52-3, вып. 2 Типоразмеров - I
марши по серии I.I5I-I, вып. I
Типоразмеров - I

Балконы - железобетонные плиты по серии I.I37-3, вып. I Типоразмеров - 2

Ограждение балконов - асбестоцементное / варианты - металлическое, армоцементное /
Типоразмеров - 3

Покрытие - железобетонные ребристые панели по серии I.I65-6, вып. I, 2, 3, 4
Типоразмеров - 5

Крыша - с полупроходным чердаком и внутренним водостоком

Кровля - рулонная из 3-х слоев рубероида марок РКМ-350Б, РКМ-350В на битумной мастике

Двери наружные - по ОСТ 20-3-78 остекленные и щитовые Типоразмеров - 4

Двери внутренние - остекленные и щитовые по ГОСТ 6629-74* Типоразмеров - 5

Окна со спаренными переплетами по ГОСТ II2I4-78 / вариант с отдельными переплетами, вариант - стеклопакеты / Типоразмеров - 8

Встроенное оборудование - шкафы, антресоли по серии 87, /раздел IO.5/

Полы - линолеум, керамическая плитка, паркет

Наибольшая масса монтажного элемента /панель перекрытия/ - 2,8 т

H50A ОТДЕЛКА

НАРУЖНАЯ

Кладка стен выполняется из лицевого кирпича с расшивкой швов. Отдельные участки штукатурятся или облицовываются керамической плиткой

ВНУТРЕННЯЯ

В комнатах оклейка обоями или клеевая покраска, в местах установки санитарных приборов и в кухнях - частичная облицовка стен глазурованной плиткой, масляная окраска и клеевая покраска

C3GA ИНЖЕНЕРНОЕ ОБОРУДОВАНИЕ

Водопровод - хозяйственно-питьевой и противопожарный, расчетный напор на вводе в здание $H=21,23$ м с учетом пожаротушения $H=27,26$ м

Канализация - хозяйственно-бытовая в городскую сеть; водосток - внутренний с открытым выпуском в сторону оси "М" и "Н"

Отопление - водяное центральное, система одноконтурная с пофасадным регулированием, с радиаторами типа М-140-АО для расчетных температур $-15, -20, -25^{\circ}\text{C}$. Температура теплоносителя $105-70^{\circ}\text{C}$ /Вариант с конвекторами "Комфорт-20"/

Вентиляция - естественная, из кухонь 4,5 этажей и из постирочной - вентиляторами "Самал"

Горячее водоснабжение - от внешней сети, расчетный напор на вводе в здание $22,94$ м

Электроснабжение - от внешней сети, напряжение 380/220В

Освещение - лампами накаливания

Устройства связи - радиотрансляция, телефонизация, телевидение, пожарная сигнализация, оповещение о пожаре, сети местного радиовещания

Мусоропровод - с камерой на I этаже, со сменным контейнером по серии I.I89-4, вып. I

C2BD ОСНАЩЕНИЕ ЗДАНИЯ

Оборудование кухонь и санузлов - электроплиты, мойки, унитазы, умывальники, душевые поддоны

ПЯТИЭТАЖНОЕ ОБЩЕЖИТИЕ ДЛЯ РАБОЧИХ И СЛУЖАЩИХ НА 232 МЕСТА	ТИПОВОЙ ПРОЕКТ I64-87-II9пв.2	Лист 2 Страница 4
--	----------------------------------	----------------------

02BA СТРОИТЕЛЬНЫЕ КОНСТРУКЦИИ И ИЗДЕЛИЯ

БЛОК ОБСЛУЖИВАНИЯ

Здание одноэтажное

Фундаменты - сборные железобетонные плиты по серии I.II2-5, вып.4 на просадочных грунтах и на подрабатываемых территориях
Типоразмеров - I

Цоколь и стены подполья - сборные бетонные блоки по ГОСТ I3579-78 Типоразмеров - 8

Стены наружные и внутренние - кирпичные

Перекрытие и покрытие - железобетонные круглопустотные панели по серии I.I4I-I, вып.10,12,58 Типоразмеров - 5
I.24I-I, вып.I Типоразмеров - 2

Перегородки - шлакобетонные камни

Крыша - совмещенная, невентилируемая

Кровля - рулонная из 4-х слоев рубероида марок РКМ-350Б, РКМ-350В на битумной мастике

Двери наружные - по ОСТ 20-3-78 остекленные и щитовые Типоразмеров - I

Двери внутренние - щитовой конструкции по ГОСТ 6629-74* Типоразмеров - 4

Окна с раздельными переплетами по ГОСТ II2I4-78 /вариант со спаренными переплетами, вариант - стеклопакеты/ Типоразмеров - 3

Полы - паркет, линолеум, узорчатая керамическая плитка, дощатый

Наибольшая масса монтажного элемента /панель перекрытия/ - 3, I т

Н5UA ОТДЕЛКА

НАРУЖНАЯ

Кладка стен выполняется из лицевого кирпича с расшивкой швов. Отдельные участки штукатурятся или облицовываются керамической плиткой

ВНУТРЕННЯЯ

Мастичная покраска, высококачественная клеевая и масляная окраска, облицовка глазурованной плиткой, клеевая побелка

03GA ИНЖЕНЕРНОЕ ОБОРУДОВАНИЕ

Водопровод - хозяйственно-питьевой и противопожарный. Расчетный напор на вводе в здание при хоз.-питьевом водопроводе $H = 11,0$ м, противопожарном $H = 16,0$ м

Канализация - хозяйственно-бытовая в городскую сеть и производственная - после очистки в городскую сеть

Отопление - водяное, система однотрубная с конвекторами "Комфорт-20" и радиаторами типа М-140-40 для расчетных температур $-15, -20, -25^{\circ}\text{C}$. Температура теплоносителя $105-70^{\circ}\text{C}$

Вентиляция - механическая и естественная

Горячее водоснабжение - из корпуса общежития. Расчетный напор на вводе в здание $H = 10,5$ м

Электроснабжение - от внешней сети, напряжение 380/220В

Освещение - лампами накаливания и люминесцентными лампами

Устройства связи - радиотрансляция, телефонизация, пожарная сигнализация, звукофикация помещений и оповещение о пожаре

03EB ОСНАЩЕНИЕ ЗДАНИЯ

Оборудование кухонь и санузлов - электроплита, мойки, унитаз, умывальники, шкаф холодильный, прилавок-витрина охлаждаемый, электрокофеварка

03OB СКОРОСТНОЙ НАПОР ВЕТРА - $\frac{45 \text{ кгс/м}^2}{0,44 \text{ кПа}}$

03EB ВЕС СНЕГОВОГО ПОКРОВА - $\frac{70 \text{ кгс/м}^2}{0,69 \text{ кПа}}$

02CO СТЕПЕНЬ ОГНЕСТОЙКОСТИ - вторая

01BO РАСЧЕТНАЯ ТЕМПЕРАТУРА НАРУЖНОГО ВОЗДУХА - минус 15,20 /основное решение/, 25°C

01BO ОРИЕНТАЦИЯ - широтная

02DD КЛИМАТИЧЕСКИЕ ПОДРАЙОНЫ УССР - ПБ, ШБ и ШВ

02EB ИНЖЕНЕРНО-ГЕОЛОГИЧЕСКИЕ УСЛОВИЯ - на просадочных грунтах и подрабатываемых территориях

ПЯТИЭТАЖНОЕ ОБЩЕЖИТИЕ ДЛЯ РАБОЧИХ И СЛУЖАЩИХ НА 232 МЕСТА	ТИПОВОЙ ПРОЕКТ I64-87-119пв.2	Лист 3 Страница 5
--	----------------------------------	----------------------

Ж И Л О Й Б Л О К

Наименование		На просадочных грунтах		На подрабатываемых территориях		
		Всего	На I м ² приведен. общей площади	Всего	На I м ² приведен. общей площади	
VIIA СТОИМОСТЬ						
VIIВ	Общая сметная стоимость	тыс.руб.	361,95	0,136	359,60	0,135
	в том числе:					
VIIС	строительно-монтажных работ	"	315,14	0,119	312,79	0,118
VIIО	оборудования, мебели и инвентаря	"	46,81	0,018	46,81	0,018
VIIВ	Общая сметная стоимость на I место	руб.	1560		1550	
VIIA ТРУДОЕМКОСТЬ						
VIIГ	Построечные трудовые затраты	чел.-дн.	8808,40	3,32	8650,49	3,26
VIIA РАСХОДЫ						
VIIВ Расход строительных материалов						
	Цемент	т	471,91	0,18	448,1	0,17
	Цемент, приведенный к марке М400	"	458,26/199,4/	0,17	434,08/157,7/	0,16
	в том числе:					
	на сборные изделия	"	258,86	0,10	276,38	0,10
	Сталь	"	53,15/13,5/	0,020	55,7/11,3/	0,021
	Сталь, приведенная к классам А-I и С38/2С	"	77,05	0,029	81,06	0,031
	в том числе:					
	на сборные изделия	"	57,46	-	64,67	-
	Бетон и железобетон	м ³	1272,00	0,48	1136,49	0,43
	в том числе:					
	монолитный:					
	тяжелый	"	302,03	-	101,89	-
	легкий	"	23,77	-	23,77	-
	сборный:					
	тяжелый	"	937,36	-	1001,99	-
	легкий	"	8,84	-	8,84	-
	Лесоматериалы		172,5	0,065	172,5	0,065
	Лесоматериалы, приведенные к круглому лесу	"	232,3/7,62/	0,087	232,3/7,62 /	0,087
	Кирпич	тыс.шт.	788,34	-	788,34	-
	Масса конструкций и материалов	т	6731,69	2,54	6456,39	2,43
	Масса надземной части /от низа перекрытия технического подполья/	"	5507,47	2,07	5507,47	2,07

В скобках указана потребность строительных материалов без учета расходов на изготовление сборных изделий и конструкций.

ПЯТИЭТАЖНОЕ ОБЩЕЖИТИЕ ДЛЯ РАБОЧИХ И СЛУЖАЩИХ НА 232 МЕСТА	ТИПОВОЙ ПРОЕКТ I64-87-119пв.2	Лист 3 Страница 6
--	----------------------------------	----------------------

Б Л О К О Б С Л У Ж И В А Н И Я

Наименование	На просадочных грунтах		На подрабатываемых территориях	
	Всего	На I м2 полезной площади	Всего	На I м2 полезной площади
VIIA СТОИМОСТЬ				
VIIВ Общая сметная стоимость тыс.руб.	67,19	0,172	64,98	0,166
в том числе:				
VIIЛ строительно-монтажных работ	54,60	0,139	52,39	0,134
VIIО оборудования, мебели и инвентаря "	12,59	0,03	12,59	0,03
VIIВ Общая сметная стоимость на I место руб.	290		280	
VIJA ТРУДОЕМКОСТЬ				
VIJБ Построечные трудовые затраты чел-дн.	1405,33	3,59	1458,80	3,72
VIKA РАСХОДЫ				
VIKB Расход строительных материалов				
Цемент т	86,6	0,22	79,5	0,20
Цемент, приведенный к марке М400 "	80 /23/	0,20	73,5/16,5/	0,19
в том числе:				
на сборные изделия "	57	0,15	57	0,15
Сталь "	6,3/0,9/	0,016	6,3/0,9/	0,016
Сталь, приведенная к классам А-I и С38/23 "	10,2	0,026	10,2	0,026
в том числе:				
на сборные изделия "	9,1	-	9,1	-
Бетон и железобетон м3	349,8	0,89	327,2	0,83
в том числе:				
монолитный:				
тяжелый "	93,1	-	53,9	-
легкий "	1,2	-	1,2	-
сборный:				
тяжелый "	237,5	-	254,1	-
легкий "	18	-	18	-
Лесоматериалы "	1725	0,044	19,00	0,049
Лесоматериалы, приведенные к круглому лесу "	25,01 /0,770 /	0,064	27,55/0,950/	0,070
Кирпич тыс.шт.	100,2	-	100,2	-
Масса конструкций и материалов т	1357,4	3,46	1263,2	3,22
Масса надземной части /от низа перекрытия технического подполья/ "	829,7	2,12	829,7	2,12

В скобках указана потребность строительных материалов без учета расходов на изготовление сборных изделий и конструкций.

ПЯТИЭТАЖНОЕ ОБЩЕЖИТИЕ ДЛЯ РАБОЧИХ И СЛУЖАЩИХ НА 232 МЕСТА	ТИПОВОЙ ПРОЕКТ I64-87-II9лв.2	Лист 4 Страница 7
--	----------------------------------	----------------------

		ЖИЛОЙ БЛОК		БЛОК ОБСЛУЖИВАНИЯ	
		Всего	На 1м2 приведен. общей площади	Всего	На 1м2 полезной площади
V4KA	ЭКСПЛУАТАЦИОННЫЕ ПОКАЗАТЕЛИ				
	Расход				
V4KH	воды				
	Холодной /с учетом пожаротушения/ горячей	л/сек.	3,47	3,62	-
			1,26	0,60	-
V4KI	Канализационные стоки	"	3,57	3,8	-
V4KN	Тепла	ккал/ч кВт	363030 422,12	118640 137,95	-
	в том числе:				
	на отопление	"	191730 222,94	40340 46,90	-
	на вентиляцию	"	-	29300 34,07	-
	на горячее водоснабжение	"	171300 199,18	49000 56,98	-
	Тепла на отопление 1м2 общей площади	"	73,0 0,84	103,0 0,12	-
V4KK	Потребная электрическая мощность	кВт	181,9	30	-
	Эксплуатационные затраты п. в.	руб/год	22928 22768	5092 5028	13,00 12,83
G3NB	ТЕХНИЧЕСКИЕ ХАРАКТЕРИСТИКИ				
	Объем строительный	м3	11922	1871	4,78
	в том числе:				
	подземной части	"	285	194	-
G3OC	Площадь застройки	м2	831	542	-
G3OI	Приведенная общая	"	2655	-	-
G3OB	Общая/полезная/	"	2633,32	391,64	-
	в том числе:				
	Помещения обслуживания	"	293	-	-
G3OK	Жилая	"	1390	-	-
	Летних помещений	"	86,16	-	-
	Площадь внеквартирных помещений	"	427,88	-	-

ДОПОЛНИТЕЛЬНЫЕ ДАННЫЕ

Проект разработан взамен типового проекта № I64-87-II9лв
 Расчетный показатель по жилому блоку - 1м2 приведенной общей площади. Расчетных единиц - 2655
 Расчетный показатель по блоку обслуживания - 1м2 полезной площади. Расчетных единиц - 391,64

СОСТАВ ПРОЕКТНОЙ ДОКУМЕНТАЦИИ

B7EA	Часть 0	- Общая часть	Часть 5-I	выше отм. 0.000
	Часть 0I-II	- Архитектурно-строительные чертежи ниже отм. 0.000 для просадочных грунтов	Часть 6-I	- Электрооборудование
	Часть 0I-IV	- Архитектурно-строительные чертежи ниже отм. 0.000 на подрабатываемых территориях		- Связь и сигнализация
	Часть 02-II	- Отопление и вентиляция ниже отм. 0.000	Часть 8-I	- Диспетчеризация и автоматизация
	Часть 02-IV	- Отопление и вентиляция ниже отм. 0.000	Раздел 8.1-I	- Сметы
	Часть 03-II	в-Водоснабжение и канализация ниже отм. 0.000	Раздел 8.1-II	- Смета выше отм. 0.000-жил. бл.
	Часть 03-IV	- Водоснабжение и канализация ниже отм. 0.000	Раздел 8.1-IV	- Смета ниже отм. 0.000-прос. гр
	Часть I-I	- Архитектурно-строительные чертежи выше отм. 0.000	Раздел 8.2-I	- Смета выше отм. 0.000-бл. обс.
	Часть 2-I	- Отопление и вентиляция выше отм. 0.000	Раздел 8.2-II	- Смета ниже отм. 0.000-прос. гр
	Часть 3-I	- Водоснабжение и канализация	Раздел 8.2-IV	- Смета ниже отм. 0.000-подр. т.
			Часть 9-I	- Узлы и детали
			Часть 10	- Изделия заводского изготовления /разработаны к проекту № I64-87-II8/2/
			Часть 10-I	- Изделия заводского изготовления
			Часть II	- стальные формы. Выпуски 2, 4, 5, 6, 7

Объем проектных материалов, приведенных к формату II, - 1400 форматок
 в том числе изделий заводского изготовления - 226 форматок

B7BA	АВТОР ПРОЕКТА	КиевЗНИИЭП, 252133, Киев-133, бульвар Леси Украинки, 26
B7BA	УТВЕРЖДЕНИЕ	Утвержден Госгражданстроем письмом № 3-1423 от 28.II.1983г. Введен в действие КиевЗНИИЭП, приказ № 338 от 30.I2.1982г.
B7KA	ПОСТАВЩИК	Киевский филиал ЦИТИ, 252057, Киев-57, ул. Жена Потье, 12

Гл. архитектор проекта А.А. БЕРДНЕРОВ

Главный инженер института А.В. КАСИЛОВ