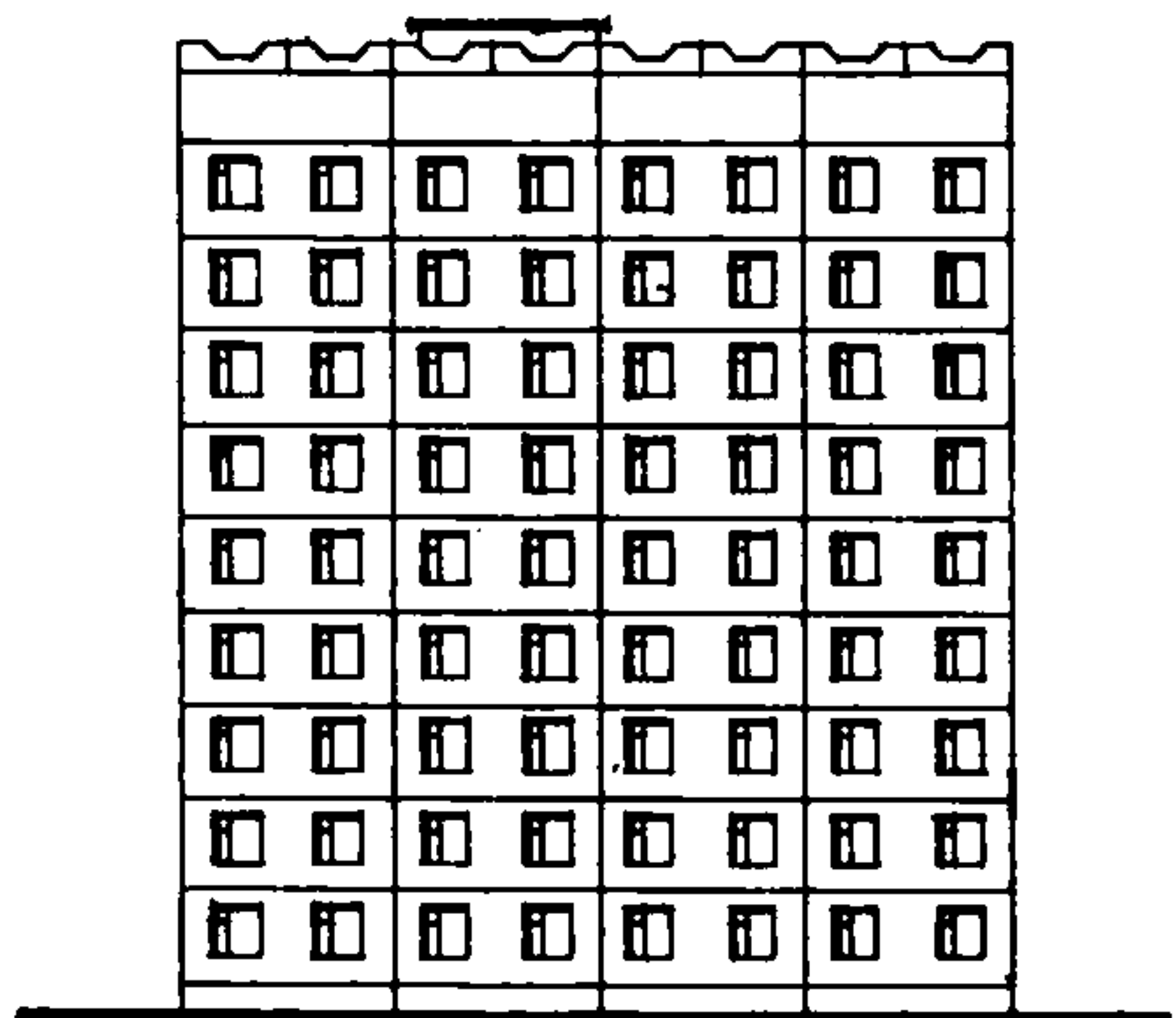
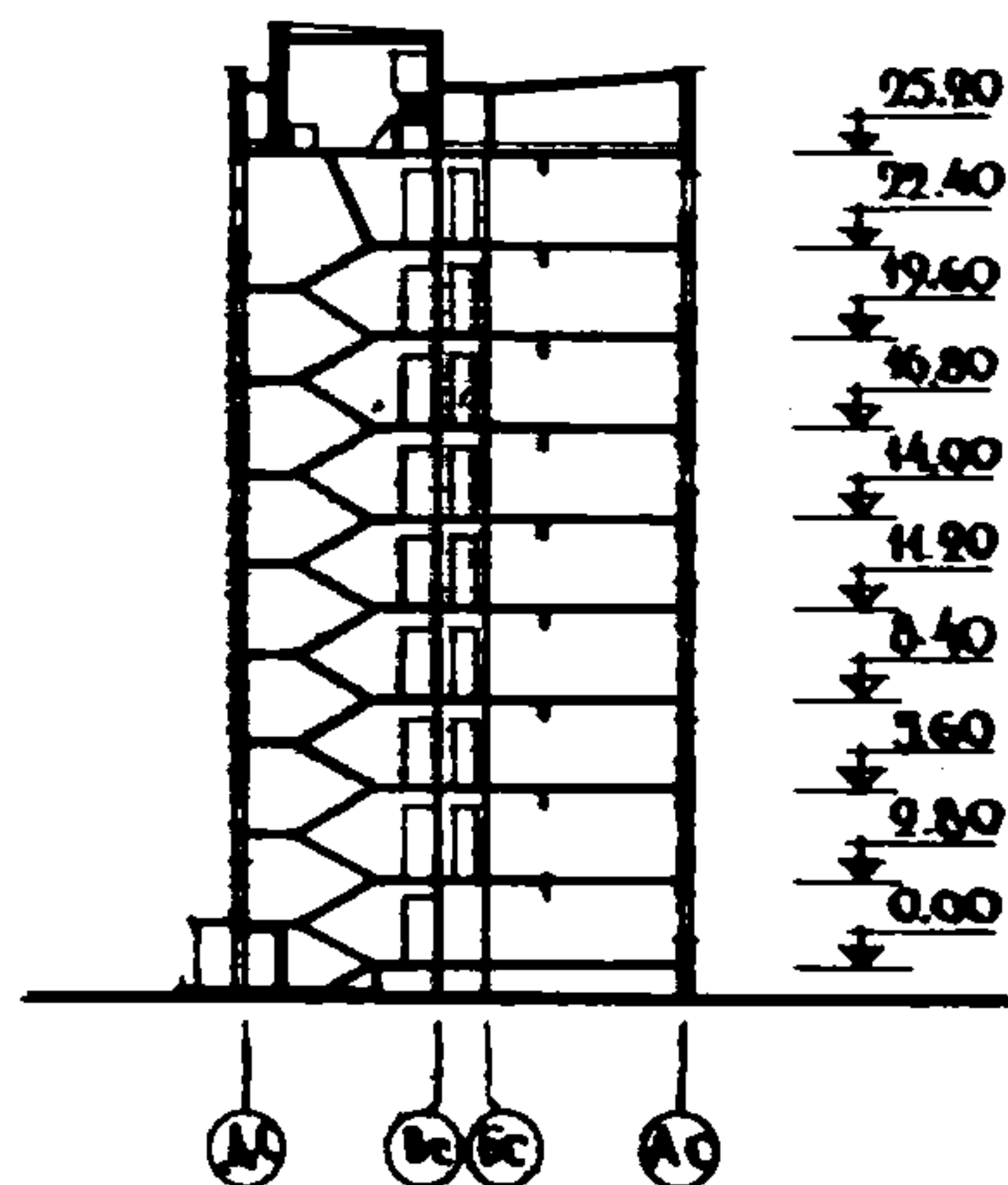


<p><b>СССР</b></p>	<p>СТРОИТЕЛЬНЫЙ КАТАЛОГ ЧАСТЬ 2 ТИПОВЫЕ ПРОЕКТЫ ПРЕДПРИЯТИЙ, ЗДАНИЙ И СООРУЖЕНИЙ</p>	<p>ТИПОВОЙ ПРОЕКТ I25-039/I УДК 728.2.011.269:691-413</p>
<p><b>ЦИТП</b></p>	<p>9-ТИ ЭТАЖНАЯ БЛОК-СЕКЦИЯ ОБЩЕЖИТИЯ ДЛЯ РАБОЧИХ И СЛУЖАЩИХ НА 192 МЕСТА С ЯЧЕЙКАМИ НА 12 ЧЕЛОВЕК (С ПОМЕЩЕНИЯМИ КУЛЬТУРНО-МАССОВОГО НАЗНАЧЕНИЯ В I-ОМ ЭТАЖЕ)</p>	<p><b>ОХСН</b></p>
<p>ИЮНЬ <b>1983</b></p>		<p>НА 3-х ЛИСТАХ НА 5-ти СТРАНИЦАХ СТРАНИЦА I</p>

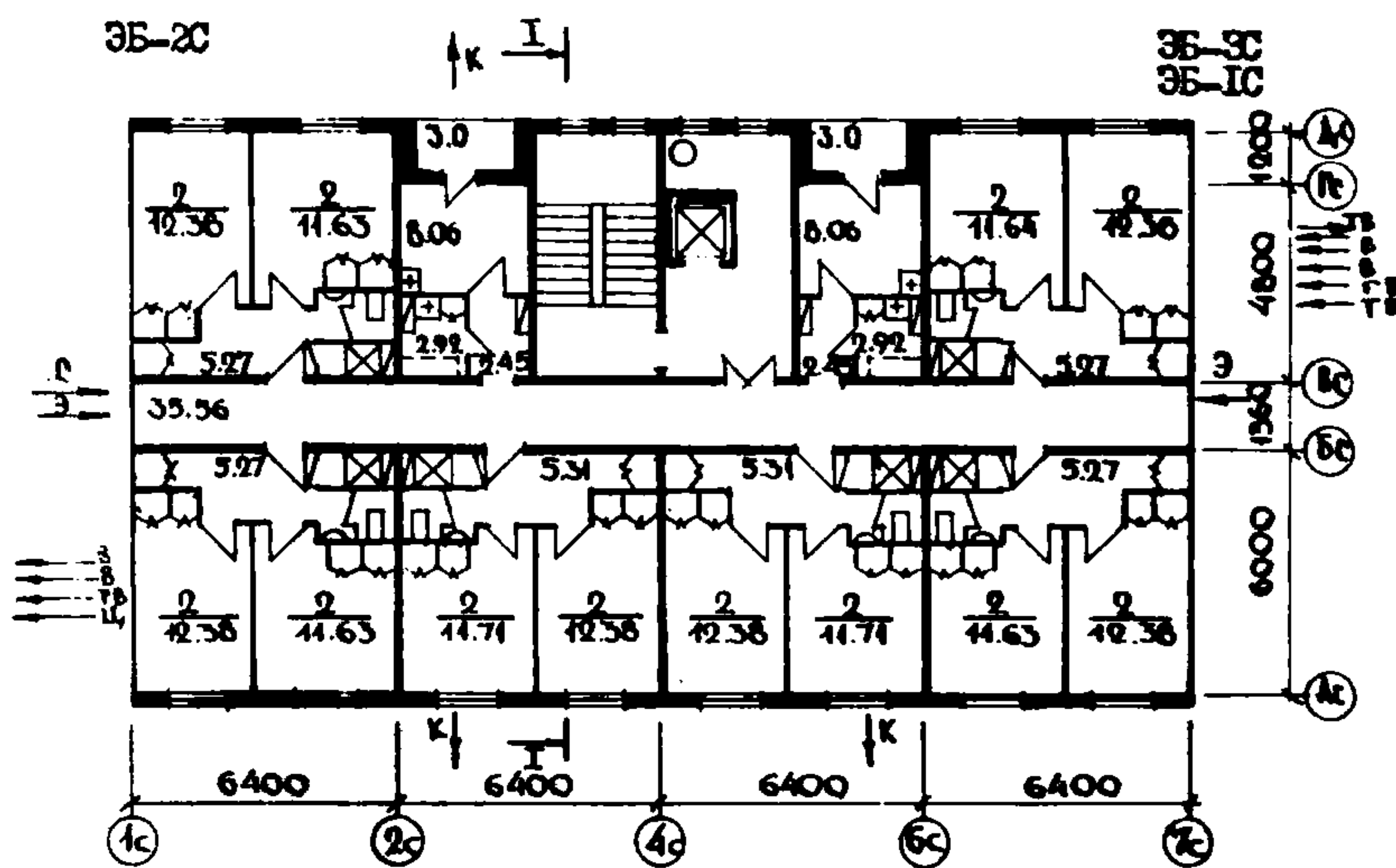
ФАСАД Iа - 7 а



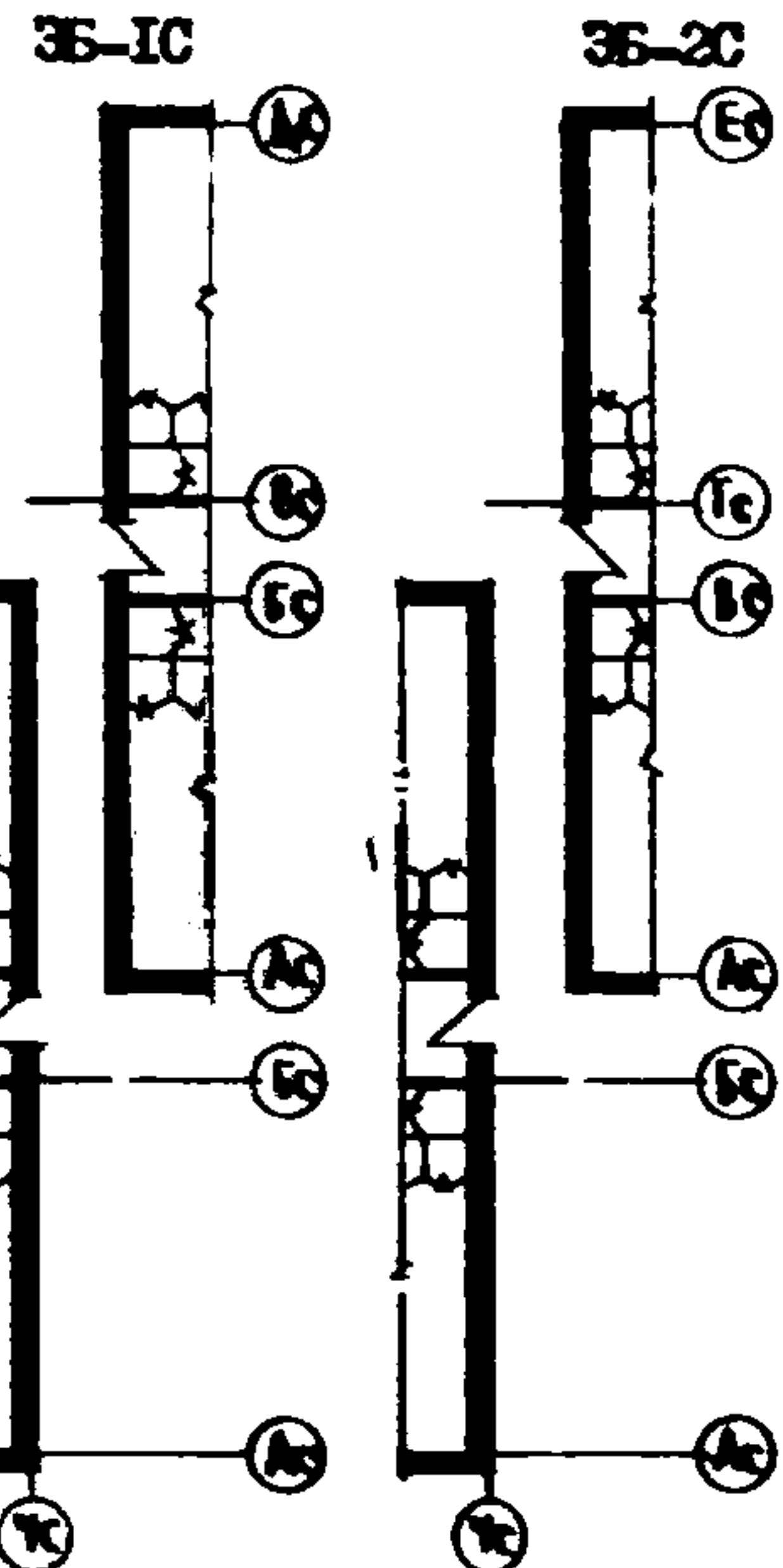
РАЗРЕЗ I-I



ПЛАН ТИПОВОГО ЭТАЖА  
НЕИЗМЕНЯЕМАЯ ЧАСТЬ



ЭЛЕМЕНТЫ БЛОКИРОВКИ



ЭКСПЛИКАЦИЯ ЖИЛЫХ КОМНАТ

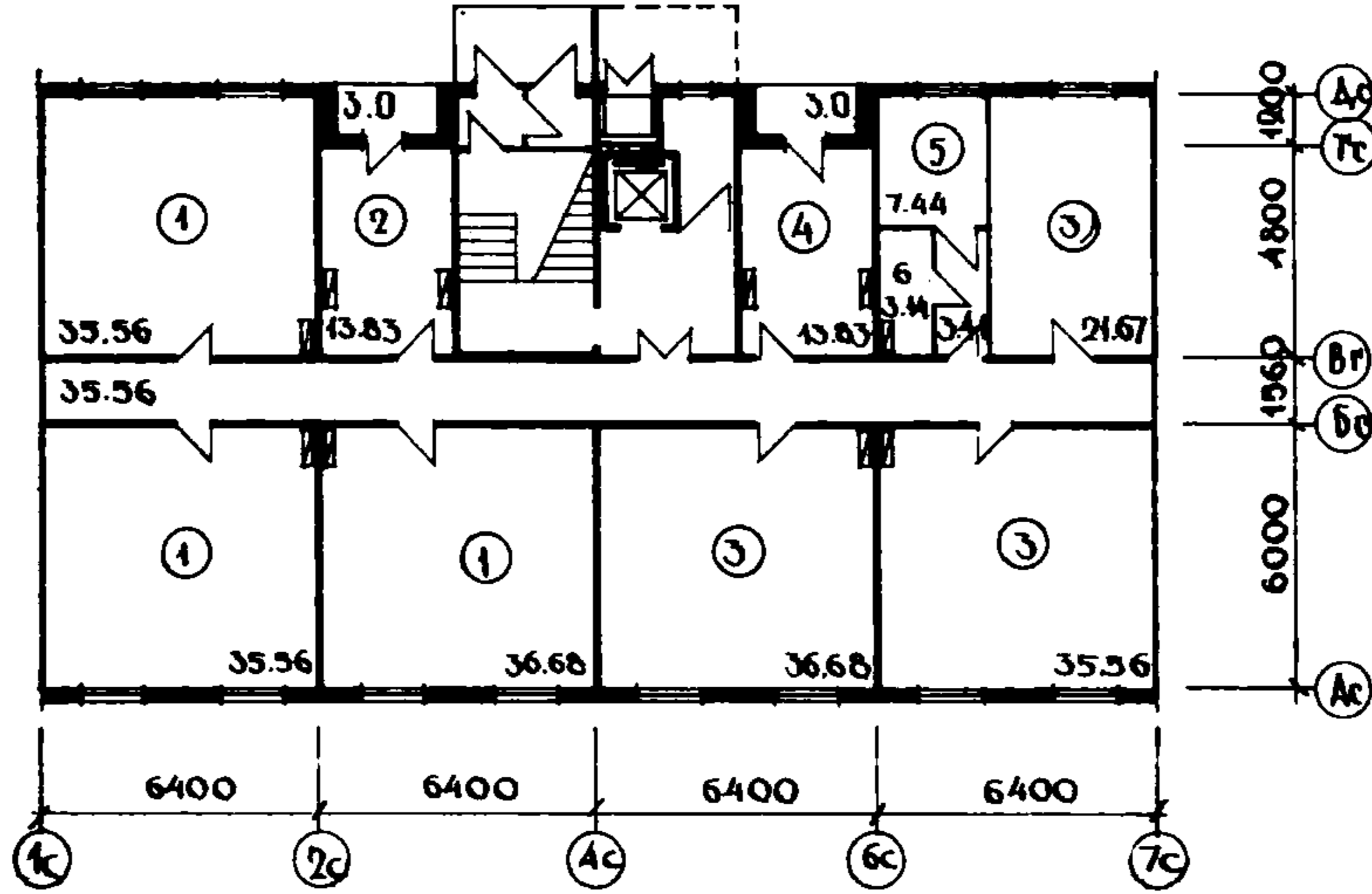
Жилые комнаты	Количество	Площадь, м <sup>2</sup> жилая
на 2 чел.	96	12,38
на 2 чел.	96	11,67

<p>9-ТИ ЭТАЖНАЯ БЛОК-СЕКЦИЯ ОБЩЕЖИТИЯ ДЛЯ РАБОЧИХ И СЛУЖАЩИХ НА 192 МЕСТА С ЯЧЕЙКАМИ НА 12 ЧЕЛОВЕК (С ПОМЕЩЕНИЯМИ КУЛЬТУРНО-МАССОВОГО НАЗНАЧЕНИЯ В I-ОМ ЭТАЖЕ)</p>	<p>ТИПОВОЙ ПРОЕКТ I25-039/I</p>	<p>ЛИСТ I СТРАНИЦА 2</p>
--	-------------------------------------	------------------------------

П Л А Н I ЭТАЖА  
НЕИЗМЕНЯЕМАЯ ЧАСТЬ

ЭЛЕМЕНТ  
БЛОКИРОВКИ  
ЭБ-2с

ЭЛЕМЕНТ  
БЛОКИРОВКИ  
ЭБ-3с  
ЭБ-1с



ЭКСПЛИКАЦИЯ ПОМЕЩЕНИЙ

Но- мер	Наименование	Площадь, м²
1	Комната для занятий	107,80
2	Комната воспитателя	13,83
3	Комната отдыха	93,91
4	Комната коменданта	13,83
5	Электрощитовая	7,44
6	Кладовая уборочного инвентаря	3,14



9-ТИ ЭТАЖНАЯ БЛОК-СЕКЦИЯ ОБЩЕЖИТИЯ ДЛЯ РАБОЧИХ И СЛУЖАЩИХ НА 192 МЕСТА С ЯЧЕЙКАМИ НА 12 ЧЕЛОВЕК (С ПОМЕЩЕНИЯМИ КУЛЬТУРНО-МАССОВОГО НАЗНАЧЕНИЯ В I-ОМ ЭТАЖЕ)	ТИПОВОЙ ПРОЕКТ I25-039/I	ЛИСТ 2 СТРАНИЦА 3
---	-----------------------------	----------------------

## D2BA СТРОИТЕЛЬНЫЕ КОНСТРУКЦИИ ИЗДЕЛИЯ

Конструктивная схема с поперечными несущими стенами и опиранием панелей перекрытий на две стороны

Фундаменты - ленточные, фундаментные блоки по серии I.II2-5 вып.3  
Типоразмеров - 16

Стены наружные - однослойные легкобетонные панели, толщ. 350 мм  
Типоразмеров - 16

Стены внутренние - сборные панели из тяжелого бетона, толщ. 160 мм.  
Типоразмеров - 9

Перекрытия - из тяжелого бетона, многопустотные панели, толщ. 220 мм  
Типоразмеров - 7

Перегородки - сборные гипсобетонные панели, толщ. 80 мм (вариант керамзитобетонные панели). В санузлах - сборные железобетонные  
Типоразмеров - 10

Санузлы - россыпь

Лестницы - сборные железобетонные, площадки с лицевой поверхностью, выполненной мозаичным покрытием  
Типоразмеров - 4

Балконы - железобетонные плоские плиты, толщ. 100-120 мм. Ограждения железобетонные  
Типоразмеров - 1

Шахта лифтовая - железобетонные объемные блоки  
Типоразмеров - 1

Покрытие - легкобетонные плиты, толщ. 250 мм  
Типоразмеров - 4

Крыша - с теплым чердаком и внутренним водостоком

Кровля - рулонная 4-х олойная

Двери наружные - по серии I.I36-II, часть I, остекленные и щитовые  
Типоразмеров - 3

Двери внутренние - щитовой конструкции и остекленные по серии I.I36-10  
Типоразмеров - 5

Окна и балконные двери - спаренные и раздельные переплеты по ГОСТу II214-78 (вариант с тройным остеклением по ГОСТу I6289-80)  
Типоразмеров - 4

Встроенное оборудование - шкафы, по серии I.I72-4

Полы - линолеум, мозаичная плитка, керамическая плитка

Наибольшая масса монтажного элемента (панель внутренней стены) - 6 т

J306 СКОРОСТНОЙ НАПОР ВЕТРА -  $45 \text{ кгс/м}^2$   
0,44 кПа

K2KO СТЕПЕНЬ ОГНЕСТОЙКОСТИ - ВТОРАЯ

M48D РАСЧЕТНАЯ ТЕМПЕРАТУРА НАРУЖНОГО ВОЗДУХА МИНУС 20, 25, 30, 35, 40°C

G2DD КЛИМАТИЧЕСКИЕ РАЙОНЫ И ПОДРАЙОН СССР II, III, IV

## H5VA ОТДЕЛКА НАРУЖНАЯ

Заводская отделка панелей наружных стен декоративным бетоном (варианты - керамической или стеклянной плиткой, окраска бетонной поверхности кремнеорганическими красками)

## ВНУТРЕННЯЯ

В комнатах и передних - клеевая покраска цветная светлых тонов, в кухнях и передних перед кухнями - масляная покраска с отступом от потолка 5 см, в душевых - панель из глазурованной плитки высотой 1,8 м, выше высококачественная окраска, в санузлах - масляная покраска, в общих коридорах - водоэмульсионная покраска светлых тонов.

## C3GA ИНЖЕНЕРНОЕ ОБОРУДОВАНИЕ

Водопровод - хозяйственно-питьевой, расчетный напор у основания стояков 32 м

Канализация - хозяйственно-бытовая в городскую сеть, водосток внутренний в сторону оси Ас

Отопление - водяное центральное, система однотрубная с радиаторами типа "M140-40" (вариант конвекторы "комфорт") для расчетных температур -200, -250, -300, -350, -400°C. Температура теплоносителя 1050 - 700°C.

Вентиляция - естественная, из кухонь 8, 9 этажей - принудительная

Горячее водоснабжение - от внешней сети, расчетный напор у основания стояков - 36 м

Электроснабжение - от внешней сети, напряжение 380/220 В, электроплиты.

Освещение - лампами накаливания (вариант с люминесцентным освещением)

Устройство связи - радиотрансляция, коллективные телеантенны, телефонные вводы

Лифт пассажирский - грузоподъемностью 320 кг

Мусоропровод - с камерой на I этаже со сменным контейнером

## C2ED ОСНАЩЕНИЕ ЗДАНИЯ

Оборудование кухонь, санузлов, и душевых - электроплиты, мойки, умывальники, унитазы, поддоны

J3MB ВЕС СНЕГОВОГО ПОКРОВА -  $150 \text{ кгс/м}^2$   
1,47 кПа

G1BF ОРИЕНТАЦИЯ - ПИРОТНАЯ

G2EE ИНЖЕНЕРНО-ГЕОЛОГИЧЕСКИЕ УСЛОВИЯ - ОБЫЧНЫЕ

9-ТИ ЭТАЖНАЯ БЛОК-СЕКЦИЯ ОБЩЕЖИТИЯ ДЛЯ РАБОЧИХ И СЛУЖАЩИХ НА 192 МЕСТА С ЯЧЕЙКАМИ НА 12 ЧЕЛОВЕК (С ПОМЕЩЕНИЯМИ КУЛЬТУРНО- МАССОВОГО НАЗНАЧЕНИЯ В I-ОМ ЭТАЖЕ)	ТИПОВОЙ ПРОЕКТ I25-039/I	ЛИСТ 2 СТРАНИЦА 4
--	-----------------------------	----------------------

Наименование	Всего	На 1м <sup>2</sup> приве- денной общей площади
VIIA СТОИМОСТЬ		
VIIВ Общая сметная стоимость	тыс. руб. 296,12	0,13
в том числе		
VIIЛ строительно-монтажных работ	тоже 253,57	0,11
VIIО оборудования	" 42,55	-
VIIО Общая сметная стоимость на I место	" 1518,02	0,69
VIIА Трудоемкость	"	
VIIF Построечные трудовые затраты	чел.дн. 4315,33	1,96
VIIА РАСХОДЫ		
VIIВ Расход строительных материалов		
Цемент	т 584,83	0,26
Цемент, приведенный к марке М400	552,9	0,25
в том числе:		
на сборные изделия	" 486,01	0,22
Сталь	" 53,4(3,15)	0,024
Сталь, приведенная к классу А-I и С38/23	" 72,80	0,033
в том числе:		
на сборные изделия	" 69,65	-
Бетон и железобетон	м <sup>3</sup> 1773,0	0,803
в том числе:		
оборный, тяжелый	" 1773,0	-
легкий	" 1008,0	-
	" 765,0	-
Лесоматериалы	" 69,0	0,031
Лесоматериалы, приведенные к круглому лесу	м <sup>3</sup> 85,0	0,04
Кирпич	тыс.шт. 19,7	-
Масса надземной части (от низа перекрытия технического подполья)	" 2982	1,35
Масса конструкций и материалов	т 3356	1,52

Наименование	Всего	На 1м <sup>2</sup> приве- денной общей площади
V4KA ЭКСПЛУАТАЦИОННЫЕ ПОКАЗАТЕЛИ		
V4KH Расход воды холодной горячей	л/сек 0,95 1,05	-
V4KI Канализационные стоки	" 2,00	-
V4KN Тепла	ккал/час кВт 323902 375	-
в том числе:		
на отопление	тоже 143902	-
на горячее водоснабжение	" 167	-
	180000	-
	208,0	-
тепла на отопление 1м <sup>2</sup> общей площади	" -	66
		0,076
V4KK Потребная электрическая мощность	кВт 106	-
Эксплуатационные затраты	руб/год. 17973	8,15
ТЕХНИЧЕСКИЕ ХАРАКТЕРИСТИКИ		
G3NB Объем строительный	м <sup>3</sup> 9968,50	4,52
в том числе:		
подземной части	" 15,20	
G3OC Площадь застройки	м <sup>2</sup> 370,99	-
G3OI приведенная общая	" 2205,56	-
G3OB общая	" 2178,56	-
G3OK жилая	" 1153,76	0,52
летних помещений	" 27,0	-
Площадь внеквартирных помещений	" 243,36	-

## ДОПОЛНИТЕЛЬНЫЕ ДАННЫЕ

Кроме настоящего проекта разработана 9-ти этажная блок-секция общежития для рабочих и служащих на 192 места с ячейками на 12 человек (с помещениями хозяйственно-бытового назначения в I-ом этаже) - тип.пр. №125-040/I, 9-этажная блок-секция общежития для рабочих и служащих на 204 места с ячейками на 12 человек - тип.пр. № 125-041/I, 9-этажная блок-секция общежития для рабочих и служащих на 244 места с ячейками на 3 и 4 человека - тип.пр. № 125-042/I

Из них komponуются общежития, вместимостью 588 чел., 628 чел. и 832 чел. для общежитий на 600-800 человек разработан 2-этажный блок-обслуживания - тип.пр. №271-28-125(75)-8

Показатели приведены для варианты блок-секции с элементами блокировки ЭБ-2С, ЭБ-1С, ЭБ-3С для условий строительства при расчетной температуре наружного воздуха - 30°C



9-ТИ ЭТАЖНАЯ БЛОК-СЕКЦИЯ ОБЩЕЖИТИЯ ДЛЯ РАБОЧИХ И СЛУЖАЩИХ НА 192 МЕСТА С ЯЧЕЙКАМИ НА 12 ЧЕЛОВЕК (С ПОМЕЩЕНИЯМИ КУЛЬТУРНО-МАССОВОГО НАЗНАЧЕНИЯ В I-ОМ ЭТАЖЕ)	ТИПОВОЙ ПРОЕКТ I25 - 039/I	ЛИСТ 3 СТРАНИЦА 5
---	-------------------------------	----------------------

## Б7Е А СОСТАВ ПРОЕКТНОЙ ДОКУМЕНТАЦИИ

Часть 0 -Общая часть раздел 0-I -Общая характеристика проекта	раздел 10.4-4 -Прочие сборные изделия (железобетонные, металлические, деревянные)
Часть 0I- Архитектурно-строительные чертежи ниже отметки 0.00 раздел 0I-I -здание с ленточными фундаментами	раздел 10.4-30 -Прочие изделия раздел 10.5-I3 -Перегородки
Часть I- Архитектурно-строительные чертежи выше отметки 0.00	раздел 10.5-I -Перегородки панели пола раздел 10.6-I -Деревянные изделия раздел 10.6-I7 -Деревянные изделия раздел 10.7-I -Металлические изделия
Часть 2 -Отопление и вентиляция (вариант с радиаторами и конвекторами) раздел 2-I -Вариант с параметрами теплоносителя 1056 -700С	раздел 10.12-20 -Дополнительные изделия
Часть 3 -Водоснабжение, канализация, водостоки выше отметки 0	раздел 10.13-I4 -Калькуляция стоимости железобетонных изделий
Часть 5 -Электрооборудование	Серия 83
Часть 6 -Слаботочные устройства	Часть 10
Часть 8 -С м е т н	
Часть 9 -Узлы и детали раздел 9.2 -Монтажные узлы и детали раздел 9.36-Монтажные узлы и детали	раздел 10.8-I -Мусоропровод МП-3, чертежи унифицированных камер мусороудаления УМ-I и общие чертежи мусоропровода
Часть 10 -Изделия заводского изготовления раздел 10.1-59 -Наружные стеновые панели однорядной разрезки из легкого бетона толщиной 300, 350 и 400 мм. Цокольные панели. Рабочие чертежи изделий	
раздел 10.2-6 -Внутренние стеновые панели	
раздел 10.9-I -Изделия нулевого цикла	
раздел 10.3-9 -Многопустотные панели перекрытия шириной 2390 мм	
раздел 10.3-7 -Многопустотные панели перекрытия шириной 2390 мм	
раздел 10.3-23 -Многопустотные панели перекрытия шириной 2390 мм	
раздел 10.4-I -Прочие сборные изделия из тяжелого бетона	

Объем проектных материалов, приведенных к формату II -790 форматок

Б7В А АВТОР ПРОЕКТА	Конструкторское бюро по железобетону им.А.А.Якушева Госстроя РСФСР, Москва 109088, I-ая ул.Машиностроения, дом 5
Б7Н А УТВЕРЖДЕНИЕ	Утвержден Госстроем РСФСР приказ №8-23 от 19.12.78г Введен в действие Конструкторским бюро по железобетону им.А.А.Якушева приказ № 224 от 10.12.82г.
Б7К А ПОСТАВЩИК	ЦИП, I25878, Москва А-445, Смольная ул., 22

Инд. № 18447  
Катал.д. № 047363И. КОНСТРУКТОР  
ПРОЕКТА  
*А.С.Смирнова*  
А.С.СМИРНОВА

САБУРОВ

И. ИНЖЕНЕР  
КОНСТРУКТОРСКОГО БЮРО  
ПО ЖЕЛЕЗОБЕТОНУ  
ИМ. А.А. ЯКУШЕВА