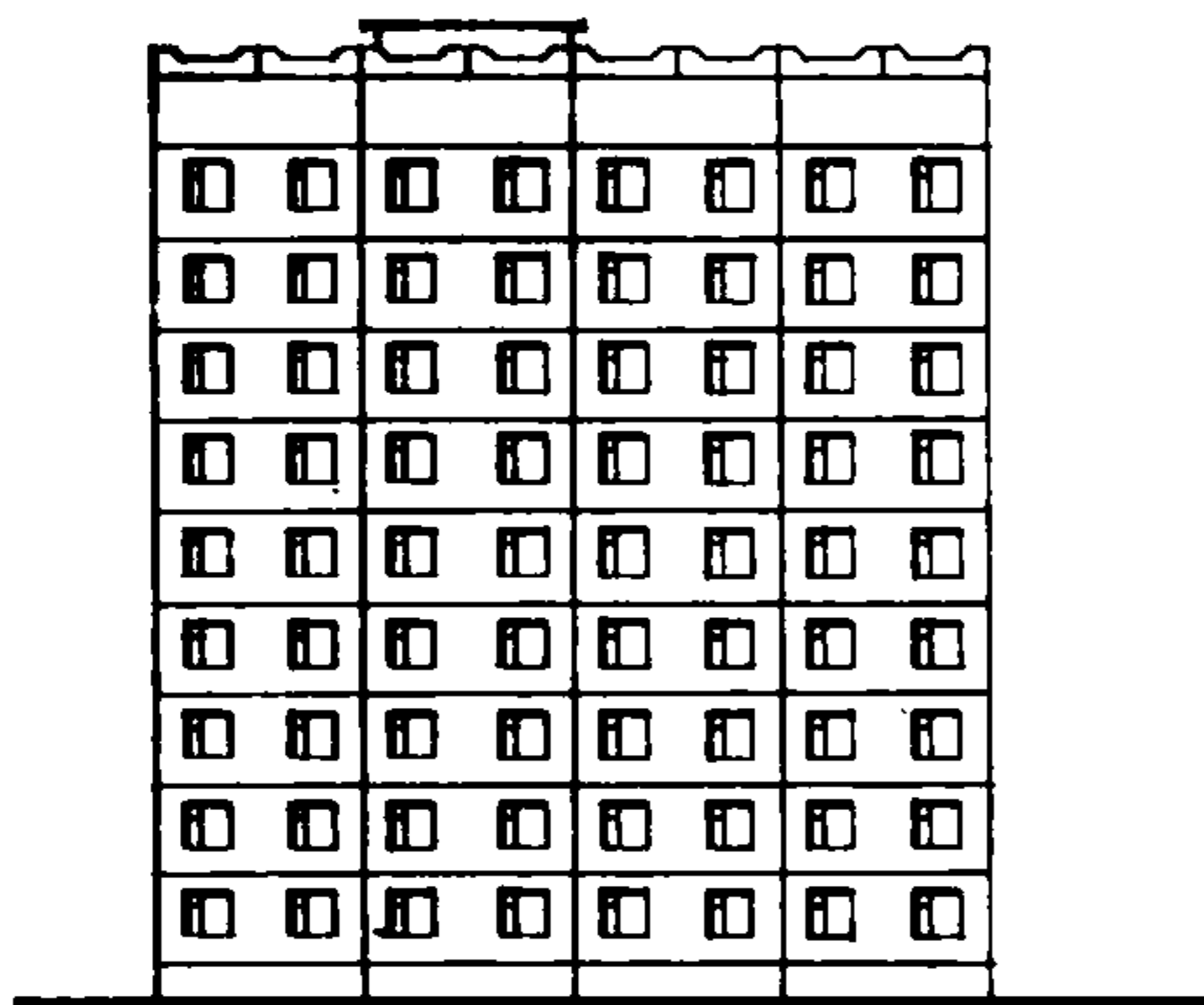
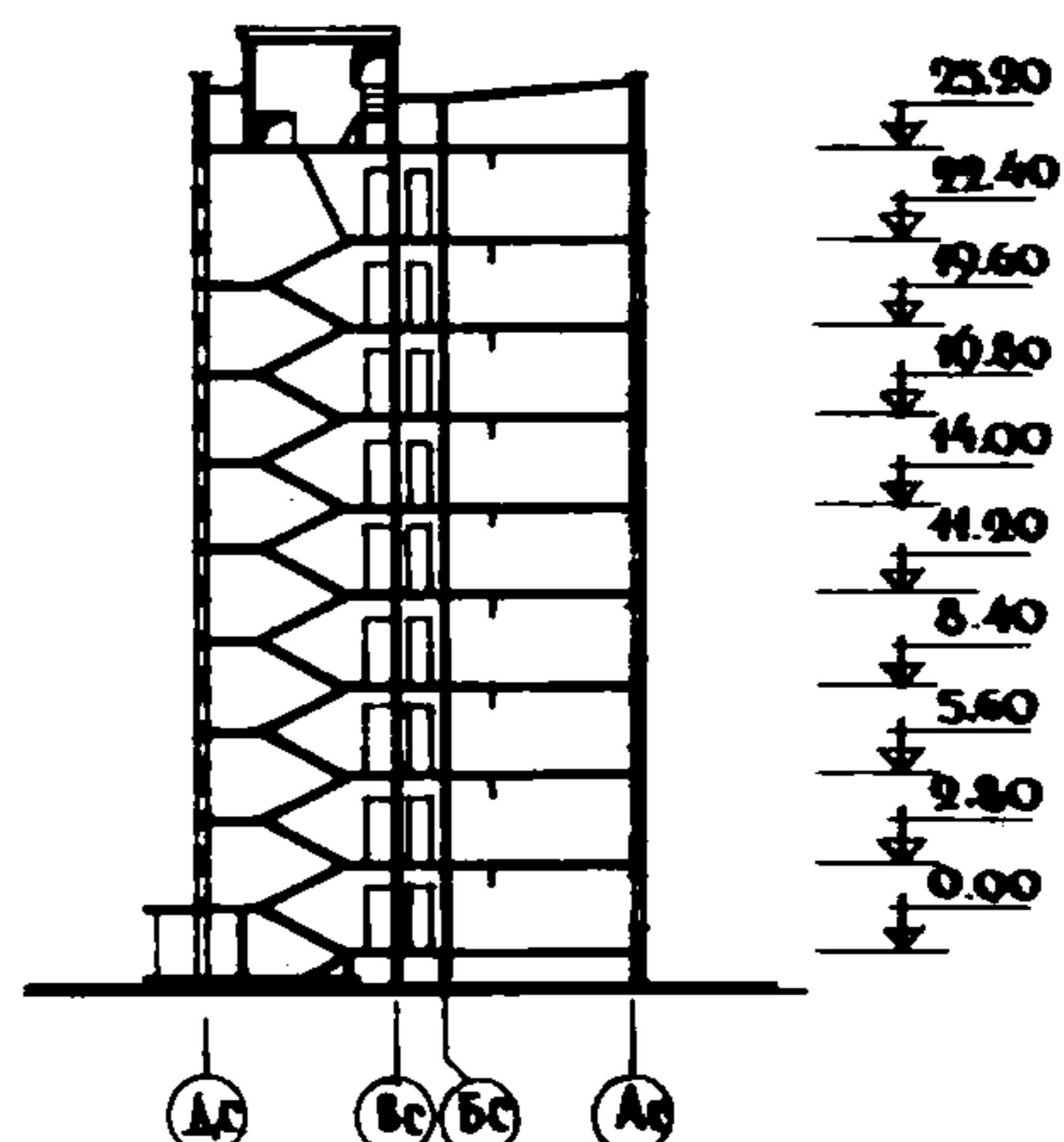


<p>СССР</p>	<p>СТРОИТЕЛЬНЫЙ КАТАЛОГ ЧАСТЬ 2 ТИПОВЫЕ ПРОЕКТЫ ПРЕДПРИЯТИЙ, ЗДАНИЙ И СООРУЖЕНИЙ</p>	<p>ТИПОВОЙ ПРОЕКТ I25-040/I УДК 728.2.011.369:691-413</p>
<p>ЦИТП</p>	<p>9-ТИ ЭТАЖНАЯ БЛОК-СЕКЦИЯ ОБЩЕЖИТИЯ ДЛЯ РАБОЧИХ И СЛУЖАЩИХ НА 192 МЕСТА С ЯЧЕЙКАМИ НА 12 ЧЕЛОВЕК (С ПОМЕЩЕНИЯМИ ХОЗЯЙСТВЕННО-БЫТОВОГО НАЗНАЧЕНИЯ В I-ОМ ЭТАЖЕ)</p>	<p>ОХСН</p>
<p>ИЮНЬ 1983</p>		<p>НА 3-х ЛИСТАХ НА 5-ти СТРАНИЦАХ СТРАНИЦА I</p>

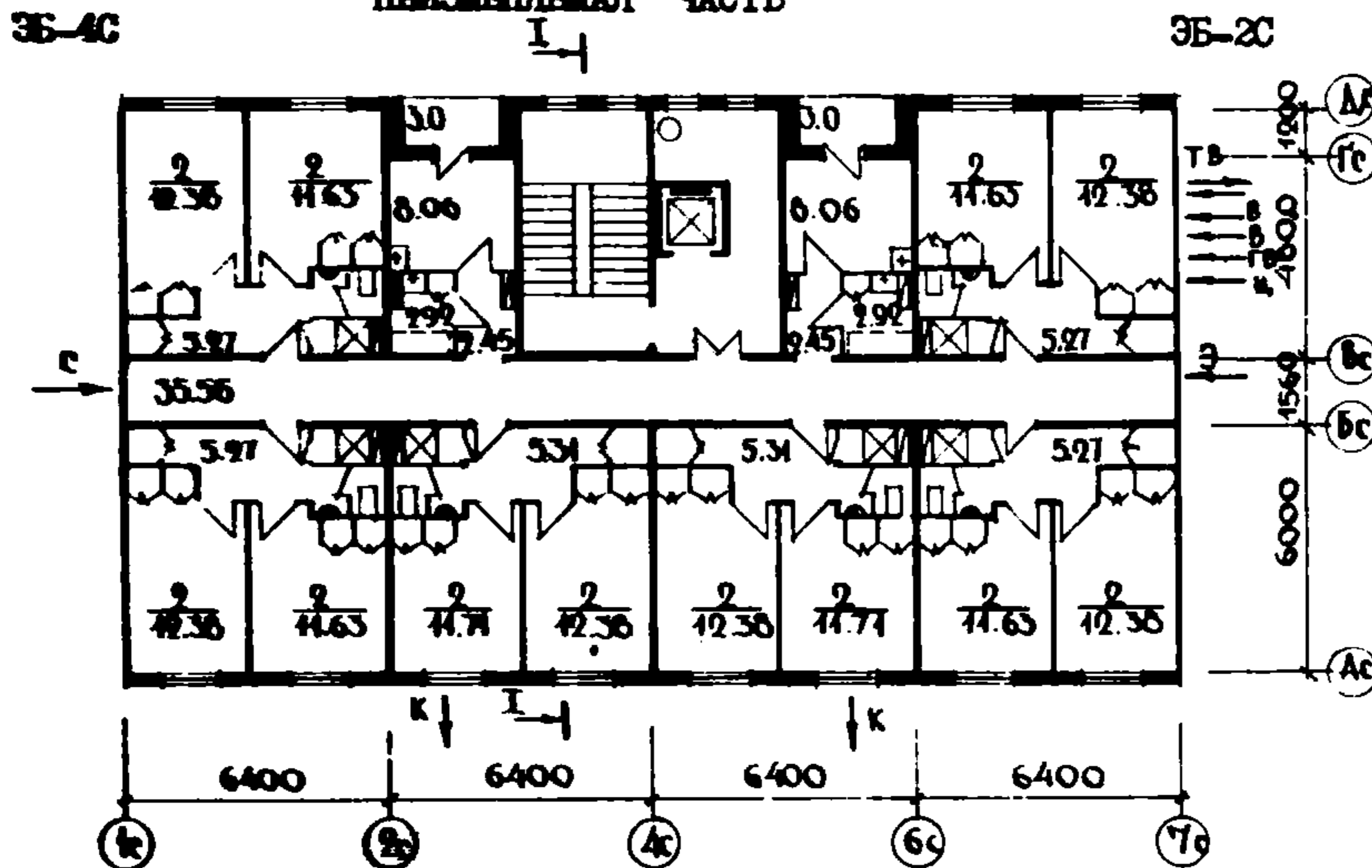
ФАСАД Iа-7с



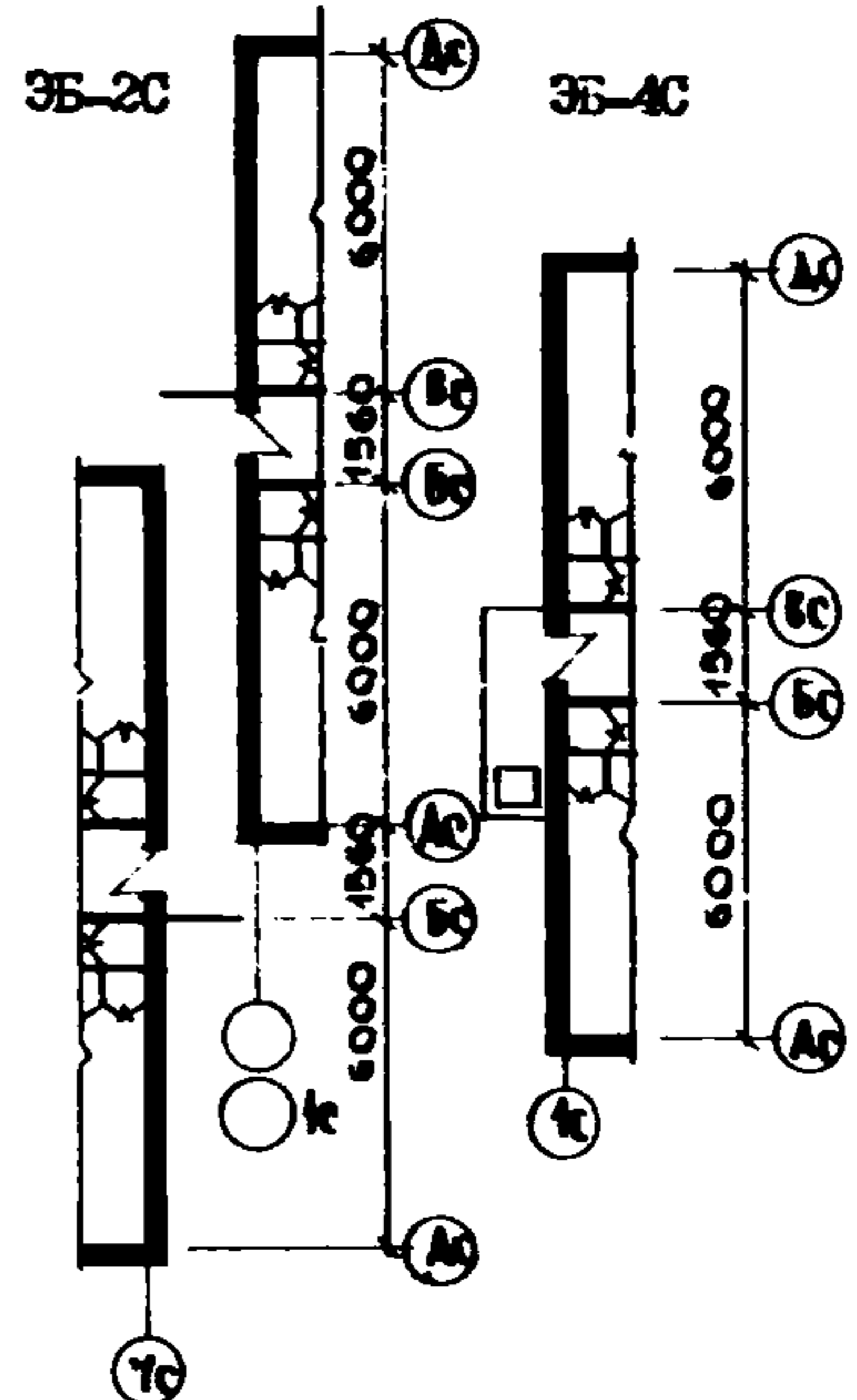
РАЗРЕЗ I-I



ПЛАН ТИПОВОГО ЭТАЖА
НЕИЗМЕНЯЕМАЯ ЧАСТЬ



ЭЛЕМЕНТЫ БЛОКИРОВКИ

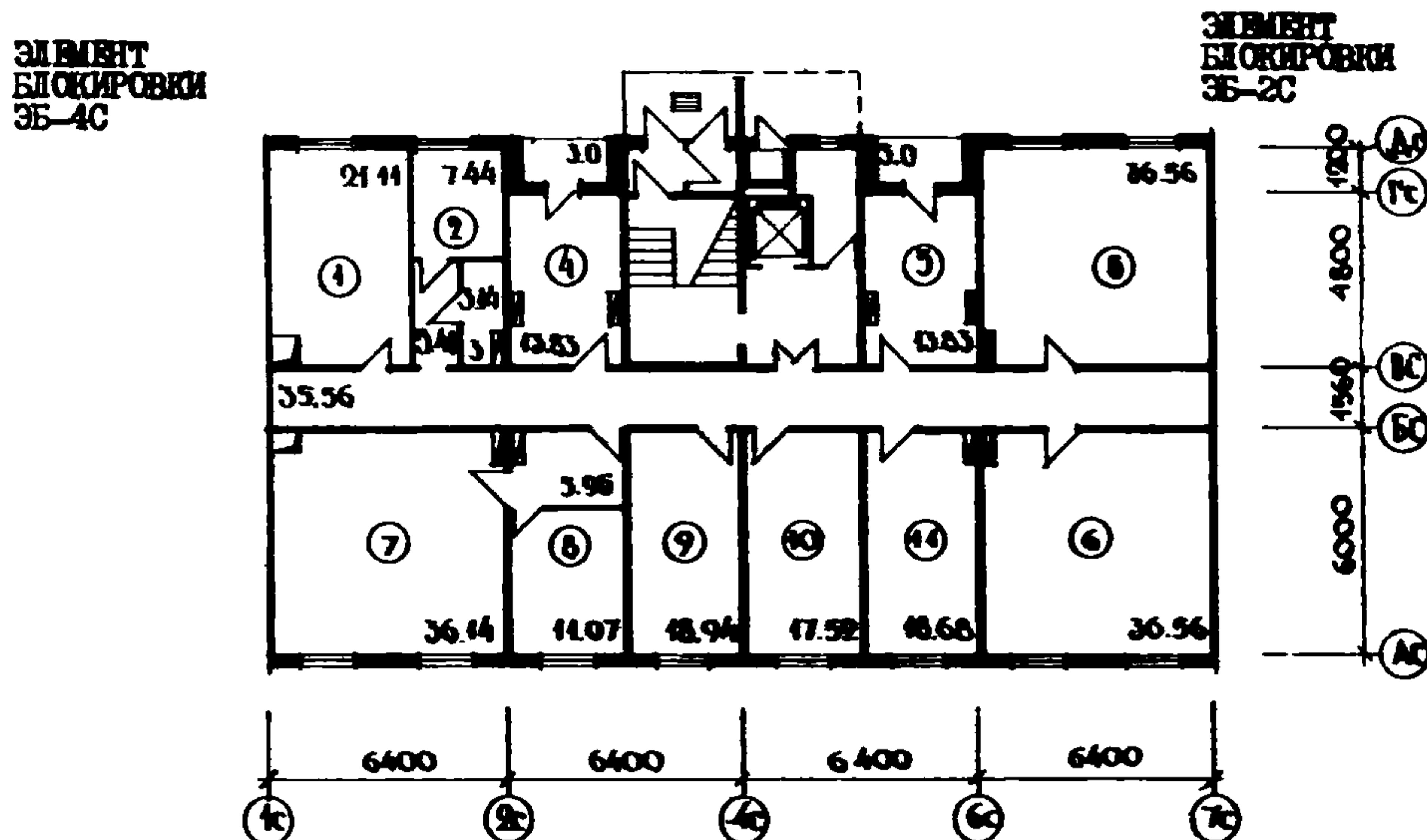


ЭКСПЛИКАЦИЯ ЖИЛЫХ КОМНАТ

Типы комнат	Количество	Площадь, м ² жилья
на 2 чел.	96	12,38
на 2 чел.	96	11,67

<p>9-ТИ ЭТАЖНАЯ БЛОК-СЕКЦИЯ ОБЩЕЖИТИЯ ДЛЯ РАБОЧИХ И СЛУЖАВКИ НА 192 МЕСТА С ЯЧЕЙКАМИ НА 12 ЧЕЛОВЕК (С ПОМЕЩЕНИЯМИ ХОЗЯЙСТВЕННО-БЫТОВОГО НАЗНАЧЕНИЯ В I-ОМ ЭТАЖЕ)</p>	<p>ТИПОВОЙ ПРОЕКТ I25-040/I</p>	<p>ЛИСТ I СТРАНИЦА 2</p>
--	-------------------------------------	------------------------------

ПЛАН I ЭТАЖА
НЕИЗМЕНЯЕМАЯ ЧАСТЬ



ЭКСЛИКАЦИЯ ПОМЕЩЕНИЙ

Но- мер	Наименование	Площадь, м ²
I	Комната для сумки одежды	21,11
2	Электрощитовая	7,44
3	Кладовая уборочного инвентаря	3,14
4	Комната команданта	13,83
5	Комната воспитателя	13,83
6	Кладовая личных вещей	73,12
7	Постирочная-сушильная	36,14
8	Гладильная	11,07
9	Кладовая чистого белья	18,94
10	Кладовая грязного белья	17,52
11	Кладовая хозяйственного инвентаря	18,68

9-ТИ ЭТАЖНАЯ БЛОК-СЕРИЯ ОБЩЕЖИТИЯ ДЛЯ РАБОЧИХ И СЛУЖАЩИХ НА 19 МЕСТА С ЯЧЕЙКАМИ НА 12 ЧЕЛОВЕК (С ПОМЕЩЕНИЯМИ ХОЗЯЙСТВЕННО-БЫТОВОГО НАЗНАЧЕНИЯ В I-ОМ ЭТАЖЕ)	ТИПОВОЙ ПРОЕКТ I25-040/I	ЛИСТ 2 СТРАНИЦА 3
---	-----------------------------	----------------------

ДВА СТРОИТЕЛЬНЫЕ КОНСТРУКЦИИ ИЗДЕЛИЯ

Конструктивная схема с поперечными несущими стенами и опиранием панелей перекрытий на две стороны

Фундаменты - ленточные, фундаментные блоки по серии I.II2-5 вып.3
Типоразмеров - 16

Стены наружные - однослойные: железобетонные панели, толщ. 350 мм
Типоразмеров - 16

Стены внутренние - сборные панели из тяжелого бетона, толщ. 160 мм
Типоразмеров - 9

Перекрытия - из тяжелого бетона, многопустотные панели, толщ. 220 мм
Типоразмеров - 7

Перегородки - сборные железобетонные панели, толщ. 80 мм (вариант керамзитобетонные панели). В санузлах - сборные железобетонные
Типоразмеров - 10

Санузлы - россышь

Лестницы - сборные железобетонные, площадки с лицевой поверхностью, выполненной мозаичным покрытием
Типоразмеров - 4

Балконы - железобетонные плоские плиты, толщ. 100-120 мм. Ограждения железобетонные
Типоразмеров - 1

Шахта лифтовая - железобетонные объемные блоки
Типоразмеров - 1

Покрытие - железобетонные плиты, толщ. 250 мм
Типоразмеров - 4

Крыша - с теплым чердаком и внутренним водостоком

Кровля - рулонная 4-х слойная

Двери наружные - по серии I.I36-II, часть I, остекленные и штормовые
Типоразмеров - 3

Двери внутренние - створчатой конструкции и остекленные по серии I.I36-10
Типоразмеров - 5

Окна и балконные двери - сваренные и раздельные переплеты по ГОСТу I1214-78 (вариант с тройным остеклением по ГОСТу I6289-80)
Типоразмеров - 4

Встроенное оборудование - шкафы, по серии I.I72-4

Полы - линолеум, мозаичная плитка, керамическая плитка

Наибольшая масса монтажного элемента - 6т (панель внутренней стены)

J30B СКОРОСТНОЙ НАПОР ВЕТРА - 45 кгс/м^2
 $0,44 \text{ м/с}$

R2CO СТЕПЕНЬ СНИВСТОЙКОСТИ - ВТОРАЯ

NB) РАСЧЕТНАЯ ТЕМПЕРАТУРА НАРУЖНОГО ВОЗДУХА МИНУС 20, 25, 30, 35, 40°C

G2D) КЛИМАТИЧЕСКИЕ РАЙОНЫ И ПОДРАЙОН СССР II, III, IV

N50A ОТДЕЛКА НАРУЖНАЯ

Заводская отделка панелей наружных стен декоративным бетоном (варианты - керамической или стеклянной плиткой; окраска бетонной поверхности кремнеорганическими красками)

ВНУТРЕННЯЯ

В комнатах и передних - клеевая покраска цветная светлых тонов, в кухнях и передних перед кухнями - масляная покраска с отступом от потолка 5 см, в душевых панель из глазурованной плитки высотой 1,8 м, выше высококачественная окраска, в санузлах - масляная покраска, в общих коридорах вододисперсионная покраска светлых тонов.

C3G A ИНЖЕНЕРНОЕ ОБОРУДОВАНИЕ

Водопровод - хозяйственно-питьевой, расчетный напор у основания стояков 32 м

Канализация - хозяйственно-бытовая в городскую сеть; водосток внутренний в сторону оси Ас

Отопление - водяное центральное, система однотрубная с радиаторами типа "M140-A0" (вариант конвекторы "Комфорт") для расчетных температур - 200, 250, 300, 350, 400С.
Температура теплоносителя 105°-70°С

Вентиляция - естественная, из кухонь 8,9 этажей - принудительная

Горячее водоснабжение - от внешней сети, расчетный напор у основания стояков 36 м

Электрообеспечение - от внешней сети, напряжение 380/220 В, электроплиты

Освещение - лампами накаливания (вариант с люминисцентным освещением)

Устройство связи - радиотрансляция, коллективные телеантенны, телефонные вводы

Лифт-пассажирский грузоподъемность 320 кг

Мусоропровод - с камерой на I этаже со сменным контейнером

C2E D ОСНАЩЕНИЕ ЗДАНИЯ

Оборудование кухонь, санузлов и душевых-электроплиты, мойки, умывальники, унитазы, поддоны.

J3NB ВЕС СНЕГОВОГО ПОКРОВА - 150 кгс/м^2
 $1,47 \text{ м/с}$

G2B) ОРИЕНТАЦИЯ - ШИРОТНАЯ

G2E) ИНЖЕНЕРНО-ГЕОЛОГИЧЕСКИЕ УСЛОВИЯ - ОБЫЧНЫЕ

9-ТИ ЭТАЖНАЯ БЛОК-СЕКЦИЯ ОБЖИТИЯ ДЛЯ РАБОЧИХ И СЛУЖАЩИХ НА 192 МЕСТА С ЯЧЕЙКАМИ НА 12 ЧЕЛОВЕК (С ПОМЕЩЕНИЯМИ ХОЗЯЙСТВЕННО-БЫТОВОГО НАЗНАЧЕНИЯ В I-ОМ ЭТАЖЕ)	ТИПОВОЙ ПРОЕКТ I25-040/1	ЛИСТ 2 СТРАНИЦА 4
---	-----------------------------	----------------------

Наименование	Всего	На 1м2 приве- денной общей площади	Наименование	Всего	На 1м2 приве- денной общей площади
VIIA СТОИМОСТЬ			V4KA ЭКСПЛУАТАЦИОННЫЕ ПОКАЗАТЕЛИ		
VIIБ Общая сметная стоимость	тыс. руб. 299,75	0,13	V4KH Расход воды: холодная горячая	л/сек " 0,95 " 1,05	-
VIIВ в том числе строительно-монтажных работ:	тоже 256,71	0,12	V4KI Канализационные стоки	" 2,0	-
VIIО оборудования	" 43,04	-	V4KN Тепла	ккал/ч кВт 328584 380,77	-
VIIА Общая сметная стоимость на I место	" 1551,67	0,71	в том числе: на отопление	то же 148584 172,77	-
VIIА ТРУДОЕМКОСТЬ			на горячее водоснабжение	" 180000	-
VIIГ Построечные трудозатраты	чел.дн. 4354,94	1,98	Тепла на отопление 1м2 общей площади	" -	68,2 0,079
VIIК РАСХОДЫ			V4KK Потребная электрическая мощность	кВт 122	-
VIIКВ Расход строительных материалов			эксплуатационные затраты	руб/год 18154	8,23
Цемент	т 584,83	0,26	ТЕХНИЧЕСКИЕ ХАРАКТЕРИСТИКИ		
Цемент, приведенный к марке М-400	562,9	0,25	G3NB Объем строительный	м3 10018,50	4,54
в том числе: на сборные изделия	" 496,39	0,22	в том числе: подземной части	" 60,0	-
Сталь	" 53,96(3,71)	0,024	G3OC Площадь застройки	м2 370,99	-
Сталь, приведенная к классам А-I и С38/23	" 73,36	0,033	G3OI приведенная общая	" 2206,39	-
в том числе: на сборные изделия	" 69,65	-	G3OB общая	" 2179,39	-
Бетон и железобетон	м3 1766,0	0,800	G3OK жилая	" 1153,76	0,52
в том числе: сборный тяжелый	" 1001,0	-	летних помеще-ний	" 27,0	-
легкий	" 765,0	-	Площадь внеквартирных помещений	" 244,19	-
Лесоматериалы	" 69,0	0,031			
Лесоматериалы, приведенные к круглому лесу	м3 85,0	0,04			
Кирпич	тыс.шт. 19,7	-			
Масса конструкций и материалов	т 3349	1,52			
Масса надземной части (от низа перекрытия технического подполья)	т 2975	1,35			

ДОПОЛНИТЕЛЬНЫЕ ДАННЫЕ

Кроме настоящего проекта разработана 9-этажная блок-секция общежития для рабочих и служащих на 192 места с ячейками на 12 человек (с помещениями культурно-массового назначения в I-ом этаже) - тип.пр. I25-039/1, 9-этажная блок-секция общежития для рабочих и служащих на 204 места с ячейками на 12 человек - тип.пр. I25-041/1, 9-этажная блок-секция общежития для рабочих и служащих на 244 места с ячейками на 3 и 4 человека - тип.пр. I25-042/1

Из них komponуются общежития вместимостью 588 чел., 628 чел. и 832 чел. для общежитий на 600-800 человек разработан 2-этажный блок-обслуживания - тип.пр. 271-28-125(75)-8

Показатели приведены для варианта блок-секции с элементами обожироваки ЭБ-2С и ЭБ-4С, для условий строительства при расчетной температуре наружного воздуха -300С, с ленточными фундаментами, однослойными панелями, толщиной 350 мм.

<p>9-ТИ ЭТАЖНАЯ БЛОК-СЕКЦИЯ ОБЩЕЖИТИЯ ДЛЯ РАБОЧИХ И СЛУЖАЩИХ НА 192 МЕСТА С ЯЧЕЙКАМИ НА 12 ЧЕЛОВЕК (С ПОМЕЩЕНИЯМИ ХОЗЯЙСТВЕННО-БЫТОВОГО НАЗНАЧЕНИЯ В I-ОМ ЭТАЖЕ)</p>	<p>ТИПОВОЙ ПРОЕКТ I25-040/I</p>	<p>ЛИСТ 3 СТРАНИЦА 5</p>
--	-------------------------------------	------------------------------

Б7Е.А СОСТАВ ПРОЕКТНОЙ ДОКУМЕНТАЦИИ

<p>Часть 0 -Общая часть раздел 0-1-Общая характеристика проекта</p>	<p>раздел 10.4-1</p>	<p>-Прочие сборные изделия из тяжелого бетона</p>
<p>Часть 01 -Архитектурно-строительные чертежи ниже отметки 0.00 раздел 01-1-Здание с ленточными фундаментами</p>	<p>раздел 10.4-4</p>	<p>-Прочие сборные изделия (железобетонные, металлические, деревянные)</p>
<p>Часть 1 -Архитектурно-строительные чертежи выше отметки 0.00</p>	<p>раздел 10.4-30</p>	<p>-Прочие изделия</p>
<p>Часть 2 -Отопление и вентиляция (вариант с радиаторами и конвекторами)</p>	<p>раздел 10.5-13</p>	<p>-Перегородки</p>
<p>раздел 2-1 -вариант с параметрами теплоносителя 1050-700С</p>	<p>раздел 10.5-1</p>	<p>-Перегородки и изделия пола</p>
<p>Часть 3 -Водоснабжение, канализация, водостоки выше отметки 0</p>	<p>раздел 10.6-1</p>	<p>-Деревянные изделия</p>
<p>Часть 5 -Электрооборудование</p>	<p>раздел 10.6-17</p>	<p>-Деревянные изделия</p>
<p>Часть 6 -Слаботочные устройства</p>	<p>раздел 10.7-1</p>	<p>-Металлические изделия</p>
<p>Часть 7 -Задание заводу изготовителю</p>	<p>раздел 10.12-20</p>	<p>-Дополнительные изделия</p>
<p>Часть 8 -С м е т н</p>	<p>раздел 10.13-14</p>	<p>-Калькуляция стоимости железобетонных изделий</p>
<p>Часть 9 -Узлы и детали раздел 9-2 -Монтажные узлы и детали</p>	<p>Серия 83</p>	<p>Часть 10</p>
<p>раздел 9-36-Монтажные узлы и детали</p>	<p>раздел 10.8-1</p>	<p>-Мусоропровод, МП-3, чертежи унифицированных камер мусороудаления УМ-1 и общие чертежи мусоропровода</p>
<p>Часть 10 -Изделия заводского изготовления раздел 10.1-59 -Наружные стеновые панели однорядной разрезки из легкого бетона толщиной 300, 350 и 400 мм. Покольные панели. Рабочие чертежи изделий</p>		
<p>раздел 10.2-6 -Внутренние стеновые панели</p>		
<p>раздел 10.9-1 -Изделия нулевого цикла</p>		
<p>раздел 10.3-9 -Многопустотные панели перекрытия шириной 2390мм</p>		
<p>раздел 10.3-7 -Многопустотные панели перекрытия шириной 2390 мм</p>		
<p>раздел 10.3-23 -Многопустотные панели перекрытия шириной 2390 мм</p>		

Объем проектных материалов, приведенных к формату II - 5Г7 форматок

<p>Б7Б.А АВТОР ПРОЕКТА</p>	<p>Конструкторское бюро по железобетону им.А.А.Якушева Госстроя РСФСР, Москва I09088, I-ая ул. Машиностроения дом 5</p>
<p>Б7И.А УТВЕРЖДЕНИЕ</p>	<p>Утвержден Госстроем РСФСР приказ № 8-23 от 19.12.78г Введен в действие Конструкторским бюро по железобетону им.А.А.Якушева. приказ № 224 от 10.12.82г.</p>
<p>Б7К.А ПОСТАВЩИК</p>	<p>ЦИП, I25878, Москва А-445, Смольная ул., 22</p>

Ивв. № I8445

Катал.д.в 04736I

Конструктор
 проекта
 А.Смирнова

Конструктор
 проекта

Сабуров

В.Томин

Конструкторское бюро
 по железобетону