

<p>СССР</p>	<p>СТРОИТЕЛЬНЫЙ КАТАЛОГ ЧАСТЬ 2 ТИПОВЫЕ ПРОЕКТЫ ПРЕДПРИЯТИЙ, ЗДАНИЙ И СООРУЖЕНИЙ</p>	<p>ТИПОВОЙ ПРОЕКТ I25-042/I У.Д. 728.2.011.369-691-413</p>
<p>ЦИТП</p>	<p>9-ЭТАЖНАЯ БЛОК-СЕКЦИЯ ОБЩЕЖИТНИЦА ДЛЯ РАБОЧИХ И СЛУЖАЩИХ НА 244 МЕСТА С ЯЧЕЙКАМИ НА 3-4 ЧЕЛОВЕКА</p>	<p>ОХСН</p>
<p>ИЮНЬ 1983</p>		<p>НА 3-х ЛИСТАХ НА 5-ти СТРАНИЦАХ СТРАНИЦА I</p>

ФАСАД IC-9C

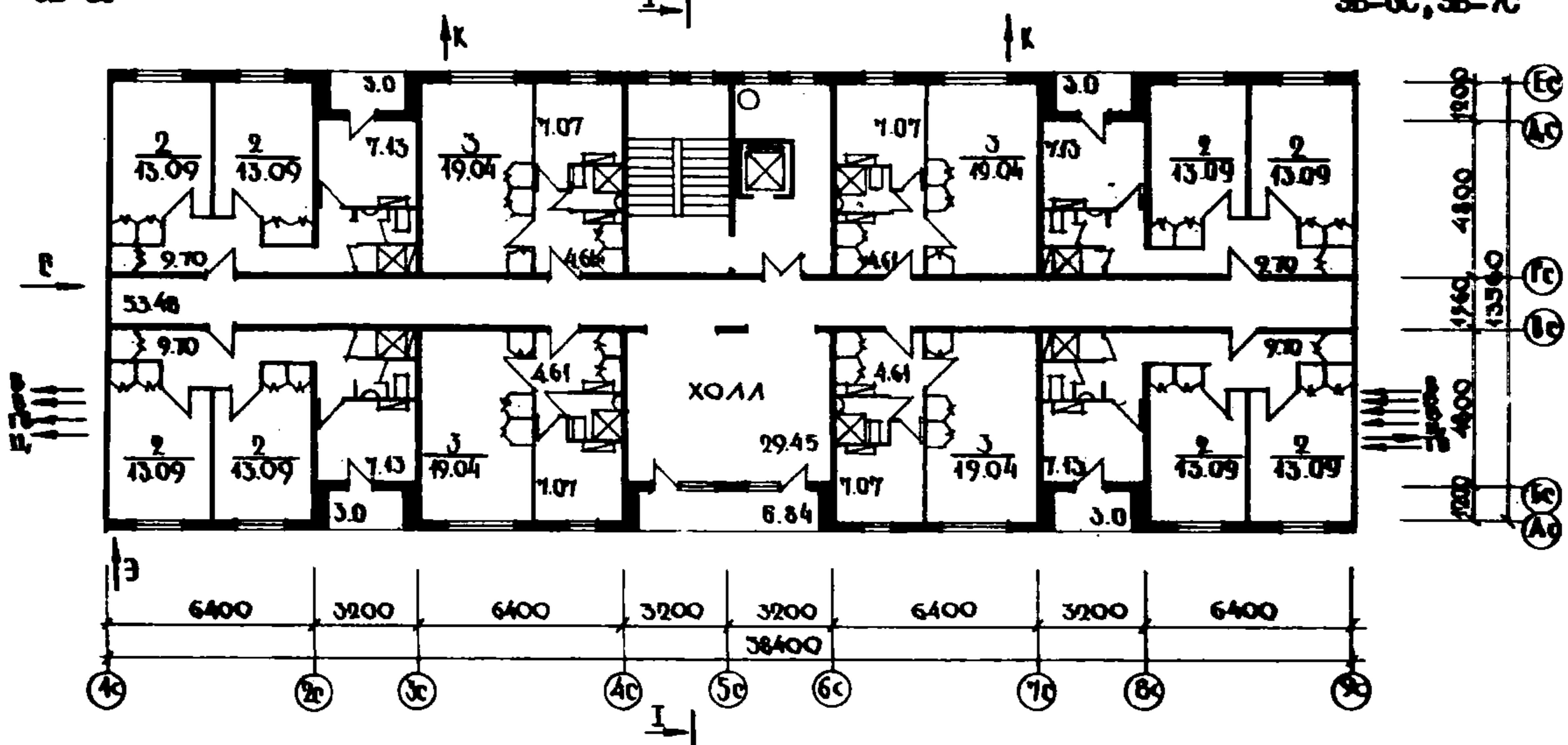
РАЗРЕЗ I-I



ПЛАН ТИПОВОГО ЭТАЖА
НЕИЗМЕНЯЕМАЯ ЧАСТЬ

ЭЛЕМЕНТ
БЛОКПРОВКИ
ЗБ-3С

ЭЛЕМЕНТ
БЛОКПРОВКИ
ЗБ-6С, ЗБ-7С

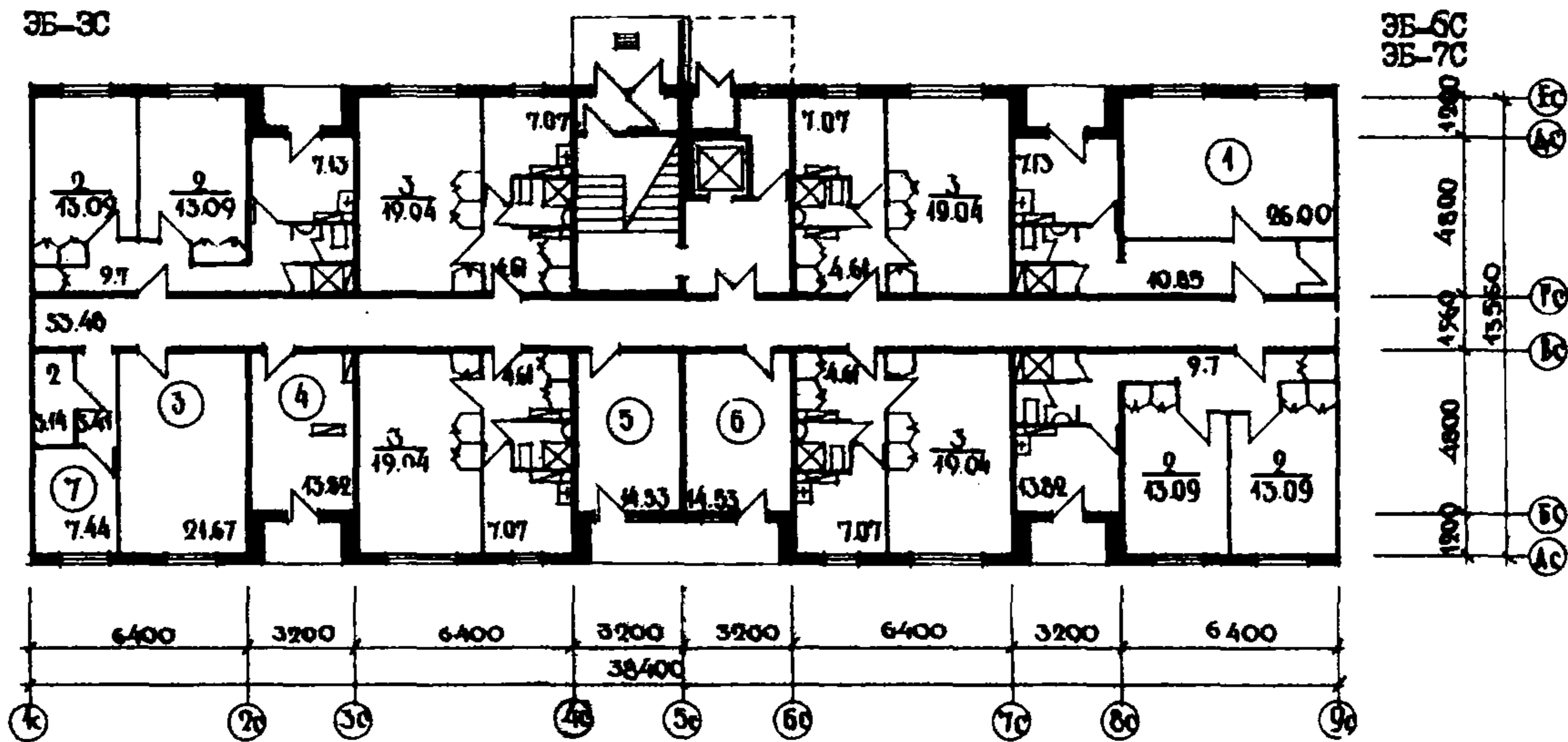


ЭКСПЛИКАЦИЯ ЖИЛЫХ КОМНАТ

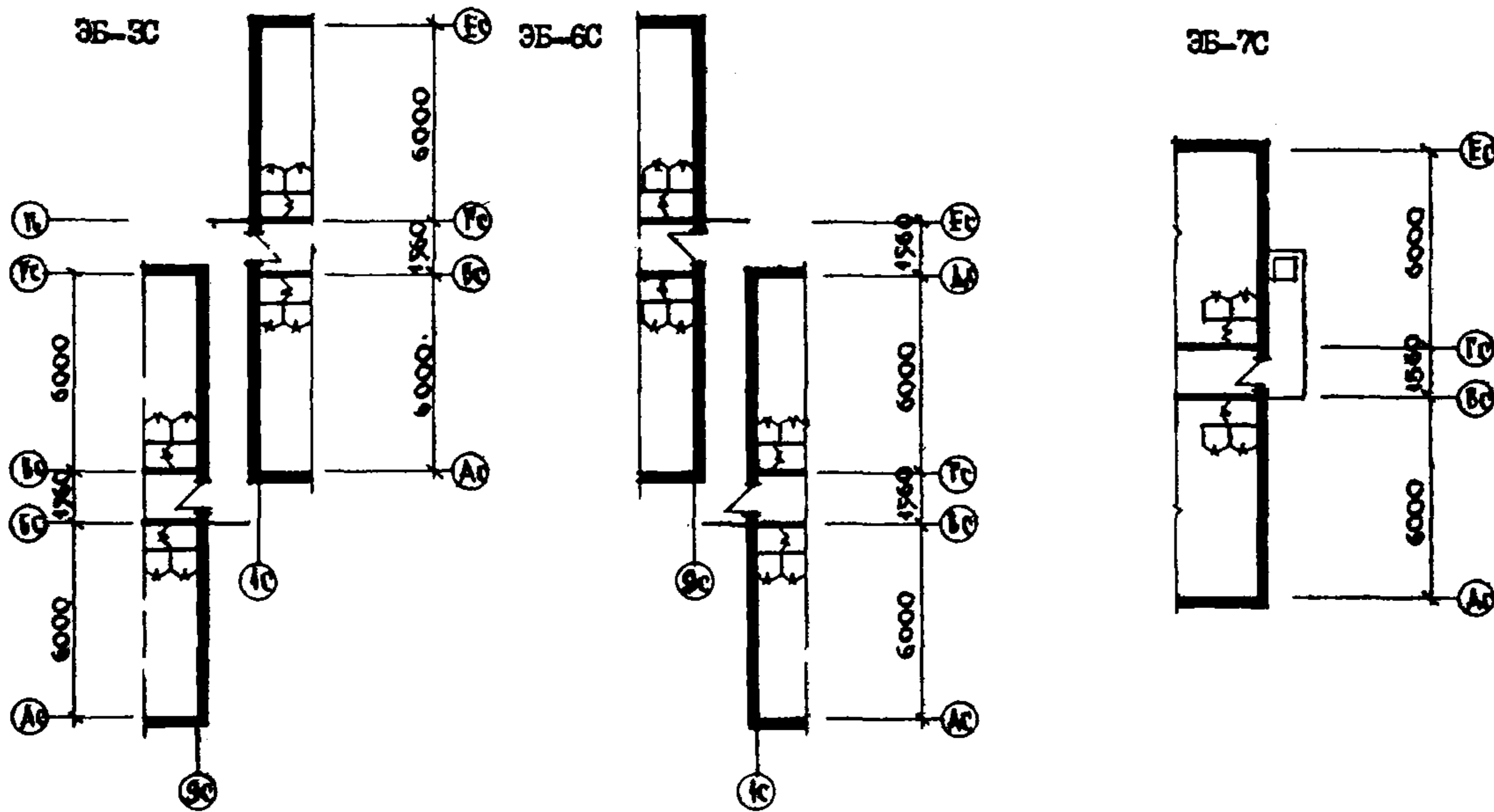
Жилые комнаты	Количество	Площадь, м ² жилая
на 3 чел.	108	19,04
на 4 чел.	136	26,18

<p>9-ЭТАЖНАЯ БЛОК-СЕКЦИЯ ОБЩЕЖИТИЯ ДЛЯ РАБОЧИХ И СЛУЖАЩИХ НА 244 МЕСТА С ЯЧЕЙКАМИ НА 3-4 ЧЕЛОВЕКА</p>	<p>ТИПОВОЙ ПРОЕКТ I25-042/I</p>	<p>ЛИСТ I СТРАНИЦА 2</p>
---	-------------------------------------	------------------------------

ПЛАН I ЭТАЖА
НЕИЗМЕНЯЕМАЯ ЧАСТЬ



ЭЛЕМЕНТЫ БЛОКИРОВКИ



ЭКСПЛИКАЦИЯ ПОМЕЩЕНИЙ

Но- мер	Наименование	Площадь, м²
1	Изолятор	26,00
2	Кладовая уборочного инвентаря	3,14
3	Кладовая спортивного инвентаря	21,67
4	Комната слесаря-электрика	13,82
5	Комната воспитателя	14,53
6	Комната комеданта	14,53
7	Электрощитовая	7,44

9-ЭТАЖНАЯ БЛОК-СЕКЦИЯ ОБИЖИТИЯ ДЛЯ РАБОЧИХ И СЛУЖАЩИХ НА 244 МЕСТА С ЯЧЕЙКАМИ НА 3 И 4 ЧЕЛОВЕКА	ТИПОВОЙ ПРОЕКТ I25-042/I	ЛИСТ 2 СТРАНИЦА 3
--	-----------------------------	----------------------

D2BA СТРОИТЕЛЬНЫЕ КОНСТРУКЦИИ ИЗДЕЛИЯ

Конструктивная схема с поперечными несущими стенами и опиранием панелей перекрытий на две стороны

Фундаменты - ленточные, фундаментные блоки по серии I.II2-5 вып.3
Типоразмеров - 15

Стены наружные - однослойные легкобетонные панели, толщ. 350 мм
Типоразмеров - 18

Стены внутренние - сборные панели из тяжелого бетона, толщ. 160 мм
Типоразмеров - 9

Перекрытия - из тяжелого бетона, многослойные панели, толщ. 220 мм
Типоразмеров - 7

Перегородки - сборные гипсобетонные панели, толщ. 80 мм (вариант керамзитобетонные панели).
В санузлах - сборные железобетонные
Типоразмеров - 10

Санузлы - россыль

Лестницы - сборные, железобетонные, площадки с лицевой поверхностью, выложенной мозаичным покрытием
Типоразмеров - 4

Балконы - железобетонные плоские плиты, толщ. 100-120 мм. Ограждения железобетонные
Типоразмеров - 1

Шахта лифтовая - железобетонные объемные блоки
Типоразмеров - 1

Покрытие - легкобетонные плиты, толщ. 250 мм
Типоразмеров - 4

Крыша - с теплым чердаком и внутренним водостоком

Кровля - рулонная 4-х слойная

Двери наружные - по серии I.I36-II, часть I, остекленные и шитовые
Типоразмеров - 3

Двери внутренние - шитовой конструкции и остекленные по серии I.I36-IO
Типоразмеров - 5

Окна и балконные двери - спаренные и раздельные переплеты по ГОСТу II2I4-78 (вариант с тройным остеклением по ГОСТу I6289-80)
Типоразмеров - 8

Встроенное оборудование - шкафы, по серии I.I72-4

Полы - линолеум, мозаичная плитка, керамическая плитка

Наибольшая масса монтажного элемента - 6,0 т (панель внутренней стены)

J30B СКОРОСТНОЙ НАПОР ВЕТРА - $\frac{45 \text{ кгс/м}^2}{0,44 \text{ кПа}}$

KXCO СТЕПЕНЬ ОГНЕСТОЙКОСТИ - ВТОРАЯ

MIBI РАСЧЕТНАЯ ТЕМПЕРАТУРА НАРУЖНОГО ВОЗДУХА МИНУС 20, 25, 30, 35, 40°C

G2BD КЛИМАТИЧЕСКИЕ РАЙОНЫ И ПОДРАЙОНЫ СССР II, III, IV

HSUA ОТДЕЛКА

НАРУЖНАЯ

Заводская отделка панелей наружных стен декоративным бетоном (варианты - керамической или стекляной плиткой, окраска бетонной поверхности кремнеорганическими красками)

ВНУТРЕННЯЯ

В комнатах и передних - клеевая покраска цветная светлых тонов, в кухнях и передних перед кухнями - масляная покраска с отступом от потолка 5 см, в душевых - панель из глазурованной плитки высотой 1,8 м выше высококачественная окраска, в санузлах - масляная покраска, в общих коридорах - водоэмульсионная покраска светлых тонов.

CSGA ИНЖЕНЕРНОЕ ОБОРУДОВАНИЕ

Водопровод - хозяйственно-питьевой, расчетный напор у основания стояков 32 м

Канализация - хозяйственно-бытовая в городскую сеть; водосток внутренний в сторону оси Бс.

Отопление - водяное центральное, система однотрубная с радиаторами типа "M140-40" (вариант конвекторы "комфорт") для расчетных температур -20°, -25°, -30°, -35°, -40°C
Температура теплоносителя 105-70°C

Вентиляция - естественная, из кухни 8,9 этажей - принудительная

Горячее водоснабжение - от внешней сети, расчетный напор у основания стояков 36 м.

Электроснабжение - от внешней сети, напряжение 380/220В, электроплиты

Освещение - лампами накаливания (вариант с люминесцентным освещением)

Устройство связи - радиотрансляция, коллективные телефоны, телефонные вводы.

Лифт пассажирский - грузоподъемностью 320 кг

Мусоропровод - с камерой на I этаже со сменным контейнером

C2ED ОСНАЩЕНИЕ ЗДАНИЯ

Оборудование кухонь, санузлов и душевых - электроплиты, мойки, умывальники, унитаза, поддоны.

J3WB ВЕС СНЕГОВОГО ПОКРОВА - $\frac{150 \text{ кгс/м}^2}{1,47 \text{ кПа}}$

G1BF ОРИЕНТАЦИЯ - ШИРОТНАЯ

G2EE ИНЖЕНЕРНО-ГЕОЛОГИЧЕСКИЕ УСЛОВИЯ - ОБЫЧНЫЕ

9-ЭТАЖНАЯ БЛОК-СЕКЦИЯ ОБЩЕЖИТИЯ ДЛЯ РАБОЧИХ И СЛУЖАЩИХ НА 244 МЕСТА С ЯЧЕЙКАМИ НА 3 И 4 ЧЕЛОВЕКА	ТИПОВОЙ ПРОЕКТ I25-042/I	ЛИСТ 2 СТРАНИЦА 4
---	-----------------------------	----------------------

Наименование			Всего	на 1 м ² приве- денной общей площади	Наименование			Всего	на 1 м ² приве- денной общей площади
VIIA	СТОИМОСТЬ				V4KA	ЭКСПЛУАТАЦИОННЫЕ ПОКАЗАТЕЛИ			
VIIБ	Общая сметная стоимость	тыс. руб.	413,52	0,13	V4KH	Расход воды холодной горячей	л/сек " "	1,10 1,20	-
	в том числе				V4KI	Канализационные стоки	"	2,30	-
VIIГ	строительно-монтажных работ	то же	361,29	0,11	V4KN	Тепла	ккал/ч кВт	421 050 488,8	-
VIIО	оборудовании	"	52,23	-		в том числе:			
	общая сметная стоимость на 1 место		1686,76	-		на отопление	то же	210050 244	-
VIIA	ТРУДОВЫЕ ЗАТРАТЫ					на горячее водоснабжение	"	211000 244,8	-
VIIГ	построечные трудовые затраты	чел. дн.	5892,99	1,87		Тепла на отопление 1м ² общей площади	"	-	71 0,079
VIIK	РАСХОДЫ				V4KK	Потребная электрическая мощность	кВт	125	-
VIIKБ	Расход строительных материалов					Эксплуатационные затраты	руб/год	23304	7,38
	Цемент	т	790,21	0,26		ТЕХНИЧЕСКИЕ ХАРАКТЕРИСТИКИ			
	цемент, приведенный к марке М 400		757,41	0,25	G3MБ	Объем строительный	м ³	14544,3	4,63
	в том числе:					в том числе:			
	на сборные изделия	"	697,36	0,22		подземной части	"	15,20	-
	Сталь	"	73,39(3,16)	0,023	G3OC	Площадь застройки	м ²	544,44	-
	Сталь, приведенная к классам А-I и С38/23	"	103,66	0,032	G3OI	приведенная общая	"	3157,27	-
	в том числе:				G3OB	общая	"	3082,48	-
	на сборные изделия	"	100,50	-	G3OK	жилая	"	1575,56	0,50
	Бетон и железобетон	м ³	253,4	0,80		летних помещений	"	84,78	-
	в том числе:					Площадь внеквартирных помещений			
	сборный:							122,99	-
	тяжелый	"	1505						
	легкий	"	1029						
	Лесоматериалы	"	73,0	0,023					
	Лесоматериалы, приведенные к круглому лесу	м ³	90,0	0,03					
	Кирпич	тыс. шт.	21,31	-					
	Масса конструкций и материалов	т	4955	1,57					
	Масса надземной части (от низа перекрытия технического подполья)	"	4456	1,41					

ДОПОЛНИТЕЛЬНЫЕ ДАННЫЕ

Кроме настоящего проекта разработана 9-этажная блок-секция общежития для рабочих и служащих на 192 места с ячейками на 12 человек /с помещениями хозяйственно-бытового назначения в 1-ом этаже/ - тип.пр. № I25-040/I ; 9-этажная блок-секция общежития на 192 места с ячейками на 12 человек /с помещениями культурно-массового назначения в 1-ом этаже /тип. пр. I25-039/I ; 9-этажная блок-секция общежития на 204 места с ячейками на 12 человек-тип.пр. № I25-041/I

Из них компонуются общежития вместимостью 588 чел., 628 чел. и 832 чел. Для общежитий на 600-800 человек разработан 2-этажный блок-обслуживания - тип.пр. 271-28-I25(75)-8

Показатели приведены для варианта блок-секции с элементами блокировки ЭБ-3с, ЭБ-6с, ЭБ-9с для условий строительства при расчетной температуре наружного воздуха -30°С с ленточными фундаментами, однослойными панелями, толщиной 350 мм.

9-ЭТАЖНАЯ БЛОК-СЕКЦИЯ ОБИЖИТИЯ ДЛЯ РАБОЧИХ И СЛУЖАЩИХ НА 244 МЕСТА С ЯЧЕЙКАМИ НА 3 И 4 ЧЕЛОВЕКА	ТИПОВОЙ ПРОЕКТ I25-042/I	ЛИСТ 3 СТРАНИЦА 5
--	-----------------------------	----------------------

87ЕА СОСТАВ ПРОЕКТНОЙ ДОКУМЕНТАЦИИ	раздел IO.4-I	-Прочие сборные изделия из тяжелого бетона
Часть 0 -Общая часть раздел 0-I-Общая характеристика проекта		
Часть 0I -Архитектурно-строительные чертежи ниже отметки 0.00 раздел 0I-I-Здание с ленточными фундаментами	раздел IO.4-4	-Прочие сборные изделия (железобетонные, металлические, деревянные)
Часть I -Архитектурно-строительные чертежи выше отметки 0.00	раздел IO.4-30	-Прочие изделия
Часть 2 -Отопление и вентиляция (вариант с радиаторами и конвекторами) раздел 2-I -вариант с параметрами теплоносителя IO50-700С	раздел IO.5-I3	-Перегородки
Часть 3 -Водоснабжение, канализация, водостоки выше отметки 0	раздел IO.5-I	-Перегородки и изделия пола
Часть 5 -Электрооборудование	раздел IO.6-I	-Деревянные изделия
Часть 6 -Слаботочные устройства	раздел IO.6-I7	-Деревянные изделия
Часть 8 -С м е т и	раздел IO.7-I	-Металлические изделия
Часть 9 -Узлы и детали	раздел IO.I2-20	-Дополнительные изделия
раздел 9-2 -Монтажные узлы и детали	раздел IO.I3-I4	-Калькуляция стоимости железобетонных изделий
раздел 9-36-Монтажные узлы и детали	Серия 83	
Часть IO -Изделия заводского изготовления	Часть IO	
раздел IO.I-59 -Наружные стеновые панели односторонней разрезки из легкого бетона толщиной 300, 350 и 400 мм. цокольные панели. Рабочие чертежи изделий	раздел IO.8-I	-Мусоропровод МП-3, чертежи унифицированных камер мусороудаления УМ-I и общие чертежи мусоропровода
раздел IO.2-6 -Внутренние стеновые панели		
раздел IO.9-I -Изделия нулевого цикла		
раздел IO.3-9 -Многopустотные панели перекрытия шириной 2390 мм		
раздел IO.3-7 -Многopустотные панели перекрытия шириной 2390 мм		
раздел IO.3-23 -Многopустотные панели перекрытия шириной 2390 мм		

Объем проектных материалов, приведенных к формату II -464 форматки

87БА АВТОР ПРОЕКТА	Конструкторское бюро по железобетону им.А.А.Якушева Госстроя РСФСР, Москва IO9088, I-ая ул. Машиностроения, дом 5
87НА УТВЕРЖДЕНИЕ	Утвержден Госстроем РСФСР приказ №8-23 от IO.I2.78г Введен в действие Конструкторским бюро по железобетону им.А.А.Якушева приказ № 224 от IO.I2.82г.
87КА ПОСТАВЩИК	ЦИП, I25878, Москва А-445, Смольная ул., 22

Ивв. Б I8444
Катал.х.Б 047360

И. КОНСТРУКТОР
ПР. ОБЕКТА
А. СМИРНОВА

И. КОНСТРУКТОР
ПР. ОБЕКТА
А. СМИРНОВА

САБУРОВ

Болон

И. КОНСТРУКТОР
ПР. ОБЕКТА
ИМ. А. А. ЯКУШЕВА